

УТВЕРЖДАЮ:

Должность Заместитель председателя Комитета
лесного хозяйства Московской области

Ф.И.О. А.В. Прокопченко

Дата 17.02.2017



Акт
лесопатологического обследования № 98

лесных насаждений Наро-Фоминского лесничества (лесопарка)
Московской области (субъект Российской Федерации)

Способ лесопатологического обследования:

1. Визуальный

2. Инструментальный

Место проведения

Участковое лесничество	Урочище (дача)	Квартал (кварталы)	Выдел (выделы)	Площадь, га
Вышегородское		29	18	5,8
Вышегородское		29	25	2,3

Лесопатологическое обследование проведено на общей площади 8,1 га.

1. Визуальное лесопатологическое обследование.*

Наземное

Дистанционное

1.1. На площади 5,8 га фактическая таксационная характеристика лесного насаждения **соответствует** (не соответствует) таксационному описанию (нужное подчеркнуть). Причины несоответствия _____

Список участков с выявленными несоответствиями приведён в приложении 1 к настоящему Акту.

1.2. Лесные насаждения с нарушенной и утраченной устойчивостью выявлены на площади (га): _____

Участковое лесничество	Урочище (дача)	Площадь, га		Причина ослабления (гибели)
		с нарушенной устойчивостью	с утраченной устойчивостью	
Вышегородское	-	-	-	-
Итого:				

Состояние обследованных лесных насаждений приведено в приложениях 1.1-1.4 к Акту в зависимости от метода проведения ЛПО.

1.3. В обследованных лесных участках прогнозируется:

Прогноз	Площадь, га
Ослабление лесных насаждений	
Усыхание лесных насаждений различной степени	
Развитие очагов вредных организмов	

1.4. Обнаружено загрязнение лесного участка отходами и выбросами: промышленными

бытовыми

Вид загрязнения	Размеры загрязнения			Объём, кубм	Площадь загрязнения, га
	длина, м	ширина, м	высота, м		

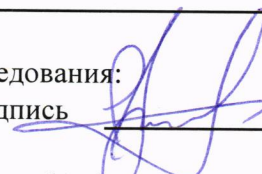
ЗАКЛЮЧЕНИЕ

Оценка текущего санитарного и лесопатологического состояния лесных насаждений, назначенные профилактические мероприятия по защите лесов, агитационные мероприятия:

Исполнитель работ по проведению лесопатологического обследования:

ФИО Лукашевич Р.В.

Подпись _____



*Раздел включается в акт, в случае проведения лесопатологического обследования визуальным способом.

1. Визуальное лесопатологическое обследование.*

Наземное

Дистанционное

1.1. На площади 2,3 га фактическая таксационная характеристика лесного насаждения **соответствует** (не соответствует) таксационному описанию (нужное подчеркнуть). Причины несоответствия _____

Список участков с выявленными несоответствиями приведён в приложении 1 к настоящему Акту.

1.2. Лесные насаждения с нарушенной и утраченной устойчивостью выявлены на площади (га): _____

Участковое лесничество	Урочище (дача)	Площадь, га		Причина ослабления (гибели)
		с нарушенной устойчивостью	с утраченной устойчивостью	
Вышегородское	-	-	-	-
Итого:				

Состояние обследованных лесных насаждений приведено в приложениях 1.1-1.4 к Акту в зависимости от метода проведения ЛПО.

1.3. В обследованных лесных участках прогнозируется:

Прогноз	Площадь, га
Ослабление лесных насаждений	
Усыхание лесных насаждений различной степени	
Развитие очагов вредных организмов	

1.4. Обнаружено загрязнение лесного участка отходами и выбросами: промышленными
бытовыми

Вид загрязнения	Размеры загрязнения			Объём, кубм	Площадь загрязнения, га
	длина, м	ширина, м	высота, м		

ЗАКЛЮЧЕНИЕ

Оценка текущего санитарного и лесопатологического состояния лесных насаждений, назначенные профилактические мероприятия по защите лесов, агитационные мероприятия:

Санитарное состояние насаждения - удовлетворительное; насаждение - устойчивое.

В насаждении присутствуют бурелом (822) и ветровал (821).

По состоянию насаждения назначена уборка неликвидной древесины на площади 2,6 га на основании Приказа Министерства природных ресурсов РФ от 12.09.2016 №470

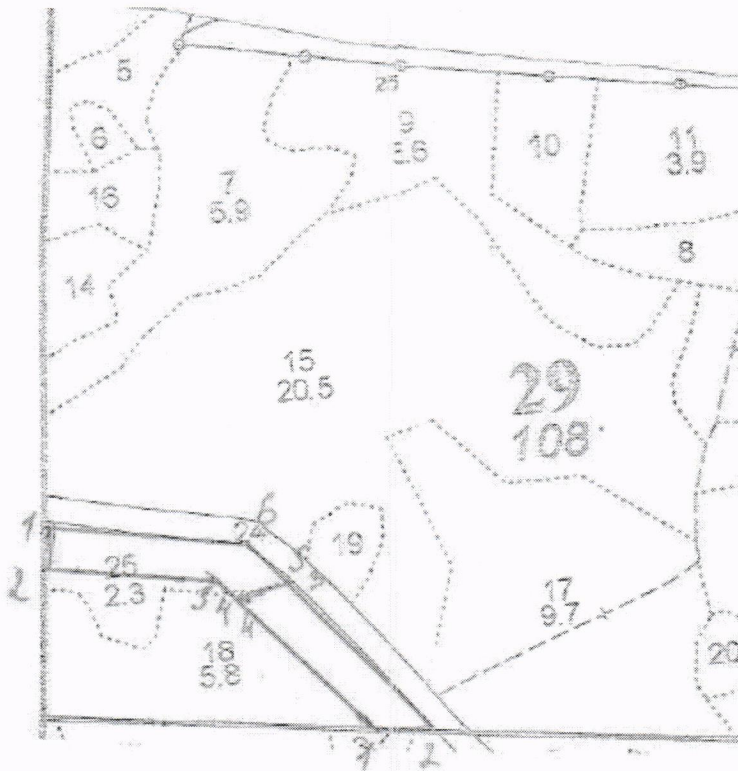
Исполнитель работ по проведению лесопатологического обследования.

ФИО Лукашевич Р.В.

Подпись 

*Раздел включается в акт, в случае проведения лесопатологического обследования визуальным способом.

Абрис участка



Номер выдела	Ленты (круговой площадки) перечёта				
	№ ленты (площадки)	длина, м	ширина, м	радиус, м	площадь, га

Номера точек	Координаты	Румбы линий	Длина, м
1-2	Ю	0°00'	50
2-3	ЮВ	81°00'	270
3-4	ЮВ	43°00'	50
4-5	СВ	25°00'	50
5-6	СЗ	43°00'	50
6-1	СЗ	81°00'	270
Номера точек	Координаты	Румбы линий	Длина, м
1-2	СВ	25°00'	50
2-3	ЮВ	43°00'	200
3-4	З	0°00'	50
4-1	СЗ	43°00'	200

Условные обозначения: _____

Исполнитель работ по проведению лесопатологического обследования:

ФИО Лукашевич Р.В.

Подпись _____

Дата составления документа

09.09.2017

Телефон

(495)280-79-82