



МУТВЕРЖДАЮ:

Должность: Заместитель председателя  
Комитета лесного хозяйства  
Московской области  
Ф.И.О.: А.В. Прокопченко  
Дата: 27.06.2017

**Акт**

лесопатологического обследования № 979

лесных насаждений Талдомского лесничества (лесопарка)  
Московской области (субъект Российской Федерации)

Способ лесопатологического обследования: 1. Визуальный   
2. Инструментальный

**Место проведения**

| Участковое лесничество | Урочище (дача) | Квартал (кварталы) | Выдел (выделы) | Площадь, га |
|------------------------|----------------|--------------------|----------------|-------------|
| Талдомское             | -              | 129                | 2              | 12,9        |

Лесопатологическое обследование проведено на общей площади 12,9 га.



**1. Визуальное лесопатологическое обследование.\***

Наземное

Дистанционное

1.1. На площади 12,9 га фактическая таксационная характеристика лесного насаждения соответствует (не соответствует) таксационному описанию (нужное подчеркнуть). Причины несоответствия \_\_\_\_\_

Список участков с выявленными несоответствиями приведён в приложении 1 к настоящему Акту.

1.2. Лесные насаждения с нарушенной и утраченной устойчивостью выявлены на площади ( 6,0 в Талдомское участковое лесничество кв. 129 выд. 2

| Участковое лесничество | Урочище (дача) | Площадь, га                |                            | Причина ослабления (гибели) |
|------------------------|----------------|----------------------------|----------------------------|-----------------------------|
|                        |                | с нарушенной устойчивостью | с утраченной устойчивостью |                             |
| Талдомское             | -              | -                          | 6,0                        | Короед типограф             |
| -                      | -              | -                          | -                          | -                           |
| -                      | -              | -                          | -                          | -                           |
| -                      | -              | -                          | -                          | -                           |
| Итого:                 |                |                            | 6                          |                             |

Состояние обследованных лесных насаждений приведено в приложениях 1.1-1.4 к Акту в зависимости от метода проведения ЛПО.

1.3. В обследованных лесных участках прогнозируется:

| Прогноз                                      | Площадь, га |
|--|-------------|
| Ослабление лесных насаждений                 |             |
| Усыхание лесных насаждений различной степени |             |
| Развитие очагов вредных организмов           |             |

1.4. Обнаружено загрязнение лесного участка отходами и выбросами: промышленными  бытовыми

| Вид загрязнения | Размеры загрязнения |           |           | Объём, кубм | Площадь загрязнения, га |
|-----------------|---------------------|-----------|-----------|-------------|-------------------------|
|                 | длина, м            | ширина, м | высота, м |             |                         |
| -               | -                   | -         | -         | -           | -                       |

**ЗАКЛЮЧЕНИЕ**

Оценка текущего санитарного и лесопатологического состояния лесных насаждений, назначенные профилактические мероприятия по защите лесов, агитационные мероприятия:

Санитарное состояние насаждения на площади 6,9 га - удовлетворительное; насаждение - устойчивое.

Состав насаждения по таксационному описанию: 7Е2БИОС

С целью предотвращения негативных последствий или снижения ущерба от их воздействия следует проводить надзор за санитарным состоянием насаждения на площади 6,9 га.

Санитарное состояние насаждения на площади 6,0 га с утраченной устойчивостью;

С целью предотвращения негативных последствий или снижения ущерба от их воздействия назначаются проведение сплошной санитарной рубки.

Исполнитель работ по проведению лесопатологического обследования:

ФИС Дьяконов Д.В.

Подпись \_\_\_\_\_

\*Раздел включается в акт, в случае проведения лесопатологического обследования визуальным способом.



## 2. Инструментальное обследование лесного участка.\*\*

2.1. Фактическая таксационная характеристика лесного насаждения **соответствует**

(не соответствует) (нужное подчеркнуть) таксационному описанию. Причины несоответствия:

Ведомость лесных участков с выявленными несоответствиями таксационным описаниям приведена в приложении 1 к Акту.

2.2. Состояние насаждений: **с нарушенной устойчивостью**

**с утраченной устойчивостью**

причины повреждения:

Заселение типографом, бурелом, ветровал

Заселено (отработано) стволовыми вредителями:

| Вид вредителя   | Порода | Встречаемость (% заселённых деревьев) | Степень заселения лесного насаждения (слабая, средняя, сильная) |
|-----------------|--------|---------------------------------------|---|
| Короед-типограф | Е      | 55,7                                  | Сильная   |
| -               | -      | -                                     |   |
| -               | -      | -                                     |   |

Повреждено огнём:

| Вид пожара | Порода | Состояние корневых лап            |  | Состояние корневой шейки                                     |  | Подсушивание луба                        |  |
|------------|--------|-----------------------------------|--|--|--|--|--|
|            |        | процент повреждённых огнём корней | процент деревьев с данным повреждением | ожог корневой шейки по окружности (1/4; 2/4; 3/4; более 3/4) | процент деревьев с данным повреждением | по окружности (1/4; 2/4; 3/4; более 3/4) | процент деревьев с данным повреждением |
| -          | -      | -                                 | -                                      | -  | -                                      | -  | -                                      |

Поражено болезнями:

| Вид болезни | Порода | Встречаемость (% поражённых деревьев) | Степень поражения лесного насаждения (слабая, средняя, сильная) |
|-------------|--------|---------------------------------------|---|
|             |        |                                       |   |
|             |        |                                       |   |
|             |        |                                       |   |
|             |        |                                       |   |
|             |        |                                       |   |
|             |        |                                       |   |

2.3. Выборке подлежит 75 % деревьев,

в том числе:

ослабленных 0 % (причины назначения) \_\_\_\_\_ ;

сильно ослабленных 0 % (причины назначения) \_\_\_\_\_ ;

усыхающих 0 % (причины назначения) \_\_\_\_\_ ;

свежего сухостоя 0 %;

в том числе: свежего ветрова: 6 %;

свежего бурелома 13 %;

в том числе: старого ветрова: 6 %;

старого бурелома 13 %;

старого сухостоя 37 %;

аварийных 0 %;

2.4. Полнота лесного насаждения после уборки деревьев, подлежащих рубке, составит 0,15 .

Критическая полнота для данной категории лесных насаждений составляет 0,5 .

## ЗАКЛЮЧЕНИЕ

С целью предотвращения негативных процессов или снижения ущерба от их воздействия назначено:

| Участковое лесничество | Урочище (дача) | Квартал | Выдел | Площадь выдела, га | Вид мероприятия | Площадь мероприятия, га | Порода | Запас на выдел, куб. м | Крайние сроки проведения |
|------------------------|----------------|---------|-------|--------------------|-----------------|-------------------------|--------|------------------------|--------------------------|
| Талдомское             |                | 129     | 2     | 12,9               | СРС             | 6                       | Е      | 1920                   | 2017-2019                |

Ведомость перечета деревьев, назначенных в рубку, и абрис лесного участка прилагаются (приложения 2 и 3 к Акту).

Меры по обеспечению возобновления лесные культуры

Мероприятия, необходимые для предупреждения повреждения или поражения смежных насаждений:

*С целью предотвращения негативных процессов или снижения ущерба от их воздействия назначается проведение сплошной санитарной рубки.*

*Технология рубок: сплошно-лесосечная, согласно технологической карте.*

*Мероприятия, необходимые для предупреждения повреждения или поражения смежных насаждений: своевременное проведение проектируемых мероприятий, проведение в минимально возможные сроки в зимний период.*

Сведения для расчёта степени повреждения:

год образования старого сухостоя 2012-2014 ;

основная причина повреждения древесины короед-типограф ;

Дата проведения обследований 23 июля 2017 г.

Исполнитель работ по проведению лесопатологического обследования:

ФИО Дьяконов Д.В. Подпись 

**\*\* Раздел включается в акт в случае проведения лесопатологического обследования инструментальным способом.**





Результаты проведения лесопатологического обследования лесных насаждений за июль 2017 г.  
(месяц)

Субъект Российской Федерации Московская область Лесничество (лесопарк) Талдомское  
Участковое лесничество Талдомское Урочище (лесная дача) -

| 1   | 2 | 3    | 4        | 5                             | 6 | 7 | Таксационная характеристика лесного насаждения |   |    |    |    |      |     |    | 17  | Распределение деревьев по категориям состояния, % от запаса |    |    |    |    |    |    |    |    |    |    | 30 | 31 | 32          | Назначенные мероприятия |     |     |   |
|-----|---|------|----------|-------------------------------|---|---|--|---|----|----|----|------|-----|----|-----|---|----|----|----|----|----|----|----|----|----|----|----|----|-------------|-------------------------|-----|-----|---|
|     |   |      |          |                               |   |   | 8  | 9 | 10 | 11 | 12 | 13   | 14  | 15 |     | 16  | 18 | 19 | 20 | 21 | 22 | 23 | 24 | 25 | 26 | 27 |    |    |             | 28                      | 33  | 34  |   |
| 129 | 2 | 12,9 | Защитные | ЛЕСОХОЗЯЙСТВ. Ч АСТИ ЗЕЛЕННЫХ | 1 | 6 | 72Б10С   | Е | 95 | 26 | 26 | ЕЧПШ | 0,6 | 1  | 320 | 118   | 25 | 0  | 0  | 0  | 0  | 0  | 37 | 6  | 6  | 13 | 13 | 0  | 73          | 343,821,822             | 75  | СРС | 6 |
| 1   | 2 | 12,9 | Защитные | ЛЕСОХОЗЯЙСТВ. Ч АСТИ ЗЕЛЕННЫХ | 1 | 6 | 72Б10С   | Е | 95 | 26 | 26 | ЕЧПШ | 0,6 | 1  | 320 | 118   | 25 | 0  | 0  | 0  | 0  | 37 | 6  | 6  | 13 | 13 | 0  | 73 | 343,821,822 | 75                      | СРС | 6   |   |

«\*» - отмечаются показатели, не соответствующие таксационному описанию.

«\*\*» - указано местоположение (адрес) лесных участков в соответствии с приказом Комитета лесного хозяйства Московской области от 01.11.2016 № 27П-1790

"О введении в действие материалов лесопатологического обследования".

Исполнитель работ по проведению лесопатологического обследования:

ФИО Дьяконов Д.В. Подпись 

Дата составления документа 23.06.2017 Телефон (496)2060288



**Результаты проведения лесопатологического обследования в лесных насаждениях,  
повреждённых вредителями леса (хвое- листогрызущими) за \_\_\_\_\_ 201 \_\_\_\_\_ г.**  
(месяц)

Субъект Российской Федерации \_\_\_\_\_ Московская область \_\_\_\_\_ Лесничество (лесопарк) \_\_\_\_\_ Талдомское  
Участковое лесничество \_\_\_\_\_ Талдомское \_\_\_\_\_ Урочище (лесная дача) \_\_\_\_\_

| 1              | 2            | 3                  | 4                        | 5                        | 6                                | 7                                      | Таксационная характеристика лесного насаждения |        |         |                   |                     |          |         |         | 17               | 18            | Распределение деревьев по степени объедания кроны, % от стволов |       |       |       |          | Назначенные мероприятия |     |             |                  |   |
|----------------|--------------|--------------------|--------------------------|--------------------------|----------------------------------|--|--|--------|---------|-------------------|---------------------|----------|---------|---------|------------------|---------------|---|-------|-------|-------|----------|-------------------------|-----|-------------|------------------|---|
|                |              |                    |                          |                          |                                  |  | 8  | 9      | 10      | 11                | 12                  | 13       | 14      | 15      |                  |               | 16  | 19    | 20    | 21    | 22       | 23                      | 24  | 25          | 26               |   |
| Номер квартала | Номер выдела | Площадь выдела, га | Целевое назначение лесов | Категория защитных лесов | Номер лесопатологического выдела | Площадь лесопатологического выдела, га | состав   | порода | Возраст | средняя высота, м | средний диаметр, см | тип леса | полнота | бонитет | запас, куб. м/га | Вид вредителя | Доля повреждённых деревьев, % от количества                     | до 25 | 26-49 | 50-75 | более 75 | Фаза развития вредителя | вид | площадь, га | Сроки проведения |   |
| -              | -            | -                  | -                        | -                        | -                                | -                                      | -  | -      | -       | -                 | -                   | -        | -       | -       | -                | -             | -   | -     | -     | -     | -        | -                       | -   | -           | -                | - |

Показатели, не соответствующие таксационному описанию отмечаются «\*».  
Исполнитель работ по проведению лесопатологического обследования:

ФИО \_\_\_\_\_ Дьяконов Д.В. \_\_\_\_\_ Подпись \_\_\_\_\_

Дата составления документа - 23.06.2017 \_\_\_\_\_ Телефон (496)2060288 \_\_\_\_\_







## Ведомость перечета деревьев назначенных в рубку

ВРЕМЕННАЯ ПРОБНАЯ ПЛОЩАДЬ : 1

Субъект Российской Федерации Московская область

Лесничество (лесопарк) Талдомское . Квартал 129 . Выдел 2

Площадь 6 га, \_\_\_\_\_ .

Номер очага вредных организмов - Размер пробной площади 0,6 га.

Таксационная характеристика:

тип леса ЕЧРШ состав 7Е2Б1ОС возраст 95 бонитет 1

полнота 0,6 запас на га 320 возобновление лесные культуры

Время и причина ослабления лесного насаждения:

Отработано короедом типографом в прошлые годы (343)

Тип очага вредных организмов: эпизодический, хронический (подчеркнуть).

Фаза развития очага вредных организмов: начальная, нарастания численности, собственно вспышка, кризис (подчеркнуть). затухший очаг

Состояние лесного насаждения, намечаемые мероприятия:

Состояние насаждения - с утраченной устойчивостью на площади 6 га

С целью предотвращения негативных процессов или снижения ущерба от их воздействия назначается проведение **сплошной санитарной рубки** на площади 6 га

Мероприятия, необходимые для предупреждения повреждения или поражения смежных насаждений: своевременное проведение проектируемых мероприятий, проведение в минимально возможные сроки в зимний период.

Меры по обеспечению возобновления: **лесные культуры.**

Исполнитель работ по проведению лесопатологического обследования:

ФИО Дьяконов Д.В.

Подпись 

Дата составления документа 23.06.2017

Телефон (496)2060288



## ВЕДОМОСТЬ ПЕРЕЧЕТА ДЕРЕВЬЕВ

1

Итого

| ступени толщины,<br>см       | Количество деревьев по категориям состояния, шт. |    |     |    |   |    |   |    |   |   |                   |   | Всего деревьев по |       |                                |
|------------------------------|--|----|-----|----|---|----|---|----|---|---|-------------------|---|-------------------|-------|--------------------------------|
|                              | I  | II | III | IV |   | V  |   | VI |   |   | ветровал, бурелом |   |                   | шт.   | в т.ч.<br>Подлежат<br>рубке, % |
|                              |  |    |     | НЗ | З | НЗ | З | НЗ | З | О | НЗ                | З | О                 |       |                                |
| 8                            |  |    |     |    |   |    |   |    |   |   |                   |   |                   |       |                                |
| 12                           |  |    |     |    |   |    |   |    |   |   |                   |   |                   |       |                                |
| 16                           | 2  |    |     |    |   |    |   |    |   |   | 2                 |   |                   | 4     | 50                             |
| 20                           | 1  |    |     |    |   |    |   |    |   |   | 4                 |   |                   | 5     | 80                             |
| 24                           | 2  |    |     |    |   |    |   |    |   |   | 4                 |   |                   | 8     | 75                             |
| 28                           | 5  |    |     |    |   |    |   |    |   |   | 5                 |   | 2                 | 15    | 67                             |
| 32                           | 5  |    |     |    |   |    |   |    |   |   | 5                 |   | 7                 | 17    | 71                             |
| 36 и более                   | 17   |    |     |    |   |    |   |    |   |   | 24                |   | 28                | 69    | 23                             |
| Итого                        | 32   |    |     |    |   |    |   |    |   |   | 44                |   | 42                | 118   | 86                             |
| Итого, % от числа<br>стволов | 27,1   |    |     |    |   |    |   |    |   |   | 37,3              |   | 35,6              | 100,0 | 72,9                           |
| Запас, куб. м.               | 38,7   |    |     |    |   |    |   |    |   |   | 56,4              |   | 57,4              | 152,5 | 113,8                          |
| Итого, % от запаса           | 25,4   |    |     |    |   |    |   |    |   |   | 37,0              |   | 37,6              | 100,0 | 74,6                           |

Порода:

Е

| ступени толщины,<br>см       | Количество деревьев по категориям состояния, шт. |    |     |    |   |    |   |    |   |   |                   |   | Всего деревьев по |       |                                |
|------------------------------|--|----|-----|----|---|----|---|----|---|---|-------------------|---|-------------------|-------|--------------------------------|
|                              | I  | II | III | IV |   | V  |   | VI |   |   | ветровал, бурелом |   |                   | шт.   | в т.ч.<br>Подлежат<br>рубке, % |
|                              |  |    |     | НЗ | З | НЗ | З | НЗ | З | О | НЗ                | З | О                 |       |                                |
| 8                            |  |    |     |    |   |    |   |    |   |   |                   |   |                   |       |                                |
| 12                           |  |    |     |    |   |    |   |    |   |   |                   |   |                   |       |                                |
| 16                           | 2  |    |     |    |   |    |   |    |   |   | 2                 |   |                   | 4     | 50                             |
| 20                           | 1  |    |     |    |   |    |   |    |   |   | 4                 |   |                   | 5     | 80                             |
| 24                           | 1  |    |     |    |   |    |   |    |   |   | 4                 |   | 2                 | 7     | 86                             |
| 28                           | 3  |    |     |    |   |    |   |    |   |   | 5                 |   | 1                 | 9     | 67                             |
| 32                           | 3  |    |     |    |   |    |   |    |   |   | 5                 |   | 3                 | 11    | 73                             |
| 36 и более                   | 8  |    |     |    |   |    |   |    |   |   | 24                |   | 11                | 43    | 26                             |
| Итого                        | 18   |    |     |    |   |    |   |    |   |   | 44                |   | 17                | 79    | 61                             |
| Итого, % от числа<br>стволов | 22,8   |    |     |    |   |    |   |    |   |   | 55,7              |   | 21,5              | 100,0 | 77,2                           |
| запас, куб. м.               | 20,4   |    |     |    |   |    |   |    |   |   | 56,4              |   | 25,7              | 102,5 | 82,1                           |
| Итого, % от запаса           | 19,9   |    |     |    |   |    |   |    |   |   | 55,0              |   | 25,1              | 100,0 | 80,1                           |

Порода:

Б

| ступени толщины,<br>см       | Количество деревьев по категориям состояния, шт. |    |     |    |   |    |   |    |   |   |                   |   | Всего деревьев по |      |                                |
|------------------------------|--|----|-----|----|---|----|---|----|---|---|-------------------|---|-------------------|------|--------------------------------|
|                              | I  | II | III | IV |   | V  |   | VI |   |   | ветровал, бурелом |   |                   | шт.  | в т.ч.<br>Подлежат<br>рубке, % |
|                              |  |    |     | НЗ | З | НЗ | З | НЗ | З | О | НЗ                | З | О                 |      |                                |
| 8                            |  |    |     |    |   |    |   |    |   |   |                   |   |                   |      |                                |
| 12                           |  |    |     |    |   |    |   |    |   |   |                   |   |                   |      |                                |
| 16                           |  |    |     |    |   |    |   |    |   |   |                   |   |                   |      |                                |
| 20                           |  |    |     |    |   |    |   |    |   |   |                   |   |                   |      |                                |
| 24                           | 1  |    |     |    |   |    |   |    |   |   |                   |   |                   | 1    |                                |
| 28                           | 1  |    |     |    |   |    |   |    |   |   |                   |   |                   | 3    | 75                             |
| 32                           | 2  |    |     |    |   |    |   |    |   |   |                   |   |                   | 3    | 60                             |
| 36 и более                   | 8  |    |     |    |   |    |   |    |   |   |                   |   |                   | 17   | 20                             |
| Итого                        | 12   |    |     |    |   |    |   |    |   |   |                   |   |                   | 23   | 23                             |
| Итого, % от числа<br>стволов | 34,3   |    |     |    |   |    |   |    |   |   |                   |   |                   | 65,7 | 65,7                           |
| запас, куб. м.               | 15,6   |    |     |    |   |    |   |    |   |   |                   |   |                   | 30,0 | 30,0                           |
| Итого, % от запаса           | 34,2   |    |     |    |   |    |   |    |   |   |                   |   |                   | 65,8 | 65,8                           |

Примечание: НЗ – незаселённое, З – заселённое, О – отработанное вредителями

## ВЕДОМОСТЬ ПЕРЕЧЕТА ДЕРЕВЬЕВ

2

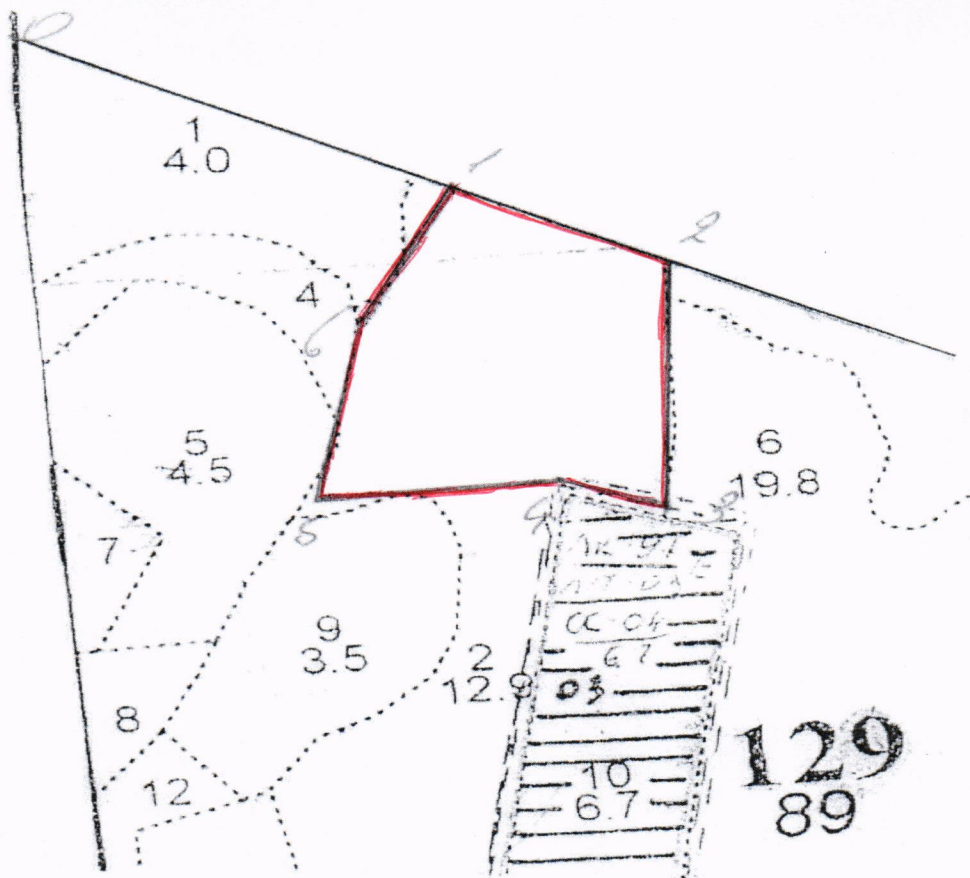
Порода: Ос

| ступени толщины,<br>см       | Количество деревьев по категориям состояния, шт. |    |     |    |   |    |   |    |   |   |                   |   | Всего деревьев по |      |                                |      |
|------------------------------|--|----|-----|----|---|----|---|----|---|---|-------------------|---|-------------------|------|--------------------------------|------|
|                              | I  | II | III | IV |   | V  |   | VI |   |   | ветровал, бурелом |   |                   | шт.  | в т.ч.<br>Подлежат<br>рубке, % |      |
|                              |  |    |     | НЗ | З | НЗ | З | НЗ | З | О | НЗ                | З | О                 |      |                                |      |
| 8                            |  |    |     |    |   |    |   |    |   |   |                   |   |                   |      |                                |      |
| 12                           |  |    |     |    |   |    |   |    |   |   |                   |   |                   |      |                                |      |
| 16                           |  |    |     |    |   |    |   |    |   |   |                   |   |                   |      |                                |      |
| 20                           |  |    |     |    |   |    |   |    |   |   |                   |   |                   |      |                                |      |
| 24                           |  |    |     |    |   |    |   |    |   |   |                   |   |                   |      |                                |      |
| 28                           | 1  |    |     |    |   |    |   |    |   |   |                   |   |                   |      |                                |      |
| 32                           |  |    |     |    |   |    |   |    |   |   |                   |   |                   | 1    | 2                              | 50   |
| 36 и более                   | 1  |    |     |    |   |    |   |    |   |   |                   |   |                   | 1    | 1                              | 100  |
| Итого                        | 2  |    |     |    |   |    |   |    |   |   |                   |   |                   |      | 1                              |      |
| Итого, % от числа<br>стволов | 50,0   |    |     |    |   |    |   |    |   |   |                   |   |                   | 2    | 4                              | 2    |
| запас, куб. м.               | 2,7  |    |     |    |   |    |   |    |   |   |                   |   |                   | 50,0 | 100,0                          | 50,0 |
| Итого, % от запаса           | 61,1   |    |     |    |   |    |   |    |   |   |                   |   |                   | 1,7  | 4,4                            | 1,7  |
|                              |  |    |     |    |   |    |   |    |   |   |                   |   |                   | 38,9 | 100,0                          | 38,9 |



### Абрис участка

М 1:10000




| № точек | румбы | Меры<br>линий |
|---------|-------|---------------|
| 0-1     | ЮВ-61 | 330           |
| 1-2     | ЮВ-61 | 180           |
| 2-3     | ЮЗ-6  | 245           |
| 3-4     | СЗ-69 | 70            |
| 4-5     | ЮЗ-89 | 190           |
| 5-6     | СВ-19 | 210           |
| 6-1     | СВ-27 | 120           |

Условные обозначения: \_\_\_\_\_

Исполнитель работ по проведению лесопатологического обследования:

ФИО Дьяконов Д.В.

Подпись 

Дата составления документа 23.06.2017

Телефон (496)2060288