

УТВЕРЖДАЮ:

Должность: Заместитель председателя
Комитета лесного хозяйства
Московской области

Ф.И.О: А.В. Прокопченко

Дата: 27.06.2017

Акт
лесопатологического обследования № 974

лесных насаждений Талдомского лесничества (лесопарка)
Московской области (субъект Российской Федерации)

Способ лесопатологического обследования: 1. Визуальный
2. Инструментальный

Место проведения

Участковое лесничество	Урочище (дача)	Квартал (кварталы)	Выдел (выделы)	Площадь, га
Танинское	-	131	32	2,8
Танинское	-	131	33	2,3
Танинское	-	131	34	2,7
Танинское	-	131	36	1,7

Лесопатологическое обследование проведено на общей площади 9,5 га.

1. Визуальное лесопатологическое обследование.*Наземное Дистанционное

1.1. На площади 2,8 га фактическая таксационная характеристика лесного насаждения соответствует (не соответствует) таксационному описанию (нужное подчеркнуть). Причины несоответствия _____

Список участков с выявленными несоответствиями приведён в приложении 1 к настоящему Акту.

1.2. Лесные насаждения с нарушенной и утраченной устойчивостью выявлены на площад 0,4 в Танинское участковое лесничество, кв. 131 выд. 32

Участковое лесничество	Урочище (дача)	Площадь, га		Причина ослабления (гибели)
		с нарушенной устойчивостью	с утраченной устойчивостью	
Танинское	-	-	0,4	Короед-типограф
-	-	-	-	-
-	-	-	-	-
-	-	-	-	-
Итого:			0,4	

Состояние обследованных лесных насаждений приведено в приложениях 1.1-1.4 к Акту в зависимости от метода проведения ЛПО.

1.3. В обследованных лесных участках прогнозируется:

Прогноз	Площадь, га
Ослабление лесных насаждений	
Усыхание лесных насаждений различной степени	-
Развитие очагов вредных организмов	

1.4. Обнаружено загрязнение лесного участка отходами и выбросами: промышленл
бытовыми

Вид загрязнения	Размеры загрязнения			Объём, кубм	Площадь загрязнения, га
	длина, м	ширина,	высота,		
-	-	-	-	-	-

ЗАКЛЮЧЕНИЕ

Оценка текущего санитарного и лесопатологического состояния лесных насаждений, назначенные профилактические мероприятия по защите лесов, агитационные мероприятия:

Санитарное состояние насаждения на площади 2,4 га - удовлетворительное; насаждение - устойчивое.

Состав насаждения по таксационному описанию: 4БЗОС2Е1С

С целью предотвращения негативных последствий или снижения ущерба от их воздействия следует проводить надзор за санитарным состоянием насаждения на площади 2,4 га.

Санитарное состояние насаждения на площади 0,4 га с утраченной устойчивостью;

С целью предотвращения негативных последствий или снижения ущерба от их воздействия назначается проведение сплошной санитарной рубки.

Исполнитель работ по проведению лесопатологического обследования:

ФИС Дьяконов Д.В.

Подпись 

*Раздел включается в акт, в случае проведения лесопатологического обследования визуальным способом.

1. Визуальное лесопатологическое обследование.*

Наземное

Дистанционное

1.1. На площади 2,3 га фактическая таксационная характеристика лесного насаждения соответствует (не соответствует) таксационному описанию (нужное подчеркнуть). Причины несоответствия _____

Список участков с выявленными несоответствиями приведён в приложении 1 к настоящему Акту.

1.2. Лесные насаждения с нарушенной и утраченной устойчивостью выявлены на площад 0,4 в Танинское участковое лесничество, кв. 131 выд. 33

Участковое лесничество	Урочище (дача)	Площадь, га		Причина ослабления (гибели)
		с нарушенной устойчивостью	с утраченной устойчивостью	
Танинское	-	-	0,4	Короед-типограф
-	-	-	-	-
-	-	-	-	-
-	-	-	-	-
Итого:			0,4	

Состояние обследованных лесных насаждений приведено в приложениях 1.1-1.4 к Акту в зависимости от метода проведения ЛПО.

1.3. В обследованных лесных участках прогнозируется:

Прогноз	Площадь, га
Ослабление лесных насаждений	
Усыхание лесных насаждений различной степени	-
Развитие очагов вредных организмов	

1.4. Обнаружено загрязнение лесного участка отходами и выбросами: промышленн
бытовыми

Вид загрязнения	Размеры загрязнения			Объём, кубм	Площадь загрязнения, га
	длина, м	ширина,	высота,		
-	-	-	-	-	-

ЗАКЛЮЧЕНИЕ

Оценка текущего санитарного и лесопатологического состояния лесных насаждений, назначенные профилактические мероприятия по защите лесов, агитационные мероприятия:

Санитарное состояние насаждения на площади 1,9 га - удовлетворительное;
насаждение - устойчивое.

Состав насаждения по таксационному описанию: 6С4Е

С целью предотвращения негативных последствий или снижения ущерба от их воздействия
следует проводить надзор за санитарным состоянием насаждения на площади 1,9 га.

Санитарное состояние насаждения на площади 0,4 га с утраченной устойчивостью;
С целью предотвращения негативных последствий или снижения ущерба от их воздействия
назначается проведение сплошной санитарной рубки.

Исполнитель работ по проведению лесопатологического обследования:

ФИС Дьяконов Д.В.

Подпись 

*Раздел включается в акт, в случае проведения лесопатологического обследования визуальным способом.

1. Визуальное лесопатологическое обследование.*Наземное Дистанционное

1.1. На площади 2,7 га фактическая таксационная характеристика лесного насаждения соответствует (не соответствует) таксационному описанию (нужное подчеркнуть). Причины несоответствия _____

Список участков с выявленными несоответствиями приведён в приложении 1 к настоящему Акту.

1.2. Лесные насаждения с нарушенной и утраченной устойчивостью выявлены на площад 1,3 в Танинское участковое лесничество, кв. 131 выд. 34

Участковое лесничество	Урочище (дача)	Площадь, га		Причина ослабления (гибели)
		с нарушенной устойчивостью	с утраченной устойчивостью	
Танинское	-	-	1,3	Короед-типограф
-	-	-	-	-
-	-	-	-	-
-	-	-	-	-
Итого:			1,3	

Состояние обследованных лесных насаждений приведено в приложениях 1.1-1.4 к Акту в зависимости от метода проведения ЛПО.

1.3. В обследованных лесных участках прогнозируется:

Прогноз	Площадь, га
Ослабление лесных насаждений	
Усыхание лесных насаждений различной степени	-
Развитие очагов вредных организмов	

1.4. Обнаружено загрязнение лесного участка отходами и выбросами: промышленн
бытовыми

Вид загрязнения	Размеры загрязнения			Объём, кубм	Площадь загрязнения, га
	длина, м	ширина,	высота,		
-	-	-	-	-	-

ЗАКЛЮЧЕНИЕ

Оценка текущего санитарного и лесопатологического состояния лесных насаждений, назначенные профилактические мероприятия по защите лесов, агитационные мероприятия:

Санитарное состояние насаждения на площади 1,4 га - удовлетворительное;
насаждение - устойчивое.

Состав насаждения по таксационному описанию: 7Е2Е1С+ОС+Б

С целью предотвращения негативных последствий или снижения ущерба от их воздействия следует проводить надзор за санитарным состоянием насаждения на площади 1,4 га.

Санитарное состояние насаждения на площади 1,3 га с утраченной устойчивостью;

С целью предотвращения негативных последствий или снижения ущерба от их воздействия назначается проведение сплошной санитарной рубки.

Исполнитель работ по проведению лесопатологического обследования:

ФИС Дьяконов Д.В.

Подпись 

*Раздел включается в акт, в случае проведения лесопатологического обследования визуальным способом.

1. Визуальное лесопатологическое обследование.*Наземное Дистанционное

1.1. На площади 1,7 га фактическая таксационная характеристика лесного насаждения соответствует (не соответствует) таксационному описанию (нужное подчеркнуть). Причины несоответствия _____

Список участков с выявленными несоответствиями приведён в приложении 1 к настоящему Акту.

1.2. Лесные насаждения с нарушенной и утраченной устойчивостью выявлены на площад 0,3 в Танинское участковое лесничество, кв. 131 выд. 36

Участковое лесничество	Урочище (дача)	Площадь, га		Причина ослабления (гибели)
		с нарушенной устойчивостью	с утраченной устойчивостью	
Танинское	-	-	0,3	Короед-типограф
-	-	-	-	-
-	-	-	-	-
-	-	-	-	-
Итого:			0,3	

Состояние обследованных лесных насаждений приведено в приложениях 1.1-1.4 к Акту в зависимости от метода проведения ЛПО.

1.3. В обследованных лесных участках прогнозируется:

Прогноз	Площадь, га
Ослабление лесных насаждений	
Усыхание лесных насаждений различной степени	-
Развитие очагов вредных организмов	

1.4. Обнаружено загрязнение лесного участка отходами и выбросами: промышленн
бытовыми

Вид загрязнения	Размеры загрязнения			Объём, кубм	Площадь загрязнения, га
	длина, м	ширина,	высота,		
-	-	-	-	-	-

ЗАКЛЮЧЕНИЕ

Оценка текущего санитарного и лесопатологического состояния лесных насаждений, назначенные профилактические мероприятия по защите лесов, агитационные мероприятия:

Санитарное состояние насаждения на площади 1,4 га - удовлетворительное;
насаждение - устойчивое.

Состав насаждения по таксационному описанию: 5Б2ОС3Е+С

С целью предотвращения негативных последствий или снижения ущерба от их воздействия следует проводить надзор за санитарным состоянием насаждения на площади 1,4 га.

Санитарное состояние насаждения на площади 0,3 га с утраченной устойчивостью;

С целью предотвращения негативных последствий или снижения ущерба от их воздействия назначается проведение сплошной санитарной рубки.

Исполнитель работ по проведению лесопатологического обследования:

ФИС Дьяконов Д.В.

Подпись 

*Раздел включается в акт, в случае проведения лесопатологического обследования визуальным способом.

2. Инструментальное обследование лесного участка.**

2.1. Фактическая таксационная характеристика лесного насаждения соответствует

(не соответствует) (нужное подчеркнуть) таксационному описанию. Причины несоответствия:

Ведомость лесных участков с выявленными несоответствиями таксационным описаниям приведена в приложении 1 к Акту.

2.2. Состояние насаждений: **с нарушенной устойчивостью**

с утраченной устойчивостью

причины повреждения:

Заселение типографом, бурелом, ветровал

Заселено (отработано) стволовыми вредителями:

Вид вредителя	Порода	Встречаемость (% заселённых деревьев)	Степень заселения лесного насаждения (слабая, средняя, сильная)
Короед-типограф	Е	58,8	Сильная
-	-	-	
-	-	-	

Повреждено огнём:

Вид пожара	Порода	Состояние корневых лап		Состояние корневой шейки		Подсушивание луба	
		процент повреждённых огнём корней	процент деревьев с данным повреждением	ожог корневой шейки по окружности (1/4; 2/4; 3/4; более 3/4)	процент деревьев с данным повреждением	по окружности (1/4; 2/4; 3/4; более 3/4)	процент деревьев с данным повреждением
-	-	-	-	-	-	-	-

Поражено болезнями:

Вид болезни	Порода	Встречаемость (% поражённых деревьев)	Степень поражения лесного насаждения (слабая, средняя, сильная)

2.3. Выборке подлежит 49 % деревьев,

в том числе:

ослабленных 0 % (причины назначения) _____;

сильно ослабленных 0 % (причины назначения) _____;

усыхающих 0 % (причины назначения) _____;

свежего сухостоя 0 %;

в том числе: свежего ветрова 1 %;

свежего бурелома 5 %;

в том числе: старого ветрова 1 %;

старого бурелома 5 %;

старого сухостоя 37 %;

аварийных 0 %;

2.4. Полнота лесного насаждения после уборки деревьев, подлежащих рубке, составит 0,35.

Критическая полнота для данной категории лесных насаждений составляет 0,5.

ЗАКЛЮЧЕНИЕ

С целью предотвращения негативных процессов или снижения ущерба от их воздействия назначено:

Участковое лесничество	Урочище (дача)	Квартал	Выдел	Площадь выдела, га	Вид мероприятия	Площадь мероприятия, га	Порода	Запас на выдел, куб. м	Крайние сроки проведения
Танинское	-	131	32	2,8	СРС	0,4	Б	88	2017-2019

Ведомость перечета деревьев, назначенных в рубку, и абрис лесного участка прилагаются (приложения 2 и 3 к Акту).

Меры по обеспечению возобновления лесных культур

Мероприятия, необходимые для предупреждения повреждения или поражения смежных насаждений:

С целью предотвращения негативных процессов или снижения ущерба от их воздействия назначается проведение сплошной санитарной рубки.

Технология рубок: сплошно-лесосечная, согласно технологической карте.

Мероприятия, необходимые для предупреждения повреждения или поражения смежных насаждений: своевременное проведение проектируемых мероприятий, проведение в минимально возможные сроки в зимний период.

Сведения для расчёта степени повреждения:


год образования старого сухостоя 2012-2014 ;

основная причина повреждения древесины короед-типограф ;

Дата проведения обследований 26 июля 2017 г.

Исполнитель работ по проведению лесопатологического обследования:

ФИО Дьяконов Д.В.

Подпись 

*** Раздел включается в акт в случае проведения лесопатологического обследования инструментальным способом.*

2. Инструментальное обследование лесного участка.**

2.1. Фактическая таксационная характеристика лесного насаждения соответствует

(не соответствует) (нужное подчеркнуть) таксационному описанию. Причины несоответствия:

Ведомость лесных участков с выявленными несоответствиями таксационным описаниям приведена в приложении 1 к Акту.

2.2. Состояние насаждений: **с нарушенной устойчивостью**

с утраченной устойчивостью

причины повреждения:

Заселение типографом, бурелом, ветровал

Заселено (отработано) стволовыми вредителями:

Вид вредителя	Порода	Встречаемость (% заселённых деревьев)	Степень заселения лесного насаждения (слабая, средняя, сильная)
Короед-типограф	Е	58,2	Сильная
-	-	-	
-	-	-	

Повреждено огнём:

Вид пожара	Порода	Состояние корневых лап		Состояние корневой шейки		Подсушивание луба	
		процент повреждённых огнём корней	процент деревьев с данным повреждением	ожог корневой шейки по окружности (1/4; 2/4; 3/4; более 3/4)	процент деревьев с данным повреждением	по окружности (1/4; 2/4; 3/4; более 3/4)	процент деревьев с данным повреждением
-	-	-	-	-	-	-	-

Поражено болезнями:

Вид болезни	Порода	Встречаемость (% поражённых деревьев)	Степень поражения лесного насаждения (слабая, средняя, сильная)

2.3. Выборке подлежит 46 % деревьев,

в том числе:

ослабленных 0 % (причины назначения) _____ ;

сильно ослабленных 0 % (причины назначения) _____ ;

усыхающих 0 % (причины назначения) _____ ;

свежего сухостоя 0 %;

в том числе: свежего ветрова 1 %;

свежего бурелома 8 %;

в том числе: старого ветрова 1 %;

старого бурелома 8 %;

старого сухостоя 28 %;

аварийных 0 %;

2.4. Полнота лесного насаждения после уборки деревьев, подлежащих рубке, составит 0,27 .

Критическая полнота для данной категории лесных насаждений составляет 0,5 .

ЗАКЛЮЧЕНИЕ

С целью предотвращения негативных процессов или снижения ущерба от их воздействия назначено:

Участковое лесничество	Урочище (дача)	Квартал	Выдел	Площадь выдела, га	Вид мероприятия	Площадь мероприятия, га	Порода	Запас на выдел, куб. м	Крайние сроки проведения
Танинское	-	131	33	2,3	СРС	0,4	С	92	2017-2019

Ведомость перечета деревьев, назначенных в рубку, и абрис лесного участка прилагаются (приложения 2 и 3 к Акту).

Меры по обеспечению возобновления лесных культур

Мероприятия, необходимые для предупреждения повреждения или поражения смежных насаждений:

С целью предотвращения негативных процессов или снижения ущерба от их воздействия назначается проведение сплошной санитарной рубки.

Технология рубок: сплошно-лесосечная, согласно технологической карте.

Мероприятия, необходимые для предупреждения повреждения или поражения смежных насаждений: своевременное проведение проектируемых мероприятий, проведение в минимально возможные сроки в зимний период.

Сведения для расчёта степени повреждения:

год образования старого сухостоя 2012-2014 ;

основная причина повреждения древесины короед-типограф ;

Дата проведения обследований 26 июня 2017 г.

Исполнитель работ по проведению лесопатологического обследования:

ФИО Дьяконов Д.В.

Подпись



**** Раздел включается в акт в случае проведения лесопатологического обследования инструментальным способом.**

2. Инструментальное обследование лесного участка.**

2.1. Фактическая таксационная характеристика лесного насаждения соответствует

(не соответствует) (нужное подчеркнуть) таксационному описанию. Причины несоответствия:

Ведомость лесных участков с выявленными несоответствиями таксационным описаниям приведена в приложении 1 к Акту.

2.2. Состояние насаждений: **с нарушенной устойчивостью**
с утраченной устойчивостью

причины повреждения:

Заселение типографом, бурелом, ветровал

Заселено (отработано) стволовыми вредителями:

Вид вредителя	Порода	Встречаемость (% заселённых деревьев)	Степень заселения лесного насаждения (слабая, средняя, сильная)
Короед-типограф	Е	58,1	Сильная
-	-	-	
-	-	-	

Повреждено огнём:

Вид пожара	Порода	Состояние корневых лап		Состояние корневой шейки		Подсушивание луба	
		процент повреждённых огнём корней	процент деревьев с данным повреждением	ожог корневой шейки по окружности (1/4; 2/4; 3/4; более 3/4)	процент деревьев с данным повреждением	по окружности (1/4; 2/4; 3/4; более 3/4)	процент деревьев с данным повреждением
-	-	-	-	-	-	-	-

Поражено болезнями:

Вид болезни	Порода	Встречаемость (% поражённых деревьев)	Степень поражения лесного насаждения (слабая, средняя, сильная)

2.3. Выборке подлежит 62 % деревьев,

в том числе:

ослабленных 0 % (причины назначения) _____ ;

сильно ослабленных 0 % (причины назначения) _____ ;

усыхающих 0 % (причины назначения) _____ ;

свежего сухостоя 0 %;

в том числе: свежего ветрова 1 %;

свежего бурелома 7 %;

в том числе: старого ветрова 1 %;

старого бурелома 7 %;

старого сухостоя 46 %;

аварийных 0 %;

2.4. Полнота лесного насаждения после уборки деревьев, подлежащих рубке, составит 0,26 .

Критическая полнота для данной категории лесных насаждений составляет 0,5 .

ЗАКЛЮЧЕНИЕ

С целью предотвращения негативных процессов или снижения ущерба от их воздействия назначено:

Участковое лесничество	Урочище (дача)	Квартал	Выдел	Площадь выдела, га	Вид мероприятия	Площадь мероприятия, га	Порода	Запас на выдел, куб. м	Крайние сроки проведения
Танинское	-	131	34	2,7	СРС	1,3	Е	455	2017-2019

Ведомость перечета деревьев, назначенных в рубку, и абрис лесного участка прилагаются (приложения 2 и 3 к Акту).

Меры по обеспечению возобновления лесных культур

Мероприятия, необходимые для предупреждения повреждения или поражения смежных насаждений:

С целью предотвращения негативных процессов или снижения ущерба от их воздействия назначается проведение сплошной санитарной рубки.

Технология рубок: сплошно-лесосечная, согласно технологической карте.

Мероприятия, необходимые для предупреждения повреждения или поражения смежных насаждений: своевременное проведение проектируемых мероприятий, проведение в минимально возможные сроки в зимний период.

Сведения для расчёта степени повреждения:

год образования старого сухостоя 2012-2014 ;

основная причина повреждения древесины короед-типограф ;

Дата проведения обследований 26 июля 2017 г.

Исполнитель работ по проведению лесопатологического обследования:

ФИО Дьяконов Д.В.

Подпись



*** Раздел включается в акт в случае проведения лесопатологического обследования инструментальным способом.*

2. Инструментальное обследование лесного участка.**

2.1. Фактическая таксационная характеристика лесного насаждения соответствует

(не соответствует) (нужное подчеркнуть) таксационному описанию. Причины несоответствия:

Ведомость лесных участков с выявленными несоответствиями таксационным описаниям приведена в приложении 1 к Акту.

2.2. Состояние насаждений: **с нарушенной устойчивостью**

с утраченной устойчивостью

причины повреждения:

Заселение типографом, бурелом, ветровал

Заселено (отработано) стволовыми вредителями:

Вид вредителя	Порода	Встречаемость (% заселённых деревьев)	Степень заселения лесного насаждения (слабая, средняя, сильная)
Короед-типограф	Е	54,4	Сильная
-	-	-	
-	-	-	

Повреждено огнём:

Вид пожара	Порода	Состояние корневых лап		Состояние корневой шейки		Подсушивание луба	
		процент повреждённых огнём корней	процент деревьев с данным повреждением	ожог корневой шейки по окружности (1/4; 2/4; 3/4; более 3/4)	процент деревьев с данным повреждением	по окружности (1/4; 2/4; 3/4; более 3/4)	процент деревьев с данным повреждением
-	-	-	-	-	-	-	-

Поражено болезнями:

Вид болезни	Порода	Встречаемость (% поражённых деревьев)	Степень поражения лесного насаждения (слабая, средняя, сильная)

2.3. Выборке подлежит 44 % деревьев,

в том числе:

ослабленных 0 % (причины назначения) _____ ;

сильно ослабленных 0 % (причины назначения) _____ ;

усыхающих 0 % (причины назначения) _____ ;

свежего сухостоя 0 %;

в том числе: свежего ветрова 1 %;

свежего бурелома 3 %;

в том числе: старого ветрова 1 %;

старого бурелома 3 %;

старого сухостоя 36 %;

аварийных 0 %;

2.4. Полнота лесного насаждения после уборки деревьев, подлежащих рубке, составит 0,39 .

Критическая полнота для данной категории лесных насаждений составляет 0,5 .

ЗАКЛЮЧЕНИЕ

С целью предотвращения негативных процессов или снижения ущерба от их воздействия назначено:

Участковое лесничество	Урочище (дача)	Квартал	Выдел	Площадь выдела, га	Вид мероприятия	Площадь мероприятия, га	Порода	Запас на выдел, куб. м	Крайние сроки проведения
Танинское	-	131	36	1,7	СРС	0,3	Б	69	2017-2019

Ведомость перечета деревьев, назначенных в рубку, и абрис лесного участка прилагаются (приложения 2 и 3 к Акту).

Меры по обеспечению возобновления лесных культур

Мероприятия, необходимые для предупреждения повреждения или поражения смежных насаждений:

С целью предотвращения негативных процессов или снижения ущерба от их воздействия назначается проведение сплошной санитарной рубки.

Технология рубок: сплошно-лесосечная, согласно технологической карте.

Мероприятия, необходимые для предупреждения повреждения или поражения смежных насаждений: своевременное проведение проектируемых мероприятий, проведение в минимально возможные сроки в зимний период.

Сведения для расчёта степени повреждения:

год образования старого сухостоя 2012-2014 ;

основная причина повреждения древесины короед-типограф ;

Дата проведения обследований 26 июня 2017 г.

Исполнитель работ по проведению лесопатологического обследования:

ФИО Дьяконов Д.В.

Подпись



**** Раздел включается в акт в случае проведения лесопатологического обследования инструментальным способом.**

Результаты проведения лесопатологического обследования лесных насаждений за март 2017 г.
(месяц)

Субъект Российской Федерации Московская область Лесничество (лесопарк) Талдомское
Участковое лесничество Танинское Урочище (лесная дача) -

Номер квартала	Номер выдела **	Площадь выдела, га	Целевое назначение лесов	Категория защитных лесов	Номер лесопатологического выдела	Площадь лесопатологического выдела	Лесопатологического	Таксационная характеристика лесного насаждения								число деревьев на пробег, шт.	Распределение деревьев по категориям состояния, % от запаса												Признаки повреждения деревьев	Доля поврежденных деревьев, %	Причина ослабления, повреждения	Подлежит рубке, %	Назначенные мероприятия	
								состав*	попада	возраст	средняя высота, м	средний диаметр, см	тип леса	полнота	бонитет		запас, куб. м/га	ослабленные	очень ослабленные	усыхающие	свежий сухой	старый сухой	свежий ветровал	старый ветровал	свежий бурелом	старый бурелом	аварийные деревья	вид					площадь, га	
131	32	2,8	Защитные	ЛЕСОПАРКОВЫЕ ЧАСТИ ЗЕМНЫХ ЗОН	1	0,4	ЛЗСОС2Е1С	Е	80	25	22	ЕПШ	0,7	2	220	138	18	19	20	21	22	23	24	25	26	27	28	29	30	31	32	33	34	
	33	2,3			1	0,4	БЗС1Б+ОС	Е	100	27	32	ОСЛШ	0,5	1	230	161	54	0	0	0	0	0	28	1	8	8	0	614,206,216	55	343,821,822	46	СРС	2,4	
131	34	2,7	Защитные	ЛЕСОПАРКОВЫЕ ЧАСТИ ЗЕМНЫХ ЗОН	1	1,3	7Е2Е1С+ОС+Б	Е	70	24	26	ЕСЛШ	0,7	1	350	442	38	0	0	0	0	46	1	7	7	0	614,206,216	60	343,821,822	62	СРС	2,4		
	36	1,7			1	0,3	7Е2Е1ОС	Е	65	26	24	ЕСЛШ	0,7	1	230	117	56	0	0	0	0	0	36	1	3	3	0	614,206,216	50	343,821,822	44	СРС	2,4	

«*» - отмечаются показатели, не соответствующие таксационному описанию.

«**» - указано местоположение (адрес) лесных участков в соответствии с приказом Комитета лесного хозяйства Московской области от 01.11.2016 № 27П-1790

"О введении в действие материалов лесопатологического обследования"

Исполнитель работ по проведению лесопатологического обследования:

ФИО Дьяконов Д.В. Подпись 

Дата составления документа 26.06.2017 Телефон (496)2060288

Ведомость лесных участков с выявленными несоответствиями таксационным описаниям

Источник данных	Год проведения лесосурьейства	Номер квартала	Номер выдела	Площадь выдела, га	Целевое назначение лесов	Категория защитных лесов	Номер лесопатологического выдела	Площадь лесопатологического выдела, га	Таксационная характеристика										Заложено п/л	
									состав*	попада*	возраст, лет	средняя высота, м	средний диаметр, см	тип леса	тип условий местопрорастания (ТУМ)	полнота	бонитет	запас, куб. м/га	количество пробных площадей, шт.	общая площадь пробных площадей, га
ТО	2000	131	33	2,3	Части защитные	защитные	1	0,4	6С4Е	С	100	27	32	ССЛШ		0,5	1	230	1	0,4
	2017											27	32			0,5				
ТО	2000	131	36	1,7	Части защитные	защитные	1	0,3	5Б2ОС3Е+С 7Е2Б1ОС	Б Е	65 65	26	24	ЕСЛШ	-	0,7	1	230	1	0,3
	2017											26	24			0,7				

Примечание:

ТО - таксационные описания

Ф - фактическая характеристика лесного насаждения

Исполнитель работ по проведению лесопатологического обследования:

ФИО Дьяконов Д.В.

Подпись



Результаты проведения лесопатологического обследования в лесных насаждениях,
повреждённых вредителями леса (хвое- листогрызущими) за _____ 201 ____ г.

Субъект Российской Федерации _____ Московская область _____ Лесничество (лесопарк) _____
Участковое лесничество _____ Урочище (лесная дача) _____
(месяц)

Номер квартала	Номер выдела	Площадь выдела, га	Целевое назначение лесов	Категория защитных лесов	Номер лесопатологического выдела	Площадь лесопатологического выдела, га	Таксационная характеристика лесного насаждения								Вид вредителя	Доля повреждённых деревьев, % от количества	Распределение деревьев по степени объедания кроны, % от числа стволов					Назначенные мероприятия			
							состав	порода	Возраст	средняя высота, м	средний диаметр, см	тип леса	полнота	бонитет			запас, куб. м/га	до 25	26-49	50-75	более 75	Фаза развития вредителя	ВИД	площадь, га	Сроки проведения
1	2	3	4	5	6	7	8	9	10	11	12	13	14	15	16	17	18	19	20	21	22	23	24	25	26

Показатели, не соответствующие таксационному описанию отмечаются «*».
Исполнитель работ по проведению лесопатологического обследования:

ФИО _____ Дьяконов Д.В. _____ Подпись _____
Дата составления документа 26.06.2017 Телефон _____ 84962060288

**Результаты проведения лесопатологических обследований лесных насаждений
с использованием авиационных средств**

Субъект Российской Федерации _____ Лесничество (лесопарк) _____
 Участковое лесничество _____ Урочище (лесная дача) _____
 Государственный и регистрационный знаки летательного аппарата _____
 Изготовитель, тип летательного аппарата _____
 Серийный идентификационный номер воздушного судна _____

Дата вылета _____ Местное время вылета _____ Пункт вылета _____ Время полёта _____

1	2	3	4	5	6	Доля усыхающих и погибших деревьев, %							Степень повреждения полога, %		17	18	Назначенные мероприятия						
						7	8	9	10	11	12	13	14	15			16	вид	площадь, га	Сроки проведения			
						усыхающие	свежий сухостой	старый сухостой	свежий ветровал	свежий бурелом	старый ветровал	старый бурелом	аварийные деревья	дефолиция	декорация								
						Повреждаемая порода																	
						входящих в лесопатологический выдел																	
						Перечень таксационных выделов,																	
						та																	
						Площадь лесопатологического выдела,																	
						Номер лесопатологического выдела																	
						Номер выдела																	

Исполнитель работ по проведению лесопатологических обследований:

ФИО _____

Подпись _____



Дьяконов Д.В.

Дата составления документа _____

26.06.2017

Телефон 8(496)206-0288

Приложение 1.4
к акту лесопатологического обследования

Результаты проведения лесопатологических обследований лесных насаждений с использованием данных дистанционного зондирования Земли (авиационных и космических снимков)

Субъект Российской Федерации _____

Лесничество (лесопарк) _____

Участковое лесничество _____

Урочище (лесная дача) _____

№	Номер лесного квартала	Номер лесотаксационного выдела	Номер лесопатологического выдела	Номер лесотаксационного выдела, га	Краткая таксационная характеристика лесных насаждений по данным лесоустройства										Краткая характеристика материалов дистанционного зондирования Земли			Дата дешифрирования (дд.мм.гггг)	Предполагаемая причина повреждения	Рекомендуемые мероприятия																					
					средний возраст	средняя высота, м	средний диаметр, см	тип леса/тип лесорастительных условий	относительная полнота	фонитет	общий запас древесины, м ³ /га	Тип и наименование летального аппарата	Наименование съемочной аппаратуры	Режим съемки (панораматический/ультраспектральный/гиперспектральный/ИК и т.п.)	Пространственное разрешение (для каждого режима), м	Дата съемки (дд.мм.гггг)	вид			площадь, га	сроки проведения (мм.гггг-мм.гггг)																				
1	-	2	-	5	-	6	-	7	-	8	-	9	-	10	-	11	-	12	-	13	-	14	-	15	-	16	-	17	-	18	-	19	-	20	-	21	-	22	-	23	-

Исполнитель работ по проведению лесопатологического обследования:

ФИО _____

Дьяконов Д.В.

Подпись _____

Дата составления документа _____

26.06.2017

Телефон _____

8(496)2060288

Ведомость перечета деревьев назначенных в рубку

ВРЕМЕННАЯ ПРОБНАЯ ПЛОЩАДЬ 1

Субъект Российской Федерации Московская область

Лесничество (лесопарк) Танинское . Квартал 131 . Выдел 32

Площадь 0,4 га, _____ .

Номер очага вредных организмов - Размер пробной площади 0,4 га.

Таксационная характеристика:

тип леса ЕЧРШ состав 4Б3ОС2Е1С возраст 80 бонитет 2

полнота 0,7 запас на га 220 возобновление лесные культуры

Время и причина ослабления лесного насаждения:

Отработано короедом типографом в прошлые годы (343)

Тип очага вредных организмов: эпизодический, хронический (подчеркнуть).

Фаза развития очага вредных организмов: начальная, нарастания численности, собственно вспышка, кризис (подчеркнуть) загущий очаг

Состояние лесного насаждения, намечаемые мероприятия:

Состояние насаждения - с утраченной устойчивостью на площади 0,4 га

С целью предотвращения негативных процессов или снижения ущерба от их воздействия назначается проведение **сплошной санитарной рубки** на площади 0,4 га

Мероприятия, необходимые для предупреждения повреждения или поражения смежных насаждений: своевременное проведение проектируемых мероприятий, проведение в минимально возможные сроки в зимний период.

Меры по обеспечению возобновления: **лесные культуры.**

Исполнитель работ по проведению лесопатологического обследования:

ФИО Дьяконов Д.В.

Подпись 

Дата составления документа 26.06.2017

Телефон (496)2060288

Ведомость перечета деревьев назначенных в рубку

ВРЕМЕННАЯ ПРОБНАЯ ПЛОЩАДЬ 1

Субъект Российской Федерации Московская область

Лесничество (лесопарк) Танинское . Квартал 131 . Выдел 33

Площадь 0,4 га, _____ .

Номер очага вредных организмов _____ - _____ Размер пробной площади 0,4 га.

Таксационная характеристика:

тип леса ССЛШ состав 6ЕЗС1Б+ОС возраст 100 бонитет 1

полнота 0,5 запас на га 230 возобновление _____ лесные культуры _____

Время и причина ослабления лесного насаждения:

Отработано короедом типографом в прошлые годы (343)

Тип очага вредных организмов: эпизодический, хронический (подчеркнуть).

Фаза развития очага вредных организмов: начальная, нарастания численности, собственно вспышка, кризис (подчеркнуть) затухший очаг

Состояние лесного насаждения, намечаемые мероприятия:

Состояние насаждения - с утраченной устойчивостью на площади 0,4 га

С целью предотвращения негативных процессов или снижения ущерба от их воздействия назначается проведение сплошной санитарной рубки на площади 0,4 га

Мероприятия, необходимые для предупреждения повреждения или поражения смежных насаждений: своевременное проведение проектируемых мероприятий, проведение в минимально возможные сроки в зимний период.

Меры по обеспечению возобновления: лесные культуры.

Исполнитель работ по проведению лесопатологического обследования:

ФИО Дьяконов Д.В.

Подпись 

Дата составления документа 26.06.2017

Телефон (496)2060288

Ведомость перечета деревьев назначенных в рубку

ВРЕМЕННАЯ ПРОБНАЯ ПЛОЩАДЬ 1

Субъект Российской Федерации Московская область

Лесничество (лесопарк) Танинское, Квартал 131, Выдел 34

Площадь 1,3 га, _____.

Номер очага вредных организмов - Размер пробной площади 1,3 га.

Таксационная характеристика:

тип леса ЕСЛШ состав 7Е2Е1С+ОС+Б возраст 70 бонитет 1

полнота 0,7 запас на га 350 возобновление лесные культуры

Время и причина ослабления лесного насаждения:

Отработано короедом типографом в прошлые годы (343)

Тип очага вредных организмов: эпизодический, хронический (подчеркнуть).

Фаза развития очага вредных организмов: начальная, нарастания численности, собственно вспышка, кризис (подчеркнуть) загущий очаг

Состояние лесного насаждения, намечаемые мероприятия:

Состояние насаждения - с утраченной устойчивостью на площади 1,3 га

С целью предотвращения негативных процессов или снижения ущерба от их воздействия назначается проведение сплошной санитарной рубки на площади 1,3 га

Мероприятия, необходимые для предупреждения повреждения или поражения смежных насаждений: своевременное проведение проектируемых мероприятий, проведение в минимально возможные сроки в зимний период.

Меры по обеспечению возобновления: лесные культуры.

Исполнитель работ по проведению лесопатологического обследования:

ФИО Дьяконов Д.В.

Подпись 

Дата составления документа 26.06.2017

Телефон (496)2060288

Ведомость перечета деревьев назначенных в рубку

ВРЕМЕННАЯ ПРОБНАЯ ПЛОЩАДЬ] 1

Субъект Российской Федерации Московская область

Лесничество (лесопарк) танинское. Квартал 131. Выдел 36

Площадь 0,3 га, _____.

Номер очага вредных организмов - Размер пробной площади 0,3 га.

Таксационная характеристика:

тип леса ЕСЛШ состав 7Е2Б1ОС возраст 65 бонитет 1

полнота 0,7 запас на га 230 возобновление лесные культуры

Время и причина ослабления лесного насаждения:

Отработано короедом типографом в прошлые годы (343)

Тип очага вредных организмов: эпизодический, хронический (подчеркнуть).

Фаза развития очага вредных организмов: начальная, нарастания численности, собственно вспышка, кризис (подчеркнуть) затухший очаг

Состояние лесного насаждения, намечаемые мероприятия:

Состояние насаждения - с утраченной устойчивостью на площади 0,3 га

С целью предотвращения негативных процессов или снижения ущерба от их воздействия назначается проведение сплошной санитарной рубки на площади 0,3 га

Мероприятия, необходимые для предупреждения повреждения или поражения смежных насаждений: своевременное проведение проектируемых мероприятий, проведение в минимально возможные сроки в зимний период.

Меры по обеспечению возобновления: лесные культуры.

Исполнитель работ по проведению лесопатологического обследования:

ФИО Дьяконов Д.В.

Подпись 

Дата составления документа 26.06.2017

Телефон (496)2060288

ВЕДОМОСТЬ ПЕРЕЧЕТА ДЕРЕВЬЕВ

1

Итого

ступени толщины, см	Количество деревьев по категориям состояния, шт.													Всего деревьев по	
	I	II	III	IV		V		VI			ветровал, бурелом			шт.	в т.ч. Полное руб. %
				НЗ	З	НЗ	З	НЗ	З	О	НЗ	З	О		
8										1			1	2	100
12	5									4			2	11	55
16	7									10			4	21	67
20	8									9			5	22	64
24	11									15			3	29	62
28	11									15			2	28	61
32	8									1			2	11	27
36 и более	11									2			1	14	14
Итого	61									57			20	138	77
Итого, % от числа стволов	44,2									41,3			14,5	100,0	55,8
запас, куб. м.	37,6									27,7			8,9	74,2	36,6
Итого, % от запаса	50,7									37,4			12,0	100,0	49,3

Порода: Е

ступени толщины, см	Количество деревьев по категориям состояния, шт.													Всего деревьев по	
	I	II	III	IV		V		VI			ветровал, бурелом			шт.	в т.ч. Полное руб. %
				НЗ	З	НЗ	З	НЗ	З	О	НЗ	З	О		
8										1			1	2	100
12	2									4			2	8	75
16	3									10			4	17	82
20	1									9			5	15	93
24	3									15			3	21	86
28	2									15			2	19	89
32	5									1			2	8	38
36 и более	4									2			1	7	29
Итого	20									57			20	97	77
Итого, % от числа стволов	20,6									58,8			20,6	100,0	79,4
запас, куб. м.	14,5									27,7			8,9	51,1	36,6
Итого, % от запаса	28,4									54,2			17,4	100,0	71,6

Порода: Б

ступени толщины, см	Количество деревьев по категориям состояния, шт.													Всего деревьев по	
	I	II	III	IV		V		VI			ветровал, бурелом			шт.	в т.ч. Полное руб. %
				НЗ	З	НЗ	З	НЗ	З	О	НЗ	З	О		
8															
12	2													2	
16	3													3	
20	5													5	
24	5													5	
28	6													6	
32	2													2	
36 и более	7													7	
Итого	30													30	
Итого, % от числа стволов	100,0													100,0	
запас, куб. м.	17,7													17,7	
Итого, % от запаса	100,0													100,0	

Примечание: НЗ – незаселенное, З – заселенное, О – отработанные вредителями

ВЕДОМОСТЬ ПЕРЕЧЕТА ДЕРЕВЬЕВ

1

Итого

ступени толщины, см	Количество деревьев по категориям состояния, шт.													Всего деревьев по				
	I	II	III	IV		V		VI			ветровал, бурелом			шт.	в % Полезный рублик %			
				НЗ	З	НЗ	З	НЗ	З	О	НЗ	З	О					
8													1			1	2	100
12	4												4			2	10	60
16	7												10			4	21	67
20	9												9			7	25	64
24	13												15			5	33	61
28	13												15			4	32	59
32	9												1			5	15	40
36 и более	18												2			3	23	13
Итого	73												57			31	161	88
Итого, % от числа стволов	45,3												35,4			19,3	100,0	54,7
Запас, куб. м.	52,9												27,7			17,6	98,2	45,3
Итого, % от запаса	53,9												28,2			17,9	100,0	46,1

Порода: **Е**

ступени толщины, см	Количество деревьев по категориям состояния, шт.													Всего деревьев по				
	I	II	III	IV		V		VI			ветровал, бурелом			шт.	в % Полезный рублик %			
				НЗ	З	НЗ	З	НЗ	З	О	НЗ	З	О					
8													1			1	2	100
12	2												4			2	8	75
16	3												10			4	17	82
20	1												9			5	15	93
24	3												15			3	21	86
28	2												15			2	19	89
32	5												1			3	9	44
36 и более	4												2			1	7	29
Итого	20												57			21	98	78
Итого, % от числа стволов	20,4												58,2			21,4	100,0	79,6
запас, куб. м.	14,5												27,7			9,9	52,1	37,6
Итого, % от запаса	27,8												53,2			19,0	100,0	72,2

Порода: **С**

ступени толщины, см	Количество деревьев по категориям состояния, шт.													Всего деревьев по				
	I	II	III	IV		V		VI			ветровал, бурелом			шт.	в % Полезный рублик %			
				НЗ	З	НЗ	З	НЗ	З	О	НЗ	З	О					
8																		
12																		
16	1																1	
20	2															2	4	50
24	3															2	5	40
28	4															2	6	33
32	2															2	4	50
36 и более	11															2	13	8
Итого	23															10	33	10
Итого, % от числа стволов	69,7															30,3	100,0	30,3
запас, куб. м.	23,1															7,7	30,8	7,7
Итого, % от запаса	75,0															25,0	100,0	25,0

Примечание: НЗ – незаселенное, З – заселенное, О – отработанные вредителями

ВЕДОМОСТЬ ПЕРЕЧЕТА ДЕРЕВЬЕВ

1

Итого

ступени толщины, см	Количество деревьев по категориям состояния, шт.												Всего деревьев по			
	I	II	III	IV		V		VI			ветровал, бурелом			шт.	в % Подлежа рубле. %	
				НЗ	З	НЗ	З	НЗ	З	О	НЗ	З	О			
8												4		3	7	100
12	5											4		4	13	62
16	14											21		5	40	65
20	23											17		9	49	53
24	34											21		13	63	50
28	33											25		15	73	55
32	31											43		8	82	62
36 и более	39											52		19	110	33
Итого	179											187		76	442	263
Итого, % от числа стволов	40,5											42,3		17,2	100,0	59,5
Знач. куб. м.	138,2											167,7		61,9	367,8	229,6
Итого, % от записи	37,6											45,6		16,8	100,0	62,4

Порода: Е

ступени толщины, см	Количество деревьев по категориям состояния, шт.												Всего деревьев по			
	I	II	III	IV		V		VI			ветровал, бурелом			шт.	в % Подлежа рубле. %	
				НЗ	З	НЗ	З	НЗ	З	О	НЗ	З	О			
8												4		3	7	100
12	3											4		4	11	73
16	2											21		5	28	93
20	11											17		9	37	70
24	11											21		12	44	75
28	17											25		13	55	69
32	6											43		7	56	89
36 и более	15											52		17	84	42
Итого	65											187		70	322	257
Итого, % от числа стволов	20,2											58,1		21,7	100,0	79,8
Знач. куб. м.	53,7											167,7		56,5	277,9	224,2
Итого, % от записи	19,3											60,3		20,3	100,0	80,7

Порода: С

ступени толщины, см	Количество деревьев по категориям состояния, шт.												Всего деревьев по			
	I	II	III	IV		V		VI			ветровал, бурелом			шт.	в % Подлежа рубле. %	
				НЗ	З	НЗ	З	НЗ	З	О	НЗ	З	О			
8																
12																
16	1														1	
20	1														1	
24	3													1	4	25
28	4													2	6	33
32	10													1	11	9
36 и более	11													2	13	8
Итого	30													6	36	6
Итого, % от числа стволов	83,3													16,7	100,0	16,7
Знач. куб. м.	29,8													5,4	35,2	5,4
Итого, % от записи	84,7													15,3	100,0	15,3

Примечание: НЗ – незаселенное, З – заселенное, О – отработанные вредителями

ВЕДОМОСТЬ ПЕРЕЧЕТА ДЕРЕВЬЕВ

Итого

ступени толщины, см	Количество деревьев по категориям состояния, шт.													Всего деревьев по			
	I	II	III	IV		V		VI			ветровал, бурелом			шт.	в т.ч. Площадь рубль, %		
				НЗ	З	НЗ	З	НЗ	З	О	НЗ	З	О				
8													1		1	2	100
12	6												4		2	12	50
16	7												6		4	17	59
20	8												9		5	22	64
24	11												10		3	24	54
28	11												10		1	22	50
32	9												1			10	10
36 и более	6												2			8	13
Итого	58												43		16	117	59
Итого, % от числа стволов	49,6												36,8		13,7	100,0	50,4
Занес. куб. м.	32,7												20,8		4,8	58,3	25,6
Итого, % от занеса	56,2												35,7		8,2	100,0	43,8

Порода: **Е**

ступени толщины, см	Количество деревьев по категориям состояния, шт.													Всего деревьев по			
	I	II	III	IV		V		VI			ветровал, бурелом			шт.	в т.ч. Площадь рубль, %		
				НЗ	З	НЗ	З	НЗ	З	О	НЗ	З	О				
8													1		1	2	100
12	2												4		2	8	75
16	3												6		4	13	77
20	1												9		5	15	93
24	3												10		3	16	81
28	2												10		1	13	85
32	5												1			6	17
36 и более	4												2			6	17
Итого	20												43		16	79	59
Итого, % от числа стволов	25,3												54,4		20,3	100,0	74,7
Занес. куб. м.	14,5												20,8		4,8	40,1	25,6
Итого, % от занеса	36,2												51,9		11,9	100,0	63,8

Порода: **Б**

ступени толщины, см	Количество деревьев по категориям состояния, шт.													Всего деревьев по			
	I	II	III	IV		V		VI			ветровал, бурелом			шт.	в т.ч. Площадь рубль, %		
				НЗ	З	НЗ	З	НЗ	З	О	НЗ	З	О				
8																	
12	3															3	
16	3															3	
20	5															5	
24	5															5	
28	6															6	
32	3															3	
36 и более	2															2	
Итого	27															27	
Итого, % от числа стволов	100,0															100,0	
Занес. куб. м.	12,8															12,8	
Итого, % от занеса	100,0															100,0	

Примечание: НЗ – незаселённое, З – заселенное, О – отработанные вредителями

ВЕДОМОСТЬ ПЕРЕЧЕТА ДЕРЕВЬЕВ

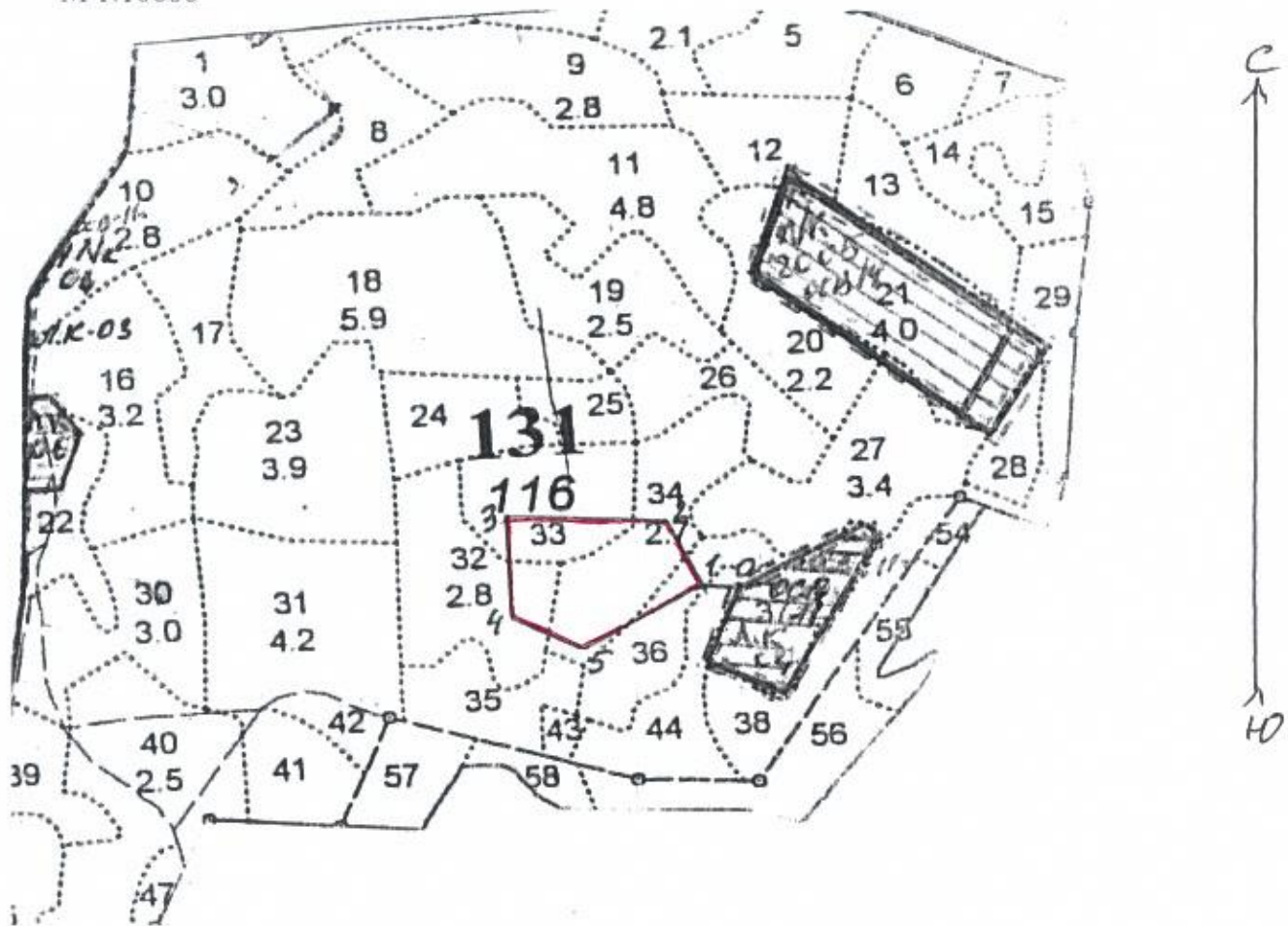
2

Порода: Ос

Ступени толщины, см	Количество деревьев по категориям состояния, шт.												Всего деревьев по			
	I	II	III	IV		V		VI			ветровал, бурелом			шт.	в т.ч. Полное рублик %	
				НЗ	З	НЗ	З	НЗ	З	О	НЗ	З	О			
8																
12	1														1	
16	1														1	
20	2														2	
24	3														3	
28	3														3	
32	1														1	
36 и более																
Итого	11														11	
Итого, % от числа стволов	100,0														100,0	
завал, куб м	5,4														5,4	
Итого, % от задела	100,0														100,0	

Абрис участка

М 1:10000




№ точек	румбы	Меры линий
0-1	СЗ:84	30
1-2	СЗ:26	85
2-3	СЗ:89	170
3-4	ЮВ:2	120
4-5	ЮВ:68	90
5-1	СВ:55	150

Условные обозначения: _____

Исполнитель работ по проведению лесопатологического обследования:

ФИО Дьяконов Д.В.

Подпись 

Дата составления документа 26 06 2017

Телефон (496)2060288