

УТВЕРЖДАЮ:
Должность Заместитель председателя Комитета лесного хозяйства Московской области
Ф.И.О. А.В. Трехомкин
Дата 17.02.2017



Акт
лесопатологического обследования № 97

лесных насаждений Наро-Фоминского лесничества (лесопарка)
Московской области (субъект Российской Федерации)

Способ лесопатологического обследования: 1. Визуальный
2. Инструментальный

Место проведения

Участковое лесничество	Урочище (дача)	Квартал (кварталы)	Выдел (выделы)	Площадь, га
Вышегородское		36	2	15,1

Лесопатологическое обследование проведено на общей площади 15,1 га.

1. Визуальное лесопатологическое обследование.*

Наземное

Дистанционное

1.1. На площади 15,1 га фактическая таксационная характеристика лесного насаждения соответствует (не соответствует) таксационному описанию (нужное подчеркнуть). Причины несоответствия _____

Список участков с выявленными несоответствиями приведён в приложении 1 к настоящему Акту.

1.2. Лесные насаждения с нарушенной и утраченной устойчивостью выявлены на площади (га): -

Участковое лесничество	Урочище (дача)	Площадь, га		Причина ослабления (гибели)
		с нарушенной устойчивостью	с утраченной устойчивостью	
Вышегородское	-	-	-	-
Итого:				

Состояние обследованных лесных насаждений приведено в приложениях 1.1-1.4 к Акту в зависимости от метода проведения ЛПО.

1.3. В обследованных лесных участках прогнозируется:

Прогноз	Площадь, га
Ослабление лесных насаждений	
Усыхание лесных насаждений различной степени	
Развитие очагов вредных организмов	

1.4. Обнаружено загрязнение лесного участка отходами и выбросами: промышленными

бытовыми

Вид загрязнения	Размеры загрязнения			Объём, кубм	Площадь загрязнения, га
	длина, м	ширина, м	высота, м		

ЗАКЛЮЧЕНИЕ

Оценка текущего санитарного и лесопатологического состояния лесных насаждений, назначенные профилактические мероприятия по защите лесов, агитационные мероприятия:

Санитарное состояние насаждения - удовлетворительное; насаждение - устойчивое.

В насаждении присутствуют бурелом (822) и ветровал (821).

По состоянию насаждения назначена уборка неликвидной древесины на площади 5,0 га на основании Приказа Министерства природных ресурсов РФ от 12.09.2016 №470

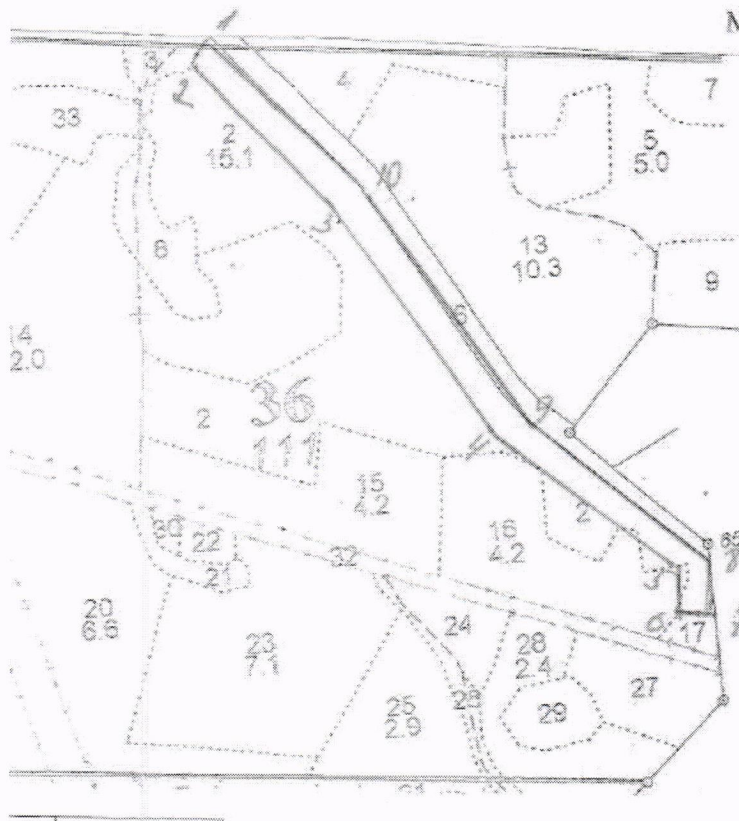
Исполнитель работ по проведению лесопатологического обследования:

ФИО Александр Р.В.

Подпись 

*Раздел включается в акт, в случае проведения лесопатологического обследования визуальным способом.

Абрис участка



Номер выдела	Ленты (круговой площадки) перечёта				
	№ ленты (площадки)	длина, м	ширина, м	радиус, м	площадь, га

Номера точек	Координаты	Румбы линий	Длина, м
1-2	ЮЗ	48°00'	
2-3	ЮВ	45°00'	
3-4	ЮВ	35°00'	
4-5	ЮВ	53°00'	
5-6	Ю	0°00'	
6-7	СВ	87°00'	
7-8	СЗ	7°00'	
8-9	СЗ	53°00'	
9-10	СЗ	35°00'	
10-1	СЗ	45°00'	

Условные обозначения: _____

Исполнитель работ по проведению лесопатологического обследования:

ФИО Лукашевич Р.В.

Подпись _____

Дата составления документа

09.02.2017

Телефон

(495)280-79-82