



УТВЕРЖДАЮ:

Должность: Заместитель председателя

Министерства лесного хозяйства

Московской области

Ф.И.О: А.В. Прокопченко

Дата: 27.06.2017

Акт
лесопатологического обследования № 969

лесных насаждений Русский лес лесничества (лесопарка)
Московской области (субъект Российской Федерации)

Способ лесопатологического обследования: 1. Визуальный
2. Инструментальный

Место проведения

Участковое лесничество	Урочище (дача)	Квартал (кварталы)	Выдел (выделы)	Площадь, га
Туровское	-	34	13	0,7
Туровское	-	34	14	0,7
Туровское	-	34	15	5,3
Туровское	-	34	36	3,6

Лесопатологическое обследование проведено на общей площади 10,3 га.

1. Визуальное лесопатологическое обследование.*

Наземное

1.1. На площади 9,8 га фактическая таксационная характеристика лесного насаждения соответствует таксационному описанию. На площади 0,2 га(выд 13) и 0,3га (выд 14) не соответствует таксационному описанию. Причины несоответствия- давность проведения лесоустройства

Список участков с выявленными несоответствиями приведён в приложении 1 к настоящему Акту.

1.2. Лесные насаждения с нарушенной и утраченной устойчивостью выявлены на площади 3,4 га

Участковое лесничество	Урочище (дача)	Площадь, га		Причина ослабления (гибели)
		с нарушенной устойчивостью	с утраченной устойчивостью	
Туровское кв 34 выд 13		0	0,2	отработано короедом типографом
Туровское кв 34 выд 14		0	0,3	
Туровское кв 34 выд 15		0	0,4	
Туровское кв 34 выд 36		0	2,5	
Итого:			3,4	

Состояние обследованных лесных насаждений приведено в приложениях 1.1-1.4 к Акту в зависимости от метода проведения ЛПО.

1.3. В обследованных лесных участках прогнозируется:

Прогноз	
Ослабление лесных насаждений	
Усыхание лесных насаждений различной степени	
Развитие очагов вредных организмов	

1.4. Обнаружено загрязнение лесного участка отходами и выбросами: промышленными

Вид загрязнения	Размеры загрязнения			Объём, кубм	Площадь загрязнения, га
	длина, м	ширина, м	высота, м		

ЗАКЛЮЧЕНИЕ

Оценка текущего санитарного и лесопатологического состояния лесных насаждений, назначенные профилактические мероприятия по защите лесов, агитационные мероприятия:

Лесоустройство 2000 г

Состояние насаждения - удовлетворительное, устойчивое на площади 6,9 га

С целью предотвращения негативных процессов или снижения ущерба от их воздействия следует проводить надзор за состоянием насаждения на площади 6,9 га

Насаждение с утраченной устойчивостью на площади 3,4 га

Признаки повреждения деревьев: обрыв корней прошлых лет (206), механические повреждения слом ствола под кроной(218) отработано короедом типографом (613) наличие плодовых тел(802)

Причина ослабления и повреждения насаждения - ветровал (821), бурелом (822),

заселение типографом (343), корневая губка(466) трутовик ложный (356)

С целью предотвращения негативных процессов или снижения ущерба от их воздействия назначается санитарная рубка сплошная на площади . 3,4 га

Меры по обеспечению возобновления: создание лесных культур сосны

Мероприятия, необходимые для предупреждения повреждения или поражения смежных насаждений: проведение мероприятий в минимально возможные сроки.

Дата проведения обследований -

Исполнитель работ по проведению лесопатологического обследования:

ФИО Шалимов Г.В.

Подпись 

*Раздел включается в акт, в случае проведения лесопатологического обследования визуальным способом.

2. Инструментальное обследование лесного участка.	выд 13,14,15,36
--	------------------------

2.1. Фактическая таксационная характеристика лесного насаждения на площади 2,9 (выдела 15, 36) соответствует таксационному описанию. На площади 0,2га (выд13),и на площади 0,3га (выд14) не соответствует таксационному описанию.

Ведомость лесных участков с выявленными несоответствиями таксационным описаниям приведена в приложении 1 к Акту.

2.2. Состояние насаждений: **с нарушенной устойчивостью**
с утраченной устойчивостью

причины повреждения: Заселено (*отработано*) стволовыми вредителями:

Вид вредителя	Порода	Встречаемость (% заселённых)	Степень заселения лесного
короед типограф	Е	53	сильная

Повреждено огнём:

Вид пожара	Порода-	Состояние корневых		Состояние корневой шейки		Подсушивание луба	
		процент . Повреж дённых огнём корней	процент деревьев с данным повреждением	ожог корневой шейки по окружности (1/4; 2/4;3/4;более 3/4)	процент деревьев с данным повреждением	по окружности (1/4; 2/4;3/4;боле е 3/4)	процент деревьев с данным повреждением

Поражено болезнями:

Вид болезни	Порода	Встречаемость (% поражённых деревьев)	Степень поражения лесного насаждения (слабая, средняя, сильная)

2.3 Выборке подлежит 42 % деревьев

в том числе:

ослабленных	0	%	причины назначения
сильно ослабленных	0	%	причины назначения
усыхающих	0	%	причины назначения
свежего сухостоя	2	%	
старого сухостоя	18	%	
свежего ветровала	0	%	
свежего бурелома	0	%	
старого ветровала	4	%	
старого бурелома	18	%	
аварийных	0	%	

2.4. Полнота лесного насаждения после уборки деревьев, подлежащих рубке, составит 0,33
Критическая полнота для данной категории насаждения составляет 0,5

ЗАКЛЮЧЕНИЕ

С целью предотвращения негативных процессов или снижения ущерба от их воздействия назначено:

Участковое лесничество	Урочище (дача)	Квартал	Выдел	Площадь, выдела, га	Вид мероприятия	Площадь, мероприятия, га	Порода	Запас на выдел, куб. м	Крайние сроки проведения
Туровское		34	13	0,7	СРС	0,2	Е	54	2019г.
Туровское		34	14	0,7	СРС	0,3	Е	81	2019г.
Туровское		34	15	5,3	СРС	0,4	Е	28	2019г.
Туровское		34	36	3,6	СРС	2,5	Е	750	2019г.
				10,3		3,4		913	

Ведомость перечета деревьев, назначенных в рубку, и абрис лесного участка прилагаются (приложение 2 и 3 к Акту).

Меры по обеспечению возобновления: лесные культуры сосны

Мероприятия, необходимые для предупреждения повреждения или поражения смежных насаждений:

Проведение мероприятия в максимально сжатые сроки

Сведения для расчета степени повреждения:

С целью предотвращения негативных процессов или снижения ущерба от их воздействия

назначается санитарная рубка сплошная

Технология рубок - сплошная, согласно технологической карте

Мероприятия, необходимые для предупреждения повреждения или поражения смежных насаждений:

своевременное проведение проектируемых мероприятий, проведение в минимально возможные сроки.

Выборке подлежит 100% от запаса насаждения. 269 куб/га

Крайние сроки проведения мероприятия - 2019 г.

Согласно п.35 приказа № 470 Минприроды РФ от 12.09.2016 г. после проведения выборочной санитарной рубки

обеспечивается полнота лесных насаждений не должна быть ниже минимально допустимых значений,

при которых способность древостоев выполнять функции, соответствующие категориям защитных лесов или целевому назначению

Год образования старого сухостоя 2014г.

основная причина повреждения древ заселение короедом типографом

Дата проведения обследований 23.06.2017

Исполнитель работ по проведению лесопатологического обследования:

ФИО Шалимов Г.В.

Подпись

Ведомость лесных участков с выявленными несоответствиями таксационным описаниям

Источник данных	Год проведения лесосурьейства	Номер квартала	Номер выдела	Площадь выдела, га	Целевое назначение лесов	Категория защитных лесов	Номер лесопатологического выдела	Площадь лесопатологического выдела, га	Таксационная характеристика										Заложено п/п					
									состав *	порода *	возраст, лет *	средняя высота, м	средний диаметр, см	тип леса	тип условий местопрорастания (ТУМ)	полнота	бонитет	запас, куб. м/га *	количество пробных площадей, шт.	общая площадь пробных площадей, га				
ТО	2000	34	13	0,7	Защитные	лесопарковая зона			90С1Е	Ос	65	27	24	СЧРМ	В3	0,7	1	320						
Ф	2000	34	13	0,7	Защитные	лесопарковая зона	1	0,2	4Е40С1С1Б	Е	80	27	24	СЧРМ	В3	0,7	1	270	1	1	0,2			
ТО	2000	34	14	0,7	Защитные	лесопарковая зона			70С1ЛП2Е	Ос	70	27	28	СЧРМ	В3	0,7	1	320						
Ф	2000	34	14	0,7	Защитные	лесопарковая зона	1	0,2	6Е30С1ЛП	Е	85	27	28	СЧРМ	В3	0,7	1	270	1	1	0,3			

Примечание:

ТО - таксационные описания

Ф - фактическая характеристика лесного насаждения

Исполнитель работ по проведению лесопатологического обследования:

ФИО Шалимов Г.В.

Подпись



Результаты проведения лесопатологического обследования лесных насаждений за

Московская область Лесничество (лесопарк) **Русский лес**
Туrowsкое Урочище (лесная дача)

№	№ выдела	Площадь выдела, га	Целевое назначение лесов	Категория защитных лесов	№ выдела	№ выдела	№ выдела	Таксационная характеристика лесного насаждения										Число деревьев на пробе, шт.	Распределение деревьев по категориям состояния, % от запаса										Доля поврежденных деревьев, %	Признаки повреждения деревьев	Почвенная ослабленность, %	Подожиг рубке, %	Назначенные мероприятия	
								состав	порода	возраст	средняя высота, м	средний диаметр, см	тип леса	полнота	бонитет	запас, куб. м/га	без признаков ослабления		ослабленная	ослабленные	сильно ослабленные	усыхающие	свежий сухостой	старый сухостой	свежий ветровал	старый ветровал	свежий бурелом	старый бурелом					аварийные деревья	вид
34	13	0,7			1	0,2	4	Е*	65	27	24	СЧРМ	0,7	1	270*	17	18	19	20	21	22	23	24	25	26	27	28	29	30	31	32	33	34	
34	14	0,7			1	0,3	4	Е*	70	27	24	СЧРМ	0,7	1	270*	1574	58	0	0	0	2	18	0	4	0	18	0	613	35	343	42	СРС	3,4	
34	15	5,3			1	0,4	1	Е	23	27	28	СЧРМ	0,8	1	70	1574	58	0	0	0	2	18	0	4	0	18	0	613	35	343	42	СРС	3,4	
34	36	3,6			1	2,5	1	Е	110	26	28	ССЛМ	0,5	2	300	1574	58	0	0	0	2	18	0	4	0	18	0	613	35	343	42	СРС	3,4	

Показатели, не соответствующие таксационному описанию отмечаются «*».
Исполнитель работ по проведению лесопатологического обследования:

ИО Шалимов Г.В. Подпись 

Дата составления документа 23.06.2017 Телефон 8 (4967) 35-14-21

Результаты проведения лесопатологического обследования в лесных насаждениях,
повреждённых вредителями леса (хвое-листогрызущими) за 2017 г.

Субъект Российской Федерации Туловское Лесничество (лесопарк) Русский лес
(месяц) Урочище (лесная дача)

1	2	3	4	5	6	7	Таксационная характеристика лесного насаждения								17	Распределение деревьев по степени объедания кроны, % от числа стволов			Назначенные мероприятия							
							8	9	10	11	12	13	14	15		16	18	19	20	21	22	23	24	25	26	
Номер квартала	Номер выдела	Площадь выдела, га	Целевое назначение лесов	Категория защитных лесов	Номер лесопатологического выдела	Площадь лесопатологического выдела, га	состав	порода	Возраст	средняя высота, м	средний диаметр, см	тип леса	полнота	бонитет	запас, куб. м/га	Вид вредителя	Доля повреждённых деревьев, % от количества	до 25	26-49	50-75	более 75	Фаза развития вредителя	вид	площадь, га	Сроки проведения	

Показатели, не соответствующие таксационному описанию отмечаются «*».
Исполнитель работ по проведению лесопатологического обследования:

ИО Шалимов Г.В. Подпись Шалимов Г.В.

Дата составления документа 23.06.2017 Телефон 8 4967 35 14 21

Ведомость перечета деревьев назначенных в рубку

ВРЕМЕННАЯ ПРОБНАЯ ПЛОЩАДЬ № 1

Субъект Российской Федерации Московская область
Лесничество (лесопарк) Русский лес . Квартал 34 . Выдел 13
Площадь 0,2 га, _____

Номер очага вредных организмов _____ Размер пробной площади 0,2 га.

Таксационная характеристика:
тип леса СЧРМ состав 4Е4ОС1С1Б* возраст 65 бонитет 1
полнота 0,7 запас на га 270* возобновление _____ отсутствует

Время и причина ослабления лесного насаждения:
2014 год, обработано короедом типографом, ложный трутовик

Тип очага вредных организмов: эпизодический, хронический (подчеркнуть).

Фаза развития очага вредных организмов: начальная, нарастания численности, собственно
вспышка, кризис (подчеркнуть). затухший очаг

Состояние лесного насаждения, намечаемые мероприятия:

Состояние насаждения - с утраченной устойчивостью

С целью предотвращения негативных процессов или снижения ущерба от их воздействия
назначается санитарная рубка сплошная на площади 0,2 га

Исполнитель работ по проведению лесопатологического обследования:

ФИО Шалимов Г.В.

Дата составления документа 23.06.2017

Подпись 

Телефон 8 4967-35-14-21

Ведомость перечета деревьев назначенных в рубку

ВРЕМЕННАЯ ПРОБНАЯ ПЛОЩАДЬ № 2

Субъект Российской Федерации Московская область
Лесничество (лесопарк) Русский лес . Квартал 34 . Выдел 14
Площадь 0,3 га, _____

Номер очага вредных организмов _____ Размер пробной площади 0,3 га.

Таксационная характеристика:

тип леса СЧРМ состав БЕЗОС1ЛП* возраст 70 бонитет 1
полнота 0,7 запас на га 270* возобновление _____ отсутствует

Время и причина ослабления лесного насаждения:

2014 год, отработано короедом типографом, ложный трутовик

Тип очага вредных организмов: эпизодический, хронический (подчеркнуть).

Фаза развития очага вредных организмов: начальная, нарастания численности, собственно
вспышка, кризис (подчеркнуть). затухший очаг

Состояние лесного насаждения, намечаемые мероприятия:

Состояние насаждения - с утраченной устойчивостью

С целью предотвращения негативных процессов или снижения ущерба от их воздействия
назначается санитарная рубка сплошная на площади 0,3 га

Исполнитель работ по проведению лесопатологического обследования:

ФИО Шалимов Г.В.

Дата составления документа 23.06.2017

Подпись 

Телефон 8 4967-35-14-21

Ведомость перечета деревьев назначенных в рубку

ВРЕМЕННАЯ ПРОБНАЯ ПЛОЩАДЬ № 3

Субъект Российской Федерации Московская область
Лесничество (лесопарк) Русский лес . Квартал 34 . Выдел 15
Площадь 0,4 га,
Номер очага вредных организмов _____ Размер пробной площади 0,4 га.

Таксационная характеристика:

тип леса СЧРМ состав 8Е1Б1ОС возраст 23 бонитет 1
полнота 0,8 запас на га 70 возобновление _____ отсутствует

Время и причина ослабления лесного насаждения:

2014 год, отработано короедом типографом

Тип очага вредных организмов: эпизодический, хронический (подчеркнуть).

Фаза развития очага вредных организмов: начальная, нарастания численности, собственно
выпшка, кризис (подчеркнуть). затухший очаг

Состояние лесного насаждения, намечаемые мероприятия:

Состояние насаждения - с утраченной устойчивостью

С целью предотвращения негативных процессов или снижения ущерба от их воздействия
назначается санитарная рубка сплошная на площади 0,4 га

Исполнитель работ по проведению лесопатологического обследования:

ФИО Шалимов Г.В.

Дата составления документа 23.06.2017

Подпись 

Телефон 8 4967-35-14-21

Ведомость перечета деревьев назначенных в рубку

ВРЕМЕННАЯ ПРОБНАЯ ПЛОЩАДЬ № 4

Субъект Российской Федерации Московская область

Лесничество (лесопарк) Русский лес . Квартал 34 . Выдел 36

Площадь 2,5 га, _____

Номер очага вредных организмов _____ Размер пробной площади 2,5 га.

Таксационная характеристика:

тип леса ССЛМ состав 7E2OC1Б+C+Л возраст 110 бонитет 2

полнота 0,5 запас на га 300 возобновление 10E -6,0 т шт/га

Время и причина ослабления лесного насаждения:

2014 год, отработано короедом типографом, корневая губка, ветровал. бурелом

Тип очага вредных организмов: эпизодический, хронический (подчеркнуть).

Фаза развития очага вредных организмов: начальная, нарастания численности, собственно
высыпка, кризис (подчеркнуть). затухший очаг

Состояние лесного насаждения, намечаемые мероприятия:

Состояние насаждения - с утраченной устойчивостью

С целью предотвращения негативных процессов или снижения ущерба от их воздействия
назначается санитарная рубка сплошная на площади 2,5 га

Исполнитель работ по проведению лесопатологического обследования:

ФИО Шалимов Г.В.

Подпись 

Дата составления документа 23.06.2017

Телефон 8 4967-35-14-21

Порода: Сосна

ступени толщины, см	Количество деревьев по категориям состояния, шт.																Всего деревьев	
	I	II	III	IV		V		VI			ветровал, бурелом			аварийные			шт.	в т.ч. подлежат рубке, %
				НЗ	З	НЗ	З	НЗ	З	О	НЗ	З	О	НЗ	З	О		
1	2	3	4	5	6	7	8	9	10	11	12	13	14	15	16	17	18	19
8	1																1	
12																		
16																		
20	1																1	
24	3																3	
28	6													1			7	14
32	5																5	
36	12																12	
40	5									1							6	17
44	8																8	
48	5																5	
52	1																1	
56																		
60	1																1	
64																		
68																		
итого	48									1				1			50	4
Итого, %	96									2				2			100	4
запас	63,32									1,48				0,67			65,47	3
% от запаса	96,72									2,261				1,023			100	3

Примечание: НЗ - незаселенное, З - заселенное, О - отработанное вредителями.

Порода: итого

ступени толщины, см	Количество деревьев по категориям состояния, шт.																Всего деревьев по ступеням	
	I	II	III	IV		V		VI			ветровал, бурелом			аварийные деревья			шт.	в т.ч. подлежат рубке, %
				НЗ	З	НЗ	З	НЗ	З	О	НЗ	З	О	НЗ	З	О		
1	2	3	4	5	6	7	8	9	10	11	12	13	14	15	16	17	18	19
8	76	0	0	0	0	0	0	0	0	0	3	0	1				96	21
12	147	0	0	0	0	2	2	0	0	21	7	0	6				185	21
16	188	0	0	0	0	0	3	0	0	65	10	0	14				280	33
20	199	0	0	0	0	0	3	0	0	60	18	0	27				307	35
24	114	0	0	0	0	0	5	0	0	27	5	0	35				186	39
28	98	0	0	0	0	0	0	0	0	28	3	0	32				161	39
32	60	0	1	0	0	0	7	0	0	16	0	0	22				106	42
36	49	0	0	0	0	0	0	1	0	9	1	0	15				75	35
40	51	0	0	0	0	0	3	0	0	14	9	0	18				95	46
44	23	0	0	0	0	0	0	0	0	6	1	0	16				46	50
48	12	0	0	0	0	0	1	0	0	3	0	0	2				18	33
52	9	0	0	0	0	0	0	0	0	0	0	0	0				9	
56	1	0	0	0	0	0	0	0	0	1	1	0	0				3	67
60	2	0	0	0	0	0	0	0	0	0	0	0	1				3	33
64	0	0	0	0	0	0	0	0	0	1	0	0	0				1	100
68	0	0	0	0	0	0	0	0	0	3	0	0	0				3	100
итого	1029		1			2	24	1		270	58		189				1574	35
Итого, %	65,4		0,1			0,1	1,5	0,1		17,2	3,7		12,0				100	35
запас	536,0		1,1			0,2	19,1	1,3		165,2	35,5		170,1				928,4	42
% от запаса	57,7		0,1			0,0	2,1	0,1		17,8	3,8		18,3				100	42

Порода: Береза

ступени толщины, см	Количество деревьев по категориям состояния, шт.																Всего деревьев по ступеням	
	I	II	III	IV		V		VI			ветровал, бурелом			аварийные деревья			шт.	в т.ч. подлежат рубке, %
				НЗ	З	НЗ	З	НЗ	З	О	НЗ	З	О	НЗ	З	О		
1	2	3	4	5	6	7	8	9	10	11	12	13	14	15	16	17	18	19
8	1																1	
12	10					2											12	17
16	12																12	
20	30																30	
24	20																20	
28	21																21	
32	15																15	
36	8																8	
40	13																13	
44	4																4	
48	1																1	
52	2																2	
56																		
60																		
64																		
68																		
итого	137					2											139	1
Итого, %	99					1											100	1
запас	87,5					0,2											87,6	0,2
% от запаса	99,8					0,2											100	0,2

Примечание: НЗ - незаселенное, З - заселенное, О - отработанное вредителями.

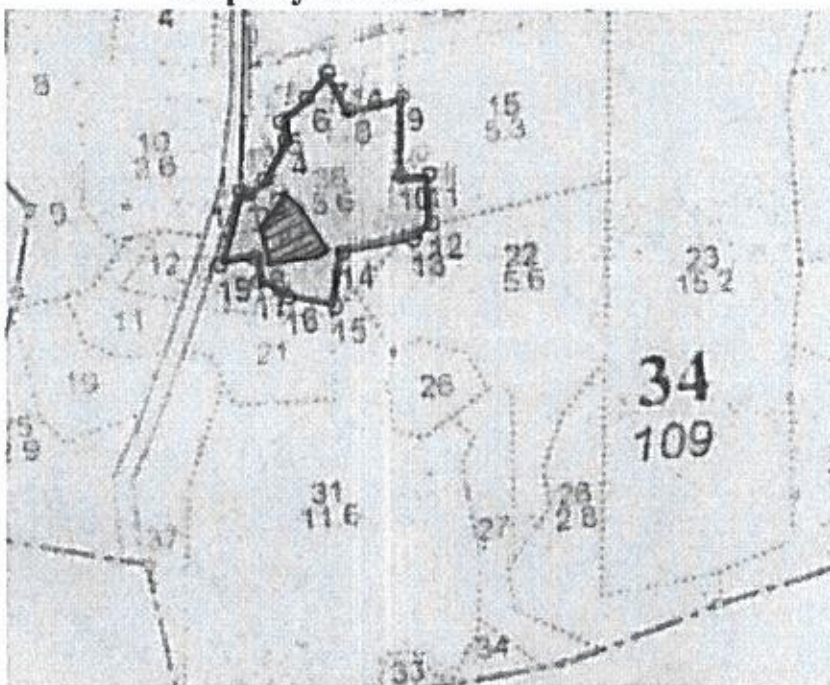
Порода: Осина

ступени толщины, см	Количество деревьев по категориям состояния, шт.																Всего деревьев	
	I	II	III	IV		V		VI			ветровал, бурелом			аварийные			шт.	в т.ч. подлежат рубке, %
				НЗ	З	НЗ	З	НЗ	З	О	НЗ	З	О	НЗ	З	О		
1	2	3	4	5	6	7	8	9	10	11	12	13	14	15	16	17	18	19
12																		
16	8																8	
20	18																18	
24	32																32	
28	45																45	
32	20		1														21	
36	19							1									20	5
40	26																26	
44	8																8	
48	6																6	
52	6																6	
56																		
60																		
64																		
68																		
итого	188		1					1									190	1
Итого, %	98,95		0,526					0,526									100	1
запас	189,5		1,08					1,29									191,87	1
% от запаса	98,76		0,563					0,672									100	1

Примечание: НЗ - незаселенное, З - заселенное, О - отработанное вредителями.

Абрис участка

М 1:10 000



Номер выдела	Ленты (круговой площадки) перечёта				
	№ ленты (площадки)	длина, м	ширина, м	радиус, м	площадь, га

Номера точек	Координаты	Румбы линий	Длина, м
0-1		ЮВ:08	370
1-2	54.9048	ЮВ:73	10
	37.8065		
2-3		СВ:42	25
3-4		СВ:24	52,5
4-5		СЗ:16	23,7
5-6		СВ:43	41,8
6-7		СВ:35	38
7-8		ЮВ:31	51,4
8-9		СВ:72	63
9-10		ЮВ:02	95,2
10-11		СВ:84	32,8
11-12		ЮВ:07	58
12-13		ЮЗ:45	28
13-14		ЮЗ:76	83,2
14-15		ЮЗ:04	62,7
15-16		ЮЗ:82	55,4
16-17		СЗ:64	39
17-18		СЗ:12	27,5
18-19		ЮЗ:77	40
19-1		СВ:09	102,1

Условные обозначения: _____ граница участка

Исполнитель работ по проведению лесопатологического обследования:

ФИО Шалимов Г.В.

Подпись

Дата составления документа

23.06.2017

Телефон

8(4967) 35-14-21

Лесничество ТУРОВСКОЕ Категория зашитности ЛЕСОПАРКОВНЕ ЧАСТИ ЗЕЛЕННЫХ ЗОН

№	Пло-вы-шадь	ла	1	2	3	4	5	6	7	8	9	10	11	12	13	14	15	16	17	18	19	20	21	22	23	24
Состав	Подрост	по	Я	Вы	Зле	Воз	Вы	Ди	Кл	Гр	Бо	Тип	Полн	Запас	сырораств	Кл	Запас	на	выделе	дес	МЗ	Хоз	ответствен	ные	мероприятия	
де-ла	га	га	со-мент	со-мент	со-мент	со-мент	со-мент	со-мент	со-мент	со-мент	со-мент	со-мент	со-мент	со-мент	со-мент	со-мент	со-мент	со-мент	со-мент	со-мент	со-мент	со-мент	со-мент	со-мент	со-мент	со-мент
У	я	са	ле-са	ле-са	ле-са	ле-са	ле-са	ле-са	ле-са	ле-са	ле-са	ле-са	ле-са	ле-са	ле-са	ле-са	ле-са	ле-са	ле-са	ле-са	ле-са	ле-са	ле-са	ле-са	ле-са	ле-са
ру-	ру-	ру-	ру-	ру-	ру-	ру-	ру-	ру-	ру-	ру-	ру-	ру-	ру-	ру-	ру-	ру-	ру-	ру-	ру-	ру-	ру-	ру-	ру-	ру-	ру-	ру-
са-	са-	са-	са-	са-	са-	са-	са-	са-	са-	са-	са-	са-	са-	са-	са-	са-	са-	са-	са-	са-	са-	са-	са-	са-	са-	са-
ку-	ку-	ку-	ку-	ку-	ку-	ку-	ку-	ку-	ку-	ку-	ку-	ку-	ку-	ку-	ку-	ку-	ку-	ку-	ку-	ку-	ку-	ку-	ку-	ку-	ку-	ку-
оцен-	оцен-	оцен-	оцен-	оцен-	оцен-	оцен-	оцен-	оцен-	оцен-	оцен-	оцен-	оцен-	оцен-	оцен-	оцен-	оцен-	оцен-	оцен-	оцен-	оцен-	оцен-	оцен-	оцен-	оцен-	оцен-	оцен-

класс устойчивости-1, деградация лесной среды-1

34	4	3С3Е5ОС+В	1	27	С	Е	80	27	28	4	2	1	СУРМ	0,6	28	11	3	2	6
----	---	-----------	---	----	---	---	----	----	----	---	---	---	------	-----	----	----	---	---	---

подлесок: КРЛ Р СРЕДНИЙ

рекреационная характеристика: тип ландшафта ЗАКРЫТ.ГОРИЗН.СОМ, класс эстетич. оценки-3, санитар.-гиг. оценка-СРЕДНЯЯ, класс устойчивости-2, деградация лесной среды-1

35	2,0	10С	1	25	С	Б	75	25	24	4	2	1	СВР	0,7	29	58	58
----	-----	-----	---	----	---	---	----	----	----	---	---	---	-----	-----	----	----	----

подлесок: МЖ РЕДКИЙ

рекреационная характеристика: тип ландшафта ЗАКРЫТ.ГОРИЗН.СОМ, класс эстетич. оценки-1, санитар.-гиг. оценка-ВЫСОКАЯ, класс устойчивости-1, деградация лесной среды-1

36	3,6	7Е2ОС1В+С+Л	1	28	Е	ОС	110	28	32	6	4	2	ССЛМ	0,5	30	108	75	1	22	3	11	2
----	-----	-------------	---	----	---	----	-----	----	----	---	---	---	------	-----	----	-----	----	---	----	---	----	---

подрост: 10Е (30) 6,0 м, 6,0 тыс.шт/га

подлесок: Р Ж КРЛ СРЕДНИЙ

повреждение ФИТОВРЕДИТЕЛИ, ЕЛЬ, СИЛЬНАЯ, КОРНЕВАЯ ГУБКА

рекреационная характеристика: тип ландшафта П/ОТКРЫТЫЙ С ГРУП, класс эстетич. оценки-2, санитар.-гиг. оценка-ВЫСОКАЯ, класс устойчивости-1, деградация лесной среды-1

37	1,9	10С	1	25	С	Б	120	25	36	6	3	3	СВР	0,5	20	38	38	1
----	-----	-----	---	----	---	---	-----	----	----	---	---	---	-----	-----	----	----	----	---

подлесок: КРЛ Р Ж РЕДКИЙ

рекреационная характеристика: тип ландшафта П/ОТКРЫТЫЙ С ГРУП, класс эстетич. оценки-1, санитар.-гиг. оценка-ВЫСОКАЯ, класс устойчивости-1, деградация лесной среды-1

38	4	ПРОСЕКА КВАРТАЛЬНАЯ	1	0	км, ЗАРОСШАЯ	1,0	км, ЗАРОСШАЯ	ПРОСЕКА КВАРТАЛЬНАЯ	1,0	км, ЗАРОСШАЯ	1,0	км, ЗАРОСШАЯ	ПРОСЕКА КВАРТАЛЬНАЯ	1,0	км, ЗАРОСШАЯ	1,0	км, ЗАРОСШАЯ	ПРОСЕКА КВАРТАЛЬНАЯ	1,0	км, ЗАРОСШАЯ	1,0	км, ЗАРОСШАЯ	1,0	км, ЗАРОСШАЯ	1,0	км, ЗАРОСШАЯ	1,0	км, ЗАРОСШАЯ
----	---	---------------------	---	---	--------------	-----	--------------	---------------------	-----	--------------	-----	--------------	---------------------	-----	--------------	-----	--------------	---------------------	-----	--------------	-----	--------------	-----	--------------	-----	--------------	-----	--------------

рекреационная характеристика: тип ландшафта ОТКРЫТЫЙ-С ЕД.ДЕР, класс эстетич. оценки-2, санитар.-гиг. оценка-СРЕДНЯЯ

селекционная оценка: НОРМАЛЬНЫЕ

39	2	ГРАНИЦА ОКРУЖНАЯ	1	2	км, ЗАРОСШАЯ	1,2	км, ЗАРОСШАЯ	ГРАНИЦА ОКРУЖНАЯ	1,2	км, ЗАРОСШАЯ	1,2	км, ЗАРОСШАЯ	ГРАНИЦА ОКРУЖНАЯ	1,2	км, ЗАРОСШАЯ	1,2	км, ЗАРОСШАЯ	ГРАНИЦА ОКРУЖНАЯ	1,2	км, ЗАРОСШАЯ	1,2	км, ЗАРОСШАЯ	1,2	км, ЗАРОСШАЯ	1,2	км, ЗАРОСШАЯ	1,2	км, ЗАРОСШАЯ
----	---	------------------	---	---	--------------	-----	--------------	------------------	-----	--------------	-----	--------------	------------------	-----	--------------	-----	--------------	------------------	-----	--------------	-----	--------------	-----	--------------	-----	--------------	-----	--------------

рекреационная характеристика: тип ландшафта ОТКРЫТЫЙ-С ЕД.ДЕР, класс эстетич. оценки-2, санитар.-гиг. оценка-СРЕДНЯЯ

селекционная оценка: НОРМАЛЬНЫЕ

Итого по кварталу

109,0	2173	по составляющим породам
-------	------	-------------------------



Лесничество ТУРОВСКОЕ

Категория зашитности ЛЕСОПАРКОВЫЕ ЧАСТИ ЗЕЛЕННЫХ ЗОН

Квартал 34

Н	Состав. Подрост, по: Я: Вы- Эле: Воз: Вы- Ди: Кл: Гр: Бо: Тип	Полн: Запас сырораст. : Кл: Запас на выделе, дес. МЗ																					
вы- шаль,	длесок покров, поч: со- мент:	ота: леса, дес. МЗ																					
де- ва, рельеф, особенн: Р: та	ра со- ам: С: Па: ни: леса	ас: : су- ре- : еди- : захламлен. : Хозяйственные																					
ла га	ости выдела. Отмет: ле- са	с : хо- ниц- : дер- : общий: лик- : мероприятия																					
	ка о порослевом У: л- са	а пл: на : стоя: дин : ные : мероприятия																					
	происх. Наимен, кат: ру- а	ока- : на : сос- ва: : дер- : общий: лик-																					
	ег. незалес. земель: С: Са- р: ас: ас: т	дей : тав- рн: (ста- : ос: ро- : ест: : вида:																					
	Хар. лесных культур	сече: га : выдел: ляд- : ос: ро- : ест: : вида:																					
	Кадастров. оценка :	ний : шим : ти: го) : : воз:																					
1	2	3	4	5	6	7	8	9	10	11	12	13	14	15	16	17	18	19	20	21	22	23	24

подлесок: ЛП Р Ж СРЕДНИЙ 2 1

рекреационная характеристика: тип ландшафта ЗАКРЫТ. ГОРИЗН. СОМ, класс эстетики. оценки-3, санитар. - гит. оценка-СРЕДНЯЯ, класс устойчивости-2, деградация лесной среды-1

14	7	70С1ЛП2Е	1	26	ОС	70	27	28	7	4	1	СЧРМ	0,7	32	22	15	3
					ЛП		23	22				В3				2	2
					Е		26	28								5	1

подлесок: ЛП ЛП КРЛ СРЕДНИЙ

рекреационная характеристика: тип ландшафта ЗАКРЫТ. ГОРИЗН. СОМ, класс эстетики. оценки-3, санитар. - гит. оценка-СРЕДНЯЯ, класс устойчивости-2, деградация лесной среды-1

15	5,3	лесные культуры	1	8	Е	23	8	8	2	1	1	СЧРМ	0,8	7	37	29
		8Е1Е1ОС			Б		11	8				В3				4
					ОС											4

подлесок: ЛП СРЕДНИЙ

культуры-78 г., состояние ХОРОШЕ
рекреационная характеристика: тип ландшафта ЗАКРЫТ. ГОРИЗН. СОМ, класс эстетики. оценки-1, санитар. - гит. оценка-ВЫСОКАЯ, класс устойчивости-1, деградация лесной среды-1
В УЧАСТКАХ ПРОВОДЯТСЯ НАУЧНЫЕ

16	2,0	8В2ЛП+Д	1	22	Б	40	23	22	4	2	1А	ССЛМ	0,7	20	40	32
		культуры под пологом			ЛП	30	17	16				В2				8
		10Б			4	Е	27	4	4				0,5	2	3	3

подлесок: ЛП РЕДКИЙ
культуры-74 г., состояние УДОВЛЕТВОРИТЕЛЬНЫЕ
рекреационная характеристика: тип ландшафта ЗАКРЫТ. ВЕРТИК. СОМ, класс эстетики. оценки-2, санитар. - гит. оценка-ВЫСОКАЯ, класс устойчивости-1, деградация лесной среды-1

17	6,4	лесные культуры	1	12	Б	26	11	12	2	1	1	СЧРМ	0,9	16	102	51
		5Е1Л3Б1ЛП+ОС			Л		14	12				В3				10
					Б		14	12								31
					ЛП		11	8								10

подлесок: ЛП Р ЛП СРЕДНИЙ
культуры-75 г., состояние УДОВЛЕТВОРИТЕЛЬНЫЕ
рекреационная характеристика: тип ландшафта ЗАКРЫТ. ГОРИЗН. СОМ, класс эстетики. оценки-1, санитар. - гит. оценка-ВЫСОКАЯ, класс устойчивости-1, деградация лесной среды-1

18	7,3	6Б4ЛП	1	20	Б	40	20	16	4	2	1	СЧРМ	0,8	19	139	83
----	-----	-------	---	----	---	----	----	----	---	---	---	------	-----	----	-----	----



КОПИЯ
ГЛАВНОМУ БУХГАЛТЕРУ
РЛБСБ ДТРОС
ПРОРЕЖИВ. 1 ОУ
40%

