



УТВЕРЖДАЮ:

Должность Заместитель председателя

Комитета лесного хозяйства

Московской области

Ф.И.О: А.В. Прокопченко

Дата: 27.06.2017

### Акт

лесопатологического обследования № 968

лесных насаждений Русский лес лесничества (лесопарка)

Московской области (субъект Российской Федерации)

Способ лесопатологического обследования: 1. Визуальный

2. Инструментальный

#### Место проведения

Участковое лесничество	Урочище (дача)	Квартал (кварталы)	Выдел (выделы)	Площадь, га
Отрадинское	-	63	34	3,5
Отрадинское	-	63	35	1,3

Лесопатологическое обследование проведено на общей площади 4,8 га.

**1. Визуальное лесопатологическое обследование.\***

Наземное

1.1. На площади 4,1 га фактическая таксационная характеристика лесного насаждения **соответствует** таксационному описанию

В выд 34 на площади 0,7 га таксационная характеристика **не соответствует** таксационному описанию.

Причины несоответствия- давность проведения лесоустройства

Список участков с выявленными несоответствиями приведён в приложении 1 к настоящему Акту.

1.2. Лесные насаждения с нарушенной и утраченной устойчивостью выявлены на площади 2 га

Участковое лесничество	Урочище (дача)	Площадь, га		Причина ослабления (гибели)
		с нарушенной устойчивостью	с утраченной устойчивостью	
Отрадинское кв 63 выд 34		0	0,7	отработано короедом типографом
Отрадинское кв 63 выд 35		0	1,3	
Итого:			2	

Состояние обследованных лесных насаждений приведено в приложениях 1.1-1.4 к Акту в зависимости от метода проведения ЛПО.

1.3. В обследованных лесных участках прогнозируется:

Прогноз
Ослабление лесных насаждений
Усыхание лесных насаждений различной степени
Развитие очагов вредных организмов

1.4. Обнаружено загрязнение лесного участка отходами и выбросами: промышленными

Вид загрязнения	Размеры загрязнения			Объём, кубм	Площадь загрязнения, га
	длина, м	ширина, м	высота, м		

**ЗАКЛЮЧЕНИЕ**

Оценка текущего санитарного и лесопатологического состояния лесных насаждений, назначенные профилактические мероприятия по защите лесов, агитационные мероприятия:

Лесоустройство 2000 г

Состояние насаждения - удовлетворительное, устойчивое на площади 2,8 га

С целью предотвращения негативных процессов или снижения ущерба от их воздействия следует проводить надзор за состоянием насаждения на площади 2,8 га

Насаждение с утраченной устойчивостью на площади 2 га

Признаки повреждения деревьев: обрыв корней прошлых лет (206.)механические повреждения слом ствола под кроной(218) отработано короедом типографом (613)

Причина ослабления и повреждения насаждения - ветровал (821), бурелом (822), заселение типографом (343).

С целью предотвращения негативных процессов или снижения ущерба от их воздействия назначается санитарная рубка сплошная на площади . 2 га

Меры по обеспечению возобновления: создание лесных культур сосны

Мероприятия, необходимые для предупреждения повреждения или поражения смежных насаждений: проведение мероприятия в минимально возможные сроки.

Дата проведения обследований -

Исполнитель работ по проведению лесопатологического обследования:

ФИО Шалимов Г.В.

Подпись



\*Раздел включается в акт, в случае проведения лесопатологического обследования визуальным способом.

<b>2. Инструментальное обследование лесного участка.</b>	<u>1</u>	
--	----------	--

2.1. Фактическая таксационная характеристика лесного насаждения выдела 34 на площади 0,7 га не соответствует таксационному описанию.

Ведомость лесных участков с выявленными несоответствиями таксационным описаниям приведена в приложении 1 к Акту.

2.2. Состояние насаждений: **с нарушенной устойчивостью**

**с утраченной устойчивостью**

причины повреждения: Заселено (*отработано*) стволовыми вредителями:

Вид вредителя	Порода	Встречаемость (% заселённых деревьев)	Степень заселения лесного насаждения (слабая, средняя, сильная)
короед типограф	Е	90	сильная

Повреждено огнём:

Вид пожара	Порода	Состояние корневых лап		Состояние корневой шейки		Подсушивание луба	
		процент повреждённых огнём корней	процент деревьев с данным повреждением	ожог корневой шейки по окружности (1/4; 2/4; 3/4; более 3/4)	процент деревьев с данным повреждением	по окружности (1/4; 2/4; 3/4; более 3/4)	процент деревьев с данным повреждением

Поражено болезнями:

Вид болезни	Порода	Встречаемость (% поражённых деревьев)	Степень поражения лесного насаждения (слабая, средняя, сильная)

2.3 Выборке подлежит 67 % деревьев

в том числе:

ослабленных	0	%	причины назначения
сильно ослабленных	0	%	причины назначения
усыхающих	0	%	причины назначения
свежего сухостоя	0	%	
старого сухостоя	56	%	
свежего ветровала	0	%	
свежего бурелома	0	%	
старого ветровала	1	%	
старого бурелома	10	%	
аварийных	0	%	

2.4. Полнота лесного насаждения после уборки деревьев, подлежащих рубке, составит 0,23

Критическая полнота для данной категории насаждения составляет 0,5



<b>2. Инструментальное обследование лесного участка.</b>	2	
--	---	--

2.1. Фактическая таксационная характеристика лесного насаждения **соответствует** таксационному описанию. Ведомость лесных участков с выявленными несоответствиями таксационным описаниям приведена в

2.2. Состояние насаждений: с нарушенной устойчивостью  
с утраченной устойчивостью

причины повреждения: Заселено (*отработано*) стволовыми вредителями:

Вид вредителя	Порода	Встречаемость (% заселённых)	Степень заселения
короед типограф	Е	90	сильная

Повреждено огнём:

Вид пожара	Порода	Состояние корневых лап		Состояние корневой шейки		Подсушивание луба	
		процент . Повреждённых огнём корней	процент деревьев с данным повреждением	ожог корневой шейки по окружности (1/4; 2/4;3/4;более 3/4)	процент деревьев с данным повреждением	по окружности (1/4; 2/4;3/4; более 3/4)	процент деревьев с данным повреждением

Поражено болезнями:

Вид болезни	Порода	Встречаемость (% поражённых деревьев)	Степень поражения лесного насаждения (слабая, средняя, сильная)

2.3 Выборке подлежит 67 % деревьев

в том числе:

ослабленных	0	%	причины назначения
сильно ослабленных	0	%	причины назначения
усыхающих	0	%	причины назначения
свежего сухостоя	0	%	
старого сухостоя	56	%	
свежего ветровала	0	%	
свежего бурелома	0	%	
старого ветровала	1	%	
старого бурелома	10	%	
аварийных	0	%	

2.4. Полнота лесного насаждения после уборки деревьев, подлежащих рубке, составит 0,23  
Критическая полнота для данной категории насаждения составляет 0,6

## ЗАКЛЮЧЕНИЕ

С целью предотвращения негативных процессов или снижения ущерба от их воздействия назначено:

Участковое лесничество	Урочище (дача)	Квартал	Выдел	Площадь, выдела, га	Вид мероприятия	Площадь, мероприятия, га	Порода	Запас на выдел, куб. м	Крайние сроки проведения
Отрадинское		63	34	3,5	СРС	0,7	Е	252	2019г
Отрадинское		63	35	1,3	СРС	1,3	Е	507	2019г
				4,8		2		759	

Ведомость перечета деревьев, назначенных в рубку, и абрис лесного участка прилагаются (приложение 2 и 3 к Акту).

Меры по обеспечению возобновления: лесные культуры сосны

Мероприятия, необходимые для предупреждения повреждения или поражения смежных насаждений:

Проведение мероприятия в максимально сжатые сроки

Сведения для расчета степени повреждения:

С целью предотвращения негативных процессов или снижения ущерба от их воздействия

назначается санитарная рубка сплошная

Технология рубок - сплошная, согласно технологической карте

Мероприятия, необходимые для предупреждения повреждения или поражения смежных насаждений:

своевременное проведение проектируемых мероприятий, проведение в минимально возможные сроки.

Выборке подлежит 100% от запаса насаждения. 380 кубм/га

Крайние сроки проведения мероприятия - 2019 г.

Согласно п.35 приказа № 470 Минприроды РФ от 12.09.2016 г. после проведения выборочной санитарной рубки обеспечивается полнота лесных насаждений не должна быть ниже минимально допустимых значений, при которых способность древостоев выполнять функции, соответствующие категориям защитных лесов или целевому назначению

Год образования старого сухостоя 2014г.

основная причина повреждения дре заселение короедом типографом

Дата проведения обследований 26.06.2017

Исполнитель работ по проведению лесопатологического обследования:

ФИО

Шалимов Г.В.

Подпись

**Ведомость лесных участков с выявленными несоответствиями таксационным описаниям**

Источник данных	Год проведения лесосурьейства	Номер квартала	Номер выдела	Площадь выдела, га	Целевое назначение лесов	Защ. полосы вдоль в/дорог	Категория защитных лесов	Номер лесопатологического выдела	Площадь лесопатологического выдела, га	Таксационная характеристика										Заложено л/п						
										состав*	порода*	возраст, лет	средняя высота, м	средний диаметр, см	тип леса	тип условий местопроизрастания (ТУМ)	полнота	бонитет	запас, куб. м/га	количество пробных площадей, шт.	общая площадь пробных площадей, га					
ТО	2000	63	34	3,5	Защитные	Защ. полосы вдоль в/дорог	Защ. полосы вдоль в/дорог				6С1Е2Б1ЛП	С	110	30	36	СЧРМ	В3	0,7	1	360						
Ф	2000	63	34	3,5	Защитные	Защ. полосы вдоль в/дорог	Защ. полосы вдоль в/дорог	1	0,7		5Е2С2Б1ЛП+ОС	Е	110	30	36	СЧРМ	В3	0,7	1	360	1	0,7				

Примечание:

ТО - таксационные описания

Ф - фактическая характеристика лесного насаждения

Исполнитель работ по проведению лесопатологического обследования:

ФИО Шалимов Г.В. Подпись







**Результаты проведения лесопатологического обследования в лесных насаждениях, повреждённых вредителями леса (хвое-листогрызущими) за 2017 г.**  
(месяц)

Субъект Российской Федерации \_\_\_\_\_ Лесничество (лесопарк) \_\_\_\_\_ Русский лес  
Участковое лесничество \_\_\_\_\_ Отраднское \_\_\_\_\_  
Урочище (лесная дача) \_\_\_\_\_

1	2	3	4	5	6	7	Таксационная характеристика лесного насаждения							17	18	Распределение деревьев по степени объедания кроны, % от числа стволов					Назначенные мероприятия					
							8	9	10	11	12	13	14			15	16	19	20	21	22	23	24	25	26	
Номер квартала	Номер выдела	Площадь выдела, га	Целевое назначение лесов	Категория защитных лесов	Номер лесопатологического выдела	Площадь лесопатологического выдела, га	состав	порода	Возраст	средняя высота, м	средний диаметр, см	тип леса	полнота	бонитет	запас, куб. м/га	Вид вредителя	Доля повреждённых деревьев, % от количества	до 25	26-49	50-75	более 75	Фаза развития вредителя	вид	площадь, га	Сроки проведения	

Показатели, не соответствующие таксационному описанию отмечаются «\*».  
Исполнитель работ по проведению лесопатологического обследования:

ФИО Шалимов Г.В. \_\_\_\_\_ Подпись 

Дата составления документа 26.06.2017 \_\_\_\_\_ Телефон 8 4967 35 14 21 \_\_\_\_\_



**Результаты проведения лесопатологических обследований лесных насаждений  
с использованием авиационных средств**

Субъект Российской Федерации \_\_\_\_\_ Лесничество (лесопарк) \_\_\_\_\_ Русский лес  
 Участковое лесничество \_\_\_\_\_ Отрадинское \_\_\_\_\_ Урочище (лесная дача) \_\_\_\_\_  
 Государственный и регистрационный знаки летательного аппарата \_\_\_\_\_  
 Изготовитель, тип летательного аппарата \_\_\_\_\_  
 Серийный идентификационный номер воздушного судна \_\_\_\_\_

Дата вылета \_\_\_\_\_ Местное время вылета \_\_\_\_\_ Пункт вылета \_\_\_\_\_ Время полёта \_\_\_\_\_

1	2	3	4	5	6	Доля усыхающих и погибших деревьев, %						13	14	15		17	18	Назначенные мероприятия				
						7	8	9	10	11	12			13	14			15	16	17	18	19
-	-	-	-	-	-	Усыхающие	свежий сухостой	старый сухостой	свежий ветровал	старый ветровал	свежий бурелом	старый бурелом	аварийные деревья	дефеклиция	деформация	поврежденных (погибших) деревьев (равномерное, групповое, куртинное,	18	Причина повреждения	вкл	площадь, га	21	Сроки проведения
-	-	-	-	-	-	-	-	-	-	-	-	-	-	-	-	-	-	-	-	-	-	-
-	-	-	-	-	-	-	-	-	-	-	-	-	-	-	-	-	-	-	-	-	-	-

Исполнитель работ по проведению лесопатологических обследований:

ФИО Шалимов Г.В. *Шалимов*

Дата составления документа 26.06.13 Телефон 8 4967 35 14 21



## Ведомость перечета деревьев назначенных в рубку

ВРЕМЕННАЯ ПРОБНАЯ ПЛОЩАДЬ № 1

Субъект Российской Федерации Московская область

Лесничество (лесопарк) Русский лес, Квартал 63, Выдел 34

Площадь 0,7 га, \_\_\_\_\_.

Номер очага вредных организмов \_\_\_\_\_ Размер пробной площади 0,7 га.

Таксационная характеристика:

тип леса СЧРМ состав 5Е2С2Б1ЛП+ОС\* возраст 110 бонитет 1

полнота 0,7 запас на га 360 возобновление \_\_\_\_\_ отсутствует

Время и причина ослабления лесного насаждения:

2014 год, отработано короедом типографом,

Тип очага вредных организмов: эпизодический, хронический (подчеркнуть).

Фаза развития очага вредных организмов: начальная, нарастания численности, собственно вспышка, кризис (подчеркнуть). затухший очаг

Состояние лесного насаждения, намечаемые мероприятия:

Состояние насаждения - с утраченной устойчивостью

С целью предотвращения негативных процессов или снижения ущерба от их воздействия назначается санитарная рубка сплошная на площади 0,7 га

Исполнитель работ по проведению лесопатологического обследования:

ФИО Шалимов Г.В.

Подпись 

Дата составления документа 26.06.2017

Телефон 8 4967-35-14-21



## Ведомость перечета деревьев назначенных в рубку

ВРЕМЕННАЯ ПРОБНАЯ ПЛОЩАДЬ № 2

Субъект Российской Федерации Московская область

Лесничество (лесопарк) Русский лес . Квартал 63 . Выдел 35

Площадь 1,3 га, \_\_\_\_\_

Номер очага вредных организмов \_\_\_\_\_ Размер пробной площади 1,3 га.

Таксационная характеристика:

тип леса СЧРМ состав 5Е4Б1ОС возраст 110 бонитет 2

полнота 0,7 запас на га 390 возобновление \_\_\_\_\_ отсутствует

Время и причина ослабления лесного насаждения:

2014 год, отработано короедом типографом,

Тип очага вредных организмов: эпизодический, хронический (подчеркнуть).

Фаза развития очага вредных организмов: начальная, нарастания численности, собственно  
вспышка, кризис (подчеркнуть). затухший очаг

Состояние лесного насаждения, намечаемые мероприятия:

Состояние насаждения - с утраченной устойчивостью

С целью предотвращения негативных процессов или снижения ущерба от их воздействия  
назначается санитарная рубка сплошная на площади 1,3 га

Исполнитель работ по проведению лесопатологического обследования:

ФИО Шалимов Г.В.

Подпись 

Дата составления документа 26.06.2017

Телефон 8 4967-35-14-21





Порода: Береза 1 разряд высот

ступени толщины, см	Количество деревьев по категориям состояния, шт.																Всего деревьев по ступеням	
	I	II	III	IV		V		VI			ветровал, бурелом			аварийные деревья			шт.	в т.ч. подлежат рубке, %
				НЗ	З	НЗ	З	НЗ	З	О	НЗ	З	О	НЗ	З	О		
1	2	3	4	5	6	7	8	9	10	11	12	13	14	15	16	17	18	19
8																	0	
12																		
16																		
20																		
24	23	43									3						69	4
28	12	22									2						36	6
32	3	7						6									16	38
36	1							4			1						6	83
40		1						3									4	75
44		1						1									2	50
48																		
52																		
56																		
60																		
64																		
68																		
итого	39	74						14			6						133	15
Итого, %	29	56						11			5						100	15
запас	22,9	45,1						17,2			4,0						89,2	23,8
% от запаса	25,7	51						19			4,5						100	23,8

Примечание: НЗ - незаселенное, З - заселенное, О - отработанное вредителями.

Порода: Осина 1 разряд высот

ступени толщины, см	Количество деревьев по категориям состояния, шт.																Всего деревьев	
	I	II	III	IV		V		VI			ветровал, бурелом			аварийные			шт.	в т.ч. подлежат рубке, %
				НЗ	З	НЗ	З	НЗ	З	О	НЗ	З	О	НЗ	З	О		
1	2	3	4	5	6	7	8	9	10	11	12	13	14	15	16	17	18	19
8																		
12																		
16																		
20																		
24		2															2	
28		5						1									6	17
32																		
36																		
40																		
44																		
48																		
52																		
56																		
60																		
64																		
68																		
итого		7						1									8	13
Итого, %		87,5						12,5									100	13
запас		4,81						0,75									5,56	1
% от запаса		86,51						13,49									100	13

Примечание: НЗ - незаселенное, З - заселенное, О - отработанное вредителями.



Порода: Сосна 1 разряд высот

ступени толщины, см	Количество деревьев по категориям состояния, шт.																Всего деревьев					
	I			II		III		IV		V		VI			ветровал, бурелом			аварийные			шт.	в т.ч. подлежат рубке, %
				НЗ	З	НЗ	З	НЗ	З	НЗ	З	О	НЗ	З	О	НЗ	З	О				
1	2	3	4	5	6	7	8	9	10	11	12	13	14	15	16	17	18	19				
8																						
12																						
16																						
20																		0				
24																						
28																						
32	5	8																13				
36	12	14												1				27				
40	5	9						1										15				
44	3																	3				
48																						
52																						
56																						
60																						
64																						
68																						
итого	25	31						1						1				58	2			
Итого, %	43,1	53,45						1,724						1,724				100	2			
запас	34,5	40,56						1,62						1,29				77,97	2			
% от запаса	44,25	52,02						2,078						1,654				100	2			

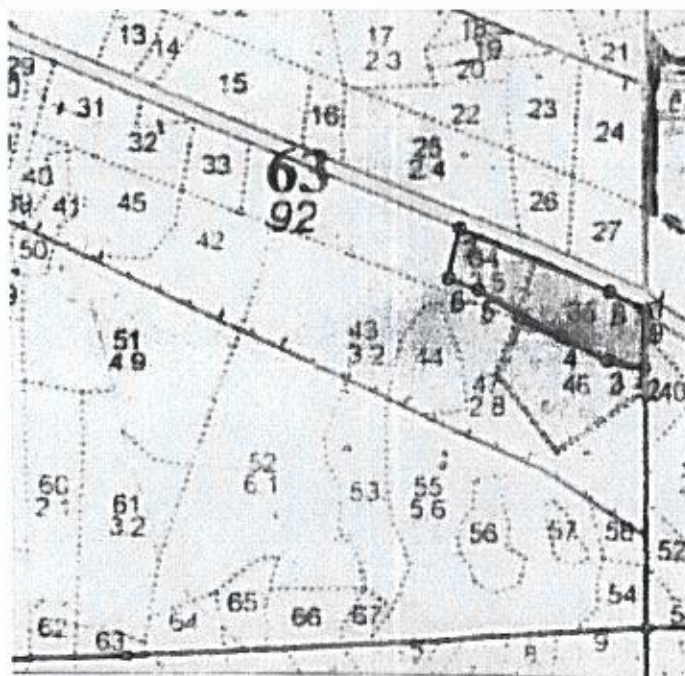
Примечание: НЗ - незаселенное, З - заселенное, О - отработанное вредителями.

Порода: итого

ступени толщины, см	Количество деревьев по категориям состояния, шт.																Всего деревьев по ступеням					
	I			II		III		IV		V		VI			ветровал, бурелом			аварийные деревья			шт.	в т.ч. подлежат рубке, %
				НЗ	З	НЗ	З	НЗ	З	НЗ	З	О	НЗ	З	О	НЗ	З	О				
1	2	3	4	5	6	7	8	9	10	11	12	13	14	15	16	17	18	19				
8	0	0	0	0	0	0	0	0	0	0	0	0	0	0	0	0						
12	0	0	0	0	0	0	0	0	0	0	0	0	0	0	0	0						
16	0	0	0	0	0	0	0	0	0	0	0	0	0	0	0	0						
20	8	8	0	0	0	0	0	0	0	25	0	0	5	0	0	0	46	65				
24	42	82	0	0	0	0	0	0	0	45	3	0	8	0	0	0	180	31				
28	40	42	0	0	0	0	0	1	0	135	2	0	27	0	0	0	247	67				
32	12	19	0	0	0	0	0	6	0	64	0	0	9	0	0	0	110	72				
36	14	14	0	0	0	0	0	4	0	38	1	0	10	0	0	0	81	65				
40	8	10	0	0	0	0	0	4	0	21	0	0	5	0	0	0	48	63				
44	5	1	0	0	0	0	0	1	0	13	0	0	3	0	0	0	23	74				
48	1	0	0	0	0	0	0	0	0	10	0	0	2	0	0	0	13	92				
52	0	0	0	0	0	0	0	0	0	4	0	0	0	0	0	0	4	100				
56	0	0	0	0	0	0	0	0	0	0	0	0	0	0	0	0						
60	0	0	0	0	0	0	0	0	0	0	0	0	0	0	0	0						
64	0	0	0	0	0	0	0	0	0	0	0	0	0	0	0	0						
68	0	0	0	0	0	0	0	0	0	0	0	0	0	0	0	0						
итого	130	176						16		355	6		69				752	59				
Итого, %	17,3	23,4						2,1		47,2	0,8		9,2				100	59				
запас	109,4	124,7						19,6		373,5	4,0		73,1				704,2	67				
% от запаса	15,53	17,71		0,00				2,78		53,03	0,57		10,38				100	67				

### Абрис участка

М 1:10 000



Номер выдела	Ленты (круговой площадки) перечёта				
	№ ленты (площадки)	длина, м	ширина, м	радиус, м	площадь, га

Номера точек	Координаты	Румбы линий	Длина, м
1-2	54.898510	ЮВ:13	76
	37.756069		
2-3		ЮЗ:88	80
3-4		СЗ:75	71
4-5		СЗ:74	125
5-6		СЗ:82	42
6-7		СЗ:01	68
7-8		ЮВ:80	217
8-1		ЮВ:74	56

Условные обозначения: \_\_\_\_\_ граница участка

Исполнитель работ по проведению лесопатологического обследования:

ФИО Шалимов Г.В.

Подпись *Шалимов Г.В.*

Дата составления документа 26.06.2017

Телефон

8(4967) 35-14-21



Лесничество ОТРАДИНСКОЕ

Категория зашитности ЗАЩИТНЫЕ ПОЛОСЫ ВДОЛЬ ДОРОГ

Н	Пло-	Состав	Подрост	по:Я	Вы-	Эле-	Воз-	Вы-	Ди:	Кл:	Гр:	Бо:	Тип	Полн:	Запас	сырораст.	Кл:	Запас	на	выделе,	дес.МЗ		
вы-	шадь	лесок	покров	поч:	со-	мент	ра	со-	ам:	с	па:	ни:	леса	ота	леса,	дес.	МЗ	ас	ре-	еди-	захламл.	Хозяйственны	
де-	га	ости	выдела	Отмет:	ле-	са	ст	та	ет:	во:	во:	те	ТЛУ	Сумм:	на	общий:	в	т.ч.	хо-	ни-	дер.	общий:	лик-
ла	га	ка	о	порослевом	у:	я-	ру-	е:	не:	зале:	с:	са-	е:	дей:	на	сос-	ва:	рн:	(ста	ро-	ест.	вида	
		Хар.	лесных	культур	Кадастр.	оценка								сече:	га	выдел:	ляб-	ос:	ро-	воз:			
1	2	3	4	5	6	7	8	9	10	11	12	13	14	15	16	17	18	19	20	21	22	23	24

класс устойчивости-1, деградация лесной среды-1  
СОСТАВ НЕОДНОРОДНЫЙ  
осу: ОПУШКИ ЛЕСА, ПРИМЫКАЮЩИЕ К ДОРОГАМ

33	, 8	5E1C20C2ЛП	1	27	Е	90	29	32	5	4	1	СУРМ	0,6	34	27	14	1	3	1	5	3	5	1
					С	31	36																
					ОС	70	26	26															
					ЛП	23	22																

рекреационная характеристика: тип ландшафта ЗАКРЫТ.ГОРИЗН.СОМ, класс эстетич. оценки-2, санитар.-гиг. оценка-ВЫСОКАЯ,  
класс устойчивости-2, деградация лесной среды-1  
селекционная оценка: НОРМАЛЬНЫЕ  
осу: ОПУШКИ ЛЕСА, ПРИМЫКАЮЩИЕ К ДОРОГАМ

34	3,5	6C1E2B1ЛП	1	29	С	110	30	36	6	4	1	СУРМ	0,7	36	126	75	1	13	1	25	1	13	1
					Е	28	32																
					В	28	28																
					ЛП	75	23	22															

подрост: 10E (30) 4,0 м, 3,0 тыс.шт/га  
подлесок: КРЛ Р СРЕДНИЙ  
рекреационная характеристика: тип ландшафта ЗАКРЫТ.ГОРИЗН.СОМ, класс эстетич. оценки-1, санитар.-гиг. оценка-ВЫСОКАЯ,  
класс устойчивости-1, деградация лесной среды-1  
селекционная оценка: НОРМАЛЬНЫЕ  
осу: ОПУШКИ ЛЕСА, ПРИМЫКАЮЩИЕ К ДОРОГАМ

35	1,3	5E4B1ОС	1	27	Е	110	28	26	6	4	2	СУРМ	0,7	39	51	26	1	20	1	5	3		
					Б	80	26	24															
					ОС	26	28																

рекреационная характеристика: тип ландшафта ЗАКРЫТ.ГОРИЗН.СОМ, класс эстетич. оценки-2, санитар.-гиг. оценка-ВЫСОКАЯ,  
класс устойчивости-1, деградация лесной среды-1  
селекционная оценка: НОРМАЛЬНЫЕ  
осу: ОПУШКИ ЛЕСА, ПРИМЫКАЮЩИЕ К ДОРОГАМ

36	, 6	4E1C30C2B+ЛП	1	28	Е	85	27	28	5	4	1	СУРМ	0,6	36	22	9	1	2	1	7	3	4	1
					С	29	36																
					ОС	28	36																
					Б	28	32																

подлесок: КРЛ Р СРЕДНИЙ  
рекреационная характеристика: тип ландшафта ЗАКРЫТ.ГОРИЗН.СОМ, класс эстетич. оценки-3, санитар.-гиг. оценка-ВЫСОКАЯ,  
класс устойчивости-2, деградация лесной среды-1  
селекционная оценка: НОРМАЛЬНЫЕ

37	, 1	4C3E1B10C1ЛП	1	28	С	90	29	36	5	3	1	СУРМ	0,6	29	3	1	1	1	1	1	2		
					Е	29	36																
					Б	29	36																

КОПИЯ  
ГЛАВНЫЙ БУХГАЛТЕР  
РЯБОВА М.Б.

