



Должность: Заместитель председателя  
Комитета лесного хозяйства  
Московской области  
Ф.И.О.: А.В. Прокопченко  
Дата: 27.06.2017

**Акт**  
лесопатологического обследования № 967

лесных насаждений Русский лес лесничества (лесопарка)  
Московской области (субъект Российской Федерации)

Способ лесопатологического обследования: 1. Визуальный   
2. Инструментальный

**Место проведения**

Участковое лесничество	Урочище (дача)	Квартал (кварталы)	Выдел (выделы)	Площадь, га
Отрадинское	-	92	2	2,6
Отрадинское	-	92	9	5,1

Лесопатологическое обследование проведено на общей площади 7,7 га.

**1. Визуальное лесопатологическое обследование.\***

Наземное

1.1. На площади 6,1 га фактическая таксационная характеристика лесного насаждения соответствует таксационному описанию. На площади 1,5 га (выд 2) и на площади 0,1га (выд 9) таксационная характеристика не соответствует таксационному описанию. Причины несоответствия- давность проведения лесоустройства

Список участков с выявленными несоответствиями приведён в приложении 1 к настоящему Акту.

1.2. Лесные насаждения с нарушенной и утраченной устойчивостью выявлены на площади 1,6 га

Участковое лесничество	Урочище (дача)	Площадь, га		Причина ослабления (гибели)
		с нарушенной устойчивостью	с утраченной устойчивостью	
Отрадинское кв 92 выд 2		0	1,5	отработано короедом типографом
Отрадинское кв 92 выд 9		0	0,1	
Итого:			1,6	

Состояние обследованных лесных насаждений приведено в приложениях 1.1-1.4 к Акту в зависимости от метода проведения ЛПО.

1.3. В обследованных лесных участках прогнозируется:

Прогноз	
Ослабление лесных насаждений	
Усыхание лесных насаждений различной степени	
Развитие очагов вредных организмов	

1.4. Обнаружено загрязнение лесного участка отходами и выбросами: промышленными

Вид загрязнения	Размеры загрязнения			Объём, кубм	Площадь загрязнения, га
	длина, м	ширина, м	высота, м		

**ЗАКЛЮЧЕНИЕ**

Оценка текущего санитарного и лесопатологического состояния лесных насаждений, назначенные профилактические мероприятия по защите лесов, агитационные мероприятия:

Лесоустройство 2000 г

Состояние насаждения - удовлетворительное, устойчивое на площади 6,1 га

С целью предотвращения негативных процессов или снижения ущерба от их воздействия

следует проводить надзор за состоянием насаждения на площади 6,1 га

Насаждение с утраченной устойчивостью на площади 1,6 га

Признаки повреждения деревьев: обрыв корней прошлых лет (206), механические повреждения слом ствола под кроной(218) отработано короедом типографом (613) наличие плодовых тел(802) ожог стволов свежий (325)

Причина ослабления и повреждения насаждения - ветровал (821), бурелом (822),

заселение типографом (343), трутовик ложный (356) пожар низовой устойчивый 1-3 лет(863)

С целью предотвращения негативных процессов или снижения ущерба от их воздействия

назначается санитарная рубка сплошная на площади 1,6 га

Меры по обеспечению возобновления: создание лесных культур сосны

Мероприятия, необходимые для предупреждения повреждения или поражения смежных

насаждений: проведение мероприятия в минимально возможные сроки.

Дата проведения обследований -

Исполнитель работ по проведению лесопатологического обследования:

ФИО Шалимов Г.В.

Подпись



\*Раздел включается в акт, в случае проведения лесопатологического обследования визуальным способом.

**2. Инструментальное обследование лесного участка.** 1

2.1. Фактическая таксационная характеристика лесного насаждения выдела 2 на площади 1,5 га соответствует таксационному описанию.

Ведомость лесных участков с выявленными несоответствиями таксационным описаниям приведена в приложении 1 к Акту.

2.2. Состояние насаждений: **с нарушенной устойчивостью**  
**с утраченной устойчивостью**

причины повреждения: Заселено (*отработано*) стволовыми вредителями:

Вид вредителя	Порода	Встречаемость (% заселённых деревьев)	Степень заселения лесного насаждения (слабая, средняя, сильная)
короед типограф	Е	70	сильная

Повреждено огнём:

Вид пожара	Порода	Состояние корневых лап		Состояние корневой шейки		Подсушивание луба	
		процент повреждённых огнём корней	процент деревьев с данным повреждением	ожог корневой шейки по окружности (1/4; 2/4;3/4;более 3/4)	процент деревьев с данным повреждением	по окружности (1/4; 2/4;3/4;боле е 3/4)	процент деревьев с данным повреждением
Низовой устойчив	Б					3/4	8

Поражено болезнями:

Вид болезни	Порода	Встречаемость (% поражённых деревьев)	Степень поражения лесного насаждения (слабая, средняя, сильная)
Ложный трутовик	ОС	7	Слабая

2.3 Выборке подлежит 47 % деревьев

в том числе:

ослабленных	0	%	причины назначения
сильно ослабленных	0	%	причины назначения
усыхающих	1	%	причины назначения <i>пожар низовой устойчивый</i>
свежего сухостоя	13	%	
старого сухостоя	17	%	
свежего ветровала	0	%	
свежего бурелома	0	%	
старого ветровала	1	%	
старого бурелома	15	%	
аварийных	0	%	

2.4. Полнота лесного насаждения после уборки деревьев, подлежащих рубке, составит 0,42  
 Критическая полнота для данной категории насаждения со 0,5

## ЗАКЛЮЧЕНИЕ

С целью предотвращения негативных процессов или снижения ущерба от их воздействия назначено:

Участковое лесничество	Урочище (дача)	Квартал	Выдел	Площадь, выдела, га	Вид мероприятия	Площадь, мероприятия, га	Порода	Запас на выдел, куб. м	Крайние сроки проведения
Отрадинское		92	2	2,6	СРС	1,5	Е	419	2019г
Отрадинское		92	9	5,1	СРС	0,1	Е	28	2019г
				7,7		1,6		447	

Ведомость перечета деревьев, назначенных в рубку, и абрис лесного участка прилагаются (приложение 2 и 3 к Акту).

Меры по обеспечению возобновления: лесные культуры сосны

Мероприятия, необходимые для предупреждения повреждения или поражения смежных насаждений:

Проведение мероприятия в максимально сжатые сроки

Сведения для расчета степени повреждения:

С целью предотвращения негативных процессов или снижения ущерба от их воздействия назначается санитарная рубка сплошная

Технология рубок - сплошная, согласно технологической карте

Мероприятия, необходимые для предупреждения повреждения или поражения смежных насаждений: своевременное проведение проектируемых мероприятий, проведение в минимально возможные сроки.

Выборке подлежит 100% от запаса насаждения. 279 кубм/га

Крайние сроки проведения мероприятия - 2019 г.

Согласно п.35 приказа № 470 Минприроды РФ от 12.09.2016 г. после проведения выборочной санитарной рубки обеспечивается полнота лесных насаждений не должна быть ниже минимально допустимых значений, при которых способность древостоев выполнять функции, соответствующие категориям защитных лесов или целевому назначению

Год образования старого сухостоя 2014г.

основная причина повреждения древесины заселение короидом типографом

Дата проведения обследований 26.06.2017

Исполнитель работ по проведению лесопатологического обследования:

ФИО

Шалимов Г.В.

Подпись

**Ведомость лесных участков с выявленными несоответствиями таксационным описаниям**

Источник данных	Год проведения лесопроизводства	Номер квартала	Номер выдела	Площадь выдела, га	Целевое назначение лесов	Категория защитных лесов	Номер лесопатологического выдела	Площадь лесопатологического выдела, га	Таксационная характеристика										Заложено п/п				
									состав*	порода*	возраст, лет	средняя высота, м	средний диаметр, см	тип леса	тип условий местопрорастания (ТУМ)	полнота	фонитет	запас, куб. м/га*	количество пробных площадей, шт.	общая площадь пробных площадей, га			
ТО	2000	92	9	5,1	Защитные	лесопарковая зона			7Е2Б1Ос	С	90	27	30	ССЛМ	В2	0,7	1	320					
Ф	2000	92	9	5,1	Защитные	лесопарковая зона	1	0,1	6Е2ОС2Б+ЛП+С	Е	90	27	30	ССЛМ	В2	0,7	1	279	1	0,1			
ТО	2000	92	2	2,6	Защитные	лесопарковая зона			7Е2Б1ОС	Е	65	24	22	ССЛМ	В2	0,8	1	380					
Ф	2000	92	2	2,6	Защитные	лесопарковая зона	1	1,5	7Е2Б1ОС	Е	65	24	22	ССЛМ	В2	0,8	1	279	1	1,5			

Примечание:

ТО - таксационные описания

Ф - фактическая характеристика лесного насаждения

Исполнитель работ по проведению лесопатологического обследования:

ФИО Шалимов Г.В.

Подпись



Результаты проведения лесопатологического обследования лесных насаждений за июль 2017 г.

субъект Российской Федерации Московская область Лесничество (лесопарк) Русский лес

частковое лесничество Оградинское Урочище (лесная дача) \_\_\_\_\_

Номер квартала	Номер выдела	Площадь выдела, га	Целевое назначение лесов	Защитные	Лесопарковая зона	Категория защитных лесов	Номер лесопатологического выдела	Площадь лесопатологического выдела, га	Таксационная характеристика лесного насаждения										Число деревьев на пробе, шт.	Распределение деревьев по категориям состояния, % от запаса										Признаки повреждения деревьев	Доля повреждённых деревьев, %	Причина ослабления, повреждена	Поджег рубке, %	Назначенные мероприятия	
									состав	порода	возраст	средняя высота, м	средний диаметр, см	тип леса	полнота	бонитет	запас, куб. м/га	без признаков ослабления		ослабленные	сильно ослабленные	усыхающие	свежий сухойстой	старый сухойстой	свежий ветровал	старый ветровал	свежий бурелом	старый бурелом	аварийные деревья					вид	площадь, га
92	2	2,6					1	1,5	БЕ20С2Б+П1+С*	Б	65	24	22	ССЛМ	0,8	1	279*	17	18	19	20	21	22	23	24	25	26	27	28	29	30	31	32	33	34
92	9	5,1					1	0,1	БЕ20С2Б+П1+С*	С*	90	27	30	ССЛМ	0,7	1	279*	896	53	0	0	1	13	17	0	1	0	15	0,0	613	45	343	47	СРС	1,6

Показатели, не соответствующие таксационному описанию отмечаются (\*).

Исполнитель работ по проведению лесопатологического обследования:

ФИО Шалимов Г.В. Подпись Шалимов

Дата составления документа 26.06.2017 Телефон 8 (4967) 35-14-21

**Результаты проведения лесопатологического обследования в лесных насаждениях,  
повреждённых вредителями леса (хвое-листогрызущими) за \_\_\_\_\_ 2017 \_\_\_\_ г.**

Субъект Российской Федерации \_\_\_\_\_ Лесничество (лесопарк) \_\_\_\_\_ Русский лес  
Участковое лесничество \_\_\_\_\_ Отрадинское \_\_\_\_\_ Урочище (лесная дача) \_\_\_\_\_

1	2	3	4	5	6	7	Таксационная характеристика лесного насаждения								17	18	Распределение деревьев по степени объедания кроны, % от числа стволов				23	Назначенные мероприятия				
							8	9	10	11	12	13	14	15			16	19	20	21		22	24	25	26	
Номер квартала	Номер выдела	Площадь выдела, га	Целевое назначение лесов	Категория защитных лесов	Номер лесопатологического выдела	Площадь лесопатологического выдела, га	состав	порода	Возраст	средняя высота, м	средний диаметр, см	тип леса	полнота	бонитет	запас, куб. м/га	Вид вредителя	Доля повреждённых деревьев, % от количества	до 25	26-49	50-75	более 75	Фаза развития вредителя	вид	площадь, га	Сроки проведения	

Показатели, не соответствующие таксационному описанию отмечаются «\*».  
Исполнитель работ по проведению лесопатологического обследования:

ФИО \_\_\_\_\_ Шалимов Г.В. \_\_\_\_\_ Подпись \_\_\_\_\_

Дата составления документа \_\_\_\_\_ 26.06.2017 \_\_\_\_\_ Телефон 8 4967 35 14 21

**Результаты проведения лесопатологических обследований лесных насаждений  
с использованием авиационных средств**

Субъект Российской Федерации \_\_\_\_\_ Лесничество (лесопарк) \_\_\_\_\_ Русский лес  
 Участковое лесничество \_\_\_\_\_ Отраднское \_\_\_\_\_ Урочище (лесная дача) \_\_\_\_\_  
 Государственный и регистрационный знаки летательного аппарата \_\_\_\_\_  
 Изготовитель, тип летательного аппарата \_\_\_\_\_  
 Серийный идентификационный номер воздушного судна \_\_\_\_\_

Дата вылета \_\_\_\_\_ Местное время вылета \_\_\_\_\_ Пункт вылета \_\_\_\_\_ Время полёта \_\_\_\_\_

1	2	3	4	5	6	Доля усыхающих и погибших деревьев, %						Степень повреждения		Назначенные мероприятия								
						7	8	9	10	11	12	13	14	15	16	17	18	19	20	21		
номер квартала	номер вылета	лесопатологического вылета	лесопатологического вылета	лесничества	лесничества	усыхающие	свежий сухостой	старый сухостой	свежий ветровал	старый ветровал	старый вырвом	свежий вырвом	старый вырвом	аварийные деревья	дефолтные	деформация	поврежденных (потрях) деревьев (равномерное, групповое, куртинное,	причина повреждения	вид	площадь, га	сроки проведения	
-	-	-	-	-	-	-	-	-	-	-	-	-	-	-	-	-	-	-	-	-	-	-
-	-	-	-	-	-	-	-	-	-	-	-	-	-	-	-	-	-	-	-	-	-	-
-	-	-	-	-	-	-	-	-	-	-	-	-	-	-	-	-	-	-	-	-	-	-
-	-	-	-	-	-	-	-	-	-	-	-	-	-	-	-	-	-	-	-	-	-	-
-	-	-	-	-	-	-	-	-	-	-	-	-	-	-	-	-	-	-	-	-	-	-

Исполнитель работ по проведению лесопатологических обследований:

ФИО Шалимов Г.В. 

Дата составления документа 26.06.17 Телефон 8 4967 35 14 21



**Результаты проведения лесопатологических обследований лесных насаждений с использованием данных дистанционного зондирования Земли (авиационных и космических снимков)**

Субъект Российской Федерации \_\_\_\_\_ Лесничество (лесопарк) \_\_\_\_\_ Русский лес  
Участковое лесничество \_\_\_\_\_ Отрадинское \_\_\_\_\_ Урочище (лесная дача) \_\_\_\_\_

№	Номер лесного квартала	Номер лесотаксационного выдела	Номер лесопатологического выдела	Площадь лесопатологического выдела, га	Краткая таксационная характеристика лесных насаждений по данным лесоустройства							Краткая характеристика материалов дистанционного зондирования Земли				Дата дешифрирования (дд.мм.гггг)			Предполагаемая причина повреждения			Рекомендуемые мероприятия		
					Породный состав	Средний возраст	Средняя высота, м	Средний диаметр, см	Тип леса/тип лесорастительных условий	Относительная полнота	Бонитет	Общий запас древесины, м³/га	Тип и наименование летального аппарата	Наименование съемочной аппаратуры	Режим съемки (панораматический/мультиспектральный/гиперспектральный/красный/БИК/ИК и т.п.)	Пространственное разрешение (для каждого режима), м	Дата съемки (дд.мм.гггг)	Дата дешифрирования (дд.мм.гггг)	20	21	22	23		
1		2	3	4	5	6	7	8	9	10	11	12	13	14	15	16	17	18	19	20	21	22	23	

Исполнитель работ по проведению лесопатологического обследования:

ФИО Шалимов Г.В. Подпись  Телефон 8 4967 35 14 21  
Дата составления документа 26.06.2017

## Ведомость перечета деревьев назначенных в рубку

ВРЕМЕННАЯ ПРОБНАЯ ПЛОЩАДЬ № 1

Субъект Российской Федерации Московская область

Лесничество (лесопарк) Русский лес. Квартал 92. Выдел 2

Площадь 1,5 га, \_\_\_\_\_.

Номер очага вредных организмов \_\_\_\_\_ Размер пробной площади 1,5 га.

Таксационная характеристика:

тип леса СЧРМ состав 7Е2Б1ОС возраст 65 бонитет 1

полнота 0,8 запас на га 279\* возобновление \_\_\_\_\_ отсутствует

Время и причина ослабления лесного насаждения:

2014 год, отработано короедом типографом,

Тип очага вредных организмов: эпизодический, хронический (подчеркнуть).

Фаза развития очага вредных организмов: начальная, нарастания численности, собственно  
вспышка, кризис (подчеркнуть). затухший очаг

Состояние лесного насаждения, намечаемые мероприятия:

Состояние насаждения - с утраченной устойчивостью

С целью предотвращения негативных процессов или снижения ущерба от их воздействия  
назначается санитарная рубка сплошная на площади 1,5 га

Исполнитель работ по проведению лесопатологического обследования:

ФИО Шалимов Г.В.

Подпись 

Дата составления документа 26.06.2017

Телефон 8 4967-35-14-21

## Ведомость перечета деревьев назначенных в рубку

ВРЕМЕННАЯ ПРОБНАЯ ПЛОЩАДЬ № 2

Субъект Российской Федерации Московская область

Лесничество (лесопарк) Русский лес . Квартал 92 . Выдел 9

Площадь 0,1 га, \_\_\_\_\_ .

Номер очага вредных организмов \_\_\_\_\_ Размер пробной площади 0,1 га.

Таксационная характеристика:

тип леса СЧРМ состав 6Е2ОС2Б+ЛП+С\* возраст 90 бонитет 1

полнота 0,7 запас на га 279\* возобновление \_\_\_\_\_ отсутствует

Время и причина ослабления лесного насаждения:

2014 год, отработано короедом типографом,

Тип очага вредных организмов: эпизодический, хронический (подчеркнуть).

Фаза развития очага вредных организмов: начальная, нарастания численности, собственно  
вспышка, кризис (подчеркнуть). затухший очаг

Состояние лесного насаждения, намечаемые мероприятия:

Состояние насаждения - с утраченной устойчивостью

С целью предотвращения негативных процессов или снижения ущерба от их воздействия  
назначается санитарная рубка сплошная на площади 0,1 га

Исполнитель работ по проведению лесопатологического обследования:

ФИО Шалимов Г.В.

Подпись 

Дата составления документа 26.06.2017

Телефон 8 4967-35-14-21



Порода: Береза 2 разряд высот

ступени толщины, см	Количество деревьев по категориям состояния, шт.																Всего деревьев по ступеням	
	I	II	III	IV		V		VI			ветровал, бурелом			аварийные деревья			шт.	в т.ч. подлежат рубке, %
				НЗ	З	НЗ	З	НЗ	З	О	НЗ	З	О	НЗ	З	О		
1	2	3	4	5	6	7	8	9	10	11	12	13	14	15	16	17	18	19
8	3																3	
12	8					4											12	33
16	19																19	
20	34			9		3											46	7
24	34			7													41	
28	25																25	
32	15					1											16	6
36	6																6	
40	5																5	
44																		
48																		
52	1																1	
56																		
60																		
64																		
68																		
итого	150			16		8											174	5
Итого, %	86			9		5											100	5
запас	73,0			5,6		2,0											80,7	2,5
% от запаса	90,5			7,0		2,5											100	2,5

Примечание: НЗ - незаселенное, З - заселенное, О - отработанное вредителями.

Порода: Осина 2 разряд высот

ступени толщины, см	Количество деревьев по категориям состояния, шт.																Всего деревьев	
	I	II	III	IV		V		VI			ветровал, бурелом			аварийные			шт.	в т.ч. подлежат рубке, %
				НЗ	З	НЗ	З	НЗ	З	О	НЗ	З	О	НЗ	З	О		
1	2	3	4	5	6	7	8	9	10	11	12	13	14	15	16	17	18	19
8																		
12	2					1											3	33
16	11					1											12	8
20	27																27	
24	36													1			37	3
28	21													1			22	5
32	20																20	
36	13																13	
40	5																5	
44	1																1	
48	1																1	
52																		
56																		
60																		
64																		
68																		
итого	137					2								2			141	1
Итого, %	97,16					1,42								1,418			100	1
запас	92,99					0,19								1,17	0,19		94,347	1
% от запаса	98,56					0,2								1,24			100	1

Примечание: НЗ - незаселенное, З - заселенное, О - отработанное вредителями.

Порода: Сосна 2 разряд высот

ступени толщины, см	Количество деревьев по категориям состояния, шт.															Всего деревьев							
	I			II		III		IV		V			VI			ветровал, бурелом			аварийные			шт.	в т.ч. подлежат рубке, %
				НЗ	З	НЗ	З	НЗ	З	НЗ	З	О	НЗ	З	О	НЗ	З	О	НЗ	З	О		
1	2	3	4	5	6	7	8	9	10	11	12	13	14	15	16	17	18	19					
8																							
12																							
16																							
20	1																					1	
24																							
28																							
32																							
36	1																					1	
40																							
44																							
48						1																1	
52																							
56																							
60																							
64																							
68																							
итого	2					1																3	
Итого, %	66,67					33,3																100	
запас	1,48					2,18																3,66	
% от запаса	40,44					59,6																100	

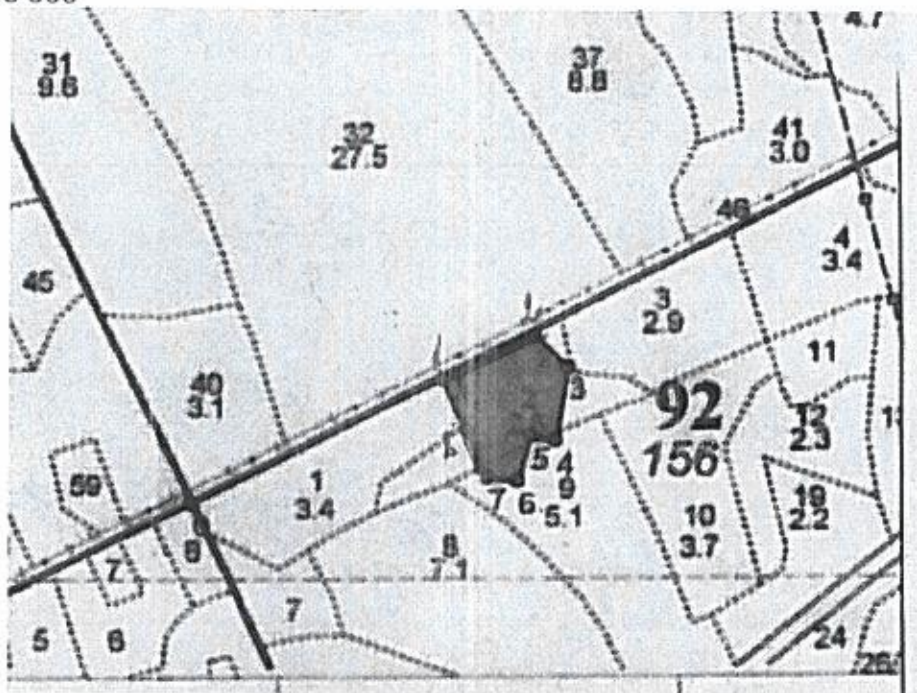
Примечание: НЗ - незаселенное, З - заселенное, О - обработанное вредителями.

Порода: итого

ступени толщины, см	Количество деревьев по категориям состояния, шт.															Всего деревьев по ступеням							
	I			II		III		IV		V			VI			ветровал, бурелом			аварийные деревья			шт.	в т.ч. подлежат рубке, %
				НЗ	З	НЗ	З	НЗ	З	НЗ	З	О	НЗ	З	О	НЗ	З	О	НЗ	З	О		
1	2	3	4	5	6	7	8	9	10	11	12	13	14	15	16	17	18	19					
8	24	0	0	0	0	1	0	0	0	8	0	0	2	0	0	0	35	31					
12	37	0	0	0	0	18	0	0	0	17	0	0	7	0	0	0	79	53					
16	85	0	0	0	0	20	0	0	0	28	0	0	7	0	0	0	140	39					
20	114	0	0	9	0	34	0	0	0	34	0	0	23	0	0	0	214	47					
24	92	0	0	7	0	26	0	0	0	28	0	0	23	0	0	0	176	48					
28	59	0	0	0	0	15	0	0	0	14	2	0	26	0	0	0	116	49					
32	46	0	0	0	0	9	0	0	0	13	1	0	6	0	0	0	75	39					
36	22	0	0	0	0	2	0	0	0	6	1	0	7	0	0	0	38	42					
40	12	0	0	0	0	0	0	0	0	3	0	0	3	0	0	0	18	33					
44	1	0	0	0	0	0	0	0	0	0	0	0	0	0	0	0	1						
48	1	0	0	0	0	1	0	0	0	0	0	0	0	0	0	0	2	50					
52	1	0	0	0	0	0	0	0	0	1	0	0	0	0	0	0	2	50					
56	0	0	0	0	0	0	0	0	0	0	0	0	0	0	0	0							
60	0	0	0	0	0	0	0	0	0	0	0	0	0	0	0	0							
64	0	0	0	0	0	0	0	0	0	0	0	0	0	0	0	0							
68	0	0	0	0	0	0	0	0	0	0	0	0	0	0	0	0							
итого	494			16		126				152	4		104				896	45					
Итого, %	55,1			1,8		14,1				17,0	0,4		11,6				100	45					
запас	237,7			5,6		57,2				76,5	4,1		64,9				446,0	47					
% от запаса	53,29			1,26		12,83				17,16	0,92		14,54				100	47					

### Абрис участка

М 1:10 000



Номер выдела	Ленты (круговой площадки) перечёта				
	№ ленты (площадки)	длина, м	ширина, м	радиус, м	площадь, га

Номера точек	Координаты	Румбы линий	Длина, м
0-1		СВ:52	355
1-2	N54.8707656944444444 E37.7939758333333334	СВ:52	124,7
2-3		ЮВ:58	58,1
3-4		ЮВ:02	92,3
4-5		ЮЗ:89	32
5-6		ЮЗ:04	58,2
6-7		ЮЗ:85	37
7-8		СЗ:35	63,8
8-1		СЗ:36	69,8

Условные обозначения: \_\_\_\_\_ граница участка

Исполнитель работ по проведению лесопатологического обследования:

ФИО Шалимов Г.В.

Подпись

Дата составления документа

26.06.2017

Телефон

8(4967) 35-14-21

1	3,4	6Б10С3Е	1	24	В	55	24	20	6	2	1	ССЛМ	0,8	25	85	51	9	25	ПРОХОДН.2 ОЧ. 20%
---	-----	---------	---	----	---	----	----	----	---	---	---	------	-----	----	----	----	---	----	----------------------

подлесье: 10Е (15) 1,5 м, 3,0 тыс.шт/га  
 подлесок: КРЛ Р Ж СРЕДНИЙ  
 рекреационная характеристика: тип ландшафта ЗАКРЫТ.ГОРИЗН.СОМ, класс эстетич. оценки-2, санитар. -гиг. оценка-ВЫСОКАЯ,  
 класс устойчивости-1, деградация лесной среды-1  
 СОСТАВ НЕОДНОРОДНЫЙ

2	2,6	7Е2Б10С	1	24	В	65	24	22	4	2	1	ССЛМ	0,8	38	99	69	20	10	ПРОХОДН.3 ОЧ. 15%
---	-----	---------	---	----	---	----	----	----	---	---	---	------	-----	----	----	----	----	----	----------------------

подлесок: КРЛ Р СРЕДНИЙ  
 рекреационная характеристика: тип ландшафта ЗАКРЫТ.ГОРИЗН.СОМ, класс эстетич. оценки-2, санитар. -гиг. оценка-ВЫСОКАЯ,  
 класс устойчивости-1, деградация лесной среды-1  
 СОСТАВ НЕОДНОРОДНЫЙ

3	2,9	70С2Б1ЛП	1	25	ОС	65	26	24	7	4	1	ЕСЛШ	0,8	32	93	65	3	19	1	РУБ.РЕК.СФ.НА 40% КУЛЬТ.РЕК.ЧАС РТК НМ 03
---	-----	----------	---	----	----	----	----	----	---	---	---	------	-----	----	----	----	---	----	---	----------------------------------------------------

подлесок: Р РЕДКИЙ  
 повреждение ФИТОВРЕДИТЕЛИ, ОСИНА, СИЛЬНАЯ, ЛОЖНЫЙ ТРУТОВИК  
 рекреационная характеристика: тип ландшафта ЗАКРЫТ.ГОРИЗН.СОМ, класс эстетич. оценки-3, санитар. -гиг. оценка-СРЕДНЯЯ,  
 класс устойчивости-2, деградация лесной среды-1

4	3,4	50С4ЛП1Б	1	23	ОС	60	24	24	6	4	1	СЧРМ	0,8	28	95	47	2	38	1	РУБ.РЕК.СФ.НА 30% КУЛЬТ.РЕК.ЧАС РТК НМ 05
---	-----	----------	---	----	----	----	----	----	---	---	---	------	-----	----	----	----	---	----	---	----------------------------------------------------

подлесок: Р РЕДКИЙ  
 повреждение ФИТОВРЕДИТЕЛИ, ОСИНА, СРЕДНЯЯ, ЛОЖНЫЙ ТРУТОВИК  
 рекреационная характеристика: тип ландшафта ЗАКРЫТ.ГОРИЗН.СОМ, класс эстетич. оценки-3, санитар. -гиг. оценка-СРЕДНЯЯ,  
 класс устойчивости-2, деградация лесной среды-1

5	3,4	7Б10С2С+ОЛС	1	27	В	75	27	26	8	3	1	ЕУРШ	0,6	21	71	50	1	7	1	
---	-----	-------------	---	----	---	----	----	----	---	---	---	------	-----	----	----	----	---	---	---	--

подлесок: КРЛ ИВК Р ГУСТОЙ  
 рекреационная характеристика: тип ландшафта ЗАКРЫТ.ГОРИЗН.СОМ, класс эстетич. оценки-2, санитар. -гиг. оценка-ВЫСОКАЯ,  
 класс устойчивости-1, деградация лесной среды-1

6	1,3	5Б20С2С1Е	1	27	Б	90	27	32	9	4	1	ЕУРШ	0,6	21	27	14	2	5	3	
---	-----	-----------	---	----	---	----	----	----	---	---	---	------	-----	----	----	----	---	---	---	--

подлесок: КРЛ ИВК Р ГУСТОЙ  
 рекреационная характеристика: тип ландшафта ЗАКРЫТ.ГОРИЗН.СОМ, класс эстетич. оценки-2, санитар. -гиг. оценка-ВЫСОКАЯ,  
 класс устойчивости-1, деградация лесной среды-1



КОПИЯ  
 ВЕРНА  
 ГЛАВНЫЙ БУХГАЛТЕР  
 РЯБОВА М.Б.



## Лесничество Отрадинское

Лесничество		ОТРАДИНСКОЕ		Категория зашитности		ЛЕСОПАРКОВЫЕ ЧАСТИ ЗЕЛЕННЫХ ЗОН		Квартал		92														
М	Пло-	Состав	Подрост	по	Я	Вы-	Зле-	Воз-	Вы-	Ди:	Кл:	Гр:	Бо:	Тип	Полд:	Запас	сырораств.	Кл:	Запас	на	выделе,	дес.	МЗ	
де-	шадь,	длесок	покров,	поч:	со-	мент:	ва,	рельеф,	особенн:	Р:	та	гра	со-	ам:	с:	па:	ни:	леса	с:	су-	ре-	еди-	захламлен.	Хозяйственны
ла	га	ости	выдела.	Отмет:	ле-	са	ст	та	ет:	во:	во:	те	а	пл:	хо-	то:	стоя:	дни	ны:	дер:	общий:	лик-	мероприятия	
		ка	о	порослевом	У:	я-	ру-	ег:	незалес.	земель:	С:	са-	Хар.	лесных	культур	Кадастров.	оценка		ст:	рн:	ос:	ро-	ест:	рода
1	2	3	4	5	6	7	8	9	10	11	12	13	14	15	16	17	18	19	20	21	22	23	24	

подрост: 10Е (35) 6,0 м, 2,0 тыс.шт/га  
 подлесок: КРЛ Р СРЕДНИЙ  
 рекреационная характеристика: тип ландшафта ЗАКРПТ.ГОРИЗН.СОМ, класс эстетич. оценки-2, санитар.-гиг. оценка-СРЕДНЯЯ,  
 класс устойчивости-2, деградация лесной среды-1

7 1,2 4С4Е2Б 1 27 С 80 27 30 4 2 1 СЧРМ 0,7 32 38 15 15 8  
 В3

подлесок: Р Ж СРЕДНИЙ

рекреационная характеристика: тип ландшафта ЗАКРПТ.ГОРИЗН.СОМ, класс эстетич. оценки-1, санитар.-гиг. оценка-ВЫСОКАЯ,  
 класс устойчивости-1, деградация лесной среды-1

8 7,1 8Е2С+Е+ОС 1 27 В С 75 27 26 8 3 1 СЧРМ 0,7 24 170 136 1 34 1  
 В3

подрост: 10Е (35) 5,0 м, 3,0 тыс.шт/га  
 подлесок: КРЛ Р СРЕДНИЙ  
 рекреационная характеристика: тип ландшафта ЗАКРПТ.ГОРИЗН.СОМ, класс эстетич. оценки-1, санитар.-гиг. оценка-ВЫСОКАЯ,  
 класс устойчивости-1, деградация лесной среды-1

9 5,1 6С1ЕЗВ+ОС 1 27 С Е 90 27 30 5 2 1 ССЛМ 0,7 32 163 98 16 49  
 В2

подрост: 10Е (35) 4,0 м, 3,0 тыс.шт/га  
 подлесок: КРЛ Р СРЕДНИЙ

рекреационная характеристика: тип ландшафта ЗАКРПТ.ГОРИЗН.СОМ, класс эстетич. оценки-2, санитар.-гиг. оценка-СРЕДНЯЯ,  
 СОСТАВ НЕОДНОРОДНЫЙ

10 3,7 5В3ОС2ЛП 1 26 В ОС ЛП 75 27 26 8 3 1 ССЛМ 0,7 23 85 42 1 26 3 17 1

подлесок: КРЛ СРЕДНИЙ

рекреационная характеристика: тип ландшафта ЗАКРПТ.ГОРИЗН.СОМ, класс эстетич. оценки-2, санитар.-гиг. оценка-ВЫСОКАЯ,  
 класс устойчивости-1, деградация лесной среды-1

11 1,2 5Е2ОС3ЛП 1 25 В ОС ЛП 75 27 26 8 3 1 СЧРМ 0,7 22 26 13 1 5 3 8 1  
 В3

подлесок: КРЛ Р РЕДКИЙ

рекреационная характеристика: тип ландшафта ЗАКРПТ.ГОРИЗН.СОМ, класс эстетич. оценки-2, санитар.-гиг. оценка-СРЕДНЯЯ,  
 класс устойчивости-1, деградация лесной среды-1

12 2,3 5В3ОС2ЛП 1 24 В ОС ЛП 60 24 22 6 2 1 ССЛМ 0,7 22 51 26

ВЕРНА  
 БУХГАЛТЕР  
 А. М. Б.



**АКТ № 1**  
**о лесном пожаре**

2017 года "27" апреля настоящий акт составил

Директор филиала - лесничий филиала «Русский лес» ГКУ МО «Мособллес»  
(должность, фамилия, имя и отчество составителя акта)

Вишневский Виталий Иванович

в присутствии Начальника ПХС – 1 типа «Русский лес» филиала Подольский-Русский лес ГАУ МО «Центрлесхоз» (руководителя тушения лесного пожара)  
Сыроижко Руслана Анатольевича и старших участковых лесничих Кривошапко  
Анатолия Алексеевича, Стельмаха Ивана Ивановича  
(должности, фамилии, имена и отчества присутствующих)

о нижеследующем:

1. "26" апреля 2017 года в "19" часов "30" минут был обнаружен лесной пожар в квартале № 92 выдел 2 Отрадинского участкового лесничества в районе д. Никифорово на расстоянии 4 км от населенного пункта Серпуховского муниципального района

(указать, где был обнаружен пожар - квартал, выдел, расстояние от ближайшего населенного пункта (какого) или от дороги, реки (название) на лесосеке или на месте работы предприятия, организации (какой))

2. Пожар обнаружен старшими участковыми лесничими Кривошапко А.А., Стельмах И.И., проживающими в д. Сераксеево, п. Отрадинское лесничество Серпуховского района Московской области

(указать - с пожарной вышки, находящейся в \_\_\_\_\_ квартале,

с патрульного самолета или вертолета и какого оперативного отделения.

Если пожар был обнаружен должностным лицом, осуществляющим федеральный государственный пожарный надзор в лесах или иным лицом - указать должность, фамилию, имя, отчество и место жительства)

3. Площадь пожара в момент обнаружения 0,1 га

(указывается площадь пожара в гектарах

на основании донесения от патрульной авиации или сообщения лица, обнаружившего пожар)

4. Сообщение (донесение патрульной наземной службы ЛО) получено "26" апреля 2017 года в "19" часов "30" минут старший участковый лесничий при наземном патрулировании по обнаружению лесного пожара обнаружил возгорание сухой травы и остатков складированной древесины вдоль линии ЛЭП, проходящей через лесные кварталы № 80 и № 92 Отрадинского участкового лесничества с переходом огня в квартал № 92 выдел 2 Отрадинского участкового лесничества

(указать дату и время получения сообщения или донесения о пожаре и кем

оно получено - лесничеством (каким))

5. На месте возникновения пожара обнаружено горение сухой травы , валежника и штабелей лежавшей древесины на линии ЛЭП

(указать, что обнаружено (остатки костра, сельхозпал и т.п.), что может

способствовать установлению причин и виновника лесного пожара)

6. Причина возникновения пожара: юридическими лицами, использующими и содержащими линейные объекты для их реконструкции и эксплуатации не соблюдаются требования Правил пожарной безопасности в лесах, а именно раздел III настоящих Правил, что заготовленная древесина , оставляемая на местах рубок на период пожароопасного сезона не отделена противопожарными минерализованными полосами шириной не менее 1,4 метра

(указать установленную или предполагаемую причину лесного пожара.

Если имело место нарушение Правил пожарной безопасности в лесах – время совершения

нарушения и в чем оно выразилось)

7. Виновники возникновения пожара \_\_\_\_\_

(указать фамилию, имя, отчество лица (или лиц),

виновного в возникновении пожара, место работы, должность и место жительства).

В тех случаях, когда виновники на месте пожара не были обнаружены,

указываются данные, необходимые для расследования в целях выявления виновников)

8. Тушение пожара начато "26" апреля 2017 г. "19" часов "50" минут.

9. Площадь пожара в гектарах 0,6 га

Вид пожара	Насаждений средневозрастных, приспевающих, спелых и перестойных			Культур	Молодняков естественного происхождения	Горельников прошлых лет	Редина и не покрыт. лесом площадей	Итого лесной площади	Не-лесной площади
	преобладающая порода	пройденная пожаром площадь							
		всего	в т.ч. насаждений, из которых возможна реализация древесины						
1	2	3	4	5	6	7	8	9	10
низовой устойчивый	Ель	0,6						0,6	

(заполняется на основе натурального обследования или по данным оперативных отделений авиационной охраны лесов)

10. Лесной пожар ликвидирован "26" апреля 2017 г. "22" час. "00" минут  
Силами лесной охраны, работников ПХС-1 типа «Русский лес» филиала  
Подольский-Русский лес ГАУ МО «Центрлесхоз», силами МЧС России  
Серпуховского муниципального района  
(указать кем): парашютно-пожарной, авиапожарной командой,

\_\_\_\_\_ (привлеченными рабочими других предприятий, населением и т.д.)

11. На тушении пожара отработано:

- а) человеко-дней 5,9  
б) машино-смен 3,8  
в) \_\_\_\_\_  
г) \_\_\_\_\_

12. Применявшиеся способы и средства по тушению пожара: заливание водой с помощью пожарных автоцистерн, опаживание кромки лесного пожара колесным трактором с плугом с устройством противопожарных минерализованных полос, захлестывание, раскряжовка поваленных деревьев с целью обеспечения проезда лесопожарной техники \_\_\_\_\_

\_\_\_\_\_ (захлестывание, оконка, заливание водой из ранцевых опрыскивателей,

\_\_\_\_\_ пожарных автоцистерн, с помощью мотопомп, при помощи химикатов и т.п.)

13. Принятые меры к окарауливанию \_\_\_\_\_

14. Ответственное лицо за окарауливание : старший участковый лесничий  
Кривошапко А.А. лесничества «Русский лес» \_\_\_\_\_  
(должность, место работы, фамилия, имя и отчество)

15. Потери в результате пожара:

- а) древесины на корню 11 м<sup>3</sup>, на сумму 4664 руб.  
б) заготовленной лесопроductии \_\_\_\_\_ м<sup>3</sup>, на сумму \_\_\_\_\_ руб.  
в) зданий, сооружений, машин, оборудования и др. имущества (указать наименование, количество и стоимость) \_\_\_\_\_  
г) стоимость работ по очистке территории \_\_\_\_\_  
(на всей площади, пройденной пожаром)  
д) стоимость лесовосстановительных работ \_\_\_\_\_  
(на площадях культур и молодняков естественного происхождения)  
е) стоимость работ по тушению пожара 10361 руб. 17 коп. (десять тысяч триста шестьдесят один рубль 17 копеек)  
ж) общая сумма ущерба 15025,17 (пятнадцать тысяч двадцать пять рублей 17 копеек).

16. Должность, фамилия, имя и отчество лица, руководившего тушением пожара Начальник ПХС- I типа «Русский лес» филиала Подольский-Русский лес ГАУ МО «Центрлесхоз», Сыроижко Руслан Анатольевич

17. К акту прилагаются:

- а) схематический чертеж пройденной огнем площади;
- б) расчеты и обоснования размеров ущерба от потерь древесины на корню, уничтожения огнем культур, молодняков, от потерь готовой продукции, стоимости работ по очистке территории, расходов на тушение пожаров и пр.;
- в) докладная записка руководителя тушением пожара о ходе тушения, применявшихся методах и средствах их эффективности (представляется в случаях крупных пожаров);

г) \_\_\_\_\_

д) \_\_\_\_\_

Составитель акта Директор филиала – лесничий филиала «Русский лес» ГКУ МО «Мособллес» Вишневский Виталий Иванович

(должность, место работы, фамилия, имя, отчество и подпись)

 / В.И. Вишневский/  
подпись ФИО

Объяснение лица, по вине которого произошел пожар: \_\_\_\_\_

\_\_\_\_\_

\_\_\_\_\_

\_\_\_\_\_

\_\_\_\_\_ / \_\_\_\_\_  
подпись ФИО

Присутствовавшие при составлении акта:

Начальник ПХС- I типа «Русский лес» филиала Подольский- Русский лес ГАУ МО «Центрлесхоз»

Старший участковый лесничий

 / Р.А. Сыроижко/  
\_\_\_\_\_ / А.А. Кривошапко/  
подпись ФИО

Старший участковый лесничий

 / И.И. Стельмах/  
подпись ФИО











**2. Инструментальное обследование лесного участка.** 2

2.1. Фактическая таксационная характеристика лесного насаждения выдела 9 не соответствует таксационному Ведомость лесных участков с выявленными несоответствиями таксационным описаниям приведена в приложении 1 к Акту.

2.2. Состояние насаждений: с нарушенной

с утраченной устойчивостью

причины повреждения: Заселено (*отработано*) стволовыми вредителями:

Вид вредителя	Порода	Встречаемость (% заселённых деревьев)	Степень заселения лесного насаждения (слабая, средняя, сильная)
короед типограф	Е	70	сильная

Повреждено огнём:

Вид пожара	Порода	Состояние корневых лап		Состояние корневой шейки		Подсушивание луба	
		процент повреждённых огнём корней	процент деревьев с данным повреждением	ожог корневой шейки по окружности (1/4; 2/4;3/4;более 3/4)	процент деревьев с данным повреждением	по окружности (1/4; 2/4;3/4;более 3/4)	процент деревьев с данным повреждением

Поражено болезнями:

Вид болезни	Порода	Встречаемость (% поражённых деревьев)	Степень поражения лесного насаждения (слабая, средняя, сильная)

2.3 Выборке подлежит 47 % деревьев

в том числе:

ослабленных	0	%	причины назначения
сильно ослабленных	0	%	причины назначения
усыхающих	1	%	причины назначения
свежего сухостоя	13	%	
старого сухостоя	17	%	
свежего ветровала	0	%	
свежего бурелома	0	%	
старого ветровала	1	%	
старого бурелома	15	%	
аварийных	0	%	

2.4. Полнота лесного насаждения после уборки деревьев, подлежащих рубке, составит 0,37  
Критическая полнота для данной категории насаждения составляет 0,5