



ТВЕРЖДАЮ:

Должность: Заместитель председателя
Комитета лесного хозяйства
Московской области
Ф.И.О: А.В. Прокопченко
Дата: 27.06.2017

Акт
лесопатологического обследования № 966

лесных насаждений Русский лес лесничества (лесопарка)
Московской области (субъект Российской Федерации)

Способ лесопатологического обследования: 1. Визуальный
2. Инструментальный

Место проведения

Участковое лесничество	Урочище (дача)	Квартал (кварталы)	Выдел (выделы)	Площадь, га
Отрадинское	-	92	7	1,2

Лесопатологическое обследование проведено на общей площади 1,2 га.

1. Визуальное лесопатологическое обследование.*

Наземное

1.1. На площади 0,5 га фактическая таксационная характеристика лесного насаждения соответствует таксационному описанию, На площади 0,7 га не соответствует таксационному описанию
 Причины несоответствия- давность проведения лесоустройства

Список участков с выявленными несоответствиями приведен в приложении 1 к настоящему Акту.

1.2. Лесные насаждения с нарушенной и утраченной устойчивостью выявлены на площади 0,7 га

Участковое лесничество	Урочище (дача)	Площадь, га		Причина ослабления (гибели)
		с нарушенной устойчивостью	с утраченной устойчивостью	
Отрадинское кв 92 выд 7		0	0,7	отработано короедом типографом
		0		
		0		
		0		
Итого:			0,7	

Состояние обследованных лесных насаждений приведено в приложениях 1.1-1.4 к Акту в зависимости от метода проведения ЛПО.

1.3. В обследованных лесных участках прогнозируется:

Прогноз	
Ослабление лесных насаждений	
Усыхание лесных насаждений различной степени	
Развитие очагов вредных организмов	

1.4. Обнаружено загрязнение лесного участка отходами и выбросами: промышленными

Вид загрязнения	Размеры загрязнения			Объем, кубм	Площадь загрязнения, га
	длина, м	ширина, м	высота, м		

ЗАКЛЮЧЕНИЕ

Оценка текущего санитарного и лесопатологического состояния лесных насаждений, назначенные профилактические мероприятия по защите лесов, агитационные мероприятия:

Лесоустройство 2000 г

Состояние насаждения - удовлетворительное, устойчивое на площади 0,5 га

С целью предотвращения негативных процессов или снижения ущерба от их воздействия следует проводить надзор за состоянием насаждения на площади 0,5 га

Насаждение с утраченной устойчивостью на площади 0,7 га

Признаки повреждения деревьев: обрыв корней прошлых лет (206), механические повреждения слом ствола под кроной(218) отработано короедом типографом (613)

Причина ослабления и повреждения насаждения - ветровал (821), бурелом (822), заселение типографом (343),

С целью предотвращения негативных процессов или снижения ущерба от их воздействия назначается санитарная рубка сплошная на площади 0,7 га

Меры по обеспечению возобновления: создание лесных культур сосны

Мероприятия, необходимые для предупреждения повреждения или поражения смежных насаждений: проведение мероприятия в минимально возможные сроки.

Дата проведения обследований -

Исполнитель работ по проведению лесопатологического обследования:

ФИО Шалимов Г.В.

Подпись



*Раздел включается в акт, в случае проведения лесопатологического обследования визуальным способом.

2. Инструментальное обследование лесного участка. 1

2.1. Фактическая таксационная характеристика лесного насаждения на площади 0,7 га **не соответствует**

Ведомость лесных участков с выявленными несоответствиями таксационным описаниям приведена в приложении 1 к Акту.

2.2. Состояние насаждений: **с нарушенной устойчивостью**

с утраченной устойчивостью



причины повреждения:

Заселено (*отработано*) стволовыми вредителями:

Вид вредителя	Порода	Встречаемость (% заселённых деревьев)	Степень заселения лесного насаждения (слабая, сильная)
короед типограф	Е	76	сильная

Повреждено огнём:

Вид пожара	Порода	Состояние корневых лап		Состояние корневой шейки		Подсушивание луба	
		процент повреждённых огнём корней	процент деревьев с данным повреждением	ожог корневой шейки по окружности (1/4; 2/4; 3/4; более 3/4)	процент деревьев с данным повреждением	по окружности (1/4; 2/4; 3/4; более 3/4)	процент деревьев с данным повреждением

Поражено болезнями:

Вид болезни	Порода	Встречаемость (% поражённых деревьев)	Степень поражения лесного насаждения (слабая, средняя, сильная)

2.3 Выборке подлежит **53** % деревьев

в том числе:

ослабленных	0	%	причины назначения
сильно ослабленных	0	%	причины назначения
усыхающих	0	%	причины назначения
свежего сухостоя	13	%	
старого сухостоя	24	%	
свежего ветровала	0	%	
свежего бурелома	0	%	
старого ветровала	6	%	
старого бурелома	10	%	
аварийных	0	%	

2.4. Полнота лесного насаждения после уборки деревьев, подлежащих рубке, составит **0,33**

Критическая полнота для данной категории насаждения составляет **0,5**

ЗАКЛЮЧЕНИЕ

С целью предотвращения негативных процессов или снижения ущерба от их воздействия назначено:

Участковое лесничество	Урочище (дача)	Квартал	Выдел	Площадь, выдела, га	Вид мероприятия	Площадь, мероприятия, га	Порода	Запас на выдел, куб. м	Крайние сроки проведения
Отрадинское		92	7	1,2	СРС	0,7	Е	275,1	2019г.
				1,2		0,7		275,1	

Ведомость перечета деревьев, назначенных в рубку, и абрис лесного участка прилагаются (приложение 2 и 3 к Акту).

Меры по обеспечению возобновления: лесные культуры сосны

Мероприятия, необходимые для предупреждения повреждения или поражения смежных насаждений:

Проведение мероприятия в максимально сжатые сроки

Сведения для расчета степени повреждения:

С целью предотвращения негативных процессов или снижения ущерба от их воздействия

назначается санитарная рубка сплошная

Технология рубок - сплошная, согласно технологической карте

Мероприятия, необходимые для предупреждения повреждения или поражения смежных насаждений:

своевременное проведение проектируемых мероприятий, проведение в минимально возможные сроки.

Выборке подлежит 100% от запаса насаждения 393 куб.м/га

Крайние сроки проведения мероприятия - 2019 г.

Согласно п.35 приказа № 470 Минприроды РФ от 12.09.2016 г. после проведения выборочной санитарной рубки

обеспечивается полнота лесных насаждений не должна быть ниже минимально допустимых значений,

при которых способность древостоев выполнять функции, соответствующие категориям защитных лесов

или целевому назначению

Год образования старого сухостоя 2014г.

основная причина повреждения древесины заселение короедом типографом

Дата проведения обследований 23.06.2017

Исполнитель работ по проведению лесопатологического обследования:

ФИО Шалимов Г.В.

Подпись

Ведомость лесных участков с вырубленными несоответствующими таксационным описанием

Приложение 1
к акту лесопатологического обследования

ТО	Ф	2000	92	7	1,2	Защитные	лесопарковая зона	лесопарковая зона	1	0,7	Таксационная характеристика										Заложено п/п	
											Источник данных	Год проведения лесоустройства	Номер квартала	Номер выдела	Площадь выдела, га	Целевое назначение лесов	Категория защитных лесов	Номер лесопатологического выдела	Площадь лесопатологического выдела, га	состав*	порода*	возраст, лет
2000	2000	92	7	1,2	Защитные	лесопарковая зона	лесопарковая зона	1	0,7	4С4Е2В	С	80	27	30	СЧРМ	В3	0,7	1	320	1	0,7	
										7Е2С1В+1П+ОС	Е	80	27	30	СЧРМ	В3	0,7	1	393	1	0,7	

Примечание:

ТО - таксационные описания

Ф - фактическая характеристика лесного насаждения

Исполнитель работ по проведению лесопатологического обследования:

ФИО Шалимов Г.В. Подпись



Результаты проведения лесопатологического обследования лесных насаждений за июль 2017 г.

Объект Российской Федерации Московская область Лесничество (лесопарк) Русский лес

Участковое лесничество Отрадинское Урочище (лесная дача) _____

№	Номер выдела	Площадь выдела, га	Целевое назначение лесов	Категория защитных лесов	Номер лесопатологического выдела	Площадь лесопатологического выдела, га	Таксационная характеристика лесного насаждения										Число деревьев на пробе, шт.	Распределение деревьев по категориям состояния, % от запаса										Признаки поврежденная деревья	Доля поврежденных деревьев, %	Причина ослабления, повреждена	Подлежит рубке, %	Назначенные мероприятия		
							состав	порода	возраст	средняя высота, м	средний диаметр, см	тип леса	полнота	бонитет	запас, куб. м/га	без признаков ослабления		ослабленные	сильно ослабленные	усыхающие	свежий сухой	старый сухой	свежий ветровал	старый ветровал	свежий дуплом	старый дуплом	вагинные деревья					визуально поврежденная деревья	визуально поврежденная	вид
92	7	1,2	Защитные	лесопарковая зона	6	1	0,7	7E2C1B+ЛП+ОС*	Е*	80	27	30	СрМ	0,7	1	393*	17	18	19	20	21	22	23	24	25	26	27	28	29	30	31	32	33	34
																	47	0	0	0	13	24	0	6	0	10	0,0	613	41	343	53	СРС	0,7	

показатели, не соответствующие таксационному описанию отмечаются «*».

полнитель работ по проведению лесопатологического обследования:

ИО Шалимов Г.В.

Подпись



Дата составления документа 23.06.2017 Телефон 8 (4967) 35-14-21

Результаты проведения лесопатологического обследования в лесных насаждениях,
повреждённых вредителями леса (хвое-листогрызущими) за _____ 2017 ____ г.
(месяц)

Субъект Российской Федерации _____ Лесничество (лесопарк) _____ Русский лес
Участковое лесничество _____ Отрадское Урочище (лесная дача) _____

1	2	3	4	5	6	7	Таксационная характеристика лесного насаждения								17	Распределение деревьев по степени объедания кроны, % от числа стволов					Назначенные мероприятия					
							8	9	10	11	12	13	14	15		16	18	19	20	21	22	23	24	25	26	
Номер квартала	Номер выдела	Площадь выдела, га	Целевое назначение лесов	Категория защитных лесов	Номер лесопатологического выдела	Площадь лесопатологического выдела, га	состав	порода	Возраст	средняя высота, м	средний диаметр, см	тип леса	полнота	бонитет	запас, куб. м/га	Вид вредителя	Доля повреждённых деревьев, % от количества	до 25	26-49	50-75	более 75	Фаза развития вредителя	вид	площадь, га	Сроки проведения	
																		18	19	20	21	22	23	24	25	26

Показатели, не соответствующие таксационному описанию отмечаются «*».
Исполнитель работ по проведению лесопатологического обследования:

ФИО Шалимов Г.В. Подпись



Дата составления документа 23.06.2014 Телефон 8 4967 35 14 21

Результаты проведения лесопатологических обследований лесных насаждений с использованием данных дистанционного зондирования Земли (авиационных и космических снимков)

Субъект Российской Федерации _____ Лесничество (лесопарк) _____ Русский лес
Участковое лесничество _____ Отрадинское _____ Урочище (лесная дача) _____

№	Исследования	№	Исследования	№	Исследования	№	Исследования	№	Исследования	№	Исследования	№	Исследования	№	Исследования	№	Исследования	№	Исследования	Рекомендуемые мероприятия																									
																				№	Исследования	№	Исследования																						
1	Номер лесного квартала	2	Номер лесотаксационного выдела	3	Площадь лесотаксационного выдела, га	4	Номер лесопатологического выдела	5	Площадь лесопатологического выдела, га	6	Породный состав	7	Средний возраст	8	Средняя высота, м	9	Средний диаметр, см	10	Тип леса/тип лесорастительных условий	11	Относительная полнота	12	Классификация	13	Общий запас древесины, м³/га	14	Тип и наименование летального аппарата	15	Наименование съемочной аппаратуры	16	Режим съемки (панораматоческий/ультраширокоугольный/гиперспектральный/красный/БИК/ИК и т.п.)	17	Пространственное разрешение (для каждого режима), м	18	Дата съемки (дд.мм.гггг)	19	Дата дешифрирования (дд.мм.гггг)	20	Предполагаемая причина повреждения	21	Тип	22	Площадь, га	23	Сроки проведения (мм.гггг-мм.гггг)

Исполнитель работ по проведению лесопатологического обследования:

ФИО _____ Шалимов Г.В. _____ Подпись _____
Дата составления документа _____ 23.06.2017 _____ Телефон 8 4967 35 14 21

Ведомость перечета деревьев назначенных в рубку

ВРЕМЕННАЯ ПРОБНАЯ ПЛОЩАДЬ № _____

Субъект Российской Федерации Московская область
Лесничество (лесопарк) Русский лес . Квартал 92 . Выдел 7
Площадь 0,7 га, _____ .
Номер очага вредных организмов _____ Размер пробной площади 0,7 га.

Таксационная характеристика:

тип леса СЧРМ состав 7Е2С1Б+ЛП+ОС* возраст 80 бонитет 1
полнота 0,7 запас на га 393* возобновление _____ отсутствует

Время и причина ослабления лесного насаждения:

2014 год, отработано короедом типографом,

Тип очага вредных организмов: эпизодический, хронический (подчеркнуть).

Фаза развития очага вредных организмов: начальная, нарастания численности, собственно
вспышка, кризис (подчеркнуть). затухший очаг

Состояние лесного насаждения, намечаемые мероприятия:

Состояние насаждения - с утраченной устойчивостью

С целью предотвращения негативных процессов или снижения ущерба от их воздействия
назначается санитарная рубка сплошная на площади 0,7 га

Исполнитель работ по проведению лесопатологического обследования:

ФИО Шалимов Г.В.

Подпись 

Дата составления документа 23.06.2017

Телефон 8 4967-35-14-21

Порода: Береза 2 разряд высот

ступени толщины, см	Количество деревьев по категориям состояния, шт.																Всего деревьев по ступеням	
	I	II	III	IV		V		VI			ветровал, бурелом			аварийные деревья			шт.	в т.ч. подлежат рубке, %
				НЗ	З	НЗ	З	НЗ	З	О	НЗ	З	О	НЗ	З	О		
1	2	3	4	5	6	7	8	9	10	11	12	13	14	15	16	17	18	19
8																	0	
12	3									1							4	25
16	7									3							10	30
20	21									1	3		1				26	8
24	7					2				3	1						13	46
28	8																8	
32	4									1							5	20
36	1																1	
40	1																1	
44										1							1	100
48											1						1	100
52																		
56																		
60																		
64																		
68																		
итого	52					2				10	5		1				70	26
Итого, %	74					3				14	7		1				100	26
запас	21,4					0,9				4,8	3,5		0,3				30,8	27,7
% от запаса	69,5					2,8				15,5	11,3		0,9				100	27,7

Примечание: НЗ - незаселенное, З - заселенное, О - отработанное вредителями.

Порода: Осина 2 разряд высот

ступени толщины, см	Количество деревьев по категориям состояния, шт.																Всего деревьев	
	I	II	III	IV		V		VI			ветровал, бурелом			аварийные			шт.	в т.ч. подлежат рубке, %
				НЗ	З	НЗ	З	НЗ	З	О	НЗ	З	О	НЗ	З	О		
1	2	3	4	5	6	7	8	9	10	11	12	13	14	15	16	17	18	19
8																		
12	4																4	
16	2																2	
20	3																3	
24																		
28																		
32																		
36																		
40																		
44																		
48																		
52																		
56																		
60																		
64																		
68																		
итого	9																9	
Итого, %	100																100	
запас	1,326																1,326	
% от запаса	100																100	

Примечание: НЗ - незаселенное, З - заселенное, О - отработанное вредителями.

Порода: Сосна 2 разряд высот

ступени толщины, см	Количество деревьев по категориям состояния, шт.																Всего деревьев	
	I	II	III	IV		V		VI			ветровал, бурелом			аварийные			шт.	в т.ч. подлежит рубке, %
				НЗ	З	НЗ	З	НЗ	З	О	НЗ	З	О	НЗ	З	О		
1	2	3	4	5	6	7	8	9	10	11	12	13	14	15	16	17	18	19
8																	0	
12																	0	
16																	0	
20	4																4	
24	5																5	
28	4																4	
32	5									2							7	
36	6									1							7	
40	19																19	
44	3																3	
48	1																1	
52	1																1	
56	1																1	
60																		
64																		
68																		
итого	49									3							52	6
Итого, %	94,23									5,769							100	6
запас	59,16									3							62,16	5
% от запаса	95,17									4,826							100	5

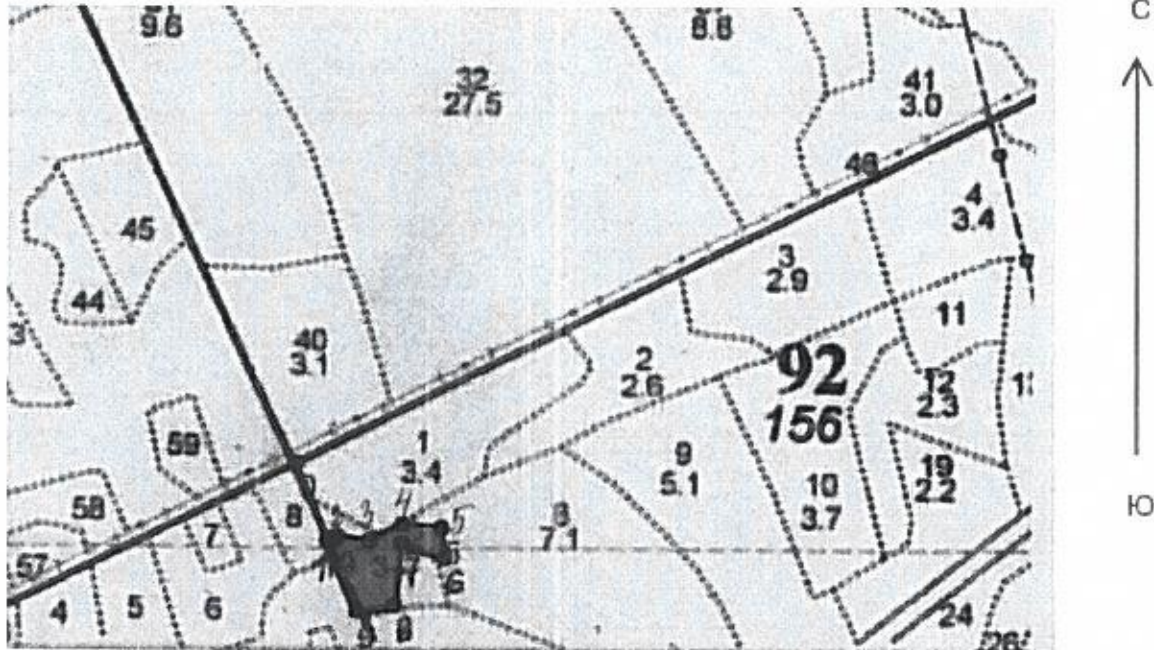
Примечание: НЗ - незаселенное, З - заселенное, О - отработанное вредителями.

Порода: итого

ступени толщины, см	Количество деревьев по категориям состояния, шт.																Всего деревьев по ступеням	
	I	II	III	IV		V		VI			ветровал, бурелом			аварийные деревья			шт.	в т.ч. подлежит рубке, %
				НЗ	З	НЗ	З	НЗ	З	О	НЗ	З	О	НЗ	З	О		
1	2	3	4	5	6	7	8	9	10	11	12	13	14	15	16	17	18	19
8	14	0	0	0	0	0	0	0	0	1	0	0	0	0	0	0	15	7
12	25	0	0	0	0	2	0	0	0	2	0	0	0	0	0	0	29	14
16	35	0	0	0	0	2	0	0	0	6	0	0	3	0	0	0	46	24
20	48	0	0	0	0	5	0	0	0	18	4	0	3	0	0	0	78	38
24	28	0	0	0	0	5	0	0	0	7	3	0	6	0	0	0	49	43
28	23	0	0	0	0	3	0	0	0	5	3	0	9	0	0	0	43	47
32	16	0	0	0	0	7	0	0	0	15	0	0	1	0	0	0	39	59
36	11	0	0	0	0	8	0	0	0	15	2	0	4	0	0	0	40	73
40	23	0	0	0	0	2	0	0	0	8	2	0	5	0	0	0	40	43
44	4	0	0	0	0	1	0	0	0	1	0	0	1	0	0	0	7	43
48	1	0	0	0	0	1	0	0	0	0	2	0	0	0	0	0	4	75
52	1	0	0	0	0	1	0	0	0	0	0	0	0	0	0	0	2	50
56	1	0	0	0	0	0	0	0	0	0	0	0	0	0	0	0	1	
60	0	0	0	0	0	0	0	0	0	0	0	0	0	0	0	0		
64	0	0	0	0	0	0	0	0	0	0	0	0	0	0	0	0		
68	0	0	0	0	0	0	0	0	0	0	0	0	0	0	0	0		
итого	230					37				78	16		32				393	41
Итого, %	58,5					9,4				19,8	4,1		8,1				100	41
запас	130,5					35,9				64,5	15,8		28,3				274,9	53
% от запаса	47,47					13,06				23,45	5,73		10,29				100	53

Абрис участка

М 1:10 000



Номер выдела	Ленты (круговой площадки) перечёта				
	№ ленты (площадки)	длина, м	ширина, м	радиус, м	площадь, га

Номера точек	Координаты	Румбы линий	Длина, м
0-1		ЮВ:35	100
1-2	N54.86836241666667°	СВ:54	12
	E37.78858947222222°		
2-3		СВ:85	38
3-4		СВ:52	44
4-5		СВ:83	47
5-6		ЮВ:20	35
6-7		СЗ:84	55
7-8		ЮВ:05	74
8-9		ЮЗ:70	46
9-1		СЗ:35	89

Условные обозначения: _____ граница участка

Исполнитель работ по проведению лесопатологического обследования:

ФИО Шалимов Г.В.

Подпись 

Дата составления документа 23.06.2017

Телефон 8(4967) 35-14-21

Лесничество Отрадинское

Лесничество		ОТРАДИНСКОЕ		Категория зашитности ЛЕСОПАРКОВЫЕ ЧАСТИ ЗЕЛЕННЫХ ЗОН												Квартал 92							
№	Площадь	Состав	Подрост	по Я	Вы-	Эле-	Воз-	Вы-	Ди	Кл	Гр	Бо	Тип	Полн	Запас	скр	рост	Кл	Запас	на	выделе	лес	МЗ
1	2	3	4	5	6	7	8	9	10	11	12	13	14	15	16	17	18	19	20	21	22	23	24
7	1,2	4С4Е2Б	1	27	С	80	27	30	4	2	1	СЧМ	В3	0,7	32	38	15	15	8				
				Е		27		36															
				подрост: 10Е (35) 6,0 м, 2,0 тыс. шт/га																			
				подлесок: КРЛ Р СРЕДНИЙ																			
				рекреационная характеристика: тип ландшафта ЗАКРЫТ.ГОРИЗН.СОМ, класс эстетиц. оценки-2, санитар.-гиг. оценка-СРЕДНЯЯ, класс устойчивости-2, деградация лесной среды-1																			
8	7,1	8Б2С+Е+ОС	1	27	Б	75	27	26	8	3	1	СЧМ	В3	0,7	24	170	136	1	34	1			
				Е		27		30															
				подрост: 10Е (35) 5,0 м, 3,0 тыс. шт/га																			
				подлесок: КРЛ Р СРЕДНИЙ																			
				рекреационная характеристика: тип ландшафта ЗАКРЫТ.ГОРИЗН.СОМ, класс эстетиц. оценки-1, санитар.-гиг. оценка-ВЫСОКАЯ, класс устойчивости-1, деградация лесной среды-1																			
9	5,1	6С1Е3Е+ОС	1	27	С	90	27	30	5	2	1	ССЛМ	В2	0,7	32	163	98	16	49	5			
				Е		27		30															
				подрост: 10Е (35) 4,0 м, 3,0 тыс. шт/га																			
				подлесок: КРЛ Р СРЕДНИЙ																			
				рекреационная характеристика: тип ландшафта ЗАКРЫТ.ГОРИЗН.СОМ, класс эстетиц. оценки-1, санитар.-гиг. оценка-СРЕДНЯЯ, класс устойчивости-2, деградация лесной среды-1																			
				СОСТАВ НЕОДНОРОДНЫЙ																			
10	3,7	5Б3ОС2ЛП	1	26	Б	75	27	26	8	3	1	ССЛМ	В2	0,7	23	85	42	1	26	3			
				ОС		27		26															
				ЛП		22		22															
				подлесок: КРЛ СРЕДНИЙ																			
				рекреационная характеристика: тип ландшафта ЗАКРЫТ.ГОРИЗН.СОМ, класс эстетиц. оценки-2, санитар.-гиг. оценка-ВЫСОКАЯ, класс устойчивости-1, деградация лесной среды-1																			
11	1,2	5Б2ОС3ЛП	1	25	Б	75	27	26	8	3	1	СЧМ	В3	0,7	22	26	13	1	5	3			
				ОС		26		24															
				ЛП		22		20															
				подлесок: КРЛ Р РЕДКИЙ																			
				рекреационная характеристика: тип ландшафта ЗАКРЫТ.ГОРИЗН.СОМ, класс эстетиц. оценки-2, санитар.-гиг. оценка-СРЕДНЯЯ, класс устойчивости-1, деградация лесной среды-1																			
12	2,3	5Б3ОС2ЛП	1	24	Б	60	24	22	6	2	1	ССЛМ	0,7	22	51	26							

КОПИЯ
ВЕРНА
ГЛАВНЫЙ БУХГАЛТЕР
РЯБОВА М.Б.

