



Должность: Заместитель председателя
Комитета лесного хозяйства
Московской области
Ф.И.О: А.В. Прокопченко
Дата: 24.06.2017

Акт
лесопатологического обследования № 965

лесных насаждений Русский лес лесничества (лесопарка)
Московской области (субъект Российской Федерации)

Способ лесопатологического обследования: 1. Визуальный
2. Инструментальный

Место проведения

Участковое лесничество	Урочище (дача)	Квартал (кварталы)	Выдел (выделы)	Площадь, га
Отрадинское	-	54	37	6,7
Отрадинское	-	54	43	2,3
Отрадинское	-	54	45	1,1

Лесопатологическое обследование проведено на общей площади 10,1 га.

1. Визуальное лесопатологическое обследование.*

Наземное

1.1. На площади га фактическая таксационная характеристика лесного насаждения соответствует таксационному описанию. В выд 37 на площади 0,2 га таксационная характеристика не соответствует таксационному описанию. Причины несоответствия- давность проведения лесоустройства

Список участков с выявленными несоответствиями приведён в приложении 1 к настоящему Акту.

1.2. Лесные насаждения с нарушенной и утраченной устойчивостью выявлены на площади га

Участковое лесничество	Урочище (дача)	Площадь, га		Причина ослабления (гибели)
		с нарушенной устойчивостью	с утраченной устойчивостью	
Отрадинское кв 54 выд 37		0	0,2	отработано короедом типографом
Отрадинское кв 54 выд 43		0	2,1	
Отрадинское кв 54 выд 45		0	0,1	
		0		
Итого:			2,4	

Состояние обследованных лесных насаждений приведено в приложениях 1.1-1.4 к Акту в зависимости от метода проведения ЛПО.

1.3. В обследованных лесных участках прогнозируется:

Прогноз	
Ослабление лесных насаждений	
Усыхание лесных насаждений различной степени	
Развитие очагов вредных организмов	

1.4. Обнаружено загрязнение лесного участка отходами и выбросами: промышленными

Вид загрязнения	Размеры загрязнения			Объём, кубм	Площадь загрязнения, га
	длина, м	ширина, м	высота, м		

ЗАКЛЮЧЕНИЕ

Оценка текущего санитарного и лесопатологического состояния лесных насаждений, назначенные профилактические мероприятия по защите лесов, агитационные мероприятия:

Лесоустройство 2000 г

Состояние насаждения - удовлетворительное, устойчивое на площади 7,7 га

С целью предотвращения негативных процессов или снижения ущерба от их воздействия следует проводить надзор за состоянием насаждения на площади 7,7 га

Насаждение с утраченной устойчивостью на площади 2,4 га

Признаки повреждения деревьев: обрыв корней прошлых лет (206,)механические повреждения слом ствола под кроной(218) отработано короедом типографом (613) наличие плодовых тел(802)

Причина ослабления и повреждения насаждения - ветровал (821), бурелом (822), заселение типографом (343), корневая губка(466) трутовик ложный (356)

С целью предотвращения негативных процессов или снижения ущерба от их воздействия назначается санитарная рубка сплошная на площади 2,4 га

Меры по обеспечению возобновления: создание лесных культур сосны

Мероприятия, необходимые для предупреждения повреждения или поражения смежных насаждений: проведение мероприятия в минимально возможные сроки.

Дата проведения обследований -

Исполнитель работ по проведению лесопатологического обследования:

ФИО Шалимов Г.В.

Подпись



*Раздел включается в акт, в случае проведения лесопатологического обследования визуальным способом.

2. Инструментальное обследование лесного участка,	1	
--	----------	--

2.1. Фактическая таксационная характеристика лесного насаждения выдела 37 на площади 0,2 га не соответствует таксационному описанию.

Ведомость лесных участков с выявленными несоответствиями таксационным описаниям приведена в приложении 1 к Акту.

2.2. Состояние насаждений: **с нарушенной устойчивостью**

с утраченной устойчивостью

причины повреждения: Заселено (*отработано*) стволовыми вредителями:

Вид вредителя	Порода	Встречаемость (% заселённых деревьев)	Степень заселения лесного насаждения (слабая, средняя, сильная)
короед типограф	Е	80	сильная

Повреждено огнём:

Вид пожара	Порода	Состояние корневых лап		Состояние корневой шейки		Подсушивание луба	
		процент . Повреждённых огнём корней	процент - деревьев - с данным повреждением	ожог корневой шейки по окружности (1/4; 2/4;3/4;более 3/4)	процент деревьев с данным повреждением	по окружности (1/4; 2/4;3/4; более 3/4)	процент деревьев с данным повреждением

Поражено болезнями:

Вид болезни	Порода	Встречаемость (% поражённых деревьев)	Степень поражения лесного насаждения (слабая, средняя, сильная)
Ложный трутовик	ОС	35	Сильная

2.3 Выборке подлежит 63 % деревьев

в том числе:

ослабленных	0	%	причины назначения
сильно ослабленных	0	%	причины назначения
усыхающих	0	%	причины назначения
свежего сухостоя	0	%	
старого сухостоя	42	%	
свежего ветровала	0	%	
свежего бурелома	0	%	
старого ветровала	2	%	
старого бурелома	19	%	
аварийных	0	%	

2.4. Полнота лесного насаждения после уборки деревьев, подлежащих рубке, составит 0,26
Критическая полнота для данной категории насаждения составляет 0,5

2. Инструментальное обследование лесного участка.	2	
--	----------	--

2.1. Фактическая таксационная характеристика лесного насаждения выдела 43 **соответствует** таксационному описанию.

Ведомость лесных участков с выявленными несоответствиями таксационным описаниям приведена в приложении 1 к Акту.

2.2. Состояние насаждений: **с нарушенной устойчивостью**

с утраченной устойчивостью



причины повреждения: Заселено (*отработано*) стволовыми вредителями:

Вид вредителя	Порода	Встречаемость (% заселённых)	Степень заселения лесного
короед типограф	Е	80	сильная

Повреждено огнём;

Вид пожара	Порода	Состояние корневых лап		Состояние корневой шейки		Подсушивание луба	
		процент . Повреждённых огнём корней	процент деревьев с данным повреждением	ожог корневой шейки по окружности (1/4; 2/4;3/4;более 3/4)	процент деревьев с данным повреждением	по окружности (1/4; 2/4;3/4; более 3/4)	процент деревьев с данным повреждением

Поражено болезнями;

Вид болезни	Порода	Встречаемость (% поражённых деревьев)	Степень поражения лесного насаждения (слабая, средняя, сильная)

2.3 Выборке подлежит **63** % деревьев

в том числе:

ослабленных	0	%	причины назначения
сильно ослабленных	0	%	причины назначения
усыхающих	0	%	причины назначения
свежего сухостоя	0	%	
старого сухостоя	42	%	
свежего ветровала	0	%	
свежего бурелома	0	%	
старого ветровала	2	%	
старого бурелома	19	%	
аварийных	0	%	

2.4. Полнота лесного насаждения после уборки деревьев, подлежащих рубке, составит **0,26**

Критическая полнота для данной категории насаждения составляет

0,5

2. Инструментальное обследование лесного участка.	3	
--	----------	--

2.1. Фактическая таксационная характеристика лесного насаждения выдела 45 **соответствует** таксационному Ведомость лесных участков с выявленными несоответствиями таксационным описаниям приведена в приложении 1 к Акту.

2.2. Состояние насаждений: **с нарушенной устойчивостью**
с утраченной устойчивостью

причины повреждения: Заселено (*отработано*) стволовыми вредителями:

Вид вредителя	Порода	Встречаемость (% заселённых)	Степень заселения лесного
короед типограф	Е	80	сильная

Повреждено огнём:

Вид пожара	Порода	Состояние корневых лап		Состояние корневой шейки		Подсушивание луба	
		процент повреждённых огнём корней	процент деревьев с данным повреждением	ожог корневой шейки по окружности (1/4; 2/4; 3/4; более 3/4)	процент деревьев с данным повреждением	по окружности (1/4; 2/4; 3/4; более 3/4)	процент деревьев с данным повреждением

Поражено болезнями:

Вид болезни	Порода	Встречаемость (% поражённых деревьев)	Степень поражения лесного насаждения (слабая, средняя, сильная)

2.3 Выборке подлежит **63** % деревьев

в том числе:

ослабленных	0	%	причины назначения
сильно ослабленных	0	%	причины назначения
усыхающих	0	%	причины назначения
свежего сухостоя	0	%	
старого сухостоя	42	%	
свежего ветровала	0	%	
свежего бурелома	0	%	
старого ветровала	2	%	
старого бурелома	19	%	
аварийных	0	%	

2.4. Полнота лесного насаждения после уборки деревьев, подлежащих рубке, составит **0,3**

Критическая полнота для данной категории насаждения составляет **0,5**

ЗАКЛЮЧЕНИЕ

С целью предотвращения негативных процессов или снижения ущерба от их воздействия назначено:

Участковое лесничество	Урочище (дача)	Квартал	Выдел	Площадь выдела, га	Вид мероприятия	Площадь мероприятия, га	Порода	Запас на выдел, куб. м	Крайние сроки проведения
Отрадинское		54	37	6,7	СРС	0,2	Е	66	2019г
Отрадинское		54	43	2,3	СРС	2,1	Е	777	2019г
Отрадинское		54	45	1,1	СРС	0,1	Е	1	2019г
				10,1		2,4		844	

Ведомость перечета деревьев, назначенных в рубку, и абрис лесного участка прилагаются (приложение 2 и 3 к Акту).

Меры по обеспечению возобновления: лесные культуры сосны

Мероприятия, необходимые для предупреждения повреждения или поражения смежных насаждений:

Проведение мероприятия в максимально сжатые сроки

Сведения для расчета степени повреждения:

С целью предотвращения негативных процессов или снижения ущерба от их воздействия назначается санитарная рубка сплошная

Технология рубок - сплошная, согласно технологической карте

Мероприятия, необходимые для предупреждения повреждения или поражения смежных насаждений:

своевременное проведение проектируемых мероприятий, проведение в минимально возможные сроки.

Выборке подлежит 100% от запаса насаждения. 352 куб.м/га

Крайние сроки проведения мероприятия - 2019 г.

Согласно п.35 приказа № 470 Минприроды РФ от 12.09.2016 г. после проведения выборочной санитарной рубки обеспечивается полнота лесных насаждений не должна быть ниже минимально допустимых значений, при которых способность древостоев выполнять функции, соответствующие категориям защитных лесов или целевому назначению

Год образования старого сухостоя 2014г.

основная причина повреждения древ заселение короедом типографом

Дата проведения обследований 29.06.2017

Исполнитель работ по проведению лесопатологического обследования:

Ф.И.О.

Шалимов Г.В.

Подпись



Ведомость лесных участков с выявленными несоответствиями таксационным описаниям

Источник данных	Год проведения лесоустройства	Номер квартала	Номер выдела	Площадь выдела, га	Целевое назначение лесов	Категория защитных лесов	Номер лесопатологического выдела	Площадь лесопатологического * выдела, га	Таксационная характеристика											Заложено п/л					
									состав*	попорода*	возраст, лет	средняя высота, м	средний диаметр, см	тип леса	тип условий местопрорастания (ТУМ)	полнота	бонитет	запас, куб. м/га *	количество пробных площадей, шт.	общая площадь пробных площадей, га					
ТО	2000	54	37	6,7	Защитные	зеленая зона				40С2Б2ЛП1С1Е*	ОС*	80	26	28	СЧРМ	В3	0,7	1	290						
Ф	2000	54	37	6,7	Защитные	зеленая зона	1	0,2		5Е3ОС1ЛП1Б	Е	80	26	28	СЧРМ	В3	0,7	1	329	1	0,2				
ТО																									
Ф																									

Примечание:

ТО - таксационные описания

Ф - фактическая характеристика лесного насаждения

Исполнитель работ по проведению лесопатологического обследования:

ФИО Шалимов Г.В.

Подпись



Результаты проведения лесопатологического обследования лесных насаждений за 2017 г.

Субъект Российской Федерации Московская область Лесничество (лесопарк) Русский лес
 частковое лесничество Отрадинское Урочище (лесная дача)

1	2	3	4	5	6	7	Таксационная характеристика лесного насаждения								17	Распределение деревьев по категориям состояния, % от запаса										33	34					
							8	9	10	11	12	13	14	15		16	18	19	20	21	22	23	24	25	26			27	28	29	30	31
Номер квартала	Номер выдела	Площадь выдела, га	Целевое назначение лесов	Категория защитных лесов	Номер лесопатологического выдела	Площадь лесопатологического выдела, га	состав*	порода	возраст	средняя высота, м	средний диаметр, см	тип леса	плотность	бонитет	запас, куб. м/га*	без признаков ослабления	ослабленные	сильно ослабленные	усыхающие	свежий сухой	старый сухой	свежий ветровал	старый ветровал	свежий бурелом	старый бурелом	аварийные деревья	Признаки повреждения деревьев	Доля поврежденных деревьев, %	Причина ослабления, повреждения	Подлежит рубке, %	Назначение мероприятия	
54	37	6,7	Защитные	ЗЕЛЕНАЯ ЗОНА	1	0,2	ОС*	80	26	28	СРМ	0,7	1	329*		37	0	0	0	0	42	0	2	0	19	0,0	613	49	343	63	СРС	2,4
54	43	2,3			1	2,1	7Е2В1П1+ОС	90	27	30	СРМ	0,7	1	370	799	37	0	0	0	0	42	0	2	0	19	0,0	613	49	343	63	СРС	2,4
54	45	1,1			1	0,1	7Е2В1П1+ОС	10	2	2	СРМ	0,8	1	10		37	0	0	0	0	42	0	2	0	19	0,0	613	49	343	63	СРС	2,4

показатели, не соответствующие таксационному описанию отмечаются «*».

исполнитель работ по проведению лесопатологического обследования:

ИО Шалимов Г.В. Подпись 

Дата составления документа 23.06.2017 Телефон 8 (4967) 35-14-21

Результаты проведения лесопатологического обследования в лесных насаждениях, повреждённых вредителями леса (хвое- листогрызущими) за _____ 2017 ____ г.
(месяц)

Субъект Российской Федерации _____ Лесничество (лесопарк) _____ Русский лес
Участковое лесничество _____ Отраднское _____ Урочище (лесная дача) _____

1	2	3	4	5	6	7	Таксационная характеристика лесного насаждения								17	Распределение деревьев по степени объедания кроны, % от числа стволов					Назначенные мероприятия				
							8	9	10	11	12	13	14	15		16	18	19	20	21	22	23	24	25	26
Номер квартала	Номер выдела	Площадь выдела, га	Лесное назначение лесов	Категория защитных лесов	Номер лесопатологического выдела	Площадь лесопатологического выдела, га	состав	порода	Возраст	средняя высота, м	средний диаметр, см	тип леса	полнота	бонитет	запас, куб. м/га	Доля повреждённых деревьев, % от количества	до 25	26-49	50-75	более 75	Фаза развития вредителя	вид	площадь, га	Сроки проведения	
																	18	19	20	21	22	23	24	25	26

Показатели, не соответствующие таксационному описанию отмечаются «*».
Исполнитель работ по проведению лесопатологического обследования:

ФИО Шалимов Г.В. _____ Подпись 

Дата составления документа 23.06.2017 _____ Телефон 8 4967 35 14 21

**Результаты проведения лесопатологических обследований лесных насаждений
с использованием авиационных средств**

Субъект Российской Федерации _____ Лесничество (лесопарк) _____ Русский лес
 Участковое лесничество _____ Отрадинское _____ Урочище (лесная дача)
 Государственный и регистрационный знаки летательного аппарата _____
 Изготовитель, тип летательного аппарата _____
 Серийный идентификационный номер воздушного судна _____

Дата вылета _____ Местное время вылета _____ Пункт вылета _____ Время полёта _____

Номер квартала	Номер вылета	Номер лесопатологического вылета	Площадь вылета	лесопатологического вылета	Перечень таксономических вылетов, входящих в	Повреждаемая порода	Доля усыхающих и погибших деревьев, %						Степень повреждения		Причина повреждения	Назначенные мероприятия						
							свежий сухостой	старый сухостой	свежий ветровал	старый ветровал	свежий буреюм	старый буреюм	аварийные деревья	дефолиция		декорация	повреждённых (погибших) деревьев (равномерное, групповое, куртинное,	вид	площадь, га	Сроки проведения		
-	-	-	-	-	-	-	7	8	9	10	11	12	13	14	15	16	17	18	19	20	21	
-	-	-	-	-	-	-	-	-	-	-	-	-	-	-	-	-	-	-	-	-	-	-

Исполнитель работ по проведению лесопатологических обследований:

ФИО Шалимов Г.В.

Дата составления документа 25.06.17 Телефон 8 4967 35 14 21

Результаты проведения лесопатологических обследований лесных насаждений с использованием данных дистанционного зондирования Земли (авиационных и космических снимков)

Субъект Российской Федерации _____ Лесничество (лесопарк) _____ Русский лес
 Участковое лесничество _____ Отрадинское _____ Урочище (лесная дача) _____

№	Номер лесного квартала	№	Номер лесотаксацационного выдела	№	Площадь лесотаксацационного выдела, га	№	Номер лесопатологического выдела	№	Площадь лесопатологического выдела, га	Краткая таксационная характеристика лесных насаждений по данным лесоустройства									Краткая характеристика материалов дистанционного зондирования Земли				Дата дешифрирования (дд.мм.гггг)	Предполагаемая причина повреждения	Рекомендуемые мероприятия																			
										Средний диаметр, см	Средняя высота, м	Средний возраст	Средняя высота, м	Средний возраст	Средний диаметр, см	10	Тип леса/тип лесорастительных условий	11	Относительная полнота	21	Зонитст	С			Общий запас древесины, м ³ /га	14	Тип и наименование летального аппарата	15	Наименование съемочной аппаратуры	16	Режим съемки (панораматический/мультиспектральный/гиперспектральный/красный/БИК/ИК и т.п.)	17	Пространственное разрешение (для каждого режима), м	18	Дата съемки (дд.мм.гггг)	19	Дата дешифрирования (дд.мм.гггг)	20	Тип	21	Площадь, га	22	Сроки проведения (мм.гггг-мм.гггг)	

Исполнитель работ по проведению лесопатологического обследования:

ФИО _____ Шалимов Г.В. _____ Подпись  _____
 Дата составления документа _____ 23.06.2017 _____ Телефон 8 4967 35 14 21

Ведомость перечета деревьев назначенных в рубку

ВРЕМЕННАЯ ПРОБНАЯ ПЛОЩАДЬ № 1

Субъект Российской Федерации Московская область

Лесничество (лесопарк) Русский лес . Квартал 54 . Выдел 37

Площадь 0,2 га, _____ .

Номер очага вредных организмов _____ Размер пробной площади 0,2 га.

Таксационная характеристика:

тип леса СЧРМ состав 5ЕЗОС1ЛП1Б* возраст 80 бонитет 1

полнота 0,7 запас на га 329* возобновление _____ отсутствует

Время и причина ослабления лесного насаждения:

2014 год, отработано короедом типографом, ложный трутовик

Тип очага вредных организмов: эпизодический, хронический (подчеркнуть).

Фаза развития очага вредных организмов: начальная, нарастания численности, собственно
высышка, кризис (подчеркнуть). затухший очаг

Состояние лесного насаждения, намечаемые мероприятия:

Состояние насаждения - с утраченной устойчивостью

С целью предотвращения негативных процессов или снижения ущерба от их воздействия
назначается санитарная рубка сплошная на площади 0,2 га

Исполнитель работ по проведению лесопатологического обследования:

ФИО Шалимов Г.В.

Подпись 

Дата составления документа 23.06.2014

Телефон 8 4967-35-14-21

Ведомость перечета деревьев назначенных в рубку

ВРЕМЕННАЯ ПРОБНАЯ ПЛОЩАДЬ № 2

Субъект Российской Федерации Московская область

Лесничество (лесопарк) Русский лес . Квартал 54 . Выдел 43

Площадь 2,1 га, _____

Номер очага вредных организмов _____ Размер пробной площади 2,1 га.

Таксационная характеристика:

тип леса СЧРМ состав 7Е2Б1ЛП+ОС возраст 90 бонитет 1

полнота 0,7 запас на га 370 возобновление _____ отсутствует

Время и причина ослабления лесного насаждения:

2014 год, отработано короедом типографом, ложный трутовик

Тип очага вредных организмов: эпизодический, хронический (подчеркнуть).

Фаза развития очага вредных организмов: начальная, нарастания численности, собственно
вспышка, кризис (подчеркнуть). затухший очаг

Состояние лесного насаждения, намечаемые мероприятия:

Состояние насаждения - с утраченной устойчивостью

С целью предотвращения негативных процессов или снижения ущерба от их воздействия

назначается санитарная рубка сплошная на площади 2,1 га

Исполнитель работ по проведению лесопатологического обследования:

ФИО Шалимов Г.В.

Подпись 

Дата составления документа 23.06.2017

Телефон 8 4967-35-14-21

Ведомость перечета деревьев назначенных в рубку

ВРЕМЕННАЯ ПРОБНАЯ ПЛОЩАДЬ № 3

Субъект Российской Федерации Московская область

Лесничество (лесопарк) Русский лес . Квартал 54 . Выдел 45

Площадь 0,1 га, _____ .

Номер очага вредных организмов _____ Размер пробной площади 0,1 га.

Таксационная характеристика:

тип леса СЧРМ состав 7Е2Б1ЛП+ОС возраст 10 бонитет 1

полнота 0,8 запас на га 10 возобновление _____ отсутствует

Время и причина ослабления лесного насаждения:

2014 год, отработано короедом типографом

Тип очага вредных организмов: эпизодический, хронический (подчеркнуть).

Фаза развития очага вредных организмов: начальная, нарастания численности, собственно вспышка, кризис (подчеркнуть). затухший очаг

Состояние лесного насаждения, намечаемые мероприятия:

Состояние насаждения - с утраченной устойчивостью

С целью предотвращения негативных процессов или снижения ущерба от их воздействия

назначается санитарная рубка сплошная на площади 0,1 га

Исполнитель работ по проведению лесопатологического обследования:

ФИО Шалимов Г.В.

Подпись 

Дата составления документа 23.06.2017

Телефон 8 4967-35-14-21

ВЕДОМОСТЬ ПЕРЕЧЕТА ДЕРЕВЬЕВ

Порода: Ель 2 разряд высот

ступени толщины, см	Количество деревьев по категориям состояния, шт.																Всего деревьев по ступеням	
	I	II	III	IV		V		VI			ветровал, бурелом			аварийные деревья			шт.	в т.ч. подлежат рубке, %
				НЗ	З	НЗ	З	НЗ	З	О	НЗ	З	О	НЗ	З	О		
1	2	3	4	5	6	7	8	9	10	11	12	13	14	15	16	17	18	19
8																		
12	2									2							4	50
16	9	1								8							18	44
20	29	1								14	2		3				49	39
24	15	1								30			14				60	73
28	4									46	3		14				67	94
32	2									33	4		10				49	96
36	11									43			17				71	85
40	7									40			15				62	89
44	5									23			14				42	88
48										15			7				22	100
52	3									4			3					
56													2				2	100
60																		
64										1							1	100
68													1				1	100
итого	87	3								259	9		100				458	80
Итого, %	19	0,655								56,55	1,965		21,83				100	80
запас	70,42	1								321	6,94		147,5				546,89	87
% от запаса	12,88	0,183								58,7	1,269		26,97				100	87

Примечание: НЗ - незаселенное, З - заселенное, О - отработанное вредителями.

Порода: Липа 2 разряд высот

ступени толщины, см	Количество деревьев по категориям состояния, шт.																Всего деревьев по ступеням	
	I	II	III	IV		V		VI			ветровал, бурелом			аварийные деревья			шт.	в т.ч. подлежат рубке, %
				НЗ	З	НЗ	З	НЗ	З	О	НЗ	З	О	НЗ	З	О		
1	2	3	4	5	6	7	8	9	10	11	12	13	14	15	16	17	18	19
8	17																17	
12	19																19	
16	52										2						54	4
20	30																30	
24	24												1				25	4
28	10												1				11	9
32	7									1			2				10	30
36	10																10	
40	5									1							6	17
44	5																5	
48	1																1	
52																		
56																		
60																		
64																		
68																		
итого	180									2	2		4				188	4
Итого, %	95,74									1,064	1,064		2,128				100	4
запас	74,19									2,41	0,36		3,01				80,0	7,2
% от запаса	92,77									3,014	0,45		3,764				100	7,2

Порода: Береза 1 разряд высот

ступени толщины, см	Количество деревьев по категориям состояния, шт.																Всего деревьев по ступеням	
	I	II	III	IV		V		VI			ветровал, бурелом			аварийные деревья			шт.	в т.ч. подлежат рубке, %
				НЗ	З	НЗ	З	НЗ	З	О	НЗ	З	О	НЗ	З	О		
1	2	3	4	5	6	7	8	9	10	11	12	13	14	15	16	17	18	19
8																	0	
12																		
16	12																12	
20	11									1			4				16	31
24	7									1			1				9	22
28	16									3							19	16
32	6									1							7	14
36	19												1				20	5
40	14																14	
44	8									1							9	11
48	2																2	
52																		
56																		
60																		
64	1																1	
68																		
итого	96									7			6				109	12
Итого, %	88									6			6				100	12
запас	95,6									5,7			2,9				104,3	8,3
% от запаса	91,7									5			3				100	8,3

Примечание: НЗ - незаселенное, З - заселенное, О - отработанное вредителями.

Порода: Осина 2 разряд высот

ступени толщины, см	Количество деревьев по категориям состояния, шт.																Всего деревьев по ступеням	
	I	II	III	IV		V		VI			ветровал, бурелом			аварийные деревья			шт.	в т.ч. подлежат рубке, %
				НЗ	З	НЗ	З	НЗ	З	О	НЗ	З	О	НЗ	З	О		
1	2	3	4	5	6	7	8	9	10	11	12	13	14	15	16	17	18	19
8																		
12																		
16																		
20	7									1	1						9	22
24	2																2	
28	1																1	
32	4																4	
36	5										1						6	17
40	14										1						15	7
44	2																2	
48																		
52											1						1	100
56																		
60																		
64																		
68																		
итого	35									1	4						40	3
Итого, %	87,5									2,5	10						100	3
запас	41,01									0,31	6,11						47,43	6
% от запаса	86,46									0,654	12,88						100	14

Примечание: НЗ - незаселенное, З - заселенное, О - отработанное вредителями.

Порода: Сосна 2 разряд высот

ступени толщины, см	Количество деревьев по категориям состояния, шт.																Всего деревьев	
	I	II	III	IV		V		VI			ветровал, бурелом			аварийные			шт.	в т.ч. подлежит рубке, %
				НЗ	З	НЗ	З	НЗ	З	О	НЗ	З	О	НЗ	З	О		
1	2	3	4	5	6	7	8	9	10	11	12	13	14	15	16	17	18	19
8																	0	
12																	0	
16																	0	
20																	0	
24	1																1	
28																		
32																		
36																		
40																		
44	1																1	
48																		
52																		
56																		
60																		
64																		
68	2																2	
итого	4																4	
Итого, %	100																100	
запас	11,11																11,11	
% от запаса	100																100	

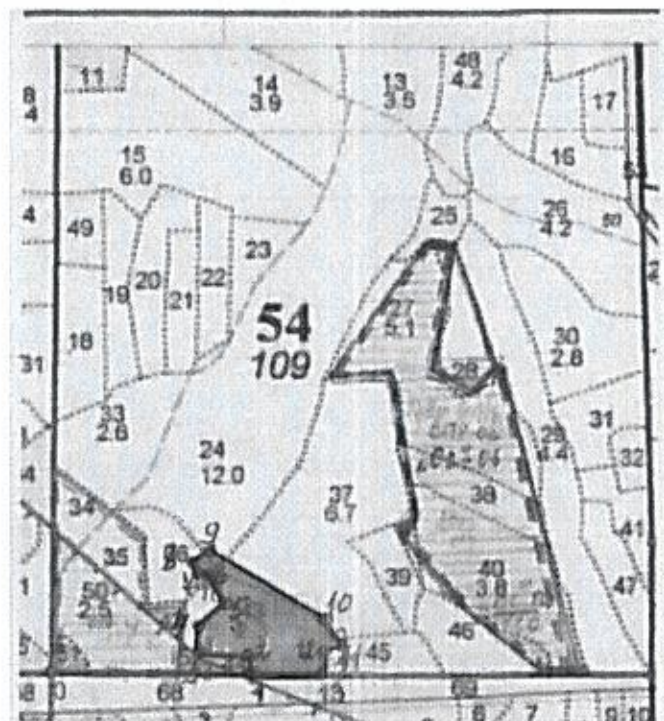
Примечание: НЗ - незаселенное, З - заселенное, О - отработанное вредителями.

Порода: итого

ступени толщины, см	Количество деревьев по категориям состояния, шт.																Всего деревьев по ступеням	
	I	II	III	IV		V		VI			ветровал, бурелом			аварийные деревья			шт.	в т.ч. подлежит рубке, %
				НЗ	З	НЗ	З	НЗ	З	О	НЗ	З	О	НЗ	З	О		
1	2	3	4	5	6	7	8	9	10	11	12	13	14	15	16	17	18	19
8	17	0	0	0	0	0	0	0	0	0	0	0	0	0	0	0	17	
12	21	0	0	0	0	0	0	0	0	2	0	0	0	0	0	0	23	9
16	73	1	0	0	0	0	0	0	0	8	2	0	0	0	0	0	84	12
20	77	1	0	0	0	0	0	0	0	16	3	0	7	0	0	0	104	25
24	49	1	0	0	0	0	0	0	0	31	0	0	16	0	0	0	97	48
28	31	0	0	0	0	0	0	0	0	49	3	0	15	0	0	0	98	68
32	19	0	0	0	0	0	0	0	0	35	4	0	12	0	0	0	70	73
36	45	0	0	0	0	0	0	0	0	43	1	0	18	0	0	0	107	58
40	40	0	0	0	0	0	0	0	0	41	1	0	15	0	0	0	97	59
44	21	0	0	0	0	0	0	0	0	24	0	0	14	0	0	0	59	64
48	3	0	0	0	0	0	0	0	0	15	0	0	7	0	0	0	25	88
52	3	0	0	0	0	0	0	0	0	4	1	0	3	0	0	0	11	73
56	0	0	0	0	0	0	0	0	0	0	0	0	2	0	0	0	2	100
60	0	0	0	0	0	0	0	0	0	0	0	0	0	0	0	0		
64	1	0	0	0	0	0	0	0	0	1	0	0	0	0	0	0	2	50
68	2	0	0	0	0	0	0	0	0	0	0	0	1	0	0	0	3	33
итого	402	3								269	15		110				799	49
Итого, %	50,3	0,4								33,7	1,9		13,8				100	49
запас	292,4	1,0								329,5	13,4		153,4				789,7	63
% от запаса	37,02	0,13								41,72	1,70		19,43				100	63

Абрис участка

М 1:10 000



Номер выдела	Ленты (круговой площадки) перечёта				
	№ ленты (площадки)	длина, м	ширина, м	радиус, м	площадь, га

Номера точек	Координаты	Румбы линий	Длина, м
0-1		СВ:78	309
1-2	54.9046	СЗ:25	28
	37.7454		
2-3		ЮЗ:81	75
3-4		СЗ:12	40
4-5		СВ:39	58
5-6		СЗ:46	54
6-7		ЮЗ:82	16
7-8		СЗ:36	17
8-9		СВ:43	32
9-10		ЮВ:72	206
10-11		ЮВ:44	46
11-12		ЮЗ:58	27
12-13		ЮВ:6	35
13-1		ЮЗ:78	111

Условные обозначения: _____ граница участка

Исполнитель работ по проведению лесопатологического обследования:

ФИО Шалимов Г.В.

Подпись

Дата составления документа

23.06.2017

Телефон

8(4967) 35-14-21

И	Пло-	Состав. Подрост, по:	Я: Вы:	Эле-:	Воз: Вы:	Ди:	Кл: Гр: Бо:	Тип:	Полн: Запас	сырораств.	Кл: Запас	на выделе, дес. МЗ											
де-	шадь,	длесок покров, поч:	со-:	мент:	ас: ул:	ас: ул:	ас: ул:	леса	ота:	леса, дес. МЗ	ас:												
ла	га	ва, рельеф, особенн:	Р: та:	ра:	со-:	ам: с:	па: ни:	леса	Сумм:	на:	общий: в т.ч.:	ре-:											
		ости выдела. Отмет:	ле-:	ст:	та:	ет: во: во: те:	зр: вр:	ТЛУ	а пл:	на:	то: стоя: дин:	еди-:											
		ка о порослевом	У: я-:	са:	р: ас: ас: т:	та: та:	та: та:	ТЛУ	ош-:	1:	на: сос-:	ние:											
		ег. незалес. земель:	С: са:	ру-:	та: та:	та: та:	та: та:	ТЛУ	дей:	рн: (ста:	дер.:	общий: лик-:											
		Хар. лесных культур	С: са:	ру-:	та: та:	та: та:	та: та:	ТЛУ	сече:	га: выдел. лю-:	ос: ро-:	ест:											
		Кадастров. оценка	С: са:	ру-:	та: та:	та: та:	та: та:	ТЛУ	ний:	шам:	ти: го):	воз:											
1	2	3	4	5	6	7	8	9	10	11	12	13	14	15	16	17	18	19	20	21	22	23	24

34) 6 лесные культуры
 4Е4Б2ЛП+ОС 1 10 Е 27 10 12 2 1 1 СЧРМ 0,8 10 6 3
 Б ВЗ
 ЛП
 подросток: Р СРЕДНИЙ
 культуры-74 г., состояние ХОРОШЕЕ
 рекреационная характеристика: тип ландшафта ЗАКРЫТ.ГОРИЗН.СОМ, класс эстетики. оценки-1, санитар.-гиг. оценка-ВЫСОКАЯ,
 класс устойчивости-1, деградация лесной среды-1

35) 8 лесные культуры
 8Е1Б1ЛП 1 2 Е 10 2 2 1 1 1 СЧРМ 0,7 1 1
 Б ЛП
 подросток: Р СРЕДНИЙ
 культуры-91 г., ВСПАШКА БОРОЗД, ПОСАДКА МЕХАНИЗИР., размещение 2,0*0,7 м, 7000 шт/га, состояние ХОРОШЕЕ
 рекреационная характеристика: тип ландшафта ЗАКРЫТ.ГОРИЗН.СОМ, класс эстетики. оценки-1, санитар.-гиг. оценка-ВЫСОКАЯ,
 класс устойчивости-1, деградация лесной среды-1

36) 1,3 6С3В1ЛП+ОС 1 26 С 85 26 28 5 3 1 СЧРМ 0,6 26 34 20 1
 Б ЛП
 подросток: 10Е (30) 3,0 м, 2,5 тыс.шт/га
 подросток: КРЛ Р СРЕДНИЙ
 рекреационная характеристика: тип ландшафта ЗАКРЫТ.ГОРИЗН.СОМ, класс эстетики. оценки-1, санитар.-гиг. оценка-ВЫСОКАЯ,
 селекционная оценка: НОРМАЛЬНЫЕ

37) 6,7 4ОС2Б2ЛП1С1Е 1 26 ОС 80 26 28 8 4 1 СЧРМ 0,7 29 194 78 3
 Б ЛП
 подросток: 10Е (20) 2,0 м, 1,0 тыс.шт/га
 подросток: КРЛ Р СРЕДНИЙ
 повреждение ФИТОВРЕДИТЕЛИ, ОСИНА, СИЛЬНАЯ, ЛОЖНЫЙ ТРУТОВИК
 рекреационная характеристика: тип ландшафта ЗАКРЫТ.ГОРИЗН.СОМ, класс эстетики. оценки-3, санитар.-гиг. оценка-СРЕДНЯЯ,
 класс устойчивости-2, деградация лесной среды-1
 СОСТАВ НЕОДИНОРОДНЫЙ, ПОЛНОТА НЕРАВНОМЕРНАЯ

38) 1,3 6С4Е+В+ЛП 1 28 С 90 28 32 5 3 1 СЧРМ 0,7 34 44 2
 Б ВЗ
 подросток: КРЛ Р СРЕДНИЙ
 повреждение ФИТОВРЕДИТЕЛИ, ОСИНА, СИЛЬНАЯ, ЛОЖНЫЙ ТРУТОВИК
 рекреационная характеристика: тип ландшафта ЗАКРЫТ.ГОРИЗН.СОМ, класс эстетики. оценки-3, санитар.-гиг. оценка-СРЕДНЯЯ,
 класс устойчивости-2, деградация лесной среды-1
 СОСТАВ НЕОДИНОРОДНЫЙ, ПОЛНОТА НЕРАВНОМЕРНАЯ



Копия
 Главный бухгалтер
 Рябова М.Б.

СПЛОШНАЯ РУБ.
 Л. КУЛЬТУРЫ
 РТК НМ 04 С

ВЫБОР. С. РУБКА
 16%

№ 062
 в 1/4 11.08.08
 № 102