

УТВЕРЖДАЮ:

Должность: Заместитель председателя
Комитета лесного хозяйства
Московской области

Ф.И.О: А.В.Прокопченко

Дата: 06.2017



Акт
лесопатологического обследования № 964

лесных насаждений Ногинского лесничества (лесопарка)
Московской области (субъект Российской Федерации)

Способ лесопатологического обследования: **1. Визуальный**
2. Инструментальный

Место проведения

Участковое лесничество	Урочище (дача)	Квартал (кварталы)	Выдел (выделы)	Площадь, га
Электрогорское		5	21	7,3
Электрогорское		5	26	6,4

Лесопатологическое обследование проведено на общей площади 13,7 га.

1. Визуальное лесопатологическое обследование.*Наземное Дистанционное

1.1. На площади 13,7 га фактическая таксационная характеристика лесного насаждения **соответствует** (не соответствует) таксационному описанию (нужное подчеркнуть). Причины несоответствия _____

Список участков с выявленными несоответствиями приведён в приложении 1 к настоящему Акту.

1.2. Лесные насаждения с нарушенной и утраченной устойчивостью выявлены на площади (га 12,7 га)

Участковое лесничество	Урочище (дача)	Площадь, га		Причина ослабления (гибели)
		с нарушенной устойчивостью	с утраченной устойчивостью	
Электрогорское		12,7		Короед-типограф (343), бурелом (822).
Итого:		12,7		

Состояние обследованных лесных насаждений приведено в приложениях 1.1-1.4 к Акту в зависимости от метода проведения ЛПО.

1.3. В обследованных лесных участках прогнозируется:

Прогноз	Площадь, га
Ослабление лесных насаждений	
Усыхание лесных насаждений различной степени	
Развитие очагов вредных организмов	

1.4. Обнаружено загрязнение лесного участка отходами и выбросами: промышленными
бытовыми

Вид загрязнения	Размеры загрязнения			Объём, кубм	Площадь загрязнения, га
	длина, м	ширина, м	высота, м		

ЗАКЛЮЧЕНИЕ

Оценка текущего санитарного и лесопатологического состояния лесных насаждений, назначенные профилактические мероприятия по защите лесов, агитационные мероприятия:

Лесоустройство - 2001 г.

Состояние насаждения - с нарушенной устойчивостью на площади 12,7 га.

Признаки повреждения деревьев: Короед-типограф (343) отработано стволовым вредителем, воздействие шквальных и ураганных ветров, повлекшие слом стволов деревьев (882),

Причина ослабления и повреждения насаждения - Короед-типограф (343), бурелом (822).

С целью уменьшения угрозы распространения вредных организмов а также снижения ущерба от воздействия неблагоприятных факторов наносящих ущерб устойчивости или целевой функции лесов назначаем проведение санитарной выборочной рубки на площади 12,7 га.

Сроки проведения санитарно-оздоровительного мероприятия - 2017 год.

Мероприятия, необходимые для предупреждения повреждения или поражения смежных насаждений: проведение мероприятия в минимально возможные сроки в зимний период.

Меры по обеспечению возобновления: не требуются.

Состояние насаждения на площади 1,0 га - удовлетворительное.

С целью снижения угрозы возникновения очагов вредных организмов или пожарной опасности в лесах следует проводить надзор над данным насаждением.

Исполнитель работ по проведению лесопатологического обследования:

ФИО Сухоуев О.И.

Подпись 

*Раздел включается в акт, в случае проведения лесопатологического обследования визуальным способом.

2. Инструментальное обследование лесного участка.*

кв. 5 выд. 21

2.1. Фактическая таксационная характеристика лесного насаждения **соответствует** (не соответствует) (подчеркнуть) таксационному описанию. Причины несоответствия:

Ведомость лесных участков с выявленными несоответствиями таксационным описаниям приведена в приложении 1 к Акту.

2.2. Состояние насаждений: **с нарушенной устойчивостью**
с утраченной устойчивостью

причины повреждения: Короед-типограф (343), бурелом (822).

Заселено (отработано) стволовыми вредителями:

Вид вредителя	Порода	Встречаемость (% заселенных деревьев)	Степень заселения лесного насаждения (слабая, средняя, сильная)
Короед-типограф (343)	Е	94,4	Сильная

Повреждено огнем:

Вид пожара	Порода	Состояние корневых лап		Состояние корневой шейки		Подсушивание луба	
		процент поврежденных огнем корней	процент деревьев с данным повреждением	ожог корневой шейки по окружности (1/4;2/4;3/4;более 3/4)	процент деревьев с данным повреждением	по окружности (1/4;2/4;3/4;более 3/4)	процент деревьев с данным повреждением

Поражено болезнями:

Вид болезни	Порода	Встречаемость (% пораженных деревьев)	Степень поражения лесного насаждения (слабая, средняя, сильная)

2.3. Выборке подлежит 23 % деревьев,

в том числе:

ослабленных	17 % (причины назначения)	межвид. и внутривид. конкуренция;
сильно ослабленных	2 % (причины назначения)	межвид. и внутривид. конкуренция;
усыхающих	1 % (причины назначения)	_____;
свежегосухостоя	% (причины назначения)	_____;
в том числе: свежего ветровала	%	
свежего бурелома	%	
старого ветровала	%	
в том числе: старого бурелома	3 %	
старого сухостоя	20 %	
аварийных	%	

2.4. Полнота лесного насаждения после уборки деревьев, подлежащих рубке, составит 0,52
 Критическая полнота для данной категории лесных насаждений составит 0,3

2. Инструментальное обследование лесного участка.*

кв. 5 выд. 26

2.1. Фактическая таксационная характеристика лесного насаждения **соответствует** (не соответствует) (подчеркнуть) таксационному описанию. Причины несоответствия:

Ведомость лесных участков с выявленными несоответствиями таксационным описаниям приведена в приложении 1 к Акту.

2.2. Состояние насаждений: **с нарушенной устойчивостью**

с утраченной устойчивостью

причины повреждения: Короед-типограф (343), бурелом (822).

Заселено (отработано) стволовыми вредителями:

Вид вредителя	Порода	Встречаемость (% заселенных деревьев)	Степень заселения лесного насаждения (слабая, средняя, сильная)
Короед-типограф (343)	Е	53,9	Сильная

Повреждено огнем:

Вид пожара	Порода	Состояние корневых лап		Состояние корневой шейки		Подсушивание луба	
		процент поврежденных огнем корней	процент деревьев с данным повреждением	ожог корневой шейки по окружности (1/4; 2/4; 3/4; более 3/4)	процент деревьев с данным повреждением	по окружности (1/4; 2/4; 3/4; более 3/4)	процент деревьев с данным повреждением

Поражено болезнями:

Вид болезни	Порода	Встречаемость (% пораженных деревьев)	Степень поражения лесного насаждения (слабая, средняя, сильная)

2.3. Выборке подлежит 32 % деревьев,

в том числе:

ослабленных	14 % (причины назначения)	<u>межвид. и внутривид. конкуренция;</u> <u>межвид. и внутривид. конкуренция;</u> _____;
сильно ослабленных	3 % (причины назначения)	
усыхающих	% (причины назначения)	
свежегосухостоя	1 % (причины назначения)	
в том числе: свежего ветровала	%	<u>снижение уровня грунтовых вод;</u>
свежего бурелома	%	
старого ветровала	%	
в том числе: старого бурелома	13 %	
старого сухостоя	18 %	
аварийных	%	

2.4. Полнота лесного насаждения после уборки деревьев, подлежащих рубке, составит

0,4

Критическая полнота для данной категории лесных насаждений составит

0,3

ЗАКЛЮЧЕНИЕ

С целью предотвращения негативных процессов или снижения ущерба от их воздействия назначено:

Участковое лесничество	Урочище (дача)	Квартал	Выдел	Площадь, га	Вид мероприятия	Площадь мероприятия, га	Порода	Запас на выдел, куб. м	Крайние сроки проведения
Электрогорское		5	21	7,3	СРВ	7,3	С	504	2017-2020г.
		5	26	6,4		5,4	С	484	

Ведомость перечета деревьев, назначенных в рубку, и абрис лесного участка прилагаются (приложение 2 и 3 к Акту).

Меры по обеспечению возобновления не требуются.

Мероприятия, необходимые для предупреждения повреждения или поражения смежных насаждений:
С целью предотвращения негативных процессов или снижения ущерба от их воздействия назначается **проведение выборочной санитарной рубки -12,7га.**

Технология рубок: - выборочно - лесосечная, согласно технологической карте

Мероприятия, необходимые для предупреждения повреждения или поражения смежных насаждений: своевременное проведение проектируемых мероприятий, проведение в минимально возможные сроки.

В квартале 5, выделе 21 выборке подлежит 23 % от запаса насаждения.

Запас выбираемой древесины по таксационному описанию 69 куб.м./га

В квартале 5, выделе 26 выборке подлежит 32 % от запаса насаждения.

Запас выбираемой древесины по таксационному описанию 89 куб.м./га

Крайние сроки проведения мероприятия - 2018 г.

Согласно п.35 приказа № 470 Минприроды РФ от 12.09.2016 г. после проведения выборочной санитарной рубки полнота лесных насаждений не должна быть ниже минимально допустимых значений, при которых обеспечивается способность древостоев выполнять функции, соответствующие категориям защитных лесов или целевому назначению.

С целью снижения угрозы возникновения очагов вредных организмов или пожарной опасности в лесах следует проводить надзор над данным насаждением. 1,0га

Сведения для расчета степени повреждения:

год образования старого сухостоя

2010

основная причина повреждения древесины

вторичные вредители

Дата проведения обследований

26.06.2017

Исполнитель работ по проведению лесопатологического обследования:

инженер-лесопатолог

ФИС

Суховеев О.И.

Подпись

* Раздел включается в акт в случае проведения лесопатологического обследования инструментальным способом.

Результаты проведения лесопатологического обследования лесных насаждений за июль 2017 г.

Объект Российской Федерации Московская область Лесничество (лесопарк) Ногинское
 наставное лесничество Электрогорское Урочище (лесная дача) _____

№	Номер выдела	Площадь выдела, га	Целевое назначение лесов	Категория защитных лесов	Номер лесопатологического выдела	Площадь лесопатологического выдела, га	Таксационная характеристика лесного насаждения								Число деревьев на пробе, шт.	Распределение деревьев по категориям состояния, % от запаса										Признаки повреждения деревьев	Доля поврежденных деревьев, %	Причина ослабления, повреждения	Подлежит рубке, %	Назначенные мероприятия			
							состав	порода	возраст	средняя высота, м	средний диаметр, см	тип леса	полнота	бонитет		запас, куб. м/га	без признаков ослабления	ослабленные	сильно ослабленные	усыхающие	свежий сухой	старый сухой	свежий ветровал	старый ветровал	свежий бурелом					старый бурелом	аварийные деревья	вид	площадь, га
21	7,3						9	С	90	26	32	СРМ	0,7	1	300	17	18	19	20	21	22	23	24	25	26	27	28	29	30	31	32	33	34
							8	9С1Е									42	17	2	1	0	20	0	0	0	3	0	343,882	39	343,822	23	СРВ	7,3
26	6,4						8	6С2Е1Е	110	28	36	СРМ	0,6	2	280	186	51	14	3	0	1	18	0	0	0	13	0	343,882	37	343,822	32	СРВ	5,4

казатели, не соответствующие таксационному описанию отмечаются «*».

полнитель работ по проведению лесопатологического обследования:

Суховеев О.И.

Подпись

Дата составления документа 26.06.2017 Телефон 8-968-679-14-25

Результаты проведения лесопатологического обследования в лесных насаждениях,
повреждённых вредителями леса (хвое-листогрызушными) за 201 г.
(месяц)

Субъект Российской Федерации _____ Лесничество (лесопарк) _____
Частковое лесничество _____ Урочище (лесная дача) _____

1	2	3	4	5	6	7	Таксационная характеристика лесного насаждения								17	Распределение деревьев по степени объедания кроны, % от числа стволов				23	Назначенные мероприятия					
							8	9	10	11	12	13	14	15		16	18	19	20		21	22	24	25	26	
Номер квартала	Номер выдела	Площадь выдела, га	Целевое назначение лесов	Категория защитных лесов	Номер лесопатологического выдела	Площадь лесопатологического выдела, га	состав	порода	Возраст	средняя высота, м	средний диаметр, см	тип леса	полнота	бонитет	запас, куб. м/га	Вид вредителя	Доля повреждённых деревьев, % от количества	до 25	26-49	50-75	более 75	Фаза развития вредителя	вид	площадь, га	Сроки проведения	

Показатели, не соответствующие таксационному описанию отмечаются «*».
Исполнитель работ по проведению лесопатологического обследования:

ФИО _____ Суховесов О.И. _____ Подпись 

Дата составления документа 26.06.2017 Телефон 8-968-679-14-25

Ведомость перечета деревьев назначенных в рубку

ВРЕМЕННАЯ ПРОБНАЯ ПЛОЩАДЬ № 1

Субъект Российской Федерации Московская область

Лесничество (лесопарк) Ногинское. Квартал 5. Выдел 21

Площадь 7,3 га,

Номер очага вредных организмов _____ Размер пробной площади 0,6 га.

Таксационная характеристика:

тип леса СЧРМ; состав 9С1Е; возраст 90; бонитет 1;

полнота 0,7 запас на га 300 возобновление нет;

Время и причина ослабления лесного насаждения:

заселение и отработка деревьев ели короедом типографом (2010- 2016 г.), бурелом.

Тип очага вредных организмов: эпизодический, хронический (подчеркнуть).

Фаза развития очага вредных организмов: начальная, нарастания численности, собственно вспышка, кризис (подчеркнуть).

Состояние лесного насаждения, намечаемые мероприятия:

Насаждение ослабленное, с нарушенной устойчивостью на площади 7,3 га.

Назначаем проведение санитарной выборочной рубки на площади 7,3 га.

Исполнитель работ по проведению лесопатологического обследования:

ФИО Суховеев О.И.

Подпись 

Дата составления документа 26.06.2017

Телефон 8-968-679-14-25

Ведомость перечета деревьев назначенных в рубку

ВРЕМЕННАЯ ПРОБНАЯ ПЛОЩАДЬ № 2

Субъект Российской Федерации Московская область

Лесничество (лесопарк) Ногинское . Квар. 5 . Выд. 26

Площадь 5,4 га,

Номер очага вредных организмов _____ Размер пробной площади 0,45 га.

Таксационная характеристика:

тип леса СЧРМ; состав 6С3Е1Е; возраст 110; бонитет 2;

полнота 0,6; запас на га 280; возобновление нет;

Время и причина ослабления лесного насаждения:

заселение и отработка деревьев ели короедом типографом (2010- 2016 г.), бурелом.

Тип очага вредных организмов: эпизодический, хронический (подчеркнуть).

Фаза развития очага вредных организмов: начальная, нарастания численности, собственно вспышка, кризис (подчеркнуть).

Состояние лесного насаждения, намечаемые мероприятия:

Насаждение ослабленное, с нарушенной устойчивостью на площади 5,4 га.

Назначаем проведение санитарной выборочной рубки на площади 5,4 га.

Исполнитель работ по проведению лесопатологического обследования:

ФИО Суховеев О.И.

Подпись 

Дата составления документа 26.06.2017

Телефон 8-968-679-14-25

ВЕДОМОСТЬ ПЕРЕЧЕТА ДЕРЕВЬЕВ 1.

Порода: Сосна

ступени толщины, см	Количество деревьев по категориям состояния, шт.																Всего деревьев по ступеням толщины		
	I	II	III	IV		V		VI			ветровал, бурелом			аварийные деревья			шт.	в т.ч. подлежат рубке, %	
				НЗ	З	НЗ	З	НЗ	З	О	НЗ	З	О	НЗ	З	О			
1	2	3	4	5	6	7	8	9	10	11	12	13	14	15	16	17	18	19	
12																			
16																			
20	3	7																10	
24	10	8																18	
28	8	10	5															23	
32	10	4						3										17	18
36	20	6																26	
40	16	2																18	
44	18																	18	
48	1	1																2	
Итого, % по кол.дер.	65,1	28,8	3,8					2,3										100	2,3
Итого, % по запасу	75,1	20,5	2,4					2,0										100	2,0

Порода: Ель

ступени толщины, см	Количество деревьев по категориям состояния, шт.																Всего деревьев по ступеням толщины	
	I	II	III	IV		V		VI			ветровал, бурелом			аварийные деревья			шт.	в т.ч. подлежат рубке, %
				НЗ	З	НЗ	З	НЗ	З	О	НЗ	З	О	НЗ	З	О		
1	2	3	4	5	6	7	8	9	10	11	12	13	14	15	16	17	18	19
12										18							18	100
16										10							10	100
20	5									11			2				18	72
24										15			1				16	100
28										17			2				19	100
32										1							1	100
36																		
40										5			2				7	100
Итого, % по кол.дер.	5,6									86,5			7,9				100	94,4
Итого, % по запасу	3,7									82,7			13,6				100	96,3

Итого:

ступени толщины, см	Количество деревьев по категориям состояния, шт.															Всего деревьев по ступеням толщины		
	I	II	III	IV		V		VI			ветровал, бурелом			аварийные деревья			шт.	в т.ч. подлежат рубке, %
				НЗ	З	НЗ	З	НЗ	З	О	НЗ	З	О	НЗ	З	О		
1	2	3	4	5	6	7	8	9	10	11	12	13	14	15	16	17	18	19
12										18							18	100
16										10							10	100
20	8	7								11			2				28	46
24	10	8								15			1				34	47
28	8	10	5							17			2				42	45
32	10	4						3		1							18	22
36 и более	55	9								5			2				71	
Итого, % по кол.дер.	41,2	17,2	2,2					1,4		34,8			3,2				100,0	39,4
Итого, % по запасу	59,2	16,0	1,9					1,5		18,4			3,0				100,0	23,0

Примечание: НЗ - незаселенное, З - заселенное, О - отработанное вредителями.

ВЕДОМОСТЬ ПЕРЕЧЕТА ДЕРЕВЬЕВ 2.

Порода: Сосна

ступени толщины, см	Количество деревьев по категориям состояния, шт.																Всего деревьев по ступеням толщины	
	I	II	III	IV		V		VI			ветровал, бурелом			аварийные деревья			шт.	в т.ч. подлежат рубке, %
				НЗ	З	НЗ	З	НЗ	З	О	НЗ	З	О	НЗ	З	О		
1	2	3	4	5	6	7	8	9	10	11	12	13	14	15	16	17	18	19
8																		
12								3									3	100
16																		
20		2	2														4	
24	8	5															13	
28	6	8				3											17	18
32	12	4															16	
36	10		2														12	
40	3							5									8	63
44	3																3	
48	3																3	
52																		
56																		
60																		
Итого, % по кол.дер.	57	24,1	5,1			3,8		10,1									100	13,9
Итого, % по запасу	65,9	16,3	4,1			2,7		11,0									100	13,6

79

Порода: Ель

ступени толщины, см	Количество деревьев по категориям состояния, шт.																Всего деревьев по ступеням толщины	
	I	II	III	IV		V		VI			ветровал, бурелом			аварийные деревья			шт.	в т.ч. подлежат рубке, %
				НЗ	З	НЗ	З	НЗ	З	О	НЗ	З	О	НЗ	З	О		
1	2	3	4	5	6	7	8	9	10	11	12	13	14	15	16	17	18	19
12			3							2							5	40
16	5	9								5							19	26
20	9	3								8			7				27	56
24		4								7			8				19	79
28	3	2								6			3				14	64
32	3									1			1				5	40
36	5									2			2				9	44
40	1												3				4	75
44																		
Итого, % по кол.дер.	25,5	17,6	3,0							29,4			24,5				100	53,9
Итого, % по запасу	30,9	10,8	0,6							26,5			31,2				100	57,8

102

Порода: Береза

ступени толщины, см	Количество деревьев по категориям состояния, шт.																Всего деревьев по ступеням толщины		
	I	II	III	IV		V		VI			ветровал, бурелом			аварийные деревья			шт.	в т.ч. подлежат рубке, %	
				НЗ	З	НЗ	З	НЗ	З	О	НЗ	З	О	НЗ	З	О			
1	2	3	4	5	6	7	8	9	10	11	12	13	14	15	16	17	18	19	
12																			
16	2																	2	
20																			
24								3										3	100
28																			
32																			
36																			
40																			
44																			
48 и более																			
Итого, % по кол.дер.	40							60										100	60,0
Итого, % по запасу	19,4							80,6											80,6

5

Итого:

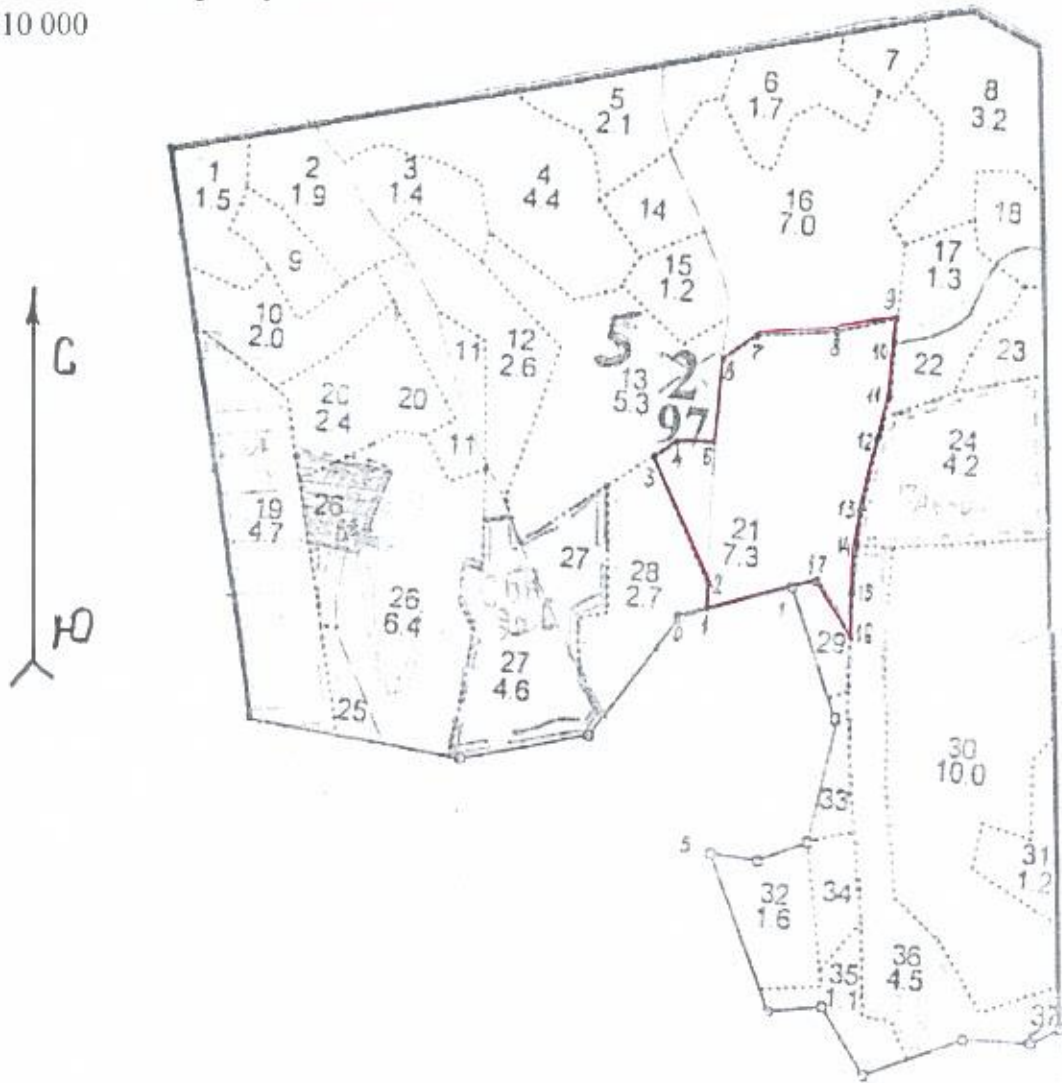
ступени толщины, см	Количество деревьев по категориям состояния, шт.																Всего деревьев по	
	I	II	III	IV		V		VI			ветровал, бурелом			аварийные деревья			шт.	в т.ч. подлежат рубке, %
				НЗ	З	НЗ	З	НЗ	З	О	НЗ	З	О	НЗ	З	О		
1	2	3	4	5	6	7	8	9	10	11	12	13	14	15	16	17	18	19
12			3					3		2							8	63
16	7	9								5							21	24
20	9	5	2							7			8				31	48
24	8	9						3		7			8				35	51
28	9	10				3				6			3				31	39
32	15	4								1			1				21	10
36 и более	25		2					5		2			5				39	10
Итого, % по кол.дер.	39,2	20,0	3,8			1,6		5,9		16,1			13,4				100	37,0
Итого, % по запасу	51,0	13,9	2,6			1,6		7,4		10,8			12,7				100	32,5

Примечание: НЗ - незаселенное, З - заселенное, О - отработанное вредителями.

186

Абрис участка 1.

М 1:10 000



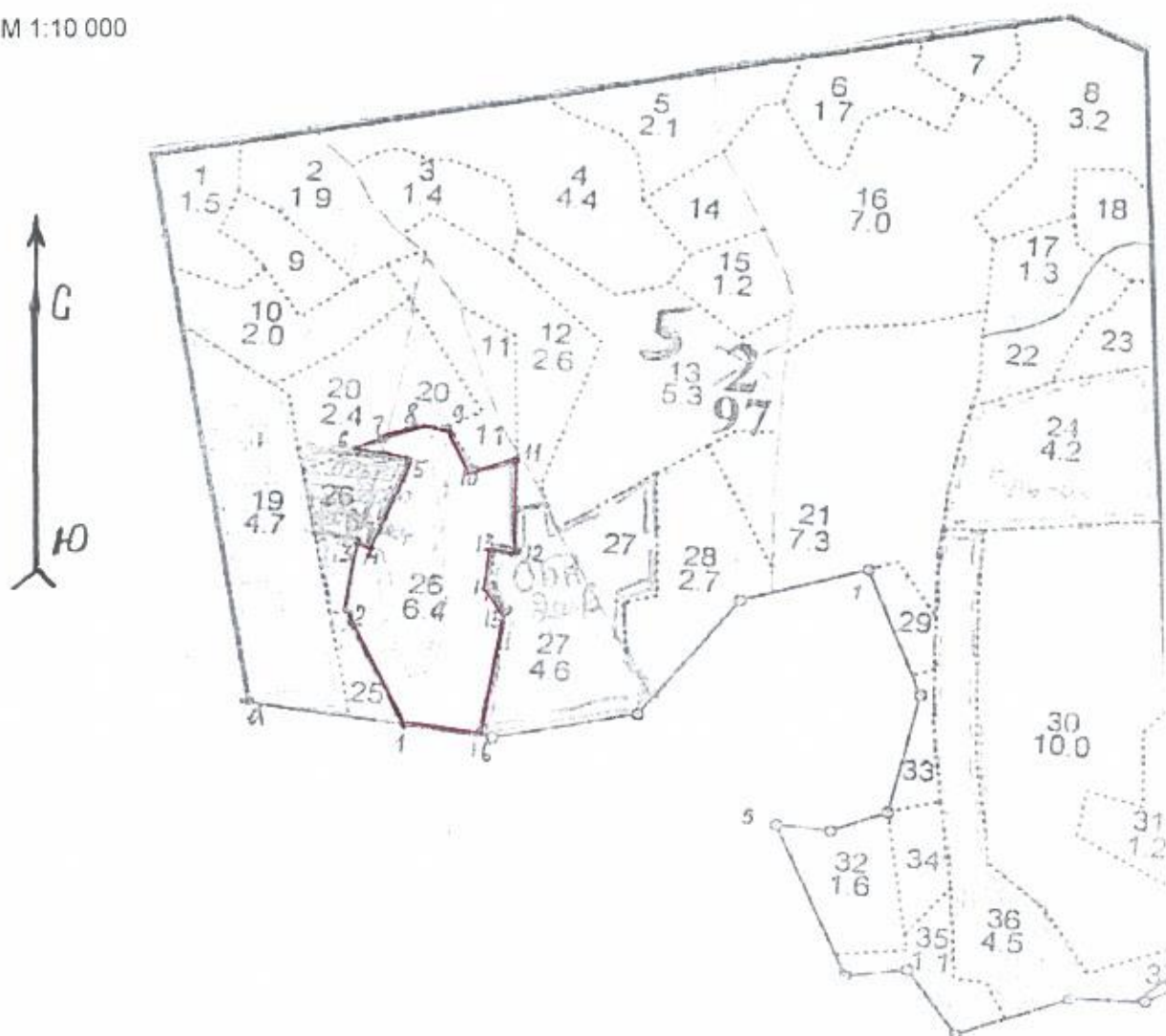
Номер выдела	Ленты (круговой площадки) перечёта						
	№ ленты (площадки)	длина, м	ширина, м	радиус, м	площадь, га		
21	1	300	20		0,6		
Номера точек	Координаты	Румбы линий	Длина, м	Номера точек	Координаты	Румбы линий	Длина, м
0-1		СВ: 60°	36	9-10		ЮВ: 12°	33
1-2		СЗ: 17°	29	10-11		ЮВ: 16°	62
2-3		СЗ: 455°	172	11-12		ЮВ: 1°	54
3-4		СВ: 40°	36	12-13		ЮВ: 6°	88
4-5		СВ: 73°	52	13-14		ЮВ: 11°	44
5-6		СЗ: 15°	100	14-15		ЮВ: 13°	54
6-7		СВ: 35°	53	15-16		ЮВ: 18°	56
7-8		СВ: 68°	107	16-17		СЗ: 52°	82
8-9		СВ: 59°	82	17-1		ЮЗ: 56°	150

Условные обозначения:

Исполнитель работ по проведению лесопатологического обследования:
 ФИО Суховерхов О.И. Подпись [Signature]

Абрис участка 2.

М 1:10 000



Номер выдел	Ленты (круговой площадки) перечёта						
	№ ленты (площадки)	длина, м	ширина, м	радиус, м	площадь, га		
26	1	300	15		0,45		
Номера точек	Координаты	Румбы линий	Длина, м	Номера точек	Координаты	Румбы линий	Длина, м
0-1		СВ: 79°	168	9-10		ЮВ: 49°	64
1-2		СЗ: 44°	150	10-11		СВ: 52°	50
2-3		СЗ: 15°	101	11-12		ЮВ: 17°	122
3-4		СВ: 89°	21	12-13		ЮЗ: 76°	24
4-5		СВ: 6°	110	13-14		ЮВ: 13°	44
5-6		ЮЗ: 80°	33	14-15		ЮВ: 51°	37
6-7		СВ: 20°	25	15-16		ЮВ: 8°	156
7-8		СВ: 46°	42	16-1		ЮЗ: 79°	88
8-9		СВ: 75°	37				

Условные обозначения: _____

Исполнитель работ по проведению лесопатологического обследования:

ФИО Суховеев О.И.

Подпись

Дата составления документа 26.06.2017 Телефон 8-968-679-14-25