

УТВЕРЖДАЮ:

Должность: Заместитель председателя

Комитета лесного хозяйства

Московской области

Ф.И.О: А.В. Прокопченко

Дата: 27.06.2017



**Акт**

лесопатологического обследования № 955

лесных насаждений Погнинского лесничества (лесопарка)

Московской области (субъект Российской Федерации)

Способ лесопатологического обследования: 1. Визуальный

2. Инструментальный

**Место проведения**

| Участковое лесничество | Урочище (дача) | Квартал (кварталы) | Выдел (выделы) | Площадь, га |
|------------------------|----------------|--------------------|----------------|-------------|
| Логиновское            | -              | 12                 | 8              | 2,7         |

Лесопатологическое обследование проведено на общей площади 2,7 га.

**1. Визуальное лесопатологическое обследование.\***Наземное Дистанционное 

1.1. На площади 2,7 га фактическая таксационная характеристика лесного насаждения **соответствует** (не соответствует) таксационному описанию (нужное подчеркнуть). Причины несоответствия \_\_\_\_\_

Список участков с выявленными несоответствиями приведён в приложении 1 к настоящему Акту.

1.2. Лесные насаждения с нарушенной и утраченной устойчивостью выявлены на площади (га): 2,7 га

| Участковое лесничество | Урочище (дача) | Площадь, га                |                            | Причина ослабления (гибели)           |
|------------------------|----------------|----------------------------|----------------------------|---------------------------------------|
|                        |                | с нарушенной устойчивостью | с утраченной устойчивостью |                                       |
| Логиновское            |                |                            | 2,7                        | Короед-типограф (343), бурелом (822). |
| Итого:                 |                |                            | 2,7                        |                                       |

Состояние обследованных лесных насаждений приведено в приложениях 1.1-1.4 к Акту в зависимости от метода проведения ЛПО.

1.3. В обследованных лесных участках прогнозируется:

| Прогноз                                      | Площадь, га |
|--|-------------|
| Ослабление лесных насаждений                 |             |
| Усыхание лесных насаждений различной степени |             |
| Развитие очагов вредных организмов           |             |

1.4. Обнаружено загрязнение лесного участка отходами и выбросами: промышленными   
бытовыми

| Вид загрязнения | Размеры загрязнения |           |           | Объём, кубм | Площадь загрязнения, га |
|-----------------|---------------------|-----------|-----------|-------------|-------------------------|
|                 | длина, м            | ширина, м | высота, м |             |                         |
|                 |                     |           |           |             |                         |
|                 |                     |           |           |             |                         |

**ЗАКЛЮЧЕНИЕ**

Оценка текущего санитарного и лесопатологического состояния лесных насаждений, назначенные профилактические мероприятия по защите лесов, агитационные мероприятия:

*Лесоустройство - 2001г.*

*Состояние насаждения - с утраченной устойчивостью на площади 2,7 га.*

*Состав насаждения по данным таксационного описания - 6Е2С2Б*

*В лесных насаждениях с наличием более 50% ветровала, бурелома назначение СОМ проводится визуальным способом.*

*Признаки повреждения деревьев: Короед-типограф (343) отработано стволовым вредителем. воздействие шквалистых и ураганных ветров, повлекшие слом стволов деревьев (882),*

*Причина ослабления и повреждения насаждения - Короед-типограф (343), бурелом (822),*

*Тип очага вредных организмов - хронический.*

*Фаза развития очага вредных организмов - кризис.*

*С целью уменьшения угрозы распространения вредных организмов а также снижения ущерба от воздействия неблагоприятных факторов наносящих ущерб устойчивости или целевой функции лесов назначаем проведение сплошной санитарной рубки на площади 2,7 га.*


*Сроки проведения санитарно-оздоровительного мероприятия - 2017год.*

*Мероприятия, необходимые для предупреждения повреждения или поражения смежных насаждений: проведение мероприятия в минимально возможные сроки в зимний период.*

*Меры по обеспечению возобновления: лесные культуры.*

Исполнитель работ по проведению лесопатологического обследования:

ФИО Суховеев О.И.

Подпись 

\*Раздел включается в акт, в случае проведения лесопатологического обследования визуальным способом.

## 2. Инструментальное обследование лесного участка.\*

2.1. Фактическая таксационная характеристика лесного насаждения **соответствует** (не соответствует (нужное подчеркнуть) таксационному описанию. Причины несоответствия:

Ведомость лесных участков с выявленными несоответствиями таксационным описаниям приведена в приложении 1 к Акту.

2.2. Состояние насаждений: **с нарушенной устойчивостью**   
**с утраченной устойчивостью**   
 причины повреждения: Короед-типограф (343), бурелом (822).

Заселено (отработано) стволовыми вредителями:

| Вид вредителя | Порода | Встречаемость (% заселенных деревьев) | Степень заселения лесного насаждения (слабая, средняя, сильная) |
|---------------|--------|---------------------------------------|---|
|               |        |                                       |   |
|               |        |                                       |   |

Повреждено огнем:

| Вид пожара | Порода | Состояние корневых лап            |  | Состояние корневой шейки                          |  | Подсушивание луба                       |  |
|------------|--------|-----------------------------------|--|---|--|---|--|
|            |        | процент поврежденных огнем корней | процент деревьев с данным повреждением | ожог корневой шейки по окружности и (1/4;2/4;3/4) | процент деревьев с данным повреждением | по окружности и (1/4;2/4;3/4;более 3/4) | процент деревьев с данным повреждением |
|            |        |                                   |  |   |  |   |  |

Поражено болезнями:

| Вид болезни | Порода | Встречаемость (% пораженных деревьев) | Степень поражения лесного насаждения (слабая, средняя, сильная) |
|-------------|--------|---------------------------------------|---|
|             |        |                                       |   |

2.3. Выборке подлежит   100   % деревьев,

в том числе:

ослабленных        % (причины назначения)  
 сильно ослабленных        % (причины назначения)  
 усыхающих        % (причины назначения) \_\_\_\_\_ ;  
 свежегосухостоя        % (причины назначения) \_\_\_\_\_ ;  
 в том числе: свежего ветровала        %  
 свежего бурелома        %  
 старого ветровала        %  
 в том числе: старого бурелома        %  
 старого сухостоя        %  
 аварийных        %

2.4. Полнота лесного насаждения после уборки деревьев, подлежащих рубке, составит        0,1  
 Критическая полнота для данной категории лесных насаждений составит        0,5

## ЗАКЛЮЧЕНИЕ

С целью предотвращения негативных процессов или снижения ущерба от их воздействия назначен

| Участковое лесничество | Урочище (дача) | Квартал | Выдел | Площадь, га | Вид мероприятия | Площадь мероприятия, га | Порода | Запас на выдел, куб. м | Крайние сроки проведения |
|------------------------|----------------|---------|-------|-------------|-----------------|-------------------------|--------|------------------------|--------------------------|
| Логиновское            |                | 12      | 8     | 2,7         | СРС             | 2,7                     | Е      | 920                    | 2017-2020г.              |

Данные по породному составу и запасу насаждения взяты из таксационного описания. Выборки подлежат 100% старого бурелома и старого сухостоя.

Ведомость перечета деревьев, назначенных в рубку, и абрис лесного участка прилагаются (приложение 2 и 3 к Акту).

Меры по обеспечению возобновления: Лесные культуры на площади - 2,7га.

Мероприятия, необходимые для предупреждения повреждения или поражения смежных насаждений:

С целью предотвращения негативных процессов или снижения ущерба от их воздействия назначаем проведение **сплошной санитарной рубки на площади 2,7га**

Технология рубок: *сплошно-лесосечная, согласно технологической карте.*

Мероприятия, необходимые для предупреждения повреждения или поражения смежных насаждений: *своевременное проведение проектируемых мероприятий, проведение в минимально возможные сроки в зимний период.*

Выборке подлежит *100 % от запаса насаждения.*

*Согласно п.46 приказа №480 Минприроды РФ от 16.09.2016г. В лесных насаждениях с наличием более 50% ветровала, бурелома назначение СОМ проводится визуальным способом, а недостающая информация переносится из таксационного описания.*

Сведения для расчета степени повреждения:

год образования старого сухостоя

2012

основная причина повреждения древесины

Вторичные вредители

Дата проведения обследований

22.06.2017

Исполнитель работ по проведению лесопатологического обследования:

ФИО

Суховеев О.И.

Подпись

\* Раздел включается в акт в случае проведения лесопатологического обследования инструментальным способом.



Результаты проведения лесопатологического обследования лесных насаждений за июль 2017 г.

Субъект Российской Федерации Московская область Лесничество (лесопарк) Ногинское  
Участковое лесничество Логиновское Урочище (лесная дача) \_\_\_\_\_ (месяц)

| Номер квартала | Номер выдела | Площадь выдела, га | Целевое назначение лесов | Категория защитных лесов | Номер лесопатологического выдела | Площадь лесопатологического выдела, га | Выделя | состав | Таксационная характеристика лесного насаждения |         |                   | Число деревьев на пробе, шт. | Распределение деревьев по категориям состояния, % от запаса |          |         |         |                  |                          |             |             |                    |           |                 | Признаки повреждения деревьев | Доля поврежденных деревьев, % | Причина ослабления, повреждения | Подлежит рубке, % | Назначены мероприятия |                 |                 |                 |                |                |                   |     |     |  |  |
|----------------|--------------|--------------------|--------------------------|--------------------------|----------------------------------|--|--------|--------|--|---------|-------------------|------------------------------|---|----------|---------|---------|------------------|--------------------------|-------------|-------------|--------------------|-----------|-----------------|-------------------------------|-------------------------------|---------------------------------|-------------------|-----------------------|-----------------|-----------------|-----------------|----------------|----------------|-------------------|-----|-----|--|--|
|                |              |                    |                          |                          |                                  |  |        |        | порода   | возраст | средняя высота, м |                              | средний диаметр, см   | тип леса | полнота | бонитет | запас, куб. м/га | без признаков ослабления | ослабленная | ослабленные | сильно ослабленные | усыхающие | свежий сухостой |                               |                               |                                 |                   |                       | старый сухостой | свежий ветровал | старый ветровал | свежий бурелом | старый бурелом | аварийные деревья |     |     |  |  |
| 1              | 2            | 8                  | 2,7                      | Защитные                 | -                                | 2,7                                    | БЕЛСЯБ | 8      | 9  | 10      | 11                | 12                           | 13  | 14       | 15      | 16      | 17               | 18                       | 19          | 20          | 21                 | 22        | 23              | 24                            | 25                            | 26                              | 27                | 28                    | 29              | 30              | 31              | 32             | 33             | 34                | срс | 2,7 |  |  |
|                |              |                    |                          |                          |                                  |  | Б      | С      | Е  |         |                   |                              |   |          |         |         |                  |                          | 0           | 0           | 0                  | 0         | 0               | 0                             | 0                             | 0                               | 0                 | 0                     | 0               | 0               | 0               | 0              | 100            |                   |     |     |  |  |
|                |              |                    |                          |                          |                                  |  |        |        |  |         |                   |                              | СРМ   | 0,6      | 1       | 340     | -                |                          |             |             |                    |           |                 |                               |                               |                                 |                   |                       |                 |                 |                 |                |                |                   |     |     |  |  |

Показатели, не соответствующие таксационному описанию отмечаются «\*».  
Исполнитель работ по проведению лесопатологического обследования:

ФИО Сухова О.И. Подпись [подпись]

Дата составления документа 22.06.2017 Телефон 8-968-679-1425

Результаты проведения лесопатологического обследования в лесных насаждениях,  
повреждённых вредителями леса (хвое-листогрызушными) за \_\_\_\_\_ 201 \_\_\_\_ г.

Субъект Российской Федерации \_\_\_\_\_ Лесничество (лесопарк) \_\_\_\_\_ (месяц)  
Участковое лесничество \_\_\_\_\_ Урочище (лесная дача) \_\_\_\_\_

| 1              | 2            | 3                  | 4                        | 5                        | 6                                | 7                                      | Таксационная характеристика лесного насаждения |        |         |                   |                     |          |         |         | 17               | Распределение деревьев по степени объедания кроны, % от числа стволов |   |       |       | 23    | Назначенные мероприятия |                         |     |             |                  |  |
|----------------|--------------|--------------------|--------------------------|--------------------------|----------------------------------|--|--|--------|---------|-------------------|---------------------|----------|---------|---------|------------------|---|---|-------|-------|-------|-------------------------|-------------------------|-----|-------------|------------------|--|
|                |              |                    |                          |                          |                                  |  | 8  | 9      | 10      | 11                | 12                  | 13       | 14      | 15      |                  | 16  | 18  | 19    | 20    |       | 21                      | 22                      | 24  | 25          | 26               |  |
| Номер квартала | Номер выдела | Площадь выдела, га | Целевое назначение лесов | Категория защитных лесов | Номер лесопатологического выдела | Площадь лесопатологического выдела, га | состав   | порода | Возраст | средняя высота, м | средний диаметр, см | тип леса | полнота | бонитет | запас, куб. м/га | Вид вредителя   | Доля повреждённых деревьев, % от количества | до 25 | 26-49 | 50-75 | более 75                | Фаза развития вредителя | Вид | Площадь, га | Сроки проведения |  |
|                |              |                    |                          |                          |                                  |  |  |        |         |                   |                     |          |         |         |                  |   |   |       |       |       |                         |                         |     |             |                  |  |

Показатели, не соответствующие таксационному описанию отмечаются («\*»).  
Исполнитель работ по проведению лесопатологического обследования:

ФИО Сухомин Д.С. Подпись [подпись]  
Дата составления документа 22.06.2017 Телефон 8-968-699-1425

## Ведомость перечета деревьев назначенных в рубку

ВРЕМЕННАЯ ПРОБНАЯ ПЛОЩАДЬ № \_\_\_\_\_

Субъект Российской Федерации Московская область

Лесничество (лесопарк) \_\_\_\_\_ . Квартал \_\_\_\_\_ . Выдел \_\_\_\_\_

Площадь \_\_\_\_\_ га, \_\_\_\_\_ .

Номер очага вредных организмов \_\_\_\_\_ Размер пробной площади \_\_\_\_\_ га.

Таксационная характеристика:

тип леса \_\_\_\_\_ ; состав \_\_\_\_\_ ; возраст \_\_\_\_\_ ; бонитет \_\_\_\_\_ ;

полнота \_\_\_\_\_ ; запас на га \_\_\_\_\_ ; возобновление \_\_\_\_\_ ;

Время и причина ослабления лесного насаждения:

---

---

---

---

Тип очага вредных организмов: эпизодический, хронический (подчеркнуть).

Фаза развития очага вредных организмов: начальная, нарастания численности, собственно вспышка, кризис (подчеркнуть).

Состояние лесного насаждения, намечаемые мероприятия:

---

---

---

---

---

---

---

---

Исполнитель работ по проведению лесопатологического обследования:

ФИО Буровцев О.А.

Подпись 

Дата составления документа 22.06.2017

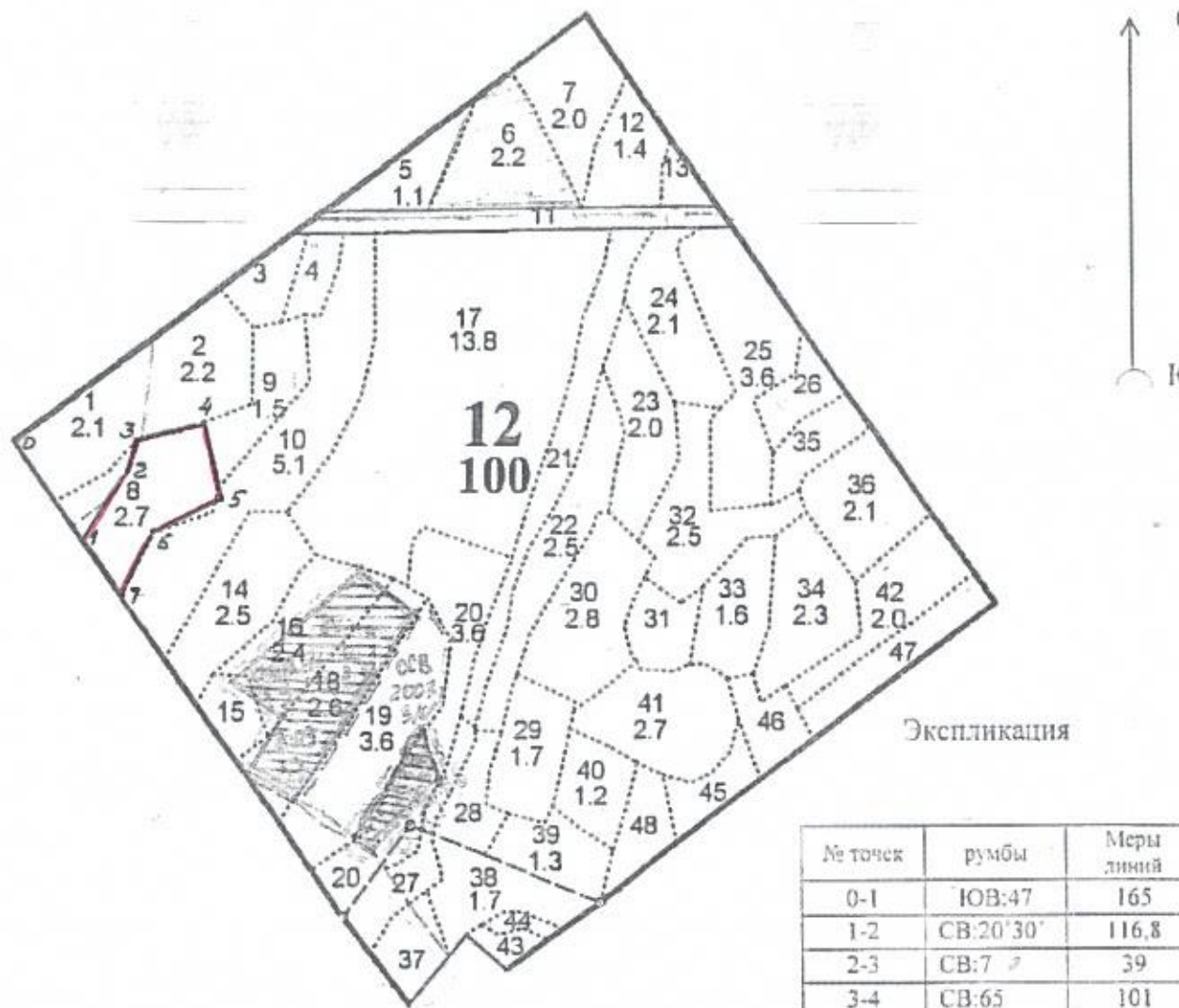
Телефон 8-968-679-14-25





### Абрис участка

М 1:10 000



| № точек | румбы     | Меры линий |
|---------|-----------|------------|
| 0-1     | ЮВ:47     | 165        |
| 1-2     | СВ:20°30' | 116,8      |
| 2-3     | СВ:7°     | 39         |
| 3-4     | СВ:65     | 101        |

| Номер выдела | Ленты (круговой площадки) перечёта |          |           |           |             |
|--------------|------------------------------------|----------|-----------|-----------|-------------|
|              | № ленты (площадки)                 | длина, м | ширина, м | радиус, м | площадь, га |

| Номера точек | Координаты | Румбы линий | Длина, м |
|--------------|------------|-------------|----------|
| 0-1          |            | ЮВ: 47°     | 165      |
| 1-2          |            | СВ: 20°30'  | 116,8    |
| 2-3          |            | СВ: 7°      | 39       |
| 3-4          |            | СВ: 65°     | 101      |
| 4-5          |            | ЮВ: 25°30'  | 97,5     |
| 5-6          |            | ЮЗ: 51°30'  | 109,9    |
| 6-7          |            | ЮЗ: 15°30'  | 100      |
| 7-1          |            | СЗ: 47°     | 90,9     |

Условные обозначения: \_\_\_\_\_

Исполнитель работ по проведению лесопатологического обследования:

ФИО Суховерхов О.И.

Подпись *[Signature]*

Дата составления документа

22.06.2017

Телефон

8-968-679-1425