



УТВЕРЖДАЮ:

Должность: Заместитель председателя
Комитета лесного хозяйства
Московской области
Ф.И.О: А.В. Прокопченко
Дата: 27.06.2017

Акт
лесопатологического обследования № 951

лесных насаждений Ногинского лесничества (лесопарка)
Московской области (субъект Российской Федерации)

Способ лесопатологического обследования: 1. Визуальный
2. Инструментальный

Место проведения

Участковое лесничество	Урочище (дача)	Квартал (кварталы)	Выдел (выделы)	Площадь, га
Аверкиевское	-	102	2	2,6
Аверкиевское	-	102	7	2,2

Лесопатологическое обследование проведено на общей площади 4,8 га.

1. Визуальное лесопатологическое обследование.*

1.

Наземное

Дистанционное

1.1. На площади 2,6 га фактическая таксационная характеристика лесного насаждения соответствует (не соответствует) таксационному описанию (нужное подчеркнуть). Причины несоответствия _____

Список участков с выявленными несоответствиями приведён в приложении 1 к настоящему Акту.

1.2. Лесные насаждения с нарушенной и утраченной устойчивостью выявлены на площади (га): 2,6 га

Участковое лесничество	Урочище (дача)	Площадь, га		Причина ослабления (гибели)
		с нарушенной устойчивостью	с утраченной устойчивостью	
Аверкиевское			2,6	Короед-типограф (343), бурелом (822).
Итого:			2,6	

Состояние обследованных лесных насаждений приведено в приложениях 1.1-1.4 к Акту в зависимости от метода проведения ЛПО.

1.3. В обследованных лесных участках прогнозируется:

Прогноз	Площадь, га
Ослабление лесных насаждений	
Усыхание лесных насаждений различной степени	
Развитие очагов вредных организмов	

1.4. Обнаружено загрязнение лесного участка отходами и выбросами: промышленными
бытовыми

Вид загрязнения	Размеры загрязнения			Объём, кубм	Площадь загрязнения, га
	длина, м	ширина, м	высота, м		

ЗАКЛЮЧЕНИЕ

Оценка текущего санитарного и лесопатологического состояния лесных насаждений, назначенные профилактические мероприятия по защите лесов, агитационные мероприятия:

Лесоустройство - 2001 г.

Состояние насаждения - с утраченной устойчивостью на площади 2,6 га.

Состав насаждения по данным таксационного описания - 5Е5Б

В лесных насаждениях с наличием более 50% ветровала, бурелома назначение СОМ проводится визуальным способом.

Признаки повреждения деревьев: Короед-типограф (343) отработано стволовым вредителем. воздействие шквальных и ураганных ветров, повлекшие слом стволов деревьев (882).

Причина ослабления и повреждения насаждения - Короед-типограф (343), бурелом (822).

Тип очага вредных организмов - хронический.

Фаза развития очага вредных организмов - кризис.

С целью уменьшения угрозы распространения вредных организмов а также снижения ущерба от воздействия неблагоприятных факторов наносящих ущерб устойчивости или целевой функции лесов назначаем проведение сплошной санитарной рубки на площади 2,6 га.

Сроки проведения санитарно-оздоровительного мероприятия - 2017 год.

Мероприятия, необходимые для предупреждения повреждения или поражения смежных насаждений: проведение мероприятия в минимально возможные сроки в зимний период.

Меры по обеспечению возобновления: лесные культуры.

Исполнитель работ по проведению лесопатологического обследования:

ФИО Суховерхов О.И.

Подпись 

*Раздел включается в акт, в случае проведения лесопатологического обследования визуальным способом.

2. Инструментальное обследование лесного участка.*

2.1. Фактическая таксационная характеристика лесного насаждения **соответствует** (не соответствует) (нужное подчеркнуть) таксационному описанию. Причины несоответствия:

Ведомость лесных участков с выявленными несоответствиями таксационным описаниям приведена в приложении 1 к Акту.

2.2. Состояние насаждений: **с нарушенной устойчивостью**
с утраченной устойчивостью

причины повреждения: Короед-типограф (343), бурелом (822).

Заселено (отработано) стволовыми вредителями:

Вид вредителя	Порода	Встречаемость (% заселенных деревьев)	Степень заселения лесного насаждения (слабая, средняя, сильная)

Повреждено огнем:

Вид пожара	Порода	Состояние корневых лап		Состояние корневой шейки		Подсушивание луба	
		процент поврежденных огнем корней	процент деревьев с данным повреждением	ожог корневой шейки по окружности и (1/4;2/4;3/4;более 3/4)	процент деревьев с данным повреждением	по окружности и (1/4;2/4;3/4;более 3/4)	процент деревьев с данным повреждением

Поражено болезнями:

Вид болезни	Порода	Встречаемость (% пораженных деревьев)	Степень поражения лесного насаждения (слабая, средняя, сильная)

2.3. Выборке подлежит ___ 100 ___ % деревьев,

в том числе:

ослабленных _____ % (причины назначения)
 сильно ослабленных _____ % (причины назначения)
 усыхающих _____ % (причины назначения) _____ ;
 свежегосухостоя _____ % (причины назначения) _____ ;
 в том числе: свежего ветровала _____ %
 свежего бурелома _____ %
 старого ветровала _____ %
 в том числе: старого бурелома _____ %
 старого сухостоя _____ %
 аварийных _____ %

2.4. Полнота лесного насаждения после уборки деревьев, подлежащих рубке, составит 0,1
 Критическая полнота для данной категории лесных насаждений составит 0,5

ЗАКЛЮЧЕНИЕ

С целью предотвращения негативных процессов или снижения ущерба от их воздействия назначено:

Участковое лесничество	Урочище (дача)	Квартал	Выдел	Площадь, га	Вид мероприятия	Площадь мероприятия, га	Порода	Запас на выдел, куб. м	Крайние сроки проведения
Аверкиевское		102	2	2,6	СРС	2,6	Е	832	2017-2020г.

Данные по породному составу и запасу насаждения взяты из таксационного описания. Выборки подлежат 100% старого бурелома и старого сухостоя.

Ведомость перечета деревьев, назначенных в рубку, и абрис лесного участка прилагаются (приложение 2 и 3 к Акту).

Меры по обеспечению возобновления: Лесные культуры на площади - 2,6га.

Мероприятия, необходимые для предупреждения повреждения или поражения смежных насаждений:

С целью предотвращения негативных процессов или снижения ущерба от их воздействия назначаем проведение сплошной санитарной рубки на площади 2,6 га

Технология рубок: сплошно-лесосечная, согласно технологической карте.

Мероприятия, необходимые для предупреждения повреждения или поражения смежных насаждений: своевременное проведение проектируемых мероприятий, проведение в минимально возможные сроки в зимний период.

Выборке подлежит 100 % от запаса насаждения.

Согласно п.46 приказа №480 Минприроды РФ от 16.09.2016г. В лесных насаждениях с наличием более 50% ветровала, бурелома назначение СОМ проводится визуальным способом, а недостающая информация переносится из таксационного описания.

Сведения для расчета степени повреждения:

год образования старого сухостоя

2012

основная причина повреждения древесины

Вторичные вредители

Дата проведения обследований

23.06.2017

Исполнитель работ по проведению лесопатологического обследования:

ФИО

Суховеев О.И.

Подпись



* Раздел включается в акт в случае проведения лесопатологического обследования инструментальным способом.

1. Визуальное лесопатологическое обследование.*

Наземное

2.

Дистанционное

1.1. На площади 2,2 га фактическая таксационная характеристика лесного насаждения **соответствует** (не соответствует) таксационному описанию (нужное подчеркнуть). Причины несоответствия _____

Список участков с выявленными несоответствиями приведён в приложении 1 к настоящему Акту.

1.2. Лесные насаждения с нарушенной и утраченной устойчивостью выявлены на площади (га): 2,2 га

Участковое лесничество	Урочище (дача)	Площадь, га		Причина ослабления (гибели)
		с нарушенной устойчивостью	с утраченной устойчивостью	
Аверкиевское			2,2	Короед-типограф (343), бурелом (822), ветровал (821).
Итого:			2,2	

Состояние обследованных лесных насаждений приведено в приложениях 1.1-1.4 к Акту в зависимости от метода проведения ЛПО.

1.3. В обследованных лесных участках прогнозируется:

Прогноз	Площадь, га
Ослабление лесных насаждений	
Усыхание лесных насаждений различной степени	
Развитие очагов вредных организмов	

1.4. Обнаружено загрязнение лесного участка отходами и выбросами: промышленными
бытовыми

Вид загрязнения	Размеры загрязнения			Объём, кубм	Площадь загрязнения, га
	длина, м	ширина, м	высота, м		

ЗАКЛЮЧЕНИЕ

Оценка текущего санитарного и лесопатологического состояния лесных насаждений, назначенные профилактические мероприятия по защите лесов, агитационные мероприятия:

Лесоустройство - 2001 г.

Состояние насаждения - с утраченной устойчивостью на площади 2,2 га.

Состав насаждения по данным таксационного описания - 9Е1Б+С+ЛП

В лесных насаждениях с наличием более 50% ветровала, бурелома назначение СОМ проводится визуальным способом.

Признаки повреждения деревьев: Короед-типограф (343) отработано стволовым вредителем.

воздействие шквалистых и ураганных ветров, повлекшие слом стволов деревьев (882).

воздействие шквалистых и ураганных ветров, повлекшее изгиб или вывал деревьев (881).

Причина ослабления и повреждения насаждения - Короед-типограф (343), бурелом (822), ветровал (821).

Тип очага вредных организмов - хронический.

Фаза развития очага вредных организмов - кризис.

*С целью уменьшения угрозы распространения вредных организмов а также снижения ущерба от воздействия неблагоприятных факторов наносящих ущерб устойчивости или целевой функции лесов назначаем **проведение сплошной санитарной рубки на площади 2,2 га.***


Сроки проведения санитарно-оздоровительного мероприятия - 2017год.

Мероприятия, необходимые для предупреждения повреждения или поражения смежных насаждений: проведение мероприятия в минимально возможные сроки в зимний период.

Меры по обеспечению возобновления: лесные культуры.

Исполнитель работ по проведению лесопатологического обследования:

ФИО Суховеев О.И.

Подпись 

2. Инструментальное обследование лесного участка.*

2.1. Фактическая таксационная характеристика лесного насаждения **соответствует** (не соответствует) (нужное подчеркнуть) таксационному описанию. Причины несоответствия:

Ведомость лесных участков с выявленными несоответствиями таксационным описаниям приведена в приложении 1 к Акту.

2.2. Состояние насаждений: с нарушенной устойчивостью
 с утраченной устойчивостью

причины повреждения: Короед-типограф (343), бурелом (822), ветровал (821).

Заселено (отработано) стволовыми вредителями:

Вид вредителя	Порода	Встречаемость (% заселенных деревьев)	Степень заселения лесного насаждения (слабая, средняя, сильная)

Повреждено огнем:

Вид пожара	Порода	Состояние корневых лап		Состояние корневой шейки		Подсушивание луба	
		процент поврежденных огнем корней	процент деревьев с данным повреждением	ожог корневой шейки по окружности и (1/4;2/4;3/4; более 3/4)	процент деревьев с данным повреждением	по окружности и (1/4;2/4;3/4; более 3/4)	процент деревьев с данным повреждением

Поражено болезнями:

Вид болезни	Порода	Встречаемость (% пораженных деревьев)	Степень поражения лесного насаждения (слабая, средняя, сильная)

2.3. Выборке подлежит 100 % деревьев,

в том числе:

ослабленных _____ % (причины назначения)
 сильно ослабленных _____ % (причины назначения)
 усыхающих _____ % (причины назначения) _____ ;
 свежегосухостоя _____ % (причины назначения) _____ ;
 в том числе: свежего ветровала _____ %
 свежего бурелома _____ %
 старого ветровала _____ %
 в том числе: старого бурелома _____ %
 старого сухостоя _____ %
 аварийных _____ %

2.4. Полнота лесного насаждения после уборки деревьев, подлежащих рубке, составит 0,1
 Критическая полнота для данной категории лесных насаждений составит 0,5

ЗАКЛЮЧЕНИЕ

С целью предотвращения негативных процессов или снижения ущерба от их воздействия назначено:

Участковое лесничество	Урочище (дача)	Квартал	Выдел	Площадь, га	Вид мероприятия	Площадь мероприятия, га	Порода	Запас на выдел, куб. м	Крайние сроки проведения
Аверкиевское		102	7	2,2	СРС	2,2	Е	968	2017-2020г

Данные по породному составу и запасу насаждения взяты из таксационного описания. Выборки подлежат 100% старого бурелома, ветровала и старого сухостоя.

Ведомость перечета деревьев, назначенных в рубку, и абрис лесного участка прилагаются (приложение 2 и 3 к Акту).

Меры по обеспечению возобновления: Лесные культуры на площади - 2,2га.

Мероприятия, необходимые для предупреждения повреждения или поражения смежных насаждений:

С целью предотвращения негативных процессов или снижения ущерба от их воздействия назначаем проведение сплошной санитарной рубки на площади 2,2 га

Технология рубок: сплошно-лесосечная, согласно технологической карте.

Мероприятия, необходимые для предупреждения повреждения или поражения смежных насаждений: своевременное проведение проектируемых мероприятий, проведение в минимально возможные сроки в зимний период.

Выборке подлежит 100 % от запаса насаждения.

Согласно п.46 приказа №480 Минприроды РФ от 16.09.2016г. В лесных насаждениях с наличием более 50% ветровала, бурелома назначение СОМ проводится визуальным способом, а недостающая информация переносится из таксационного описания.

Сведения для расчета степени повреждения:

год образования старого сухостоя

2012

основная причина повреждения древесины

Вторичные вредители

Дата проведения обследований

23.06.2017

Исполнитель работ по проведению лесопатологического обследования:

ФИО

Суховерев О.И.

Подпись

* Раздел включается в акт в случае проведения лесопатологического обследования инструментальным способом.

Ведомость перечета деревьев назначенных в рубку

ВРЕМЕННАЯ ПРОБНАЯ ПЛОЩАДЬ № _____

Субъект Российской Федерации Московская область

Лесничество (лесопарк) _____ . Квартал _____ . Выдел _____

Площадь _____ га, _____

Номер очага вредных организмов _____ Размер пробной площади _____ га.

Таксационная характеристика:

тип леса _____ ; состав _____ ; возраст _____ ; бонитет _____ ;

полнота _____ ; запас на га _____ ; возобновление _____ ;

Время и причина ослабления лесного насаждения:

Тип очага вредных организмов: эпизодический, хронический (подчеркнуть).

Фаза развития очага вредных организмов: начальная, нарастания численности, собственно вспышка, кризис (подчеркнуть).

Состояние лесного насаждения, намечаемые мероприятия:

Исполнитель работ по проведению лесопатологического обследования:

ФИО Буховцев О.Ч

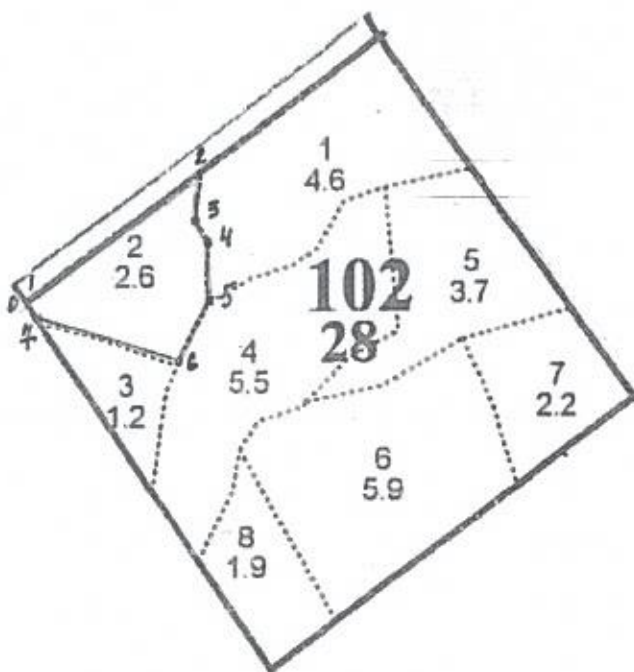
Подпись 

Дата составления документа 23.06.2017

Телефон 8-968-679-14-25

Абрис участка - 1.

М 1:10 000



Номер выдела	Ленты (круговой площадки) перечёта				
	№ ленты (площадки)	длина, м	ширина, м	радиус, м	площадь, га

Номера точек	Координаты	Румбы линий	Длина, м
0-1		СЗ: 36°	1
1-2		СВ: 54°	255
2-3		ЮЗ : 8°	55
3-4		ЮВ: 34°	25
4-5		ЮВ: 3°	75
5-6		ЮЗ: 26°	87
6-7		СЗ: 71°	180
7-1		СЗ: 36°	20

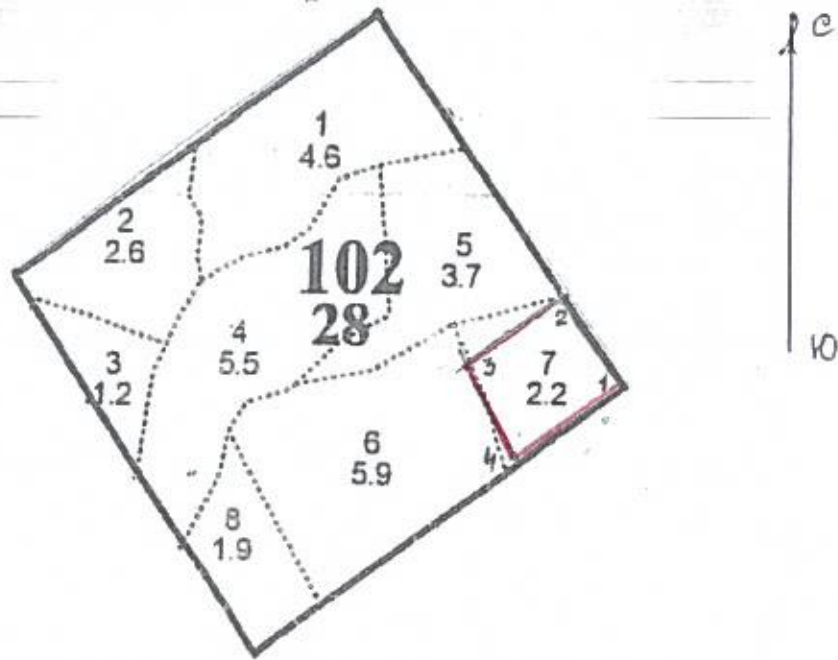
Условные обозначения: _____

Исполнитель работ по проведению лесопатологического обследования:
ФИО _____ Суховеев О.И.

Подпись _____

Абрис участка - 2.

М 1:10 000



Номер выдела	Ленты (круговой площадки) перечёта				
	№ ленты (площадки)	длина, м	ширина, м	радиус, м	площадь, га

Номера точек	Координаты	Румбы линий	Длина, м
1-2		СЗ: 52°	130
2-3		ЮЗ: 57°	139
3-4		ЮВ: 27°	131
4-1		СВ: 53°	150

Условные обозначения: _____

Исполнитель работ по проведению лесопатологического обследования:

ФИО _____ Суховеев О.И.

Подпись _____ *GR*

Дата составления документа

23.06.2017

Телефон

8-968-679-1425