



СВЕРЖДАЮ:

Должность: Заместитель председателя

Комитета лесного хозяйства

Московской области

Ф.И.О: А.В. Прокопченко

Дата: 27.06.2017

**Акт**  
лесопатологического обследования № 947

лесных насаждений Погинского лесничества (лесопарка)

Московской области (субъект Российской Федерации)

Способ лесопатологического обследования: 1. Визуальный   
2. Инструментальный

**Место проведения**

Участковое лесничество	Урочище (дача)	Квартал (кварталы)	Выдел (выделы)	Площадь, га
Рахмановское	-	32	15	3,5
Рахмановское	-	32	27	7

Лесопатологическое обследование проведено на общей площади 10,5 га.

1. Визуальное лесопатологическое обследование.\*

1.

Наземное

Дистанционное

1.1. На площади 3,5 га фактическая таксационная характеристика лесного насаждения **соответствует** (не соответствует) таксационному описанию (нужное подчеркнуть). Причины несоответствия \_\_\_\_\_

Список участков с выявленными несоответствиями приведён в приложении 1 к настоящему Акту.

1.2. Лесные насаждения с нарушенной и утраченной устойчивостью выявлены на площади (га): 3,5 га

Участковое лесничество	Урочище (дача)	Площадь, га		Причина ослабления (гибели)
		с нарушенной устойчивостью	с утраченной устойчивостью	
Рахмановское			3,5	Короед-типограф (343), бурелом (822), ветровал (821).
Итого:			3,5	

Состояние обследованных лесных насаждений приведено в приложениях 1.1-1.4 к Акту в зависимости от метода проведения ЛПО.

1.3. В обследованных лесных участках прогнозируется:

Прогноз	Площадь, га
Ослабление лесных насаждений	
Усыхание лесных насаждений различной степени	
Развитие очагов вредных организмов	

1.4. Обнаружено загрязнение лесного участка отходами и выбросами: промышленными   
бытовыми

Вид загрязнения	Размеры загрязнения			Объём, кубм	Площадь загрязнения, га
	длина, м	ширина, м	высота, м		

## ЗАКЛЮЧЕНИЕ

Оценка текущего санитарного и лесопатологического состояния лесных насаждений, назначенные профилактические мероприятия по защите лесов, агитационные мероприятия:

Лесоустройство - 2001г.

Состояние насаждения - с утраченной устойчивостью на площади 3,5 га.

Состав насаждения по данным таксационного описания - 4Е1С3Б2Е

В лесных насаждениях с наличием более 50% ветровала, бурелома назначение СОМ проводится визуальным способом.

Признаки повреждения деревьев: Короед-типограф (343) отработано стволовым вредителем.

воздействие шквалистых и ураганных ветров, повлекшие слом стволов деревьев (882),

воздействие шквалистых и ураганных ветров, повлекшее изгиб или вывал деревьев (881).

Причина ослабления и повреждения насаждения - Короед-типограф (343), бурелом (822), ветровал (821).

Тип очага вредных организмов - хронический, Фаза развития очага вредных организмов - кризис.

С целью уменьшения угрозы распространения вредных организмов а также снижения ущерба от воздействия неблагоприятных факторов наносящих ущерб устойчивости или целевой функции лесов назначаем проведение сплошной санитарной рубки на площади 3,5 га.

Сроки проведения санитарно-оздоровительного мероприятия - 2017год.

Мероприятия, необходимые для предупреждения повреждения или поражения смежных насаждений: проведение мероприятия в минимально возможные сроки в зимний период.

Меры по обеспечению возобновления: лесные культуры.

Исполнитель работ по проведению лесопатологического обследования:

ФИО Сыровеев Д.И.

Подпись 

\*Раздел включается в акт, в случае проведения лесопатологического обследования визуальным способом.

## 2. Инструментальное обследование лесного участка.\*

2.1. Фактическая таксационная характеристика лесного насаждения **соответствует** (не соответствует (нужное подчеркнуть) таксационному описанию. Причины несоответствия:

Ведомость лесных участков с выявленными несоответствиями таксационным описаниям приведена в приложении 1 к Акту.

2.2. Состояние насаждений: **с нарушенной устойчивостью**   
**с утраченной устойчивостью**

причины повреждения: Короед-типограф (343), бурелом (822), ветровал (821).

Заселено (отработано) стволовыми вредителями:

Вид вредителя	Порода	Встречаемость (% заселенных деревьев)	Степень заселения лесного насаждения (слабая, средняя, сильная)

Повреждено огнем:

Вид пожара	Порода	Состояние корневых лап		Состояние корневой шейки		Подсушивание луба	
		процент поврежденных огнем корней	процент деревьев с данным повреждением	ожог корневой шейки по окружности и (1/4;2/4;3/4;более 3/4)	процент деревьев с данным повреждением	по окружности и (1/4;2/4;3/4;более 3/4)	процент деревьев с данным повреждением

Поражено болезнями:

Вид болезни	Порода	Встречаемость (% пораженных деревьев)	Степень поражения лесного насаждения (слабая, средняя, сильная)

2.3. Выборке подлежит   100   % деревьев,

в том числе:

ослабленных	_____ % (причины назначения)	_____;
сильно ослабленных	_____ % (причины назначения)	_____;
усыхающих	_____ % (причины назначения)	_____;
свежегосухостоя	_____ % (причины назначения)	_____;
в том числе: свежего ветровала	_____ %	
свежего бурелома	_____ %	
старого ветровала	_____ %	
в том числе: старого бурелома	_____ %	
старого сухостоя	_____ %	
аварийных	_____ %	

2.4. Полнота лесного насаждения после уборки деревьев, подлежащих рубке, составит 0,1

Критическая полнота для данной категории лесных насаждений составит 0,5

## ЗАКЛЮЧЕНИЕ

С целью предотвращения негативных процессов или снижения ущерба от их воздействия назначено:

Участковое лесничество	Урочище (дача)	Квартал	Выдел	Площадь, га	Вид мероприятия	Площадь мероприятия, га	Порода	Запас на выдел, куб. м	Крайние сроки проведения
Рахмановское		32	15	3,5	СРС	3,5	Е	1230	2017-2020г

Данные по породному составу и запасу насаждения взяты из таксационного описания. Выборки подлежат 100% старого бурелома, ветровала и старого сухостоя.

Ведомость перечета деревьев, назначенных в рубку, и абрис лесного участка прилагаются (приложение 2 и 3 к Акту).

Меры по обеспечению возобновления: Лесные культуры на площади - 3,5га.

Мероприятия, необходимые для предупреждения повреждения или поражения смежных насаждений:

С целью предотвращения негативных процессов или снижения ущерба от их воздействия назначаем проведение **сплошной санитарной рубки на площади 3,5га**

Технология рубок: *сплошно-лесосечная, согласно технологической карте.*

Мероприятия, необходимые для предупреждения повреждения или поражения смежных насаждений: *своевременное проведение проектируемых мероприятий, проведение в минимально возможные сроки в зимний период.*

Выборке подлежит 100 % от запаса насаждения.

Согласно п.46 приказа №480 Минприроды РФ от 16.09.2016г. В лесных насаждениях с наличием более 50% ветровала, бурелома назначение СОМ проводится визуальным способом, а недостающая информация переносится из таксационного описания.

Сведения для расчета степени повреждения:

год образования старого сухостоя

2012

основная причина повреждения древесины

Вторичные вредители

Дата проведения обследований

23.06.2017

Исполнитель работ по проведению лесопатологического обследования:

ФИО

Суховеев О.И.

Подпись

\* Раздел включается в акт в случае проведения лесопатологического обследования инструментальным способом.

## 1. Визуальное лесопатологическое обследование.\*

2.

Наземное Дистанционное 

1.1. На площади \_\_\_\_\_ 7 га фактическая таксационная характеристика лесного насаждения соответствует (не соответствует) таксационному описанию (нужное подчеркнуть). Причины несоответствия \_\_\_\_\_

Список участков с выявленными несоответствиями приведён в приложении 1 к настоящему Акту.

1.2. Лесные насаждения с нарушенной и утраченной устойчивостью выявлены на площади (га): \_\_\_\_\_ 7 га

Участковое лесничество	Урочище (дача)	Площадь, га		Причина ослабления (гибели)
		с нарушенной устойчивостью	с утраченной устойчивостью	
Рахмановское			7	Короед-типограф (343), бурелом (822), ветровал (821).
Итого:			7	

Состояние обследованных лесных насаждений приведено в приложениях 1.1-1.4 к Акту в зависимости от метода проведения ЛПО.

1.3. В обследованных лесных участках прогнозируется:

Прогноз	Площадь, га
Ослабление лесных насаждений	
Усыхание лесных насаждений различной степени	
Развитие очагов вредных организмов	

1.4. Обнаружено загрязнение лесного участка отходами и выбросами: промышленными   
бытовыми

Вид загрязнения	Размеры загрязнения			Объём, кубм	Площадь загрязнения, га
	длина, м	ширина, м	высота, м		

**ЗАКЛЮЧЕНИЕ**

Оценка текущего санитарного и лесопатологического состояния лесных насаждений, назначенные профилактические мероприятия по защите лесов, агитационные мероприятия:

*Лесоустройство - 2001г.*

*Состояние насаждения - с утраченной устойчивостью на площади 7 га.*

*Состав насаждения по данным таксационного описания - 7Е2С1Е*

*В лесных насаждениях с наличием более 50% ветровала, бурелома назначение СОМ проводится визуальным способом.*

*Признаки повреждения деревьев: Короед-типограф (343) отработано стволовым вредителем.*

*воздействие шквалистых и ураганных ветров, повлекшие слом стволов деревьев (882),*

*воздействие шквалистых и ураганных ветров, повлекшее изгиб или вывал деревьев (881).*

*Причина ослабления и повреждения насаждения - Короед-типограф (343), бурелом (822), ветровал (821).*

*Тип очага вредных организмов - хронический, Фаза развития очага вредных организмов - кризис.*

*С целью уменьшения угрозы распространения вредных организмов а также снижения ущерба от воздействия неблагоприятных факторов наносящих ущерб устойчивости или целевой функции лесов назначаем проведение сплошной санитарной рубки на площади 7 га.*

*Сроки проведения санитарно-оздоровительного мероприятия - 2017год.*

*Мероприятия, необходимые для предупреждения повреждения или поражения смежных насаждений: проведение мероприятия в минимально возможные сроки в зимний период.*

*Меры по обеспечению возобновления: лесные культуры.*

Исполнитель работ по проведению лесопатологического обследования:

ФИО \_\_\_\_\_ Суховеев О.И.

Подпись \_\_\_\_\_



\*Раздел включается в акт, в случае проведения лесопатологического обследования визуальным способом.

## 2. Инструментальное обследование лесного участка.\*

2.1. Фактическая таксационная характеристика лесного насаждения **соответствует** (не соответствует) (нужное подчеркнуть) таксационному описанию. Причины несоответствия:

Ведомость лесных участков с выявленными несоответствиями таксационным описаниям приведена в приложении 1 к Акту.

2.2. Состояние насаждений: **с нарушенной устойчивостью**   
**с утраченной устойчивостью**

причины повреждения: Короед-типограф (343), бурелом (822), ветровал (821).

Заселено (отработано) стволовыми вредителями:

Вид вредителя	Порода	Встречаемость (% заселенных деревьев)	Степень заселения лесного насаждения (слабая, средняя, сильная)

Повреждено огнем:

Вид пожара	Порода	Состояние корневых лап		Состояние корневой шейки		Подсушивание луба	
		процент поврежденных огнем корней	процент деревьев с данным повреждением	ожог корневой шейки по окружности и (1/4;2/4;3/4; более 3/4)	процент деревьев с данным повреждением	по окружности и более 3/4)	процент деревьев с данным повреждением

Поражено болезнями:

Вид болезни	Порода	Встречаемость (% пораженных деревьев)	Степень поражения лесного насаждения (слабая, средняя, сильная)

2.3. Выборке подлежит   100   % деревьев,

в том числе:

ослабленных	_____ % (причины назначения)	_____ ;
сильно ослабленных	_____ % (причины назначения)	_____ ;
усыхающих	_____ % (причины назначения)	_____ ;
свежегосухостоя	_____ % (причины назначения)	_____ ;
в том числе: свежего ветровала	_____ %	
свежего бурелома	_____ %	
старого ветровала	_____ %	
в том числе: старого бурелома	_____ %	
старого сухостоя	_____ %	
аварийных	_____ %	

2.4. Полнота лесного насаждения после уборки деревьев, подлежащих рубке, составит 0,1  
 Критическая полнота для данной категории лесных насаждений составит 0,5

## ЗАКЛЮЧЕНИЕ

С целью предотвращения негативных процессов или снижения ущерба от их воздействия назначено:

Участковое лесничество	Урочище (дача)	Квартал	Выдел	Площадь, га	Вид мероприятия	Площадь мероприятия, га	Порода	Запас на выдел, куб. м	Крайние сроки проведения
Рахмановское		32	27	7	СРС	7	Е	2940	2017-2020г.

Данные по породному составу и запасу насаждения взяты из таксационного описания. Выборки подлежат 100% старого бурелома, ветровала и старого сухостоя.

Ведомость перечета деревьев, назначенных в рубку, и абрис лесного участка прилагаются (приложение 2 и 3 к Акту).

Меры по обеспечению возобновления: Лесные культуры на площади - 7га.

---

---

---

---

Мероприятия, необходимые для предупреждения повреждения или поражения смежных насаждений:

С целью предотвращения негативных процессов или снижения ущерба от их воздействия назначаем проведение **сплошной санитарной рубки на площади 7га**

Технология рубок: *сплошно-лесосечная, согласно технологической карте.*

Мероприятия, необходимые для предупреждения повреждения или поражения смежных насаждений: *своевременное проведение проектируемых мероприятий, проведение в минимально возможные сроки в зимний период.*

Выборке подлежит 100 % от запаса насаждения.

Согласно п.46 приказа №480 Минприроды РФ от 16.09.2016г. В лесных насаждениях с наличием более 50% ветровала, бурелома назначение СОМ проводится визуальным способом, а недостающая информация переносится из таксационного описания.

Сведения для расчета степени повреждения:

год образования старого сухостоя

2012

основная причина повреждения древесины

Вторичные вредители

Дата проведения обследований

23.06.2017

Исполнитель работ по проведению лесопатологического обследования:

ФИО

Суховеев О.И.

Подпись



\* Раздел включается в акт в случае проведения лесопатологического обследования инструментальным способом.

**Ведомость лесных участков с выявленными несоответствиями таксационным описаниям**

Источник данных	Год проведения лесосурьейства	Номер квартала	Номер выдела	Площадь выдела, га	Целевое назначение лесов	Категория защитных лесов	Номер лесопатологического выдела	Площадь лесопатологического выдела, га	Таксационная характеристика											Заложено п/п						
									состав	порода	возраст, лет	средняя высота, м	средний диаметр, см	тип леса	тип условий местопрорастания (ТМ)	полнота	бонитет	запас, куб. м/га	количество пробных площадей, шт.	общая площадь пробных площадей, га						
ТО																										
Ф																										

Примечание:

ТО - таксационные описания

Ф - фактическая характеристика лесного насаждения

Исполнитель работ по проведению лесопатологического обследования:

ФИО Суховейко Д.И. Подпись 



Результаты проведения лесопатологического обследования лесных насаждений за 21 июля 2017 г.

(месяц)

Субъект Российской Федерации Московская область Лесничество (лесопарк) Ногинское  
 частковое лесничество Рахмановское Урочище (лесная дача)

Номер квартала	Номер выдела	Площадь выдела, га	Целевое назначение лесов	Категория защитных лесов	Номер лесопатологического выдела	Площадь лесопатологического выдела, га	Таксационная характеристика лесного насаждения										Число деревьев на пробе, шт.	Распределение деревьев по категориям состояния, % от запаса										Признаки повреждения деревьев	Доля поврежденных деревьев, %	Причина ослабления, повреждения	Подожгит рубке, %	Назначенные мероприятия		
							состав	порода	возраст	средняя высота, м	средний диаметр, см	тип леса	полнота	бонитет	запас, куб. м/га	без признаков ослабления		ослабленные	сильно ослабленные	усыхающие	свежий сухой	старый сухой	свежий ветровал	старый ветровал	свежий бурелом	старый бурелом	аварийные деревья					вид	площадь, га	
32	15	3,5	Защитные	Зеленые зоны	-	3,5	4Е1С3В2Е	Е	60	21	24	ЕЧРШ	0,8	1	350	-	17	18	19	20	21	22	23	24	25	26	27	28	29	30	31	32	33	34
																		36	0	0	0	0	13	0	8	0	43	-	343,822,821	100	100	срс	10,5	
32	27	7	Защитные	Зеленые зоны	-	7	7Е2С1Е	Е	60	22	26	ЕЧРШ	0,9	1	420	-	17	18	19	20	21	22	23	24	25	26	27	28	29	30	31	32	33	34
																		36	0	0	0	0	13	0	8	0	43	-	343,822,821	100	100	срс	10,5	

показатели, не соответствующие таксационному описанию отмечаются «\*».

исполнитель работ по проведению лесопатологического обследования:

ИО Суховев О.И. Подпись Суховев О.И.

Дата составления документа 23.06.2017 Телефон 8-968-679-1425

Результаты проведения лесопатологического обследования в лесных насаждениях,  
повреждённых вредителями леса (хвое-листогрызущими) за \_\_\_\_\_ 201 \_\_\_\_\_ г.

Субъект Российской Федерации \_\_\_\_\_ Лесничество (лесопарк) \_\_\_\_\_ (месяц)  
Участковое лесничество \_\_\_\_\_ Урочище (лесная дача) \_\_\_\_\_

1	2	3	4	5	6	7	Таксационная характеристика лесного насаждения								17	Распределение деревьев по степени объедания кроны, % от числа стволов				Назначенные мероприятия						
							8	9	10	11	12	13	14	15		16	18	19	20	21	22	23	24	25	26	
Номер квартала	Номер выдела	Площадь выдела, га	Целевое назначение лесов	Категория защитных лесов	Номер лесопатологического выдела	Площадь лесопатологического выдела, га	состав	попада	возраст	средняя высота, м	средний диаметр, см	тип леса	полнота	бонитет	запас, куб. м/га	Вид вредителя	Доля повреждённых деревьев, % от количества	до 25	26-49	50-75	более 75	Фаза развития вредителя	вид	площадь, га	Сроки проведения	

Показатели, не соответствующие таксационному описанию отмечаются «\*».

Исполнитель работ по проведению лесопатологического обследования:

ФИО Бухарев Д. И Подпись [подпись]  
Дата составления документа 23.06.2017 Телефон 8968-679-1421

## Ведомость перечета деревьев назначенных в рубку

ВРЕМЕННАЯ ПРОБНАЯ ПЛОЩАДЬ № \_\_\_\_\_

Субъект Российской Федерации Московская область

Лесничество (лесопарк) \_\_\_\_\_ . Квартал \_\_\_\_\_ . Выдел \_\_\_\_\_

Площадь \_\_\_\_\_ га, \_\_\_\_\_

Номер очага вредных организмов \_\_\_\_\_ Размер пробной площади \_\_\_\_\_ га.

Таксационная характеристика:

тип леса \_\_\_\_\_ ; состав \_\_\_\_\_ ; возраст \_\_\_\_\_ ; бонитет \_\_\_\_\_ ;

полнота \_\_\_\_\_ ; запас на га \_\_\_\_\_ ; возобновление \_\_\_\_\_ ;

Время и причина ослабления лесного насаждения:

---

---

---

---

Тип очага вредных организмов: эпизодический, хронический (подчеркнуть).

Фаза развития очага вредных организмов: начальная, нарастания численности, собственно вспышка, кризис (подчеркнуть).

Состояние лесного насаждения, намечаемые мероприятия:

---

---

---

---

---

---

---

---

Исполнитель работ по проведению лесопатологического обследования:

ФИО Суховель О.Ч

Подпись 

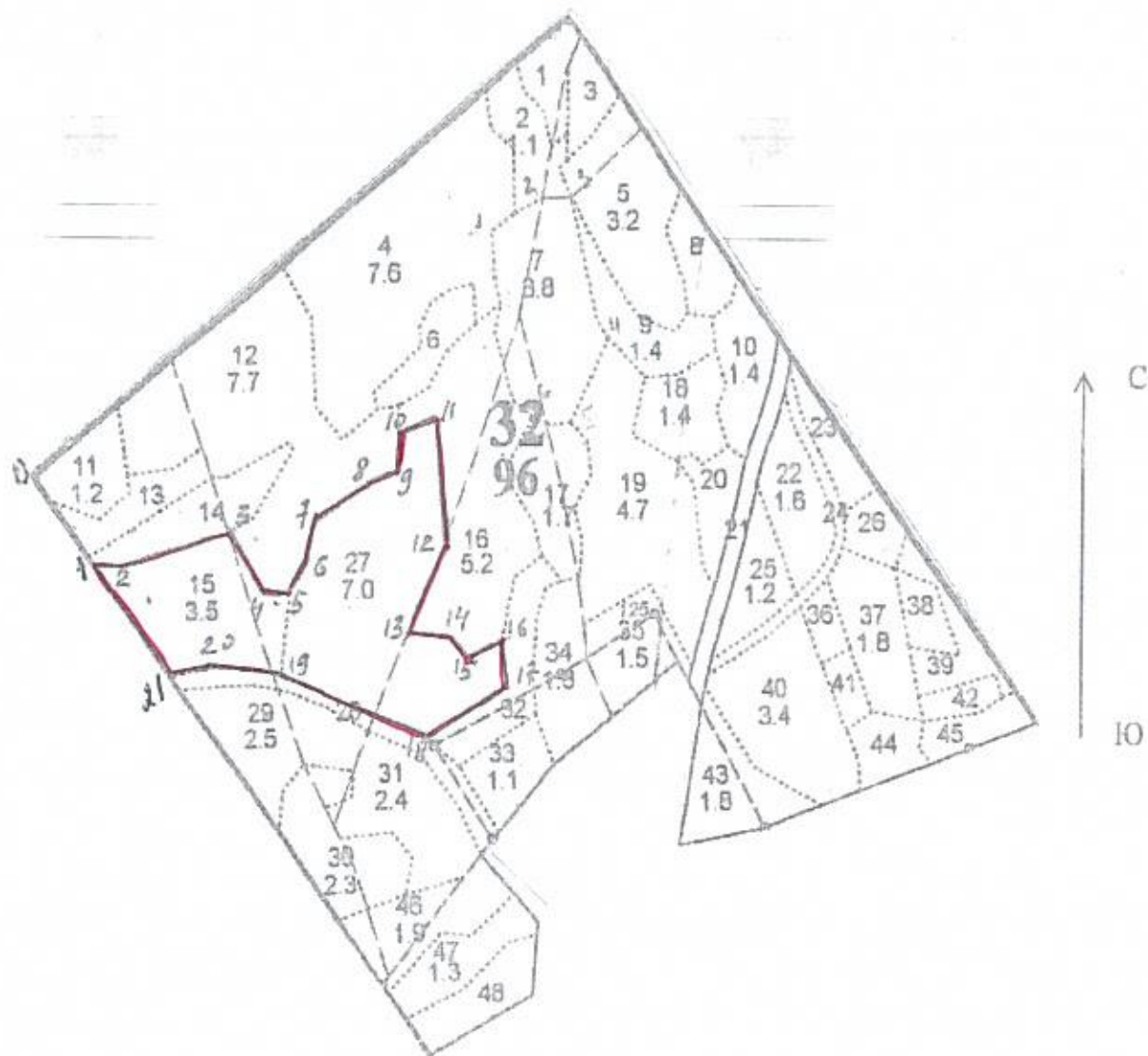
Дата составления документа 23.06.2017

Телефон 8-968-672-14-25



### Абрис участка

М 1:10 000



Номер выдела	Ленты (круговой площадки) перечёта				
	№ ленты (площадки)	длина, м	ширина, м	радиус, м	площадь, га
Номера точек	Координаты	Румбы линий	Длина, м		
0-1		ЮВ: 45°	145		
1-2		СВ: 85°	30		
2-3		СВ: 64°	167		
3-4		ЮВ: 42°	89,5		
4-5		СВ: 90°	40		
5-6		СВ: 23°	50		
6-7		СВ: 3°	54,5		
7-8		СВ: 45°	100		
8-9		СВ: 62°	45		
9-10		СЗ: 9°	50		
10-11		СВ: 64°	55		
11-12		ЮВ: 15°	160		
12-13		ЮЗ: 16°	130		

13-14		СВ: 87°	60
14-15		ЮВ: 57°	40
15-16		СВ: 61°	55
16-17		ЮВ: 18°	60
17-18		ЮЗ: 50°	150
18-19		СЗ: 76°	215
19-20		СЗ: 89°	80
20-21		ЮЗ: 71°	78
21-1		СЗ: 49°	187

Условные обозначения: \_\_\_\_\_

Исполнитель работ по проведению лесопатологического обследования:

ФИО Суховерх О.И.

Подпись 

Дата составления документа 23.06.2017 Телефон 8-968-679-1425