

Должность:



Заместитель председателя  
Комитета лесного хозяйства  
Московской области

Ф.И.О:

А.В. Прокопченко

Дата:

27.06.2012

**Акт**  
лесопатологического обследования № 922

лесных насаждений Луховицкого лесничества (лесопарка)  
Московской области (субъект Российской Федерации)

Способ лесопатологического обследования: 1. Визуальный   
2. Инструментальный

**Место проведения**

Участковое лесничество	Урочище (дача)	Квартал (кварталы)	Выдел (выделы)	Площадь, га
Зарайское	-	21	11	2,8

Лесопатологическое обследование проведено на общей площади 2,8 га.

**1. Визуальное лесопатологическое обследование.\***

Наземное

Дистанционное

1.1. На площади 2,8 га фактическая таксационная характеристика лесного насаждения соответствует таксационному описанию. Причины несоответствия: -

Список участков с выявленными несоответствиями приведён в приложении 1 к настоящему Акту.

1.2. Лесные насаждения с нарушенной и утраченной устойчивостью выявлены на площади (га): 0,2

Участковое лесничество	Урочище (дача)	Площадь, га		Причина ослабления (гибели)
		с нарушенной устойчивостью	с утраченной устойчивостью	
Зарайское	-	-	0,2	отработано короедом-типографом
Итого:		-	0,2	

Состояние обследованных лесных насаждений приведено в приложениях 1.1-1.4 к Акту в зависимости от метода проведения ЛПО.

1.3. В обследованных лесных участках прогнозируется:

Прогноз	Площадь, га
Ослабление лесных насаждений	-
Усыхание лесных насаждений различной степени	-
Развитие очагов вредных организмов	-

1.4. Обнаружено загрязнение лесного участка отходами и выбросами: промышленными   
бытовыми

Вид загрязнения	Размеры загрязнения			Объём, кубм	Площадь загрязнения, га
	длина, м	ширина, м	высота, м		
-	-	-	-	-	-
-	-	-	-	-	-

**ЗАКЛЮЧЕНИЕ**

Оценка текущего санитарного и лесопатологического состояния лесных насаждений, назначенные профилактические мероприятия по защите лесов, агитационные мероприятия:

Состояние насаждения на площади 2,1 га - удовлетворительное, устойчивое.

С целью предотвращения негативных процессов или снижения ущерба от их воздействия следует проводить надзор за состоянием насаждения.

Насаждение вырублено на площади: 0,5 га

Состав насаждения по данным таксационного описания: 10Е

Признаки повреждения деревьев: отработано >3/4 окружности ствола под кроной (614)

Причина ослабления и повреждения насаждения: отработано короедом-типографом

Состояние насаждения на площади 0,2 га - с утраченной устойчивостью.

С целью предотвращения негативных процессов или снижения ущерба от их воздействия назначается проведение сплошной санитарной рубки на площади 0,2 га.

Меры по обеспечению возобновления: лесные культуры.

Мероприятия, необходимые для предупреждения повреждения или поражения смежных насаждений: проведение мероприятия в минимально возможные сроки в зимний период.

Исполнитель работ по проведению лесопатологического обследования:

Ведущий инженер-лесопатолог Дементьев М.А.



\*Раздел включается в акт, в случае проведения лесопатологического обследования визуальным способом.

## 2. Инструментальное обследование лесного участка

2.1. Фактическая таксационная характеристика лесного насаждения соответствует (не соответствует) (нужное подчеркнуть) таксационному описанию.

Причины несоответствия: -

Ведомость лесных участков с выявленными несоответствиями таксационным описаниям приведена в приложении 1 к Акту.

2.2. Состояние насаждений: с нарушенной устойчивостью   
с утраченной устойчивостью

причины повреждения: Заселение типографом

В том числе:  
заселено (отработано) стволовыми вредителями

Вид вредителя	Порода	Встречаемость (% заселённых деревьев)	Степень заселения лесного насаждения (слабая, средняя, сильная)
Короед-типограф	Е	75,4	Сильная

Повреждено огнём

Вид пожара	Порода	Состояние корневых лап		Состояние корневой шейки		Подсушивание луба	
		% повреждённых огнём корней	% деревьев с даннным повреждением	ожог корневой шейки по окружности (1/4; 2/4;3/4;более 3/4)	% деревьев с даннным повреждени ем	по окружности (1/4; 2/4;3/4;более 3/4)	% деревьев с даннным повреждение м
-							

Поражено болезнями

Вид болезни	Порода	Встречаемость (% поражённых деревьев)	Степень поражения лесного насаждения (слабая, средняя, сильная)

2.3.

Выборке подлежит, (% деревьев по запасу)	76
в т.ч. ослабленных (%)	0
сильно ослабленных (%)	0
усыхающих (%)	0
свежего сухостоя (%)	0
старого сухостоя (%)	63
свежего ветровала (%)	0
свежего бурелома (%)	0
старого ветровала (%)	0
старого бурелома (%)	13
аварийных (%)	0

причины назначения: \_\_\_\_\_

причины назначения: \_\_\_\_\_

причины назначения: \_\_\_\_\_

2.4. Полнота лесного насаждения после уборки деревьев, подлежащих рубке, составит

0,19

Критическая полнота для данной категории лесных насаждений составляет

0,5

## ЗАКЛЮЧЕНИЕ

С целью предотвращения негативных процессов или снижения ущерба от их воздействия назначено:

Участковое лесничество	Урочище (дача)	Квартал	Выдел	Площадь, выдела, га	Вид мероприятия	Площадь, мероприятия, га	Порода	Запас на выдел, кубм	Крайние сроки проведения
Зарайское	-	21	11	2,8	СПС	0,2	Е	51	2019 г

Ведомость перечета деревьев назначенных в рубку и абрис лесного участка прилагаются (приложение 2 и 3 к Акту)

Меры по обеспечению возобновления:

Мероприятия, необходимые для предупреждения повреждения или поражения смежных насаждений:

*С целью предотвращения негативных процессов или снижения ущерба от их воздействия*

*назначено проведение сплошной санитарной рубки на площади (га): 0,2*

*Технология рубок: сплошно-лесосечная, согласно технологической карте.*

*Мероприятия, необходимые для предупреждения повреждения или поражения смежных насаждений: своевременное проведение проектируемых мероприятий, проведение в минимально возможные сроки в зимний период.*

*Выборке подлежит 100% старого сухостоя, старого ветровала и бурелома.*

*Запас выбираемой древесины по таксационному описанию: 120 куб.м./га*

*Крайние сроки проведения мероприятия - 2017 - 2019 гг.*

Сведения для расчёта степени повреждения:

год образования старого сухостоя: 2015

основная причина повреждения древесины: Заселение типографом

Дата проведения обследований: 23.06.2017

Исполнитель работ по проведению лесопатологических обследований:

Ведущий инженер-лесопатолог Дементьев М.А.

**Ведомость лесных участков с выявленными несоответствиями таксационным описаниям**

Источник данных	Год проведения лесосурьей	Номер квартала	Номер выдела	Площадь выдела, га	Целевое назначение лесов	Категория защитных лесов	Номер лесопатологического выдела	Площадь лесопатологического выдела, га	Таксационная характеристика										Заложено п/п	
									состав	порода	возраст, лет	средняя высота, м	средний диаметр, см	тип леса	тип условий местопрорастания (ТУМ)	полнота	бонитет	запас, куб. м/га *	количество пробных площадей, шт.	общая площадь пробных площадей, га
ТО	2001	21	11	2,8	Защитные	лесопарковые зоны	-	-	10Е	Е	31	11	12	ЕСЛШ	С2	0,8	2	120	-	-
Ф	-	-	-	-	-	-	1	0,2	10Е	Е	31	11	12	ЕСЛШ	С2	0,8	2	256	1	0,2

Примечание:

ТО - таксационные описания

Ф - фактическая характеристика лесного насаждения

Исполнитель работ по проведению лесопатологического обследования:

Ведущий инженер-лесопатолог Дементьев М.А.



Результаты проведения лесопатологического обследования лесных насаждений за июль 2017 г.

Субъект Российской Федерации Московская область Лесничество (лесопарк) Луховицкое (месяц)  
Участковое лесничество Зарайское Урочище (лесная дача) -

1	2	3	4	5	6	7	Таксационная характеристика лесного насаждения								17	Распределение деревьев по категориям состояния, % от запаса											30	31	32	Назначенные мероприятия			
							8	9	10	11	12	13	14	15		16	18	19	20	21	22	23	24	25	26	27				28	33	34	
21	11	2,8	Защитные	лесопарковые зоны	1	0,2	10Е	Е	31	11	12	ЕЛШ	0,8	2	256	207	15	6	3	0	0	0	0	0	0	13	0	614	75	76	СРС	0,2	
1	2	11	2,8	Защитные	1	0,2	10Е	Е	31	11	12	ЕЛШ	0,8	2	256	207	15	6	3	0	0	0	0	0	0	0	13	0	614	75	76	СРС	0,2

Показатели, не соответствующие таксационному описанию отмечаются «\*».  
Исполнитель работ по проведению лесопатологического обследования:

Ведущий инженер-лесопатолог Дементьев М.А. 

Дата составления документа 23.06.2017 Телефон 8(496)632-15-62

**Результаты проведения лесопатологического обследования в лесных насаждениях, повреждённых вредителями леса (хвое- листогрызущими) за \_\_\_\_\_ (месяц) \_\_\_\_\_ 2017 г.**

Субъект Российской Федерации \_\_\_\_\_ Московская область \_\_\_\_\_ Лесничество (лесопарк) \_\_\_\_\_ Луховицкое  
 Участковое лесничество \_\_\_\_\_ Зарайское \_\_\_\_\_ Урочище (лесная дача) \_\_\_\_\_

1	2	3	4	5	6	7	Таксационная характеристика лесного насаждения								17	18	Распределение деревьев по степени объедания кроны, % от числа стволов				Назначенные мероприятия					
							8	9	10	11	12	13	14	15			16	19	20	21	22	23	24	25	26	
Номер квартала	Номер выдела	Площадь выдела, га	Целевое назначение лесов	Категория защитных лесов	Номер лесопатологического выдела	Площадь лесопатологического выдела, га	состав	порода	Возраст	средняя высота, м	средний диаметр, см	тип леса	полнота	бонитет	запас, куб. м/га	Вид вредителя	Доля повреждённых деревьев, % от количества	до 25	26-49	50-75	более 75	Фаза развития вредителя	вид	площадь, га	Сроки проведения	
-	-	-	-	-	-	-	-	-	-	-	-	-	-	-	-	-	-	-	-	-	-	-	-	-	-	-
-	-	-	-	-	-	-	-	-	-	-	-	-	-	-	-	-	-	-	-	-	-	-	-	-	-	-

Показатели, не соответствующие таксационному описанию отмечаются «\*».  
 Исполнитель работ по проведению лесопатологического обследования:

ФИО \_\_\_\_\_ Дементьев М.А. \_\_\_\_\_ Подпись 


Дата составления документа 23.06.2017 Телефон (495) 280-79-82

## Результаты проведения лесопатологических обследований лесных насаждений с использованием авиационных средств

Субъект Российской Федерации Московская область Лесничество (лесопарк) Луховицкое  
 Участковое лесничество Зарайское Урочище (лесная дача) -  
 Государственный и регистрационный знаки летательного аппарата \_\_\_\_\_  
 Изготовитель, тип летательного аппарата \_\_\_\_\_  
 Серийный идентификационный номер воздушного судна \_\_\_\_\_  
 Дата вылета \_\_\_\_\_ Местное время вылета \_\_\_\_\_ Пункт вылета \_\_\_\_\_

1	2	3	4	5	6	Доля усыхающих и погибших деревьев, %						Степень повреждения полога, %		17	18	Назначенные мероприятия					
						7	8	9	10	11	12	13	14			15	16	19	20		
-	-	-	-	-	-	Усыхающие	свежий сухостой	старый сухостой	свежий ветровал	старый ветровал	свежий бурелом	старый бурелом	аварийные деревья	дефолтные	деформация	Тип распределения повреждённых (погибших) деревьев (равномерное, групповое, куртинное, сплошное усыхание (повреждение))	Причина повреждения	вид	площадь, га	Сроки проведения	
-	-	-	-	-	-	-	-	-	-	-	-	-	-	-	-	-	-	-	-	-	21

Исполнитель работ по проведению лесопатологических обследований:

ФИО Дементьев М.А. Подпись 

Дата составления документа 23.06.2018 Телефон (495) 280-79-82



**Результаты проведения лесопатологических обследований лесных насаждений с использованием данных дистанционного зондирования Земли (авиационных и космических снимков)**

Субъект Российской Федерации \_\_\_\_\_ Лесничество (лесопарк) \_\_\_\_\_ Луховицкое  
Участковое лесничество \_\_\_\_\_ Зарайское \_\_\_\_\_

1	2	3	4	5	Краткая таксационная характеристика лесных насаждений по данным лесоустройства								Краткая характеристика материалов дистанционного зондирования Земли				20	21	22	23			
					6	7	8	9	10	11	12	13	14	15	16	17					18	19	
Номер лесного квартала	Номер лесотаксационного выдела	Площадь лесотаксационного выдела, га	Номер лесопатологического выдела	Площадь лесопатологического выдела, га	породный состав	средний возраст	средняя высота, м	средний диаметр, см	тип леса/тип лесорастительных условий	относительная полнота	бонитет	общий запас древесины, м <sup>3</sup> /га	Тип и наименование летального аппарата	Наименование съемочной аппаратуры	Режим съемки (панхроматический/мультиспектральный/гиперспектральный/красный/БИК/ИК и т.п.)	Пространственное разрешение (для каждого режима), м	Дата съемки (ДД.ММ.ГГГГ)	Дата дешифрирования (ДД.ММ.ГГГГ)	Предполагаемая причина повреждения	Вид	площадь, га	сроки проведения (ММ.ГГГГ-ММ.ГГГГ)	
-	-	-	-	-	-	-	-	-	-	-	-	-	-	-	-	-	-	-	-	-	-	-	-

Исполнитель работ по проведению лесопатологического обследования:

ФИО \_\_\_\_\_ Дементьев М.А.

Подпись \_\_\_\_\_



Дата составления документа \_\_\_\_\_

23.06.2017

Телефон (495) 280-79-82

## Ведомость перечета деревьев назначенных в рубку

ВРЕМЕННАЯ ПРОБНАЯ ПЛОЩАДЬ № \_\_\_\_\_

Субъект Российской Федерации	<u>Московская область</u>		
Лесничество (лесопарк)	<u>Луховицкое</u>	Квартал <u>21</u>	Выдел <u>11</u>
Площадь	<u>0,2</u> га,		
Номер очага вредных организмов	<u>-</u>	Размер пробной площади	<u>0,2</u> га.
Таксационная характеристика:			
тип леса	<u>ЕСЛШ</u> состав	<u>10Е</u>	возраст <u>31</u> бонитет <u>2</u>
полнота	<u>0,8</u> запас на га	<u>120</u>	возобновление: <u>лесные культуры</u>
Время и причина ослабления лесного насаждения:			
<u>отработано короедом-типографом</u>			
Признаки повреждения деревьев: <u>отработано &gt;3/4 окружности ствола под кроной (614)</u>			
Тип очага вредных организмов: <u>Затухающий</u>			
Фаза развития очага вредных организмов: <u>снижение численности</u>			
Состояние лесного насаждения, намечаемые мероприятия:			
<u>Средневзвешенная категория состояния насаждения 4,15.</u>			
<u>Доля заселённых деревьев 76% от запаса, в т.ч. отработанных 76%.</u>			
<u>Выборке подлежит 76% деревьев по запасу.</u>			
Состояние насаждения: <u>усыхающее</u>			
По состоянию насаждения рекомендуется проведение:			
<u>сплошной санитарной рубки на площади 0,2 га.</u>			

Исполнитель работ по проведению лесопатологического обследования:

Ведущий инженер-лесопатолог Дементьев М.А. 

Дата составления документа 23.06.2017

Телефон 8(496)632-15-62

# ВЕДОМОСТЬ ПЕРЕЧЕТА ДЕРЕВЬЕВ

1

Итого

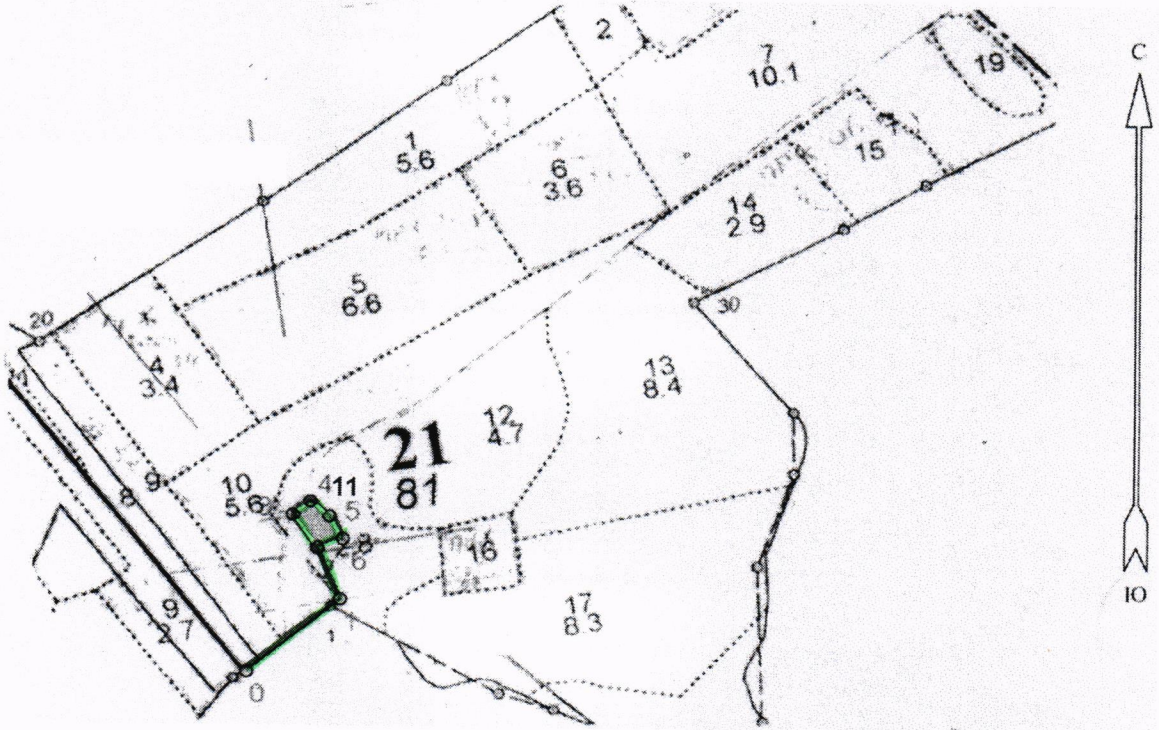
ступени толщины, см	Количество деревьев по категориям состояния, шт.												Всего деревьев по				
	I	II	III	IV		V		VI			ветровал, бурелом			шт.	в т.ч. Подлежат рубке, %		
				НЗ	З	НЗ	З	НЗ	З	О	НЗ	З	О				
8																	
12		4	3											8	38	82	
16	9	5	3											7	49	65	
20	8	4	2											10	75	81	
24	7	3	1											6	33	67	
28	2														11	82	
32															1	100	
36 и более																	
<b>Итого</b>	26	16	9											125	31	207	156
Итого, % от числа стволов	12,6	7,7	4,3											60,4	15,0	100,0	75,4
Запас, куб. м.	7,6	3,3	1,6											32,0	6,7	51,1	38,7
Итого, % от запаса	14,8	6,5	3,1											62,5	13,1	100,0	75,6

Порода: Е

ступени толщины, см	Количество деревьев по категориям состояния, шт.												Всего деревьев по				
	I	II	III	IV		V		VI			ветровал, бурелом			шт.	в т.ч. Подлежат рубке, %		
				НЗ	З	НЗ	З	НЗ	З	О	НЗ	З	О				
8																	
12		4	3											8	38	82	
16	9	5	3											7	49	65	
20	8	4	2											10	75	81	
24	7	3	1											6	33	67	
28	2														11	82	
32															1	100	
36 и более																	
<b>Итого</b>	26	16	9											125	31	207	156
Итого, % от числа стволов	12,6	7,7	4,3											60,4	15,0	100,0	75,4
запас, куб. м.	7,6	3,3	1,6											32,0	6,7	51,1	38,7
Итого, % от запаса	14,8	6,5	3,1											62,5	13,1	100,0	75,6

### Абрис участка

М 1:10 000  
М 1:10 000



Номер выдела	Ленты (круговой площадки) перечёта				
	№ ленты (площадки)	длина, м	ширина, м	радиус, м	площадь, га
11					

Номера точек	Координаты	Румбы линий	Длина, м
2-3		СЗ : 35°	52
3-4		СВ : 49°	28
4-5		ЮВ : 49°	31
5-6		ЮВ : 29°	34
6-2		ЮЗ : 69°	35

Условные обозначения: \_\_\_\_\_

Исполнитель работ по проведению лесопатологического обследования:

Ведущий инженер-лесопатолог Дементьев М.А.

*Дементьев*

Дата составления документа 23.06.2017

Телефон 8(496)632-15-62