


УТВЕРЖДАЮ:   
Должность Заместитель руководителя Комитета  
лесного хозяйства Московской области  
Ф.И.О А.В. Трохименко  
Дата 17.02.2017

**Акт**  
лесопатологического обследования № 91

лесных насаждений Наро-Фоминского лесничества (лесопарка)  
Московской области (субъект Российской Федерации)

Способ лесопатологического обследования: 1. Визуальный   
2. Инструментальный

**Место проведения**

Участковое лесничество	Урочище (дача)	Квартал (кварталы)	Выдел (выделы)	Площадь, га
Веселевское		58	1	2

Лесопатологическое обследование проведено на общей площади 2 га.

**1. Визуальное лесопатологическое обследование.\***

Наземное

Дистанционное

1.1. На площади 2 га фактическая таксационная характеристика лесного насаждения **соответствует** (не соответствует) таксационному описанию (нужное подчеркнуть). Причины несоответствия \_\_\_\_\_

Список участков с выявленными несоответствиями приведён в приложении 1 к настоящему Акту.

1.2. Лесные насаждения с нарушенной и утраченной устойчивостью выявлены: -

Участковое лесничество	Урочище (дача)	Площадь, га		Причина ослабления (гибели)
		с нарушенной устойчивостью	с утраченной устойчивостью	
Веселевское	-	-	-	-
Итого:				

Состояние обследованных лесных насаждений приведено в приложениях 1.1-1.4 к Акту в зависимости от метода проведения ЛПО.

1.3. В обследованных лесных участках прогнозируется:

Прогноз	Площадь, га
Ослабление лесных насаждений	
Усыхание лесных насаждений различной степени	
Развитие очагов вредных организмов	

1.4. Обнаружено загрязнение лесного участка отходами и выбросами: промышленными   
бытовыми

Вид загрязнения	Размеры загрязнения			Объём, кубм	Площадь загрязнения, га
	длина, м	ширина, м	высота, м		

**ЗАКЛЮЧЕНИЕ**

Оценка текущего санитарного и лесопатологического состояния лесных насаждений, назначенные профилактические мероприятия по защите лесов, агитационные мероприятия:

*Санитарное состояние насаждения - удовлетворительное; насаждение - устойчивое.*

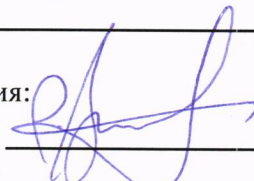
*В насаждении присутствуют бурелом (822) и ветровал (821).*

*По состоянию насаждения назначена уборка неликвидной древесины на площади 1,25 га на основании Приказа Министерства природных ресурсов РФ от 12.09.2016 №470*

Исполнитель работ по проведению лесопатологического обследования:

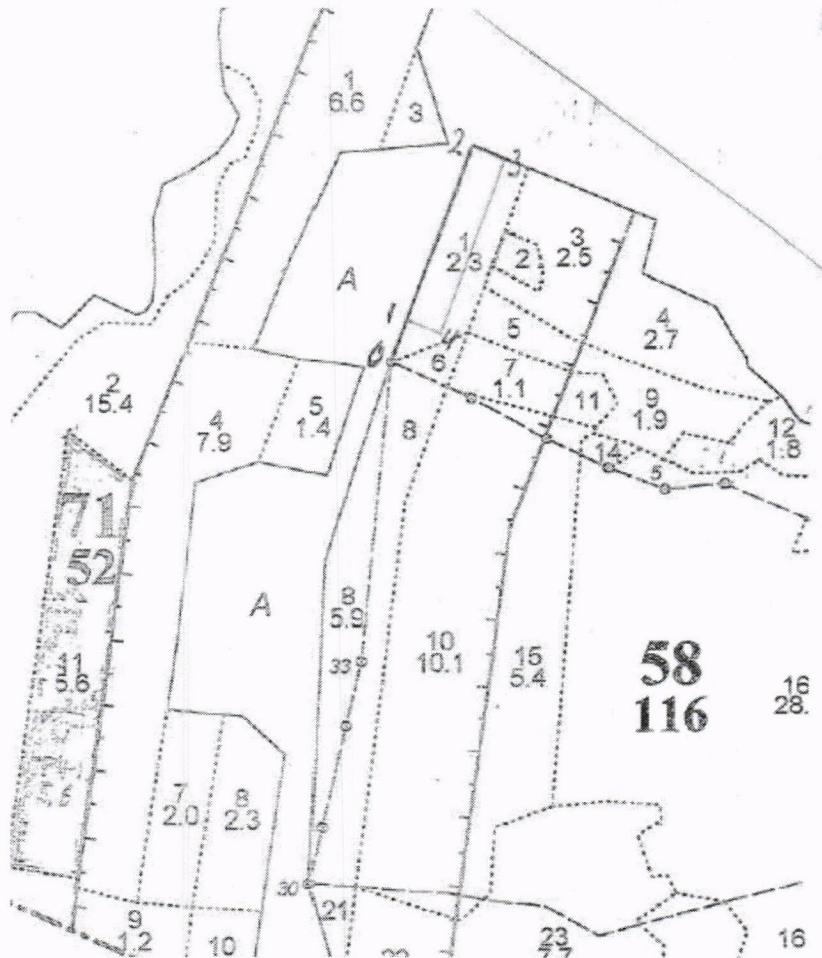
ФИО Лукашевич Р.В.

Подпись



\*Раздел включается в акт, в случае проведения лесопатологического обследования визуальным способом.

**Абрис участка**



Номер выдела	Ленты (круговой площадки) перечёта				
	№ ленты (площадки)	длина, м	ширина, м	радиус, м	площадь, га

Номера точек	Координаты	Румбы линий	Длина, м
0-1	СВ	10°00'	60
1-2	СВ	10°00'	250
2-3	ЮВ	80°00'	50
3-4	ЮЗ	10°00'	250
4-1	СЗ	80°00'	50

Условные обозначения: \_\_\_\_\_

Исполнитель работ по проведению лесопатологического обследования:  
ФИО Лукашевич Р.В.

Подпись 

Дата составления документа

09.02.2017

Телефон

(495) 280-79-82