



*А.В. Прокопченко*  
УТВЕРЖДАЮ:  
Заместитель председателя  
Комитета лесного хозяйства  
Московской области  
А.В. Прокопченко  
*08.02.2018*

**Акт**  
лесопатологического обследования № 91

лесных насаждений Русский лес лесничества (лесопарка)  
Московской области (субъект Российской Федерации)

Способ лесопатологического обследования: 1. Визуальный   
2. Инструментальный

**Место проведения**

Участковое лесничество	Урочище (дача)	Квартал (кварталы)	Выдел (выделы)	Площадь, га
Ступинское		59	14	3,3

Лесопатологическое обследование проведено на общей площади 3,3 га

**3. Инструментальное обследование аварийных деревьев.**13.1 Координаты расположения аварийного дерева: N 545110,767 E 380159,730

3.2 Структурные изъяны, характеризующие аварийность

Старый сухостой, стволы гнили(350),

Определены по следующим признакам

Старый сухостой, наличие гнили(832), отработано стволовыми вредителями(613), воздействие сильных ветров текущего года, повлекшие наклон более 10° изгиб или вывал деревьев(881), имеет опасный наклон на грунтовую дорогу, линию электропередач

3.3 Порода С диаметр, см 28,  
высота, м 26 возраст, лет 70,**ЗАКЛЮЧЕНИЕ**

*Дерево аварийное, отмечено краской. Структурные изъяны способны привести к падению всего дерева или его части и причинить ущерб населению или государственному имуществу и имуществу граждан и юридических лиц*

С целью предотвращения негативных процессов или снижения ущерба от их воздействия:

Вид мероприятия	Запас дерева куб.м	Порода	Сроки проведения
рубка аварийных деревьев	0,67	С	2018г.

Ведомость перечета аварийных деревьев, назначенных в рубку, прилагается (приложение 4 к Акту).

Мероприятия необходимые для предупреждения повреждения или поражения смежных деревьев:

Своевременное проведение мероприятия и вывозка древесиныДата проведения обследований 21.11.2017г.

Исполнитель работ по проведению лесопатологического обследования:

ФИО Шалимов Г.В.

Подпись



\*Раздел включается в акт в случае проведения лесопатологического обследования аварийных деревьев инструментальным способом

**3. Инструментальное обследование аварийных деревьев.**23.1 Координаты расположения аварийного дерева: N 545110,767 E 380159,730

3.2 Структурные изъяны, характеризующие аварийность

Старый сухостой, стволые гнили(350)

Определены по следующим признакам

Старый сухостой, наличие гнили(832), отработано стволовыми вредителями(613),

3.3 Порода C диаметр, см 24,высота, м 24 возраст, лет 70,**ЗАКЛЮЧЕНИЕ**

*Дерево аварийное, отмечено краской. Структурные изъяны способны привести к падению всего дерева или его части и причинить ущерб населению или государственному имуществу и имуществу граждан и юридических лиц*

С целью предотвращения негативных процессов или снижения ущерба от их воздействия:

Вид мероприятия	Запас дерева куб.м	Порода	Сроки проведения
рубка аварийных деревьев	0,47	C	2018г.

Ведомость перечета аварийных деревьев, назначенных в рубку, прилагается (приложение 4 к Акту).

Мероприятия необходимые для предупреждения повреждения или поражения смежных деревьев:

Своевременное проведение мероприятия и вывозка древесиныДата проведения обследований 21.11.2017г.

Исполнитель работ по проведению лесопатологического обследования:

ФИО Шалимов Г.В.

Подпись



\*Раздел включается в акт в случае проведения лесопатологического обследования аварийных деревьев инструментальным способом

<b>3. Инструментальное обследование аварийных деревьев.</b>	<u>3</u>		
---	----------	--	--

3.1 Координаты расположения аварийного дерева: **№ 54.5111,204** **Е 380159,782**

3.2 Структурные изъяны, характеризующие аварийность

Старый сухостой, стволы гнили(350)

Определены по следующим признакам

Старый сухостой, наличие гнили(832), отработано стволовыми вредителями(613),

3.3 Порода **С** диаметр, см 16 ,

высота,м 19 возраст, лет 70 ,

### ЗАКЛЮЧЕНИЕ

*Дерево аварийное, отмечено краской. Структурные изъяны способны привести к падению всего дерева или его части и причинить ущерб населению или государственному имуществу и имуществу граждан и юридических лиц*

С целью предотвращения негативных процессов или снижения ущерба от их воздействия:

Вид мероприятия	Запас дерева куб.м	Порода	Сроки проведения
рубка аварийных деревьев	0,17	С	2018г.

Ведомость перечета аварийных деревьев, назначенных в рубку, прилагается (приложение 4 к Акту).

Мероприятия необходимые для предупреждения повреждения или поражения смежных деревьев:

Своевременное проведение мероприятия и вывозка древесины

Дата проведения обследований 21.11.2017г.

Исполнитель работ по проведению лесопатологического обследования:

ФИО Шалимов Г.В.

Подпись



\*Раздел включается в акт в случае проведения лесопатологического обследования аварийных деревьев инструментальным способом

**3. Инструментальное обследование аварийных деревьев.**

4

3.1 Координаты расположения аварийного дерева: N 545111,145 E 380159,982

3.2 Структурные изъяны, характеризующие аварийность

Старый сухостой, стволы гнили(350)

Определены по следующим признакам

Старый сухостой, наличие гнили(832), отработано стволовыми вредителями(613),

3.3 Порода C диаметр, см 16,  
высота, м 19 возраст, лет 70,**ЗАКЛЮЧЕНИЕ**

*Дерево аварийное, отмечено краской. Структурные изъяны способны привести к падению всего дерева или его части и причинить ущерб населению или государственному имуществу и имуществу граждан и юридических лиц*

С целью предотвращения негативных процессов или снижения ущерба от их воздействия:

Вид мероприятия	Запас дерева куб.м	Порода	Сроки проведения
рубка аварийных деревьев	0,17	C	2018г.

Ведомость перечета аварийных деревьев, назначенных в рубку, прилагается (приложение 4 к Акту).

Мероприятия необходимые для предупреждения повреждения или поражения смежных деревьев:

Своевременное проведение мероприятия и вывозка древесиныДата проведения обследований 21.11.2017г.

Исполнитель работ по проведению лесопатологического обследования:

ФИО Шалимов Г.В.

Подпись



\*Раздел включается в акт в случае проведения лесопатологического обследования аварийных деревьев инструментальным способом

**3. Инструментальное обследование аварийных деревьев.****5**3.1 Координаты расположения аварийного дерева: **N 545111,136 E 380159,956**

3.2 Структурные изъяны, характеризующие аварийность

Старый сухостой, стволы гнили(350),

Определены по следующим признакам

Старый сухостой, наличие гнили(832), отработано стволовыми вредителями(613), воздействие сильных ветров текущего года, повлекшие наклон более 10° изгиб или вывал деревьев(881), имеет опасный наклон на грунтовую дорогу, линию электропередач

3.3 Порода **C** диаметр, см **28**,  
высота, м **26** возраст, лет **70**,**ЗАКЛЮЧЕНИЕ**

*Дерево аварийное, отмечено краской. Структурные изъяны способны привести к падению всего дерева или его части и причинить ущерб населению или государственному имуществу и имуществу граждан и юридических лиц*

С целью предотвращения негативных процессов или снижения ущерба от их воздействия:

Вид мероприятия	Запас дерева куб.м	Порода	Сроки проведения
рубка аварийных деревьев	0,67	C	2018г.

Ведомость перечета аварийных деревьев, назначенных в рубку, прилагается (приложение 4 к Акту).

Мероприятия необходимые для предупреждения повреждения или поражения смежных деревьев:  
Своевременное проведение мероприятия и вывозка древесиныДата проведения обследований **21.11.2017г.**

Исполнитель работ по проведению лесопатологического обследования:

ФИО **Шалимов Г.В.**

Подпись



\*Раздел включается в акт в случае проведения лесопатологического обследования аварийных деревьев инструментальным способом

<b>3. Инструментальное обследование аварийных деревьев.</b>	<u>6</u>		
---	----------	--	--

3.1 Координаты расположения аварийного дерева: N 545111,120 E 380159,952

3.2 Структурные изъяны, характеризующие аварийность

Старый сухостой, стволы гнили(350)

Определены по следующим признакам

Старый сухостой, наличие гнили(832), отработано стволовыми вредителями(613),

3.3 Порода C диаметр, см 28,

высота, м 26 возраст, лет 70,

### ЗАКЛЮЧЕНИЕ

*Дерево аварийное, отмечено краской. Структурные изъяны способны привести к падению всего дерева или его части и причинить ущерб населению или государственному имуществу и имуществу граждан и юридических лиц*

С целью предотвращения негативных процессов или снижения ущерба от их воздействия:

Вид мероприятия	Запас дерева куб.м	Порода	Сроки проведения
рубка аварийных деревьев	0,67	C	2018г.

Ведомость перечета аварийных деревьев, назначенных в рубку, прилагается (приложение 4 к Акту).

Мероприятия необходимые для предупреждения повреждения или поражения смежных деревьев:

Своевременное проведение мероприятия и вывозка древесины

Дата проведения обследований 21.11.2017г.

Исполнитель работ по проведению лесопатологического обследования:

ФИО Шалимов Г.В.

Подпись



\*Раздел включается в акт в случае проведения лесопатологического обследования аварийных деревьев инструментальным способом

**3. Инструментальное обследование аварийных деревьев.**73.1 Координаты расположения аварийного дерева: N 545111,140 E 380159,945

3.2 Структурные изъяны, характеризующие аварийность

Старый сухостой, стволы гнили(350),

Определены по следующим признакам

Старый сухостой, наличие гнили(832), отработано стволовыми вредителями(613), воздействие сильных ветров текущего года, повлекшие наклон более 10°изгиб или вывал деревьев(881), имеет опасный наклон на линию электропередач

3.3 Порода C диаметр, см 32,  
высота, м 27 возраст, лет 70,**ЗАКЛЮЧЕНИЕ**

*Дерево аварийное, отмечено краской. Структурные изъяны способны привести к падению всего дерева или его части и причинить ущерб населению или государственному имуществу и имуществу граждан и юридических лиц*

С целью предотвращения негативных процессов или снижения ущерба от их воздействия:

Вид мероприятия	Запас дерева куб.м	Порода	Сроки проведения
рубка аварийных деревьев	0,91	C	2018г.

Ведомость перечета аварийных деревьев, назначенных в рубку, прилагается (приложение 4 к Акту).

Мероприятия необходимые для предупреждения повреждения или поражения смежных деревьев:

Своевременное проведение мероприятия и вывозка древесиныДата проведения обследований 21.11.2017г.

Исполнитель работ по проведению лесопатологического обследования:

ФИО Шалимов Г.В.

Подпись



\*Раздел включается в акт в случае проведения лесопатологического обследования аварийных деревьев инструментальным способом



<b>3. Инструментальное обследование аварийных деревьев.</b>	<b>8</b>		
---	----------	--	--

3.1 Координаты расположения аварийного дерева: N **545140,320 E** **380154,240**

3.2 Структурные изъяны, характеризующие аварийность  
Старый сухостой, стволы гнили(350)

Определены по следующим признакам

Старый сухостой, наличие гнили(832), отработано стволовыми вредителями(613), воздействие сильных ветров текущего года, повлекшие наклон более 10°изгиб или вывал деревьев(881), имеет опасный наклон на забор, проездную дорогу внутри СНТ

3.3 Порода C диаметр, см 24 ,  
высота, м 24 возраст, лет 70 ,

### ЗАКЛЮЧЕНИЕ

*Дерево аварийное, отмечено краской. Структурные изъяны способны привести к падению всего дерева или его части и причинить ущерб населению или государственному имуществу и имуществу граждан и юридических лиц*

С целью предотвращения негативных процессов или снижения ущерба от их воздействия:

Вид мероприятия	Запас дерева куб.м	Порода	Сроки проведения
рубка аварийных деревьев	0,47	C	2018г.

Ведомость перечета аварийных деревьев, назначенных в рубку, прилагается (приложение 4 к Акту).

Мероприятия необходимые для предупреждения повреждения или поражения смежных деревьев:  
Своевременное проведение мероприятия и вывозка древесины

Дата проведения обследований 21.11.2017г.  
Исполнитель работ по проведению лесопатологического обследования:

ФИО Шалимов Г.В.

Подпись



\*Раздел включается в акт в случае проведения лесопатологического обследования аварийных деревьев инструментальным способом

**3. Инструментальное обследование аварийных деревьев.**93.1 Координаты расположения аварийного дерева: N **545130,788** E **380154,770**3.2 Структурные изъяны, характеризующие аварийность  
Старый сухостой, стволы гнили(350)

Определены по следующим признакам

Старый сухостой, наличие гнили(832), отработано стволовыми вредителями(613), воздействие сильных ветров текущего года, повлекшие наклон более 10° изгиб или вывал деревьев(881), имеет опасный наклон на забор, проездную дорогу внутри СНТ

3.3 Порода C диаметр, см 28 ,  
высота, м 26 возраст, лет 70 ,**ЗАКЛЮЧЕНИЕ**

*Дерево аварийное, отмечено краской. Структурные изъяны способны привести к падению всего дерева или его части и причинить ущерб населению или государственному имуществу и имуществу граждан и юридических лиц*

С целью предотвращения негативных процессов или снижения ущерба от их воздействия:

Вид мероприятия	Запас дерева куб.м	Порода	Сроки проведения
рубка аварийных деревьев	0,67	C	2018г.

Ведомость перечета аварийных деревьев, назначенных в рубку, прилагается (приложение 4 к Акту).

Мероприятия необходимые для предупреждения повреждения или поражения смежных деревьев:  
Своевременное проведение мероприятия и вывозка древесиныДата проведения обследований 21.11.2017г.

Исполнитель работ по проведению лесопатологического обследования:

ФИО Шалимов Г.В.

Подпись



\*Раздел включается в акт в случае проведения лесопатологического обследования аварийных деревьев инструментальным способом

<b>3. Инструментальное обследование аварийных деревьев.</b>	<u>10</u>		
---	-----------	--	--

3.1 Координаты расположения аварийного дерева: N 545130,657 E 380154,247

3.2 Структурные изъяны, характеризующие аварийность

Старый сухостой, стволы гнили(350),

Определены по следующим признакам

Старый сухостой, наличие гнили(832), отработано стволовыми вредителями(613), воздействие сильных ветров текущего года, повлекшие наклон более 10° изгиб или вывал деревьев(881), имеет опасный наклон на забор, проездную дорогу внутри СНТ

3.3 Порода С диаметр, см 28,  
высота, м 26 возраст, лет 70,

### ЗАКЛЮЧЕНИЕ

*Дерево аварийное, отмечено краской. Структурные изъяны способны привести к падению всего дерева или его части и причинить ущерб населению или государственному имуществу и имуществу граждан и юридических лиц*

С целью предотвращения негативных процессов или снижения ущерба от их воздействия:

Вид мероприятия	Запас дерева куб.м	Порода	Сроки проведения
рубка аварийных деревьев	0,67	С	2018г.

Ведомость перечета аварийных деревьев, назначенных в рубку, прилагается (приложение 4 к Акту).

Мероприятия необходимые для предупреждения повреждения или поражения смежных деревьев:  
Своевременное проведение мероприятия и вывозка древесины

Дата проведения обследований 21.11.2017г.

Исполнитель работ по проведению лесопатологического обследования:

ФИО Шалимов Г.В.

Подпись



\*Раздел включается в акт в случае проведения лесопатологического обследования аварийных деревьев инструментальным способом

<b>3. Инструментальное обследование аварийных деревьев.</b>	<u>11</u>		
---	-----------	--	--

3.1 Координаты расположения аварийного дерева: Н **545130,965** Е **380154,827**

3.2 Структурные изъяны, характеризующие аварийность  
Старый сухостой, стволы гнили(350)

Определены по следующим признакам

Старый сухостой, наличие гнили(832), отработано стволовыми вредителями(613), воздействие сильных ветров текущего года, повлекшие наклон более 10°изгиб или вывал деревьев(881), имеет опасный наклон на забор, проездную дорогу внутри СНТ

3.3 Порода С диаметр, см 36 ,  
высота,м 28 возраст, лет 70 ,

### ЗАКЛЮЧЕНИЕ

*Дерево аварийное, отмечено краской. Структурные изъяны способны привести к падению всего дерева или его части и причинить ущерб населению или государственному имуществу и имуществу граждан и юридических лиц*

С целью предотвращения негативных процессов или снижения ущерба от их воздействия:

Вид мероприятия	Запас дерева куб.м	Порода	Сроки проведения
рубка аварийных деревьев	1,18	С	2018г.

Ведомость перечета аварийных деревьев, назначенных в рубку, прилагается (приложение 4 к Акту).

Мероприятия необходимые для предупреждения повреждения или поражения смежных деревьев:  
Своевременное проведение мероприятия и вывозка древесины

Дата проведения обследований 21.11.2017г.  
Исполнитель работ по проведению лесопатологического обследования:

ФИО Шалимов Г.В.

Подпись 

\*Раздел включается в акт в случае проведения лесопатологического обследования аварийных деревьев инструментальным способом

<b>3. Инструментальное обследование аварийных деревьев.</b>	<u>12</u>		
---	-----------	--	--

3.1 Координаты расположения аварийного дерева: **N** **545130,965 E** **380154,827**

3.2 Структурные изъяны, характеризующие аварийность  
Старый сухостой, стволы гнили(350)

Определены по следующим признакам

Старый сухостой, наличие гнили(832), оработано стволовыми вредителями(613), воздействие сильных ветров текущего года, повлекшие наклон более 10° изгиб или вывал деревьев(881) имеет опасный наклон на забор, проездную дорогу внутри СНТ

3.3 Порода **C** диаметр, см 28 ,  
высота, м 26 возраст, лет 70 ,

### **ЗАКЛЮЧЕНИЕ**

*Дерево аварийное, отмечено краской. Структурные изъяны способны привести к падению всего дерева или его части и причинить ущерб населению или государственному имуществу и имуществу граждан и юридических лиц*

С целью предотвращения негативных процессов или снижения ущерба от их воздействия:

Вид мероприятия	Запас дерева куб.м	Порода	Сроки проведения
рубка аварийных деревьев	0,67	C	2018г.

Ведомость перечета аварийных деревьев, назначенных в рубку, прилагается (приложение 4 к Акту).

Мероприятия необходимые для предупреждения повреждения или поражения смежных деревьев:  
Своевременное проведение мероприятия и вывозка древесины

Дата проведения обследований 21.11.2017г.  
Исполнитель работ по проведению лесопатологического обследования:

ФИО Шалимов Г.В.

Подпись



\*Раздел включается в акт в случае проведения лесопатологического обследования аварийных деревьев инструментальным способом

<b>3. Инструментальное обследование аварийных деревьев.</b>	<u>13</u>		
---	-----------	--	--

3.1 Координаты расположения аварийного дерева: **N** 545140,182 E 380154,962

3.2 Структурные изъяны, характеризующие аварийность

Старый сухостой, стволы гнили(350),

Определены по следующим признакам

Старый сухостой, наличие гнили(832), отработано стволовыми вредителями(613), воздействие сильных ветров текущего года, повлекшие наклон более 10° изгиб или вывал деревьев(881), имеет опасный наклон на забор, проездную дорогу внутри СНТ

3.3 Порода **C** диаметр, см 28,  
 высота, м 26 возраст, лет 70,

### ЗАКЛЮЧЕНИЕ

*Дерево аварийное, отмечено краской. Структурные изъяны способны привести к падению всего дерева или его части и причинить ущерб населению или государственному имуществу и имуществу граждан и юридических лиц*

С целью предотвращения негативных процессов или снижения ущерба от их воздействия:

Вид мероприятия	Запас дерева куб.м	Порода	Сроки проведения
рубка аварийных деревьев	0,67	C	2018г.

Ведомость перечета аварийных деревьев, назначенных в рубку, прилагается (приложение 4 к Акту).

Мероприятия необходимые для предупреждения повреждения или поражения смежных деревьев:  
Своевременное проведение мероприятия и вывозка древесины

Дата проведения обследований 21.11.2017г.

Исполнитель работ по проведению лесопатологического обследования:

ФИО Шалимов Г.В.

Подпись



\*Раздел включается в акт в случае проведения лесопатологического обследования аварийных деревьев инструментальным способом

ПЕРЕЧЕТНАЯ ВЕДОМОСТЬ АВАРИЙНЫХ ДЕРЕВЬЕВ НАЗНАЧЕННЫХ В РУБКУ

№ дерева	Координаты	Порода	Высота, м	Диаметр, см	Запас, куб.м.	Структурные изъяны, характеризирующие аварийность дерева	Мероприятие	Сроки проведения мероприятия
1	545110,767	C	26	28	0,67		Рубка аварийных деревьев	2018г.
	380159,730					350,613,881		
2	545110,767	C	24	24	0,47		Рубка аварийных деревьев	2018г.
	380159,730					350,613		
3	54.5111,204	C	19	16	0,17		Рубка аварийных деревьев	2018г.
	380159,782					350,613		
4	545111,145	C	19	16	0,17		Рубка аварийных деревьев	2018г.
	380159,982					350,613		
5	545111,136	C	26	28	0,67		Рубка аварийных деревьев	2018г.
	380159,956					350,613,881		
6	545111,120	C	26	28	0,67		Рубка аварийных деревьев	2018г.
	380159,952					350,613		
7	545111,140	C	27	32	0,91		Рубка аварийных деревьев	2018г.
	380159,945					350,613,881		
8	545140,320	C	24	24	0,47		Рубка аварийных деревьев	2018г.
	380154,240					350,613,881		
9	545130,788	C	26	28	0,67		Рубка аварийных деревьев	2018г.
	380154,770					350,613,881		
10	545130,657	C	26	28	0,67		Рубка аварийных деревьев	2018г.
	380154,247					350,613,881		
11	545130,965	C	28	36	1,18		Рубка аварийных деревьев	2018г.
	380154,827					350,613,881		
12	545130,965	C	26	28	0,67		Рубка аварийных деревьев	2018г.
	380154,827					350,613,881		
13	545140,182	C	26	28	0,67		Рубка аварийных деревьев	2018г.
	380154,962					350,613,881		

Расшифровка кодов

Причин: 881 - воздействие сильных ветров текущего года, повлекшие наклон более 10° изгиб или вывал деревьев, 350 - стволы гнили  
Признаков: 832 - наличие гнили, 613 - отработано стволовыми вредителями

Исполнитель работ по проведению лесопатологического обследования:

ФИО Шалимов Г.В.

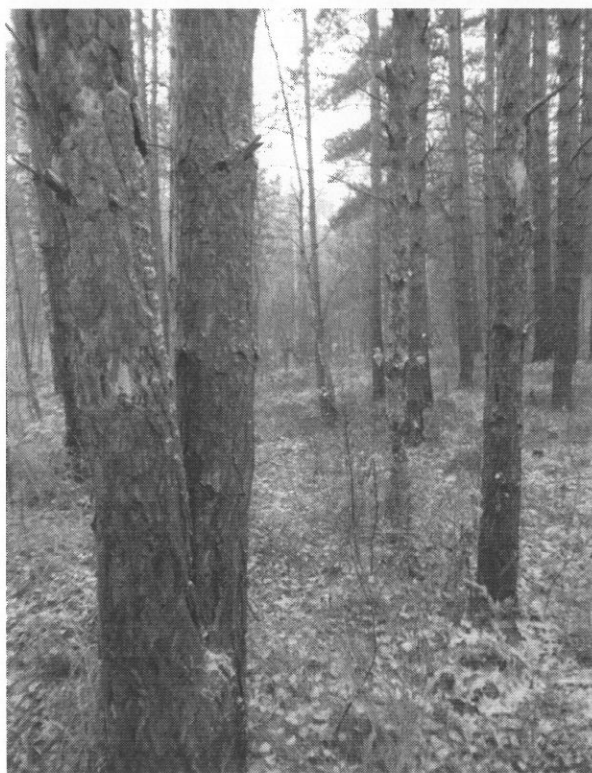


Подпись

01.04.2018

Дата составления документа

Фотоматериал аварийных деревьев  
Ступинское участковое лесничество кв 59 вид 14



1,2,3,4



1,2,3,4,5,6,7



5,6,7



5,6,7





5,7



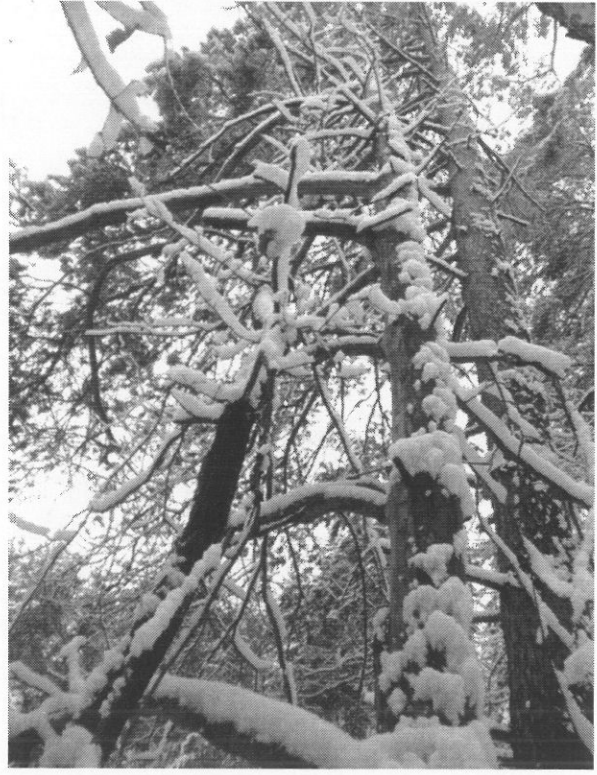
Вид с места расположения аварийных деревьев  
1,2,3,4,5,6,7



8,9,10,11,12,13



8



8



9



9



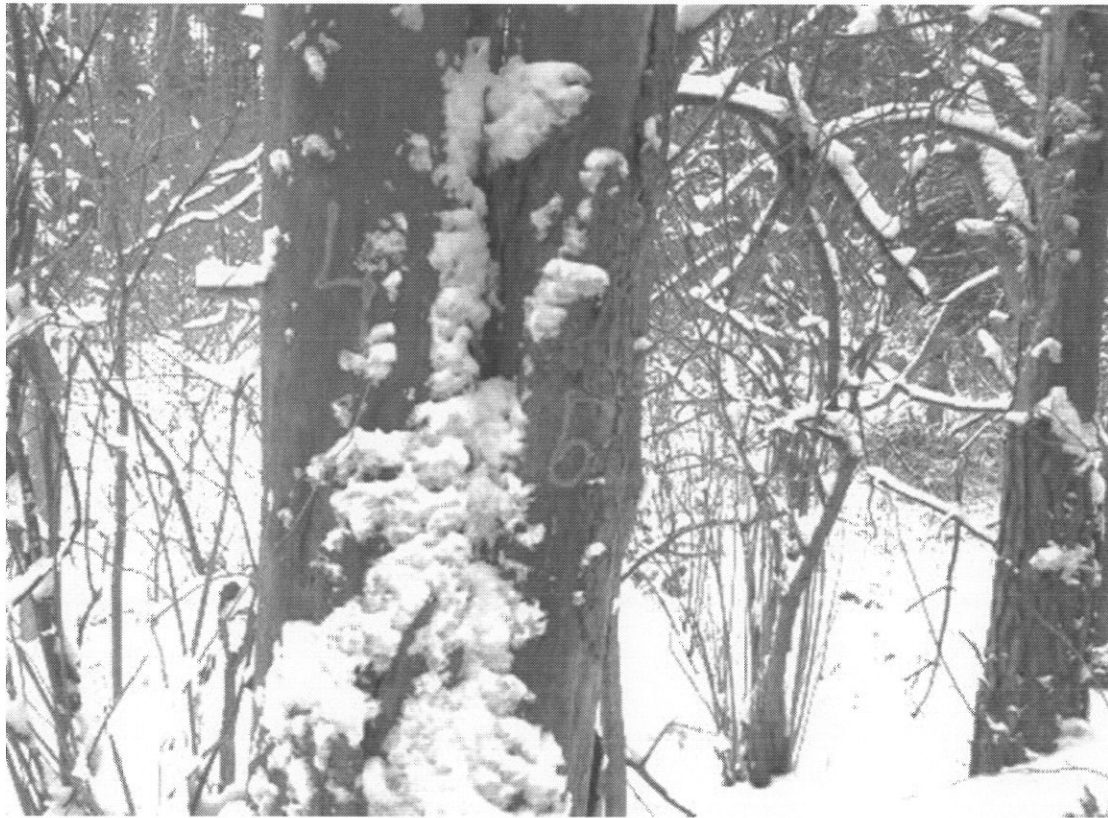
9



10



10



11,12



11



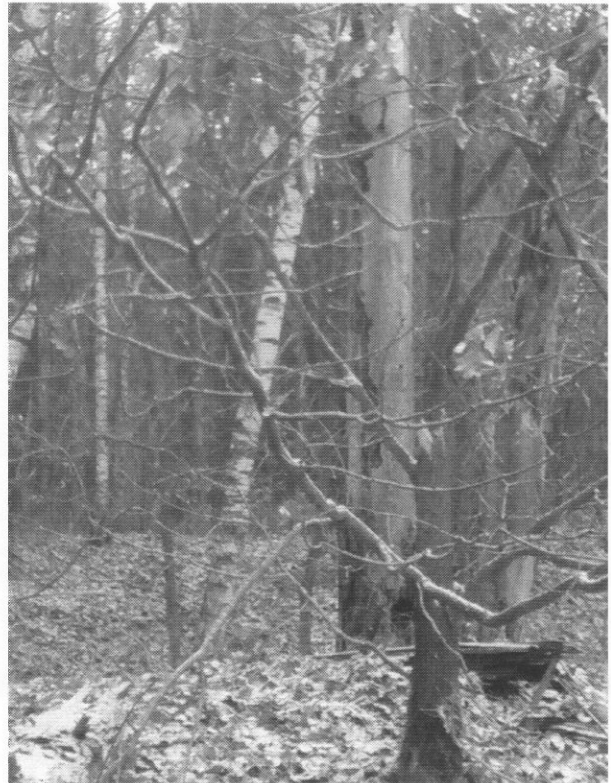
11,12



13



13



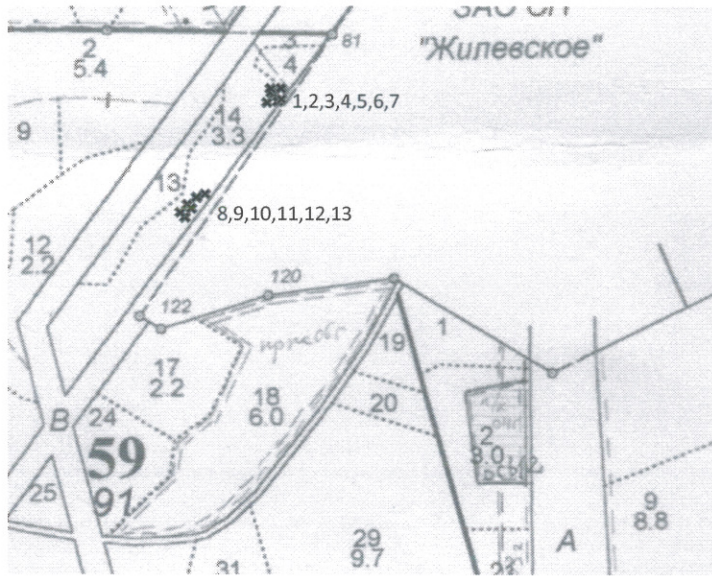
13



Вид с места расположения аварийных деревьев 8,9,10,11,12,13

### Абрис участка

Масштаб 1:10 000



Номер выдела	Ленты (круговой площадки) перечёта				
	№ ленты (площадки)	длина, м	ширина, м	радиус, м	площадь, га

Номера точек	Координаты		Румбы линий	Длина, м
1	545110,767	380159,730		
2	545110,767	380159,730		
3	54.5111,204	380159,782		
4	545111,145	380159,982		
5	545111,136	380159,956		
6	545111,120	380159,952		
7	545111,140	380159,945		
8	545140,320	380154,240		
9	545130,788	380154,770		
10	545130,657	380154,247		
11	545130,965	380154,827		
12	545130,965	380154,827		
13	545140,182	380154,962		

Условные обозначения:

\_\_\_\_\_ граница участка

\* 1

\_\_\_\_\_ расположение аварийных деревьев

Исполнитель работ по проведению лесопатологического обследования:

ФИО Шалимов Г.В.

Подпись

Дата составления документа 01.02.2018

Телефон 84967351421

Директору филиала  
в Рузский лес. Филиалскому  
В. П. см. председателю  
СМТ «Химик-2»  
Александров М. В. находимое  
по адресу М. Д. Емелинский  
р-он д.р. Сажина Яутоль  
с.р. Кутышевский.  
Т. 8-915-364-59.73

Заявление:

Прошу Вас провести лесохозяйственное  
обследование сучьев-ответов деревьев  
граничащих нашей территории,  
которые угрожают жизни людей и  
их имущество.

30.06.20

Иван





Лесничество СТУЛПИНСКОЕ

Категории заповедности ЛЕСОПАРКОВЫЕ ЧАСТИ ЗЕЛЕННЫХ ЗОН

Кварталы 59

№	Лесничества	Состав	Площадь	Возраст	Диаметр	Тип	Полнота	Запас	Класс	Запас	На выдел	Дес. МЗ	Хозяйственный					
1	2	Состав: Подрост, по: Я: Вы: Эле-: Воз: Вы: Ди: Ки: Тр: По: Тип	4: 5 : 6 : 7 : 8 : 9:10:11:12:	13	14	15	16	17	18	19	20	21	22	23	24			
9	2,0	9С1В	1	24	С	В	60	24	26	3	2	1А	СЛМ	0,8	31	62	56	6
<p>подлесок: Р ВРК СРЕДНИЙ  рекреационная характеристика: тип ландшафта ЗАКР. ВЕРТ. СОМКН., класс эстетич. оценки-1, санитар.-тип. оценка-ВЫСОКАЯ,  класс устойчивости-1, деградация лесной среды-2</p>																		
10	2	ПОЛНА ДЛЯ ОТЛДКА																
11	3,3	4В20СЛШПД2С	1	26	В	60	26	24	7	2	1	СЛМ	0,7	23	76	30	15	8
<p>подлесок: ЛШ Р ВРК СРЕДНИЙ  рекреационная характеристика: тип ландшафта ЗАКР. ВЕРТ. СОМКН., класс эстетич. оценки-1, санитар.-тип. оценка-ВЫСОКАЯ,  класс устойчивости-1, деградация лесной среды-2</p>																		
12	2,2	6В20С2С	1	26	В	70	26	24	7	2	1	СЛМ	0,7	23	51	31	10	10
<p>подлесок: ЛШ Р ВРК РЕДКИЙ  рекреационная характеристика: тип ландшафта ЗАКР. ГОР. СОМКН., класс эстетич. оценки-1, санитар.-тип. оценка-ВЫСОКАЯ,  класс устойчивости-1, деградация лесной среды-1</p>																		
13	1,0	10С	1	27	С	110	27	36	6	3	2	СЛМ	0,6	28	28	28	1	1
<p>подлесок: ВРК Р СРЕДНИЙ  рекреационная характеристика: тип ландшафта ЗАКР. ГОР. СОМКН., класс эстетич. оценки-1, санитар.-тип. оценка-ВЫСОКАЯ,  класс устойчивости-1, деградация лесной среды-2</p>																		
14	3,3	8С20С	1	24	С	70	24	26	4	2	1	СЛМ	0,8	31	102	82	20	20
<p>подлесок: Р ВРК СРЕДНИЙ  рекреационная характеристика: тип ландшафта ЗАКР. ГОР. СОМКН., класс эстетич. оценки-1, санитар.-тип. оценка-ВЫСОКАЯ,  класс устойчивости-1, деградация лесной среды-2</p>																		
15	3,0	8С2Е	1	25	С	80	25	32	4	2	1	СЛМ	0,7	29	87	70	17	17
<p>подлесок: Р ВРК СРЕДНИЙ  рекреационная характеристика: тип ландшафта ЗАКР. ГОР. СОМКН., класс эстетич. оценки-1, санитар.-тип. оценка-ВЫСОКАЯ,  класс устойчивости-1, деградация лесной среды-2</p>																		

УСТР. МЕСТ ОТД

КОЛЛЕЖ ВЕРНА  
ГЛАВНЫЙ БУХГАЛТЕР  
РАБОДА М.Б.

