



УТВЕРЖДАЮ:

Должность: Заместитель председателя
Комитета лесного хозяйства
Московской области

Ф.И.О: А.В. Прокопченко

Дата: 27.06.2018

Акт
лесопатологического обследования № 904

лесных насаждений Егорьевское лесничества (лесопарка)
Московской области (субъект Российской Федерации)

Способ лесопатологического обследования: 1. Визуальный
2. Инструментальный

Место проведения

Участковое лесничество	Урочище (дача)	Квартал (кварталы)	Выдел (выделы)	Площадь, га
Юбилейное		18	25	8,4

Лесопатологическое обследование проведено на общей площади 8,4 га.

1. Визуальное лесопатологическое обследование.*

Наземное

Дистанционное

1.1. На площади 8,4 га фактическая таксационная характеристика лесного насаждения соответствует (не соответствует) таксационному описанию (нужное подчеркнуть). Причины несоответствия _____

Список участков с выявленными несоответствиями приведён в приложении 1 к настоящему Акту.

1.2. Лесные насаждения с нарушенной и утраченной устойчивостью выявлены на площади (га): 6,1

Участковое лесничество	Урочище (дача)	Площадь, га		Причина ослабления (гибели)
		с нарушенной устойчивостью	с утраченной устойчивостью	
Юбилейное кв 18 выд.25	-	-	6,1	короед-типограф (343), стволые гнили(350), ветровал(821), бурелом(822), трутовик настоящий(355), трутовик ложный осиновый(358)
Итого:				

Состояние обследованных лесных насаждений приведено в приложениях 1.1-1.4 к Акту в зависимости от метода проведения ЛПО.

1.3. В обследованных лесных участках прогнозируется:

Прогноз	Площадь, га
Ослабление лесных насаждений	-
Усыхание лесных насаждений различной степени	-
Развитие очагов вредных организмов	-

1.4. Обнаружено загрязнение лесного участка отходами и выбросами: промышленными
бытовыми

Вид загрязнения	Размеры загрязнения			Объём, кубм	Площадь загрязнения, га
	длина, м	ширина, м	высота, м		
-	-	-	-	-	-
-	-	-	-	-	-

ЗАКЛЮЧЕНИЕ

Оценка текущего санитарного и лесопатологического состояния лесных насаждений, назначенные профилактические мероприятия по защите лесов, агитационные мероприятия:

Лесоустройство 2000 г.

Состав насаждения по данным таксационного описания: 6Е2С2Б+ОС

Состояние насаждения на площади 2,3 га удовлетворительное

С целью предотвращения негативных процессов или снижения ущерба от их воздействия следует проводить надзор за состоянием насаждения в течение года.

Состояние насаждения на площади 6,1 га с утраченной устойчивостью

С целью предотвращения негативных процессов или снижения ущерба от их воздействия назначается проведение сплошной санитарной рубки на площади 6,1 га.

Исполнитель работ по проведению лесопатологического обследования:

ФИО Почечуй А.С.

Подпись _____



*Раздел включается в акт, в случае проведения лесопатологического обследования визуальным способом.

2. Инструментальное обследование лесного участка.

2.1 Фактическая таксационная характеристика лесного насаждения соответствует таксационному описанию. Причины несоответствия:

Ведомость лесного участка с выявленными несоответствиями таксационным описаниям приведена в приложении № 1 к Акту

2.2 Состояние насаждений: с нарушенной устойчивостью
с утраченной устойчивостью

причины повреждения: Повреждено (заселено и отработано) короедом-типографом(343), ветровал(821), стволы гнили(350), бурелом(822), трутовик настоящий(355), трутовик ложный осиновый(358)

Заселено (отработано) стволовыми вредителями:

Вид вредителя	Порода	Встречаемость (% заселенных (в т.ч. отработанных) деревьев)	Степень заселения (слабая, средняя, сильная)
Короед-типограф	Е	41,2	Средняя
-	-	-	-
-	-	-	-

Повреждено огнем:

Вид пожара	Порода	Состояние корневых		Состояние корневой		Подсушивание луба	
		% поврежденных огнём корней	% деревьев с данным повреждением	ожог корневой шейки по окружности (1/4;2/4;3/4;более 3/4)	% деревьев с данным повреждением	по окружности (1/4;2/4;3/4;более 3/4)	% деревьев с данным повреждением
-	-	-	-	-	-	-	-

Заражено болезнями:

Вид болезни	Порода	Встречаемость (% зараженных деревьев)	Степень заражения (слабая, средняя, сильная)
Стволы гнили	С	8,9	Единичная
Трутовик настоящий	Б	19,4	Слабая
Трутовик ложный осиновый	Ос	3,3	Единичная
-	-	-	-
-	-	-	-
-	-	-	-

2.3. Выборке подлежит 74 % деревьев,

в том числе:

ослабленных 0 % (причины назначения) _____ ;

сильно ослабленных 0 % (причины назначения) _____ ;

усыхающих 0 % (причины назначения) _____ ;

свежего сухостоя 0 %;

в том числе: свежего ветровала 0 %;

свежего бурелома 0 %;

в том числе: старого ветровала 10 %;

старого бурелома 8 %;
старого сухостоя 56 %;
аварийных 0 %;

2.4. Полнота лесного насаждения после уборки деревьев, подлежащих рубке, составит 0,18.
Критическая полнота для данной категории лесных насаждений составляет 0,5.

Заключение

С целью предотвращения негативных процессов или снижения ущерба от воздействия назначено:

Участковое лесничество	Урочище (дача)	Квартал (кварталы)	Выдел (выделы)	Площадь, га	Вид мероприятия	Площадь мероприятия, га	Порода	Запас на выделе куб. м.	Крайние сроки проведения
Юбилейное	-	18	25	8,4	СРС	6,1	Е	1414	2020

Ведомость перечета деревьев, назначенных в рубку, и абрис лесного участка прилагаются (приложения 2 и 3 к Акту).

Меры по обеспечению возобновления: лесные культуры

Мероприятия, необходимые для предупреждения повреждения или поражения смежных насаждений:

С целью предотвращения негативных процессов или снижения ущерба от их воздействия назначается проведение сплошной санитарной рубки на площади 2,7 га

Технология рубок: - сплошно-лесосечная, согласно технологической карте.

Мероприятия, необходимые для предупреждения повреждения или поражения смежных насаждений: своевременное проведение проектируемых мероприятий, проведение в минимально возможные сроки в зимний период.

Крайние сроки проведения мероприятия - 2020 г.

Сведения для расчёта степени повреждения:

год образования старого сухостоя 2012-2013 ;

основная причина повреждения древесины отработано короедом-типографом в прошлые годы

Дата проведения обследований 26.06.2014.

Исполнитель работ по проведению лесопатологического обследования:

ФИО Почечуй А.С. Подпись

** Раздел включается в акт в случае проведения лесопатологического обследования инструментальным способом.



Ведомость лесных участков с выявленными несоответствиями таксационным описаниям

Источник данных	Год проведения лесосурейства	Номер квартала	Номер выдела	Площадь выдела, га	Целевое назначение лесов	Категория защитных лесов	Номер лесопатологического выдела	Площадь лесопатологического выдела, га	Таксационная характеристика										Заложено п/п	
									состав	порода	возраст, лет	средняя высота, м	средний диаметр, см	тип леса	тип условий местопрорастания (ТУМ)	полнота	бонитет	запас, куб. м/га*	количество пробных площадей, шт.	общая площадь пробных площадей, га
ТО	2000	18	25	8,4	защитные	лесопарковые части зелёных зон	1	8,4	6Е2С2Б+ОС	Е	95	28	36	СЧРМ	В3	0,7	1	400	1	8,4
Ф	2000	18	25	8,4	защитные	лесопарковые части зелёных зон	1	6,1	6Е2С2Б+ОС	Е	95	28	36	СЧРМ	В3	0,7	1	226	1	6,1

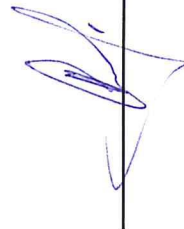
Примечание:

ТО - таксационные описания

Ф - фактическая характеристика лесного насаждения

Исполнитель работ по проведению лесопатологического обследования:

ФИО _____ Почечуй А.С. _____ Подпись



Результаты проведения лесопатологического обследования лесных насаждений за 2017 г.

21.06.17

2017 г.

(месяц)

Егорьевское

Московская область

Лесничество (лесопарк)

Субъект Российской Федерации

Юбилейное

Урочище (лесная дача)

1	2	3	4	5	6	7	Таксационная характеристика лесного насаждения								17	Распределение деревьев по категориям состояния, % от запаса										30	31	32	33	34				
							8	9	10	11	12	13	14	15		16	18	19	20	21	22	23	24	25	26						27	28	29	
Номер квартала	Номер выдела	Площадь выдела, га	Целевое назначение лесов	Категория защитных лесов	Номер лесопатологического выдела	Площадь лесопатологического выдела, га	состав	порода	возраст	средняя высота, м	средний диаметр, см	тип леса	полнота	бонитет	запас, куб. м/га*	число деревьев на пробе, шт.	без признаков ослабления	ослабленные	ослабленные	сильно ослабленные	усыхающие	свежий сухойстой	старый сухойстой	свежий ветровал	старый ветровал	свежий бурелом	старый бурелом	аварийные деревья	Признаки повреждения деревьев	Доля поврежденных деревьев, %	Причина ослабления, повреждения	Поджег рубке, %	вид	Назначенные мероприятия
18	25	8,4	защитные	лесопарковые части зеленых зон	1	6,1	6Б2С2Б+ОС	Е	95	28	36	СРМ	0,7	1	226	1809	26	0	0	0	0	0	10	0	8	0	614,218,206,832,801	74	343,822,821,350,355,358	74	СРС	6,1	площадь, га	

Показатели, не соответствующие таксационному описанию отмечаются «*».

Исполнитель работ по проведению лесопатологического обследования:

ФИО Почечуй А.С.

Подпись

Дата составления документа 26.06.2017

Телефон 8-985-465-38-45

Результаты проведения лесопатологического обследования в лесных насаждениях,
повреждённых вредителями леса (хвое-листогрызущими) за июль 2017 г.

Субъект Российской Федерации Московская область Лесничество (лесопарк) Егорьевское
Участковое лесничество Юбилейное Урочище (лесная дача) _____

1	2	3	4	5	6	7	Таксационная характеристика лесного насаждения								17	18	Распределение деревьев по степени объедания кроны, % от числа стволов				23	Назначенные мероприятия				
							8	9	10	11	12	13	14	15			16	19	20	21		22	24	25	26	
Номер квартала	Номер выдела	Площадь выдела, га	Целевое назначение лесов	Категория защитных лесов	Номер лесопатологического выдела	Площадь лесопатологического выдела, га	Состав	Порода	Возраст	Средняя высота, м	Средний диаметр, см	Тип леса	Плотность	Бонитет	Запас, куб. м/га	Вид вредителя	Доля повреждённых деревьев, % от количества	до 25	26-49	50-75	более 75	Фаза развития вредителя	Вид	Площадь, га	Сроки проведения	
-	-	-	-	-	-	-	-	-	-	-	-	-	-	-	-	-	-	-	-	-	-	-	-	-	-	-
-	-	-	-	-	-	-	-	-	-	-	-	-	-	-	-	-	-	-	-	-	-	-	-	-	-	-

Показатели, не соответствующие таксационному описанию отмечаются «*».
Исполнитель работ по проведению лесопатологического обследования:

ФИО Почечуй А.С. Подпись 

Дата составления документа 26.06.2017 Телефон 8-985-465-38-45

**Результаты проведения лесопатологических обследований лесных насаждений
с использованием авиационных средств**

Субъект Российской Федерации Московская область Лесничество (лесопарк) Егорьевское
 Участковое лесничество Юбилейное Урочище (лесная дача) _____
 Государственный и регистрационный знаки летательного аппарата _____
 Изготовитель, тип летательного аппарата _____
 Серийный идентификационный номер воздушного судна _____

Дата вылета _____ Местное время вылета _____ Пункт вылета _____ Время полёта _____

Номер квартала	Номер выдела	Номер лесопатологического выдела	Площадь лесопатологического выдела, га	Перечень таксационных выделов, входящих в лесопатологический выдел	Повреждаемая порода	Доля усыхающих и погибших деревьев, %										Степень повреждения полога, %		Тип распределения повреждённых (погибших) деревьев (равномерное, групповое, куртинное, сплошное усыхание (повреждение))	18 Причина повреждения	Назначенные мероприятия	
						7 Усыхающие	8 свежий сухостой	9 старый сухостой	10 свежий ветровал	11 свежий бурелом	12 старый ветровал	13 старый бурелом	14 аварийные деревья	15 дефолция	16 декорация	17	18			19 вид	20 площадь, га
1	2	3	4	5	6	7	8	9	10	11	12	13	14	15	16	17	18	19	20	21	
-	-	-	-	-	-	-	-	-	-	-	-	-	-	-	-	-	-	-	-	-	-
-	-	-	-	-	-	-	-	-	-	-	-	-	-	-	-	-	-	-	-	-	-

Исполнитель работ по проведению лесопатологических обследований:

ФИО Почечуй А.С. Подпись _____

Дата составления документа 26.06.2018

Телефон 8-985-465-38-45

Ведомость перечета деревьев назначенных в рубку

ВРЕМЕННАЯ ПРОБНАЯ ПЛОЩАДЬ № _____

Субъект Российской Федерации Московская область

Лесничество (лесопарк) Юбилейное . Квартал 18 . Выдел 25

Площадь 6,1 га, _____ .

Номер очага вредных организмов 1 Размер пробной площади 6,1 га.

Таксационная характеристика:

тип леса СЧРМ состав 6Е2С2Б+ОС возраст 95 бонитет 1

полнота 0,7 запас на га 226 возобновление лесные культуры

Время и причина ослабления лесного насаждения:

Повреждено (заселено и отработано) короедом-типографом(343), стволовые гнили(350), ветровал(821), бурелом(822), трутовик настоящий(355), трутовик ложный осиновый(358)

Тип очага вредных организмов: эпизодический, хронический (подчеркнуть).

Фаза развития очага вредных организмов: начальная, нарастания численности, собственно вспышка, кризис (подчеркнуть). затухший очаг

Состояние лесного насаждения, намечаемые мероприятия:

Состояние насаждения - с утраченной устойчивостью на площади 6,1 га

С целью предотвращения негативных процессов или снижения ущерба от их воздействия

назначается проведение сплошной санитарной рубки на площади 6,1 га.

Мероприятия, необходимые для предупреждения повреждения или поражения смежных насаждений: своевременное проведение проектируемых мероприятий, проведение в минимально возможные сроки в зимний период.

Рубку проводить с сохранением биологически устойчивых групп сосны.

Меры по обеспечению возобновления: лесные культуры.

Исполнитель работ по проведению лесопатологического обследования:

ФИО Почечуй А.С.

Подпись _____

Дата составления документа 26.06.2014

Телефон _____

8-985-465-38-45

ВЕДОМОСТЬ ПЕРЕЧЕТА ДЕРЕВЬЕВ

Итого:

ступени толщины, см	Количество деревьев по категориям состояния, шт.																Всего деревьев по ступеням	
	I	II	III	IV		V		VI			ветровал, бурелом			аварийные деревья			шт.	в т.ч. подлежат рубке, %
				НЗ	З	НЗ	З	НЗ	З	О	НЗ	З	О	НЗ	З	О		
1	2	3	4	5	6	7	8	9	10	11	12	13	14	15	16	17	18	19
12	59							44		61							164	64
16	76							68		55			56				255	70
20	62							87		54			47				250	75
24	37							112		49			33				231	84
28	39							95		51	6		18				209	81
32	63							76		59	8		25				231	73
36	45							30		45	2		41				163	72
40	38							24		24	1		36				123	69
44	33							18		19			19				89	63
48 и более	20							20		29			25				94	79
Итого	472							574		446	17		300				1809	74
Итого, %	26							31		25	1		17				100	74
Запас ,куб. м	367,5							438,4		353,5	14,2		240,4				1414	74
Итого, % от запаса	26							31		25	1		17				100	74

Порода: Ель

ступени толщины, см	Количество деревьев по категориям состояния, шт.																Всего деревьев по ступеням	
	I	II	III	IV		V		VI			ветровал, бурелом			аварийные деревья			шт.	в т.ч. подлежат рубке, %
				НЗ	З	НЗ	З	НЗ	З	О	НЗ	З	О	НЗ	З	О		
1	2	3	4	5	6	7	8	9	10	11	12	13	14	15	16	17	18	19
12	56									61							117	52
16	61									55			56				176	63
20	57									54			47				158	64
24	28									49			33				110	75
28	31									51			18				100	69
32	29									59			25				113	74
36	15									45			41				101	85
40	6									24			36				66	91
44	5									19			19				43	88
48 и более										29			25				54	100
Итого	288									446			300				1034	72
Итого, %	28									43			29				100	72
Запас ,куб. м	235,2									361,2			243,6				840	72
Итого, % от запаса	28									43			29				100	72

Порода: Сосна

ступени толщины, см	Количество деревьев по категориям состояния, шт.																Всего деревьев по ступеням		
	I	II	III	IV		V		VI			ветровал, бурелом			аварийные деревья			шт.	в т.ч. подлежат рубке, %	
				НЗ	З	НЗ	З	НЗ	З	О	НЗ	З	О	НЗ	З	О			
1	2	3	4	5	6	7	8	9	10	11	12	13	14	15	16	17	18	19	
12																			
16	3							18										21	86
20								19										19	100
24	2							30										32	94
28	6							33										39	85
32	15							22										37	59
36	23							11										34	32
40	23							10										33	30
44	25							9										34	26
48 и более	20							10										30	33
Итого	117							162										279	58
Итого, %	42							58										100	58
Запас, куб. м	109,2							150,8										260	58
Итого, % от запаса	42							58										100	58

Порода: Берёза

ступени толщины, см	Количество деревьев по категориям состояния, шт.																Всего деревьев по ступеням		
	I	II	III	IV		V		VI			ветровал, бурелом			аварийные деревья			шт.	в т.ч. подлежат рубке, %	
				НЗ	З	НЗ	З	НЗ	З	О	НЗ	З	О	НЗ	З	О			
1	2	3	4	5	6	7	8	9	10	11	12	13	14	15	16	17	18	19	
12	3							44										47	94
16	12							48										60	80
20	5							57										62	92
24	7							66										73	90
28	2							52			6							60	97
32	19							45			8							72	74
36	7							12			2							21	67
40	9							10			1							20	55
44	3							8										11	73
48 и более								10										10	100
Итого	67							352			17							436	85
Итого, %	15							81			4							100	85
Запас, куб. м	43,9							237,2			11,7							292,8	85
Итого, % от запаса	15							81			4							100	85

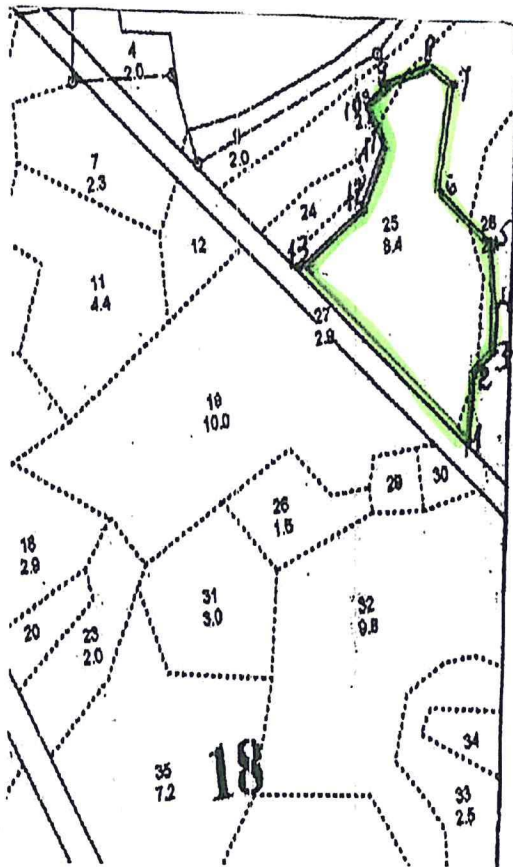
Порода: Осина

ступени толщины, см	Количество деревьев по категориям состояния, шт.																Всего деревьев по ступеням		
	I	II	III	IV		V		VI			ветровал, бурелом			аварийные деревья			шт.	в т.ч. подлежат рубке, %	
				НЗ	З	НЗ	З	НЗ	З	О	НЗ	З	О	НЗ	З	О			
1	2	3	4	5	6	7	8	9	10	11	12	13	14	15	16	17	18	19	
12																			
16								2										2	100
20								11										11	100
24								16										16	100
28								10										10	100
32								9										9	100
36								7										7	100
40								4										4	100
44								1										1	100
48 и более																			
Итого								60										60	100
Итого, %								100										100	100
Запас ,куб. м								21										21,2	100
Итого, % от запаса								100										100	100

Примечание: НЗ - незаселенное, З - заселенное, О - отработанное вредителями.

М 1:10000

Абрис участка



Номер выдела	Ленты (круговой площадки) перечёта				
	№ ленты (площадки)	длина, м	ширина, м	радиус, м	площадь, га

Номера точек	Координаты	Румбы линий	Длина, м
0-1		СЗ-55	83
1-2		СВ-67	64
2-3		СВ-42	23
3-4		СВ-2	56
4-5		СЗ-6	53
5-6		СЗ-53	112
6-7		СВ-3	124
7-8		СЗ-51	28
8-9		ЮЗ-75	70
9-10		ЮЗ-37	45
10-11		ЮВ-31	37
11-12		ЮЗ-23	80
12-13		ЮЗ-53	109
13-1		ЮВ-55	342

Условные обозначения: _____ -граница участка

Исполнитель работ по проведению лесопатологического обследования:

ФИО Почечуй А.С.

Подпись

Дата составления документа

26.06.2014

Телефон

8-985-465-38-45