

Должность:



Ф.И.О:

Дата:

Акт
лесопатологического обследования № 901

лесных насаждений Егорьевское лесничества (лесопарка)
Московской области (субъект Российской Федерации)

Способ лесопатологического обследования: 1. Визуальный
2. Инструментальный

Место проведения

Участковое лесничество	Урочище (дача)	Квартал (кварталы)	Выдел (выделы)	Площадь, га
Юбилейное		39	7	10,5

Лесопатологическое обследование проведено на общей площади 10,5 га.

1. Визуальное лесопатологическое обследование.*

Наземное

Дистанционное

1.1. На площади 10,5 га фактическая таксационная характеристика лесного насаждения соответствует (не соответствует) таксационному описанию (нужное подчеркнуть). Причины несоответствия _____

Список участков с выявленными несоответствиями приведён в приложении 1 к настоящему Акту.

1.2. Лесные насаждения с нарушенной и утраченной устойчивостью выявлены на площади (га): 0,9 0,2

Участковое лесничество	Урочище (дача)	Площадь, га		Причина ослабления (гибели)
		с нарушенной устойчивостью	с утраченной устойчивостью	
Юбилейное кв 39 выд.7	-	-	0,2	короед-типограф (343), ветровал(821), бурелом(822)
Итого:				

Состояние обследованных лесных насаждений приведено в приложениях 1.1-1.4 к Акту в зависимости от метода проведения ЛПО.

1.3. В обследованных лесных участках прогнозируется:

Прогноз	Площадь, га
Ослабление лесных насаждений	-
Усыхание лесных насаждений различной степени	-
Развитие очагов вредных организмов	-

1.4. Обнаружено загрязнение лесного участка отходами и выбросами: промышленными
бытовыми

Вид загрязнения	Размеры загрязнения			Объём, кубм	Площадь загрязнения, га
	длина, м	ширина, м	высота, м		
-	-	-	-	-	-
-	-	-	-	-	-

ЗАКЛЮЧЕНИЕ

Оценка текущего санитарного и лесопатологического состояния лесных насаждений, назначенные профилактические мероприятия по защите лесов, агитационные мероприятия:

Лесоустройство 2000 г.

Состав насаждения по данным таксационного описания: 8ОС1Б1Е

Состояние насаждения на площади 10,3 га удовлетворительное

С целью предотвращения негативных процессов или снижения ущерба от их воздействия-надзор за состоянием насаждения в течение года.

Состояние насаждения на площади 0,2 га с утраченной устойчивостью

С целью предотвращения негативных процессов или снижения ущерба от их воздействия назначается проведение сплошной санитарной рубки на площади 0,2 га.

Исполнитель работ по проведению лесопатологического обследования:

ФИО Почечуй А.С.

Подпись _____

*Раздел включается в акт, в случае проведения лесопатологического обследования визуальным способом.

2. Инструментальное обследование лесного участка.

2.1 Фактическая таксационная характеристика лесного насаждения соответствует таксационному описанию. Причины несоответствия:

Ведомость лесного участка с выявленными несоответствиями таксационным описаниям приведена в приложении № 1 к Акту

2.2 Состояние насаждений: с нарушенной устойчивостью
с утраченной устойчивостью

причины повреждения: Повреждено (заселено и оработано) короедом-типографом(343), ветровал(821), стволые гнили(350), бурелом(822)

Заселено (оработано) стволовыми вредителями:

Вид вредителя	Порода	Встречаемость (% заселенных (в т.ч. оработанных) деревьев)	Степень заселения (слабая, средняя, сильная)
Короед-типограф	Е	45,7	Средняя
-	-	-	-
-	-	-	-

Повреждено огнем:

Вид пожара	Порода	Состояние корневых		Состояние корневой		Подсушивание луба	
		% повреждённых огнём корней	% деревьев с данным повреждением	ожог корневой шейки по окружности (1/4;2/4;3/4;более 3/4)	% деревьев с данным повреждением	по окружности (1/4;2/4;3/4;более 3/4)	% деревьев с данным повреждением
-	-	-	-	-	-	-	-

Заражено болезнями:

Вид болезни	Порода	Встречаемость (% зараженных деревьев)	Степень заражения (слабая, средняя, сильная)
-	-	-	-
-	-	-	-
-	-	-	-
-	-	-	-
-	-	-	-
-	-	-	-

2.3. Выборке подлежит 63 % деревьев,

в том числе:

ослабленных 0 % (причины назначения) _____ ;

сильно ослабленных 0 % (причины назначения) _____ ;

усыхающих 0 % (причины назначения) _____ ;

свежего сухостоя 0 %;

в том числе: свежего ветровала 0 %;

свежего бурелома 0 %;

в том числе: старого ветровала 3 %;

старого бурелома 0 %;
старого сухостоя 60 %;
аварийных 0 %;

2.4. Полнота лесного насаждения после уборки деревьев, подлежащих рубке, составит 0,26 .
Критическая полнота для данной категории лесных насаждений составляет 0,5 .

Заключение

С целью предотвращения негативных процессов или снижения ущерба от воздействия назначено:

Участковое лесничество	Урочище (дача)	Квартал (кварталы)	Выдел (выделы)	Площадь, га	Вид мероприятия	Площадь мероприятия, га	Порода	Запас на выделе куб. м.	Крайние сроки проведения
Юбилейное	-	39	7	10,5	СРС	0,2	Е	41,5	2020

Ведомость перечета деревьев, назначенных в рубку, и абрис лесного участка прилагаются (приложения 2 и 3 к Акту).

Меры по обеспечению возобновления: лесные культуры

Мероприятия, необходимые для предупреждения повреждения или поражения смежных насаждений:

С целью предотвращения негативных процессов или снижения ущерба от их воздействия

назначается проведение сплошной санитарной рубки на площади 0,2 га

Технология рубок: - сплошно-лесосечная, согласно технологической карте.

Мероприятия, необходимые для предупреждения повреждения или поражения смежных

насаждений: своевременное проведение проектируемых мероприятий, проведение в минимально

возможные сроки в зимний период.

Крайние сроки проведения мероприятия - 2020 г.

Сведения для расчёта степени повреждения:

год образования старого сухостоя 2012-2013 ;

основная причина повреждения древесины отработано короедом-типографом в прошлые годы

Дата проведения обследований 26.06.2014 .

Исполнитель работ по проведению лесопатологического обследования:

ФИО Почечуй А.С. Подпись

** Раздел включается в акт в случае проведения лесопатологического обследования инструментальным способом.



Ведомость лесных участков с выявленными несоответствиями таксационным описаниям

Источник данных	Год проведения лесосурьейства	Номер квартала	Номер выдела	Площадь выдела, га	Целевое назначение лесов	Категория защитных лесов	Номер лесопатологического выдела	Площадь лесопатологического выдела, га	Таксационная характеристика										Заложено п/п			
									состав*	порода*	возраст, лет*	средняя высота, м*	средний диаметр, см	тип леса	тип условий местопрорастания (ТVM)	полнота	бонитет	запас, куб. м/га*	количество пробных площадей, шт.	общая площадь пробных площадей, га		
ТО	2000	39	7	10,5	защитные	лесопарковые части зелёных зон	1	10,5	выдела, га	состав*	8ОС1Б1Е	Ос	65	27	28	ССЛМ	В2	0,7	1	290	1	10,5
Ф	2000	39	7	10,5	защитные	лесопарковые части зелёных зон	1	0,2	выдела	состав*	7Е1С2Ос+Б	Е	80	24	28	ССЛМ	В2	0,7	1	208	1	0,2

Примечание:

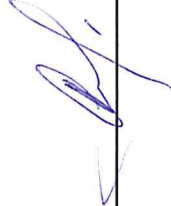
ТО - таксационные описания

Ф - фактическая характеристика лесного насаждения

Исполнитель работ по проведению лесопатологического обследования:

ФИО Почечуй А.С.

Подпись



Результаты проведения лесопатологического обследования лесных насаждений за 2017 г.

Субъект Российской Федерации Московская область Лесничество (лесопарк) Егорьевское
Участковое лесничество Юбилейное Урочище (лесная дача) _____

1	2	3	4	5	6	7	Таксационная характеристика лесного насаждения								17	Распределение деревьев по категориям состояния, % от запаса										30	31	32	Назначенные мероприятия						
							8	9	10	11	12	13	14	15		16	18	19	20	21	22	23	24	25	26				27	28	33	34			
Номер квартала	Номер выдела	Площадь выдела, га	Целевое назначение лесов	Категория защитных лесов	Номер лесопатологического выдела	Площадь лесопатологического выдела, га	состав*	порода*	возраст*	средняя высота, м*	средний диаметр, см	тип леса	полнота	бонитет	запас, куб. м/га*	Число деревьев на пробе, шт.	без признаков ослабления	ослабленная	ослабленные	сильно ослабленные	усыхающие	свежий сухойстой	старый сухойстой	свежий ветровал	старый ветровал	свежий бурелом	старый бурелом	аварийные деревья	Признаки повреждения деревьев	Доля повреждённых деревьев, %	Причина ослабления, повреждена	Поджегит рубке, %	вид	площадь, га	
39	7	10,5	защитные	лесопарковые части земельных зон	1	0,2	7Е1С20с+Б	Е	80	24	28	СЛМ	0,7	1	208	35	37	0	0	0	0	0	0	3	0	0	0	0	614,218,206,	63	343,822,821,	63	СРС	0,2	

Показатели, не соответствующие таксационному описанию отмечаются «*».
Исполнитель работ по проведению лесопатологического обследования:

Ф.И.О. Почечуй А.С. Подпись [подпись]
Дата составления документа 26.08.2017 Телефон 8-985-465-38-45

**Результаты проведения лесопатологического обследования в лесных насаждениях,
повреждённых вредителями леса (хвое-листогрызущими) за ИЮНЬ 2017 г.**

Субъект Российской Федерации Московская область, Лесничество (лесопарк) Егорьевское
 Участковое лесничество Юбилейное Урочище (лесная дача) _____.

1	2	3	4	5	6	7	Таксационная характеристика лесного насаждения						17	18	Распределение деревьев по степени объедания кроны, % от числа стволов				Назначенные мероприятия							
							8	9	10	11	12	13			14	15	16	19	20	21	22	23	24	25	26	
Номер квартала	Номер выдела	Площадь выдела, га	Целевое назначение лесов	Категория защитных лесов	Номер лесопатологического выдела	Площадь лесопатологического выдела, га	состав	порода	Возраст	средняя высота, м	средний диаметр, см	тип леса	полнота	бонитет	запас, куб. м/га	Вид вредителя	Доля повреждённых деревьев, % от количества	до 25	26-49	50-75	более 75	Фаза развития вредителя	вид	площадь, га	Сроки проведения	
-	-	-	-	-	-	-	-	-	-	-	-	-	-	-	-	-	-	-	-	-	-	-	-	-	-	-

Показатели, не соответствующие таксационному описанию отмечаются «*».
 Исполнитель работ по проведению лесопатологического обследования:

ФИО Почечуй А.С. Подпись 

Дата составления документа 26.06.2018 Телефон 8-985-465-38-45

**Результаты проведения лесопатологических обследований лесных насаждений
с использованием авиационных средств**

Субъект Российской Федерации Московская область Лесничество (лесопарк) Егорьевское
 Участковое лесничество Юбилейное Урочище (лесная дача) _____
 Государственный и регистрационный знаки летательного аппарата _____
 Изготовитель, тип летательного аппарата _____
 Серийный идентификационный номер воздушного судна _____

Дата вылета _____ Местное время вылета _____ Пункт вылета _____ Время полёта _____

Номер квартала	Номер выдела	Номер лесопатологического выдела	Площадь лесопатологического выдела, га	Лесенъ такапацнонныа выделов, входоуах в лесопатологический выдел	Повреждаемая порода	Доля усыхающих и погибших деревьев, %							Степень повреждения полога, %		Тип распределения повреждённых (погибших) деревьев (равномерное, групповое, куртинное, сплошное усыхание (повреждение))	Причина повреждения	Назначенные мероприятия							
						усыхающие	свежий сухостой	старый сухостой	свежий ветровал	старый ветровал	старый бурелом	аварийные деревья	дефолция	декромация			вид	площадь, га	сроки проведения					
1	2	3	4	5	6	7	8	9	10	11	12	13	14	15	16	17	18	19	20	21				
-	-	-	-	-	-	-	-	-	-	-	-	-	-	-	-	-	-	-	-	-	-	-	-	-
-	-	-	-	-	-	-	-	-	-	-	-	-	-	-	-	-	-	-	-	-	-	-	-	-

Исполнитель работ по проведению лесопатологических обследований:

ФИО _____ Почечуй А.С. _____ Подпись _____

Дата составления документа 26.06 2014 Телефон 8-985-465-38-45

Результаты проведения лесопатологических обследований лесных насаждений с использованием данных дистанционного зондирования Земли (авиационных и космических снимков)

Субъект Российской Федерации Московская область Лесничество (лесопарк) Егорьевское
Участковое лесничество Юбилейное Урочище (лесная дача) _____

1	2	3	4	5	Краткая таксационная характеристика лесных насаждений по данному лесоустройству						Краткая характеристика материалов дистанционного зондирования Земли				Рекомендуемые мероприятия								
					6	7	8	9	10	11	12	13	14	15	16	17	18	19	20	21	22	23	
Номер лесного квартала	Номер лесотаксационного выдела	Площадь лесотаксационного выдела, га	Номер лесопатологического выдела	Площадь лесопатологического выдела, га	породный состав	средний возраст	средняя высота, м	средний диаметр, см	тип леса/тип лесорастительных условий	относительная полнота	бонитет	общий запас древесины, м ³ /га	тип и наименование летального аппарата	Наименование съемочной аппаратуры	Режим съемки (панхроматический/мультиспектральный/гиперспектральный/красный/БИК/ИК и т.п.)	Пространственное разрешение (для каждого режима), м	Дата съемки (дд.мм.гггг)	Дата дешифрирования (дд.мм.гггг)	Предполагаемая причина повреждения	вид	площадь, га	сроки проведения (мм.гггг-мм.гггг)	
-	-	-	-	-	-	-	-	-	-	-	-	-	-	-	-	-	-	-	-	-	-	-	-

Исполнитель работ по проведению лесопатологического обследования:

ФИО Почечуй А.С.

Подпись 

Дата составления документа 26.06.2018

Телефон 8-985-465-38-45

Ведомость перечета деревьев назначенных в рубку

ВРЕМЕННАЯ ПРОБНАЯ ПЛОЩАДЬ № _____

Субъект Российской Федерации Московская область

Лесничество (лесопарк) Юбилейное. Квартал 39. Выдел 7

Площадь 0,2 га, _____.

Номер очага вредных организмов 1 Размер пробной площади 0,2 га.

Таксационная характеристика:

тип леса ССЛМ состав 7Е1С2Ос+Б возраст 70 бонитет 1

полнота 0,7 запас на га 208 возобновление лесные культуры

Время и причина ослабления лесного насаждения:

Повреждено (заселено и отработано) короедом-типографом(343), ветровал(821), бурелом(822).

Тип очага вредных организмов: эпизодический, хронический (подчеркнуть).

Фаза развития очага вредных организмов: начальная, нарастания численности, собственно вспышка, кризис (подчеркнуть). затухший очаг

Состояние лесного насаждения, намечаемые мероприятия:

Состояние насаждения - с утраченной устойчивостью на площади 0,2 га

С целью предотвращения негативных процессов или снижения ущерба от их воздействия назначается проведение **сплошной санитарной рубки на площади 0,2 га.**

Мероприятия, необходимые для предупреждения повреждения или поражения смежных насаждений: своевременное проведение проектируемых мероприятий, проведение в минимально возможные сроки в зимний период.

Рубку проводить с сохранением биологически устойчивых групп сосны.

Меры по обеспечению возобновления: **лесные культуры.**

Исполнитель работ по проведению лесопатологического обследования:

ФИО Почечуй А.С.

Подпись 

Дата составления документа 26.06.2014

Телефон 8-985-465-38-45

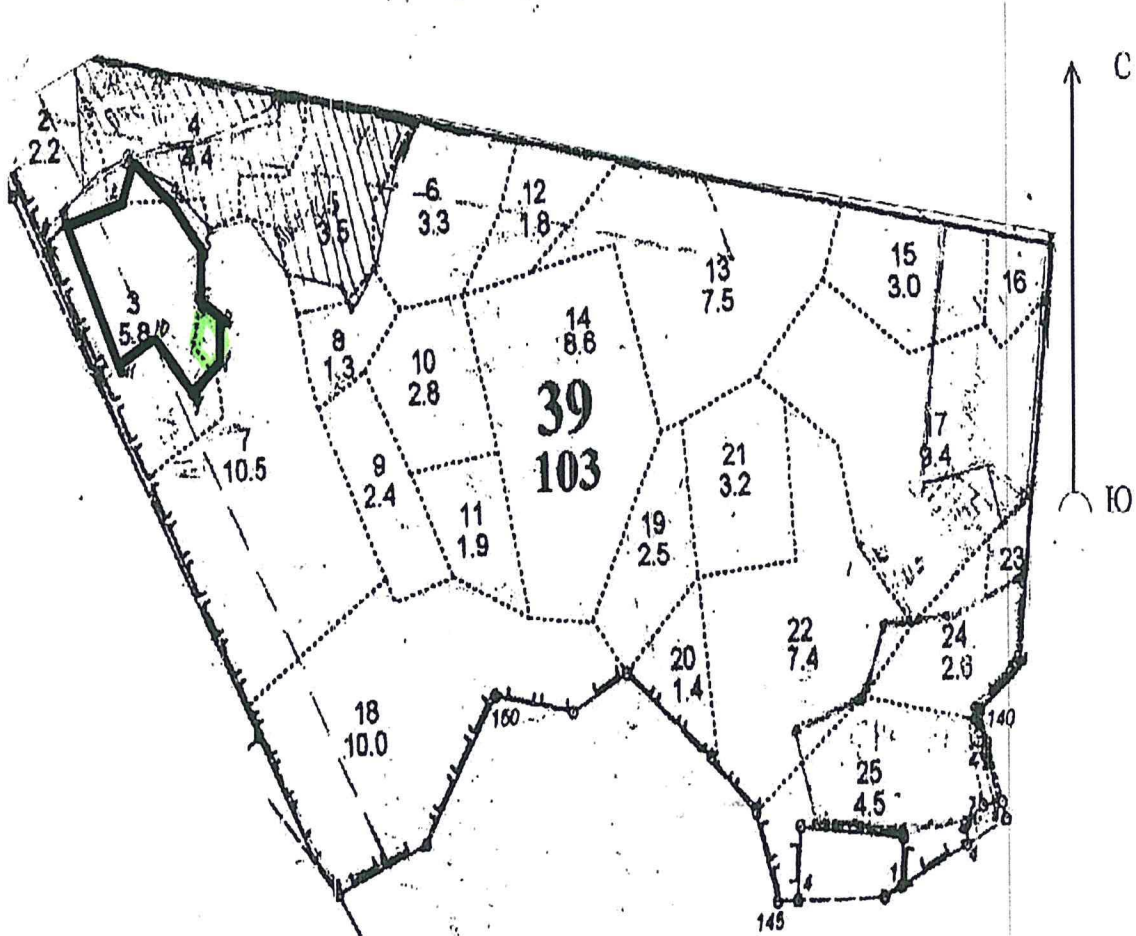
Порода: Осина

ступени толщины, см	Количество деревьев по категориям состояния, шт.																Всего деревьев по ступеням		
	I	II	III	IV		V		VI			ветровал, бурелом			аварийные деревья			шт.	в т.ч. подлежат рубке, %	
				НЗ	З	НЗ	З	НЗ	З	О	НЗ	З	О	НЗ	З	О			
1	2	3	4	5	6	7	8	9	10	11	12	13	14	15	16	17	18	19	
12																			
16																			
20								1										1	100
24								1										1	100
28								2										2	100
32								1										1	100
36																			
40																			
44																			
48 и более																			
Итого								5										5	100
Итого, %								100										100	100
Запас ,куб. м								8,4										8,4	100
Итого, % от запаса								100										100	100

Примечание: НЗ - незаселенное, З - заселенное, О - отработанное вредителями.

М 1:10000

Абрис участка



Номер выдела	Ленты (круговой площадки) перечёта				
	№ ленты (площадки)	длина, м	ширина, м	радиус, м	площадь, га

Номера точек	Координаты	Румбы линий	Длина, м
0-0'		ЮВ-40	274
0'-1		СВ-40	33
1-2		СВ-67	78
2-3		СВ-10	51
3-4		ЮВ-72	72
4-5		ЮВ-53	76
5-6		Ю-0	56
6-7		ЮВ-74	38
7-8		ЮВ-2	46
8-9		ЮЗ-37	55
9-10		СЗ-52	82
10-11		ЮЗ-53	57
11-1		СЗ-38	162

Условные обозначения: _____ - граница участка

Исполнитель работ по проведению лесопатологического обследования:

ФИО _____ Почечуй А.С.

Подпись _____

Дата составления документа 20.05.2018

Телефон 8-985-465-38-45