

УТВЕРЖДАЮ:   
Должность: Заместитель председателя  
Комитета лесного хозяйства  
Московской области  
Ф.И.О: А.В. Прокопченко  
Дата: 27.06.2017

**Акт**  
лесопатологического обследования № 883

лесных насаждений Егорьевское лесничества (лесопарка)  
Московской области (субъект Российской Федерации)

Способ лесопатологического обследования: 1. Визуальный   
2. Инструментальный

**Место проведения**

Участковое лесничество	Урочище (дача)	Квартал (кварталы)	Выдел (выделы)	Площадь, га
Поминовское		30	33	4,1

Лесопатологическое обследование проведено на общей площади 4,1 га.

**1. Визуальное лесопатологическое обследование.\***Наземное Дистанционное 

1.1. На площади 4,1 га фактическая таксационная характеристика лесного насаждения **соответствует** (не соответствует) таксационному описанию (нужное подчеркнуть). Причины несоответствия \_\_\_\_\_

Список участков с выявленными несоответствиями приведён в приложении 1 к настоящему Акту.

1.2. Лесные насаждения с нарушенной и утраченной устойчивостью выявлены на площади (га): 0,2 \_\_\_\_\_

Участковое лесничество	Урочище (дача)	Площадь, га		Причина ослабления (гибели)
		с нарушенной устойчивостью	с утраченной устойчивостью	
Поминовское кв 30 в 33	-	-	0,2	короед-типограф (343), стволые гнили(350), ветровал(821), бурелом(822)
Итого:				

Состояние обследованных лесных насаждений приведено в приложениях 1.1-1.4 к Акту в зависимости от метода проведения ЛПО.

1.3. В обследованных лесных участках прогнозируется:

Прогноз	Площадь, га
Ослабление лесных насаждений	-
Усыхание лесных насаждений различной степени	-
Развитие очагов вредных организмов	-

1.4. Обнаружено загрязнение лесного участка отходами и выбросами: промышленными   
бытовыми

Вид загрязнения	Размеры загрязнения			Объём, кубм	Площадь загрязнения, га
	длина, м	ширина, м	высота, м		
-	-	-	-	-	-
-	-	-	-	-	-

**ЗАКЛЮЧЕНИЕ**

Оценка текущего санитарного и лесопатологического состояния лесных насаждений, назначенные профилактические мероприятия по защите лесов, агитационные мероприятия:

Лесоустройство 2000 г.

Состав насаждения по данным таксационного описания: 3ЕББ1ОС+ИВД+ДН

Состояние насаждения на площади 3,9 га удовлетворительное

С целью предотвращения негативных процессов или снижения ущерба от их воздействия следует проводить надзор за состоянием насаждения в течение года.

Состояние насаждения на площади 0,2 га с утраченной устойчивостью

С целью предотвращения негативных процессов или снижения ущерба от их воздействия назначается проведение сплошной санитарной рубки на площади 0,2 га.

Исполнитель работ по проведению лесопатологического обследования:

ФИО Почечуй А.С.

Подпись 

\*Раздел включается в акт, в случае проведения лесопатологического обследования визуальным способом.

## 2. Инструментальное обследование лесного участка.\*\*

2.1. Фактическая таксационная характеристика лесного насаждения соответствует (не соответствует) (нужное подчеркнуть) таксационному описанию. Причины несоответствия:

Ведомость лесных участков с выявленными несоответствиями таксационным описаниям приведена в приложении 1 к Акту.

2.2. Состояние насаждений: **с нарушенной устойчивостью**   
**с утраченной устойчивостью**

### причины повреждения:

Повреждено (заселено и отработано) короедом-типографом(343), стволовые гнили(350),ветровал(821),бурелом(822)

Заселено (отработано) стволовыми вредителями:

Вид вредителя	Порода	Встречаемость (% заселённых деревьев)	Степень заселения лесного насаждения (слабая, средняя, сильная)
короед-типограф	Е	72,6	Сильная
-	-	-	-
-	-	-	-

Повреждено огнём:

Вид пожара	Порода	Состояние корневых лап		Состояние корневой шейки		Подсушивание луба	
		процент повреждённых огнём корней	процент деревьев с данным повреждением	ожог корневой шейки по окружности (1/4; 2/4; 3/4; более 3/4)	процент деревьев с данным повреждением	по окружности (1/4; 2/4; 3/4; более 3/4)	процент деревьев с данным повреждением
-	-	-	-	-	-	-	-

Поражено болезнями:

Вид болезни	Порода	Встречаемость (% поражённых деревьев)	Степень поражения лесного насаждения (слабая, средняя, сильная)
Стволовые гнили	С	4,2	Единичная
-	-	-	-
-	-	-	-
-	-	-	-
-	-	-	-

2.3. Выборке подлежит 88 % деревьев,  
 в том числе:  
 ослабленных 0 % (причины назначения) \_\_\_\_\_ ;  
 сильно ослабленных 0 % (причины назначения) \_\_\_\_\_ ;  
 усыхающих 0 % (причины назначения) \_\_\_\_\_ ;  
 свежего сухостоя 0 %;  
 в том числе: свежего ветровала 0 %;  
 свежего бурелома 0 %;  
 в том числе: старого ветровала 9 %;  
 старого бурелома 9 %;  
 старого сухостоя 70 %;  
 аварийных 0 %;

2.4. Полнота лесного насаждения после уборки деревьев, подлежащих рубке, составит 0,11 .  
 Критическая полнота для данной категории лесных насаждений составляет 0,5 .

## ЗАКЛЮЧЕНИЕ

С целью предотвращения негативных процессов или снижения ущерба от их воздействия назначено:

Участковое лесничество	Урочище (дача)	Квартал	Выдел	Площадь выдела, га	Вид мероприятия	Площадь мероприятия, га	Порода	Запас на выдел, куб. м	Крайние сроки проведения
Поминовское	-	30	33	4,1	СРС	0,2	Е	44,7	2020

Ведомость перечета деревьев, назначенных в рубку, и абрис лесного участка прилагаются (приложения 2 и 3 к Акту).

Меры по обеспечению возобновления: лесные культуры

Мероприятия, необходимые для предупреждения повреждения или поражения смежных насаждений:

*С целью предотвращения негативных процессов или снижения ущерба от их воздействия назначается проведение сплошной санитарной рубки на площади 0,2 га.*

*Технология рубок: сплошно-лесосечная, согласно технологической карте.*

*Мероприятия, необходимые для предупреждения повреждения или поражения смежных насаждений: своевременное проведение проектируемых мероприятий, проведение в минимально возможные сроки в зимний период.*

*Крайние сроки проведения мероприятия - 2020 г.*


Сведения для расчёта степени повреждения:

год образования старого сухостоя 2012-2013 ;

основная причина повреждения древесины отработано короедом-типографом в прошлые годы ;

Дата проведения обследований 23.06.2012 .

Исполнитель работ по проведению лесопатологического обследования:

ФИО Почечуй А.С. Подпись 

*\*\* Раздел включается в акт в случае проведения лесопатологического обследования инструментальным способом.*

**Ведомость лесных участков с выявленными несоответствиями таксационным описаниям**

Источник данных	Год проведения лесоустройства	Номер квартала	Номер выдела	Площадь выдела, га	Целевое назначение лесов	Категория защитных лесов	Номер лесопатологического выдела	Площадь лесопатологического выдела, га	Таксационная характеристика										Заложено п/п	
									состав*	порода	возраст, лет*	средняя высота, м*	средний диаметр, см*	тип леса	тип условий местопрорастания (ТVM)	полнота	бонитет	запас, куб. м/га*	количество пробных площадей, шт.	общая площадь пробных площадей, га
<b>ТО</b>	2000	30	33	4,1	защитные	лесохоз. части зелёных зон	1	4,1	ЗЕББ1ОС+ИВД+ДН	Е	22	10	8	ЕСЛШ	С2	0,9	1	120	1	4,1
<b>Ф</b>	2000	30	33	4,1	защитные	лесохоз. части зелёных зон	1	0,2	8Е1С1Б+Ос	Е	75	24	28	ЕСЛШ	С2	0,9	1	224	1	0,2

Примечание:

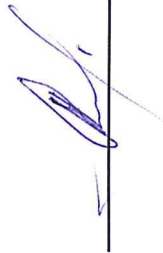
ТО - таксационные описания

Ф - фактическая характеристика лесного насаждения

Исполнитель работ по проведению лесопатологического обследования:

ФИО \_\_\_\_\_ Почечуй А.С.

Подпись \_\_\_\_\_



Результаты проведения лесопатологического обследования лесных насаждений за июль 2017 г.

Лесничество (лесопарк) Егорьевское  
Урочище (лесная дача) \_\_\_\_\_

Московская область  
Поминовское

Субъект Российской Федерации  
Участковое лесничество

Номер квартала	Номер выдела	Площадь выдела, га	Целевое назначение лесов	Категория защитных лесов	Номер лесопатологического выдела	Площадь лесопатологического выдела, га	Таксационная характеристика лесного насаждения								Число деревьев на пробе, шт.	Распределение деревьев по категориям состояния, % от запаса												Признаки повреждения деревьев	Доля повреждённых деревьев, %	Причина ослабления, повреждённая	Поджегит рубке, %	Назначенные мероприятия					
							состав*	порода	возраст*	средняя высота, м*	средний диаметр, см*	тип леса	плотота	бонитет		запас, куб. м/га*	без признаков ослабления	ослабленные	ослабленные сильно ослабленные	усыхающие	свежий сухойстой	старый сухойстой	свежий ветровал	старый ветровал	свежий бурелом	старый бурелом	аварийные деревья					614,218,206,832	343,822,821,350	88	88	32	33
30	33	4,1	защитные	лесхоз. части зелёных зон	1	0,2	8Е1С1В+Ос	Е	9	10	75	24	28	ЕЛШ	0,9	1	224	95	12	0	0	0	0	0	0	0	0	0	0	0	0	0	0	0,2	СРС		
1	2				6				8																												
	3				5																																
	4				4																																
	5				5																																
	6				6																																
	7				7																																
	8				8																																
	9				9																																
	10				10																																
	11				11																																
	12				12																																
	13				13																																
	14				14																																
	15				15																																
	16				16																																
	17				17																																
	18				18																																
	19				19																																
	20				20																																
	21				21																																
	22				22																																
	23				23																																
	24				24																																
	25				25																																
	26				26																																
	27				27																																
	28				28																																
	29				29																																
	30				30																																
	31				31																																
	32				32																																
	33				33																																
	34				34																																

Показатели, не соответствующие таксационному описанию отмечаются «\*».  
Исполнитель работ по проведению лесопатологического обследования:

ФИО Почечуй А.С. \_\_\_\_\_ Подпись \_\_\_\_\_  
Дата составления документа 23.06.2017 Телефон/ 8-985-465-38-45

**Результаты проведения лесопатологического обследования в лесных насаждениях, повреждённых вредителями леса (хвое- листогрызущими) за \_\_\_\_\_ 2017 г. (месяц)**

Субъект Российской Федерации \_\_\_\_\_ Московская область \_\_\_\_\_ Лесничество (лесопарк) \_\_\_\_\_ Егорьевское  
Участковое лесничество \_\_\_\_\_ Поминовское \_\_\_\_\_ Урочище (лесная дача) \_\_\_\_\_

1	2	3	4	5	6	7	Таксационная характеристика лесного насаждения								17	18	Распределение деревьев по степени объедания кроны, % от числа стволов			23	Назначенные мероприятия					
							8	9	10	11	12	13	14	15			16	19	20		21	22	24	25	26	
Номер квартала	Номер выдела	Площадь выдела, га	Пелёвое назначение лесов	Категория защитных лесов	Номер лесопатологического выдела	Площадь лесопатологического выдела, га	состав	порода	Возраст	средняя высота, м	средний диаметр, см	тип леса	полнота	бонитет	запас, куб. м/га	Вид вредителя	Доля повреждённых деревьев, % от количества	до 25	26-49	50-75	более 75	Фаза развития вредителя	вид	площадь, га	Сроки проведения	
-	-	-	-	-	-	-	-	-	-	-	-	-	-	-	-	-	-	-	-	-	-	-	-	-	-	-

Показатели, не соответствующие таксационному описанию отмечаются «\*».  
Исполнитель работ по проведению лесопатологического обследования:

ФИО \_\_\_\_\_ Почечуй А.С. \_\_\_\_\_ Подпись \_\_\_\_\_  
Дата составления документа 23.06.2017 Телефон 8-985-465-38-45

**Результаты проведения лесопатологических обследований лесных насаждений с использованием авиационных средств**

Субъект Российской Федерации Московская область Лесничество (лесопарк) Егорьевское  
 Участковое лесничество Поминовское Урочище (лесная дача) \_\_\_\_\_  
 Государственный и регистрационный знаки летательного аппарата \_\_\_\_\_  
 Изготовитель, тип летательного аппарата \_\_\_\_\_  
 Серийный идентификационный номер воздушного судна \_\_\_\_\_  
 Дата вылета \_\_\_\_\_ Местное время вылета \_\_\_\_\_ Пункт вылета \_\_\_\_\_ Время полёта \_\_\_\_\_

Номер квартала	Номер выдела	Номер лесопатологического выдела	Площадь лесопатологического выдела, га	Перечень таксационных выделов, входящих в лесопатологический выдел	Повреждаемая порода	Доля усыхающих и погибших деревьев, %							Степень повреждения полога, %		Тип распределения повреждённых (погибших) деревьев (равномерное, групповое, куртинное, сплошное усыхание (повреждение))	Причина повреждения	Назначенные мероприятия			
						усыхающие	свежий сухостой	старый сухостой	свежий ветровал	старый ветровал	старый бурелом	аварийные деревья	дефолития	декромация			вид	площадь, га	сроки проведения	
1	2	3	4	5	6	7	8	9	10	11	12	13	14	15	16	17	18	19	20	21
-	-	-	-	-	-	-	-	-	-	-	-	-	-	-	-	-	-	-	-	-
-	-	-	-	-	-	-	-	-	-	-	-	-	-	-	-	-	-	-	-	-

Исполнитель работ по проведению лесопатологических обследований:

ФИО Почечуй А.С. Подпись 

Дата составления документа 23.06.2017 Телефон 8-985-465-38-45



**Результаты проведения лесопатологических обследований лесных насаждений с использованием данных дистанционного зондирования Земли (авиационных и космических снимков)**

Субъект Российской Федерации Московская область Лесничество (лесопарк) Егорьевское  
Участковое лесничество Поминовское Урочище (лесная дача) \_\_\_\_\_

№	№ участка	№ квартала	№ лесотаксационного выдела, га	№ участка лесопатологического выдела	№ выдела, га	№ лесотаксационного выдела, га	Краткая таксационная характеристика лесных насаждений по данным лесоустройства										Краткая характеристика материалов дистанционного зондирования Земли				Рекомендуемые мероприятия				
							6	7	8	9	10	11	12	13	14	15	16	17	18	19	20	21	22	23	
							породный состав	средний возраст	средняя высота, м	средний диаметр, см	тип леса/тип лесорастительных условий	относительная полнота	бонитет	общий запас древесины, м <sup>3</sup> /га	тип и наименование летального аппарата	Наименование съемочной аппаратуры	Режим съемки (панораматический/ мультиспектральный/ гиперспектральный/ красный/ БИК/ ИК и т.п.)	Пространственное разрешение (для каждого режима), м	Дата съемки (дд.мм.гггг)	Дата дешифрирования (дд.мм.гггг)	Предполагаемая причина повреждения	вид	площадь, га	сроки проведения (мм.гггг-мм.гггг)	
1			5																						
2			4																						
3			3																						
4			2																						

Исполнитель работ по проведению лесопатологического обследования:

ФИО Почечуй А.С.

Подпись



Дата составления документа 23.06.2019

Телефон 8-985-465-38-45

## Ведомость перечета деревьев назначенных в рубку

ВРЕМЕННАЯ ПРОБНАЯ ПЛОЩАДЬ № \_\_\_\_\_

Субъект Российской Федерации Московская область

Лесничество (лесопарк) Поминовское . Квартал 30 . Выдел 33

Площадь 0,2 га, \_\_\_\_\_ .

Номер очага вредных организмов 1 Размер пробной площади 0,2 га.

Таксационная характеристика:

тип леса ЕСЛШ состав 8Е1С1Б+Ос возраст 75 бонитет 1

полнота 0,9 запас на га 224 возобновление \_\_\_\_\_ лесные культуры

Время и причина ослабления лесного насаждения:

Повреждено (заселено и отработано) короедом-типографом(343), стволовые гнили(350), ветровал(821), бурелом(822).

Тип очага вредных организмов: эпизодический, хронический (подчеркнуть).

Фаза развития очага вредных организмов: начальная, нарастания численности, собственно вспышка, кризис (подчеркнуть). затухший очаг

Состояние лесного насаждения, намечаемые мероприятия:

Состояние насаждения - с утраченной устойчивостью на площади 0,2 га

С целью предотвращения негативных процессов или снижения ущерба от их воздействия назначается проведение **сплошной санитарной рубки на площади 0,2 га.**

Мероприятия, необходимые для предупреждения повреждения или поражения смежных насаждений: своевременное проведение проектируемых мероприятий, проведение в минимально возможные сроки в зимний период.

**Рубку проводить с сохранением биологически устойчивых групп сосны.**

Меры по обеспечению возобновления: лесные культуры.

Исполнитель работ по проведению лесопатологического обследования:

ФИО Почечуй А.С.

Подпись 

Дата составления документа 23.06.2014

Телефон 8-985-465-38-45

## ВЕДОМОСТЬ ПЕРЕЧЕТА ДЕРЕВЬЕВ

Итого:

ступени толщины, см	Количество деревьев по категориям состояния, шт.																Всего деревьев по ступеням	
	I	II	III	IV		V		VI			ветровал, бурелом			аварийные деревья			шт.	в т.ч. подлежат рубке, %
				НЗ	З	НЗ	З	НЗ	З	О	НЗ	З	О	НЗ	З	О		
1	2	3	4	5	6	7	8	9	10	11	12	13	14	15	16	17	18	19
12								1		3				1			5	100
16	2							2		3							7	71
20	3							3		10				3			19	84
24	6							4		11				4			25	76
28	1							3		10				3			17	94
32								1		6				4			11	100
36										7				2			9	100
40										2							2	100
44																		
48 и более																		
Итого	12							14		52				17			95	88
Итого, %	12							15		55				18			100	88
Запас ,куб. м	5,4							6,7		24,6				8			44,7	88
Итого, % от запаса	12							15		55				18			100	88

Порода: Ель

ступени толщины, см	Количество деревьев по категориям состояния, шт.																Всего деревьев по ступеням	
	I	II	III	IV		V		VI			ветровал, бурелом			аварийные деревья			шт.	в т.ч. подлежат рубке, %
				НЗ	З	НЗ	З	НЗ	З	О	НЗ	З	О	НЗ	З	О		
1	2	3	4	5	6	7	8	9	10	11	12	13	14	15	16	17	18	19
12										3				1			4	100
16	2									3							5	60
20	2									10				3			15	87
24										11				4			15	100
28										10				3			13	100
32										6				4			10	100
36										7				2			9	100
40										2							2	100
44																		
48 и более																		
Итого	4									52				17			73	94
Итого, %	6									71				23			100	94
Запас ,куб. м	2,2									25,6				8,2			36	94
Итого, % от запаса	6									71				23			100	94



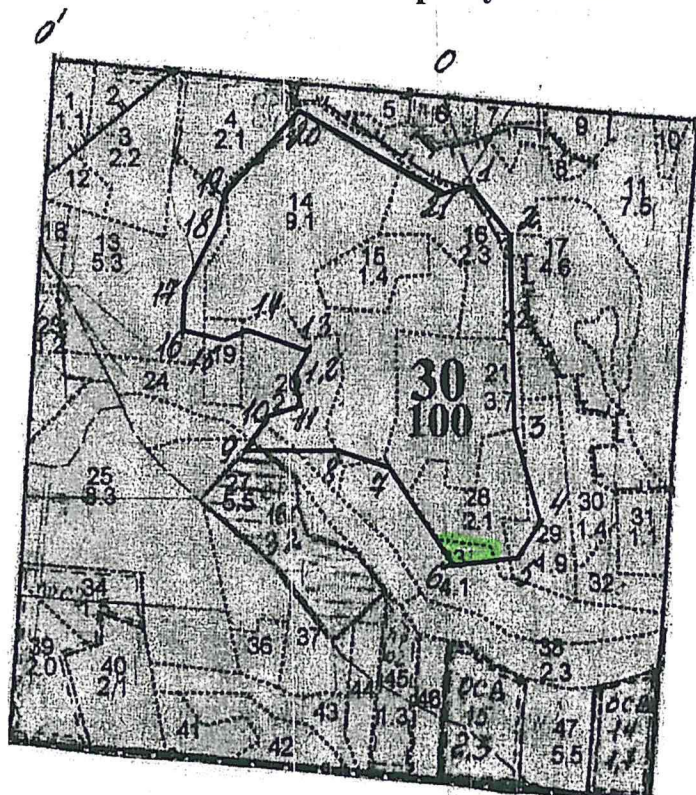
Порода: Осина

ступени толщины, см	Количество деревьев по категориям состояния, шт.																Всего деревьев по ступеням		
	I	II	III	IV		V		VI			ветровал, бурелом			аварийные деревья			шт.	в т.ч. подлежат рубке, %	
				НЗ	З	НЗ	З	НЗ	З	О	НЗ	З	О	НЗ	З	О			
1	2	3	4	5	6	7	8	9	10	11	12	13	14	15	16	17	18	19	
12																			
16								1										1	100
20								1										1	100
24								1										1	100
28								1										1	100
32																			
36																			
40																			
44																			
48 и более																			
Итого								4										4	100
Итого, %								100										100	100
Запас ,куб. м								1,2										1,2	100
Итого, % от запаса								100										100	100

Примечание: НЗ - незаселенное, З - заселенное, О - отработанное вредителями.

М 1:10000

### Абрис участка



Номер выдела	Ленты (круговой площадки) перечёта				
	№ ленты (площадки)	длина, м	ширина, м	радиус, м	площадь, га

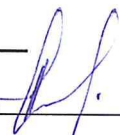
Номера точек	Координаты	Румбы линий	Длина, м
0'-0		СВ-85	607
0-1		ЮВ-27	127
1-2		ЮВ-50	88
2-3		ЮВ-12	290
3-4		ЮВ-27	123
4-5		ЮЗ-16	72
5-6		ЮЗ-76	105
6-7		СЗ-45	171
7-8		СЗ-83	70
8-9		ЮЗ-80	150
9-10		СВ-23	59
10-11		СВ-62	51
11-12		СЗ-22	44
12-13		СВ-25	44
13-14		СЗ-83	95
14-15		ЮЗ-67	48
15-16		СЗ-87	58
16-17		СЗ-7	56
17-18		СВ-18	108
18-19		СВ-8	65
19-20		СВ-35	147

20-21		ЮВ-72	250
21-1		СВ-67	37

Условные обозначения: \_\_\_\_\_-граница участка

Исполнитель работ по проведению лесопатологического обследования:

ФИО Почечуй А.С.

Подпись 

Дата составления документа 23.06.2017 Телефон 8-985-465-38-45