

УТВЕРЖДАЮ: 
Должность: Заместитель председателя
Комитета лесного хозяйства
Московской области
Ф.И.О: А.В. Прокопченко
Дата: 27.06.2017

Акт
лесопатологического обследования № 880

лесных насаждений Егорьевское лесничества (лесопарка)
Московской области (субъект Российской Федерации)

Способ лесопатологического обследования: 1. Визуальный
2. Инструментальный

Место проведения

Участковое лесничество	Урочище (дача)	Квартал (кварталы)	Выдел (выделы)	Площадь, га
Поминовское		30	28	2,1

Лесопатологическое обследование проведено на общей площади 2,1 га.

1. Визуальное лесопатологическое обследование.*

Наземное

Дистанционное

1.1. На площади 2,1 га фактическая таксационная характеристика лесного насаждения соответствует (не соответствует) таксационному описанию (нужное подчеркнуть). Причины несоответствия _____

Список участков с выявленными несоответствиями приведен в приложении 1 к настоящему Акту.

1.2. Лесные насаждения с нарушенной и утраченной устойчивостью выявлены на площади (га): 2 _____

Участковое лесничество	Урочище (дача)	Площадь, га		Причина ослабления (гибели)
		с нарушенной устойчивостью	с утраченной устойчивостью	
Поминовское кв 30 в 28	-	-	2	короед-типограф (343), стволые гнили(350), ветровал(821), бурелом(822)
Итого:				

Состояние обследованных лесных насаждений приведено в приложениях 1.1-1.4 к Акту в зависимости от метода проведения ЛПО.

1.3. В обследованных лесных участках прогнозируется:

Прогноз	Площадь, га
Ослабление лесных насаждений	-
Усыхание лесных насаждений различной степени	-
Развитие очагов вредных организмов	-

1.4. Обнаружено загрязнение лесного участка отходами и выбросами: промышленными
бытовыми

Вид загрязнения	Размеры загрязнения			Объём, кбм	Площадь загрязнения, га
	длина, м	ширина, м	высота, м		
-	-	-	-	-	-
-	-	-	-	-	-

ЗАКЛЮЧЕНИЕ

Оценка текущего санитарного и лесопатологического состояния лесных насаждений, назначенные профилактические мероприятия по защите лесов, агитационные мероприятия:

Лесоустройство 2000 г.

Состав насаждения по данным таксационного описания: 7Е2С1Б

Состояние насаждения на площади 0,1 га удовлетворительное

С целью предотвращения негативных процессов или снижения ущерба от их воздействия следует проводить надзор за состоянием насаждения в течение года.

Состояние насаждения на площади 2 га с утраченной устойчивостью

С целью предотвращения негативных процессов или снижения ущерба от их воздействия назначается проведение сплошной санитарной рубки на площади 2 га.

Исполнитель работ по проведению лесопатологического обследования:

ФИО Почечуй А.С.

Подпись _____

*Раздел включается в акт, в случае проведения лесопатологического обследования визуальным способом.

2. Инструментальное обследование лесного участка.**

2.1. Фактическая таксационная характеристика лесного насаждения соответствует

(не соответствует) (нужное подчеркнуть) таксационному описанию. Причины несоответствия:

Ведомость лесных участков с выявленными несоответствиями таксационным описаниям приведена в приложении 1 к Акту.

2.2. Состояние насаждений: **с нарушенной устойчивостью**
с утраченной устойчивостью

причины повреждения:

Повреждено (заселено и отработано) короедом-типографом(343), стволовые гнили(350),ветровал(821),бурелом(822)

Заселено (отработано) стволовыми вредителями:

Вид вредителя	Порода	Встречаемость (% заселённых деревьев)	Степень заселения лесного насаждения (слабая, средняя, сильная)
короед-типограф	Е	84,9	Сильная
-	-	-	-
-	-	-	-

Повреждено огнём:

Вид пожара	Порода	Состояние корневых лап		Состояние корневой шейки		Подсушивание луба	
		процент повреждённых огнём корней	процент деревьев с данным повреждением	ожог корневой шейки по окружности (1/4; 2/4; 3/4; более 3/4)	процент деревьев с данным повреждением	по окружности (1/4; 2/4; 3/4; более 3/4)	процент деревьев с данным повреждением
-	-	-	-	-	-	-	-

Поражено болезнями:

Вид болезни	Порода	Встречаемость (% поражённых деревьев)	Степень поражения лесного насаждения (слабая, средняя, сильная)
Стволовые гнили	С	3,9	Единичная
-	-	-	-
-	-	-	-
-	-	-	-
-	-	-	-

2.3. Выборке подлежит 93 % деревьев,

в том числе:

ослабленных 0 % (причины назначения) _____ ;

сильно ослабленных 0 % (причины назначения) _____ ;

усыхающих 0 % (причины назначения) _____ ;

свежего сухостоя 0 %;

в том числе: свежего ветровала 0 %;

свежего бурелома 0 %;

в том числе: старого ветровала 11 %;

старого бурелома 10 %;

старого сухостоя 72 %;

аварийных 0 %;

2.4. Полнота лесного насаждения после уборки деревьев, подлежащих рубке, составит 0,05 .

Критическая полнота для данной категории лесных насаждений составляет 0,5 .

ЗАКЛЮЧЕНИЕ

С целью предотвращения негативных процессов или снижения ущерба от их воздействия назначено:

Участковое лесничество	Урочище (дача)	Квартал	Выдел	Площадь выдела, га	Вид мероприятия	Площадь мероприятия, га	Порода	Запас на выдел, куб. м	Крайние сроки проведения
Поминовское	-	30	28	2,1	СРС	2	Е	446,9	2020

Ведомость перечета деревьев, назначенных в рубку, и абрис лесного участка прилагаются (приложения 2 и 3 к Акту).

Меры по обеспечению возобновления: лесные культуры

Мероприятия, необходимые для предупреждения повреждения или поражения смежных насаждений:

С целью предотвращения негативных процессов или снижения ущерба от их воздействия назначается проведение сплошной санитарной рубки на площади 2 га.

Технология рубок: сплошно-лесосечная, согласно технологической карте.

Мероприятия, необходимые для предупреждения повреждения или поражения смежных насаждений: своевременное проведение проектируемых мероприятий, проведение в минимально возможные сроки в зимний период.

Крайние сроки проведения мероприятия - 2020 г.

Сведения для расчёта степени повреждения:

год образования старого сухостоя 2012-2013 ;

основная причина повреждения древесины отработано короедом-типографом в прошлые годы ;

Дата проведения обследований 23.06.2017 .

Исполнитель работ по проведению лесопатологического обследования:

ФИО Почечуй А.С. Подпись 

**** Раздел включается в акт в случае проведения лесопатологического обследования инструментальным способом.**

Ведомость лесных участков с выявленными несоответствиями таксационным описаниям

Источник данных	Год проведения лесосурьейства	Номер квартала	Номер выдела	Площадь выдела, га	Целевое назначение лесов	Категория защитных лесов	Номер лесопатологического выдела	Площадь лесопатологического * выдела, га	Таксационная характеристика											Заложено п/п	
									состав *	порода	возраст, лет	средняя высота, м	средний диаметр, см	тип леса	тип условий местопрорастания (ТУМ)	полнота	бонитет	запас, куб. м/га*	количество пробных площадей, шт.	общая площадь пробных площадей, га	
ТО	2000	30	28	2,1	защитные	лесохоз. части зелёных зон	1	2,1	7Е2С1Б	Е	65	24	24	24	ЕСЛШ	С2	0,7	1	330	1	2,1
Ф	2000	30	28	2,1	защитные	лесохоз. части зелёных зон	1	2	8Е1С1Б+Ос	Е	65	24	24	24	ЕСЛШ	С2	0,7	1	224	1	2

Примечание:

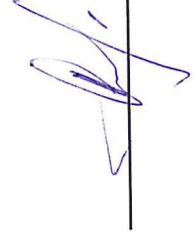
ТО - таксационные описания

Ф - фактическая характеристика лесного насаждения

Исполнитель работ по проведению лесопатологического обследования:

ФИО _____ Почечуй А.С.

Подпись



23.06.2017 г.
(месяц)

Результаты проведения лесопатологического обследования лесных насаждений за

Лесничество (лесопарк) **Егорьевское**
Урочище (лесная дача)

Московская область
Поминовское

Субъект Российской Федерации
Участковое лесничество

1	2	3	4	5	6	7	8	Таксационная характеристика лесного насаждения						17	Распределение деревьев по категориям состояния, % от запаса											30	31	32	33	34					
								9	10	11	12	13	14		15	16	18	19	20	21	22	23	24	25	26						27	28	29	30	31
1	28	2,1	защитные	лесхоз. части земельных зон	1	2	8E1C1B+Oс	9	10	24	24	24	0,7	1	224	17	03 признаков ослабления	18	19	20	21	22	23	24	25	26	27	28	29	30	31	32	33	34	
							состав *	порода	возраст	средняя высота, м	средний диаметр, см	тип леса	плотота	бонитет	запас, куб. м/га*	Число деревьев на пробе, шт.	без признаков ослабления	ослабленные	сильно ослабленные	усыхающие	свежий сухостой	старый сухостой	свежий ветровал	старый ветровал	свежий бурелом	старый бурелом	аварийные деревья	614,218,206,832	93	343,822,821,350	93	Подлесит рубке, %	вид	Назначенные мероприятия	
30								Ос				ЕСЛШ						7	0	0	0	0	72	0	11	0	10	0	614,218,206,832	93	343,822,821,350	93			площадь, га

Показатели, не соответствующие таксационному описанию отмечаются «*».
Исполнитель работ по проведению лесопатологического обследования:

ФИО Почечуй А.С. Подпись  Телефон 8-985-465-38-45
Дата составления документа 23.06.2017

Результаты проведения лесопатологического обследования в лесных насаждениях, повреждённых вредителями леса (хвое-листогрызущими) за _____ 2017_ г. (месяц)

Субъект Российской Федерации_Московская область_____Лесничество (лесопарк)_____Егорьевское
Участковое лесничество_____Поминоновское_____Урочище (лесная дача)_____

1	2	3	4	5	6	7	Таксационная характеристика лесного насаждения								17	18	Распределение деревьев по степени объедания кроны, % от числа стволов				23	Назначенные мероприятия				
							8	9	10	11	12	13	14	15			16	19	20	21		22	24	25	26	
Номер квартала	Номер выдела	Площадь выдела, га	Целевое назначение лесов	Категория защитных лесов	Номер лесопатологического выдела	Площадь лесопатологического выдела, га	состав	порода	Возраст	средняя высота, м	средний диаметр, см	тип леса	полнота	бонитет	запас, куб. м/га	Вид вредителя	Доля повреждённых деревьев, % от количества	до 25	26-49	50-75	более 75	Фаза развития вредителя	вид	площадь, га	Сроки проведения	
-	-	-	-	-	-	-	-	-	-	-	-	-	-	-	-	-	-	-	-	-	-	-	-	-	-	-

Показатели, не соответствующие таксационному описанию отмечаются «*».

Исполнитель работ по проведению лесопатологического обследования:

ФИО _____ Почтуй А.С. _____ Подпись _____
Дата составления документа _____ 23.06.2017 _____ Телефон 8-985-465-38-45

**Результаты проведения лесопатологических обследований лесных насаждений
с использованием авиационных средств**

Субъект Российской Федерации Московская область Лесничество (лесопарк) Егорьевское
 Участковое лесничество Поминовское Урочище (лесная дача) _____
 Государственный и регистрационный знаки летательного аппарата _____
 Изготовитель, тип летательного аппарата _____
 Серийный идентификационный номер воздушного судна _____

Дата вылета _____ Местное время вылета _____ Пункт вылета _____ Время полёта _____

1	2	3	4	5	6	Доля усыхающих и погибших деревьев, %								Степень повреждения полога, %		17	18	Назначенные мероприятия			
						7	8	9	10	11	12	13	14	15	16			Тип распределения повреждённых деревьев (равномерное, групповое, куртинное, сплошное усыхание (повреждение))	Причина повреждения	вид	площадь, га
1	2	3	4	5	6	7	8	9	10	11	12	13	14	15	16	17	18	19	20	21	
-	-	-	-	-	-	-	-	-	-	-	-	-	-	-	-	-	-	-	-	-	-
-	-	-	-	-	-	-	-	-	-	-	-	-	-	-	-	-	-	-	-	-	-

Исполнитель работ по проведению лесопатологических обследований:

ФИО Почечуй А.С.

Подпись _____

Дата составления документа 23.06.2017

Телефон 8-985-465-38-45

Ведомость перечета деревьев назначенных в рубку

ВРЕМЕННАЯ ПРОБНАЯ ПЛОЩАДЬ № _____

Субъект Российской Федерации Московская область

Лесничество (лесопарк) Поминовское . Квартал 30 . Выдел 28

Площадь 2 га, _____ .

Номер очага вредных организмов 1 Размер пробной площади 2 га.

Таксационная характеристика:

тип леса ЕСЛШ состав 8Е1С1Б+Ос возраст 65 бонитет 1

полнота 0,7 запас на га 224 возобновление _____ лесные культуры

Время и причина ослабления лесного насаждения:

Повреждено (заселено и отработано) короедом-типографом(343), стволы гнили(350), ветровал(821), бурелом(822).

Тип очага вредных организмов: эпизодический, хронический (подчеркнуть).

Фаза развития очага вредных организмов: начальная, нарастания численности, собственно вспышка, кризис (подчеркнуть). затухший очаг

Состояние лесного насаждения, намечаемые мероприятия:

Состояние насаждения - с утраченной устойчивостью на площади 2 га

С целью предотвращения негативных процессов или снижения ущерба от их воздействия назначается проведение **сплошной санитарной рубки на площади 2 га.**

Мероприятия, необходимые для предупреждения повреждения или поражения смежных насаждений: своевременное проведение проектируемых мероприятий, проведение в минимально возможные сроки в зимний период.

Рубку проводить с сохранением биологически устойчивых групп сосны.

Меры по обеспечению возобновления: лесные культуры.

Исполнитель работ по проведению лесопатологического обследования:

ФИО Почечуй А.С.

Дата составления документа 23.06.2017

Подпись 

Телефон 8-985-465-38-45

ВЕДОМОСТЬ ПЕРЕЧЕТА ДЕРЕВЬЕВ

Итого:

ступени толщины, см	Количество деревьев по категориям состояния, шт.																Всего деревьев по ступеням	
	I	II	III	IV		V		VI			ветровал, бурелом			аварийные деревья			шт.	в т.ч. подлежат рубке, %
				НЗ	З	НЗ	З	НЗ	З	О	НЗ	З	О	НЗ	З	О		
1	2	3	4	5	6	7	8	9	10	11	12	13	14	15	16	17	18	19
12								4		22			8				34	100
16	7							10		68			17				102	93
20	10							8		76			29				123	92
24	14							15		90			28				147	91
28	13							16		83			27				139	91
32	3							3		63			26				95	97
36	2							3		40			14				59	97
40										19							19	100
44										2							2	100
48 и более	1																1	
Итого	50							59		463			149				721	93
Итого, %	7							8		64			21				100	93
Запас ,куб. м	31,3							35,8		286			93,8				446,9	93
Итого, % от запаса	7							9		64			21				100	93

Порода: Ель

ступени толщины, см	Количество деревьев по категориям состояния, шт.																Всего деревьев по ступеням	
	I	II	III	IV		V		VI			ветровал, бурелом			аварийные деревья			шт.	в т.ч. подлежат рубке, %
				НЗ	З	НЗ	З	НЗ	З	О	НЗ	З	О	НЗ	З	О		
1	2	3	4	5	6	7	8	9	10	11	12	13	14	15	16	17	18	19
12										22			8				30	100
16	3									68			17				88	97
20	4									76			29				109	96
24	5									90			28				123	96
28	3									83			27				113	97
32	1									63			26				90	98
36										40			14				54	100
40										19							19	100
44										2							2	100
48 и более																		
Итого	16									463			149				628	98
Итого, %	2									74			24				100	98
Запас ,куб. м	7,1									263,5			85,4				356	98
Итого, % от запаса	2									74			24				100	98

Порода: Сосна

ступени толщины, см	Количество деревьев по категориям состояния, шт.																Всего деревьев по ступеням		
	I	II	III	IV		V		VI			ветровал, бурелом			аварийные деревья			шт.	в т.ч. подлежат рубке, %	
				НЗ	З	НЗ	З	НЗ	З	О	НЗ	З	О	НЗ	З	О			
1	2	3	4	5	6	7	8	9	10	11	12	13	14	15	16	17	18	19	
12																			
16	4							2										6	33
20	4							1										5	20
24	8							1										9	11
28	8							3										11	27
32	2							1										3	33
36	2							3										5	60
40																			
44																			
48 и более	1																	1	
Итого	29							11										40	28
Итого, %	72							28										100	28
Запас ,куб. м	31,7							12,3										44	28
Итого, % от запаса	72							28										100	28

Порода: Берёза

ступени толщины, см	Количество деревьев по категориям состояния, шт.																Всего деревьев по ступеням		
	I	II	III	IV		V		VI			ветровал, бурелом			аварийные деревья			шт.	в т.ч. подлежат рубке, %	
				НЗ	З	НЗ	З	НЗ	З	О	НЗ	З	О	НЗ	З	О			
1	2	3	4	5	6	7	8	9	10	11	12	13	14	15	16	17	18	19	
12								4										4	100
16								4										4	100
20	2							4										6	67
24	1							10										11	91
28	2							9										11	82
32								2										2	100
36																			
40																			
44																			
48 и более																			
Итого	5							33										38	87
Итого, %	13							87										100	87
Запас ,куб. м	5,2							34,8										40	87
Итого, % от запаса	13							87										100	87

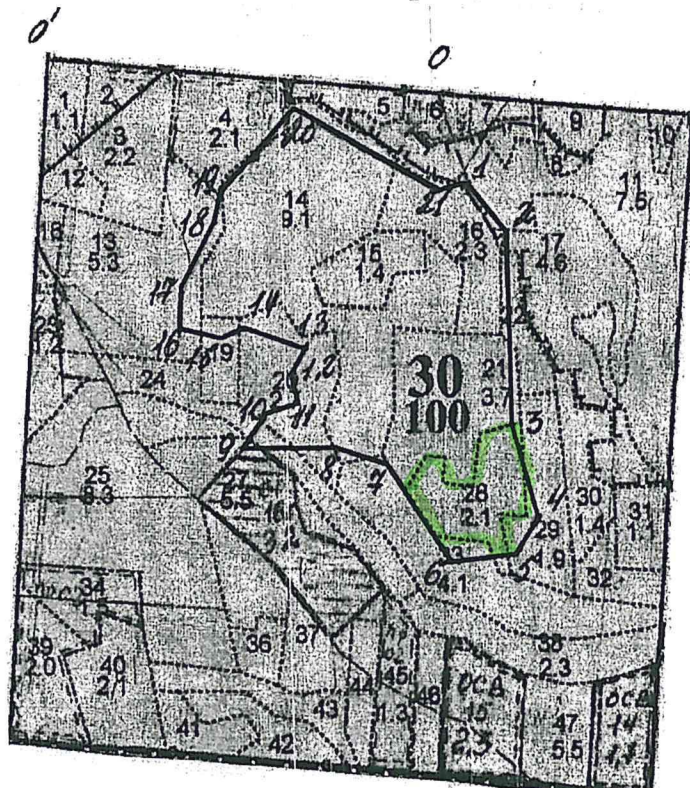
Порода: Осина

ступени толщины, см	Количество деревьев по категориям состояния, шт.																Всего деревьев по ступеням	
	I	II	III	IV		V		VI			ветровал, бурелом			аварийные деревья			шт.	в т.ч. подлежат рубке, %
				НЗ	З	НЗ	З	НЗ	З	О	НЗ	З	О	НЗ	З	О		
1	2	3	4	5	6	7	8	9	10	11	12	13	14	15	16	17	18	19
12																		
16								4									4	100
20								3									3	100
24								4									4	100
28								4									4	100
32																		
36																		
40																		
44																		
48 и более																		
Итого								15									15	100
Итого, %								100									100	100
Запас, куб. м								6,9									6,9	100
Итого, % от запаса								100									100	100

Примечание: НЗ - незаселенное, З - заселенное, О - отработанное вредителями.

М 1:10000

Абрис участка



Номер выдела	Ленты (круговой площадки) перечёта				
	№ ленты (площадки)	длина, м	ширина, м	радиус, м	площадь, га

Номера точек	Координаты	Румбы линий	Длина, м
0'-0		СВ-85	607
0-1		ЮВ-27	127
1-2		ЮВ-50	88
2-3		ЮВ-12	290
3-4		ЮВ-27	123
4-5		ЮЗ-16	72
5-6		ЮЗ-76	105
6-7		СЗ-45	171
7-8		СЗ-83	70
8-9		ЮЗ-80	150
9-10		СВ-23	59
10-11		СВ-62	51
11-12		СЗ-22	44
12-13		СВ-25	44
13-14		СЗ-83	95
14-15		ЮЗ-67	48
15-16		СЗ-87	58
16-17		СЗ-7	56
17-18		СВ-18	108
18-19		СВ-8	65
19-20		СВ-35	147

20-21		ЮВ-72	250
21-1		СВ-67	37

Условные обозначения: _____ - граница участка

Исполнитель работ по проведению лесопатологического обследования:

ФИО Почечуй А.С.

Подпись 

Дата составления документа 23.06.2017.

Телефон 8-985-465-38-45