



УТВЕРЖДАЮ:

Заместитель председателя

Комитета лесного хозяйства

Московской области

А.В.Прокопченко

Ф.И.О.

Дата:

08.08.2018

Акт

лесопатологического обследования № 88

лесных насаждений Ногинского лесничества(лесопарка)
Московская область (субъект Российской Федерации)

Способ лесопатологического обследования: 1. Визуальный
2. Инструментальный

Место проведения:

Участковое лесничество	Урочище (дача)	Квартал (кварталы)	Выдел (выделы)	Площадь, га
Логиновское	-	35	20	17

Лесопатологическое обследование проведено на общей площади 17 га.

1. Визуальное лесопатологическое обследование

Уч. лесничество: Логиновское, участок: - Кв. 35 выд. 20.

Наземное

Дистанционное

1.1. На площади 17 га. фактическая таксационная характеристика лесного насаждения соответствует таксационному описанию.

Список участков с выявленными несоответствиями приведен в приложении 1 к настоящему Акту.

1.2. Лесные насаждения с нарушенной и утраченной устойчивостью выявлены на площади 16,69 га.

Участковое лесничество	Урочище (дача)	Площадь, га		Причина ослабления (гибели)
		с нарушенной устойчивостью	с утраченной устойчивостью	
Логиновское	-	-	16,69	воздействия шквалистых и ураганных ветров прошлых лет, повлекшие слом стволов деревьев (код 822), повреждение (заселено или отработано) короедом-типографом (код 343), воздействия сильных ветров прошлых лет, повлекшие наклон более 10°, изгиб или вывал деревьев (код 821), воздействия сильных ветров текущего года, повлекшие наклон более 10°, изгиб или вывал деревьев (код 881).

Состояние обследованных лесных насаждений приведено в приложениях 1.1 - 1.4 к Акту в зависимости от метода проведения ЛПО.

1.3. В обследованных лесных участках прогнозируется:

Прогноз	Площадь, га
Ослабление лесных насаждений	
Усыхание лесных насаждений различной степени	
Развитие очагов вредных организмов	

1.4. Обнаружено загрязнение лесного участка отходами и выбросами:

промышленными

бытовыми

Вид загрязнения	Размеры загрязнения			Объем, кубм	Площадь загрязнения, га
	ширина, м	длина, м	высота, м		

ЗАКЛЮЧЕНИЕ

На площади 0,31га проведена (сплошная) прочая рубка 2012 года под канал по программе обводнения

На площади 16,69 га насаждение сильно ослабленное.

По результатам инструментального обследования назначено ССР

Состав насаждения по данным таксационного описания БС4Е+Б

Исполнитель работ по проведению лесопатологического обследования:

Ф.И.О.: Суховеев О.И.

Подпись

2. Инструментальное обследование лесного участка.**

Уч. лесничество: Логиновское, участок: - Кв. 35 выд. 20 ЛП выдел: 1.

2.1. Фактическая таксационная характеристика лесного насаждения соответствует таксационному описанию.

Ведомость лесных участков с выявленными несоответствиями таксационным описаниям приведена в приложении 1 к данному Акту.

2.2. Состояние насаждений: с утраченной устойчивостью.

Причины повреждения: воздействия шквальных и ураганных ветров прошлых лет, повлекшие слом стволов деревьев (код 822), повреждение (заселено или отработано) короедом-типографом (код 343), воздействия сильных ветров прошлых лет, повлекшие наклон более 10°, изгиб или вывал деревьев (код 821), воздействия сильных ветров текущего года, повлекшие наклон более 10°, изгиб или вывал деревьев (код 881). Данные причины определены по следующим признакам: отработано >3/4 окр.ствола под кроной (код 614), механические повреждения слом ствола под кроной пр. лет (код 218), механические повреждения обрыв корней (вывал) прошлых лет (код 206), механические повреждения обрыв корней (вывал) свежий (код 205).

Заселено (отработано) стволовыми вредителями:

Вид вредителя	Порода	Встречаемость (% заселенных деревьев)	Степень заселения лесного насаждения (слабая, средняя, сильная)
короед-типограф	Е	88,90	Сильная
-	-	-	-
-	-	-	-
-	-	-	-
-	-	-	-
-	-	-	-

Повреждено огнем:

Вид пожара	Порода	Состояние корневых лап		Состояние корневой шейки		Подсушивание луба	
		процент поврежденных огнем корней	процент деревьев с данным повреждением	ожог корневой шейки по окружности (1/4; 2/4; 3/4; более 3/4)	процент деревьев с данным повреждением	по окружности (1/4; 2/4; 3/4; более 3/4)	процент деревьев с данным повреждением
-		-	-	-	-	-	-
		-	-	-	-	-	-
		-	-	-	-	-	-
		-	-	-	-	-	-
		-	-	-	-	-	-
		-	-	-	-	-	-
		-	-	-	-	-	-
		-	-	-	-	-	-

Поражено болезнями:

Вид болезни	Порода	Встречаемость (% пораженных деревьев)	Степень заселения лесного насаждения (слабая, средняя, сильная)
-	-	-	-
-	-	-	-
-	-	-	-
-	-	-	-
-	-	-	-
-	-	-	-

2.3. Выборке подлежит 62,2 % деревьев по запасу,

в том числе:

ослабленных 0 %, (причины назначения) _____
сильно ослабленных 0 %, (причины назначения) _____
усыхающих 0 %, (причины назначения) _____
свежего сухостоя 0 %, _____
свежего ветровала 7,1 %, _____
свежего бурелома 0 %, _____
старого сухостоя 13,5 %, _____
старого ветровала 7,3 %, _____
старого бурелома 34,3 %, _____
аварийных 0 %.

2.4. Полнота лесного насаждения после уборки деревьев, подлежащих рубке, составит 0,2.

Критическая полнота для данной категории лесных насаждений составляет 0,3.

ЗАКЛЮЧЕНИЕ

С целью предотвращения негативных процессов или снижения ущерба от их воздействия назначено:

Участковое лесничество	Урочище (дача)	Квартал	Выдел	Площадь выдела, га	Вид мероприятия	Площадь мероприятия, га	Порода	Выбираемый запас на выдел, куб. м	Крайние сроки проведения
Логиновское	-	35	20	17	ССР	16,69	Е, С, Б.	3839	2020 год

Ведомость перечета деревьев, назначенных в рубку, и абрис лесного участка прилагаются (приложение 2 и 3 к данному акту).

Меры по обеспечению возобновления: лесные культуры.

Мероприятия, необходимые для предупреждения повреждения или поражения смежных насаждений: своевременное проведение проецируемых мероприятий надзор за санитарным и лесопатологическим состоянием.

Выбираемый запас - 230 куб. м/га.

Согласно п.40 приказа № 470 Минприроды РФ от 12.09.2016 г. сплошная санитарная рубка проводится в лесных насаждениях, в которых после уборки деревьев, подлежащих рубке, полнота становится ниже предельных величин, при которых обеспечивается способность древостоев выполнять функции, соответствующие категориям защитных лесов или целевому назначению.

Сведения для расчета степени повреждения:

год образования старого сухостоя: 2012-2014

основная причина повреждения древесины: короед-типограф

Средневзвешенная категория состояния: 3,49. Насаждение сильно ослабленное.

Дата проведения обследований: 26 01 2018 года.

Исполнитель работ по проведению лесопатологического обследования:

Суховеев О.И.



** Раздел включается в акт в случае проведения лесопатологического обследования инструментальным способом.

Результаты проведения лесопатологического обследования
лесных насаждений за 11/09/2018 2018 года.

Приложение № 1
к акту лесопатологического обследования

Объект Российской Федерации: Московская область. Лесничество (лесопарк): Ногинское.
Участковое лесничество: Логиновское. Урочище (лесная дача): -.

1	2	3	4	5	6	7	8	Таксационная характеристика лесного насаждения									17	Распределение деревьев по категориям состояния, % от запаса											29	30	31	32	33	34		
								9	10	11	12	13	14	15	16	18		19	20	21	22	23	24	25	26	27	28									
Номер квартала	Номер выдела	Площадь выдела, га	Целевое назначение лесов	Категория защитных лесов	Номер лесопатологического выдела	Площадь лесопатологического выдела, га	состав	порода	возраст	средняя высота, м	средний диаметр, см	тип леса	полнота	бонитет	запас, куб. м/га	Число деревьев на пробе, шт.	без признаков ослабления	ослабленные	сильно ослабленные	усыхающие	свежий сухостой	старый сухостой	свежий ветровал	старый ветровал	свежий бурелом	старый бурелом	аварийные деревья	Признаки повреждения деревьев	Доля поврежденных деревьев, %	Причина ослабления, повреждения	Подлежит рубке, %	вид	площадь, га			
1	20	17	Защитные	Зеленые и лесопарковые зоны	1	16,69	6С4Е+Б	С	90	25	30	ССЛ М	0,6	2	230	475	37,8																		ССР	16,69
								Е	-	-	-	-	-	-	-	187	68,5											206, 205.	24,6	821, 881.	31,5					
								Б	-	-	-	-	-	-	-	261	4,9											614, 218, 206.	88,9	822, 343.	95,1					
									-	-	-	-	-	-	-	27	19,8											218.	70,4	822.	80,2					
									-	-	-	-	-	-	-	0	0																			
									-	-	-	-	-	-	-	0	0																			
									-	-	-	-	-	-	-	0	0																			
									-	-	-	-	-	-	-	0	0																			

Показатели, не соответствующие таксационному описанию отмечаются "к". Расшифровка кодов причин и признаков указана в акте.
Исполнитель работ по проведению лесопатологического обследования:

Суховев О.И. 19.09 2018 года. Телефон: 8 968 679 14 25.
Дата составления документа:

Результаты проведения лесопатологического обследования
лесных насаждений с использованием авиационных средств*

Объект Российской Федерации: Московская область. Лесничество (лесная дача): -
Участковое лесничество: Логниновское. Урочище (лесная дача): -
Государственный и регистрационный знаки летательного аппарата: -
Дата вылета - Местное время вылета - Пункт вылета - Время полета -

Изготовитель, тип летательного аппарата - Серийный идентификационный номер воздушного судна -

1	2	3	4	5	6	7												15	16	17	18	19		
						Доля усыхающих и погибших деревьев, %																Степень повреждения полога, %		Тип повреждения деревьев (погибших)
квартала	выдела	лесопатологического выдела	Площадь выдела, га	Перечень таксационных выделов, входящих в лесопатологический выдел	Повреждаем	устька	кошце	8	9	10	11	12	13	14	дефол	мация	диспропорция	18	вид	площа	сроки			
																						и сухой ой	старый ой	и ветров ал
1	2	3	4	5	6	7	8	9	10	11	12	13	14	15	16	17	18	19	20	21				

* данные виды работ не проводились
Исполнитель работ по проведению лесопатологического обследования:

Суховесв О.И. 

Дата составления документа: 89 01 2018 года. Телефон: 8 968 679 14 25.

лесных насаждений с использованием данных дистанционного зондирования Земли (авиационных и космических снимков)*
 Результаты проведения лесопатологического обследования
 Объект Российской Федерации: Московская область, Лесничество (лесопарк) Ногинское.
 Участковое лесничество: Логинское Урочище (лесная дача): -

Приложение 1.4
 к акту лесопатологического обследования № 18

1	2	3	4	5	Краткая таксационная характеристика лесных насаждений по данным лесоустройства							Краткая характеристика материалов дистанционного зондирования Земли				Назначение мероприятий							
					6	7	8	9	10	11	12	13	14	15	16	17	18	19	20	21	22	23	
Номер лесного квартала	Номер лесотаксационного выдела	Площадь лесотаксационного выдела, га	Номер лесопатологического выдела	Площадь лесопатологического выдела, га	породный состав	средний возраст	средняя высота, м	средний диаметр, см	тип леса/тип лесорастительных условий	относительная полнота	бонитет	общий запас древесины, куб.м/га	Тип и наименование летательного аппарата	Наименование съемочной аппаратуры	Режим съемки (панхроматический/мультиспектральный/гиперспектральный/красный/БИК/ИК)	Пространственное разрешение (для каждого режима), м	Дата съемки (дд.мм.гггг)	Дата дешифрирования (дд.мм.гггг)	Предполагаемая причина повреждения	вид	площадь, га	сроки проведения (мм.гггг-мм.гггг)	

* Данные вид работ не проводились

Исполнитель работ по проведению лесопатологического обследования:

Суховеев О.И.



Дата составления документа: 28 01 2018 года. Телефон: 8 968 679 14 25.

Ведомость перечета деревьев назначенных в рубку

ВРЕМЕННАЯ ПРОБНАЯ ПЛОЩАДЬ № _____

Субъект Российской Федерации: Московская область.
Лесничество (лесопарк): Ногинское. Квартал: 35. Выдел: 20.
Площадь: 17 га., Площадь мероприятия: 16,69 га.
Номер очага вредных организмов: б/н. Размер пробной площади: 1,65 га.

Таксационная характеристика:
тип леса: ССЛМ; состав: 6С4Е+Б; возраст: 90 лет; бонитет: 2.
полнота: 0,6; запас на га: 230; возобновление: отсутствует.

Время и причина ослабления лесного насаждения:

Причины повреждения: воздействия шквалистых и ураганных ветров прошлых лет, повлекшие слом стволов деревьев (код 822), повреждение (заселено или отработано) короедом-типографом (код 343), воздействия сильных ветров прошлых лет, повлекшие наклон более 10°, изгиб или вывал деревьев (код 821), воздействия сильных ветров текущего года, повлекшие наклон более 10°, изгиб или вывал деревьев (код 881). Данные причины определены по следующим признакам: отработано >3/4 окр.ствола под кроной (код 614), механические повреждения слом ствола под кроной пр. лет (код 218), механические повреждения обрыв корней (вывал) прошлых лет (код 206), механические повреждения обрыв корней (вывал) свежий (код 205).

Тип очага вредных организмов: эпизодический.
Фаза развития очага вредных организмов: кризис.
Состояние лесного насаждения, намечаемые мероприятия:
Состояние насаждений: с нарушенной устойчивостью.
Намечаемое мероприятие: ССР.

Исполнитель работ по проведению лесопатологического обследования:

Суховеев О.И.



Дата составления документа: 29 01 2018 года. Телефон: 8 968 679 14 25 .

Порода1: С СКС породы: 2,26.

Ступени толщины см	Количество деревьев по категориям состояния, шт.																Всего деревьев по ступеням толщины	
	I	II	III	IV		V		VI			ветровал, бурелом			аварийные деревья			шт.	в том числе подлежат рубке, %
				НЗ	З	НЗ	З	НЗ	З	О	НЗ	З	О	НЗ	З	О		
1	2	3	4	5	6	7	8	9	10	11	12	13	14	15	16	17	18	19
16	1																1	
20	5							2									7	1,1
24	11							3									14	1,6
28	20							3				4					27	3,7
32	21											8					29	4,3
36	26											11					37	5,9
40	24							2				11					37	6,9
44	13											8					21	4,3
48	9											4					13	2,1
более 48	1																1	
итого, шт	131							10				46					187	29,9
итого, %	70,1							5,3				24,6					100,0	30,0
итого, куб.м.	151,4							7,0				62,5					220,9	31,5
итого, куб.%	68,5							3,2				28,3					100,0	31,5

Порода2: Е СКС породы: 4,8.

Ступени толщины см	Количество деревьев по категориям состояния, шт.																Всего деревьев по ступеням толщины	
	I	II	III	IV		V		VI			ветровал, бурелом			аварийные деревья			шт.	в том числе подлежат рубке, %
				НЗ	З	НЗ	З	НЗ	З	О	НЗ	З	О	НЗ	З	О		
1	2	3	4	5	6	7	8	9	10	11	12	13	14	15	16	17	18	19
12	10									12			10				32	8,4
16	6									14			12				32	10,0
20	5									21			23				49	16,8
24	4									12			14				30	10,0
28	1									8			17				26	9,6
32	2									7			18				27	9,6
36	1									6			20				27	10,0
40										3			19				22	8,4
44										2			11				13	5,0
более 44										2			1				3	1,1
итого, шт	29									87			145				261	88,9
итого, %	11,1									33,3			55,6				100,0	89,0
итого, куб.м.	9,6									52,0			134,1				195,7	95,1
итого, куб.%	4,9									26,6			68,5				100,0	95,1

Порода3: Б СКС породы: 4,21.

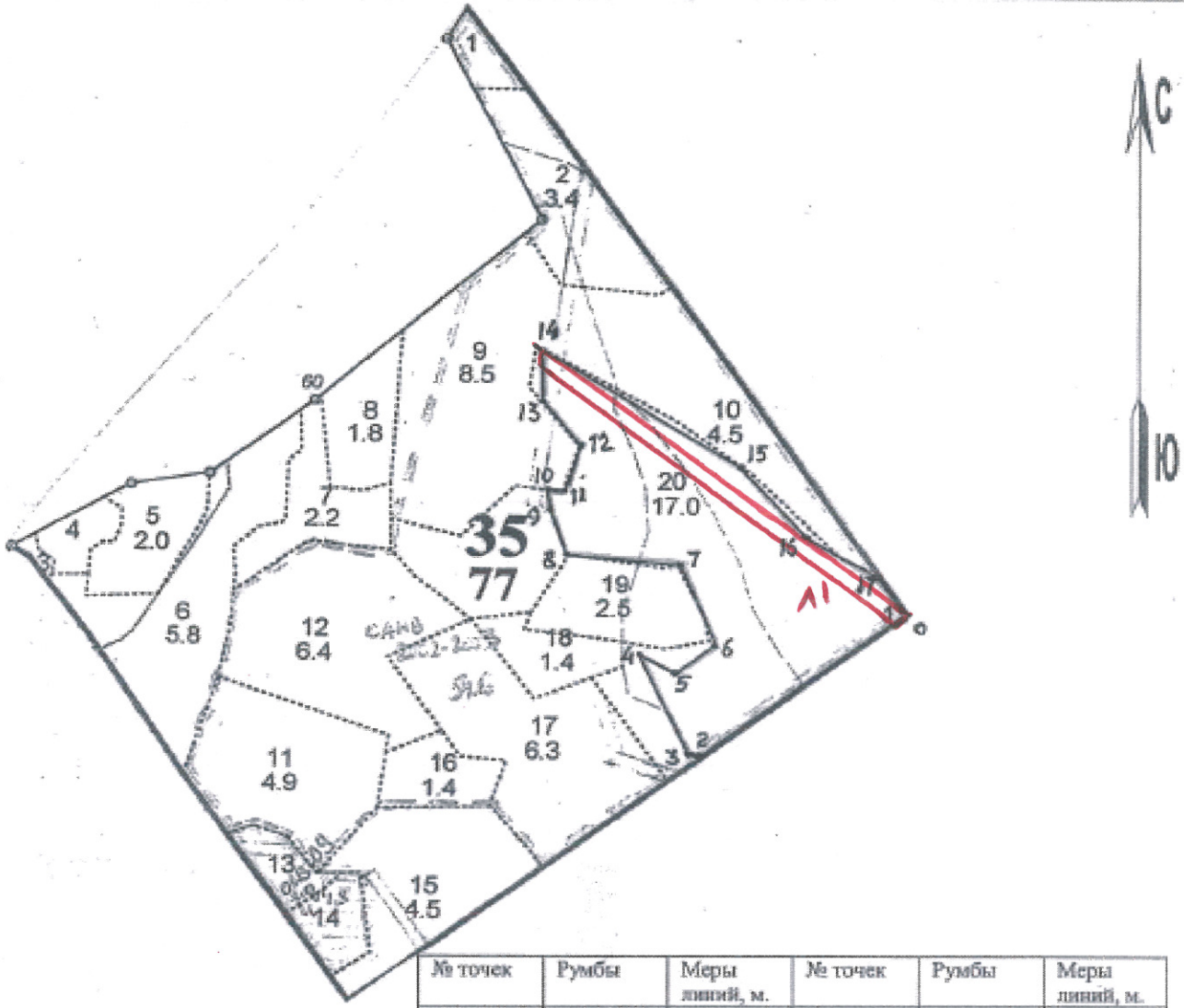
Ступени толщины см	Количество деревьев по категориям состояния, шт.																Всего деревьев по ступеням толщины	
	I	II	III	IV		V		VI			ветровал, бурелом			аварийные деревья			шт.	в том числе подлежат рубке, %
				НЗ	З	НЗ	З	НЗ	З	О	НЗ	З	О	НЗ	З	О		
1	2	3	4	5	6	7	8	9	10	11	12	13	14	15	16	17	18	19
12	1																1	
16	1																1	
20	2											3					5	11,1
24	1											3					4	11,1
28	1											2					3	7,4
32	1											5					6	18,6
36	1											2					3	7,4
40												4					4	14,8
-																		
-																		
итого, шт	8											19					27	70,4
итого, %	29,6											70,4					100,0	70,3
итого, куб.м.	3,8											15,4					19,3	80,2
итого, куб.%	19,8											80,2					100,0	80,2

ВЕДОМОСТЬ ПЕРЕЧЕТА ДЕРЕВЬЕВ

Итоговая ведомость по насаждению. СКС насаждения: 3,49

Ступени толщин ы см	Количество деревьев по категориям состояния, шт.																Всего деревьев по ступеням толщины	
	I	II	III	IV		V		VI			ветровал, бурелом			аварийные деревья			шт.	в том числе подлежат рубке. %
				НЗ	З	НЗ	З	НЗ	З	О	НЗ	З	О	НЗ	З	О		
1	2	3	4	5	6	7	8	9	10	11	12	13	14	15	16	17	18	19
12	11									12			10				33	5
16	8									14			12				34	6
20	12							2		21	3		23				61	10
24	16							3		12	3		14				48	7
28	22							3		8	6		17				56	7
32	24									7	13		18				62	8
36	28									6	13		20				67	8
40	24							2		3	15		19				63	8
44	13									2	8		11				34	4
более 44	10									2	4		1				17	2
итого, шт	35,4							2,1		18,3	13,7		30,5				100	65
итого, %	168							10		87	65		145				475	65
итого, куб.м.	164,8							7,0		52,0	77,9		134,1				435,8	62,2
итого, куб.%	37,8							1,6		11,9	17,9		30,8				100,0	62,2

Абрис участка



N выдела	Ленты (круговой площадки) перече́та				
	№ ленты	Длина, м	Ширина,	Радиус, м	Площадь, га
20	1	25	660	-	1,65

Номера точек	Координаты	Румбы линий	Длина, м	Номера точек	Координаты	Румбы линий	Длина, м
1->2	-	ЮЗ 42°	361	15->16	-	ЮВ 53°	140
2->3	-	СЗ 84°	21,5	16->17	-	ЮВ 72°	118
3->4	-	СЗ 38°	161	17->1	-	ЮВ 47°	70
4->5	-	ЮВ 73°	58	-	-	-	-
5->6	-	СВ 42°	72	-	-	-	-
6->7	-	СЗ 34°	132	-	-	-	-
7->8	-	ЮЗ 83°	169	-	-	-	-
8->9	-	СЗ 31°	69,5	-	-	-	-
9->10	-	СЗ 21°	33	-	-	-	-
10->11	-	СВ 84°	24,3	-	-	-	-
11->12	-	СВ 7°	69,7	-	-	-	-
12->13	-	СЗ 52°	80	-	-	-	-
13->14	-	СЗ 14°	80	-	-	-	-
14->15	-	ЮВ 71°	331,2	-	-	-	-

Условные обозначения: - граница участка

Исполнитель работ по проведению лесопатологического обследования:

Сухо́ев О.И.

Дата составления документа: *29 07* 2018 года. Телефон: 8 968 679 14 25 .

ИСТОЧНИК	ЛОГИНОВСКОЕ	Категория зашитности ЛЕСОХОЗЯЙСТВ. ЧАСТИ ЗЕЛЕННЫХ ЗОН										Квартал											
№	3	4	5	6	7	8	9	10	11	12	13	14	15	16	17	18	19	20	21	22	23	24	
5	5C4E1B	1	23	C	60	23	24	3	2	1	СЧРМ	0,7	26	117	58								
подрост: 10Е (25) 4,0 м, 1,0 тыс. шт/га подлесок: КРЛ РЕДКИЙ																							
4	8C1E1B	1	24	C	95	24	30	5	3	2	СЧРМ	0,6	23	32	26	1							
подрост: 10Е (20) 3,0 м, 1,0 тыс. шт/га подлесок: КРЛ Р РЕДКИЙ селекционная оценка: НОРМАЛЬНЫЕ																							
6	6C4E4B	1	24	C	75	24	26	4	2	1	СЧРМ	0,7	27	170	102								
подрост: 10Е (20) 2,0 м, 1,0 тыс. шт/га подлесок: КРЛ Р СРЕДНИЙ																							
4	6C4E4B	1	26	C	85	26	32	5	3	1	СЧРМ	0,7	30	42	25	1							
подрост: 10Е (25) 4,0 м, 1,0 тыс. шт/га подлесок: КРЛ Р СРЕДНИЙ повреждение ДИКИМИ ЖИВОТНЫМИ, ЕЛЬ, СЛАБАЯ ПОВРЕЖДЕННОСТЬ, ПОГРЫЗ КОРЫ СОСТАВ НЕОДНОРОДНЫЙ, ПОЛНОТА НЕРАВНОМЕРНАЯ, ПРОВЕДЕНИЕ Х/М НЕРЕГТАВЕЛЬНО селекционная оценка: НОРМАЛЬНЫЕ																							
5	5C1E4B	1	24	C	65	24	24	4	2	1	СЧРМ	0,8	31	78	70	1							
подрост: 10Е (20) 3,0 м, 1,0 тыс. шт/га подлесок: ЕЖ КРЛ РЕДКИЙ повреждение ДИКИМИ ЖИВОТНЫМИ, ЕЛЬ, СЛАБАЯ ПОВРЕЖДЕННОСТЬ, ПОГРЫЗ КОРЫ ПРОВЕДЕНИЕ Х/М НЕРЕГТАВЕЛЬНО																							
6	6C4E4B	1	24	C	90	25	30	5	3	2	ССЛМ	0,6	23	391	235	1							
подрост: 10Е (35) 7,0 м, 1,5 тыс. шт/га СОСТАВ НЕОДНОРОДНЫЙ селекционная оценка: НОРМАЛЬНЫЕ																							

Самб 2012 - 4,5
 ПР 0,24 - 2012

Самб 2011 1,4

Самб 2012 - 6,3
 ПР 0,30 - 2012

ВЫБОР. С. РУБКА 2012 & 16
 10%
 ПР 0,14 - 2012

ВЫБОР. С. РУБКА 2012 & 15
 10%
 ПР 0,14 - 2012

Самб 2012 17,0



Комиссия: Директор филиала - лесничий
 Новикова Наталья Геннадьевна

Мед - Е. В. Химичев