

Должность:

УТВЕРЖДАЮ: 
Заместитель председателя

Комитета лесного хозяйства

Московской области

Ф.И.О:

А.В. Прокопченко

Дата:

27.06.2017

Акт
лесопатологического обследования № 856

лесных насаждений Егорьевское лесничества (лесопарка)
Московской области (субъект Российской Федерации)

Способ лесопатологического обследования: 1. Визуальный
2. Инструментальный

Место проведения

Участковое лесничество	Урочище (дача)	Квартал (кварталы)	Выдел (выделы)	Площадь, га
Лелеческое	-	35	19	4,4

Лесопатологическое обследование проведено на общей площади 4,4 га.

1. Визуальное лесопатологическое обследование.*

Наземное

Дистанционное

1.1. На площади 4,4 га фактическая таксационная характеристика лесного насаждения соответствует (не соответствует) таксационному описанию (нужное подчеркнуть). Причины несоответствия _____

Список участков с выявленными несоответствиями приведён в приложении 1 к настоящему Акту.

1.2. Лесные насаждения с нарушенной и утраченной устойчивостью выявлены на площади (га): 3,3

Участковое лесничество	Урочище (дача)	Площадь, га		Причина ослабления (гибели)
		с нарушенной устойчивостью	с утраченной устойчивостью	
Лелеческое кв 35 выд 19	-	-	3,3	устойчивый низовой пожар 4-10 лет давности (858), ветровал (821), бурелом (822),
Итого:				

Состояние обследованных лесных насаждений приведено в приложениях 1.1-1.4 к Акту в зависимости от метода проведения ЛПО.

1.3. В обследованных лесных участках прогнозируется:

Прогноз	Площадь, га
Ослабление лесных насаждений	-
Усыхание лесных насаждений различной степени	-
Развитие очагов вредных организмов	-

1.4. Обнаружено загрязнение лесного участка отходами и выбросами: промышленными
бытовыми

Вид загрязнения	Размеры загрязнения			Объём, кубм	Площадь загрязнения, га
	длина, м	ширина, м	высота, м		
-	-	-	-	-	-
-	-	-	-	-	-

ЗАКЛЮЧЕНИЕ

Оценка текущего санитарного и лесопатологического состояния лесных насаждений, назначенные профилактические мероприятия по защите лесов, агитационные мероприятия:

Лесоустройство 2000 г.

Состав насаждения по данным таксационного описания: 8С2Б+Е

Состояние насаждения на площади 1,1 га удовлетворительное

С целью предотвращения негативных процессов или снижения ущерба от их воздействия следует проводить надзор за состоянием насаждения в течение года.

Состояние насаждения на площади 3,3 га с утраченной устойчивостью

С целью предотвращения негативных процессов или снижения ущерба от их воздействия назначается проведение сплошной санитарной рубки на площади 3,3 га.

Исполнитель работ по проведению лесопатологического обследования:

ФИО Почечуй А.С.

Подпись _____



*Раздел включается в акт, в случае проведения лесопатологического обследования визуальным способом.

2. Инструментальное обследование лесного участка.**

2.1. Фактическая таксационная характеристика лесного насаждения соответствует

(не соответствует) (нужное подчеркнуть) таксационному описанию. Причины несоответствия:

Ведомость лесных участков с выявленными несоответствиями таксационным описаниям приведена в приложении 1 к Акту.

2.2. Состояние насаждений: **с нарушенной устойчивостью**
с утраченной устойчивостью

причины повреждения:

устойчивый низовой пожар 4-10 лет давности(858), стволовые гнили(350),ветровал(821),бурелом(822)

Заселено (отработано) стволовыми вредителями:

Вид вредителя	Порода	Встречаемость (% заселённых деревьев)	Степень заселения лесного насаждения (слабая, средняя, сильная)
-	-	-	-
-	-	-	-
-	-	-	-

Повреждено огнём:

Вид пожара	Порода	Состояние корневых лап		Состояние корневой шейки		Подсушивание луба	
		процент повреждённых огнём корней	процент деревьев с данным повреждением	ожог корневой шейки по окружности (1/4; 2/4; 3/4; более 3/4)	процент деревьев с данным повреждением	по окружности (1/4; 2/4; 3/4; более 3/4)	процент деревьев с данным повреждением
устойчивый низовой пожар 4-10 лет давности	С	-	-	3/4	72,3	-	-

Поражено болезнями:

Вид болезни	Порода	Встречаемость (% поражённых деревьев)	Степень поражения лесного насаждения (слабая, средняя, сильная)
-	-	-	-
-	-	-	-
-	-	-	-
-	-	-	-
-	-	-	-
-	-	-	-

2.3. Выборке подлежит 95 % деревьев,

в том числе:

ослабленных 0 % (причины назначения) _____;

сильно ослабленных 0 % (причины назначения) _____;

усыхающих 0 % (причины назначения) _____;

свежего сухостоя 0 %;

в том числе: свежего ветровала 0 %;

свежего бурелома 0 %;

в том числе: старого ветровала 8 %;

старого бурелома 8 %;

старого сухостоя 79 %;

аварийных 0 %;

2.4. Полнота лесного насаждения после уборки деревьев, подлежащих рубке, составит 0,04 .
Критическая полнота для данной категории лесных насаждений составляет 0,5 .

ЗАКЛЮЧЕНИЕ

С целью предотвращения негативных процессов или снижения ущерба от их воздействия назначено:

Участковое лесничество	Урочище (дача)	Квартал	Выдел	Площадь выдела, га	Вид мероприятия	Площадь мероприятия, га	Порода	Запас на выдел, куб. м	Крайние сроки проведения
Лелеческое	-	35	19	4,4	СРС	3,3	С	1302,3	2020

Ведомость перечета деревьев, назначенных в рубку, и абрис лесного участка прилагаются (приложения 2 и 3 к Акту).

Меры по обеспечению возобновления: лесные культуры

Мероприятия, необходимые для предупреждения повреждения или поражения смежных насаждений:

С целью предотвращения негативных процессов или снижения ущерба от их воздействия назначается проведение сплошной санитарной рубки на площади 3,3 га.

Технология рубок: сплошно-лесосечная, согласно технологической карте.

Мероприятия, необходимые для предупреждения повреждения или поражения смежных насаждений: своевременное проведение проектируемых мероприятий, проведение в минимально возможные сроки в зимний период.

Крайние сроки проведения мероприятия - 2020 г.

Сведения для расчёта степени повреждения:

год образования старого сухостоя 2012-2013 ;

основная причина повреждения древесины устойчивый низовой пожар 4-10 лет давности ;

Дата проведения обследований 23.06.2017 .

Исполнитель работ по проведению лесопатологического обследования:

ФИО Почечуй А.С. Подпись 

**** Раздел включается в акт в случае проведения лесопатологического обследования инструментальным способом.**

Результаты проведения лесопатологического обследования лесных насаждений за 21/06 2017 г.

(месяц)

Лесничество (лесопарк) Егорьевское

Московская область

Урочище (лесная дача)

Лелеческое

№ квартала	№ выдела	Площадь выдела, га	Целевое назначение лесов	Категория защитных лесов	№ выдела лесопатологического выдела	Площадь лесопатологического выдела, га	Таксационная характеристика лесного насаждения										Число деревьев на пробе, шт.	Распределение деревьев по категориям состояния, % от запаса										Признаки повреждения деревьев	Доля поврежденных деревьев, %	Причина ослабления, повреждения	Подлесит рубке, %	Назначенные мероприятия				
							состав	порода	возраст	средняя высота, м	средний диаметр, см	тип леса	плотность	бонитет	запас, куб. м/га*	без признаков ослабления		ослабленные	сильно ослабленные	высыхающие	свежий сухостой	старый сухостой	свежий ветровал	старый ветровал	свежий бурелом	старый бурелом	аварийные деревья					вид	площадь, га			
5	19	4,4	защитные	лесоз. части земель зон	1	3,3	8С2Б+Е	С	55	21	22	ССЛМ	0,8	1	391	1554	5	0	0	0	0	0	0	79	0	8	0	8	0	0	315,206,832	95	858, 822, 821	95	СРС	3,3

казатели, не соответствующие таксационному описанию отмечаются «*».

полнитель работ по проведению лесопатологического обследования:

ИО Почечуй А.С. Подпись

Дата составления документа 23.06.2017 Телефон 8-985-465-38-45

Результаты проведения лесопатологического обследования в лесных насаждениях,
повреждённых вредителями леса (хвое-листогрызущими) за 2017 г.
(месяц)

Субъект Российской Федерации Московская область Лесничество (лесопарк) Егорьевское
Участковое лесничество Лелеческое Урочище (лесная дача) -

№ квартала	№ участка	№ выдела	Площадь выдела, га	Целевое назначение лесов	Категория защитных лесов	№ участка лесопатологического выдела	Площадь лесопатологического выдела, га	Таксационная характеристика лесного насаждения											Вид вредителя	Доля повреждённых деревьев, % от количества	Распределение деревьев по степени объедания кроны, % от числа стволов				Фаза развития вредителя	Назначенные мероприятия		
								состав	попорода	возраст	средняя высота, м	средний диаметр, см	тип леса	полнота	бонитет	запас, куб. м/га	до 25	26-49			50-75	более 75	вид	площадь, га		сроки проведения		
1	-	2	3	4	5	6	7	8	9	10	11	12	13	14	15	16	17	18	19	20	21	22	23	24	25	26		
-	-	-	-	-	-	-	-	-	-	-	-	-	-	-	-	-	-	-	-	-	-	-	-	-	-	-		

Показатели, не соответствующие таксационному описанию отмечаются «*».
Исполнитель работ по проведению лесопатологического обследования:

ФИО Почечуй А.С. Подпись 
Дата составления документа 23.06.2017 Телефон 8-985-465-38-45

**Результаты проведения лесопатологических обследований лесных насаждений
с использованием авиационных средств**

Субъект Российской Федерации Московская область Лесничество (лесопарк) Егорьевское

Участковое лесничество Лелеческое Урочище (лесная дача) _____

Государственный и регистрационный знаки летательного аппарата _____

Изготовитель, тип летательного аппарата _____

Серийный идентификационный номер воздушного судна _____

Дата вылета _____ Местное время вылета _____ Пункт вылета _____ Время полёта _____

Номер квартала	Номер выдела	Номер лесопатологического выдела	Площадь лесопатологического выдела, га	Перечень таксационных выделов, входящих в лесопатологический выдел	Повреждаемая порода	Доля усыхающих и погибших деревьев, %										Степень повреждения полога, %		Причина повреждения	Назначенные мероприятия			
						усыхающие	свежий сухостой	старый сухостой	свежий ветровал	старый ветровал	старый бурелом	свежий бурелом	аварийные деревья	дефолиция	декромация	Тип распределения повреждений (потешных) деревьев (равномерное, групповое, куртинное, сплошное усыхание (повреждение))	17		18	19	20	21
1	-	-	-	-	-	7	8	9	10	11	12	13	14	15	16	17	18	19	20	21		
-	-	-	-	-	-	-	-	-	-	-	-	-	-	-	-	-	-	-	-	-	-	
-	-	-	-	-	-	-	-	-	-	-	-	-	-	-	-	-	-	-	-	-	-	-

Исполнитель работ по проведению лесопатологических обследований:

ФИО _____ Почечуй А.С. _____ Подпись _____

Дата составления документа 23.06.2017 Телефон 8-985-465-38-45

Результаты проведения лесопатологических обследований лесных насаждений с использованием данных дистанционного зондирования Земли (авиационных и космических снимков)

Субъект Российской Федерации Московская область Лесничество (лесопарк) Егорьевское
Участковое лесничество Лелеческое Урочище (лесная дача) _____

1	2	3	4	5	6	7	8	9	10	11	12	13	14	15	16	17	18	19	20	Рекомендуемые мероприятия		
																				21	22	23
Номер лесного квартала	Номер лесотаксационного выдела	Номер лесотаксационного выдела, га	Номер лесопатологического выдела	Площадь лесопатологического выдела, га	Краткая таксационная характеристика лесных насаждений по данным лесоустройства	средний диаметр, см	средняя высота, м	средний диаметр, см	тип леса/тип лесорастительных условий	относительная полнота	бонитет	общий запас древесины, м ³ /га	тип и наименование летального аппарата	Наименование съемочной аппаратуры	Режим съемки (панораматический/ мультиспектральный/ гиперспектральный/ красный/ БИК/ ИК и т.п.)	Пространственное разрешение (для каждого режима), м	Дата съемки (д.м.гггг)	Дата дешифрирования (д.м.гггг)	Предполагаемая причина повреждения	вид	площадь, га	сроки проведения (мм.гггг-мм.гггг)
-	-	-	-	-	-	-	-	-	-	-	-	-	-	-	-	-	-	-	-	-	-	-

Исполнитель работ по проведению лесопатологического обследования:

ФИО Почечуй А.С.

Подпись

Дата составления документа

23.06.2017

Телефон 8-985-465-38-45

Ведомость перечета деревьев назначенных в рубку

ВРЕМЕННАЯ ПРОБНАЯ ПЛОЩАДЬ № _____

Субъект Российской Федерации Московская область

Лесничество (лесопарк) Лелеческое . Квартал 35 . Выдел 19

Площадь 3,3 га, _____ .

Номер очага вредных организмов 1 Размер пробной площади 3,3 га.

Таксационная характеристика:

тип леса ССЛМ состав 8С2Б+Е возраст 55 бонитет 1

полнота 0,8 запас на га 391 возобновление лесные культуры

Время и причина ослабления лесного насаждения:

устойчивый низовой пожар 4-10 лет давности(858)

ветровал(821), бурелом(822).

Тип очага вредных организмов: эпизодический, хронический (подчеркнуть).

Фаза развития очага вредных организмов: начальная, нарастания численности, собственно вспышка, кризис (подчеркнуть). затухший очаг

Состояние лесного насаждения, намечаемые мероприятия:

Состояние насаждения - с утраченной устойчивостью на площади 3,3 га

С целью предотвращения негативных процессов или снижения ущерба от их воздействия назначается проведение сплошной санитарной рубки на площади 3,3 га.

Мероприятия, необходимые для предупреждения повреждения или поражения смежных насаждений: своевременное проведение проектируемых мероприятий, проведение в минимально возможные сроки в зимний период.

Рубку проводить с сохранением биологически устойчивых групп сосны.

Меры по обеспечению возобновления: лесные культуры.

Исполнитель работ по проведению лесопатологического обследования:

ФНО Почечуй А.С.

Подпись 

Дата составления документа 23.06.2014

Телефон 8-985-465-38-45

ВЕДОМОСТЬ ПЕРЕЧЕТА ДЕРЕВЬЕВ

Итого:

ступени топища, см	Количество деревьев по категориям состояния, шт.																	Всего деревьев по ступени	
	I	II	III	IV		V		VI			ветровал, бурелом			вырубные деревья			шт.	*** зачислен рубль %	
				НЗ	З	НЗ	З	НЗ	З	О	НЗ	З	О	НЗ	З	О			
1	2	3	4	5	6	7	8	9	10	11	12	13	14	15	16	17	18	19	
12																			
16	6							37						13			50	89	
20	30							442						49			541	98	
24	23							239						42			433	95	
28	18							231						45			294	94	
32	10							110						26			146	93	
36	8							36						10			54	85	
40	6							10						3			19	68	
44	2							3						1			8	71	
48 и более								1									1	100	
Итого	83							1222						249			1554	95	
Итого, %	3							79						16			300	95	
Зачисл. куб м	65,1							1028,8						308,4			1302,3	95	
Итого, % от записи	3							79						16			300	95	

Порода: Сосна

ступени топища, см	Количество деревьев по категориям состояния, шт.																	Всего деревьев по ступени	
	I	II	III	IV		V		VI			ветровал, бурелом			вырубные деревья			шт.	*** зачислен рубль %	
				НЗ	З	НЗ	З	НЗ	З	О	НЗ	З	О	НЗ	З	О			
1	2	3	4	5	6	7	8	9	10	11	12	13	14	15	16	17	18	19	
12																			
16	3							31						5			41	88	
20	6							412						62			480	99	
24	10							326						49			383	92	
28	11							212						32			257	95	
32	8							98						15			131	86	
36	9							31						5			44	82	
40	6							13						2			18	67	
44	2							5						1			8	71	
48 и более								1									1	100	
Итого	58							1124						171			1353	96	
Итого, %	4							83						13			100	96	
Зачисл. куб м	48,5							973,1						152,1			1170	96	
Итого, % от записи	4							83						13			100	96	

Порода: Ель

ступени топища, см	Количество деревьев по категориям состояния, шт.																	Всего деревьев по ступени	
	I	II	III	IV		V		VI			ветровал, бурелом			вырубные деревья			шт.	*** зачислен рубль %	
				НЗ	З	НЗ	З	НЗ	З	О	НЗ	З	О	НЗ	З	О			
1	2	3	4	5	6	7	8	9	10	11	12	13	14	15	16	17	18	19	
12																			
16	1							1									2	58	
20	1							1									2	58	
24								1									1	100	
28																			
32																			
36																			
40																			
44																			
48 и более																			
Итого	2							3									5	68	
Итого, %	68							68									100	68	
Зачисл. куб м	0,9							3,4									2,3	68	
Итого, % от записи	68							68									100	68	

Порода: Берёза

ступени топища, см	Количество деревьев по категориям состояния, шт.																	Всего деревьев по ступени	
	I	II	III	IV		V		VI			ветровал, бурелом			вырубные деревья			шт.	*** зачислен рубль %	
				НЗ	З	НЗ	З	НЗ	З	О	НЗ	З	О	НЗ	З	О			
1	2	3	4	5	6	7	8	9	10	11	12	13	14	15	16	17	18	19	
12																			
16								4						8			12	100	
20	3							36						27			58	95	
24	13							18						13			44	78	
28	5							15						13			32	88	
32	2							10						11			23	91	
36								5						5			18	100	
40														1			1	100	
44																			
48 и более																			
Итого	23							78						78			179	88	
Итого, %	12							44						44			100	88	
Зачисл. куб м	13,2							48,4						48,4			110	88	
Итого, % от записи	12							44						44			100	88	

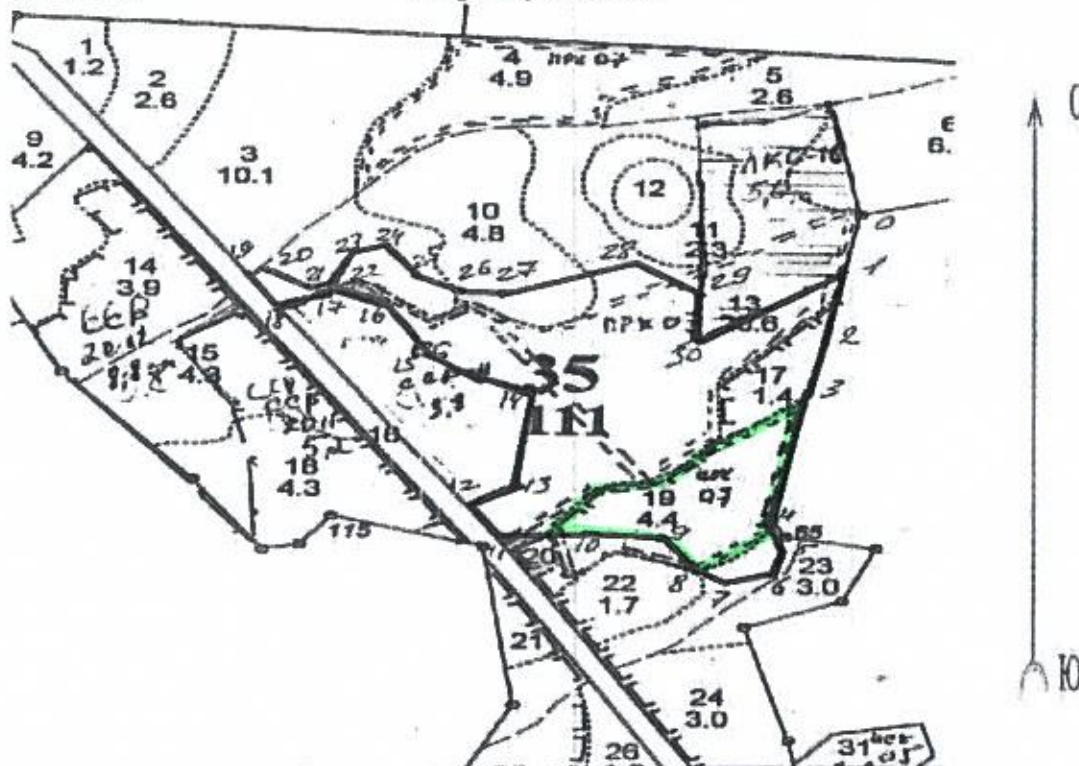
Порода: Осина

ступени топища, см	Количество деревьев по категориям состояния, шт.																	Всего деревьев по ступени	
	I	II	III	IV		V		VI			ветровал, бурелом			вырубные деревья			шт.	*** зачислен рубль %	
				НЗ	З	НЗ	З	НЗ	З	О	НЗ	З	О	НЗ	З	О			
1	2	3	4	5	6	7	8	9	10	11	12	13	14	15	16	17	18	19	
12																			
16								1									1	100	
20								2									3	100	
24								7									7	100	
28								4									4	100	
32								2									2	100	
36																			
40																			
44																			
48 и более																			
Итого								17									17	100	
Итого, %								100									100	100	
Зачисл. куб м								20									20	100	
Итого, % от записи								100									100	100	

Примечание: НЗ - незалежавшие, З - залежавшие, О - отработанные вредителями

М 1:10000

Абрис участка



Номер выдела	Ленты (круговой площадки) перечёта				
	№ ленты (площадки)	длина, м	ширина, м	радиус, м	площадь, га

Номера точек	Координаты	Румбы линий	Длина, м
0-1		ЮЗ-2	84
1-2		ЮВ-3	120
2-3		ЮЗ-1	85
3-4		ЮЗ-2	232
4-5		ЮВ-33	40
5-6		Ю-0	45
6-7		ЮЗ-65	63
7-8		СЗ-70	50
8-9		СЗ-43	55
9-10		ЮЗ-80	86
10-11		ЮЗ-86	90
11-12		СЗ-43	61
12-13		СВ-35	52
13-14		СВ-2	152
14-15		СЗ-77	132
15-16		СЗ-43	130
16-17		СЗ-73	80
17-18		ЮЗ-61	50
18-19		СЗ-45	64
19-20		СВ-39	22
20-21		ЮВ-75	55

21-22		СВ-80	40
22-23		СВ-2	42
23-24		СВ-54	33
24-25		ЮВ-47	65
25-26		ЮВ-84	50
26-27		СВ-86	42
27-28		СВ-66	152
28-29		ЮВ-65	63
29-30		ЮВ-10	66
30-1		СВ-54	211

Условные обозначения: _____ - граница участка

Исполнитель работ по проведению лесопатологического обследования:

ФИО _____ Почечуй А.С.

Подпись 

Дата составления документа

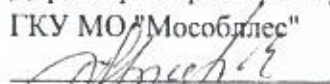
23.06.2017

Телефон

8-985-465-38-45

УТВЕРЖДАЮ

Директор Егорьевского филиала-лесничий
ГКУ МО "Мособллес"

 В.К. Свиридов.

" " _____ 2017

АКТ

осмотра лесного участка

г. Егорьевск

" 20 " мая 2017

Комиссия в составе заместителя директора филиала-лесничего Чекиной И.А., начальника отдела организации лесной охраны Галай Л.Н., ведущего инженера-лесопатолога Почечуй А.С., ведущего инженера охраны и защиты Вьюнова А.В., старшего участкового лесничего Лелеческого участкового лесничества Байкова Н.В. провела осмотр лесного участка в квартале 35 выдела № 3,10,13,17,19,23,11,12,24,28 Лелеческого участкового лесничества Егорьевского филиала ГКУ МО "Мособллес".

При осмотре установлено:

Площадь участка составляет: выд. 3 - 2,0 га, выд. 10 - 1,7 га, выд.13 - 10,2 га, выд. 17-1,4 га, выд. 19 - 3,3 га, выд. 23 - 1,3 га, выд. 11 - 1,0 га, выд. 12 - 0,8 га, выд.24 -3,0 га, выд. 28 - 0,5 га. **Итого - 25,2 га.**

На всей территории имеются следы огневого воздействия на древесную растительность и лесную подстилку (обугленность, нагар, повреждена корневая система, кора деревьев), что свидетельствует о произошедшем лесном пожаре, в результате которого насаждение на данной площади погибло.

Предложение комиссии:

комиссия подтверждает наличие на данном участке лесного пожара в прошедшем (предположительно 2010 году).

Рекомендовано произвести лесопатологическое обследование с назначением санитарно-оздоровительного мероприятия.

Подписи комиссии:

Заместитель директора филиала-лесничего  И.А. Чекина.

Начальник отдела организации лесной охраны  Л.Н. Галай.

Ведущий инженер лесопатолог  А.С. Почечуй.

Ведущий инженер охраны и защиты леса  А.В. Вьюнов.

Старший участковый лесничий  Н.В. Байков.