



Должность:

Заместитель председателя  
Комитета лесного хозяйства  
Московской области

Ф.И.О:

А.В. Прокопченко

Дата:

27.06.2017

Акт  
лесопатологического обследования № 855

лесных насаждений Егорьевское лесничества (лесопарка)  
Московской области (субъект Российской Федерации)

Способ лесопатологического обследования: 1. Визуальный   
2. Инструментальный

Место проведения

Участковое лесничество	Урочище (дача)	Квартал (кварталы)	Выдел (выделы)	Площадь, га
Лелеческое	-	35	17	1,4

Лесопатологическое обследование проведено на общей площади 1,4 га.

**1. Визуальное лесопатологическое обследование.\***Наземное Дистанционное 

1.1. На площади 1,4 га фактическая таксационная характеристика лесного насаждения соответствует (не соответствует) таксационному описанию (нужное подчеркнуть). Причины несоответствия \_\_\_\_\_

Список участков с выявленными несоответствиями приведён в приложении 1 к настоящему Акту.

1.2. Лесные насаждения с нарушенной и утраченной устойчивостью выявлены на площади (га): 1,4

Участковое лесничество	Урочище (дача)	Площадь, га		Причина ослабления (гибели)
		с нарушенной устойчивостью	с утраченной устойчивостью	
Лелеческое кв 35 выд 17	-	-	1,4	устойчивый низовой пожар 4-10 лет давности (858), ветровал (821), бурелом (822),
Итого:				

Состояние обследованных лесных насаждений приведено в приложениях 1.1-1.4 к Акту в зависимости от метода проведения ЛПО.

1.3. В обследованных лесных участках прогнозируется:

Прогноз	Площадь, га
Ослабление лесных насаждений	-
Усыхание лесных насаждений различной степени	-
Развитие очагов вредных организмов	-

1.4. Обнаружено загрязнение лесного участка отходами и выбросами: промышленными   
бытовыми

Вид загрязнения	Размеры загрязнения			Объём, кубм	Площадь загрязнения, га
	длина, м	ширина, м	высота, м		
-	-	-	-	-	-
-	-	-	-	-	-

**ЗАКЛЮЧЕНИЕ**

Оценка текущего санитарного и лесопатологического состояния лесных насаждений, назначенные профилактические мероприятия по защите лесов, агитационные мероприятия:

Лесоустройство 2000 г.

Состав насаждения по данным таксационного описания: 6С4Б+ОС+Е

Состояние насаждения на площади 1,4 га с утраченной устойчивостью

С целью предотвращения негативных процессов или снижения ущерба от их воздействия назначается проведение сплошной санитарной рубки на площади 1,4 га.

Исполнитель работ по проведению лесопатологического обследования:

ФИО Почечуй А.С.

Подпись 

\*Раздел включается в акт, в случае проведения лесопатологического обследования визуальным способом.

## 2. Инструментальное обследование лесного участка.\*\*

2.1. Фактическая таксационная характеристика лесного насаждения соответствует

(не соответствует) (нужное подчеркнуть) таксационному описанию. Причины несоответствия:

Ведомость лесных участков с выявленными несоответствиями таксационным описаниям приведена в приложении 1 к Акту.

2.2. Состояние насаждений: с нарушенной устойчивостью

с утраченной устойчивостью

причины повреждения:

устойчивый низовой пожар 4-10 лет давности (858), ветровал (821), бурелом (822)

Заселено (отработано) стволовыми вредителями:

Вид вредителя	Порода	Встречаемость (% заселённых деревьев)	Степень заселения лесного насаждения (слабая, средняя, сильная)
-	-	-	-
-	-	-	-
-	-	-	-

Повреждено огнём:

Вид пожара	Порода	Состояние корневых лап		Состояние корневой шейки		Подсушивание луба	
		процент повреждённых огнём корней	процент деревьев с данным повреждением	ожог корневой шейки по окружности (1/4; 2/4; 3/4; более 3/4)	процент деревьев с данным повреждением	по окружности (1/4; 2/4; 3/4; более 3/4)	процент деревьев с данным повреждением
устойчивый низовой пожар 4-10 лет давности	С	-	-	3/4	72,6	-	-

Поражено болезнями:

Вид болезни	Порода	Встречаемость (% поражённых деревьев)	Степень поражения лесного насаждения (слабая, средняя, сильная)
-	-	-	-
-	-	-	-
-	-	-	-
-	-	-	-
-	-	-	-
-	-	-	-

2.3. Выборке подлежит 95 % деревьев,

в том числе:

ослабленных 0 % (причины назначения) \_\_\_\_\_;

сильно ослабленных 0 % (причины назначения) \_\_\_\_\_;

усыхающих 0 % (причины назначения) \_\_\_\_\_;

свежего сухостоя 0 %;

в том числе: свежего ветровала 0 %;

свежего бурелома 0 %;

в том числе: старого ветровала 8 %;

старого бурелома 8 %;

старого сухостоя 79 %;

аварийных 0 %;



2.4. Полнота лесного насаждения после уборки деревьев, подлежащих рубке, составит 0,04 .  
Критическая полнота для данной категории лесных насаждений составляет 0,5 .

## ЗАКЛЮЧЕНИЕ

С целью предотвращения негативных процессов или снижения ущерба от их воздействия назначено:

Участковое лесничество	Урочище (дача)	Квартал	Выдел	Площадь выдела, га	Вид мероприятия	Площадь мероприятия, га	Порода	Запас на выдел, куб. м	Крайние сроки проведения
Лелеческое	-	35	17	1,4	СРС	1,4	С	578,8	2020

Ведомость перечета деревьев, назначенных в рубку, и абрис лесного участка прилагаются (приложения 2 и 3 к Акту).

Меры по обеспечению возобновления: лесные культуры

Мероприятия, необходимые для предупреждения повреждения или поражения смежных насаждений:

*С целью предотвращения негативных процессов или снижения ущерба от их воздействия*

*назначается проведение сплошной санитарной рубки на площади 1,4 га.*

*Технология рубок: сплошно-лесосечная, согласно технологической карте.*

*Мероприятия, необходимые для предупреждения повреждения или поражения смежных насаждений: своевременное проведение проектируемых мероприятий, проведение в минимально возможные сроки в зимний период.*

*Крайние сроки проведения мероприятия - 2020 г.*

Сведения для расчёта степени повреждения:

год образования старого сухостоя 2012-2013 ;

основная причина повреждения древесины устойчивый низовой пожар 4-10 лет давности ;

Дата проведения обследований 23.06.2017 .

Исполнитель работ по проведению лесопатологического обследования:

ФИО Почечуй А.С. Подпись 

**\*\* Раздел включается в акт в случае проведения лесопатологического обследования инструментальным способом.**

Ведомость лесных участков с выявленными несоответствиями таксационным описаниям

Источник данных	Год проведения лесосурьейства	Номер квартала	Номер выдела	Площадь выдела, га	Целевое назначение лесов	Категория защитных лесов	Номер лесопатологического выдела	Площадь лесопатологического выдела, га	Таксационная характеристика										Заложено л/п	
									состав*	порода	возраст, лет*	средняя высота, м*	средний диаметр, см*	тип леса	тип условий местопрорастания (ТУМ)	полнота	фонитет	запас, куб. м/га*	количество пробных площадей, шт.	общая площадь пробных площадей, га
ТО	2000	35	17	1,4	защитные	лесохоз. части зелёных зон	1	1,4	6С4Б+Ос+Е	С	55	22	24	ССЛМ	В2	0,8	1	280	1	1,4
Ф	2000	35	17	1,4	защитные	лесохоз. части зелёных зон	1	1,4	9С1Б+Ос	С	80	23	28	ССЛМ	В2	0,8	1	411	1	1,4

Примечание:

ТО - таксационные описания

Ф - фактическая характеристика лесного насаждения

Исполнитель работ по проведению лесопатологического обследования:

ФИО \_\_\_\_\_ Почечуй А.С.

Подпись \_\_\_\_\_



Результаты проведения лесопатологического обследования лесных насаждений за 21/06/17 г.

Муниципальное лесничество (лесопарк) Егорьевское

лесничество (лесная дача) Лелеческое

№ квартала	№ выдела	площадь выдела, га	целевое назначение лесов	категория защитных лесов	№ выдела лесопатологического выдела	площадь лесопатологического выдела, га	Таксационная характеристика лесного насаждения											число деревьев на пробе, шт.	Распределение деревьев по категориям состояния, % от запаса											Признаки повреждения деревьев	Доля поврежденных деревьев, %	Причина ослабления, повреждения	Подожгит рубке, %	Назначенные мероприятия						
							состав*	порода	возраст*	средняя высота, м*	средний диаметр, см*	тип леса	полнота	бонитет	запас, куб. м/га*	без признаков ослабления	ослабленные		сильно ослабленные	усыхающие	свежий сухойстой	старый сухойстой	свежий ветровал	старый ветровал	свежий бурелом	старый бурелом	аварийные деревья	вид	площадь, га											
5	17	1,4	защитные	лесохоз. часть зеленых зон	1	1,4	9С1Б+Ос	С	80	23	28	ССЛМ	0,8	1	411	687	5	0	0	0	0	0	79	0	8	0	8	0	0	0	0	0	858, 822, 821	95	315.206,832	95	Причина ослабления, повреждения	32	33	34

Показатели, не соответствующие таксационному описанию отмечаются «\*».  
Исполнитель работ по проведению лесопатологического обследования:

ИО Почечуй А.С. 23.06.2017 Подпись [подпись] Телефон 8-985-465-38-45

Дата составления документа



**Результаты проведения лесопатологического обследования в лесных насаждениях,  
повреждённых вредителями леса (хвое- листогрызушими) за июнь 2017 г.**

(месяц)

Субъект Российской Федерации Московская область Лесничество (лесопарк) Егорьевское

Участковое лесничество Лелеческое Урочище (лесная дача) -

№	№ квартала	№ выдела	№ выдела	№ выдела	№ выдела	№ выдела	№ выдела	№ выдела	№ выдела	№ выдела	№ выдела	№ выдела	№ выдела	№ выдела	№ выдела	№ выдела	№ выдела	№ выдела	№ выдела	№ выдела	№ выдела	№ выдела	№ выдела	№ выдела	Назначенные мероприятия			
																									№ выдела	№ выдела	№ выдела	
1	2	3	4	5	6	7	8	9	10	11	12	13	14	15	16	17	18	19	20	21	22	23	24	25	26	вид	площадь, га	сроки проведения
			Целевое назначение лесов	Категория защитных лесов	№ мер лесопатологического выдела	Площадь лесопатологического выдела, га	состав	попоя	возраст	средняя высота, м	средний диаметр, см	тип леса	полнота	бонитет	запас, куб. м/га	вид вредителя	Доля повреждённых деревьев, % от количества	до 25	26-49	50-75	более 75	Фаза развития вредителя						
							Таксационная характеристика лесного насаждения																					
							Распределение деревьев по степени объедания кроны, % от числа стволов																					

Показатели, не соответствующие таксационному описанию отмечаются «\*».  
Исполнитель работ по проведению лесопатологического обследования:

ФИО Почечуй А.С. Подпись  Телефон 8-985-465-38-45  
Дата составления документа 23.06.2017

**Результаты проведения лесопатологических обследований лесных насаждений  
с использованием авиационных средств**

Субъект Российской Федерации Московская область Лесничество (лесопарк) Егорьевское  
 Участковое лесничество Лелеческое Урочище (лесная дача) \_\_\_\_\_  
 Государственный и регистрационный знаки летательного аппарата \_\_\_\_\_  
 Изготовитель, тип летательного аппарата \_\_\_\_\_  
 Серийный идентификационный номер воздушного судна \_\_\_\_\_

Дата вылета \_\_\_\_\_ Местное время вылета \_\_\_\_\_ Пункт вылета \_\_\_\_\_ Время полёта \_\_\_\_\_

Номер квартала	Номер выдела	Номер лесопатологического выдела	Площадь лесопатологического выдела, га	Перечень таксационных выделов, входящих в лесопатологический выдел	Повреждаемая порода	Доля усыхающих и погибших деревьев, %										Степень повреждения полога, %		Лин распределения повреждённых (потёртых) деревьев (равномерное, групповое, куртинное; сплошное усыхание (повреждение))	Причина повреждения	Назначенные мероприятия		
						усыхающие	8 свежий сухостой	9 старый сухостой	10 свежий ветровал	11 свежий бурелом	12 старый ветровал	13 старый бурелом	14 аварийные деревья	15 дефолция	16 деформация	17	18			19 вид	20 площадь, га	21
1	2	3	4	5	6	7	8	9	10	11	12	13	14	15	16	17	18	19	20	21	Сроки проведения	
-	-	-	-	-	-	-	-	-	-	-	-	-	-	-	-	-	-	-	-	-	-	-
-	-	-	-	-	-	-	-	-	-	-	-	-	-	-	-	-	-	-	-	-	-	-

Исполнитель работ по проведению лесопатологических обследований:

ФИО \_\_\_\_\_ Почечуй А.С.

Подпись \_\_\_\_\_



Дата составления документа 23.06.2017

Телефон 8-985-465-38-45



**Результаты проведения лесопатологических обследований лесных насаждений с использованием данных дистанционного зондирования Земли (авиационных и космических снимков)**

Субъект Российской Федерации Московская область Лесничество (лесопарк) Егорьевское  
Участковое лесничество Лелеческое Урочище (лесная дача) \_\_\_\_\_

1	2	3	4	5	Краткая таксационная характеристика лесных насаждений по данным лесоустройства							12	13	14	15	16	17	18	19	20	Рекомендуемые мероприятия	
					6	7	8	9	10	11	11										12	13
Номер лесного квартала	Номер лесотаксационного выдела	Площадь лесотаксационного выдела, га	Номер лесопатологического выдела	Площадь лесопатологического выдела, га	породный состав	средний возраст	средняя высота, м	средний диаметр, см	тип леса/тип лесорастительных условий	относительная полнота	бонитет	общий запас древесины, м <sup>3</sup> /га	тип и наименование летального аппарата	Наименование съемочной аппаратуры	Режим съемки (панораматический/ультраспектральный/гиперспектральный/красный/БИК/ИК и т.п.)	Пространственное разрешение (для каждого режима), м	Дата съемки (д.м.гггг)	Дата дешифрирования (д.м.гггг)	Предполагаемая причина повреждения	вид	площадь, га	сроки проведения (м.гггг-мм.гггг)
-	-	-	-	-	-	-	-	-	-	-	-	-	-	-	-	-	-	-	-	-	-	-

Исполнитель работ по проведению лесопатологического обследования:

ФИО Почуй А.С.

Подпись 

Дата составления документа 23.06.2017

Телефон 8-985-465-38-45

## Ведомость перечета деревьев назначенных в рубку

ВРЕМЕННАЯ ПРОБНАЯ ПЛОЩАДЬ № \_\_\_\_\_

Субъект Российской Федерации Московская область

Лесничество (лесопарк) Лелеческое . Квартал 35 . Выдел 17

Площадь 1,4 га, \_\_\_\_\_ .

Номер очага вредных организмов 1 Размер пробной площади 1,4 га.

Таксационная характеристика:

тип леса ССЛМ состав 9С1Б+Ос возраст 80 бонитет 1

полнота 0,8 запас на га 411 возобновление лесные культуры

Время и причина ослабления лесного насаждения:

устойчивый низовой пожар 4-10 лет давности (858)

ветровал (821), бурелом (822).

Тип очага вредных организмов: эпизодический, хронический (подчеркнуть).

Фаза развития очага вредных организмов: начальная, нарастания численности, собственно вспышка, кризис (подчеркнуть). затухший очаг

Состояние лесного насаждения, намечаемые мероприятия:

Состояние насаждения - с утраченной устойчивостью на площади 1,4 га

С целью предотвращения негативных процессов или снижения ущерба от их воздействия назначается проведение сплошной санитарной рубки на площади 1,4 га.

Мероприятия, необходимые для предупреждения повреждения или поражения смежных насаждений: своевременное проведение проектируемых мероприятий, проведение в минимально возможные сроки в зимний период.

Рубку проводить с сохранением биологически устойчивых групп сосны.

Меры по обеспечению возобновления: лесные культуры.

Исполнитель работ по проведению лесопатологического обследования:

ФИО Почечуй А.С.

Подпись 

Дата составления документа 23.08.2014

Телефон 8-985-465-38-45



## ВЕДОМОСТЬ ПЕРЕЧЕТА ДЕРЕВЬЕВ

Итого:

ступени толщины, см	Количество деревьев по категориям состояния, шт.																Всего деревьев по ступеням											
	I			II			III			IV			V			VI			ветровал, бурелом			закрытые деревья			шт.	в % от запаса		
	1	2	3	4	5	6	7	8	9	10	11	12	13	14	15	16	17	18	19									
12																												
16		2								16																23	91	
20		4								196																239	98	
24		10								155																193	95	
28		8								103																131	94	
32		5								49																65	92	
36		4								16																24	83	
40		3								5																9	67	
44		1								2																3	67	
48 и более																												
Итого		37								542																687	95	
Итого, %		5								79																100	95	
Запас, куб. м		28,9								457,3																	578,8	95
Итого, % от запаса		5								79																	100	95

Порода: Сосна

ступени толщины, см	Количество деревьев по категориям состояния, шт.																Всего деревьев по ступеням												
	I			II			III			IV			V			VI			ветровал, бурелом			закрытые деревья			шт.	в % от запаса			
	1	2	3	4	5	6	7	8	9	10	11	12	13	14	15	16	17	18	19										
12																													
16		2								14																	18	89	
20		3								183																	213	99	
24		4								144																	170	98	
28		6								94																	114	95	
32		4								43																	53	92	
36		4								14																	20	80	
40		3								5																	9	67	
44		1								2																	3	67	
48 и более																													
Итого		27								499																	600	95	
Итого, %		5								83																	100	95	
Запас, куб. м		26								431,6																	520	95	
Итого, % от запаса		5								83																	100	95	

Порода: Берёза

ступени толщины, см	Количество деревьев по категориям состояния, шт.																Всего деревьев по ступеням													
	I			II			III			IV			V			VI			ветровал, бурелом			закрытые деревья			шт.	в % от запаса				
	1	2	3	4	5	6	7	8	9	10	11	12	13	14	15	16	17	18	19											
12																														
16										2																		7	100	
20		1								12																		25	96	
24		6								8																		20	79	
28		2								7																		15	87	
32		1								5																		11	91	
36										2																		4	50	
40																														
44																														
48 и более																														
Итого		10								36																		80	88	
Итого, %		12								45																		100	88	
Запас, куб. м		6,8								25,7																		57	88	
Итого, % от запаса		12								45																		100	88	

Порода: Осина

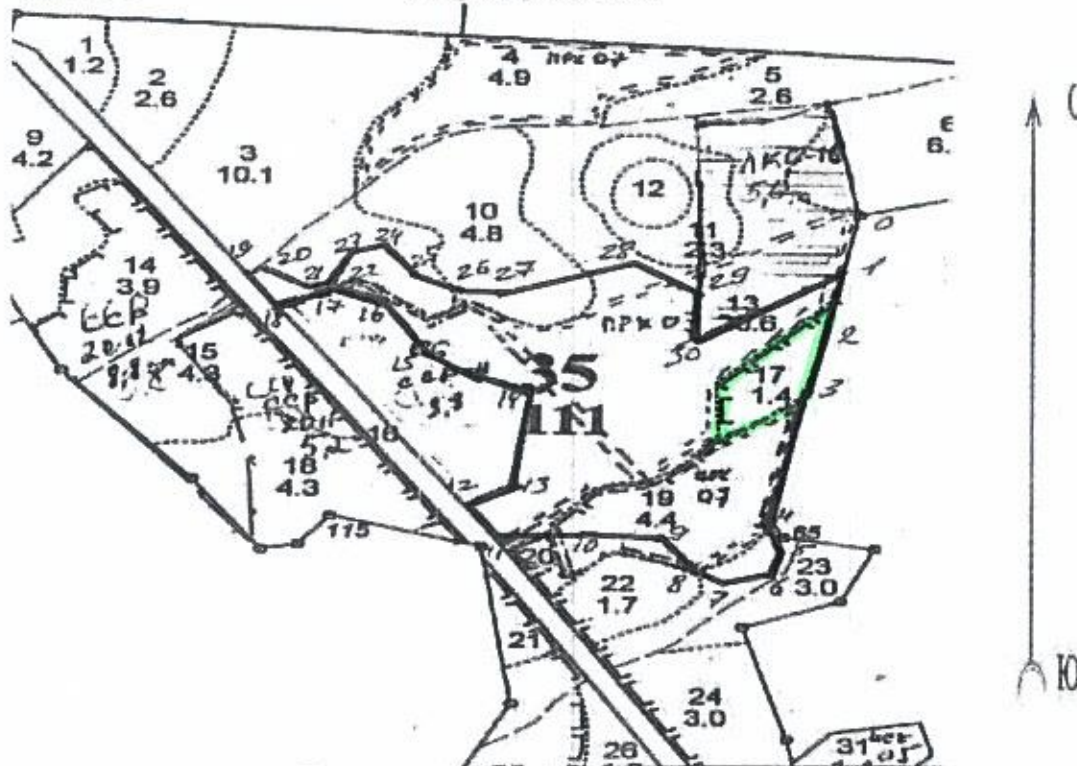
ступени толщины, см	Количество деревьев по категориям состояния, шт.																Всего деревьев по ступеням														
	I			II			III			IV			V			VI			ветровал, бурелом			закрытые деревья			шт.	в % от запаса					
	1	2	3	4	5	6	7	8	9	10	11	12	13	14	15	16	17	18	19												
12																															
16																															
20										1																		1	100		
24										3																		3	100		
28										2																		2	100		
32										1																		1	100		
36																															
40																															
44																															
48 и более																															
Итого										7																		7	100		
Итого, %										100																		100	100		
Запас, куб. м										1,8																		1,8	100		
Итого, % от запаса										100																		100	100		

Примечание: НЗ - незаселенное, З - заселенное, О - обработанное вредителями



М 1:10000

Абрис участка



Номер выдела	Ленты (круговой площадки) перечёта				
	№ ленты (площадки)	длина, м	ширина, м	радиус, м	площадь, га

Номера точек	Координаты	Румбы линий	Длина, м
0-1		ЮЗ-2	84
1-2		ЮВ-3	120
2-3		ЮЗ-1	85
3-4		ЮЗ-2	232
4-5		ЮВ-33	40
5-6		Ю-0	45
6-7		ЮЗ-65	63
7-8		СЗ-70	50
8-9		СЗ-43	55
9-10		ЮЗ-80	86
10-11		ЮЗ-86	90
11-12		СЗ-43	61
12-13		СВ-35	52
13-14		СВ-2	152
14-15		СЗ-77	132
15-16		СЗ-43	130
16-17		СЗ-73	80
17-18		ЮЗ-61	50
18-19		СЗ-45	64
19-20		СВ-39	22
20-21		ЮВ-75	55

21-22		СВ-80	40
22-23		СВ-2	42
23-24		СВ-54	33
24-25		ЮВ-47	65
25-26		ЮВ-84	50
26-27		СВ-86	42
27-28		СВ-66	152
28-29		ЮВ-65	63
29-30		ЮВ-10	66
30-1		СВ-54	211

Условные обозначения: \_\_\_\_\_ -граница участка

Исполнитель работ по проведению лесопатологического обследования:

ФИО \_\_\_\_\_ Почечуй А.С.

Подпись \_\_\_\_\_

Дата составления документа \_\_\_\_\_

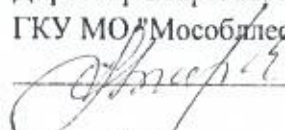
23.06.2017

Телефон \_\_\_\_\_

8-985-465-38-45

УТВЕРЖДАЮ

Директор Егорьевского филиала-лесничий  
ГКУ МО "Мособллес"

 В.К. Свиридов.

" " \_\_\_\_\_ 2017

АКТ

осмотра лесного участка

г. Егорьевск

" 00 " мая 2017

Комиссия в составе заместителя директора филиала-лесничего Чекиной И.А., начальника отдела организации лесной охраны Галай Л.Н., ведущего инженера-лесопатолога Почечуй А.С., ведущего инженера охраны и защиты Вьюнова А.В., старшего участкового лесничего Лелеческого участкового лесничества Байкова Н.В. провела осмотр лесного участка в квартале 35 выдела № 3,10,13,17,19,23,11,12,24,28 Лелеческого участкового лесничества Егорьевского филиала ГКУ МО "Мособллес".

При осмотре установлено:

Площадь участка составляет: выд. 3 - 2,0 га, выд. 10 - 1,7 га, выд.13 - 10,2 га, выд. 17-1,4 га, выд. 19 - 3,3 га, выд. 23 - 1,3 га, выд. 11 - 1,0 га, выд. 12 - 0,8 га, выд.24 -3,0 га, выд. 28 - 0,5 га. **Итого - 25,2 га.**

На всей территории имеются следы огневого воздействия на древесную растительность и лесную подстилку ( обугленность, нагар, повреждена корневая система, кора деревьев ), что свидетельствует о произошедшем лесном пожаре, в результате которого насаждение на данной площади погибло.

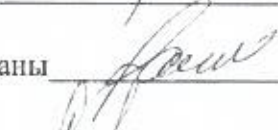
Предложение комиссии:

комиссия подтверждает наличие на данном участке лесного пожара в прошедшем ( предположительно 2010 году ).


Рекомендовано произвести лесопатологическое обследование с назначением санитарно-оздоровительного мероприятия.

Подписи комиссии:

Заместитель директора филиала-лесничего  И.А. Чекина.

Начальник отдела организации лесной охраны  Л.Н. Галай.

Ведущий инженер лесопатолог  А.С. Почечуй.

Ведущий инженер охраны и защиты леса  А.В. Вьюнов.

Старший участковый лесничий  Н.В. Байков.