



УТВЕРЖДАЮ:

Должность:

Заместитель председателя

Комитета лесного хозяйства

Московской области

Ф.И.О:

А.В. Прокопченко

Дата:

27.06.2017

**Акт**  
лесопатологического обследования № 854

лесных насаждений Егорьевское лесничества (лесопарка)

Московской области (субъект Российской Федерации)

Способ лесопатологического обследования:

1. Визуальный



2. Инструментальный



**Место проведения**

Участковое лесничество	Урочище (дача)	Квартал (кварталы)	Выдел (выделы)	Площадь, га
Лелеческое	-	35	13	20,6

Лесопатологическое обследование проведено на общей площади 20,6 га.

**1. Визуальное лесопатологическое обследование.\***

Наземное

Дистанционное

1.1. На площади 20,6 га фактическая таксационная характеристика лесного насаждения **соответствует** (не соответствует) таксационному описанию (нужное подчеркнуть). Причины несоответствия \_\_\_\_\_

Список участков с выявленными несоответствиями приведён в приложении 1 к настоящему Акту.

1.2. Лесные насаждения с нарушенной и утраченной устойчивостью выявлены на площади (га): 1,2

Участковое лесничество	Урочище (дача)	Площадь, га		Причина ослабления (гибели)
		с нарушенной устойчивостью	с утраченной устойчивостью	
Лелеческое кв 35 выд 13	-	-	1,2	устойчивый низовой пожар 4-10 лет давности (858), ветровал (821), бурелом (822),
Итого:				

Состояние обследованных лесных насаждений приведено в приложениях 1.1-1.4 к Акту в зависимости от метода проведения ЛПО.

1.3. В обследованных лесных участках прогнозируется:

Прогноз	Площадь, га
Ослабление лесных насаждений	-
Усыхание лесных насаждений различной степени	-
Развитие очагов вредных организмов	-

1.4. Обнаружено загрязнение лесного участка отходами и выбросами: промышленными   
бытовыми

Вид загрязнения	Размеры загрязнения			Объём, кубм	Площадь загрязнения, га
	длина, м	ширина, м	высота, м		
-	-	-	-	-	-
-	-	-	-	-	-

**ЗАКЛЮЧЕНИЕ**

Оценка текущего санитарного и лесопатологического состояния лесных насаждений, назначенные профилактические мероприятия по защите лесов, агитационные мероприятия:

Лесоустройство 2000 г.

Состав насаждения по данным таксационного описания: 9С1Б

Состояние насаждения на площади 10,4 га удовлетворительное

С целью предотвращения негативных процессов или снижения ущерба от их воздействия следует проводить надзор за состоянием насаждения в течение года.

Состояние насаждения на площади 1,2 га с утраченной устойчивостью

С целью предотвращения негативных процессов или снижения ущерба от их воздействия назначается проведение сплошной санитарной рубки на площади 1,2 га.

Исполнитель работ по проведению лесопатологического обследования:

ФИО Почечуй А.С.

Подпись 

\*Раздел включается в акт, в случае проведения лесопатологического обследования визуальным способом.

## 2. Инструментальное обследование лесного участка.\*\*

2.1. Фактическая таксационная характеристика лесного насаждения соответствует

(не соответствует) (нужное подчеркнуть) таксационному описанию. Причины несоответствия:

Ведомость лесных участков с выявленными несоответствиями таксационным описаниям приведена в приложении 1 к Акту.

2.2. Состояние насаждений: **с нарушенной устойчивостью**   
**с утраченной устойчивостью**

**причины повреждения:**

устойчивый низовой пожар 4-10 лет давности (858), ветровал (821), бурелом (822)

Заселено (отработано) стволовыми вредителями:

Вид вредителя	Порода	Встречаемость (% заселённых деревьев)	Степень заселения лесного насаждения (слабая, средняя, сильная)
-	-	-	-
-	-	-	-
-	-	-	-

Повреждено огнём:

Вид пожара	Порода	Состояние корневых лап		Состояние корневой шейки		Подсушивание луба	
		процент повреждённых огнём корней	процент деревьев с данным повреждением	ожог корневой шейки по окружности (1/4; 2/4; 3/4; более 3/4)	процент деревьев с данным повреждением	по окружности (1/4; 2/4; 3/4; более 3/4)	процент деревьев с данным повреждением
устойчивый низовой пожар 4-10 лет давности	С	-	-	3/4	45,7	-	-

Поражено болезнями:

Вид болезни	Порода	Встречаемость (% поражённых деревьев)	Степень поражения лесного насаждения (слабая, средняя, сильная)
-	-	-	-
-	-	-	-
-	-	-	-
-	-	-	-
-	-	-	-
-	-	-	-

2.3. Выборке подлежит 96 % деревьев,

в том числе:

ослабленных 0 % (причины назначения) \_\_\_\_\_ ;  
 сильно ослабленных 0 % (причины назначения) \_\_\_\_\_ ;  
 усыхающих 0 % (причины назначения) \_\_\_\_\_ ;  
 свежего сухостоя 0 %;  
 в том числе: свежего ветровала 0 %;  
 свежего бурелома 0 %;  
 в том числе: старого ветровала 16 %;  
 старого бурелома 14 %;  
 старого сухостоя 66 %;  
 аварийных 0 %;

2.4. Полнота лесного насаждения после уборки деревьев, подлежащих рубке, составит 0,03 .  
Критическая полнота для данной категории лесных насаждений составляет 0,5 .

## ЗАКЛЮЧЕНИЕ

С целью предотвращения негативных процессов или снижения ущерба от их воздействия назначено:

Участковое лесничество	Урочище (дача)	Квартал	Выдел	Площадь выдела, га	Вид мероприятия	Площадь мероприятия, га	Порода	Запас на выдел, куб. м	Крайние сроки проведения
Лелеческое	-	35	13	20,6	СРС	1,2	С	264	2020

Ведомость перечета деревьев, назначенных в рубку, и абрис лесного участка прилагаются (приложения 2 и 3 к Акту).

Меры по обеспечению возобновления: лесные культуры

Мероприятия, необходимые для предупреждения повреждения или поражения смежных насаждений:

*С целью предотвращения негативных процессов или снижения ущерба от их воздействия назначается проведение сплошной санитарной рубки на площади 1,2 га.*

*Технология рубок: сплошно-лесосечная, согласно технологической карте.*

*Мероприятия, необходимые для предупреждения повреждения или поражения смежных насаждений: своевременное проведение проектируемых мероприятий, проведение в минимально возможные сроки в зимний период.*

*Крайние сроки проведения мероприятия - 2020 г.*

Сведения для расчёта степени повреждения:

год образования старого сухостоя 2012-2013 ;

основная причина повреждения древесины устойчивый низовой пожар 4-10 лет давности ;

Дата проведения обследований 23.06.2017 .

Исполнитель работ по проведению лесопатологического обследования:

ФИО Почечуй А.С. Подпись 

*\*\* Раздел включается в акт в случае проведения лесопатологического обследования инструментальным способом.*



Результаты проведения лесопатологического обследования лесных насаждений за 2017 г.

Субъект Российской Федерации Московская область Лесничество (лесопарк) Егорьевское

Участковое лесничество Лепеческое (месяц) \_\_\_\_\_

Урочище (лесная дача) \_\_\_\_\_

1	2	3	4	5	6	7	Таксационная характеристика лесного насаждения								17	Распределение деревьев по категориям состояния, % от запаса												30	31	32	Назначенные мероприятия				
							8	9	10	11	12	13	14	15		16	18	19	20	21	22	23	24	25	26	27	28				33	34			
35	13	20,6	защитные	лесохоз. части зелёных зон	1	1,2	БСЗБ10с			С	Ос	СЛМ	0,8	1	219	508	4	0	0	0	0	66	0	16	0	0	14	0	315,206,832	96	858, 822, 821	96	Поджегит рубке, %	вид	площадь, га
							состав*	9	10	11	12	13	14	15	16	17	без признаков ослабления	18	19	20	21	22	23	24	25	26	27	28	29	30	31	32	33	34	

Показатели, не соответствующие таксационному описанию отмечаются («\*»).  
Исполнитель работ по проведению лесопатологического обследования:

ФИО Почечуй А.С. Подпись  Телефон 8-985-465-38-45

Дата составления документа 29.06.2017

**Результаты проведения лесопатологического обследования в лесных насаждениях,  
повреждённых вредителями леса (хвое- листогрызущими) за \_\_\_\_\_ 2017 г.**  
(месяц)

Субъект Российской Федерации Московская область Лесничество (лесопарк) Егорьевское  
Участковое лесничество Лелеческое Урочище (лесная дача) -

1	2	3	4	5	6	7	Таксационная характеристика лесного насаждения						17	18	Распределение деревьев по степени объедания кроны, % от числа стволов				23	Назначенные мероприятия						
							8	9	10	11	12	13			14	15	16	19		20	21	22	24	25		
1	2	3	4	5	6	7	8	9	10	11	12	13	14	15	16	17	18	19	20	21	22	23	24	25	26	27
Номер квартала	Номер выдела	Площадь выдела, га	Целевое назначение лесов	Категория защитных лесов	Номер лесопатологического выдела	Площадь лесопатологического выдела, га	Состав	попоя	Возраст	средняя высота, м	средний диаметр, см	тип леса	полнота	бонитет	запас, куб. м/га	Вид вредителя	Доля повреждённых деревьев, % от количества	до 25	26-49	50-75	более 75	Фаза развития вредителя	вид	площадь, га	Сроки проведения	

Показатели, не соответствующие таксационному описанию отмечаются «\*».  
Исполнитель работ по проведению лесопатологического обследования:

ФИО Почечуй А.С. Подпись   
Дата составления документа 23.06.2017 Телефон 8-985-465-38-45

**Результаты проведения лесопатологических обследований лесных насаждений  
с использованием авиационных средств**

Субъект Российской Федерации Московская область Лесничество (лесопарк) Егорьевское  
 Участковое лесничество Лелеческое Урочище (лесная дача) \_\_\_\_\_  
 Государственный и регистрационный знаки летательного аппарата \_\_\_\_\_  
 Изготовитель, тип летательного аппарата \_\_\_\_\_  
 Серийный идентификационный номер воздушного судна \_\_\_\_\_  
 Дата вылета \_\_\_\_\_ Местное время вылета \_\_\_\_\_ Пункт вылета \_\_\_\_\_ Время полёта \_\_\_\_\_

Номер квартала	Номер выдела	Номер лесопатологического выдела	Площадь лесопатологического выдела, га	Перечень таксационных выделов, входящих в лесопатологический выдел	Повреждаемая порода	Доля усыхающих и погибших деревьев, %										Степень повреждения полога, %		Тип распределения повреждённых (погибших) деревьев (равномерное, групповое, куртинное, сплошное усыхание (повреждение))	18 Причина повреждения	Назначенные мероприятия				
						7 Усыхающие	8 свежий сухостой	9 старый сухостой	10 свежий ветровал	11 свежий бурелом	12 старый ветровал	13 старый бурелом	14 аварийные деревья	15 дефолитция	16 декромация	17	19 вид			20 площадь, га	21 сроки проведения			
1	2	3	4	5	6	7	8	9	10	11	12	13	14	15	16	17	18	19	20	21				
-	-	-	-	-	-	-	-	-	-	-	-	-	-	-	-	-	-	-	-	-	-	-	-	-
-	-	-	-	-	-	-	-	-	-	-	-	-	-	-	-	-	-	-	-	-	-	-	-	-

Исполнитель работ по проведению лесопатологических обследований:

ФИО Почечуй А.С. Подпись 

Дата составления документа 23.06.2012 Телефон 8-985-465-38-45



**Результаты проведения лесопатологических обследований лесных насаждений с использованием данных дистанционного зондирования Земли (авиационных и космических снимков)**

Субъект Российской Федерации Московская область Лесничество (лесопарк) Егорьевское  
Участковое лесничество Лелеческое Урочище (лесная дача) \_\_\_\_\_

1	2	3	4	5	Краткая таксационная характеристика лесных насаждений по данным лесоустройства										Краткая характеристика материалов дистанционного зондирования Земли				Рекомендуемые мероприятия				
					6	7	8	9	10	11	12	13	14	15	16	17	18	19	20	21	22	23	
Номер лесного квартала	Номер лесотаксационного выдела	Площадь лесотаксационного выдела, га	Номер лесопатологического выдела	Площадь лесопатологического выдела, га	породный состав	средний возраст	средняя высота, м	средний диаметр, см	тип леса/тип лесорастительных условий	относительная полнота	бонитет	общий запас древесины, м <sup>3</sup> /га	тип и наименование летального аппарата	Наименование съемочной аппаратуры	Режим съемки (панхроматический/мультиспектральный/гиперспектральный/ красный/ БИК/ ИК и т.п.)	Пространственное разрешение (для каждого режима), м	Дата съемки (дд.мм.гггг)	Дата дешифрирования (дд.мм.гггг)	Предполагаемая причина повреждения	вид	площадь, га	сроки проведения (мм.гггг-мм.гггг)	
-	-	-	-	-	-	-	-	-	-	-	-	-	-	-	-	-	-	-	-	-	-	-	-

Исполнитель работ по проведению лесопатологического обследования:

ФИО Почелуй А.С. Подпись 

Дата составления документа 23.06.2017 Телефон 8-985-465-38-45

## Ведомость перечета деревьев назначенных в рубку

ВРЕМЕННАЯ ПРОБНАЯ ПЛОЩАДЬ № \_\_\_\_\_

Субъект Российской Федерации Московская область

Лесничество (лесопарк) Лелеческое . Квартал 35 . Выдел 13

Площадь 1,2 га, \_\_\_\_\_ .

Номер очага вредных организмов 1 Размер пробной площади 1,2 га.

Таксационная характеристика:

тип леса ССЛМ состав 6СЗБ1Ос возраст 70 бонитет 1

полнота 0,8 запас на га 219 возобновление лесные культуры

Время и причина ослабления лесного насаждения:

устойчивый низовой пожар 4-10 лет давности(858),  
ветровал(821), бурелом(822).

Тип очага вредных организмов: эпизодический, хронический (подчеркнуть).

Фаза развития очага вредных организмов: начальная, нарастания численности, собственно вспышка, кризис (подчеркнуть). затухший очаг

Состояние лесного насаждения, намечаемые мероприятия:

Состояние насаждения - с утраченной устойчивостью на площади 1,2 га

С целью предотвращения негативных процессов или снижения ущерба от их воздействия  
назначается проведение **сплошной санитарной рубки на площади 1,2 га.**

Мероприятия, необходимые для предупреждения повреждения или поражения смежных насажде-  
ний: своевременное проведение проектируемых мероприятий, проведение в минимально возможные  
сроки в зимний период.

**Рубку проводить с сохранением биологически устойчивых групп сосны.**

Меры по обеспечению возобновления: **лесные культуры.**

Исполнитель работ по проведению лесопатологического обследования:

ФИО Почечуй А.С.

Подпись 

Дата составления документа \_\_\_\_\_

Телефон 8-985-465-38-45

## ВЕДОМОСТЬ ПЕРЕЧЕТА ДЕРЕВЬЕВ

Итого:

ступени толщины, см	Количество деревьев по категориям состояния, шт.																Всего деревьев по ступеням		
	I	II	III	IV		V		VI			ветровал, бурелом			аварийные деревья			шт.	в т.ч. подожжены рубек, %	
				НЗ	З	НЗ	З	НЗ	З	О	НЗ	З	О	НЗ	З	О			
1	2	3	4	5	6	7	8	9	10	11	12	13	14	15	16	17	18	19	
12																			
16	2							29			9							40	95
20	10							117			25							152	93
24	8							92			61							161	95
28								57			41							98	100
32								27			18							45	100
36								7										7	100
40								4										4	100
44								1										1	100
48 и более																			
Итого	20							334			154							508	96
Итого, %	4							66			30							100	96
Запас, куб. м	10,6							174,2			79,2							264	96
Итого, % от запаса	4							66			30							100	96

Порода: Сосна

ступени толщины, см	Количество деревьев по категориям состояния, шт.																Всего деревьев по ступеням		
	I	II	III	IV		V		VI			ветровал, бурелом			аварийные деревья			шт.	в т.ч. подожжены рубек, %	
				НЗ	З	НЗ	З	НЗ	З	О	НЗ	З	О	НЗ	З	О			
1	2	3	4	5	6	7	8	9	10	11	12	13	14	15	16	17	18	19	
12																			
16	2							25			6							33	94
20	8							90			13							111	93
24	6							53			16							75	92
28								34			10							44	100
32								18			5							23	100
36								7										7	100
40								4										4	100
44								1										1	100
48 и более																			
Итого	16							232			50							298	95
Итого, %	5							78			17							100	95
Запас, куб. м	7,9							123,6			26,9							158,4	95
Итого, % от запаса	5							78			50							100	95

Порода: Берёза

ступени толщины, см	Количество деревьев по категориям состояния, шт.																Всего деревьев по ступеням		
	I	II	III	IV		V		VI			ветровал, бурелом			аварийные деревья			шт.	в т.ч. подожжены рубек, %	
				НЗ	З	НЗ	З	НЗ	З	О	НЗ	З	О	НЗ	З	О			
1	2	3	4	5	6	7	8	9	10	11	12	13	14	15	16	17	18	19	
12																			
16								3			3							6	100
20	2							9			11							22	91
24	2							27			28							57	96
28								21			22							43	100
32								9			11							20	100
36																			
40																			
44																			
48 и более																			
Итого	4							69			75							148	98
Итого, %	2							47			51							100	98
Запас, куб. м	1,6							37,2			40,4							79,2	98
Итого, % от запаса	2							47			51							100	98

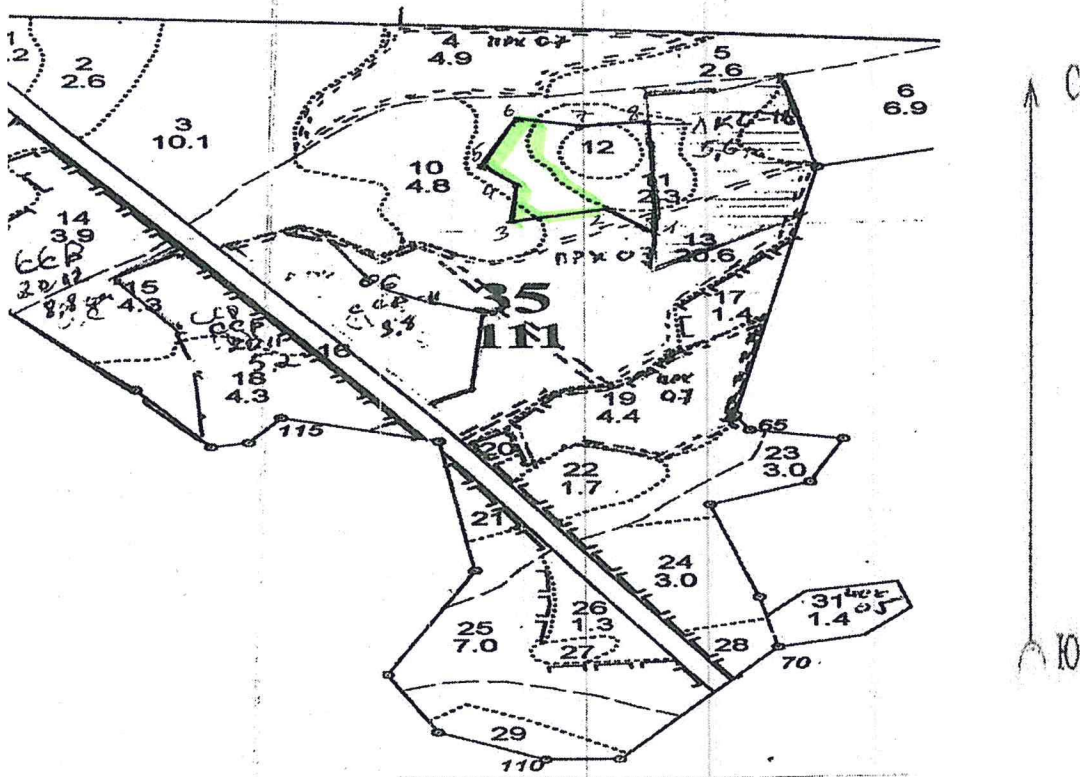
Порода: Осина

ступени толщины, см	Количество деревьев по категориям состояния, шт.																Всего деревьев по ступеням		
	I	II	III	IV		V		VI			ветровал, бурелом			аварийные деревья			шт.	в т.ч. подожжены рубек, %	
				НЗ	З	НЗ	З	НЗ	З	О	НЗ	З	О	НЗ	З	О			
1	2	3	4	5	6	7	8	9	10	11	12	13	14	15	16	17	18	19	
12																			
16								1										1	100
20								18			1							19	100
24								12			17							29	100
28								2			9							11	100
32											2							2	100
36																			
40																			
44																			
48 и более																			
Итого								33			29							62	100
Итого, %								53			47							100	100
Запас, куб. м								14			12,4							26,4	100
Итого, % от запаса								53			47							100	100

Примечание: НЗ - незаселенное, З - заселенное, О - отработанные вредителями.

М 1:10000

Абрис участка



Номер выдела	Ленты (круговой площадки) перечёта				
	№ ленты (площадки)	длина, м	ширина, м	радиус, м	площадь, га

Номера точек	Координаты	Румбы линий	Длина, м
1-2		СЗ-65	63
2-3		ЮЗ-66	110
3-4		СЗ-2	80
4-5		СЗ-53	51
5-6		СВ-12	105
6-7		ЮВ-85	70
7-8		СВ-75	81
8-1		ЮВ-6	240

Условные обозначения: \_\_\_\_\_ - граница участка

Исполнитель работ по проведению лесопатологического обследования:

ФИО Почечуй А.С.

Дата составления документа

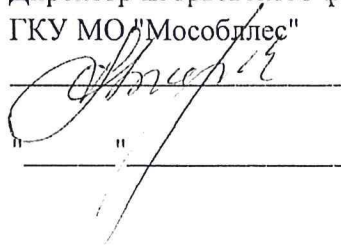
23.06.2017

Телефон

Подпись \_\_\_\_\_  
8-985-465-38-45

УТВЕРЖДАЮ

Директор Егорьевского филиала-лесничий  
ГКУ МО "Мособллес"

 В.К. Свиридов.

" \_\_\_\_\_ " \_\_\_\_\_ 2017

АКТ

осмотра лесного участка

г. Егорьевск

" 20 " мая 2017

Комиссия в составе заместителя директора филиала-лесничего Чекиной И.А., начальника отдела организации лесной охраны Галай Л.Н., ведущего инженера-лесопатолога Почечуй А.С., ведущего инженера охраны и защиты Вьюнова А.В., старшего участкового лесничего Лелеческого участкового лесничества Байкова Н.В. провела осмотр лесного участка в квартале 35 выдела № 3,10,13,17,19,23,11,12,24,28 Лелеческого участкового лесничества Егорьевского филиала ГКУ МО "Мособллес".

При осмотре установлено:

Площадь участка составляет: выд. 3 - 2,0 га, выд. 10 - 1,7 га, выд.13 - 10,2 га, выд. 17-1,4 га, выд. 19 - 3,3 га, выд. 23 - 1,3 га, выд. 11 - 1,0 га, выд. 12 - 0,8 га, выд.24 -3,0 га, выд. 28 - 0,5 га. **Итого - 25,2 га.**

На всей территории имеются следы огневого воздействия на древесную растительность и лесную подстилку ( обугленность, нагар, повреждена корневая система, кора деревьев ), что свидетельствует о произошедшем лесном пожаре, в результате которого насаждение на данной площади погибло.

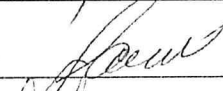
Предложение комиссии:


комиссия подтверждает наличие на данном участке лесного пожара в прошедшем ( предположительно 2010 году ).

Рекомендовано произвести лесопатологическое обследование с назначением санитарно-оздоровительного мероприятия.


Подписи комиссии:

Заместитель директора филиала-лесничего  И.А. Чекина.

Начальник отдела организации лесной охраны  Л.Н. Галай.

Ведущий инженер лесопатолог  А.С. Почечуй.

Ведущий инженер охраны и защиты леса  А.В. Вьюнов.

Старший участковый лесничий  Н.В. Байков.