

УТВЕРЖДАЮ:
Должность: Заместитель председателя
Комитета лесного хозяйства
Московской области
Ф.И.О: А.В. Прокопченко
Дата: 27.06.2017

Акт
лесопатологического обследования № 850

лесных насаждений Егорьевское лесничества (лесопарка)
Московской области (субъект Российской Федерации)

Способ лесопатологического обследования: 1. Визуальный
2. Инструментальный

Место проведения

Участковое лесничество	Урочище (дача)	Квартал (кварталы)	Выдел (выделы)	Площадь, га
Лелеческое	-	35	10	4,8

Лесопатологическое обследование проведено на общей площади 4,8 га.

1. Визуальное лесопатологическое обследование.*Наземное Дистанционное

1.1. На площади 4,8 га фактическая таксационная характеристика лесного насаждения соответствует (не соответствует) таксационному описанию (нужное подчеркнуть). Причины несоответствия _____

Список участков с выявленными несоответствиями приведён в приложении 1 к настоящему Акту.

1.2. Лесные насаждения с нарушенной и утраченной устойчивостью выявлены на площади (га): 1,6

Участковое лесничество	Урочище (дача)	Площадь, га		Причина ослабления (гибели)
		с нарушенной устойчивостью	с утраченной устойчивостью	
Лелеческое кв 35 выд 10	-	-	1,6	устойчивый низовой пожар 4-10 лет давности (858), ветровал (821), бурелом (822),
Итого:				

Состояние обследованных лесных насаждений приведено в приложениях 1.1-1.4 к Акту в зависимости от метода проведения ЛПО.

1.3. В обследованных лесных участках прогнозируется:

Прогноз	Площадь, га
Ослабление лесных насаждений	-
Усыхание лесных насаждений различной степени	-
Развитие очагов вредных организмов	-

1.4. Обнаружено загрязнение лесного участка отходами и выбросами: промышленными
бытовыми

Вид загрязнения	Размеры загрязнения			Объём, кубм	Площадь загрязнения, га
	длина, м	ширина, м	высота, м		
-	-	-	-	-	-
-	-	-	-	-	-

ЗАКЛЮЧЕНИЕ

Оценка текущего санитарного и лесопатологического состояния лесных насаждений, назначенные профилактические мероприятия по защите лесов, агитационные мероприятия:

Лесоустройство 2000 г.

Состав насаждения по данным таксационного описания: 5С4Б1ОС+Е

Состояние насаждения на площади 3,2 га удовлетворительное

С целью предотвращения негативных процессов или снижения ущерба от их воздействия следует проводить надзор за состоянием насаждения в течение года.

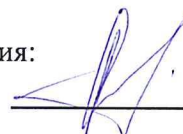
Состояние насаждения на площади 1,6 га с утраченной устойчивостью

С целью предотвращения негативных процессов или снижения ущерба от их воздействия назначается проведение сплошной санитарной рубки на площади 1,6 га.

Исполнитель работ по проведению лесопатологического обследования:

ФИО Почечуй А.С.

Подпись _____



*Раздел включается в акт, в случае проведения лесопатологического обследования визуальным способом.

2. Инструментальное обследование лесного участка.**

2.1. Фактическая таксационная характеристика лесного насаждения соответствует

(не соответствует) (нужное подчеркнуть) таксационному описанию. Причины несоответствия:

Ведомость лесных участков с выявленными несоответствиями таксационным описаниям приведена в приложении 1 к Акту.

2.2. Состояние насаждений: **с нарушенной устойчивостью**

с утраченной устойчивостью

причины повреждения:

устойчивый низовой пожар 4-10 лет давности(858), стволовые гнили(350),ветровал(821),бурелом(822)

Заселено (отработано) стволовыми вредителями:

Вид вредителя	Порода	Встречаемость (% заселённых деревьев)	Степень заселения лесного насаждения (слабая, средняя, сильная)
-	-	-	-
-	-	-	-
-	-	-	-

Повреждено огнём:

Вид пожара	Порода	Состояние корневых лап		Состояние корневой шейки		Подсушивание луба	
		процент повреждённых огнём корней	процент деревьев с данным повреждением	ожог корневой шейки по окружности (1/4; 2/4; 3/4; более 3/4)	процент деревьев с данным повреждением	по окружности (1/4; 2/4; 3/4; более 3/4)	процент деревьев с данным повреждением
устойчивый низовой пожар 4-10 лет давности	С	-	-	3/4	41,8	-	-

Поражено болезнями:

Вид болезни	Порода	Встречаемость (% поражённых деревьев)	Степень поражения лесного насаждения (слабая, средняя, сильная)
-	-	-	-
-	-	-	-
-	-	-	-
-	-	-	-
-	-	-	-
-	-	-	-

2.3. Выборке подлежит 97 % деревьев,

в том числе:

ослабленных 0 % (причины назначения) _____ ;

сильно ослабленных 0 % (причины назначения) _____ ;

усыхающих 0 % (причины назначения) _____ ;

свежего сухостоя 0 %;

в том числе: свежего ветровала 0 %;

свежего бурелома 0 %;

в том числе: старого ветровала 25 %;

старого бурелома 25 %;

старого сухостоя 47 %;

аварийных 0 %;

2.4. Полнота лесного насаждения после уборки деревьев, подлежащих рубке, составит

0,02 .

Критическая полнота для данной категории лесных насаждений составляет

0,5 .

ЗАКЛЮЧЕНИЕ

С целью предотвращения негативных процессов или снижения ущерба от их воздействия назначено:

Участковое лесничество	Урочище (дача)	Квартал	Выдел	Площадь выдела, га	Вид мероприятия	Площадь мероприятия, га	Порода	Запас на выдел, куб. м	Крайние сроки проведения
Лелеческое	-	35	10	4,8	СРС	0,1	С	20,3	2020

Ведомость перечета деревьев, назначенных в рубку, и абрис лесного участка прилагаются (приложения 2 и 3 к Акту).

Меры по обеспечению возобновления: лесные культуры

Мероприятия, необходимые для предупреждения повреждения или поражения смежных насаждений:

С целью предотвращения негативных процессов или снижения ущерба от их воздействия назначается проведение сплошной санитарной рубки на площади 0,1 га.

Технология рубок: сплошно-лесосечная, согласно технологической карте.

Мероприятия, необходимые для предупреждения повреждения или поражения смежных насаждений: своевременное проведение проектируемых мероприятий, проведение в минимально возможные сроки в зимний период.

Крайние сроки проведения мероприятия - 2020 г.

Сведения для расчёта степени повреждения:

год образования старого сухостоя 2012-2013 ;

основная причина повреждения древесины устойчивый низовой пожар 4-10 лет давности ;

Дата проведения обследований 23.06.2017 .

Исполнитель работ по проведению лесопатологического обследования:

ФИО Почечуй А.С. Подпись 

** Раздел включается в акт в случае проведения лесопатологического обследования инструментальным способом.

Ведомость лесных участков с выявленными несоответствиями таксационным описаниям

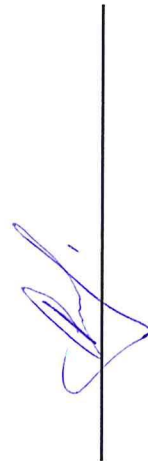
Источник данных	Год проведения лесоустройства	Номер квартала	Номер выдела	Площадь выдела, га	Целевое назначение лесов	Категория защитных лесов	Номер лесопатологического выдела	Площадь лесопатологического выдела, га	Таксационная характеристика										Заложено п/п	
									состав	порода	возраст, лет	средняя высота, м	средний диаметр, см	тип леса	тип условий местопрорастания (ТУМ)	полнота	бонитет	запас, куб. м/га*	количество пробных площадей, шт.	общая площадь пробных площадей, га
ТО	2000	35	10	4,8	защитные	лесохоз. части зелёных зон	1	4,8	5С4Б1ОС+Е	С	55	21	24	ССЛМ	В2	0,7	1	230	1	4,8
Ф	2000	35	10	4,8	защитные	лесохоз. части зелёных зон	1	0,1	5С4Б1ОС	С	55	21	24	ССЛМ	В2	0,7	1	203	1	0,1

Примечание:

ТО - таксационные описания

Ф - фактическая характеристика лесного насаждения

Исполнитель работ по проведению лесопатологического обследования:



ФИО Почечуй А.С.


Подпись

Результаты проведения лесопатологического обследования лесных насаждений за _____ (месяц)

Субъект Российской Федерации Московская область Лесничество (лесопарк) Егорьевское
Участковое лесничество Лелеческое Урочище (лесная дача) _____

1	2	3	4	5	6	7	Таксационная характеристика лесного насаждения								17	Распределение деревьев по категориям состояния, % от запаса										29	30	31	32	Назначенные мероприятия												
							8	9	10	11	12	13	14	15		16	18	19	20	21	22	23	24	25	26					27	28	33	34									
35	10	4,8	защитные	лесохоз. части зелёных зон	1	0,1	5С4В10С	состав*	9	10	11	12	13	14	15	16	86	без признаков ослабления	18	19	20	21	22	23	24	25	26	27	28	315,206,832	97	858, 822, 821	97	Подлежит рубке, %	вид	33	0,1					
								попорода*	С	Б	Ос	возраст*	средняя высота, м*	средний диаметр, см*	тип леса	полнота		бонитет	запас, куб. м/га*	число деревьев на пробе, шт.	ослабленные	ослабленные	сильно ослабленные	учахающие	свежий сухойстой	свежий ветровал	старый сухойстой	свежий ветровал	старый ветровал						свежий бурелом	старый бурелом		аварийные деревья	Признаки повреждения деревьев	Доля повреждённых деревьев, %	Причина ослабления, повреждения	Подлежит рубке, %
								число деревьев на пробе, шт.	17	18	19	20	21	22	23	24		25	26	27	28	29	30	31	32	33	34															

Показатели, не соответствующие таксационному описанию отмечаются «*».
Исполнитель работ по проведению лесопатологического обследования:

ФИО Почечуй А.С. Подпись  Телефон 8-985-465-38-45
Дата составления документа 23.06.2017

Результаты проведения лесопатологического обследования в лесных насаждениях,
повреждённых вредителями леса (хвое- листогрызущими) за 2017 г.
(месяц)

Субъект Российской Федерации Московская область Лесничество (лесопарк) Егорьевское
Участковое лесничество Лелеческое Урочище (лесная дача) -

1	2	3	4	5	6	7	Таксационная характеристика лесного насаждения								17	18	Распределение деревьев по степени объедания кроны, % от числа стволов				23	Назначенные мероприятия				
							8	9	10	11	12	13	14	15			16	19	20	21		22	24	25	26	
Номер квартала	Номер выдела	Площадь выдела, га	Целевое назначение лесов	Категория защитных лесов	Номер лесопатологического выдела	Площадь лесопатологического выдела, га	состав	порода	Возраст	средняя высота, м	средний диаметр, см	тип леса	полнота	бонитет	запас, куб. м/га	Вид вредителя	Доля повреждённых деревьев, % от количества	до 25	26-49	50-75	более 75	Фаза развития вредителя	вид	площадь, га	Сроки проведения	
-	-	-	-	-	-	-	-	-	-	-	-	-	-	-	-	-	-	-	-	-	-	-	-	-	-	-

Показатели, не соответствующие таксационному описанию отмечаются «*».

Исполнитель работ по проведению лесопатологического обследования:

ФИО Почечуй А.С. Подпись 

Дата составления документа 23.06.2017 Телефон 8-985-465-38-45

Ведомость перечета деревьев назначенных в рубку

ВРЕМЕННАЯ ПРОБНАЯ ПЛОЩАДЬ № _____

Субъект Российской Федерации Московская область

Лесничество (лесопарк) Лелеческое . Квартал 35 . Выдел 10

Площадь 0,1 га, _____ .

Номер очага вредных организмов 1 Размер пробной площади 0,1 га.

Таксационная характеристика:

тип леса ССЛМ состав 5С4Б1Ос возраст 55 бонитет 1

полнота 0,7 запас на га 203 возобновление лесные культуры

Время и причина ослабления лесного насаждения:

устойчивый низовой пожар 4-10 лет давности (858),

ветровал (821), бурелом (822).

Тип очага вредных организмов: эпизодический, хронический (подчеркнуть).

Фаза развития очага вредных организмов: начальная, нарастания численности, собственно вспышка, кризис (подчеркнуть). затухший очаг

Состояние лесного насаждения, намечаемые мероприятия:

Состояние насаждения - с утраченной устойчивостью на площади 0,1 га

С целью предотвращения негативных процессов или снижения ущерба от их воздействия

назначается проведение сплошной санитарной рубки на площади 0,1 га.

Мероприятия, необходимые для предупреждения повреждения или поражения смежных насаждений: своевременное проведение проектируемых мероприятий, проведение в минимально возможные сроки в зимний период.

Рубку проводить с сохранением биологически устойчивых групп сосны.

Меры по обеспечению возобновления: лесные культуры.

Исполнитель работ по проведению лесопатологического обследования:

ФИО Почечуй А.С.

Подпись 

Дата составления документа 23.06.2017

Телефон 8-985-465-38-45

ВЕДОМОСТЬ ПЕРЕЧЕТА ДЕРЕВЬЕВ

Итого:

ступени толщины, см	Количество деревьев по категориям состояния, шт.															Всего деревьев по ступеням		
	I	II	III	IV		V		VI			ветровал, бурелом			аварийные деревья			шт.	в т.ч. подлежат рубке, %
				НЗ	З	НЗ	З	НЗ	З	О	НЗ	З	О	НЗ	З	О		
1	2	3	4	5	6	7	8	9	10	11	12	13	14	15	16	17	18	19
12																		
16											5			4			9	100
20	1										14			7			22	96
24	2										11			15			28	93
28											7			12			19	100
32											3			2			5	100
36											2						2	100
40											1						1	100
44																		
48 и более																		
Итого	3										43			40			86	97
Итого, %	3										50			47			100	97
Запас, куб. м	0,6										10,2			9,5			20,3	97
Итого, % от запаса	3										50			47			100	97

Порода: Сосна

ступени толщины, см	Количество деревьев по категориям состояния, шт.															Всего деревьев по ступеням		
	I	II	III	IV		V		VI			ветровал, бурелом			аварийные деревья			шт.	в т.ч. подлежат рубке, %
				НЗ	З	НЗ	З	НЗ	З	О	НЗ	З	О	НЗ	З	О		
1	2	3	4	5	6	7	8	9	10	11	12	13	14	15	16	17	18	19
12																		
16								4			3						7	100
20	1							8			2						11	91
24	2							4			4						10	80
28								3			2						5	100
32								3									3	100
36								2									2	100
40								1									1	100
44																		
48 и более																		
Итого	3							25			11						39	92
Итого, %	8							64			28						100	92
Запас, куб. м	0,8							6,5			2,9						10,2	92
Итого, % от запаса	8							64			28						100	92

Порода: Берёза

ступени толщины, см	Количество деревьев по категориям состояния, шт.															Всего деревьев по ступеням		
	I	II	III	IV		V		VI			ветровал, бурелом			аварийные деревья			шт.	в т.ч. подлежат рубке, %
				НЗ	З	НЗ	З	НЗ	З	О	НЗ	З	О	НЗ	З	О		
1	2	3	4	5	6	7	8	9	10	11	12	13	14	15	16	17	18	19
12																		
16								1			1						2	100
20								2			5						7	100
24								4			7						11	100
28								4			7						11	100
32											2						2	100
36																		
40																		
44																		
48 и более																		
Итого								11			22						33	100
Итого, %								33			67						100	100
Запас, куб. м								2,7			5,4						8,1	100
Итого, % от запаса								33			67						100	100

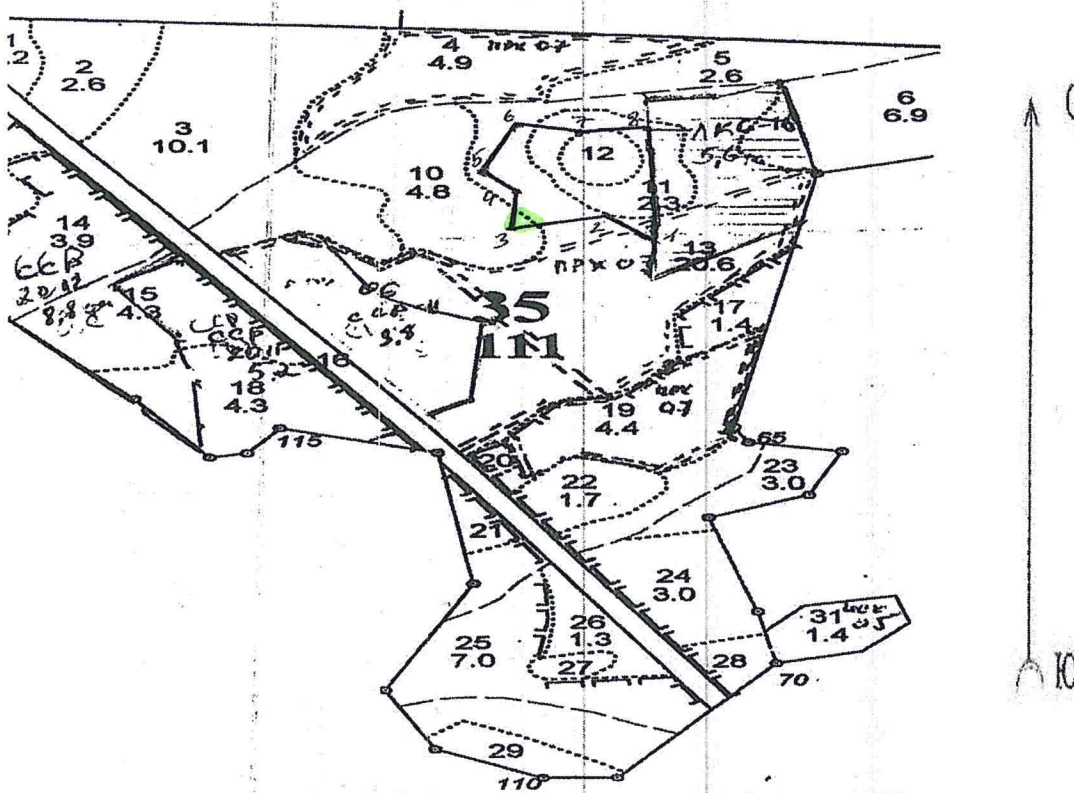
Порода: Осина

ступени толщины, см	Количество деревьев по категориям состояния, шт.															Всего деревьев по ступеням		
	I	II	III	IV		V		VI			ветровал, бурелом			аварийные деревья			шт.	в т.ч. подлежат рубке, %
				НЗ	З	НЗ	З	НЗ	З	О	НЗ	З	О	НЗ	З	О		
1	2	3	4	5	6	7	8	9	10	11	12	13	14	15	16	17	18	19
12																		
16																		
20								4									4	100
24								3			4						7	100
28											3						3	100
32																		
36																		
40																		
44																		
48 и более																		
Итого								7			7						14	100
Итого, %								50			50						100	100
Запас, куб. м								1			1						2	100
Итого, % от запаса								100			100						100	100

Примечание: НЗ - незаселенное, З - заселенное, О - отработанное вредителями.

М 1:10000

Абрис участка



Номер выдела	Ленты (круговой площадки) перечёта				
	№ ленты (площадки)	длина, м	ширина, м	радиус, м	площадь, га

Номера точек	Координаты	Румбы линий	Длина, м
1-2		СЗ-65	63
2-3		ЮЗ-66	110
3-4		СЗ-2	80
4-5		СЗ-53	51
5-6		СВ-12	105
6-7		ЮВ-85	70
7-8		СВ-75	81
8-1		ЮВ-6	240

Условные обозначения: _____ - граница участка

Исполнитель работ по проведению лесопатологического обследования:

ФИО _____ Почечуй А.С.

Дата составления документа _____

23.06.2017

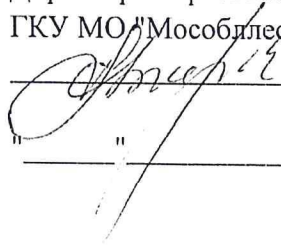
Телефон _____

Подпись _____

8-985-465-38-45

УТВЕРЖДАЮ

Директор Егорьевского филиала-лесничий
ГКУ МО "Мособллес"


_____ В.К. Свиридов.
" _____ " _____ 2017

АКТ

осмотра лесного участка

г. Егорьевск

" 20 " мая 2017

Комиссия в составе заместителя директора филиала-лесничего Чекиной И.А., начальника отдела организации лесной охраны Галай Л.Н., ведущего инженера-лесопатолога Почечуй А.С., ведущего инженера охраны и защиты Выюнова А.В., старшего участкового лесничего Лелеческого участкового лесничества Байкова Н.В. провела осмотр лесного участка в квартале 35 выдела № 3,10,13,17,19,23,11,12,24,28 Лелеческого участкового лесничества Егорьевского филиала ГКУ МО "Мособллес".

При осмотре установлено:

Площадь участка составляет: выд. 3 - 2,0 га, выд. 10 - 1,7 га, выд.13 - 10,2 га, выд. 17-1,4 га, выд. 19 - 3,3 га, выд. 23 - 1,3 га, выд. 11 - 1,0 га, выд. 12 - 0,8 га, выд.24 -3,0 га, выд. 28 - 0,5 га. **Итого - 25,2 га.**

На всей территории имеются следы огневого воздействия на древесную растительность и лесную подстилку (обугленность, нагар, повреждена корневая система, кора деревьев), что свидетельствует о произошедшем лесном пожаре, в результате которого насаждение на данной площади погибло.

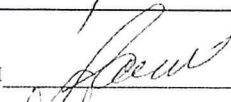
Предложение комиссии:

комиссия подтверждает наличие на данном участке лесного пожара в прошедшем (предположительно 2010 году).

Рекомендовано произвести лесопатологическое обследование с назначением санитарно-оздоровительного мероприятия.

Подписи комиссии:

Заместитель директора филиала-лесничего  _____ И.А. Чекина.

Начальник отдела организации лесной охраны  _____ Л.Н. Галай.

Ведущий инженер лесопатолог  _____ А.С. Почечуй.

Ведущий инженер охраны и защиты леса  _____ А.В. Выюнов.

Старший участковый лесничий  _____ Н.В. Байков.