

УТВЕРЖДАЮ: 
Должность: Заместитель председателя
Комитета лесного хозяйства
Московской области
Ф.И.О: А.В. Прокопченко
Дата: 27.06.2017



Акт
лесопатологического обследования № 848

лесных насаждений Егорьевское лесничества (лесопарка)
Московской области (субъект Российской Федерации)

Способ лесопатологического обследования: 1. Визуальный
2. Инструментальный

Место проведения

Участковое лесничество	Урочище (дача)	Квартал (кварталы)	Выдел (выделы)	Площадь, га
Лелеческое	-	35	3	10,1

Лесопатологическое обследование проведено на общей площади 10,1 га.

1. Визуальное лесопатологическое обследование.*

Наземное

Дистанционное

1.1. На площади 10,1 га фактическая таксационная характеристика лесного насаждения **соответствует** (не соответствует) таксационному описанию (нужное подчеркнуть). Причины несоответствия _____

Список участков с выявленными несоответствиями приведён в приложении 1 к настоящему Акту.

1.2. Лесные насаждения с нарушенной и утраченной устойчивостью выявлены на площади (га): 2

Участковое лесничество	Урочище (дача)	Площадь, га		Причина ослабления (гибели)
		с нарушенной устойчивостью	с утраченной устойчивостью	
Лелеческое кв 35 вид 3	-	-	2	устойчивый низовой пожар 4-10 лет давности (858), ветровал (821), бурелом (822),
Итого:				

Состояние обследованных лесных насаждений приведено в приложениях 1.1-1.4 к Акту в зависимости от метода проведения ЛПО.

1.3. В обследованных лесных участках прогнозируется:

Прогноз	Площадь, га
Ослабление лесных насаждений	-
Усыхание лесных насаждений различной степени	-
Развитие очагов вредных организмов	-

1.4. Обнаружено загрязнение лесного участка отходами и выбросами: промышленными
бытовыми

Вид загрязнения	Размеры загрязнения			Объём, кубм	Площадь загрязнения, га
	длина, м	ширина, м	высота, м		
-	-	-	-	-	-
-	-	-	-	-	-

ЗАКЛЮЧЕНИЕ

Оценка текущего санитарного и лесопатологического состояния лесных насаждений, назначенные профилактические мероприятия по защите лесов, агитационные мероприятия:

Лесоустройство 2000 г.

Состав насаждения по данным таксационного описания: 50СЗБ1С1Е+ЛП

Состояние насаждения на площади 8,1 га удовлетворительное

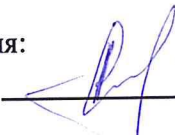
С целью предотвращения негативных процессов или снижения ущерба от их воздействия следует проводить надзор за состоянием насаждения в течение года.

Состояние насаждения на площади 2 га с утраченной устойчивостью

С целью предотвращения негативных процессов или снижения ущерба от их воздействия назначается проведение сплошной санитарной рубки на площади 2 га.

Исполнитель работ по проведению лесопатологического обследования:
ФИО Почечуй А.С.

Подпись _____



*Раздел включается в акт, в случае проведения лесопатологического обследования визуальным способом.

2. Инструментальное обследование лесного участка.**

2.1. Фактическая таксационная характеристика лесного насаждения соответствует (не соответствует) (нужное подчеркнуть) таксационному описанию. Причины несоответствия:

Ведомость лесных участков с выявленными несоответствиями таксационным описаниям приведена в приложении 1 к Акту.

2.2. Состояние насаждений: **с нарушенной устойчивостью**
с утраченной устойчивостью

причины повреждения:

устойчивый низовой пожар 4-10 лет давности (858), ветровал (821), бурелом (822)

Заселено (отработано) стволовыми вредителями:

Вид вредителя	Порода	Встречаемость (% заселённых деревьев)	Степень заселения лесного насаждения (слабая, средняя, сильная)
-	-	-	-
-	-	-	-
-	-	-	-

Повреждено огнём:

Вид пожара	Порода	Состояние корневых лап		Состояние корневой шейки		Подсушивание луба	
		процент повреждённых огнём корней	процент деревьев с данным повреждением	ожог корневой шейки по окружности (1/4; 2/4; 3/4; более 3/4)	процент деревьев с данным повреждением	по окружности (1/4; 2/4; 3/4; более 3/4)	процент деревьев с данным повреждением
устойчивый низовой пожар 4-10 лет давности	С	-	-	3/4	72,6	-	-

Поражено болезнями:

Вид болезни	Порода	Встречаемость (% поражённых деревьев)	Степень поражения лесного насаждения (слабая, средняя, сильная)
-	-	-	-
-	-	-	-
-	-	-	-
-	-	-	-
-	-	-	-
-	-	-	-

2.3. Выборке подлежит 94 % деревьев,
 в том числе:
 ослабленных 0 % (причины назначения) _____ ;
 сильно ослабленных 0 % (причины назначения) _____ ;
 усыхающих 0 % (причины назначения) _____ ;
 свежего сухостоя 0 %;
 в том числе: свежего ветровала 0 %;
 свежего бурелома 0 %;
 в том числе: старого ветровала 6 %;
 старого бурелома 6 %;
 старого сухостоя 82 %;
 аварийных 0 %;

2.4. Полнота лесного насаждения после уборки деревьев, подлежащих рубке, составит 0,04 .
 Критическая полнота для данной категории лесных насаждений составляет 0,5 .

ЗАКЛЮЧЕНИЕ

С целью предотвращения негативных процессов или снижения ущерба от их воздействия назначено:

Участковос лесничество	Урочище (дача)	Квар-тал	Вы-дел	Площадь выдела, га	Вид мероп-риятия	Площадь мероприятия, га	По-рода	Запас на выдел, куб. м	Крайние сро-ки проведе-ния
Лелеческое	-	35	3	10,1	СРС	2	С	795,8	2020

Ведомость перечета деревьев, назначенных в рубку, и абрис лесного участка прилагаются (приложения 2 и 3 к Акту).

Меры по обеспечению возобновления: лесные культуры

Мероприятия, необходимые для предупреждения повреждения или поражения смежных насаждений:

С целью предотвращения негативных процессов или снижения ущерба от их воздействия назначается проведение сплошной санитарной рубки на площади 2 га.

Технология рубок: сплошно-лесосечная, согласно технологической карте.

Мероприятия, необходимые для предупреждения повреждения или поражения смежных насаждений: своевременное проведение проектируемых мероприятий, проведение в минимально возможные сроки в зимний период.

Крайние сроки проведения мероприятия - 2020 г.

Сведения для расчёта степени повреждения:

год образования старого сухостоя 2012-2013 ;

основная причина повреждения древесины устойчивый низовой пожар 4-10 лет давности ;

Дата проведения обследований 23.06.2017 .

Исполнитель работ по проведению лесопатологического обследования:

ФИО Почечуй А.С. Подпись 

** Раздел включается в акт в случае проведения лесопатологического обследования инструментальным способом.

Ведомость лесных участков с выявленными несоответствиями таксационным описаниям

Источник данных	Год проведения лесосурьейства	Номер квартала	Номер выдела	Площадь выдела, га	Целевое назначение лесов	Категория защитных лесов	Номер лесопатологического выдела	Площадь лесопатологического выдела, га	Таксационная характеристика											Заложено п/п		
									состав*	порода*	возраст, лет*	средняя высота, м*	средний диаметр, см	тип леса	тип условий местопрорастания (ТМ)	полнота	бонитет	запас, куб. м/га*	количество пробных площадей, шт.	общая площадь пробных площадей, га		
ТО	2000	35	3	10,1	защитные	лесохоз. части зелёных зон	1	10,1	5ОСЗБ1С1Е+ЛПШ	Ос	55	24	28	СЧРМ	ВЗ	0,7	1	260	1	10,1	1	10,1
Ф	2000	35	3	10,1	защитные	лесохоз. части зелёных зон	1	2	9С1Б+Ос+Е	С	80	23	28	СЧРМ	ВЗ	0,7	1	398	1	2	1	2

Примечание:

ТО - таксационные описания

Ф - фактическая характеристика лесного насаждения

Исполнитель работ по проведению лесопатологического обследования:

ФИО _____ Почтуй А.С.

Подпись _____

Результаты проведения лесопатологического обследования лесных насаждений за

июль 2017 г.

(месяц)

Лесничество (лесопарк) Егорьевское

Московская область

Субъект Российской Федерации

Участковое лесничество Урочище (лесная дача)

Лелеческое

Номер квартала	Номер выдела	Площадь выдела, га	Целевое назначение лесов	Категория защитных лесов	Номер лесопатологического выдела	Площадь лесопатологического выдела, га	Таксационная характеристика лесного насаждения								Число деревьев на пробе, шт.	Распределение деревьев по категориям состояния, % от запаса										Признаки повреждения деревьев	Доля поврежденных деревьев, %	Причина ослабления поврежденных	Подложит рубке, %	Назначенные мероприятия																									
							состав*	порода*	возраст*	средняя высота, м*	средний диаметр, см	тип леса	полнота	бонитет		запас, куб. м/га*	без признаков ослабления	ослабленные	очень ослабленные	усыхающие	свежий сухостой	старый сухостой	свежий ветровал	старый ветровал	свежий бурелом					старый бурелом	аварийные деревья	вид	площадь, га																						
35	3	10,1	защитные	лесхоз, части зеленых зон	1	2,0	9С1Б+Ос+Е		80	23	28	СрМ	0,7	1	398	898	6	0	0	0	82	0	6	0	0	94	858, 822, 821	94	315,206,832	32	33	34	2,0																						
							Е	Ос																										Б	С																				

Показатели, не соответствующие таксационному описанию отмечаются («*»).

Исполнитель работ по проведению лесопатологического обследования:

ФИО Почучей А.С. 23.06.2017 Подпись

Дата составления документа 8-985-465-38-45 Телефон

**Результаты проведения лесопатологического обследования в лесных насаждениях,
повреждённых вредителями леса (хвое- листогрызущими) за 2017 г.**
(месяц)

Субъект Российской Федерации Московская область Лесничество (лесопарк) Егорьевское
Участковое лесничество Лелеческое Урочище (лесная дача) -

1	2	3	4	5	6	7	Таксационная характеристика лесного насаждения								17	Распределение деревьев по степени объедания кроны, % от числа стволов				23	Назначенные мероприятия					
							8	9	10	11	12	13	14	15		16	18	19	20		21	22	24	25	26	
Номер квартала	Номер выдела	Площадь выдела, га	Целевое назначение лесов	Категория защитных лесов	Номер лесопатологического выдела	Площадь лесопатологического выдела, га	состав	порода	Возраст	средняя высота, м	средний диаметр, см	тип леса	полнота	бонитет	запас, куб. м/га	Вид вредителя	Доля повреждённых деревьев, % от количества	до 25	26-49	50-75	более 75	Фаза развития вредителя	вид	площадь, га	Сроки проведения	
-	-	-	-	-	-	-	-	-	-	-	-	-	-	-	-	-	-	-	-	-	-	-	-	-	-	-

Показатели, не соответствующие таксационному описанию отмечаются «*».

Исполнитель работ по проведению лесопатологического обследования:

ФИО Почечуй А.С. Подпись 


Дата составления документа 23.06.2017 Телефон 8-985-465-38-45

**Результаты проведения лесопатологических обследований лесных насаждений
с использованием авиационных средств**

Субъект Российской Федерации Московская область Лесничество (лесопарк) Егорьевское
 Участковое лесничество Лелеческое Урочище (лесная дача) _____
 Государственный и регистрационный знаки летательного аппарата _____
 Изготовитель, тип летательного аппарата _____
 Серийный идентификационный номер воздушного судна _____

Дата вылета _____ Местное время вылета _____ Пункт вылета _____ Время полёта _____

Номер квартала	Номер выдела	Номер лесопатологического выдела	Площадь лесопатологического выдела, га	Перечень таксационных выделов, входящих в лесопатологический выдел	Повреждаемая порода	Доля усыхающих и погибших деревьев, %										Степень повреждения полога, %		Тип распределения повреждённых (погибших) деревьев (равномерное, групповое, куртинное, сплошное усыхание (повреждение))	Причина повреждения	Назначенные мероприятия				
						7	8	9	10	11	12	13	14	15	16	17	18			19	20	21		
1	2	3	4	5	6	7	8	9	10	11	12	13	14	15	16	17	18	19	20	21				
-	-	-	-	-	-	-	-	-	-	-	-	-	-	-	-	-	-	-	-	-	-	-	-	-
-	-	-	-	-	-	-	-	-	-	-	-	-	-	-	-	-	-	-	-	-	-	-	-	-

Исполнитель работ по проведению лесопатологических обследований: _____
 ФИО Почечуй А.С. Подпись 
 Дата составления документа 23.06.2012 Телефон 8-985-465-38-45

Результаты проведения лесопатологических обследований лесных насаждений с использованием данных дистанционного зондирования Земли (авиационных и космических снимков)

Субъект Российской Федерации Московская область Лесничество (лесопарк) Егорьевское
Участковое лесничество Лелеческое Урочище (лесная дача) _____

1	2	3	4	5	Краткая таксационная характеристика лесных насаждений по данным лесоустройства										Краткая характеристика материалов дистанционного зондирования Земли				Рекомендуемые мероприятия				
					6	7	8	9	10	11	12	13	14	15	16	17	18	19	20	21	22	23	
Номер лесного квартала	Номер лесотаксационного выдела	Площадь лесотаксационного выдела, га	Номер лесопатологического выдела	Площадь лесопатологического выдела, га	породный состав	средний возраст	средняя высота, м	средний диаметр, см	тип леса/тип лесорастительных условий	относительная полнота	бонитет	общий запас древесины, м ³ /га	тип и наименование летального аппарата	наименование съемочной аппаратуры	Режим съемки (панораматический/мультиспектральный/гиперспектральный/красный/БИК/ИК и т.п.)	Пространственное разрешение (для каждого режима), м	Дата съемки (дд.мм.гггг)	Дата дешифрирования (дд.мм.гггг)	Предполагаемая причина повреждения	вид	площадь, га	сроки проведения (мм.гггг-мм.гггг)	
-	-	-	-	-	-	-	-	-	-	-	-	-	-	-	-	-	-	-	-	-	-	-	-

Исполнитель работ по проведению лесопатологического обследования:

ФИО Почелуй А.С. Подпись 

Дата составления документа 23.06.2017 Телефон 8-985-465-38-45

Ведомость перечета деревьев назначенных в рубку

ВРЕМЕННАЯ ПРОБНАЯ ПЛОЩАДЬ № _____

Субъект Российской Федерации Московская область

Лесничество (лесопарк) Лелеческое . Квартал 35 . Выдел 3

Площадь 2,0 га, _____ .

Номер очага вредных организмов 1 Размер пробной площади 2,0 га.

Таксационная характеристика:

тип леса СЧРМ состав 9С1Б+Ос+Е возраст 80 бонитет 1

полнота 0,7 запас на га 398 возобновление лесные культуры

Время и причина ослабления лесного насаждения:

устойчивый низовой пожар 4-10 лет давности(858)

ветровал(821), бурелом(822).

Тип очага вредных организмов: эпизодический, хронический (подчеркнуть).

Фаза развития очага вредных организмов: начальная, нарастания численности, собственно вспышка, кризис (подчеркнуть). затухший очаг

Состояние лесного насаждения, намечаемые мероприятия:

Состояние насаждения - с утраченной устойчивостью на площади 2 га

С целью предотвращения негативных процессов или снижения ущерба от их воздействия назначается проведение **сплошной санитарной рубки на площади 2 га.**

Мероприятия, необходимые для предупреждения повреждения или поражения смежных насаждений: своевременное проведение проектируемых мероприятий, проведение в минимально возможные сроки в зимний период.

Рубку проводить с сохранением биологически устойчивых групп сосны.

Меры по обеспечению возобновления: лесные культуры.

Исполнитель работ по проведению лесопатологического обследования:

ФИО Почечуй А.С.

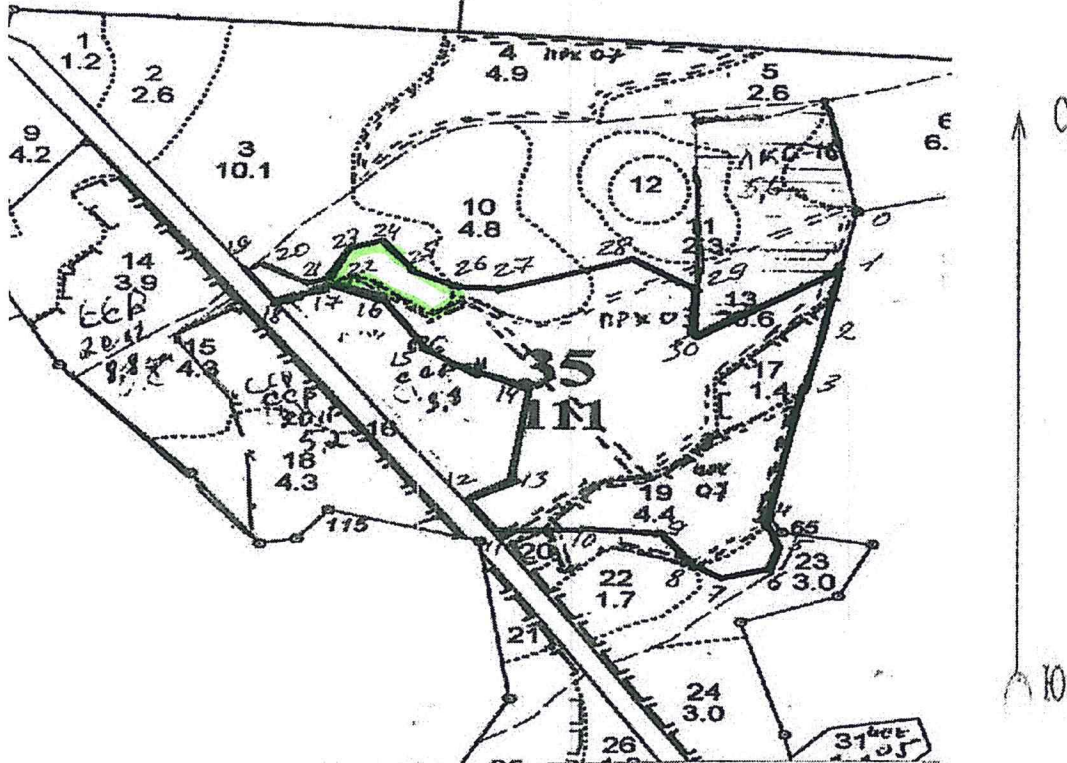
Подпись 

Дата составления документа 23.06.2017

Телефон 8-985-465-38-45

М 1:10000

Абрис участка



Номер выдела	Ленты (круговой площадки) перечёта				
	№ ленты (площадки)	длина, м	ширина, м	радиус, м	площадь, га

Номера точек	Координаты	Румбы линий	Длина, м
0-1		ЮЗ-2	84
1-2		ЮВ-3	120
2-3		ЮЗ-1	85
3-4		ЮЗ-2	232
4-5		ЮВ-33	40
5-6		Ю-0	45
6-7		ЮЗ-65	63
7-8		СЗ-70	50
8-9		СЗ-43	55
9-10		ЮЗ-80	86
10-11		ЮЗ-86	90
11-12		СЗ-43	61
12-13		СВ-35	52
13-14		СВ-2	152
14-15		СЗ-77	132
15-16		СЗ-43	130
16-17		СЗ-73	80
17-18		ЮЗ-61	50
18-19		СЗ-45	64
19-20		СВ-39	22
20-21		ЮВ-75	55

21-22		СВ-80	40
22-23		СВ-2	42
23-24		СВ-54	33
24-25		ЮВ-47	65
25-26		ЮВ-84	50
26-27		СВ-86	42
27-28		СВ-66	152
28-29		ЮВ-65	63
29-30		ЮВ-10	66
30-1		СВ-54	211

Условные обозначения: _____ - граница участка

Исполнитель работ по проведению лесопатологического обследования:

ФИО _____ Почечуй А.С.

Подпись 

Дата составления документа

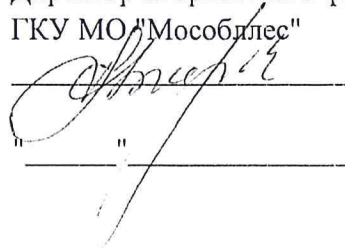
23.06.2017

Телефон

8-985-465-38-45

УТВЕРЖДАЮ

Директор Егорьевского филиала-лесничий
ГКУ МО "Мособллес"


_____ В.К. Свиридов.
" _____ " _____ 2017

АКТ

осмотра лесного участка

г. Егорьевск

" 20 " мая 2017

Комиссия в составе заместителя директора филиала-лесничего Чекиной И.А., начальника отдела организации лесной охраны Галай Л.Н., ведущего инженера-лесопатолога Почечуй А.С., ведущего инженера охраны и защиты Выюнова А.В., старшего участкового лесничего Лелеческого участкового лесничества Байкова Н.В. провела осмотр лесного участка в квартале 35 выдела № 3,10,13,17,19,23,11,12,24,28 Лелеческого участкового лесничества Егорьевского филиала ГКУ МО "Мособллес".

При осмотре установлено:

Площадь участка составляет: выд. 3 - 2,0 га, выд. 10 - 1,7 га, выд.13 - 10,2 га, выд. 17-1,4 га, выд. 19 - 3,3 га, выд. 23 - 1,3 га, выд. 11 - 1,0 га, выд. 12 - 0,8 га, выд.24 -3,0 га, выд. 28 - 0,5 га. **Итого - 25,2 га.**

На всей территории имеются следы огневого воздействия на древесную растительность и лесную подстилку (обугленность, нагар, повреждена корневая система, кора деревьев), что свидетельствует о произошедшем лесном пожаре, в результате которого насаждение на данной площади погибло.

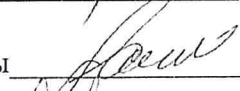
Предложение комиссии:


комиссия подтверждает наличие на данном участке лесного пожара в прошедшем (предположительно 2010 году).

Рекомендовано произвести лесопатологическое обследование с назначением санитарно-оздоровительного мероприятия.


Подписи комиссии:

Заместитель директора филиала-лесничего  _____ И.А. Чекина.

Начальник отдела организации лесной охраны  _____ Л.Н. Галай.

Ведущий инженер лесопатолог  _____ А.С. Почечуй.

Ведущий инженер охраны и защиты леса  _____ А.В. Выюнов.

Старший участковый лесничий  _____ Н.В. Байков.