

Должность:

УТВЕРЖДАЮ:
Заместитель председателя

Комитета лесного хозяйства

Московской области

Ф.И.О:

А.В. Прокопченко

Дата:

27.06.2017

Акт
лесопатологического обследования № 846

лесных насаждений Егорьевское лесничества (лесопарка)
Московской области (субъект Российской Федерации)

Способ лесопатологического обследования:

1. Визуальный



2. Инструментальный



Место проведения

Участковое лесничество	Урочище (дача)	Квартал (кварталы)	Выдел (выделы)	Площадь, га
Егорьевское	-	24	27	4,9

Лесопатологическое обследование проведено на общей площади 4,9 га.

1. Визуальное лесопатологическое обследование.*Наземное Дистанционное

1.1. На площади 4,9 га фактическая таксационная характеристика лесного насаждения **соответствует** (не соответствует) таксационному описанию (нужное подчеркнуть). Причины несоответствия _____

Список участков с выявленными несоответствиями приведён в приложении 1 к настоящему Акту.

1.2. Лесные насаждения с нарушенной и утраченной устойчивостью выявлены на площади (га): 0,4

Участковое лесничество	Урочище (дача)	Площадь, га		Причина ослабления (гибели)
		с нарушенной устойчивостью	с утраченной устойчивостью	
Егорьевское кв 24 вид.27	-	-	0,4	короед-типограф (343).
Итого:				

Состояние обследованных лесных насаждений приведено в приложениях 1.1-1.4 к Акту в зависимости от метода проведения ЛПО.

1.3. В обследованных лесных участках прогнозируется:

Прогноз	Площадь, га
Ослабление лесных насаждений	-
Усыхание лесных насаждений различной степени	-
Развитие очагов вредных организмов	-

1.4. Обнаружено загрязнение лесного участка отходами и выбросами: промышленными
бытовыми

Вид загрязнения	Размеры загрязнения			Объём, кубм	Площадь загрязнения, га
	длина, м	ширина, м	высота, м		
-	-	-	-	-	-
-	-	-	-	-	-

ЗАКЛЮЧЕНИЕ

Оценка текущего санитарного и лесопатологического состояния лесных насаждений, назначенные профилактические мероприятия по защите лесов, агитационные мероприятия:

Лесоустройство 2000 г.

Состав насаждения по данным таксационного описания: 5Е2С2ОС1Б

Состояние насаждения на площади 4,5 га удовлетворительное

С целью предотвращения негативных процессов или снижения ущерба от их воздействия следует проводить надзор за состоянием насаждения в течение года.

Состояние насаждения на площади 0,4 га с утраченной устойчивостью

С целью предотвращения негативных процессов или снижения ущерба от их воздействия назначается проведение сплошной санитарной рубки на площади 0,4 га.

Исполнитель работ по проведению лесопатологического обследования:

ФИО Почечуй А.С.

Подпись _____



*Раздел включается в акт, в случае проведения лесопатологического обследования визуальным способом.

2. Инструментальное обследование лесного участка.**

2.1. Фактическая таксационная характеристика лесного насаждения соответствует

(не соответствует) (нужное подчеркнуть) таксационному описанию. Причины несоответствия:

Ведомость лесных участков с выявленными несоответствиями таксационным описаниям приведена в приложении 1 к Акту.

2.2. Состояние насаждений: **с нарушенной устойчивостью**

с утраченной устойчивостью

причины повреждения:

Повреждено (заселено и обработано) короедом-типографом(343)

Заселено (обработано) стволовыми вредителями:

Вид вредителя	Порода	Встречаемость (% заселённых деревьев)	Степень заселения лесного насаждения (слабая, средняя, сильная)
короед-типограф	Е	52,4	Сильная
-	-	-	-
-	-	-	-

Повреждено огнём:

Вид пожара	Порода	Состояние корневых лап		Состояние корневой шейки		Подсушивание луба	
		процент повреждённых огнём корней	процент деревьев с данным повреждением	ожог корневой шейки по окружности (1/4; 2/4; 3/4; более 3/4)	процент деревьев с данным повреждением	по окружности (1/4; 2/4; 3/4; более 3/4)	процент деревьев с данным повреждением
-	-	-	-	-	-	-	-

Поражено болезнями:

Вид болезни	Порода	Встречаемость (% поражённых деревьев)	Степень поражения лесного насаждения (слабая, средняя, сильная)
-	-	-	-
-	-	-	-
-	-	-	-
-	-	-	-
-	-	-	-
-	-	-	-

2.3. Выборке подлежит 67 % деревьев,

в том числе:

ослабленных 0 % (причины назначения) _____ ;

сильно ослабленных 0 % (причины назначения) _____ ;

усыхающих 0 % (причины назначения) _____ ;

свежего сухостоя 0 %;

в том числе: свежего ветровала 0 %;

свежего бурелома 0 %;

в том числе: старого ветровала 0 %;

старого бурелома 0 %;

старого сухостоя 67 %;

аварийных 0 %;

2.4. Полнота лесного насаждения после уборки деревьев, подлежащих рубке, составит 0,26 .

Критическая полнота для данной категории лесных насаждений составляет 0,5 .

ЗАКЛЮЧЕНИЕ

С целью предотвращения негативных процессов или снижения ущерба от их воздействия назначено:

Участковое лесничество	Урочище (дача)	Квартал	Выдел	Площадь выдела, га	Вид мероприятия	Площадь мероприятия, га	Порода	Запас на выдел, куб. м	Крайние сроки проведения
Егорьевское	-	24	27	4,9	СРС	0,4	Е	125	2020

Ведомость перечета деревьев, назначенных в рубку, и абрис лесного участка прилагаются (приложения 2 и 3 к Акту).

Меры по обеспечению возобновления: лесные культуры

Мероприятия, необходимые для предупреждения повреждения или поражения смежных насаждений:

С целью предотвращения негативных процессов или снижения ущерба от их воздействия назначается проведение сплошной санитарной рубки на площади 0,4 га.

Технология рубок: сплошно-лесосечная, согласно технологической карте.

Мероприятия, необходимые для предупреждения повреждения или поражения смежных насаждений: своевременное проведение проектируемых мероприятий, проведение в минимально возможные сроки в зимний период.

Крайние сроки проведения мероприятия - 2020 г.

Сведения для расчёта степени повреждения:

год образования старого сухостоя 2012-2013 ;

основная причина повреждения древесины отработано короедом-типографом в прошлые годы ;

Дата проведения обследований 25.06.2017 .

Исполнитель работ по проведению лесопатологического обследования:

ФИО Почечуй А.С. Подпись 

*** Раздел включается в акт в случае проведения лесопатологического обследования инструментальным способом.*

Ведомость лесных участков с выявленными несоответствиями таксационным описаниям

Источник данных	Год проведения лесосурьейства	Номер квартала	Номер выдела	Площадь выдела, га	Целевое назначение лесов	Категория защитных лесов	Номер лесопатологического выдела	Площадь лесопатологического выдела, га	Таксационная характеристика										Заложено п/п	
									состав	попоя	возраст, лет	средняя высота, м	средний диаметр, см	тип леса	тип условий местопрорастания (ТУМ)	полнота	бонитет	запас, куб. м/га*	количество пробных площадей, шт.	общая площадь пробных площадей, га
ТО	2000	24	27	4,9	защитные	лесопарковые части зелёных зон	1	4,9	5Е2С2Ос1Б	Е	50	18	20	ЕЧРШ	С3	0,8	1	230	1	4,9
Ф	2000	24	27	4,9	защитные	лесопарковые части зелёных зон	1	0,4	5Е2С2Ос1Б	Е	50	18	20	ЕЧРШ	С3	0,8	1	313	1	0,4

Примечание:

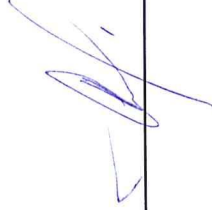
ТО - таксационные описания

Ф - фактическая характеристика лесного насаждения

Исполнитель работ по проведению лесопатологического обследования:

ФИО _____ Почтуй А.С.

Подпись _____




Результаты проведения лесопатологического обследования в лесных насаждениях,
повреждённых вредителями леса (хвое-листогрызущими) за 2017 г.
(месяц)

Субъект Российской Федерации Московская область Лесничество (лесопарк) Егорьевское
Участковое лесничество Егорьевское Урочище (лесная дача) -

Номер квартала	Номер выдела	Площадь выдела, га	Целевое назначение лесов	Категория защитных лесов	Номер лесопатологического выдела	Площадь лесопатологического выдела, га	Таксационная характеристика лесного насаждения								Вид вредителя	Доля повреждённых деревьев, % от количества	Распределение деревьев по степени объедания кроны, % от числа стволов				Фаза развития вредителя	Назначенные мероприятия					
							состав	порода	возраст	средняя высота, м	средний диаметр, см	тип леса	полнота	бонитет			запас, куб. м/га	17	18	19		20	21	22	23	24	25
-	1	-	-	-	-	-	-	8	-	-	-	-	-	-	-	-	-	до 25	26-49	50-75	более 75	-	-	-	вид	площадь, га	сроки проведения
-	2	-	-	-	-	-	-	9	-	-	-	-	-	-	-	-	-	-	-	-	-	-	-	-	-	-	-
-	3	-	-	-	-	-	-	10	-	-	-	-	-	-	-	-	-	-	-	-	-	-	-	-	-	-	-
-	4	-	-	-	-	-	-	11	-	-	-	-	-	-	-	-	-	-	-	-	-	-	-	-	-	-	-
-	5	-	-	-	-	-	-	12	-	-	-	-	-	-	-	-	-	-	-	-	-	-	-	-	-	-	-
-	6	-	-	-	-	-	-	13	-	-	-	-	-	-	-	-	-	-	-	-	-	-	-	-	-	-	-
-	7	-	-	-	-	-	-	14	-	-	-	-	-	-	-	-	-	-	-	-	-	-	-	-	-	-	-
-	8	-	-	-	-	-	-	15	-	-	-	-	-	-	-	-	-	-	-	-	-	-	-	-	-	-	-
-	9	-	-	-	-	-	-	16	-	-	-	-	-	-	-	-	-	-	-	-	-	-	-	-	-	-	-
-	10	-	-	-	-	-	-	17	-	-	-	-	-	-	-	-	-	-	-	-	-	-	-	-	-	-	-
-	11	-	-	-	-	-	-	18	-	-	-	-	-	-	-	-	-	-	-	-	-	-	-	-	-	-	-
-	12	-	-	-	-	-	-	19	-	-	-	-	-	-	-	-	-	-	-	-	-	-	-	-	-	-	-
-	13	-	-	-	-	-	-	20	-	-	-	-	-	-	-	-	-	-	-	-	-	-	-	-	-	-	-
-	14	-	-	-	-	-	-	21	-	-	-	-	-	-	-	-	-	-	-	-	-	-	-	-	-	-	-
-	15	-	-	-	-	-	-	22	-	-	-	-	-	-	-	-	-	-	-	-	-	-	-	-	-	-	-
-	16	-	-	-	-	-	-	23	-	-	-	-	-	-	-	-	-	-	-	-	-	-	-	-	-	-	-
-	17	-	-	-	-	-	-	24	-	-	-	-	-	-	-	-	-	-	-	-	-	-	-	-	-	-	-
-	18	-	-	-	-	-	-	25	-	-	-	-	-	-	-	-	-	-	-	-	-	-	-	-	-	-	-
-	19	-	-	-	-	-	-	26	-	-	-	-	-	-	-	-	-	-	-	-	-	-	-	-	-	-	-
-	20	-	-	-	-	-	-	27	-	-	-	-	-	-	-	-	-	-	-	-	-	-	-	-	-	-	-
-	21	-	-	-	-	-	-	28	-	-	-	-	-	-	-	-	-	-	-	-	-	-	-	-	-	-	-
-	22	-	-	-	-	-	-	29	-	-	-	-	-	-	-	-	-	-	-	-	-	-	-	-	-	-	-
-	23	-	-	-	-	-	-	30	-	-	-	-	-	-	-	-	-	-	-	-	-	-	-	-	-	-	-
-	24	-	-	-	-	-	-	31	-	-	-	-	-	-	-	-	-	-	-	-	-	-	-	-	-	-	-
-	25	-	-	-	-	-	-	32	-	-	-	-	-	-	-	-	-	-	-	-	-	-	-	-	-	-	-
-	26	-	-	-	-	-	-	33	-	-	-	-	-	-	-	-	-	-	-	-	-	-	-	-	-	-	-

Показатели, не соответствующие таксационному описанию отмечаются «*».
Исполнитель работ по проведению лесопатологического обследования:

ФИО Почуй А.С. Подпись 
Дата составления документа 23.06.2017 Телефон 8-985-465-38-45

**Результаты проведения лесопатологических обследований лесных насаждений
с использованием авиационных средств**

Субъект Российской Федерации Московская область Лесничество (лесопарк) Егорьевское
 Участковое лесничество Егорьевское Урочище (лесная дача) _____
 Государственный и регистрационный знаки летательного аппарата _____
 Изготовитель, тип летательного аппарата _____
 Серийный идентификационный номер воздушного судна _____

Дата вылета _____ Местное время вылета _____ Пункт вылета _____ Время полёта _____

Номер квартала	Номер выдела	Номер лесопатологического выдела	Площадь лесопатологического выдела, га	Перечень таксационных выделов, входящих в лесопатологический выдел	Повреждаемая порода	Доля усыхающих и погибших деревьев, %								Степень повреждения полога, %		Тип распределения повреждённых (погибших) деревьев (равномерное, групповое, куртинное, сплошное усыхание (повреждение))	Причина повреждения	Назначенные мероприятия						
						усыхающие	свежий сухой	старый сухой	свежий ветровал	старый ветровал	старый бурелом	аварийные деревья	дефолиция	декорация	вид			площадь, га	сроки проведения					
1	2	3	4	5	6	7	8	9	10	11	12	13	14	15	16	17	18	19	20	21				
-	-	-	-	-	-	-	-	-	-	-	-	-	-	-	-	-	-	-	-	-	-	-	-	-
-	-	-	-	-	-	-	-	-	-	-	-	-	-	-	-	-	-	-	-	-	-	-	-	-

Исполнитель работ по проведению лесопатологических обследований:

ФИО Почечуй А.С. Подпись _____

Дата составления документа 23.06.2017 Телефон 8-985-465-38-45

Результаты проведения лесопатологических обследований лесных насаждений с использованием данных дистанционного зондирования Земли (авиационных и космических снимков)

Субъект Российской Федерации Московская область Лесничество (лесопарк) Егорьевское
Участковое лесничество Егорьевское Урочище (лесная дача) _____

1	2	3	4	5	Краткая таксационная характеристика лесных насаждений по данным лесоустройства										Краткая характеристика материалов дистанционного зондирования Земли				Рекомендуемые мероприятия				
					6	7	8	9	10	11	12	13	14	15	16	17	18	19	20	21	22	23	
Номер лесного квартала	Номер лесотаксационного выдела	Площадь лесотаксационного выдела, га	Номер лесопатологического выдела	Площадь лесопатологического выдела, га	порodный состав	средний возраст	средняя высота, м	средний диаметр, см	тип леса/тип лесорастительных условий	относительная полнота	бонитет	общий запас древесины, м ³ /га	тип и наименование летального аппарата	наименование съемочной аппаратуры	Режим съемки (панораматический/ мультиспектральный/ гиперспектральный/ красны/ БИК/ ИК и т.п.)	Пространственное разрешение (для каждого режима), м	Дата съемки (дд.мм.гггг)	Дата дешифрирования (дд.мм.гггг)	Предполагаемая причина повреждения	вид	площадь, га	сроки проведения (мм.гггг-мм.гггг)	
-	-	-	-	-	-	-	-	-	-	-	-	-	-	-	-	-	-	-	-	-	-	-	-

Исполнитель работ по проведению лесопатологического обследования:

ФИО Почечуй А.С.

Подпись



Дата составления документа

23.06.2017

Телефон 8-985-465-38-45

Ведомость перечета деревьев назначенных в рубку

ВРЕМЕННАЯ ПРОБНАЯ ПЛОЩАДЬ № _____

Субъект Российской Федерации Московская область

Лесничество (лесопарк) Егорьевское . Квартал 24 . Выдел 27

Площадь 0,4 га, _____ .

Номер очага вредных организмов 1 Размер пробной площади 0,4 га.

Таксационная характеристика:

тип леса ЕЧРШ состав 5Е2С2ОС1Б возраст 50 бонитет 1

полнота 0,8 запас на га 125 возобновление лесные культуры

Время и причина ослабления лесного насаждения:

Повреждено (заселено и отработано) короедом-типографом(343).

Тип очага вредных организмов: эпизодический, хронический (подчеркнуть).

Фаза развития очага вредных организмов: начальная, нарастания численности, собственно вспышка, кризис (подчеркнуть). затухший очаг

Состояние лесного насаждения, намечаемые мероприятия:

Состояние насаждения - с утраченной устойчивостью на площади 0,4 га

С целью предотвращения негативных процессов или снижения ущерба от их воздействия назначается проведение **сплошной санитарной рубки на площади 0,4 га.**

Мероприятия, необходимые для предупреждения повреждения или поражения смежных насаждений: своевременное проведение проектируемых мероприятий, проведение в минимально возможные сроки в зимний период.

Рубку проводить с сохранением биологически устойчивых групп сосны.

Меры по обеспечению возобновления: лесные культуры.

Исполнитель работ по проведению лесопатологического обследования:

ФИО Почечуй А.С.

Подпись 

Дата составления документа 23.06.2017

Телефон 8-985-465-38-45

ВЕДОМОСТЬ ПЕРЕЧЕТА ДЕРЕВЬЕВ

Итого:

ступени толщины, см	Количество деревьев по категориям состояния, шт.																	Всего деревьев по ступеням			
	I		II		III		IV		V		VI			ветровал, бурелом			закрытые деревья			шт.	в % к общему рублю %
	1	2	3	4	5	6	7	8	9	10	11	12	13	14	15	16	17	18	19		
12																				7	100
16	12								2		4									18	33
20	13								2		16									31	58
24	5								2		15									22	37
28	3								7		7									17	32
32	10								4		15									29	56
36	4								4		8									16	29
40	1										3									4	7
44											1									1	2
48 и более																					
Итого	48								21		76									145	67
Итого, %	33								15		52									100	67
Запас, куб. м	41,3								18,7		65									125	67
Итого, % от запаса	33								15		52									100	67

Порода: Ель

ступени толщины, см	Количество деревьев по категориям состояния, шт.																	Всего деревьев по ступеням			
	I		II		III		IV		V		VI			ветровал, бурелом			закрытые деревья			шт.	в % к общему рублю %
	1	2	3	4	5	6	7	8	9	10	11	12	13	14	15	16	17	18	19		
12																				7	100
16	12										4									16	25
20	10										16									26	62
24											15									15	100
28	1										7									8	88
32	3										15									18	83
36	1										8									9	89
40											3									3	100
44											1									1	100
48 и более																					
Итого	27										76									103	74
Итого, %	26										74									100	74
Запас, куб. м	22,6										64,4									87	74
Итого, % от запаса	26										74									100	74

Порода: Сосна

ступени толщины, см	Количество деревьев по категориям состояния, шт.																	Всего деревьев по ступеням			
	I		II		III		IV		V		VI			ветровал, бурелом			закрытые деревья			шт.	в % к общему рублю %
	1	2	3	4	5	6	7	8	9	10	11	12	13	14	15	16	17	18	19		
12																					
16																					
20	2																			2	
24	2																			2	
28	2								1											3	31
32	5																			5	
36	3																			3	
40	1																			1	
44																					
48 и более																					
Итого	15									1										16	6
Итого, %	94									6										100	6
Запас, куб. м	11,3									0,7										12	6
Итого, % от запаса	94									6										100	6

Порода: Берёза

ступени толщины, см	Количество деревьев по категориям состояния, шт.																	Всего деревьев по ступеням			
	I		II		III		IV		V		VI			ветровал, бурелом			закрытые деревья			шт.	в % к общему рублю %
	1	2	3	4	5	6	7	8	9	10	11	12	13	14	15	16	17	18	19		
12																					
16																					
20										1										1	100
24																					
28										1										1	100
32										3										3	100
36										1										1	100
40																					
44																					
48 и более																					
Итого										8										8	100
Итого, %										100										100	100
Запас, куб. м										12										12	100
Итого, % от запаса										100										100	100

Порода: Осина

ступени толщины, см	Количество деревьев по категориям состояния, шт.																	Всего деревьев по ступеням			
	I		II		III		IV		V		VI			ветровал, бурелом			закрытые деревья			шт.	в % к общему рублю %
	1	2	3	4	5	6	7	8	9	10	11	12	13	14	15	16	17	18	19		
12																					
16																					
20										1										1	100
24										2										2	100
28										5										5	100
32										1										1	100
36										3										3	100
40																					
44																					
48 и более																					
Итого										12										12	100
Итого, %										100										100	100
Запас, куб. м										12										12	100
Итого, % от запаса										100										100	100

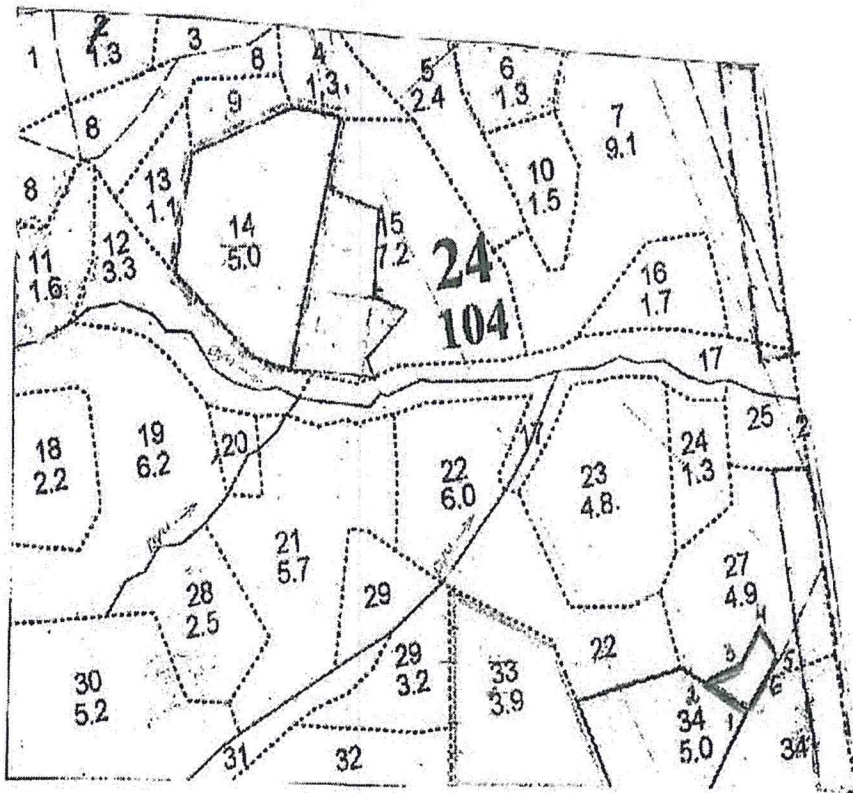
Порода: Дуб

ступени толщины, см	Количество деревьев по категориям состояния, шт.																	Всего деревьев по ступеням			
	I		II		III		IV		V		VI			ветровал, бурелом			закрытые деревья			шт.	в % к общему рублю %
	1	2	3	4	5	6	7	8	9	10	11	12	13	14	15	16	17	18	19		
12																					
16																					
20	1																			1	
24	3																			3	
28																					
32	2																			2	
36																					
40																					
44																					
48 и более																					
Итого	6																			6	
Итого, %	100																			100	
Запас, куб. м	2																			2	
Итого, % от запаса	100																			100	

Примечание: НЗ - незаселенное, З - заселенное, О - обработанное вредителями.

М 1:10000

Абрис участка



Номер выдела	Ленты (круговой площадки) перечёта				
	№ ленты (площадки)	длина, м	ширина, м	радиус, м	площадь, га

Номера точек	Координаты	Румбы линий	Длина, м
1-2		СЗ-65	71
2-3		СВ-68	51
3-4		СВ-39	63
4-5		ЮВ-30	48
5-6		ЮЗ-55	13
6-1		ЮЗ-36	60

Условные обозначения: _____ - граница участка

Исполнитель работ по проведению лесопатологического обследования:

ФИО Почечуй А.С.

Подпись 

Дата составления документа 23.06.2017

Телефон 8-985-465-38-45