



УТВЕРЖДАЮ:

Должность: Заместитель председателя
Комитета лесного хозяйства
Московской области

Ф.И.О.: А.В. Прокопченко

Дата: 27.06.2017

Акт
лесопатологического обследования № 832

лесных насаждений Дмитровского лесничества(лесопарка)
Московская область (субъект Российской Федерации)

Способ лесопатологического обследования: 1 Визуальный
2 Инструментальный

Место проведения:

Участковое лесничество	Урочище (дача)	Квартал (кварталы)	Выдел (выделы)	Площадь, га
Марфинское	-	40	18	1.1
Марфинское	-	40	19	1.1
Марфинское	-	40	26	3.5
Марфинское	-	40	27	0.4
Марфинское	-	40	28	0.4
Марфинское	-	40	29	0.3

Лесопатологическое обследование проведено на общей площади 6.8 га.

2. Инструментальное обследование лесного участка.

2.1. Фактическая таксационная характеристика лесного насаждения соответствует таксационному описанию.

Общая обследуемая площадь лесного участка, переданного в аренду, соответствует средним таксационным показателям проекта освоения лесов, с положительным заключением Государственной экспертизы.

Ведомость лесных участков с выявленными несоответствиями таксационным описаниям приведена в приложении 1 к данному Акту.

2.2. Состояние насаждений: с утраченной устойчивостью.

Причины повреждения: стволовые гнили (код 350), ветровал (код 821), трутовик ложный (код 356), бурелом (код 822), заселение типографом (код 343), бактериоз (код 390), некрозно-раковые заболевания стволов (код 370). Данные причины определены по следующим признакам: наличие дупел, табачных сучков (код 831), механические повреждения обрыв корней (вывал) свежий (код 205), наличие плодовых тел на стволе (код 801), наличие на стволе под кроной раковых ран, язв, образований (1/2-2/3 окр.ствола) (код 807), наличие гнили (код 832), механические повреждения ветвей (>3/4) свежее (код 224), отработано >3/4 окр.ствола под кроной (код 614), механические повреждения слом ствола под кроной свежий (код 217), механические повреждения слом ствола под кроной пр. лет (код 218), механические повреждения слом ствола в обл. кроны свежий (код 215).

Заселено (отработано) стволовыми вредителями:

Вид вредителя	Порода	Встречаемость (% заселенных деревьев)	Степень заселения лесного насаждения (слабая, средняя, сильная)
короед-типограф	Е	1,48 (в т.ч. отработано 2,12)	-
-	-	-	-
-	-	-	-
-	-	-	-
-	-	-	-
-	-	-	-

Повреждено огнем:

Вид пожара	Порода	Состояние корневых лап		Состояние корневой		Подсушивание луба	
		процент поврежденных огнем корней	процент деревьев с данным повреждением	ожог корневой шейки по окружности (1/4; 2/4; 3/4; более 3/4)	процент деревьев с данным повреждением	по окружности (1/4; 2/4; 3/4; более 3/4)	процент деревьев с данным повреждением
-	-	-	-	-	-	-	-
-	-	-	-	-	-	-	-
-	-	-	-	-	-	-	-
-	-	-	-	-	-	-	-
-	-	-	-	-	-	-	-
-	-	-	-	-	-	-	-

Поражено болезнями:

Вид болезни	Порода	Встречаемость (% пораженных деревьев)	Степень заселения лесного насаждения (слабая, средняя, сильная)
стволовые гнили	Б	2,33	-
трутовик ложный	Б	0,63	-
бактериоз	Б	0,21	-
некрозно-раковые заболевания стволов	Е	1,69	-
-	-	-	-

2.3. Выборке подлежит 4,5 % деревьев по запасу,

в том числе:

ослабленных 0 %,
сильно ослабленных 0 %,
усыхающих 0 %,
свежего сухостоя 0,3 %,
свежего ветровала 1,6 %,
свежего бурелома 1,1 %,
старого сухостоя 1 %,
старого ветровала 0 %,
старого бурелома 0,5 %,
аварийных 0 %.

2.4. Полнота лесного насаждения после уборки деревьев, подлежащих рубке, составит 0.4.

Критическая полнота для данной категории лесных насаждений составляет 0,5.

ЗАКЛЮЧЕНИЕ

С целью предотвращения негативных процессов или снижения ущерба от их воздействия назначено:

Участковое лесничество	Урочище (дача)	Кваргал	Выдел	Площадь выдела, га	Вид мероприятия	Площадь мероприятия, га	Порода	Выбираемый запас на выдел, куб. м	Крайние сроки проведения
Марфинское	-	40	18	1.1	ВСП	1.1	Е	9.9	2019 год

Общий выбираемый запас не превышает естественный отпад, полнота насаждения не изменится.

Ведомость перечета деревьев, назначенных в рубку, и абрис лесного участка прилагаются (приложение 2 и 3 к данному акту).

Меры по обеспечению возобновления: естественное возобновление.

Мероприятия, необходимые для предупреждения повреждения или поражения смежных насаждений: своевременное проведение проецируемых мероприятий, надзор за санитарным и лесопатологическим состоянием.

Сведения для расчета степени повреждения:

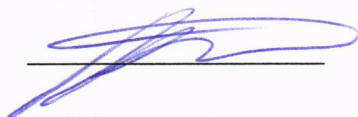
год образования старого сухостоя -

основная причина повреждения древесины: 350, 821, 356, 822, 343, 390, 370.

Дата проведения обследований: 23.06.2017 года.

Исполнитель работ по проведению лесопатологического обследования:

Терёхин В.Е.



Ведомость перечета деревьев назначенных в рубку

ВРЕМЕННАЯ ПРОБНАЯ ПЛОЩАДЬ № _____

Субъект Российской Федерации: Московская область.

Лесничество (лесопарк): Дмитровское. Квартал: 40. Выдел: 18.

Площадь: 1.1 га.

Номер очага вредных организмов б/н. Размер пробной площади: 1,1 га.

Таксационная характеристика:

тип леса: ЕЧРШ; состав: 7Б1ОС1С1Е+Д; возраст: 80 лет; бонитет: 1.

полнота: 0.6; запас на га: 210; возобновление: благонадежное, состав: 8Е2Лп, 2,5 тыс.шт. на га.

Время и причина ослабления лесного насаждения:

Причины повреждения: стволовые гнили (код 350), ветровал (код 821), трутовик ложный (код 356), бурелом (код 822), заселение типографом (код 343), бактериоз (код 390), некрозно-раковые заболевания стволов (код 370). Данные причины определены по следующим признакам: наличие дупел, табачных сучков (код 831), механические повреждения обрыв корней (вывал) свежий (код 205), наличие плодовых тел на стволе (код 801), наличие на стволе под кроной раковых ран, язв, образований (1/2-2/3 окр.ствола) (код 807), наличие гнили (код 832), механические повреждения ветвей (>3/4) свежее (код 224), отработано >3/4 окр.ствола под кроной (код 614), механические повреждения слом ствола под кроной свежий (код 217), механические повреждения слом ствола под кроной пр. лет (код 218), механические повреждения слом ствола в обл. кроны свежий (код 215).

Тип очага вредных организмов: хронический.

Фаза развития очага вредных организмов: кризис.

Состояние лесного насаждения, намечаемые мероприятия:

Состояние насаждений: с утраченной устойчивостью.

Намечаемое мероприятие: ВСП.

Исполнитель работ по проведению лесопатологического обследования:

Терёхин В.Е.



Дата составления документа: 23. 06. 2017 года. Телефон: 8 (926) 577 48 49.

ВЕДОМОСТЬ ПЕРЕЧЕТА ДЕРЕВЬЕВ

Порода1: Е

Ступени толщины см	Количество деревьев по категориям состояния, шт.																Всего деревьев по ступеням толщины	
	I	II	III	IV		V		VI			ветровал, бурелом			аварийные деревья			шт.	в том числе подлежа т рубке, %
				НЗ	З	НЗ	З	НЗ	З	О	НЗ	З	О	НЗ	З	О		
1	2	3	4	5	6	7	8	9	10	11	12	13	14	15	16	17	18	19
8			3							1	2						6	50,0
12	41	2	3							4							50	8,0
16	73	16	5							1							95	1,1
20	33	8	2								3						46	6,5
24	69	4	3														76	
28	43						1										44	2,3
32		1															1	
36	1																1	
40	4	2	2														8	
более 40	2		1														3	
итого, шт	266	33	19				1			6	5						330	4
итого, %	80,6	10,0	5,8				0,3			1,8	1,5						100,0	3,6
итого, куб.м.	114,4	12,9	9,6				0,8			0,6	1,1						139,3	1,8
итого, куб.%	82,1	9,2	6,9				0,6			0,4	0,8						100,0	1,8

Порода2: Б

Ступени толщины см	Количество деревьев по категориям состояния, шт.																Всего деревьев по ступеням толщины	
	I	II	III	IV		V		VI			ветровал, бурелом			аварийные деревья			шт.	в том числе подлежа т рубке, %
				НЗ	З	НЗ	З	НЗ	З	О	НЗ	З	О	НЗ	З	О		
1	2	3	4	5	6	7	8	9	10	11	12	13	14	15	16	17	18	19
16		2															2	
20		5															5	
24	2	3															5	
28		7															7	
32	1	8						1			1						11	18,2
36	1	7	5					1			1						15	13,3
40		9	4								2						15	13,3
44	1										1						2	50,0
48		4	2														6	
более 48		1															1	
итого, шт	5	46	11					2			5						69	10
итого, %	7,2	66,7	15,9					2,9			7,2						100,0	10,1
итого, куб.м.	5,1	51,3	17,3					2,2			7,3						83,1	11,4
итого, куб.%	6,1	61,7	20,8					2,6			8,8						100,0	11,4

Порода3: С

Ступени толщины см	Количество деревьев по категориям состояния, шт.																Всего деревьев по ступеням толщины	
	I	II	III	IV		V		VI			ветровал, бурелом			аварийные деревья			шт.	в том числе подлежа т рубке, %
				НЗ	З	НЗ	З	НЗ	З	О	НЗ	З	О	НЗ	З	О		
1	2	3	4	5	6	7	8	9	10	11	12	13	14	15	16	17	18	19
40	1																1	
44		1															1	
52	2																2	
56	1																1	
60			1														1	
72		1															1	
80	1																1	
-																		
-																		
-																		
итого, шт	5	2	1														8	
итого, %	62,5	25,0	12,5														100,0	
итого, куб.м.	17,3	7,4	3,8														28,5	
итого, куб.%	60,6	26,1	13,3														100,0	

Порода4: Д

Ступени толщины см	Количество деревьев по категориям состояния, шт.																Всего деревьев по ступеням толщины	
	I	II	III	IV		V		VI			ветровал, бурелом			аварийные деревья			шт.	в том числе подлежа т рубке, %
				НЗ	З	НЗ	З	НЗ	З	О	НЗ	З	О	НЗ	З	О		
1	2	3	4	5	6	7	8	9	10	11	12	13	14	15	16	17	18	19
12	3	3															6	
16	9																9	
20			1														1	
32		1															1	
40		1															1	
-																		
-																		
-																		
-																		
итого, шт	12	5	1														18	
итого, %	66,7	27,8	5,6														100,0	
итого, куб.м.	1,9	3,1	0,3														5,3	
итого, куб.%	35,7	58,1	6,2														100,0	

Порода5: Лп

Ступени толщины см	Количество деревьев по категориям состояния, шт.																Всего деревьев по ступеням толщины	
	I	II	III	IV		V		VI			ветровал, бурелом			аварийные деревья			шт.	в том числе подлежа т рубке, %
				НЗ	З	НЗ	З	НЗ	З	О	НЗ	З	О	НЗ	З	О		
1	2	3	4	5	6	7	8	9	10	11	12	13	14	15	16	17	18	19
12	1																1	
20	4																4	
24	3																3	
-																		
-																		
-																		
-																		
-																		
-																		
итого, шт	8																8	
итого, %	100,0																100,0	
итого, куб.м.	3,0																3,0	
итого, куб.%	100,0																100,0	

Порода6: РБ

Ступени толщины см	Количество деревьев по категориям состояния, шт.																Всего деревьев по ступеням толщины	
	I	II	III	IV		V		VI			ветровал, бурелом			аварийные деревья			шт.	в том числе подлежа т рубке, %
				НЗ	З	НЗ	З	НЗ	З	О	НЗ	З	О	НЗ	З	О		
1	2	3	4	5	6	7	8	9	10	11	12	13	14	15	16	17	18	19
8	1	3															4	
12		2															2	
16	4	7															11	
-																		
-																		
-																		
-																		
-																		
-																		
итого, шт	5	12															17	
итого, %	29,4	70,6															100,0	
итого, куб.м.	0,7	1,4															2,2	
итого, куб.%	33,0	67,0															100,0	

Порода7: Чр

Ступени толщины см	Количество деревьев по категориям состояния, шт.																Всего деревьев по ступеням толщины	
	I	II	III	IV		V		VI			ветровал, бурелом			аварийные деревья			шт.	в том числе подлежа т рубке, %
				НЗ	З	НЗ	З	НЗ	З	О	НЗ	З	О	НЗ	З	О		
1	2	3	4	5	6	7	8	9	10	11	12	13	14	15	16	17	18	19
12	1	6															7	
20		1															1	
24		1															1	
-																		
-																		
-																		
-																		
-																		
-																		
итого, шт	1	8															9	
итого, %	11,1	88,9															100,0	
итого, куб.м.	0,1	1,3															1,3	
итого, куб.%,	6,0	94,0															100,0	

Порода8: Ив

Ступени толщины см	Количество деревьев по категориям состояния, шт.																Всего деревьев по ступеням толщины	
	I	II	III	IV		V		VI			ветровал, бурелом			аварийные деревья			шт.	в том числе подлежа т рубке, %
				НЗ	З	НЗ	З	НЗ	З	О	НЗ	З	О	НЗ	З	О		
1	2	3	4	5	6	7	8	9	10	11	12	13	14	15	16	17	18	19
12		2															2	
16		3	1														4	
24			1														1	
-																		
-																		
-																		
-																		
-																		
-																		
итого, шт		5	2														7	
итого, %		71,4	28,6														100,0	
итого, куб.м.		0,7	0,6														1,3	
итого, куб.%,		51,1	48,9														100,0	

Порода9: Кл

Ступени толщины см	Количество деревьев по категориям состояния, шт.																Всего деревьев по ступеням толщины	
	I	II	III	IV		V		VI			ветровал, бурелом			аварийные деревья			шт.	в том числе подлежа т рубке, %
				НЗ	З	НЗ	З	НЗ	З	О	НЗ	З	О	НЗ	З	О		
1	2	3	4	5	6	7	8	9	10	11	12	13	14	15	16	17	18	19
12	1	2															3	
16	2																2	
-																		
-																		
-																		
-																		
-																		
-																		
-																		
итого, шт	3	2															5	
итого, %	60,0	40,0															100,0	
итого, куб.м.	0,5	0,2															0,7	
итого, куб.%	72,3	27,7															100,0	

Порода10: Ос

Ступени толщины см	Количество деревьев по категориям состояния, шт.																Всего деревьев по ступеням толщины	
	I	II	III	IV		V		VI			ветровал, бурелом			аварийные деревья			шт.	в том числе подлежа т рубке, %
				НЗ	З	НЗ	З	НЗ	З	О	НЗ	З	О	НЗ	З	О		
1	2	3	4	5	6	7	8	9	10	11	12	13	14	15	16	17	18	19
12			1														1	
20		1															1	
-																		
-																		
-																		
-																		
-																		
-																		
-																		
итого, шт		1	1														2	
итого, %		50,0	50,0														100,0	
итого, куб.м.		0,4	0,1														0,4	
итого, куб.%		79,5	20,5														100,0	

2. Инструментальное обследование лесного участка.

40-19

2.1. Фактическая таксационная характеристика лесного насаждения соответствует таксационному описанию.

Общая обследуемая площадь лесного участка, переданного в аренду, соответствует средним таксационным показателям проекта освоения лесов, с положительным заключением Государственной экспертизы.

Ведомость лесных участков с выявленными несоответствиями таксационным описаниям приведена в приложении 1 к данному Акту.

2.2. Состояние насаждений: с утраченной устойчивостью.

Причины повреждения: заселение типографом (код 343), бурелом (код 822), стволовые гнили (код 350), бактериоз (код 390), ветровал (код 821). Данные причины определены по следующим признакам: отработано >3/4 окр.ствола под кроной (код 614), наличие гнили (код 832), механические повреждения слом ствола в обл. кроны свежий (код 215), механические повреждения ветвей (>3/4) свежее (код 224), наличие дупел, табачных сучков (код 831), механические повреждения слом ствола под кроной пр. лет (код 218), наличие плодовых тел на стволе (код 801), наличие на стволе под кроной раковых ран, язв, образований (1/2-2/3 окр.ствола) (код 807), механические повреждения обрыв корней (вывал) свежий (код 205).

Заселено (отработано) стволовыми вредителями:

Вид вредителя	Порода	Встречаемость (% заселенных деревьев)	Степень заселения лесного насаждения (слабая, средняя, сильная)
короед-типограф	Е	0,75 (в т.ч. отработано 1,37)	-
-	-	-	-
-	-	-	-
-	-	-	-
-	-	-	-
-	-	-	-

Повреждено огнем:

Вид пожара	Порода	Состояние корневых лап		Состояние корневой		Подсушивание луба	
		процент поврежденных огнем корней	процент деревьев с данным повреждением	ожог корневой шейки по окружности (1/4; 2/4; 3/4; более 3/4)	процент деревьев с данным повреждением	по окружности (1/4; 2/4; 3/4; более 3/4)	процент деревьев с данным повреждением
-	-	-	-	-	-	-	-
-	-	-	-	-	-	-	-
-	-	-	-	-	-	-	-
-	-	-	-	-	-	-	-
-	-	-	-	-	-	-	-
-	-	-	-	-	-	-	-

Поражено болезнями:

Вид болезни	Порода	Встречаемость (% пораженных деревьев)	Степень заселения лесного насаждения (слабая, средняя, сильная)
стволовые гнили	Б	1,12	-
бактериоз	Б	0,37	-
стволовые гнили	Ив	0,75	-
-	-	-	-
-	-	-	-
-	-	-	-

2.3. Выборке подлежит 4,3 % деревьев по запасу,

в том числе:

ослабленных 0 %,
сильно ослабленных 0 %,
усыхающих 0 %,
свежего сухостоя 0,4 %,
свежего ветровала 0,2 %,
свежего бурелома 1,1 %,
старого сухостоя 1,7 %,
старого ветровала 0 %,
старого бурелома 0,5 %,
аварийных 0,4 %.

2.4. Полнота лесного насаждения после уборки деревьев, подлежащих рубке, составит 0.5.
Критическая полнота для данной категории лесных насаждений составляет 0,5.

ЗАКЛЮЧЕНИЕ

С целью предотвращения негативных процессов или снижения ущерба от их воздействия назначено:

Участковое лесничество	Урочище (дача)	Квартал	Выдел	Площадь выдела, га	Вид мероприятия	Площадь мероприятия, га	Порода	Выбираемый запас на выдел, куб. м	Крайние сроки проведения
Марфинское	-	40	19	1.1	ВСП	1.1	Е	12.1	2019 год

Общий выбираемый запас не превышает естественный отпад, полнота насаждения не изменится.

Ведомость перечета деревьев, назначенных в рубку, и абрис лесного участка прилагаются (приложение 2 и 3 к данному акту).

Меры по обеспечению возобновления: естественное возобновление.

Мероприятия, необходимые для предупреждения повреждения или поражения смежных насаждений: своевременное проведение проецируемых мероприятий, надзор за санитарным и лесопатологическим состоянием.

Сведения для расчета степени повреждения:

год образования старого сухостоя -

основная причина повреждения древесины: 343, 822, 350, 390, 821.

Дата проведения обследований: 23. 06 .2017 года.

Исполнитель работ по проведению лесопатологического обследования:

Терёхин В.Е.



3. Инструментальное обследование аварийных деревьев

19- 1

3.1 Координаты расположения аварийного дерева: 56,048091/37,623359.

3.2 Структурные изъяны, характеризующие аварийность дерева: 832/801/831/807.

Расшифровка кодов причин и признаков указана в акте п.2.2.

Наклон ствола более 45 градусов, угрожает имуществу и здоровью граждан.

3.3 Порода: Б, диаметр, 32 см, высота, 26 м, возраст, 110 лет.

ЗАКЛЮЧЕНИЕ

С целью предотвращения негативных процессов или снижения ущерба от их воздействия:

Вид мероприятия	Запас дерева, куб.м.	Порода	Сроки проведения
Рубка аварийного дерева	1	Б	в течение года

Ведомость перечета аварийных деревьев, назначенных в рубку, прилагается.

Мероприятия, необходимые для предупреждения повреждения или поражения смежных деревьев:

своевременное проведение мероприятия, вывозка неокоренной древесины.

Исполнитель работ по проведению лесопатологического обследования:

Терёхин В.Е.



Дата составления документа: 23. 06 .2017 года. Телефон: 8 (926) 577 48 49.

Ведомость перечета деревьев назначенных в рубку

ВРЕМЕННАЯ ПРОБНАЯ ПЛОЩАДЬ N ____

Субъект Российской Федерации: Московская область.

Лесничество (лесопарк): Дмитровское. Квартал: 40. Выдел: 19.

Площадь: 1.1 га.

Номер очага вредных организмов б/н. Размер пробной площади: 1,1 га.

Таксационная характеристика:

тип леса: ЕЧРШ; состав: 6Е1С3Б ; возраст: 110 лет; бонитет: 1.

полнота: 0.5; запас на га: 260; возобновление: благонадежное, состав: 9Е1Лп, 1 тыс.шт. на га.

Время и причина ослабления лесного насаждения:

Причины повреждения: заселение типографом (код 343), бурелом (код 822), стволовые гнили (код 350), бактериоз (код 390), ветровал (код 821). Данные причины определены по следующим признакам: отработано >3/4 окр.ствола под кроной (код 614), наличие гнили (код 832), механические повреждения слом ствола в обл. кроны свежий (код 215), механические повреждения ветвей (>3/4) свежее (код 224), наличие дупел, табачных сучков (код 831), механические повреждения слом ствола под кроной пр. лет (код 218), наличие на стволе под кроной раковых ран, язв, образований (1/2-2/3 окр.ствола) (код 807), наличие плодовых тел на стволе (код 801), механические повреждения обрыв корней (ывал) свежий (код 205).

Тип очага вредных организмов: хронический.

Фаза развития очага вредных организмов: кризис.

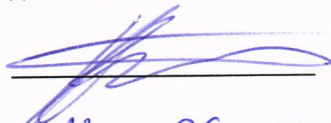
Состояние лесного насаждения, намечаемые мероприятия:

Состояние насаждений: с утраченной устойчивостью.

Намечаемое мероприятие: ВСП.

Исполнитель работ по проведению лесопатологического обследования:

Терёхин В.Е.



Дата составления документа: 23. 06 .2017 года. Телефон: 8 (926) 577 48 49.

Порода3: Б

Ступени толщины см	Количество деревьев по категориям состояния, шт.																Всего деревьев по ступеням толщины	
	I	II	III	IV		V		VI			ветровал, бурелом			аварийные деревья			шт.	в том числе подлежа т рубке, %
				НЗ	З	НЗ	З	НЗ	З	О	НЗ	З	О	НЗ	З	О		
1	2	3	4	5	6	7	8	9	10	11	12	13	14	15	16	17	18	19
8	1																1	
16			3														3	
24			1								1						2	50,0
28	1	2	5								1						9	11,1
32	2	3	6											1			12	8,3
36		2	2								2						6	33,3
40	2	4	2														8	
44		1															1	
48		1															1	
более 48		2															2	
итого, шт	6	15	19								4			1			45	11
итого, %	13,3	33,3	42,2								8,9			2,2			100,0	11,1
итого, куб.м.	5,7	27,6	15,6								3,6			0,9			53,4	8,5
итого, куб.м. %	10,7	51,6	29,2								6,7			1,8			100,0	8,5

Порода4: Лп

Ступени толщины см	Количество деревьев по категориям состояния, шт.																Всего деревьев по ступеням толщины	
	I	II	III	IV		V		VI			ветровал, бурелом			аварийные деревья			шт.	в том числе подлежа т рубке, %
				НЗ	З	НЗ	З	НЗ	З	О	НЗ	З	О	НЗ	З	О		
1	2	3	4	5	6	7	8	9	10	11	12	13	14	15	16	17	18	19
16	4		1														5	
20	1																1	
24	1																1	
-																		
-																		
-																		
-																		
-																		
-																		
итого, шт	6		1														7	
итого, %	85,7		14,3														100,0	
итого, куб.м.	1,6		0,2														1,8	
итого, куб.м. %	89,5		10,5														100,0	

Порода5: Р6

Ступени толщины см	Количество деревьев по категориям состояния, шт.																Всего деревьев по ступеням толщины		
	I	II	III	IV		V		VI			ветровал, бурелом			аварийные деревья			шт.	в том числе подлежа т рубке, %	
				НЗ	З	НЗ	З	НЗ	З	О	НЗ	З	О	НЗ	З	О			
1	2	3	4	5	6	7	8	9	10	11	12	13	14	15	16	17	18	19	
12		1																1	
16		7																7	
20		1																1	
-																			
-																			
-																			
-																			
-																			
-																			
итого, шт		9																9	
итого, %		100,0																100,0	
итого, куб.м.		1,6																1,6	
итого, куб,%		100,0																100,0	

Порода6: Чр

Ступени толщины см	Количество деревьев по категориям состояния, шт.																Всего деревьев по ступеням толщины		
	I	II	III	IV		V		VI			ветровал, бурелом			аварийные деревья			шт.	в том числе подлежа т рубке, %	
				НЗ	З	НЗ	З	НЗ	З	О	НЗ	З	О	НЗ	З	О			
1	2	3	4	5	6	7	8	9	10	11	12	13	14	15	16	17	18	19	
12	1	2																3	
16			2															2	
24			1															1	
-																			
-																			
-																			
-																			
-																			
-																			
итого, шт	1	2	3															6	
итого, %	16,7	33,3	50,0															100,0	
итого, куб.м.	0,1	0,2	0,8															1,1	
итого, куб,%	7,6	15,2	77,2															100,0	

Порода7: Ив

Ступени толщины см	Количество деревьев по категориям состояния, шт.																Всего деревьев по ступеням толщины	
	I	II	III	IV		V		VI			ветровал, бурелом			аварийные деревья			шт.	в том числе подлежа т рубке, %
				НЗ	З	НЗ	З	НЗ	З	О	НЗ	З	О	НЗ	З	О		
1	2	3	4	5	6	7	8	9	10	11	12	13	14	15	16	17	18	19
16		2															2	
20								2									2	100,0
-																		
-																		
-																		
-																		
-																		
-																		
итого, шт		2						2									4	50
итого, %		50,0						50,0									100,0	50,0
итого, куб.м.		0,3						0,6									0,9	63,8
итого, куб.м. %		36,2						63,8									100,0	63,8

Порода8: Кл

Ступени толщины см	Количество деревьев по категориям состояния, шт.																Всего деревьев по ступеням толщины	
	I	II	III	IV		V		VI			ветровал, бурелом			аварийные деревья			шт.	в том числе подлежа т рубке, %
				НЗ	З	НЗ	З	НЗ	З	О	НЗ	З	О	НЗ	З	О		
1	2	3	4	5	6	7	8	9	10	11	12	13	14	15	16	17	18	19
12	2																2	
16	1																1	
-																		
-																		
-																		
-																		
-																		
-																		
итого, шт	3																3	
итого, %	100,0																100,0	
итого, куб.м.	0,4																0,4	
итого, куб.м. %	100,0																100,0	

2.1. Фактическая таксационная характеристика лесного насаждения соответствует таксационному описанию.

Общая обследуемая площадь лесного участка, переданного в аренду, соответствует средним таксационным показателям проекта освоения лесов, с положительным заключением Государственной экспертизы.

Ведомость лесных участков с выявленными несоответствиями таксационным описаниям приведена в приложении 1 к данному Акту.

2.2. Состояние насаждений: с утраченной устойчивостью.

Причины повреждения: стволовые гнили (код 350), бурелом (код 822), ветровал (код 821), заселение типографом (код 343), некрозно-раковые заболевания стволов (код 370), бактериоз (код 390). Данные причины определены по следующим признакам: наличие на стволе под кроной раковых ран, язв, образований (1/2-2/3 окр.ствола) (код 807), механические повреждения слом ствола под кроной свежий (код 217), механические повреждения обрыв корней (вывал) свежий (код 205), отработано >3/4 окр.ствола под кроной (код 614), наличие плодовых тел на стволе (код 801), наличие дупел, табачных сучков (код 831), наличие гнили (код 832), наличие на стволе под кроной раковых ран, язв, образований (>2/3 окр.ствола) (код 808), механические повреждения обрыв корней (вывал) прошлых лет (код 206), механические повреждения слом ствола под кроной пр. лет (код 218), механические повреждения слом ствола в обл. кроны пр. лет (код 216), механические повреждения слом ствола в обл. кроны свежий (код 215), механические повреждения ветвей (>3/4) свежее (код 224), заселено <3/4 окр.ствола под кроной (код 611).

Заселено (отработано) стволовыми вредителями:

Вид вредителя	Порода	Встречаемость (% заселенных деревьев)	Степень заселения лесного насаждения (слабая, средняя, сильная)
короед-типограф	Е	0,45 (в т.ч. отработано 0,62)	-
-	-	-	-
-	-	-	-
-	-	-	-
-	-	-	-
-	-	-	-

Повреждено огнем:

Вид пожара	Порода	Состояние корневых лап		Состояние корневой		Подсушивание луба	
		процент поврежденных огнем корней	процент деревьев с данным повреждением	ожог корневой шейки по окружности (1/4; 2/4; 3/4; более 3/4)	процент деревьев с данным повреждением	по окружности (1/4; 2/4; 3/4; более 3/4)	процент деревьев с данным повреждением
-	-	-	-	-	-	-	-
-	-	-	-	-	-	-	-
-	-	-	-	-	-	-	-
-	-	-	-	-	-	-	-
-	-	-	-	-	-	-	-

Поражено болезнями:

Вид болезни	Порода	Встречаемость (% пораженных деревьев)	Степень заселения лесного насаждения (слабая, средняя, сильная)
стволовые гнили	Б	1,97	-
некрозно-раковые заболевания стволов	Б	0,27	-
бактериоз	Б	0,27	-
стволовые гнили	Е	0,18	-
стволовые гнили	Д	0,09	-
некрозно-раковые заболевания стволов	Е	0,09	-

2.3. Выборке подлежит 5,6 % деревьев по запасу,

в том числе:

ослабленных 0 %,
сильно ослабленных 0 %,
усыхающих 0 %,
свежего сухостоя 0 %,
свежего ветровала 1,1 %,
свежего бурелома 1,7 %,
старого сухостоя 1,2 %,
старого ветровала 0,4 %,
старого бурелома 0,6 %,
аварийных 0,6 %.

2.4. Полнота лесного насаждения после уборки деревьев, подлежащих рубке, составит 0.5.

Критическая полнота для данной категории лесных насаждений составляет 0,5.

В соответствии со ст. 65 Водного кодекса Российской Федерации от 03 июня 2006 года № 74-ФЗ установлена Водоохранная зона. Кад № 50.12.2.20. Полнота не лимитируется.

ЗАКЛЮЧЕНИЕ

С целью предотвращения негативных процессов или снижения ущерба от их воздействия назначено:

Участковое лесничество	Урочище (дача)	Квартал	Выдел	Площадь выдела, га	Вид мероприятия	Площадь мероприятия, га	Порода	Выбираемый запас на выдел, куб. м	Крайние сроки проведения
Марфинское	-	40	26	3.5	ВСП	3.5	Е	52.5	2019 год

Ведомость перечета деревьев, назначенных в рубку, и абрис лесного участка прилагаются (приложение 2 и 3 к данному акту).

Меры по обеспечению возобновления: естественное возобновление.

Мероприятия, необходимые для предупреждения повреждения или поражения смежных насаждений: своевременное проведение проецируемых мероприятий, надзор за санитарным и лесопатологическим состоянием.

Сведения для расчета степени повреждения:

год образования старого сухостоя -

основная причина повреждения древесины: 350, 822, 821, 343, 370, 390.

Дата проведения обследований: 23. 06 .2017 года.

Исполнитель работ по проведению лесопатологического обследования:

Терехин В.Е.



3. Инструментальное обследование аварийных деревьев

26- 1

3.1 Координаты расположения аварийного дерева: 56,047961/37,625368.

3.2 Структурные изъяны, характеризующие аварийность дерева: 831/832/807.

Расшифровка кодов причин и признаков указана в акте п.2.2.

Наклон ствола более 45 градусов, угрожает имуществу и здоровью граждан.

3.3 Порода: Б, диаметр, 56 см, высота, 25 м, возраст, 100 лет.

ЗАКЛЮЧЕНИЕ

С целью предотвращения негативных процессов или снижения ущерба от их воздействия:

Вид мероприятия	Запас дерева, куб.м.	Порода	Сроки проведения
Рубка аварийного дерева	3.18	Б	в течение года

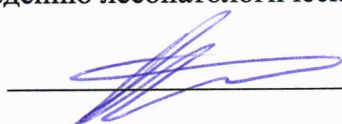
Ведомость перечета аварийных деревьев, назначенных в рубку, прилагается.

Мероприятия, необходимые для предупреждения повреждения или поражения смежных деревьев:

своевременное проведение мероприятия, вывозка неокоренной древесины.

Исполнитель работ по проведению лесопатологического обследования:

Терёхин В.Е.



Дата составления документа: 23. 06 .2017 года. Телефон: 8 (926) 577 48 49

3. Инструментальное обследование аварийных деревьев

26- 2

3.1 Координаты расположения аварийного дерева: 56,048475/37,625706.

3.2 Структурные изъяны, характеризующие аварийность дерева: 831/832/807.

Расшифровка кодов причин и признаков указана в акте п.2.2.

Наклон ствола более 45 градусов, угрожает имуществу и здоровью граждан.

3.3 Порода: Б, диаметр, 40 см, высота, 25 м, возраст, 100 лет.

ЗАКЛЮЧЕНИЕ

С целью предотвращения негативных процессов или снижения ущерба от их воздействия:

Вид мероприятия	Запас дерева, куб.м.	Порода	Сроки проведения
Рубка аварийного дерева	1.41	Б	в течение года

Ведомость перечета аварийных деревьев, назначенных в рубку, прилагается.

Мероприятия, необходимые для предупреждения повреждения или поражения смежных деревьев:

своевременное проведение мероприятия, вывозка неокоренной древесины.

Исполнитель работ по проведению лесопатологического обследования:

Терёхин В.Е.



Дата составления документа: 23. 06 .2017 года. Телефон: 8 (926) 577 48 49

3. Инструментальное обследование аварийных деревьев

3.1 Координаты расположения аварийного дерева: 56,047382/37,622581.

3.2 Структурные изъяны, характеризующие аварийность дерева: 831/832/807.

Расшифровка кодов причин и признаков указана в акте п.2.2.

Наклон ствола более 45 градусов, угрожает имуществу и здоровью граждан.

3.3 Порода: Б, диаметр, 36 см, высота, 24 м, возраст, 100 лет.

ЗАКЛЮЧЕНИЕ

С целью предотвращения негативных процессов или снижения ущерба от их воздействия:

Вид мероприятия	Запас дерева, куб.м.	Порода	Сроки проведения
Рубка аварийного дерева	1.1	Б	в течение года

Ведомость перечета аварийных деревьев, назначенных в рубку, прилагается. Мероприятия, необходимые для предупреждения повреждения или поражения смежных деревьев: своевременное проведение мероприятия, вывозка неокоренной древесины.

Исполнитель работ по проведению лесопатологического обследования:

Терёхин В.Е.


Дата составления документа: 23. 06 .2017 года. Телефон: 8 (926) 577 48 49

Ведомость перечета деревьев назначенных в рубку

ВРЕМЕННАЯ ПРОБНАЯ ПЛОЩАДЬ N _____

Субъект Российской Федерации: Московская область.

Лесничество (лесопарк): Дмитровское. Квартал: 40. Выдел: 26.

Площадь: 3.5 га.

Номер очага вредных организмов б/н. Размер пробной площади: 3,5 га.

Таксационная характеристика:

тип леса: ЕЧРШ; состав: 6Е1ДЗБ+Е; возраст: 100 лет; бонитет: 1.

полнота: 0.5; запас на га: 260; возобновление: благонадежное, состав: 10Е, 2 тыс.шт. на га.

Время и причина ослабления лесного насаждения:

Причины повреждения: стволовые гнили (код 350), бурелом (код 822), ветровал (код 821), заселение типографом (код 343), некрозно-раковые заболевания стволов (код 370), бактериоз (код 390). Данные причины определены по следующим признакам: наличие на стволе под кроной раковых ран, язв, образований (1/2-2/3 окр.ствола) (код 807), механические повреждения слом ствола под кроной свежий (код 217), механические повреждения обрыв корней (вывал) свежий (код 205), отработано >3/4 окр.ствола под кроной (код 614), наличие плодовых тел на стволе (код 801), наличие дупел, табачных сучков (код 831), наличие гнили (код 832), наличие на стволе под кроной раковых ран, язв, образований (>2/3 окр.ствола) (код 808), механические повреждения обрыв корней (вывал) прошлых лет (код 206), механические повреждения слом ствола под кроной пр. лет (код 218), механические повреждения слом ствола в обл. кроны пр. лет (код 216), механические повреждения слом ствола в обл. кроны свежий (код 215), механические повреждения ветвей (>3/4) свежее (код 224), заселено <3/4 окр.ствола под кроной (код 611).

Тип очага вредных организмов: эпизодический.

Фаза развития очага вредных организмов: кризис.

Состояние лесного насаждения, намечаемые мероприятия:

Состояние насаждений: с утраченной устойчивостью.

Намечаемое мероприятие: ВСП.

Исполнитель работ по проведению лесопатологического обследования:

Терёхин В.Е.



Дата составления документа: 23.06.2017 года. Телефон: 8 (926) 577 48 49.

ВЕДОМОСТЬ ПЕРЕЧЕТА ДЕРЕВЬЕВ

Порода1: Е

Ступени толщины см	Количество деревьев по категориям состояния, шт.																Всего деревьев по ступеням толщины	
	I	II	III	IV		V		VI			ветровал, бурелом			аварийные деревья			шт.	в том числе подлежа т рубке, %
				НЗ	З	НЗ	З	НЗ	З	О	НЗ	З	О	НЗ	З	О		
1	2	3	4	5	6	7	8	9	10	11	12	13	14	15	16	17	18	19
8		6	1														7	
12	33	8	3							1							45	2,2
16	127	21	3														151	
20	119	19	8								1						147	0,7
24	8	40	2							1							51	2,0
28	40	19	2								1	1					63	3,2
32	56	5	1														62	
36	17	6	2														25	
40	18	11	4														33	
более 40	35	18	5							2	1						61	4,9
итого, шт	453	153	31							4	3	1					645	1
итого, %	70,2	23,7	4,8							0,6	0,5	0,2					100,0	1,2
итого, куб.м.	333,6	138,0	33,3							6,8	3,7	0,7					516,0	2,2
итого, куб.м. %	64,8	26,7	6,4							1,3	0,7	0,1					100,0	2,2

Порода2: Б

Ступени толщины см	Количество деревьев по категориям состояния, шт.																Всего деревьев по ступеням толщины	
	I	II	III	IV		V		VI			ветровал, бурелом			аварийные деревья			шт.	в том числе подлежа т рубке, %
				НЗ	З	НЗ	З	НЗ	З	О	НЗ	З	О	НЗ	З	О		
1	2	3	4	5	6	7	8	9	10	11	12	13	14	15	16	17	18	19
16		1	9								3						13	23,1
20	2	2	7								3						14	21,4
24		22	13								3						38	7,9
28		8	21								2						31	6,5
32	2	21	9								4						36	11,1
36	2	20	2					1			6			1			32	25,0
40	1	20	10					2			2			1			36	13,9
44		6	3								5						14	35,7
48	6		4								1						11	9,1
более 48	2	4	1											1			8	12,5
итого, шт	15	104	79					3			29			3			233	15
итого, %	6,4	44,6	33,9					1,3			12,4			1,3			100,0	15,0
итого, куб.м.	26,3	106,1	62,6					3,9			27,6			5,7			232,1	16,0
итого, куб.м. %	11,3	45,6	27,0					1,7			11,9			2,5			100,0	16,0

Порода: С

Ступени толщины см	Количество деревьев по категориям состояния, шт.																Всего деревьев по ступеням толщины	
	I	II	III	IV		V		VI			ветровал, бурелом			аварийные деревья			шт.	в том числе подлежа т рубке, %
				НЗ	З	НЗ	З	НЗ	З	О	НЗ	З	О	НЗ	З	О		
1	2	3	4	5	6	7	8	9	10	11	12	13	14	15	16	17	18	19
20	1																1	
24	3																3	
28		2															2	
32	1	3	1														5	
36	5	1															6	
40	1		1														2	
44	1	1															2	
48	1	1															2	
52	3																3	
более 52	6	1															7	
итого, шт	22	9	2														33	
итого, %	66,7	27,3	6,1														100,0	
итого, куб.м.	45,2	12,2	2,4														59,8	
итого, куб.%	75,5	20,5	4,0														100,0	

Порода8: Чр

Ступени толщины см	Количество деревьев по категориям состояния, шт.																Всего деревьев по ступеням толщины	
	I	II	III	IV		V		VI			ветровал, бурелом			аварийные деревья			шт.	в том числе подлежа т рубке, %
				НЗ	З	НЗ	З	НЗ	З	О	НЗ	З	О	НЗ	З	О		
1	2	3	4	5	6	7	8	9	10	11	12	13	14	15	16	17	18	19
12	1	10															11	
16	2	5	1														8	
20	1		1														2	
24											1						1	100,0
-																		
-																		
-																		
-																		
-																		
итого, шт	4	15	2								1						22	4,5
итого, %	18,2	68,2	9,1								4,5						100,0	4,5
итого, куб.м.	0,7	1,7	0,5								0,5						3,3	14,2
итого, куб.%	21,8	49,8	14,2								14,2						100,0	14,2

Порода9: Ив

Ступени толщины см	Количество деревьев по категориям состояния, шт.																Всего деревьев по ступеням толщины	
	I	II	III	IV		V		VI			ветровал, бурелом			аварийные деревья			шт.	в том числе подлежа т рубке, %
				НЗ	З	НЗ	З	НЗ	З	О	НЗ	З	О	НЗ	З	О		
1	2	3	4	5	6	7	8	9	10	11	12	13	14	15	16	17	18	19
12			1														1	
16			1														1	
-																		
-																		
-																		
-																		
-																		
-																		
итого, шт			2														2	
итого, %			100,0														100,0	
итого, куб.м.			0,3														0,3	
итого, куб.%			100,0														100,0	

2.1. Фактическая таксационная характеристика лесного насаждения соответствует таксационному описанию.

Общая обследуемая площадь лесного участка, переданного в аренду, соответствует средним таксационным показателям проекта освоения лесов, с положительным заключением Государственной экспертизы.

Ведомость лесных участков с выявленными несоответствиями таксационным описаниям приведена в приложении 1 к данному Акту.

2.2. Состояние насаждений: с нарушенной устойчивостью.

Причины повреждения: ожеледь (код 828), трутовик ложный (код 356), бурелом (код 822), ветровал (код 821), некротико-раковые заболевания стволов (код 370). Данные причины определены по следующим признакам: наличие плодовых тел на стволе (код 801), механические повреждения слом ствола под кроной свежий (код 217), механические повреждения обрыв корней (вывал) свежий (код 205), наличие на стволе в обл. кроны раковых ран, язв, образований (<1/2 окр. ствола) (код 803).

Заселено (отработано) стволовыми вредителями:

Вид вредителя	Порода	Встречаемость (% заселенных деревьев)	Степень заселения лесного насаждения (слабая, средняя, сильная)
-	-	-	-
-	-	-	-
-	-	-	-
-	-	-	-
-	-	-	-
-	-	-	-

Повреждено огнем:

Вид пожара	Порода	Состояние корневых лап		Состояние корневой		Подсушивание луба	
		процент поврежденных огнем корней	процент деревьев с данным повреждением	ожог корневой шейки по окружности (1/4; 2/4; 3/4; более 3/4)	процент деревьев с данным повреждением	по окружности (1/4; 2/4; 3/4; более 3/4)	процент деревьев с данным повреждением
-	-	-	-	-	-	-	-
-	-	-	-	-	-	-	-
-	-	-	-	-	-	-	-
-	-	-	-	-	-	-	-
-	-	-	-	-	-	-	-

Поражено болезнями:

Вид болезни	Порода	Встречаемость (% пораженных деревьев)	Степень заселения лесного насаждения (слабая, средняя, сильная)
трутовик ложный	Б	0,91	-
некротико-раковые заболевания стволов	Е	1,37	-
-	-	-	-
-	-	-	-
-	-	-	-
-	-	-	-

2.3. Выборке подлежит 3,2 % деревьев по запасу,

в том числе:

ослабленных 0 %,
сильно ослабленных 0 %,
усыхающих 0 %,
свежего сухостоя 0 %,
свежего ветровала 1,5 %,
свежего бурелома 1,4 %,
старого сухостоя 0 %,
старого ветровала 0 %,
старого бурелома 0,3 %,
аварийных 0 %.

2.4. Полнота лесного насаждения после уборки деревьев, подлежащих рубке, составит 0.7.
Критическая полнота для данной категории лесных насаждений составляет 0,5.

ЗАКЛЮЧЕНИЕ

С целью предотвращения негативных процессов или снижения ущерба от их воздействия назначено:

Участковое лесничество	Урочище (дача)	Квартал	Выдел	Площадь выдела, га	Вид мероприятия	Площадь мероприятия, га	Порода	Выбираемый запас на выдел, куб. м	Крайние сроки проведения
Марфинское	-	40	27	0.4	ВСП	0.4	Е	2.4	2019 год

Ведомость перечета деревьев, назначенных в рубку, и абрис лесного участка прилагаются (приложение 2 и 3 к данному акту).

Меры по обеспечению возобновления: естественное возобновление.

Мероприятия, необходимые для предупреждения повреждения или поражения смежных насаждений: своевременное проведение проектируемых мероприятий, надзор за санитарным и лесопатологическим состоянием.

Сведения для расчета степени повреждения:

год образования старого сухостоя -

основная причина повреждения древесины: 828, 356, 822, 821, 370.

Дата проведения обследований: 23. 06 .2017 года.

Исполнитель работ по проведению лесопатологического обследования:

Терехин В.Е.



Ведомость перечета деревьев назначенных в рубку

ВРЕМЕННАЯ ПРОБНАЯ ПЛОЩАДЬ N _____

Субъект Российской Федерации: Московская область.

Лесничество (лесопарк): Дмитровское. Квартал: 40. Выдел: 27.

Площадь: 0.4 га.

Номер очага вредных организмов б/н. Размер пробной площади: 0,4 га.

Таксационная характеристика:

тип леса: ЕСЛШ; состав: 5Е5Б; возраст: 44 лет; бонитет: 1.

полнота: 0.6; запас на га: 190; возобновление: отсутствует.

Время и причина ослабления лесного насаждения:

Причины повреждения: ожеледь (код 828), трутовик ложный (код 356), бурелом (код 822), ветровал (код 821), некрозно-раковые заболевания стволов (код 370). Данные причины определены по следующим признакам: наличие плодовых тел на стволе (код 801), механические повреждения слом ствола под кроной свежий (код 217), механические повреждения обрыв корней (вывал) свежий (код 205), наличие на стволе в обл. кроны раковых ран, язв, образований (<1/2 окр. ствола) (код 803).

Тип очага вредных организмов: эпизодический.

Фаза развития очага вредных организмов: кризис.

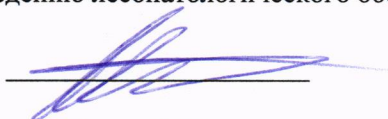
Состояние лесного насаждения, намечаемые мероприятия:

Состояние насаждений: с нарушенной устойчивостью.

Намечаемое мероприятие: ВСП.

Исполнитель работ по проведению лесопатологического обследования:

Терёхин В.Е.



Дата составления документа: 23. 06 .2017 года. Телефон: 8 (926) 577 48 49.

ВЕДОМОСТЬ ПЕРЕЧЕТА ДЕРЕВЬЕВ

Порода1: Е

Ступени толщины см	Количество деревьев по категориям состояния, шт.																Всего деревьев по ступеням толщины	
	I	II	III	IV		V		VI			ветровал, бурелом			аварийные деревья			шт.	в том числе подлежа т рубке, %
				НЗ	З	НЗ	З	НЗ	З	О	НЗ	З	О	НЗ	З	О		
1	2	3	4	5	6	7	8	9	10	11	12	13	14	15	16	17	18	19
8	3	4	1														8	
12	18	2	2														22	
16	16	15	2														33	
20	34	4	1														39	
24	4	3															7	
28	5	3															8	
32	4	3															7	
36	4	2															6	
40	1	1															2	
более 40	1	1															2	
итого, шт	90	38	6														134	
итого, %	67,2	28,4	4,5														100,0	
итого, куб.м.	29,3	15,1	0,7														45,1	
итого, куб.м. %	64,9	33,5	1,6														100,0	

Порода2: Б

Ступени толщины см	Количество деревьев по категориям состояния, шт.																Всего деревьев по ступеням толщины	
	I	II	III	IV		V		VI			ветровал, бурелом			аварийные деревья			шт.	в том числе подлежа т рубке, %
				НЗ	З	НЗ	З	НЗ	З	О	НЗ	З	О	НЗ	З	О		
1	2	3	4	5	6	7	8	9	10	11	12	13	14	15	16	17	18	19
12		5	2														7	
16	13	5	2								2						22	9,1
20		16									3						19	15,8
24	8	1	1														10	
28	9	4									1						14	7,1
32		3	1														4	
36	6		2								1						9	11,1
-																		
-																		
-																		
итого, шт	36	34	8								7						85	8
итого, %	42,4	40,0	9,4								8,2						100,0	8,2
итого, куб.м.	14,7	9,1	3,3								2,4						29,6	8,1
итого, куб.м. %	49,8	30,9	11,2								8,1						100,0	8,1

2.1. Фактическая таксационная характеристика лесного насаждения соответствует таксационному описанию.

Общая обследуемая площадь лесного участка, переданного в аренду, соответствует средним таксационным показателям проекта освоения лесов, с положительным заключением Государственной экспертизы.

Ведомость лесных участков с выявленными несоответствиями таксационным описаниям приведена в приложении 1 к данному Акту.

2.2. Состояние насаждений: с нарушенной устойчивостью.

Причины повреждения: стволовые гнили (код 350), бурелом (код 822), ветровал (код 821), некрозно-раковые заболевания стволов (код 370). Данные причины определены по следующим признакам: наличие плодовых тел на стволе (код 801), механические повреждения слом ствола в обл. кроны свежий (код 215), механические повреждения ветвей (>3/4) свежее (код 224), усыхание вершины пр. лет <1/3 длины кроны (код 131), механические повреждения обрыв корней (вывал) свежий (код 205), наличие на стволе под кроной раковых ран, язв, образований (1/2-2/3 окр.ствола) (код 807), механические повреждения слом ствола под кроной пр. лет (код 218).

Заселено (отработано) стволовыми вредителями:

Вид вредителя	Порода	Встречаемость (% заселенных деревьев)	Степень заселения лесного насаждения (слабая, средняя, сильная)
-	-	-	-
-	-	-	-
-	-	-	-
-	-	-	-
-	-	-	-
-	-	-	-

Повреждено огнем:

Вид пожара	Порода	Состояние корневых лап		Состояние корневой		Подсушивание луба	
		процент поврежденных огнем корней	процент деревьев с данным повреждением	ожог корневой шейки по окружности (1/4; 2/4; 3/4; более 3/4)	процент деревьев с данным повреждением	по окружности (1/4; 2/4; 3/4; более 3/4)	процент деревьев с данным повреждением
-	-	-	-	-	-	-	-
-	-	-	-	-	-	-	-
-	-	-	-	-	-	-	-
-	-	-	-	-	-	-	-
-	-	-	-	-	-	-	-

Поражено болезнями:

Вид болезни	Порода	Встречаемость (% пораженных деревьев)	Степень заселения лесного насаждения (слабая, средняя, сильная)
стволовые гнили	Б	3,13	-
некрозно-раковые заболевания стволов	Е	0,94	-
стволовые гнили	Д	0,31	-
-	-	-	-
-	-	-	-
-	-	-	-

2.3. Выборке подлежит 2,4 % деревьев по запасу,

в том числе:

ослабленных 0 %,
сильно ослабленных 0 %,
усыхающих 0 %,
свежего сухостоя 0 %,
свежего ветровала 0,6 %,
свежего бурелома 1,3 %,
старого сухостоя 0 %,
старого ветровала 0 %,
старого бурелома 0,5 %,
аварийных 0 %.

2.4. Полнота лесного насаждения после уборки деревьев, подлежащих рубке, составит 0.7.

Критическая полнота для данной категории лесных насаждений составляет 0,5.

В соответствии со ст. 65 Водного кодекса Российской Федерации от 03 июня 2006 года № 74-ФЗ установлена Водоохранная зона. Кад № 50.12.2.20. Полнота не лимитируется.

ЗАКЛЮЧЕНИЕ

С целью предотвращения негативных процессов или снижения ущерба от их воздействия назначено:

Участковое лесничество	Урочище (дача)	Квартал	Выдел	Площадь выдела, га	Вид мероприятия	Площадь мероприятия, га	Порода	Выбираемый запас на выдел, куб. м	Крайние сроки проведения
Марфинское	-	40	28	0.4	ВСП	0.4	Е	2.8	2019 год

Ведомость перечета деревьев, назначенных в рубку, и абрис лесного участка прилагаются (приложение 2 и 3 к данному акту).

Меры по обеспечению возобновления: естественное возобновление.

Мероприятия, необходимые для предупреждения повреждения или поражения смежных насаждений: своевременное проведение проецируемых мероприятий, надзор за санитарным и лесопатологическим состоянием.

Сведения для расчета степени повреждения:

год образования старого сухостоя 2014

основная причина повреждения древесины: 350, 822, 821, 370.

Дата проведения обследований: 23. 06. 2017 года.

Исполнитель работ по проведению лесопатологического обследования:

Терехин В.Е.



Ведомость перечета деревьев назначенных в рубку

ВРЕМЕННАЯ ПРОБНАЯ ПЛОЩАДЬ N _____

Субъект Российской Федерации: Московская область.
Лесничество (лесопарк): Дмитровское. Квартал: 40. Выдел: 28.
Площадь: 0.4 га.
Номер очага вредных организмов б/н. Размер пробной площади: 0,4 га.
Таксационная характеристика:
тип леса: ЕСЛШ; состав: 4Е2Д4Б+ОС+С; возраст: 100 лет; бонитет: 1.
полнота: 0.5; запас на га: 280; возобновление: благонадежное, состав: 6Е2ЛП2Б , 2 тыс.шт. на га.
Время и причина ослабления лесного насаждения:
Причины повреждения: стволовые гнили (код 350), бурелом (код 822), ветровал (код 821), некрозно-раковые заболевания стволов (код 370). Данные причины определены по следующим признакам: наличие плодовых тел на стволе (код 801), механические повреждения ветвей (>3/4) свежее (код 224), механические повреждения слом ствола в обл. кроны свежий (код 215), усыхание вершины пр. лет <1/3 длины кроны (код 131), механические повреждения обрыв корней (вывал) свежий (код 205), наличие на стволе под кроной раковых ран, язв, образований (1/2-2/3 окр.ствола) (код 807), механические повреждения слом ствола под кроной пр. лет (код 218).

Тип очага вредных организмов: эпизодический.
Фаза развития очага вредных организмов: кризис.
Состояние лесного насаждения, намечаемые мероприятия:
Состояние насаждений: с нарушенной устойчивостью.
Намечаемое мероприятие: ВСП.

Исполнитель работ по проведению лесопатологического обследования:

Терёхин В.Е.



Дата составления документа: 23. 06 .2017 года. Телефон: 8 (926) 577 48 49.

Порода3: Д

Ступени толщины см	Количество деревьев по категориям состояния, шт.																Всего деревьев по ступеням толщины	
	I	II	III	IV		V		VI			ветровал, бурелом			аварийные деревья			шт.	в том числе подлежа т рубке, %
				НЗ	З	НЗ	З	НЗ	З	О	НЗ	З	О	НЗ	З	О		
1	2	3	4	5	6	7	8	9	10	11	12	13	14	15	16	17	18	19
16	3	2															5	
20	2		1														3	
56		1															1	
60			1														1	
-																		
-																		
-																		
-																		
-																		
итого, шт	5	3	2														10	
итого, %	50,0	30,0	20,0														100,0	
итого, куб.м.	0,9	2,9	3,3														7,1	
итого, куб,%	12,7	41,0	46,3														100,0	

Порода4: Ос

Ступени толщины см	Количество деревьев по категориям состояния, шт.																Всего деревьев по ступеням толщины	
	I	II	III	IV		V		VI			ветровал, бурелом			аварийные деревья			шт.	в том числе подлежа т рубке, %
				НЗ	З	НЗ	З	НЗ	З	О	НЗ	З	О	НЗ	З	О		
1	2	3	4	5	6	7	8	9	10	11	12	13	14	15	16	17	18	19
20		3															3	
24		2															2	
28		1															1	
32		2															2	
36		1															1	
40		1															1	
-																		
-																		
-																		
-																		
итого, шт		10															10	
итого, %		100,0															100,0	
итого, куб.м.		6,1															6,1	
итого, куб,%		100,0															100,0	

Порода5: Лп

Ступени толщины см	Количество деревьев по категориям состояния, шт.																Всего деревьев по ступеням толщины		
	I	II	III	IV		V		VI			ветровал, бурелом			аварийные деревья			шт.	в том числе подлежа т рубке, %	
				НЗ	З	НЗ	З	НЗ	З	О	НЗ	З	О	НЗ	З	О			
1	2	3	4	5	6	7	8	9	10	11	12	13	14	15	16	17	18	19	
12		1																1	
20	1																	1	
28	2																	2	
32	1																	1	
-																			
-																			
-																			
-																			
-																			
итого, шт	4	1																5	
итого, %	80,0	20,0																100,0	
итого, куб.м.	2,2	0,1																2,2	
итого, куб.%	96,9	3,1																100,0	

Порода6: РБ

Ступени толщины см	Количество деревьев по категориям состояния, шт.																Всего деревьев по ступеням толщины		
	I	II	III	IV		V		VI			ветровал, бурелом			аварийные деревья			шт.	в том числе подлежа т рубке, %	
				НЗ	З	НЗ	З	НЗ	З	О	НЗ	З	О	НЗ	З	О			
1	2	3	4	5	6	7	8	9	10	11	12	13	14	15	16	17	18	19	
8			1															1	
12	1	4																5	
16		3	1															4	
20		1																1	
-																			
-																			
-																			
-																			
-																			
итого, шт	1	8	2															11	
итого, %	9,1	72,7	18,2															100,0	
итого, куб.м.	0,1	1,1	0,2															1,4	
итого, куб.%	5,7	80,1	14,2															100,0	

Порода7: С

Ступени толщины см	Количество деревьев по категориям состояния, шт.																Всего деревьев по ступеням толщины	
	I	II	III	IV		V		VI			ветровал, бурелом			аварийные деревья			шт.	в том числе подлежа т рубке, %
				НЗ	З	НЗ	З	НЗ	З	О	НЗ	З	О	НЗ	З	О		
1	2	3	4	5	6	7	8	9	10	11	12	13	14	15	16	17	18	19
28	2																2	
-																		
-																		
-																		
-																		
-																		
-																		
-																		
итого, шт	2																2	
итого, %	100,0																100,0	
итого, куб.м.	1,2																1,2	
итого, куб,%	100,0																100,0	

Порода8: Кл

Ступени толщины см	Количество деревьев по категориям состояния, шт.																Всего деревьев по ступеням толщины	
	I	II	III	IV		V		VI			ветровал, бурелом			аварийные деревья			шт.	в том числе подлежа т рубке, %
				НЗ	З	НЗ	З	НЗ	З	О	НЗ	З	О	НЗ	З	О		
1	2	3	4	5	6	7	8	9	10	11	12	13	14	15	16	17	18	19
12		1															1	
16		1															1	
20	1																1	
-																		
-																		
-																		
-																		
-																		
-																		
итого, шт	1	2															3	
итого, %	33,3	66,7															100,0	
итого, куб.м.	0,3	0,2															0,5	
итого, куб,%	54,3	45,7															100,0	

Порода9: Чр

Ступени толщины см	Количество деревьев по категориям состояния, шт.																Всего деревьев по ступеням толщины	
	I	II	III	IV		V		VI			ветровал, бурелом			аварийные деревья			шт.	в том числе подлежа т рубке, %
				НЗ	З	НЗ	З	НЗ	З	О	НЗ	З	О	НЗ	З	О		
1	2	3	4	5	6	7	8	9	10	11	12	13	14	15	16	17	18	19
12											1						1	100,0
-																		
-																		
-																		
-																		
-																		
-																		
-																		
-																		
итого, шт											1						1	100
итого, %											100,0						100,0	100,0
итого, куб.м.											0,1						0,1	100,0
итого, куб.%											100,0						100,0	100,0

2. Инструментальное обследование лесного участка.

40-29

2.1. Фактическая таксационная характеристика лесного насаждения соответствует таксационному описанию.

Общая обследуемая площадь лесного участка, переданного в аренду, соответствует средним таксационным показателям проекта освоения лесов, с положительным заключением Государственной экспертизы. Ведомость лесных участков с выявленными несоответствиями таксационным описаниям приведена в приложении 1 к данному Акту.

2.2. Состояние насаждений: с утраченной устойчивостью.

Причины повреждения: заселение типографом (код 343), бурелом (код 822), воздействия тяжести снега, повлекшие сильный изгиб или слом стволов деревьев в текущем году (код 883), стволовые гнили (код 350), ветровал (код 821). Данные причины определены по следующим признакам: отработано >3/4 окр.ствола под кроной (код 614), механические повреждения слом ствола в обл. кроны свежий (код 215), механические повреждения слом ствола под кроной пр. лет (код 218), деформация стволов (код 252), механические повреждения ветвей (>3/4) свежее (код 224), наличие гнили (код 832), механические повреждения обрыв корней (вывал) свежий (код 205).

Заселено (отработано) стволовыми вредителями:

Вид вредителя	Порода	Встречаемость (% заселенных деревьев)	Степень заселения лесного насаждения (слабая, средняя, сильная)
короед-типограф	Е	2 (в т.ч. отработано 6,67)	-
-	-	-	-
-	-	-	-
-	-	-	-
-	-	-	-
-	-	-	-

Повреждено огнем:

Вид пожара	Порода	Состояние корневых лап		Состояние корневой		Подсушивание луба	
		процент поврежденных огнем корней	процент деревьев с данным повреждением	ожог корневой шейки по окружности (1/4; 2/4; 3/4; более 3/4)	процент деревьев с данным повреждением	по окружности (1/4; 2/4; 3/4; более 3/4)	процент деревьев с данным повреждением
-	-	-	-	-	-	-	-
	-	-	-	-	-	-	-
	-	-	-	-	-	-	-
	-	-	-	-	-	-	-
	-	-	-	-	-	-	-
	-	-	-	-	-	-	-
	-	-	-	-	-	-	-

Поражено болезнями:

Вид болезни	Порода	Встречаемость (% пораженных деревьев)	Степень заселения лесного насаждения (слабая, средняя, сильная)
стволовые гнили	Д	1,00	-
стволовые гнили	Ив	1,00	-
-	-	-	-
-	-	-	-
-	-	-	-
-	-	-	-

2.3. Выборке подлежит 17,5 % деревьев по запасу,

в том числе:

- ослабленных 0 %,
- сильно ослабленных 0 %,
- усыхающих 0 %,
- свежего сухостоя 1,8 %,
- свежего ветровала 0,9 %,
- свежего бурелома 4,6 %,
- старого сухостоя 6,8 %,
- старого ветровала 0 %,
- старого бурелома 1,9 %,
- аварийных 1,5 %.

2.4. Полнота лесного насаждения после уборки деревьев, подлежащих рубке, составит 0.5.

Критическая полнота для данной категории лесных насаждений составляет 0,5.

В соответствии со ст. 65 Водного кодекса Российской Федерации от 03 июня 2006 года № 74-ФЗ установлена Водоохранная зона. Кад № 50.12.2.20. Полнота не лимитируется.

ЗАКЛЮЧЕНИЕ

С целью предотвращения негативных процессов или снижения ущерба от их воздействия назначено:

Участковое лесничество	Урочище (дача)	Квартал	Выдел	Площадь выдела, га	Вид мероприятия	Площадь мероприятия, га	Порода	Выбираемый запас на выдел, куб. м	Крайние сроки проведения
Марфинское	-	40	29	0.3	ВСП	0.3	Е	11.7	2019 год

Ведомость перечета деревьев, назначенных в рубку, и абрис лесного участка прилагаются (приложение 2 и 3 к данному акту).

Меры по обеспечению возобновления: естественное возобновление.

Мероприятия, необходимые для предупреждения повреждения или поражения смежных насаждений: своевременное проведение проецируемых мероприятий, надзор за санитарным и лесопатологическим состоянием.

Сведения для расчета степени повреждения:

год образования старого сухостоя 2014

основная причина повреждения древесины: 343, 822, 883, 350, 821.

Дата проведения обследований: 23. 06 .2017 года.

Исполнитель работ по проведению лесопатологического обследования:

Терехин В.Е.



3. Инструментальное обследование аварийных деревьев

29- 1

3.1 Координаты расположения аварийного дерева: 56,046577/37,622817.

3.2 Структурные изъяны, характеризующие аварийность дерева: 252/224.

Расшифровка кодов причин и признаков указана в акте п.2.2.

Угрожает здоровью и имуществу граждан, прибывающих на лесном участке.

3.3 Порода: Б, диаметр, 32 см, высота, 24 м, возраст, 80 лет.

ЗАКЛЮЧЕНИЕ

С целью предотвращения негативных процессов или снижения ущерба от их воздействия:

Вид мероприятия	Запас дерева, куб.м.	Порода	Сроки проведения
Рубка аварийного дерева	0.84	Б	в течение года

Ведомость перечета аварийных деревьев, назначенных в рубку, прилагается.

Мероприятия, необходимые для предупреждения повреждения или поражения смежных деревьев:

своевременное проведение мероприятия, вывозка неокоренной древесины.

Исполнитель работ по проведению лесопатологического обследования:

Терёхин В.Е.



Дата составления документа: 23. 06 .2017 года. Телефон: 8 (926) 577 48 49

Ведомость перечета деревьев назначенных в рубку

ВРЕМЕННАЯ ПРОБНАЯ ПЛОЩАДЬ N _____

Субъект Российской Федерации: Московская область.

Лесничество (лесопарк): Дмитровское. Квартал: 40. Выдел: 29.

Площадь: 1,1 га.

Номер очага вредных организмов б/н. Размер пробной площади: 0,3 га.

Таксационная характеристика:

тип леса: ЕЧРШ; состав: 6Б2Д1С1Е; возраст: 80 лет; бонитет: 1.

полнота: 0.6; запас на га: 220; возобновление: благонадежное, состав: 10Е, 2 тыс.шт. на га.

Время и причина ослабления лесного насаждения:

Причины повреждения: заселение типографом (код 343), бурелом (код 822), воздействия тяжести снега, повлекшие сильный изгиб или слом стволов деревьев в текущем году (код 883), стволовые гнили (код 350), ветровал (код 821). Данные причины определены по следующим признакам: отработано >3/4 окр.ствола под кроной (код 614), механические повреждения слом ствола в обл. кроны свежий (код 215), механические повреждения слом ствола под кроной пр. лет (код 218), деформация стволов (код 252), механические повреждения ветвей (>3/4) свежее (код 224), наличие гнили (код 832), механические повреждения обрыв корней (вывал) свежий (код 205).

Тип очага вредных организмов: эпизодический.

Фаза развития очага вредных организмов: кризис.

Состояние лесного насаждения, намечаемые мероприятия:

Состояние насаждений: с утраченной устойчивостью.

Намечаемое мероприятие: ВСП.

Исполнитель работ по проведению лесопатологического обследования:

Терехин В.Е.

Дата составления документа: 23. 06 .2017 года. Телефон: 8 (926) 577 48 49.

ВЕДОМОСТЬ ПЕРЕЧЕТА ДЕРЕВЬЕВ

Порода1: Б

Ступени толщины см	Количество деревьев по категориям состояния, шт.																Всего деревьев по ступеням толщины	
	I	II	III	IV		V		VI			ветровал, бурелом			аварийные деревья			шт.	в том числе подлежа т рубке, %
				НЗ	З	НЗ	З	НЗ	З	О	НЗ	З	О	НЗ	З	О		
1	2	3	4	5	6	7	8	9	10	11	12	13	14	15	16	17	18	19
16		11									1						12	8,3
20		2															2	
24		1									1						2	50,0
28		1	4								1						6	16,7
32	1	2												1			4	25,0
36		5									2						7	28,6
44		4															4	
52		1															1	
-																		
-																		
итого, шт	1	27	4								5			1			38	16
итого, %	2,6	71,1	10,5								13,2			2,6			100,0	15,8
итого, куб.м.	0,8	20,3	2,5								3,4			0,8			27,9	15,3
итого, куб,%	3,0	72,8	8,9								12,3			3,0			100,0	15,3

Порода2: Е

Ступени толщины см	Количество деревьев по категориям состояния, шт.																Всего деревьев по ступеням толщины	
	I	II	III	IV		V		VI			ветровал, бурелом			аварийные деревья			шт.	в том числе подлежа т рубке, %
				НЗ	З	НЗ	З	НЗ	З	О	НЗ	З	О	НЗ	З	О		
1	2	3	4	5	6	7	8	9	10	11	12	13	14	15	16	17	18	19
8		2															2	
12	10																10	
16	4	2															6	
20											1						1	100,0
24	2	1															3	
32	3	1				1											5	20,0
40	1																1	
56										1							1	100,0
60			1														1	
более 60																		
итого, шт	20	6	1			1				1	1						30	10
итого, %	66,7	20,0	3,3			3,3				3,3	3,3						100,0	10,0
итого, куб.м.	7,3	1,9	4,2			1,0				3,6	0,3						18,4	27,0
итого, куб,%	39,7	10,5	22,9			5,5				19,7	1,7						100,0	27,0

Порода3: Д

Ступени толщины см	Количество деревьев по категориям состояния, шт.																Всего деревьев по ступеням толщины	
	I	II	III	IV		V		VI			ветровал, бурелом			аварийные деревья			шт.	в том числе подлежа т рубке, %
				НЗ	З	НЗ	З	НЗ	З	О	НЗ	З	О	НЗ	З	О		
1	2	3	4	5	6	7	8	9	10	11	12	13	14	15	16	17	18	19
16	3																3	
20	2		1														3	
24																	1	100,0
48		1									1						1	
-																		
-																		
-																		
-																		
-																		
итого, шт	5	1	1								1						8	13
итого, %	62,5	12,5	12,5								12,5						100,0	12,5
итого, куб.м.	1,1	2,3	0,3								0,5						4,2	11,2
итого, куб,%	26,4	55,3	7,1								11,2						100,0	11,2

Порода4: С

Ступени толщины см	Количество деревьев по категориям состояния, шт.																Всего деревьев по ступеням толщины	
	I	II	III	IV		V		VI			ветровал, бурелом			аварийные деревья			шт.	в том числе подлежа т рубке, %
				НЗ	З	НЗ	З	НЗ	З	О	НЗ	З	О	НЗ	З	О		
1	2	3	4	5	6	7	8	9	10	11	12	13	14	15	16	17	18	19
32	4																4	
-																		
-																		
-																		
-																		
-																		
-																		
-																		
итого, шт	4																4	
итого, %	100,0																100,0	
итого, куб.м.	3,6																3,6	
итого, куб,%	100,0																100,0	

Порода: Кл

Ступени толщины см	Количество деревьев по категориям состояния, шт.																Всего деревьев по ступеням толщины		
	I	II	III	IV		V		VI			ветровал, бурелом			аварийные деревья			шт.	в том числе подлежа т рубке, %	
				НЗ	З	НЗ	З	НЗ	З	О	НЗ	З	О	НЗ	З	О			
1	2	3	4	5	6	7	8	9	10	11	12	13	14	15	16	17	18	19	
12	1	1																2	
16	3																	3	
20	1	1																2	
-																			
-																			
-																			
-																			
-																			
-																			
итого, шт	5	2																7	
итого, %	71,4	28,6																100,0	
итого, куб.м.	0,9	0,4																1,3	
итого, куб.%	69,8	30,2																100,0	

Порода: РБ

Ступени толщины см	Количество деревьев по категориям состояния, шт.																Всего деревьев по ступеням толщины		
	I	II	III	IV		V		VI			ветровал, бурелом			аварийные деревья			шт.	в том числе подлежа т рубке, %	
				НЗ	З	НЗ	З	НЗ	З	О	НЗ	З	О	НЗ	З	О			
1	2	3	4	5	6	7	8	9	10	11	12	13	14	15	16	17	18	19	
12		3	2															5	
16		1	2															3	
-																			
-																			
-																			
-																			
-																			
-																			
-																			
итого, шт		4	4															8	
итого, %		50,0	50,0															100,0	
итого, куб.м.		0,4	0,5															0,9	
итого, куб.%		45,1	54,9															100,0	

Порода7: Чр

Ступени толщины см	Количество деревьев по категориям состояния, шт.																Всего деревьев по ступеням толщины	
	I	II	III	IV		V		VI			ветровал, бурелом			аварийные деревья			шт.	в том числе подлежа т рубке, %
				НЗ	З	НЗ	З	НЗ	З	О	НЗ	З	О	НЗ	З	О		
1	2	3	4	5	6	7	8	9	10	11	12	13	14	15	16	17	18	19
12		2	1														3	
16		1															1	
-																		
-																		
-																		
-																		
-																		
-																		
итого, шт		3	1														4	
итого, %		75,0	25,0														100,0	
итого, куб.м.		0,3	0,1														0,4	
итого, куб,%		80,5	19,5														100,0	

Порода8: Ив

Ступени толщины см	Количество деревьев по категориям состояния, шт.																Всего деревьев по ступеням толщины	
	I	II	III	IV		V		VI			ветровал, бурелом			аварийные деревья			шт.	в том числе подлежа т рубке, %
				НЗ	З	НЗ	З	НЗ	З	О	НЗ	З	О	НЗ	З	О		
1	2	3	4	5	6	7	8	9	10	11	12	13	14	15	16	17	18	19
20								1									1	100,0
-																		
-																		
-																		
-																		
-																		
-																		
-																		
итого, шт								1									1	100
итого, %								100,0									100,0	100,0
итого, куб.м.								0,3									0,3	100,0
итого, куб,%								100,0									100,0	100,0

Результаты проведения лесопатологического обследования
лесных насаждений, поврежденных вредителями леса (хвоелистогрызущими) за 06.2017 года.
Субъект Российской Федерации: Московская область, Лесничество (лесопарк), Дмитровское.
Участковое лесничество: Марфинское. Урочище (лесная дача): -.

1	2	3	4	5	6	7	Таксационная характеристика лесного насаждения									18	Распределение деревьев по степени обедания кроны, % от числа стволов				23	Назначенные мероприятия				
							8	9	10	11	12	13	14	15	16		17	19	20	21		22	24	25	26	
номер квартала	номер выдела	площадь выдела, га	целевое назначение лесов	категория защитных лесов	номер лесопатологического выдела	площадь лесопатологического выдела, га	состав	порода	возраст	средняя высота, м	средний диаметр, см	тип леса	полнота	бонитет	запас, куб. м/га	вид вредителя	доля поврежденных деревьев, % от количества	до 25	26 - 49	50 - 75	более 75	фаза развития вредителя	вид	площадь, га	сроки проведения	

Показатели, не соответствующие таксационному описанию отмечаются "х". Расшифровка кодов причин и признаков указана в акте.

Исполнитель работ по проведению лесопатологического обследования:

Терехин В.Е. 

Дата составления документа: 23.06.2017 года. Телефон: 8 (926) 577 48 49.

Результаты проведения лесопатологического обследования
лесных насаждений с использованием авиационных средств*

Субъект Российской Федерации: Московская область. Лесничество (лесопарк): Дмитровское.

Участковое лесничество: Марфинское. Урочище (лесная дача): -

Государственный и регистрационный знаки летательного аппарата: -

Дата вылета - Местное время вылета - Пункт вылета - Время полета -

Изготовитель, тип летательного аппарата: - Серийный идентификационный номер воздушного судна: -

Номер квартала	Номер выдела	Номер лесопатологического выдела	Площадь лесопатологического выдела, га	Перечень таксационных выделов, входящих в лесопатологический выдел	Повреждаемая порода	Доля усыхающих и погибших деревьев, %										Степень повреждения полога, %		Тип распределения поврежденных деревьев (погибших деревьев (равномерно осе))	Причина повреждения	Назначенные мероприятия		
						усыхающие	свежий сухой	старый сухой	свежий ветропада	бурелом	свежий ветропада	старый ветропада	старый бурелом	старый аварийный	деформация	деформация	вид			площадь, га	Сроки проведения	
1	2	3	4	5	6	7	8	9	10	11	12	13	14	15	16	17	18	19	20	21		

* данный вид работ не проводился

Исполнитель работ по проведению лесопатологического обследования:

Терехин В.Е.

Дата составления документа: 23.06 2017 года. Телефон: 8 (926) 577 48 49.

Результаты проведения лесопатологического обследования
лесных насаждений с использованием данных дистанционного зондирования Земли (авиационных и космических снимков)*
Субъект Российской Федерации: Московская область. Лесничество (лесопарк): Дмитровское.
Участковое лесничество: Марфинское. Урочище (лесная дача): -

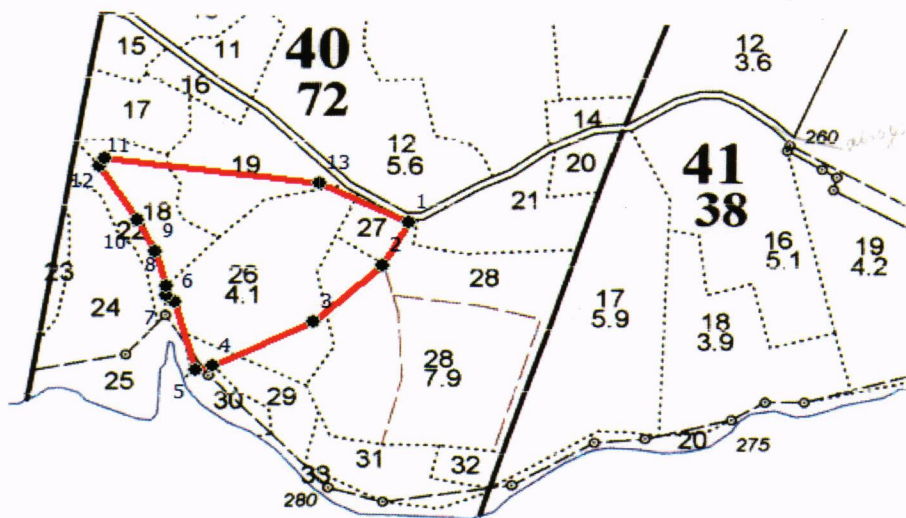
1	2	3	4	5	Краткая таксационная характеристика лесных насаждений по данным лесоустройства						Краткая характеристика материалов дистанционного зондирования Земли					Назначенные мероприятия						
					порodный состав	средний возраст	средняя высота, м	средний диаметр, см	тип леса/тип лесорастительных условий	относительная полнота	бонитет	общий запас древесины, куб. м/га	Тип и наименование летательного аппарата	Наименование съемочной аппаратуры	Режим съемки (панорамный/гиперспектральный/красный/БИК/ИК)	Пространственное разрешение (для каждого режима), м	Дата съемки (дд.мм.гггг)	Предполагаемая причина повреждения	вид	площадь, га	сроки проведения (мм.гггг-мм.гггг)	
1	2	3	4	5	6	7	8	9	10	11	12	13	14	15	16	17	18	19	20	21	22	23

* данный вид работ не проводился

Исполнитель работ по проведению лесопатологического обследования:

Терехин В.Е.

Дата составления документа: 23.06, 2017 года. Телефон: 8 (926) 577 48 49.



Пяловское водохранилище

№ выдела	Ленты (круговой площадки) перечета				
	сплошной перечет	Длина, м	Ширина, м	Радиус, м	Площадь, га
18,19,26,27,28,29					

Номера точек	Координаты	Румбы линий	Длина, м
1->2	37.62742903° E/56.04854026° N	ЮЗ 27,8	70,675
2->3	37.62690091° E/56.04797852° N	ЮЗ 47,4	122,11
3->4	37.62545830° E/56.04723630° N	ЮЗ 63,4	147,2
4->5	37.62334552° E/56.04664508° N	ЮЗ 73,6	21,855
5->6	37.62300900° E/56.04658981° N	СЗ 16,9	101,43
6->7	37.62253667° E/56.04746162° N	СЗ 51,7	15,148
7->8	37.62234582° E/56.04754588° N	СЗ 1,3	12,264
8->9	37.62234143° E/56.04765600° N	СЗ 15,6	50,835
9->10	37.62212179° E/56.04809570° N	СЗ 29,9	52,824
10->11	37.62169940° E/56.04850703° N	СЗ 33,4	89,322
11->12	37.62091094° E/56.04917700° N	СВ 23,9	12,99
12->13	37.62099547° E/56.04928364° N	ЮВ 84,2	283,84
13->1	37.62552751° E/56.04902801° N	ЮВ 65,4	130,34

Условные обозначения: - границы участка

Исполнитель работ по проведению лесопатологического обследования:

Терёхин В.Е.

Дата составления документа: 23. 06 .2017 года. Телефон: 8 (926) 577 48 49.

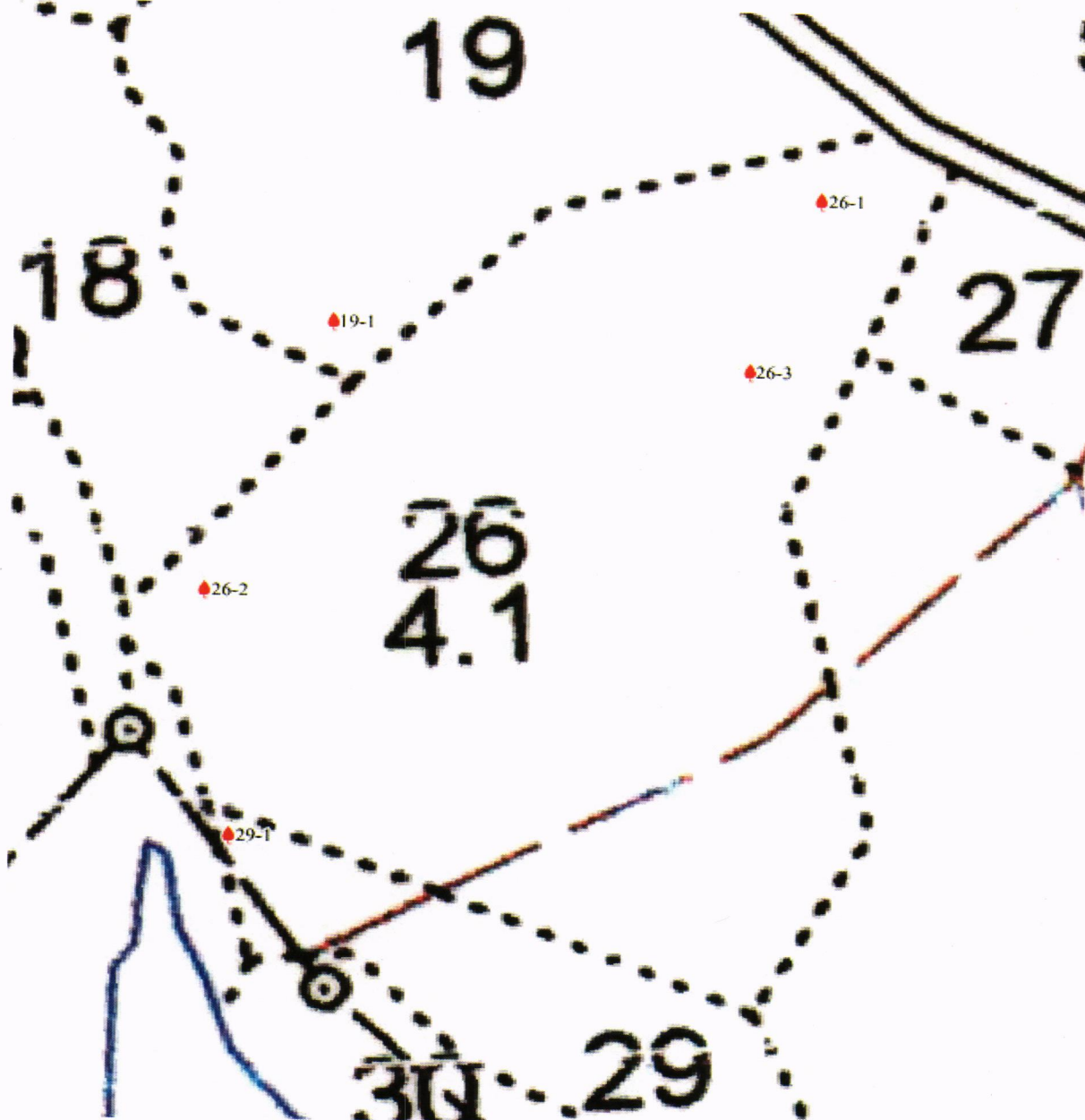
Приложение: _____

к акту лесопатологического обследования № _____

Абрис участка

(расположение аварийных деревьев)

Масштаб 1:2000



Условные обозначения: ◆ - аварийные деревья

Исполнитель работ по проведению лесопатологического обследования:

Терёхин В.Е.

Дата составления документа: 23.06.2017 года. Телефон: 8 (926) 577 48 49.

ПЕРЕЧЕТНАЯ ВЕДОМОСТЬ АВАРИЙНЫХ ДЕРЕВЬЕВ, НАЗНАЧЕННЫХ В РУБКУ

№ дерева	Координаты	Порода	Высота, м	Диаметр, см	Запас, куб. м.	Структурные изъяны, характеризующие аварийные деревья	Мероприятие	Срок проведения мероприятия
1	2	3	4	5	6	7	8	9
19-1	56,048091/37,623359	Б	26	32	1	832/801/831/807	рубка аварийных деревьев	в течение года
26-1	56,047961/37,625368	Б	25	56	3,18	831/832/807	рубка аварийных деревьев	в течение года
26-2	56,048475/37,625706	Б	25	40	1,41	831/832/807	рубка аварийных деревьев	в течение года
26-3	56,047382/37,622581	Б	24	36	1,1	831/832/807	рубка аварийных деревьев	в течение года
29-1	56,046577/37,622817	Б	24	32	0,84	252/224	рубка аварийных деревьев	в течение года

Исполнитель работ по проведению лесопатологического обследования:

Терехин В.Е.

Дата составления документа: 23.06. 2017 года. Телефон: 8 (926) 577 48 49.