



УТВЕРЖДАЮ:

Должность: Заместитель председателя
Комитета лесного хозяйства
Московской области

Ф.И.О.: А.В. Прокопченко

Дата: 27.06.2017

Акт
лесопатологического обследования № 831

лесных насаждений Дмитровского лесничества(лесопарка)
Московская область (субъект Российской Федерации)

Способ лесопатологического обследования: 1 Визуальный
2 Инструментальный

Место проведения:

Участковое лесничество	Урочище (дача)	Квартал (кварталы)	Выдел (выделы)	Площадь, га
Марфинское	-	40	26	0.4
Марфинское	-	40	28	6.4
Марфинское	-	40	29	0.8
Марфинское	-	40	31	1.4

Лесопатологическое обследование проведено на общей площади 9 га.

2. Инструментальное обследование лесного участка.

40-26

2.1. Фактическая таксационная характеристика лесного насаждения соответствует таксационному описанию.

Общая обследуемая площадь лесного участка, переданного в аренду, соответствует средним таксационным показателям проекта освоения лесов, с положительным заключением Государственной Ведомость лесных участков с выявленными несоответствиями таксационным описаниям приведена в приложении 1 к данному Акту.

2.2. Состояние насаждений: с утраченной устойчивостью.

Причины повреждения: бурелом (код 822), стволовые гнили (код 350), воздействия тяжести снега, повлекшие сильный изгиб или слом стволов деревьев в текущем году (код 883), бактериоз (код 390), некрозно-раковые заболевания стволов (код 370). Данные причины определены по следующим признакам: наличие на стволе под кроной раковых ран, язв, образований (1/2-2/3 окр. ствола) (код 807), механические повреждения слом ствола под кроной пр. лет (код 218), наличие гнили (код 832), наличие плодовых тел на стволе (код 801), механические повреждения ветвей (>3/4) свежее (код 224), наличие дупел, табачных сучков (код 831).

Заселено (отработано) стволовыми вредителями:

Вид вредителя	Порода	Встречаемость (% заселенных деревьев)	Степень заселения лесного насаждения (слабая, средняя, сильная)
-	-	-	-
-	-	-	-
-	-	-	-
-	-	-	-
-	-	-	-
-	-	-	-

Повреждено огнем:

Вид пожара	Порода	Состояние корневых лап		Состояние корневой		Подсушивание луба	
		процент поврежденных огнем корней	процент деревьев с данным повреждением	ожог корневой шейки по окружности (1/4; 2/4; 3/4; более 3/4)	процент деревьев с данным повреждением	по окружности (1/4; 2/4; 3/4; более 3/4)	процент деревьев с данным повреждением
-	-	-	-	-	-	-	-
-	-	-	-	-	-	-	-
-	-	-	-	-	-	-	-
-	-	-	-	-	-	-	-
-	-	-	-	-	-	-	-
-	-	-	-	-	-	-	-
-	-	-	-	-	-	-	-

Поражено болезнями:

Вид болезни	Порода	Встречаемость (% пораженных деревьев)	Степень заселения лесного насаждения (слабая, средняя, сильная)
стволовые гнили	Б	0,44	-
бактериоз	Б	0,88	-
некрозно-раковые заболевания стволов	Е	1,75	-
-	-	-	-
-	-	-	-
-	-	-	-

2.3. Выборке подлежит 4,6 % деревьев по запасу,
в том числе:

- ослабленных 0 %,
- сильно ослабленных 0 %,
- усыхающих 0 %,
- свежего сухостоя 0 %,
- свежего ветровала 0 %,
- свежего бурелома 0 %,
- старого сухостоя 0,2 %,
- старого ветровала 0 %,
- старого бурелома 2,8 %,
- аварийных 1,6 %.

2.4. Полнота лесного насаждения после уборки деревьев, подлежащих рубке, составит 0.5.
Критическая полнота для данной категории лесных насаждений составляет 0,5.

ЗАКЛЮЧЕНИЕ

С целью предотвращения негативных процессов или снижения ущерба от их воздействия назначено:

Участковое лесничество	Урочище (дача)	Квартал	Выдел	Площадь выдела, га	Вид мероприятия	Площадь мероприятия, га	Порода	Выбираемый запас на выдел, куб. м	Крайние сроки проведения
Марфинское	-	40	26	0.4	ВСП	0.4	Е	4.8	2019 год

Ведомость перечета деревьев, назначенных в рубку, и абрис лесного участка прилагаются (приложение 2 и 3 к данному акту).

Меры по обеспечению возобновления: естественное возобновление.

Мероприятия, необходимые для предупреждения повреждения или поражения смежных насаждений: своевременное проведение проецируемых мероприятий, надзор за санитарным и лесопатологическим состоянием.

Сведения для расчета степени повреждения:

год образования старого сухостоя - 2012

основная причина повреждения древесины: 822, 883, 350, 390, 370.

Дата проведения обследований: 23. 06. 2017 года.

Исполнитель работ по проведению лесопатологического обследования:

Терехин В.Е.



3. Инструментальное обследование аварийных деревьев

26- 1

3.1 Координаты расположения аварийного дерева: 56,046605/37,625237.

3.2 Структурные изъяны, характеризующие аварийность дерева: 224/807/801/831/832.

Расшифровка кодов приведена в акте, п. 2.2.

Наклон ствола более 45 градусов, угрожает имуществу и здоровью граждан.

3.3 Порода: Б, диаметр, 40 см, высота, 24 м, возраст, 100 лет.

ЗАКЛЮЧЕНИЕ

С целью предотвращения негативных процессов или снижения ущерба от их воздействия:

Вид мероприятия	Запас дерева, куб.м.	Порода	Сроки проведения
Рубка аварийного дерева	1.57	Б	в течение года

Ведомость перечета аварийных деревьев, назначенных в рубку, прилагается.

Мероприятия, необходимые для предупреждения повреждения или поражения смежных деревьев:

своевременное проведение мероприятия, вывозка неокоренной древесины.

Исполнитель работ по проведению лесопатологического обследования:

Терёхин В.Е.



Дата составления документа: 23. 06. .2017 года. Телефон: 8 (926) 577 48 49.

Ведомость перечета деревьев назначенных в рубку

ВРЕМЕННАЯ ПРОБНАЯ ПЛОЩАДЬ N _____

Субъект Российской Федерации: Московская область.

Лесничество (лесопарк): Дмитровское. Квартал: 40. Выдел: 26.

Площадь: 0.4 га.

Номер очага вредных организмов б/н. Размер пробной площади: 0,4 га.

Таксационная характеристика:

тип леса: ЕЧРШ; состав: 6Е1ДЗБ+Е; возраст: 100 лет; бонитет: 1.

полнота: 0.5; запас на га: 260; возобновление: благонадежное, состав: 10Е, 2 тыс.шт. на га.

Время и причина ослабления лесного насаждения:

Причины повреждения: бурелом (код 822), стволовые гнили (код 350), воздействия тяжести снега, повлекшие сильный изгиб или слом стволов деревьев в текущем году (код 883), бактериоз (код 390), некротико-раковые заболевания стволов (код 370). Данные причины определены по следующим признакам: наличие на стволе под кроной раковых ран, язв, образований (1/2-2/3 окр.ствола) (код 807), механические повреждения слом ствола под кроной пр. лет (код 218), наличие плодовых тел на стволе (код 801), наличие гнили (код 832), механические повреждения ветвей (>3/4) свежее (код 224), наличие дупел, табачных сучков (код 831).

Тип очага вредных организмов: эпизодический.

Фаза развития очага вредных организмов: кризис.

Состояние лесного насаждения, намечаемые мероприятия:

Состояние насаждений: с утраченной устойчивостью.

Намечаемое мероприятие: ВСП.

Исполнитель работ по проведению лесопатологического обследования:

Терёхин В.Е. _____

Дата составления документа: 23. 06. .2017 года. Телефон: 8 (926) 577 48 49.

Порода4: Р6

Ступени толщины см	Количество деревьев по категориям состояния, шт.																Всего деревьев по ступеням толщины	
	I	II	III	IV		V		VI			ветровал, бурелом			аварийные деревья			шт.	в том числе подлежа т рубке, %
				НЗ	З	НЗ	З	НЗ	З	О	НЗ	З	О	НЗ	З	О		
1	2	3	4	5	6	7	8	9	10	11	12	13	14	15	16	17	18	19
12		8	2														10	
16	1	6															7	
-																		
-																		
-																		
-																		
-																		
-																		
итого, шт	1	14	2														17	
итого, %	5,9	82,4	11,8														100,0	
итого, куб.м.	0,2	1,7	0,2														2,0	
итого, куб.%	8,5	83,5	8,0														100,0	

Порода5: Лп

Ступени толщины см	Количество деревьев по категориям состояния, шт.																Всего деревьев по ступеням толщины	
	I	II	III	IV		V		VI			ветровал, бурелом			аварийные деревья			шт.	в том числе подлежа т рубке, %
				НЗ	З	НЗ	З	НЗ	З	О	НЗ	З	О	НЗ	З	О		
1	2	3	4	5	6	7	8	9	10	11	12	13	14	15	16	17	18	19
8	1																1	
12	2																2	
16	4																4	
20	1																1	
-																		
-																		
-																		
-																		
-																		
итого, шт	8																8	
итого, %	100,0																100,0	
итого, куб.м.	1,3																1,3	
итого, куб.%	100,0																100,0	

Порода6: Чр

Ступени толщины см	Количество деревьев по категориям состояния, шт.																Всего деревьев по ступеням толщины	
	I	II	III	IV		V		VI			ветровал, бурелом			аварийные деревья			шт.	в том числе подлежа т рубке, %
				НЗ	З	НЗ	З	НЗ	З	О	НЗ	З	О	НЗ	З	О		
1	2	3	4	5	6	7	8	9	10	11	12	13	14	15	16	17	18	19
16		2															2	
-																		
-																		
-																		
-																		
-																		
-																		
итого, шт		2															2	
итого, %		100,0															100,0	
итого, куб.м.		0,3															0,3	
итого, куб.%		100,0															100,0	

Порода7: Кл

Ступени толщины см	Количество деревьев по категориям состояния, шт.																Всего деревьев по ступеням толщины	
	I	II	III	IV		V		VI			ветровал, бурелом			аварийные деревья			шт.	в том числе подлежа т рубке, %
				НЗ	З	НЗ	З	НЗ	З	О	НЗ	З	О	НЗ	З	О		
1	2	3	4	5	6	7	8	9	10	11	12	13	14	15	16	17	18	19
12	1																1	
16	1																1	
-																		
-																		
-																		
-																		
-																		
-																		
итого, шт	2																2	
итого, %	100,0																100,0	
итого, куб.м.	0,3																0,3	
итого, куб.%	100,0																100,0	

Порода8: Ив

Ступени толщины см	Количество деревьев по категориям состояния, шт.																Всего деревьев по ступеням толщины	
	I	II	III	IV		V		VI			ветровал, бурелом			аварийные деревья			шт.	в том числе подлежа т рубке, %
				НЗ	З	НЗ	З	НЗ	З	О	НЗ	З	О	НЗ	З	О		
1	2	3	4	5	6	7	8	9	10	11	12	13	14	15	16	17	18	19
16			1														1	
-																		
-																		
-																		
-																		
-																		
-																		
-																		
итого, шт			1														1	
итого, %			100,0														100,0	
итого, куб.м.			0,2														0,2	
итого, куб.%			100,0														100,0	

Порода9: Олс

Ступени толщины см	Количество деревьев по категориям состояния, шт.																Всего деревьев по ступеням толщины	
	I	II	III	IV		V		VI			ветровал, бурелом			аварийные деревья			шт.	в том числе подлежа т рубке, %
				НЗ	З	НЗ	З	НЗ	З	О	НЗ	З	О	НЗ	З	О		
1	2	3	4	5	6	7	8	9	10	11	12	13	14	15	16	17	18	19
16		1															1	
-																		
-																		
-																		
-																		
-																		
-																		
-																		
итого, шт		1															1	
итого, %		100,0															100,0	
итого, куб.м.		0,2															0,2	
итого, куб.%		100,0															100,0	

2. Инструментальное обследование лесного участка. 40-28

2.1. Фактическая таксационная характеристика лесного насаждения соответствует таксационному описанию.

Общая обследуемая площадь лесного участка, переданного в аренду, соответствует средним таксационным показателям проекта освоения лесов, с положительным заключением Государственной экспертизы.

Ведомость лесных участков с выявленными несоответствиями таксационным описаниям приведена в приложении 1 к данному Акту.

2.2. Состояние насаждений: с утраченной устойчивостью.

Причины повреждения: заселение берёзовым заболонником (код 336), трутовик ложный (код 356), ожеледь (код 828), бактериоз (код 390), стволовые гнили (код 350), заселение типографом (код 343), воздействия тяжести снега, повлекшие сильный изгиб или слом стволов деревьев в текущем году (код 883), бурелом (код 822), губка дубовая (код 354). Данные причины определены по следующим признакам: наличие на стволе под кроной раковых ран, язв, образований (1/2-2/3 окр.ствола) (код 807), наличие плодовых тел на стволе (код 801), отработано >3/4 окр.ствола под кроной (код 614), отработано <3/4 окр.ствола под кроной (код 613), механические повреждения обрыв корней (вывал) свежий (код 205), механические повреждения слом ствола под кроной свежий (код 217), наличие гнили (код 832), механические повреждения слом ствола под кроной пр. лет (код 218), механические повреждения ветвей (>3/4) свежее (код 224), наличие плодовых тел в комлевой части и на корнях (код 802).

Заселено (отработано) стволовыми вредителями:

Вид вредителя	Порода	Встречаемость (% заселенных деревьев)	Степень заселения лесного насаждения (слабая, средняя, сильная)
берёзовый заболонник	Б	0,82 (в .т.ч. отработано 4,26)	-
короед-типограф	Е	0,76 (в .т.ч. отработано 1,44)	-
-	-	-	-
-	-	-	-
-	-	-	-
-	-	-	-

Повреждено огнем:

Вид пожара	Порода	Состояние корневых лап		Состояние корневой		Подсушивание луба	
		процент поврежденных огнем корней	процент деревьев с данным повреждением	ожог корневой шейки по окружности (1/4; 2/4; 3/4; более 3/4)	процент деревьев с данным повреждением	по окружности (1/4; 2/4; 3/4; более 3/4)	процент деревьев с данным повреждением
-	-	-	-	-	-	-	-
-	-	-	-	-	-	-	-
-	-	-	-	-	-	-	-
-	-	-	-	-	-	-	-
-	-	-	-	-	-	-	-
-	-	-	-	-	-	-	-
-	-	-	-	-	-	-	-

Поражено болезнями:

Вид болезни	Порода	Встречаемость (% пораженных деревьев)	Степень заселения лесного насаждения (слабая, средняя, сильная)
бактериоз	Б	0,63	-
трутовик ложный	Б	0,41	-
стволовые гнили	Д	0,22	-
трутовик ложный	Д	0,13	-
стволовые гнили	Б	0,13	-
губка дубовая	Д	0,06	-

2.3. Выборке подлежит 4,7 % деревьев по запасу,
в том числе:

ослабленных 0 %,
сильно ослабленных 0 %,
усыхающих 0 %,
свежего сухостоя 1,4 %,
свежего ветровала 0,7 %,
свежего бурелома 0,6 %,
старого сухостоя 0,8 %,
старого ветровала 0 %,
старого бурелома 0,6 %,
аварийных 0,6 %.

2.4. Полнота лесного насаждения после уборки деревьев, подлежащих рубке, составит 0,5.
Критическая полнота для данной категории лесных насаждений составляет 0,5.

В соответствии со ст. 65 Водного кодекса Российской Федерации от 03 июня 2006 года № 74-ФЗ установлена Водоохранная зона. Кад № 50.12.2.20. Полнота не лимитируется.

ЗАКЛЮЧЕНИЕ

С целью предотвращения негативных процессов или снижения ущерба от их воздействия назначено:

Участковое лесничество	Урочище (дача)	Квартал	Выдел	Площадь выдела, га	Вид мероприятия	Площадь мероприятия, га	Порода	Выбираемый запас на выдел, куб. м	Крайние сроки проведения
Марфинское	-	40	28	6.4	ВСП	6.4	Е	83.2	2019 год

Ведомость перечета деревьев, назначенных в рубку, и абрис лесного участка прилагаются (приложение 2 и 3 к данному акту).

Меры по обеспечению возобновления: естественное возобновление.

Мероприятия, необходимые для предупреждения повреждения или поражения смежных насаждений: своевременное проведение проецируемых мероприятий, надзор за санитарным и лесопатологическим состоянием.

Сведения для расчета степени повреждения:

год образования старого сухостоя 2014

основная причина повреждения древесины: 336, 356, 828, 390, 350, 343, 883, 822, 354.

Дата проведения обследований: 23. 06. 2017 года.

Исполнитель работ по проведению лесопатологического обследования:

Терёхин В.Е.

3. Инструментальное обследование аварийных деревьев

28- 1

3.1 Координаты расположения аварийного дерева: 56,045771/37,627136.

3.2 Структурные изъяны, характеризующие аварийность дерева: 801/224/807/832.

Угрожает здоровью и имуществу граждан, прибывающих на лесном участке.

Расшифровка кодов причин и признаков указана в акте п.2.2.

3.3 Порода: Д, диаметр, 60 см, высота, 21 м, возраст, 100 лет.

ЗАКЛЮЧЕНИЕ

С целью предотвращения негативных процессов или снижения ущерба от их воздействия:

Вид мероприятия	Запас дерева, куб.м.	Порода	Сроки проведения
Рубка аварийного дерева	3.03	Д	в течение года

Ведомость перечета аварийных деревьев, назначенных в рубку, прилагается.

Мероприятия, необходимые для предупреждения повреждения или поражения смежных деревьев:

своевременное проведение мероприятия, вывозка неокоренной древесины.

Исполнитель работ по проведению лесопатологического обследования:

Терёхин В.Е.



Дата составления документа: 23. 06 .2017 года. Телефон: 8 (926) 577 48 49.

3. Инструментальное обследование аварийных деревьев

28- 2

3.1 Координаты расположения аварийного дерева: 56,046396/37,626956.

3.2 Структурные изъяны, характеризующие аварийность дерева: 801/224/807/832.

Угрожает здоровью и имуществу граждан, прибывающих на лесном участке.

Расшифровка кодов причин и признаков указана в акте п.2.2.

3.3 Порода: Д, диаметр, 48 см, высота, 23 м, возраст, 100 лет.

ЗАКЛЮЧЕНИЕ

С целью предотвращения негативных процессов или снижения ущерба от их воздействия:

Вид мероприятия	Запас дерева, куб.м.	Порода	Сроки проведения
Рубка аварийного дерева	1.9	Д	в течение года

Ведомость перечета аварийных деревьев, назначенных в рубку, прилагается.

Мероприятия, необходимые для предупреждения повреждения или поражения смежных деревьев:

своевременное проведение мероприятия, вывозка неокоренной древесины.

Исполнитель работ по проведению лесопатологического обследования:

Терехин В.Е.



Дата составления документа: 23. 06 .2017 года. Телефон: 8 (926) 577 48 49.

3. Инструментальное обследование аварийных деревьев

28-3

3.1 Координаты расположения аварийного дерева: 56,046474/37,627098.

3.2 Структурные изъяны, характеризующие аварийность дерева: 801/224/807/832.

Угрожает здоровью и имуществу граждан, прибывающих на лесном участке.

Расшифровка кодов причин и признаков указана в акте п.2.2.

3.3 Порода: Д, диаметр, 44 см, высота, 22 м, возраст, 100 лет.

ЗАКЛЮЧЕНИЕ

С целью предотвращения негативных процессов или снижения ущерба от их воздействия:

Вид мероприятия	Запас дерева, куб.м.	Порода	Сроки проведения
Рубка аварийного дерева	1.58	Д	в течение года

Ведомость перечета аварийных деревьев, назначенных в рубку, прилагается.

Мероприятия, необходимые для предупреждения повреждения или поражения смежных деревьев:

своевременное проведение мероприятия, вывозка неокоренной древесины.

Исполнитель работ по проведению лесопатологического обследования:

Терёхин В.Е.



Дата составления документа: 23. 06. 2017 года. Телефон: 8 (926) 577 48 49.

3. Инструментальное обследование аварийных деревьев

28- 4

3.1 Координаты расположения аварийного дерева: 56,046524/37,627187.

3.2 Структурные изъяны, характеризующие аварийность дерева: 801/224/807/832.

Угрожает здоровью и имуществу граждан, прибывающих на лесном участке.

Расшифровка кодов причин и признаков указана в акте п.2.2.

3.3 Порода: Д, диаметр, 40 см, высота, 24 м, возраст, 100 лет.

ЗАКЛЮЧЕНИЕ

С целью предотвращения негативных процессов или снижения ущерба от их воздействия:

Вид мероприятия	Запас дерева, куб.м.	Порода	Сроки проведения
Рубка аварийного дерева	1.3	Д	в течение года

Ведомость перечета аварийных деревьев, назначенных в рубку, прилагается.

Мероприятия, необходимые для предупреждения повреждения или поражения смежных деревьев:

своевременное проведение мероприятия, вывозка неокоренной древесины.

Исполнитель работ по проведению лесопатологического обследования:

Терёхин В.Е.



Дата составления документа: 23. 06.2017 года. Телефон: 8 (926) 577 48 49.

3. Инструментальное обследование аварийных деревьев

28- 5

3.1 Координаты расположения аварийного дерева: 56,046596/37,626062.

3.2 Структурные изъяны, характеризующие аварийность дерева: 801/802/807/832.

Угрожает здоровью и имуществу граждан, прибывающих на лесном участке.

Расшифровка кодов причин и признаков указана в акте п.2.2.

3.3 Порода: Б, диаметр, 44 см, высота, 25 м, возраст, 100 лет.

ЗАКЛЮЧЕНИЕ

С целью предотвращения негативных процессов или снижения ущерба от их воздействия:

Вид мероприятия	Запас дерева, куб.м.	Порода	Сроки проведения
Рубка аварийного дерева	1.52	Б	в течение года

Ведомость перечета аварийных деревьев, назначенных в рубку, прилагается.

Мероприятия, необходимые для предупреждения повреждения или поражения смежных деревьев:

своевременное проведение мероприятия, вывозка неокоренной древесины.

Исполнитель работ по проведению лесопатологического обследования:

Терёхин В.Е.



Дата составления документа: 23. 06 .2017 года. Телефон: 8 (926) 577 48 49.

3. Инструментальное обследование аварийных деревьев

28- 6

3.1 Координаты расположения аварийного дерева: 56,046956/37,625933.

3.2 Структурные изъяны, характеризующие аварийность дерева: 801/802/807/832.

Угрожает здоровью и имуществу граждан, прибывающих на лесном участке.

Расшифровка кодов причин и признаков указана в акте п.2.2.

3.3 Порода: Б, диаметр, 40 см, высота, 23 м, возраст, 100 лет.

ЗАКЛЮЧЕНИЕ

С целью предотвращения негативных процессов или снижения ущерба от их воздействия:

Вид мероприятия	Запас дерева, куб.м.	Порода	Сроки проведения
Рубка аварийного дерева	1.2	Б	в течение года

Ведомость перечета аварийных деревьев, назначенных в рубку, прилагается.

Мероприятия, необходимые для предупреждения повреждения или поражения смежных деревьев:

своевременное проведение мероприятия, вывозка неокоренной древесины.

Исполнитель работ по проведению лесопатологического обследования:

Терёхин В.Е.



Дата составления документа: 23. 06 .2017 года. Телефон: 8 (926) 577 48 49.

3. Инструментальное обследование аварийных деревьев

28- 7

3.1 Координаты расположения аварийного дерева: 56,046777/37,626039.

3.2 Структурные изъяны, характеризующие аварийность дерева: 801/802/807/832.

Угрожает здоровью и имуществу граждан, прибывающих на лесном участке.

Расшифровка кодов причин и признаков указана в акте п.2.2.

3.3 Порода: Б, диаметр, 36 см, высота, 24 м, возраст, 100 лет.

ЗАКЛЮЧЕНИЕ

С целью предотвращения негативных процессов или снижения ущерба от их воздействия:

Вид мероприятия	Запас дерева, куб.м.	Порода	Сроки проведения
Рубка аварийного дерева	0.93	Б	в течение года

Ведомость перечета аварийных деревьев, назначенных в рубку, прилагается.
Мероприятия, необходимые для предупреждения повреждения или поражения смежных деревьев:
своевременное проведение мероприятия, вывозка неокоренной древесины.

Исполнитель работ по проведению лесопатологического обследования:

Терёхин В.Е.



Дата составления документа: 23. 06 .2017 года. Телефон: 8 (926) 577 48 49.

3. Инструментальное обследование аварийных деревьев

28- 8

3.1 Координаты расположения аварийного дерева: 56,046166/37,625506.

3.2 Структурные изъяны, характеризующие аварийность дерева: 801/802/807/832.

Угрожает здоровью и имуществу граждан, прибывающих на лесном участке.

Расшифровка кодов причин и признаков указана в акте п.2.2.

3.3 Порода: Б, диаметр, 32 см, высота, 20 м, возраст, 100 лет.

ЗАКЛЮЧЕНИЕ

С целью предотвращения негативных процессов или снижения ущерба от их воздействия:

Вид мероприятия	Запас дерева, куб.м.	Порода	Сроки проведения
Рубка аварийного дерева	0.7	Б	в течение года

Ведомость перечета аварийных деревьев, назначенных в рубку, прилагается. Мероприятия, необходимые для предупреждения повреждения или поражения смежных деревьев: своевременное проведение мероприятия, вывозка неокоренной древесины.

Исполнитель работ по проведению лесопатологического обследования:

Терёхин В.Е.



Дата составления документа: 23. 06. 2017 года. Телефон: 8 (926) 577 48 49.

Ведомость перечета деревьев назначенных в рубку

ВРЕМЕННАЯ ПРОБНАЯ ПЛОЩАДЬ N _____

Субъект Российской Федерации: Московская область.

Лесничество (лесопарк): Дмитровское. Квартал: 40. Выдел: 28.

Площадь: 6.4 га.

Номер очага вредных организмов б/н. Размер пробной площади: 6,4 га.

Таксационная характеристика:

тип леса: ЕСЛШ; состав: 4Е2Д4Б+ОС+С; возраст: 100 лет; бонитет: 1.

полнота: 0.5; запас на га: 280; возобновление: благонадежное, состав: 6Е2ЛП2Б, 2 тыс.шт. на га.

Время и причина ослабления лесного насаждения:

Причины повреждения: заселение берёзовым заболонником (код 336), трутовик ложный (код 356), ожеледь (код 828), бактериоз (код 390), стволовые гнили (код 350), заселение типографом (код 343), воздействия тяжести снега, повлекшие сильный изгиб или слом стволов деревьев в текущем году (код 883), бурелом (код 822), губка дубовая (код 354). Данные причины определены по следующим признакам: наличие на стволе под кроной раковых ран, язв, образований (1/2-2/3 окр.ствола) (код 807), наличие плодовых тел на стволе (код 801), отработано >3/4 окр.ствола под кроной (код 614), отработано <3/4 окр.ствола под кроной (код 613), механические повреждения обрыв корней (ывал) свежий (код 205), механические повреждения слом ствола под кроной свежий (код 217), наличие гнили (код 832), механические повреждения слом ствола под кроной пр. лет (код 218), механические повреждения ветвей (>3/4) свежее (код 224), наличие плодовых тел в комлевой части и на корнях (код 802).

Тип очага вредных организмов: эпизодический.

Фаза развития очага вредных организмов: кризис.

Состояние лесного насаждения, намечаемые мероприятия:

Состояние насаждений: с утраченной устойчивостью.

Намечаемое мероприятие: ВСП.

Исполнитель работ по проведению лесопатологического обследования:

Терёхин В.Е.

Дата составления документа: 23. 06 .2017 года. Телефон: 8 (926) 577 48 49.

ВЕДОМОСТЬ ПЕРЕЧЕТА ДЕРЕВЬЕВ

Порода1: Е

Ступени толщины см	Количество деревьев по категориям состояния, шт.																Всего деревьев по ступеням толщины	
	I	II	III	IV		V		VI			ветровал, бурелом			аварийные деревья			шт.	в том числе подлежа т рубке, %
				НЗ	З	НЗ	З	НЗ	З	О	НЗ	З	О	НЗ	З	О		
1	2	3	4	5	6	7	8	9	10	11	12	13	14	15	16	17	18	19
8	25	24	12	1													62	1,6
12	109	78	29								3						219	1,4
16	266	104	33				7										410	1,7
20	151	67								4	3						225	3,1
24	165	89								5	4						263	3,4
28	40	30	8							1							79	1,3
32	46	42	8				1										97	1,0
36	53	51	2				4										110	3,6
40	69	38	4				2										113	1,8
более 40	61	24	4														89	
итого, шт	985	547	100	1			14			10	10						1667	2
итого, %	59,1	32,8	6,0	0,1			0,8			0,6	0,6						100,0	2,1
итого, куб.м.	537,1	295,5	36,9	0,0			9,4			3,7	2,6						885,3	1,8
итого, куб.%	60,6	33,4	4,2				1,1			0,4	0,3						100,0	1,8

Порода2: Б

Ступени толщины см	Количество деревьев по категориям состояния, шт.																Всего деревьев по ступеням толщины	
	I	II	III	IV		V		VI			ветровал, бурелом			аварийные деревья			шт.	в том числе подлежа т рубке, %
				НЗ	З	НЗ	З	НЗ	З	О	НЗ	З	О	НЗ	З	О		
1	2	3	4	5	6	7	8	9	10	11	12	13	14	15	16	17	18	19
8		1															1	
12											1						1	100,0
16		2		1			1				1						5	40,0
20			8	5							2						15	13,3
24		25	21								7						53	13,2
28	2	21	19	1			2			1	5						51	15,7
32	3	43	14	3			5			1	1			1			71	11,3
36	3	70	47	4			4			4	2			1			135	8,1
40	6	74	23	2			3			2	6			1			117	10,3
более 40	10	105	28	8			2			1	7			1			162	6,8
итого, шт	24	341	160	24			17			9	32			4			611	10
итого, %	3,9	55,8	26,2	3,9			2,8			1,5	5,2			0,7			100,0	10,1
итого, куб.м.	35,3	435,5	155,3	28,9			15,0			11,1	28,6			4,4			713,9	8,3
итого, куб.%	4,9	61,2	21,7	4,0			2,1			1,5	4,0			0,6			100,0	8,3

Порода5: Лп

Ступени толщины см	Количество деревьев по категориям состояния, шт.																Всего деревьев по ступеням толщины	
	I	II	III	IV		V		VI			ветровал, бурелом			аварийные деревья			шт.	в том числе подлежа т рубке, %
				НЗ	З	НЗ	З	НЗ	З	О	НЗ	З	О	НЗ	З	О		
1	2	3	4	5	6	7	8	9	10	11	12	13	14	15	16	17	18	19
8	6																6	
12	29	2															31	
16	56	4															60	
20	23										1						24	4,2
24	12	3															15	
28	1																1	
32	4																4	
36	4		1														5	
40	2																2	
более 40																		
итого, шт	137	9	1								1						148	0,7
итого, %	92,6	6,1	0,7								0,7						100,0	0,7
итого, куб.м.	31,4	1,9	1,0								0,3						34,6	0,8
итого, куб.%	90,7	5,6	2,9								0,8						100,0	0,8

Порода6: Чр

Ступени толщины см	Количество деревьев по категориям состояния, шт.																Всего деревьев по ступеням толщины	
	I	II	III	IV		V		VI			ветровал, бурелом			аварийные деревья			шт.	в том числе подлежа т рубке, %
				НЗ	З	НЗ	З	НЗ	З	О	НЗ	З	О	НЗ	З	О		
1	2	3	4	5	6	7	8	9	10	11	12	13	14	15	16	17	18	19
8	1																1	
12		32	4								1						37	2,7
16	10	68									3						81	3,7
20		27	7	1							2						37	5,4
24	3	7									1						11	9,1
-																		
-																		
-																		
-																		
итого, шт	14	134	11	1							7						167	4,2
итого, %	8,4	80,2	6,6	0,6							4,2						100,0	4,2
итого, куб.м.	3,1	25,5	2,4	0,3							1,7						33,0	5,0
итого, куб.%	9,5	77,3	7,3	0,9							5,0						100,0	5,0

Порода9: Олс

Ступени толщины см	Количество деревьев по категориям состояния, шт.																Всего деревьев по ступеням толщины	
	I	II	III	IV		V		VI			ветровал, бурелом			аварийные деревья			шт.	в том числе подлежа т рубке, %
				НЗ	З	НЗ	З	НЗ	З	О	НЗ	З	О	НЗ	З	О		
1	2	3	4	5	6	7	8	9	10	11	12	13	14	15	16	17	18	19
12		8															8	
16	1	15	3	1													20	
20		4															4	
24		4		1													5	
28		2															2	
36											1						1	100,0
-																		
-																		
-																		
итого, шт	1	33	3	2							1						40	3
итого, %	2,5	82,5	7,5	5,0							2,5						100,0	2,5
итого, куб.м.	0,2	7,6	0,5	0,6							1,2						10,2	12,2
итого, куб,%	1,7	74,8	5,0	6,3							12,2						100,0	12,2

Порода10: Кл

Ступени толщины см	Количество деревьев по категориям состояния, шт.																Всего деревьев по ступеням толщины	
	I	II	III	IV		V		VI			ветровал, бурелом			аварийные деревья			шт.	в том числе подлежа т рубке, %
				НЗ	З	НЗ	З	НЗ	З	О	НЗ	З	О	НЗ	З	О		
1	2	3	4	5	6	7	8	9	10	11	12	13	14	15	16	17	18	19
8	1																1	
12	10	1															11	
16	16	2															18	
20	5	2															7	
24	3																3	
-																		
-																		
-																		
-																		
итого, шт	35	5															40	
итого, %	87,5	12,5															100,0	
итого, куб.м.	5,4	0,9															6,2	
итого, куб,%	86,4	13,6															100,0	

Порода11: Ос

Ступени толщины см	Количество деревьев по категориям состояния, шт.																Всего деревьев по ступеням толщины	
	I	II	III	IV		V		VI			ветровал, бурелом			аварийные деревья			шт.	в том числе подлежа т рубке, %
				НЗ	З	НЗ	З	НЗ	З	О	НЗ	З	О	НЗ	З	О		
1	2	3	4	5	6	7	8	9	10	11	12	13	14	15	16	17	18	19
12		3	3														6	
16	1																1	
20	9																9	
24	5	2															7	
28		1															1	
-																		
-																		
-																		
-																		
итого, шт	15	6	3														24	
итого, %	62,5	25,0	12,5														100,0	
итого, куб.м.	4,4	1,6	0,2														6,2	
итого, куб.%	71,6	25,5	2,9														100,0	

Порода12: В

Ступени толщины см	Количество деревьев по категориям состояния, шт.																Всего деревьев по ступеням толщины	
	I	II	III	IV		V		VI			ветровал, бурелом			аварийные деревья			шт.	в том числе подлежа т рубке, %
				НЗ	З	НЗ	З	НЗ	З	О	НЗ	З	О	НЗ	З	О		
1	2	3	4	5	6	7	8	9	10	11	12	13	14	15	16	17	18	19
40	1																1	
-																		
-																		
-																		
-																		
-																		
-																		
-																		
итого, шт	1																1	
итого, %	100,0																100,0	
итого, куб.м.	0,9																0,9	
итого, куб.%	100,0																100,0	

2. Инструментальное обследование лесного участка.

40-29

2.1. Фактическая таксационная характеристика лесного насаждения соответствует таксационному описанию.

Общая обследуемая площадь лесного участка, переданного в аренду, соответствует средним таксационным показателям проекта освоения лесов, с положительным заключением Государственной экспертизы.

Ведомость лесных участков с выявленными несоответствиями таксационным описаниям приведена в приложении 1 к данному Акту.

2.2. Состояние насаждений: с утраченной устойчивостью.

Причины повреждения: бактериоз (код 390), воздействия тяжести снега, повлекшие сильный изгиб или слом стволов деревьев в текущем году (код 883), бурелом (код 822), ветровал (код 821), стволовые гнили (код 350), трутовик ложный (код 356). Данные причины определены по следующим признакам: наличие на стволе под кроной раковых ран, язв, образований (1/2-2/3 окр.ствола) (код 807), механические повреждения слом ствола под кроной пр. лет (код 218), механические повреждения слом ствола под кроной свежий (код 217), наличие плодовых тел на стволе (код 801), наличие гнили (код 832), механические повреждения ветвей (>3/4) свежее (код 224), наличие плодовых тел в комлевой части и на корнях (код 802).

Заселено (отработано) стволовыми вредителями:

Вид вредителя	Порода	Встречаемость (% заселенных деревьев)	Степень заселения лесного насаждения (слабая, средняя, сильная)
-	-	-	-
-	-	-	-
-	-	-	-
-	-	-	-
-	-	-	-
-	-	-	-

Повреждено огнем:

Вид пожара	Порода	Состояние корневых лап		Состояние корневой		Подсушивание луба	
		процент поврежденных огнем корней	процент деревьев с данным повреждением	ожог корневой шейки по окружности (1/4; 2/4; 3/4; более 3/4)	процент деревьев с данным повреждением	по окружности (1/4; 2/4; 3/4; более 3/4)	процент деревьев с данным повреждением
-	-	-	-	-	-	-	-
-	-	-	-	-	-	-	-
-	-	-	-	-	-	-	-
-	-	-	-	-	-	-	-
-	-	-	-	-	-	-	-
-	-	-	-	-	-	-	-
-	-	-	-	-	-	-	-
-	-	-	-	-	-	-	-

Поражено болезнями:

Вид болезни	Порода	Встречаемость (% пораженных деревьев)	Степень заселения лесного насаждения (слабая, средняя, сильная)
бактериоз	Б	5,14	-
стволовые гнили	Б	1,62	-
трутовик ложный	Б	1,08	-
-	-	-	-
-	-	-	-
-	-	-	-

2.3. Выборке подлежит 12,5 % деревьев по запасу,
в том числе:

ослабленных 0 %,
сильно ослабленных 0 %,
усыхающих 0 %,
свежего сухостоя 0,7 %,
свежего ветровала 0,9 %,
свежего бурелома 5,2 %,
старого сухостоя 1,2 %,
старого ветровала 0 %,
старого бурелома 3,3 %,
аварийных 1,2 %.

2.4. Полнота лесного насаждения после уборки деревьев, подлежащих рубке, составит 0.5.
Критическая полнота для данной категории лесных насаждений составляет 0,5.

В соответствии со ст. 65 Водного кодекса Российской Федерации от 03 июня 2006 года № 74-ФЗ установлена Водоохранная зона. Кад № 50.12.2.20. Полнота не лимитируется.

ЗАКЛЮЧЕНИЕ

С целью предотвращения негативных процессов или снижения ущерба от их воздействия назначено:

Участковое лесничество	Урочище (дача)	Квартал	Выдел	Площадь выдела, га	Вид мероприятия	Площадь мероприятия, га	Порода	Выбираемый запас на выдел, куб. м	Крайние сроки проведения
Марфинское	-	40	29	0.8	ВСП	0.8	Е	21.6	2019 год

Ведомость перечета деревьев, назначенных в рубку, и абрис лесного участка прилагаются (приложение 2 и 3 к данному акту).

Меры по обеспечению возобновления: естественное возобновление.

Мероприятия, необходимые для предупреждения повреждения или поражения смежных насаждений: своевременное проведение проектируемых мероприятий, надзор за санитарным и лесопатологическим состоянием.

Сведения для расчета степени повреждения:

год образования старого сухостоя 2014

основная причина повреждения древесины: 390, 883, 822, 821, 350, 356.

Дата проведения обследований: 23. 06 .2017 года.

Исполнитель работ по проведению лесопатологического обследования:

Терёхин В.Е.

3. Инструментальное обследование аварийных деревьев

29- 1

3.1 Координаты расположения аварийного дерева: 56,045931/37,6246.

3.2 Структурные изъяны, характеризующие аварийность дерева: 832/224/807/801.

Расшифровка кодов причин и признаков указана в акте п.2.2.

Угрожает здоровью и имуществу граждан, прибывающих на лесном участке.

3.3 Порода: Б, диаметр, 36 см, высота, 24 м, возраст, 80 лет.

ЗАКЛЮЧЕНИЕ

С целью предотвращения негативных процессов или снижения ущерба от их воздействия назначена:

Вид мероприятия	Запас дерева, куб.м.	Порода	Сроки проведения
Рубка аварийного дерева	0.93	Б	в течение года

Ведомость перечета аварийных деревьев, назначенных в рубку, прилагается.

Мероприятия, необходимые для предупреждения повреждения или поражения смежных деревьев:

своевременное проведение мероприятия, вывозка некоренной древесины.

Исполнитель работ по проведению лесопатологического обследования:

Терёхин В.Е.



Дата составления документа: 23. 06 .2017 года. Телефон: 8 (926) 577 48 49.

3. Инструментальное обследование аварийных деревьев

29- 2

3.1 Координаты расположения аварийного дерева: 56,046256/37,623786.

3.2 Структурные изъяны, характеризующие аварийность дерева: 832/224/807/801.

Расшифровка кодов причин и признаков указана в акте п.2.2.

Угрожает здоровью и имуществу граждан, прибывающих на лесном участке.

3.3 Порода: Б, диаметр, 28 см, высота, 22 м, возраст, 80 лет.

ЗАКЛЮЧЕНИЕ

С целью предотвращения негативных процессов или снижения ущерба от их воздействия назначена:

Вид мероприятия	Запас дерева, куб.м.	Порода	Сроки проведения
Рубка аварийного дерева	0.51	Б	в течение года

Ведомость перечета аварийных деревьев, назначенных в рубку, прилагается.
Мероприятия, необходимые для предупреждения повреждения или поражения смежных деревьев:
своевременное проведение мероприятия, вывозка неокоренной древесины.

Исполнитель работ по проведению лесопатологического обследования:

Терехин В.Е.



Дата составления документа: 23. 06 .2017 года. Телефон: 8 (926) 577 48 49.

3. Инструментальное обследование аварийных деревьев

29- 3

3.1 Координаты расположения аварийного дерева: 56,046278/37,624082.

3.2 Структурные изъяны, характеризующие аварийность дерева: 832/224/807/801.

Расшифровка кодов причин и признаков указана в акте п.2.2.

Угрожает здоровью и имуществу граждан, прибывающих на лесном участке.

3.3 Порода: Б, диаметр, 32 см, высота, 24 м, возраст, 80 лет.

ЗАКЛЮЧЕНИЕ

С целью предотвращения негативных процессов или снижения ущерба от их воздействия назначена:

Вид мероприятия	Запас дерева, куб.м.	Порода	Сроки проведения
Рубка аварийного дерева	0.7	Б	в течение года

Ведомость перечета аварийных деревьев, назначенных в рубку, прилагается.

Мероприятия, необходимые для предупреждения повреждения или поражения смежных деревьев:

своевременное проведение мероприятия, вывозка неокоренной древесины.

Исполнитель работ по проведению лесопатологического обследования:

Терёхин В.Е.



Дата составления документа: 23. 06. .2017 года. Телефон: 8 (926) 577 48 49.

3. Инструментальное обследование аварийных деревьев
- 3.1 Координаты расположения аварийного дерева: 56,04635/37,624101.
- 3.2 Структурные изъяны, характеризующие аварийность дерева: 832/224/807/801.
Расшифровка кодов причин и признаков указана в акте п.2.2.
Угрожает здоровью и имуществу граждан, прибывающих на лесном участке.
- 3.3 Порода: Б, диаметр, 20 см, высота, 19 м, возраст, 80 лет.

ЗАКЛЮЧЕНИЕ

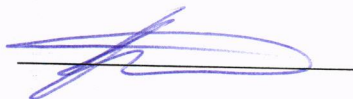
С целью предотвращения негативных процессов или снижения ущерба от их воздействия назначена:

Вид мероприятия	Запас дерева, куб.м.	Порода	Сроки проведения
Рубка аварийного дерева	0.23	Б	в течение года

Ведомость перечета аварийных деревьев, назначенных в рубку, прилагается.
Мероприятия, необходимые для предупреждения повреждения или поражения смежных деревьев:
своевременное проведение мероприятия, вывозка неокоренной древесины.

Исполнитель работ по проведению лесопатологического обследования:

Терёхин В.Е.



Дата составления документа: 23. 06 .2017 года. Телефон: 8 (926) 577 48 49.

Ведомость перечета деревьев назначенных в рубку

ВРЕМЕННАЯ ПРОБНАЯ ПЛОЩАДЬ N _____

Субъект Российской Федерации: Московская область.

Лесничество (лесопарк): Дмитровское. Квартал: 40. Выдел: 29.

Площадь: 0.8 га.

Номер очага вредных организмов б/н. Размер пробной площади: 0,8 га.

Таксационная характеристика:

тип леса: ЕЧРШ; состав: 6Б2Д1С1Е; возраст: 80 лет; бонитет: 1.

полнота: 0.6; запас на га: 220; возобновление: благонадежное, состав: 10Е, 1,5 тыс.шт. на га.

Время и причина ослабления лесного насаждения:

Причины повреждения: бактериоз (код 390), воздействия тяжести снега, повлекшие сильный изгиб или слом стволов деревьев в текущем году (код 883), бурелом (код 822), ветровал (код 821), стволовые гнили (код 350), трутовик ложный (код 356). Данные причины определены по следующим признакам: наличие на стволе под кроной раковых ран, язв, образований (1/2-2/3 окр.ствола) (код 807), механические повреждения слом ствола под кроной пр. лет (код 218), механические повреждения слом ствола под кроной свежий (код 217), наличие плодовых тел на стволе (код 801), механические повреждения ветвей (>3/4) свежее (код 224), наличие гнили (код 832), наличие плодовых тел в комлевой части и на корнях (код 802).

Тип очага вредных организмов: эпизодический.

Фаза развития очага вредных организмов: кризис.

Состояние лесного насаждения, намечаемые мероприятия:

Состояние насаждений: с утраченной устойчивостью.

Намечаемое мероприятие: ВСП.

Исполнитель работ по проведению лесопатологического обследования:

Терехин В.Е.



Дата составления документа: 23. 06 .2017 года. Телефон: 8 (926) 577 48 49.

ВЕДОМОСТЬ ПЕРЕЧЕТА ДЕРЕВЬЕВ

Порода1: Б

Ступени толщины см	Количество деревьев по категориям состояния, шт.																Всего деревьев по ступеням толщины	
	I	II	III	IV		V		VI			ветровал, бурелом			аварийные деревья			шт.	в том числе подлежа т рубке, %
				НЗ	З	НЗ	З	НЗ	З	О	НЗ	З	О	НЗ	З	О		
1	2	3	4	5	6	7	8	9	10	11	12	13	14	15	16	17	18	19
8		1															1	
12	1																1	
16		1		1													2	
20			1	2													5	40,0
24		1	1	5							1			1			8	12,5
28		5	5								1						12	16,7
32	1	1	5	1		2		1			2			1			14	42,9
36		9	14	4										1			28	3,6
40		8	10	2				1			1						22	9,1
более 40		11	8	2							5						26	19,2
итого, шт	2	37	44	17		2		2			11			4			119	16
итого, %	1,7	31,1	37,0	14,3		1,7		1,7			9,2			3,4			100,0	16,0
итого, куб.м.	0,8	48,6	51,0	14,5		1,4		1,9			17,1			2,4			137,5	16,5
итого, куб,%	0,6	35,3	37,1	10,5		1,0		1,4			12,4			1,7			100,0	16,5

Порода2: Е

Ступени толщины см	Количество деревьев по категориям состояния, шт.																Всего деревьев по ступеням толщины	
	I	II	III	IV		V		VI			ветровал, бурелом			аварийные деревья			шт.	в том числе подлежа т рубке, %
				НЗ	З	НЗ	З	НЗ	З	О	НЗ	З	О	НЗ	З	О		
1	2	3	4	5	6	7	8	9	10	11	12	13	14	15	16	17	18	19
8	1	3															4	
12	6	4	1														11	
16	39	9	2														50	
20	23	1	2														26	
24	17	1															18	
28	4	1															5	
32	2																2	
40	1																1	
-																	1	
-																		
итого, шт	93	19	5														117	
итого, %	79,5	16,2	4,3														100,0	
итого, куб.м.	25,0	3,0	0,9														28,9	
итого, куб,%	86,5	10,3	3,2														100,0	

Порода5: Чр

Ступени толщины см	Количество деревьев по категориям состояния, шт.																Всего деревьев по ступеням толщины	
	I	II	III	IV		V		VI			ветровал, бурелом			аварийные деревья			шт.	в том числе подлежа т рубке, %
				НЗ	З	НЗ	З	НЗ	З	О	НЗ	З	О	НЗ	З	О		
1	2	3	4	5	6	7	8	9	10	11	12	13	14	15	16	17	18	19
12	1	6	3														10	
16	3	8															11	
20	2																2	
24											2						2	100,0
28											1						1	100,0
-																		
-																		
-																		
-																		
итого, шт	6	14	3								3						26	11,5
итого, %	23,1	53,8	11,5								11,5						100,0	11,5
итого, куб.м.	1,2	1,8	0,2								1,6						4,9	33,1
итого, куб.%	24,3	37,7	4,9								33,1						100,0	33,1

Порода6: Лп

Ступени толщины см	Количество деревьев по категориям состояния, шт.																Всего деревьев по ступеням толщины	
	I	II	III	IV		V		VI			ветровал, бурелом			аварийные деревья			шт.	в том числе подлежа т рубке, %
				НЗ	З	НЗ	З	НЗ	З	О	НЗ	З	О	НЗ	З	О		
1	2	3	4	5	6	7	8	9	10	11	12	13	14	15	16	17	18	19
12	2																2	
16	12																12	
20	3																3	
24	4																4	
-																		
-																		
-																		
-																		
-																		
итого, шт	21																21	
итого, %	100,0																100,0	
итого, куб.м.	4,3																4,3	
итого, куб.%	100,0																100,0	

Порода7: Олс

Ступени толщины см	Количество деревьев по категориям состояния, шт.																Всего деревьев по ступеням толщины	
	I	II	III	IV		V		VI			ветровал, бурелом			аварийные деревья			шт.	в том числе подлежа т рубке, %
				НЗ	З	НЗ	З	НЗ	З	О	НЗ	З	О	НЗ	З	О		
1	2	3	4	5	6	7	8	9	10	11	12	13	14	15	16	17	18	19
12		5															5	
16		7	1	1													9	
20		1															1	
24		2						1									3	33,3
28		1															1	
-																		
-																		
-																		
-																		
итого, шт		16	1	1				1									19	5,3
итого, %		84,2	5,3	5,3				5,3									100,0	5,3
итого, куб.м.		3,5	0,2	0,2				0,5									4,3	10,9
итого, куб.%		81,3	3,9	3,9				10,9									100,0	10,9

Порода8: РБ

Ступени толщины см	Количество деревьев по категориям состояния, шт.																Всего деревьев по ступеням толщины	
	I	II	III	IV		V		VI			ветровал, бурелом			аварийные деревья			шт.	в том числе подлежа т рубке, %
				НЗ	З	НЗ	З	НЗ	З	О	НЗ	З	О	НЗ	З	О		
1	2	3	4	5	6	7	8	9	10	11	12	13	14	15	16	17	18	19
12		6	1	1													8	
16		4	2														6	
20		1															1	
24		1									1						2	50,0
-																		
-																		
-																		
-																		
-																		
итого, шт		12	3	1							1						17	5,9
итого, %		70,6	17,6	5,9							5,9						100,0	5,9
итого, куб.м.		1,9	0,4	0,1							0,5						2,9	16,2
итого, куб.%		66,5	14,5	2,8							16,2						100,0	16,2

Порода9: Кл

Ступени толщины см	Количество деревьев по категориям состояния, шт.																Всего деревьев по ступеням толщины	
	I	II	III	IV		V		VI			ветровал, бурелом			аварийные деревья			шт.	в том числе подлежа т рубке, %
				НЗ	З	НЗ	З	НЗ	З	О	НЗ	З	О	НЗ	З	О		
1	2	3	4	5	6	7	8	9	10	11	12	13	14	15	16	17	18	19
8	1																1	
12	1																1	
16	2																2	
20	2																2	
-																		
-																		
-																		
-																		
-																		
итого, шт	6																6	
итого, %	100,0																100,0	
итого, куб.м.	0,9																0,9	
итого, куб.%	100,0																100,0	

Порода11: Ив

Ступени толщины см	Количество деревьев по категориям состояния, шт.																Всего деревьев по ступеням толщины	
	I	II	III	IV		V		VI			ветровал, бурелом			аварийные деревья			шт.	в том числе подлежа т рубке, %
				НЗ	З	НЗ	З	НЗ	З	О	НЗ	З	О	НЗ	З	О		
1	2	3	4	5	6	7	8	9	10	11	12	13	14	15	16	17	18	19
12			1														1	
16			1														1	
20			1														1	
-																		
-																		
-																		
-																		
-																		
-																		
итого, шт			3														3	
итого, %			100,0														100,0	
итого, куб.м.			0,6														0,6	
итого, куб.%			100,0														100,0	

2. Инструментальное обследование лесного участка.

40-31

2.1. Фактическая таксационная характеристика лесного насаждения соответствует таксационному описанию.

Общая обследуемая площадь лесного участка, переданного в аренду, соответствует средним таксационным показателям проекта освоения лесов, с положительным заключением Государственной экспертизы.

Ведомость лесных участков с выявленными несоответствиями таксационным описаниям приведена в приложении 1 к данному Акту.

2.2. Состояние насаждений: с утраченной устойчивостью.

Причины повреждения: стволовые гнили (код 350), воздействия тяжести снега, повлекшие сильный изгиб или слом стволов деревьев в текущем году (код 883), бактериоз (код 390), бурелом (код 822), трутовик ложный (код 356), заселение берёзовым заболонником (код 336), заселение стволовыми вредителями (код 300). Данные причины определены по следующим признакам: наличие гнили (код 832), наличие плодовых тел на стволе (код 801), механические повреждения слом ствола под кроной свежий (код 217), механические повреждения ветвей (>3/4) свежее (код 224), механические повреждения слом ствола под кроной пр. лет (код 218), наличие на стволе под кроной раковых ран, язв, образований (1/2-2/3 окр.ствола) (код 807), наличие плодовых тел в комлевой части и на корнях (код 802), отработано >3/4 окр.ствола под кроной (код 614), механические повреждения обрыв корней (вывал) свежий (код 205).

Заселено (отработано) стволовыми вредителями:

Вид вредителя	Порода	Встречаемость (% заселенных деревьев)	Степень заселения лесного насаждения (слабая, средняя, сильная)
берёзовый заболонник	Б	0,21 (в т.ч. отработано 0,63)	-
стволовые вредители	Е	0,42 (в т.ч. отработано 2,33)	-
-	-	-	-
-	-	-	-
-	-	-	-
-	-	-	-

Повреждено огнем:

Вид пожара	Порода	Состояние корневых лап		Состояние корневой		Подсушивание луба	
		процент поврежденных огнем корней	процент деревьев с данным повреждением	ожог корневой шейки по окружности (1/4; 2/4; 3/4; более 3/4)	процент деревьев с данным повреждением	по окружности (1/4; 2/4; 3/4; более 3/4)	процент деревьев с данным повреждением
-	-	-	-	-	-	-	-
-	-	-	-	-	-	-	-
-	-	-	-	-	-	-	-
-	-	-	-	-	-	-	-
-	-	-	-	-	-	-	-
-	-	-	-	-	-	-	-
-	-	-	-	-	-	-	-

Поражено болезнями:

Вид болезни	Порода	Встречаемость (% пораженных деревьев)	Степень заселения лесного насаждения (слабая, средняя, сильная)
стволовые гнили	Б	2,10	-
бактериоз	Б	1,68	-
трутовик ложный	Б	0,42	-
-	-	-	-
-	-	-	-
-	-	-	-

2.3. Выборке подлежит 5,3 % деревьев по запасу,

в том числе:

- ослабленных 0 %,
- сильно ослабленных 0 %,
- усыхающих 0 %,
- свежего сухостоя 0,5 %,
- свежего ветровала 0,2 %,
- свежего бурелома 1,5 %,
- старого сухостоя 0,5 %,
- старого ветровала 0 %,
- старого бурелома 0,9 %,
- аварийных 1,7 %.

2.4. Полнота лесного насаждения после уборки деревьев, подлежащих рубке, составит 0,5. Критическая полнота для данной категории лесных насаждений составляет 0,5.

В соответствии со ст. 65 Водного кодекса Российской Федерации от 03 июня 2006 года № 74-ФЗ установлена Водоохранная зона. Кад № 50.12.2.20. Полнота не лимитируется.

ЗАКЛЮЧЕНИЕ

С целью предотвращения негативных процессов или снижения ущерба от их воздействия назначено:

Участковое лесничество	Урочище (дача)	Квартал	Выдел	Площадь выдела, га	Вид мероприятия	Площадь мероприятия, га	Порода	Выбираемый запас на выдел, куб. м	Крайние сроки проведения
Марфинское	-	40	31	1,4	ВСП	1,4	Е	15,4	2019 год

Ведомость перечета деревьев, назначенных в рубку, и абрис лесного участка прилагаются (приложение 2 и 3 к данному акту).

Меры по обеспечению возобновления: естественное возобновление.

Мероприятия, необходимые для предупреждения повреждения или поражения смежных насаждений: своевременное проведение проецируемых мероприятий, надзор за санитарным и лесопатологическим состоянием.

Сведения для расчета степени повреждения:

год образования старого сухостоя 2014

основная причина повреждения древесины: 350, 883, 390, 822, 356, 336, 300.

Дата проведения обследований: 23. 06. 2017 года.

Исполнитель работ по проведению лесопатологического обследования:

Терёхин В.Е.



3. Инструментальное обследование аварийных деревьев

31- 1

3.1 Координаты расположения аварийного дерева: 56,044928/37,627611.

3.2 Структурные изъяны, характеризующие аварийность дерева: 224/832/801.

Наклон ствола более 45 градусов, комлевые гнили 3-4 порядка

Угрожает здоровью и имуществу граждан, прибывающих на лесном участке.

Расшифровка кодов причин и признаков указана в акте п.2.2.

3.3 Порода: Б, диаметр, 36 см, высота, 25 м, возраст, 80 лет.

ЗАКЛЮЧЕНИЕ

С целью предотвращения негативных процессов или снижения ущерба от их воздействия назначено:

Вид мероприятия	Запас дерева, куб.м.	Порода	Сроки проведения
Рубка аварийного дерева	0.93	Б	в течение года

Ведомость перечета аварийных деревьев, назначенных в рубку, прилагается.

Мероприятия, необходимые для предупреждения повреждения или поражения смежных деревьев:

своевременное проведение мероприятия, вывозка неокоренной древесины.

Исполнитель работ по проведению лесопатологического обследования:

Терёхин В.Е.



Дата составления документа: 23. 06.2017 года. Телефон: 8 (926) 577 48 49.

3. Инструментальное обследование аварийных деревьев

31- 2

3.1 Координаты расположения аварийного дерева: 56,04524/37,625567.

3.2 Структурные изъяны, характеризующие аварийность дерева: 802/832/801.

Наклон ствола более 45 градусов, комлевые гнили 3-4 порядка

Угрожает здоровью и имуществу граждан, прибывающих на лесном участке.

Расшифровка кодов причин и признаков указана в акте п.2.2.

3.3 Порода: Б, диаметр, 24 см, высота, 21 м, возраст, 80 лет.

ЗАКЛЮЧЕНИЕ

С целью предотвращения негативных процессов или снижения ущерба от их воздействия назначено:

Вид мероприятия	Запас дерева, куб.м.	Порода	Сроки проведения
Рубка аварийного дерева	0.36	Б	в течение года

Ведомость перечета аварийных деревьев, назначенных в рубку, прилагается. Мероприятия, необходимые для предупреждения повреждения или поражения смежных деревьев: своевременное проведение мероприятия, вывозка неокоренной древесины.

Исполнитель работ по проведению лесопатологического обследования:

Терехин В.Е.



Дата составления документа: 23. 06 .2017 года. Телефон: 8 (926) 577 48 49.

3. Инструментальное обследование аварийных деревьев

31- 3

3.1 Координаты расположения аварийного дерева: 56,045239/37,625634.

3.2 Структурные изъяны, характеризующие аварийность дерева: 802/832/801/807.

Наклон ствола более 45 градусов, комлевые гнили 3-4 порядка

Угрожает здоровью и имуществу граждан, прибывающих на лесном участке.

Расшифровка кодов причин и признаков указана в акте п.2.2.

3.3 Порода: Б, диаметр, 24 см, высота, 21 м, возраст, 80 лет.

ЗАКЛЮЧЕНИЕ

С целью предотвращения негативных процессов или снижения ущерба от их воздействия назначено:

Вид мероприятия	Запас дерева, куб.м.	Порода	Сроки проведения
Рубка аварийного дерева	0.36	Б	в течение года

Ведомость перечета аварийных деревьев, назначенных в рубку, прилагается. Мероприятия, необходимые для предупреждения повреждения или поражения смежных деревьев:
своевременное проведение мероприятия, вывозка неокоренной древесины.

Исполнитель работ по проведению лесопатологического обследования:

Терехин В.Е.



Дата составления документа: 23. 06 .2017 года. Телефон: 8 (926) 577 48 49.

3. Инструментальное обследование аварийных деревьев

3.1 Координаты расположения аварийного дерева: 56,045213/37,625861.

3.2 Структурные изъяны, характеризующие аварийность дерева: 224/832/801.

Наклон ствола более 45 градусов, комлевые гнили 3-4 порядка

Угрожает здоровью и имуществу граждан, прибывающих на лесном участке.

Расшифровка кодов причин и признаков указана в акте п.2.2.

3.3 Порода: Б, диаметр, 36 см, высота, 25 м, возраст, 80 лет.

ЗАКЛЮЧЕНИЕ

С целью предотвращения негативных процессов или снижения ущерба от их воздействия назначено:

Вид мероприятия	Запас дерева, куб.м.	Порода	Сроки проведения
Рубка аварийного дерева	0.93	Б	в течение года

Ведомость перечета аварийных деревьев, назначенных в рубку, прилагается.

Мероприятия, необходимые для предупреждения повреждения или поражения смежных деревьев:

своевременное проведение мероприятия, вывозка неокоренной древесины.

Исполнитель работ по проведению лесопатологического обследования:

Терехин В.Е.



Дата составления документа: 23. 06. 2017 года. Телефон: 8 (926) 577 48 49.

3. Инструментальное обследование аварийных деревьев

3.1 Координаты расположения аварийного дерева: 56,045195/37,625912.

3.2 Структурные изъяны, характеризующие аварийность дерева: 802/832/801.

Наклон ствола более 45 градусов, комлевые гнили 3-4 порядка

Угрожает здоровью и имуществу граждан, прибывающих на лесном участке.

Расшифровка кодов причин и признаков указана в акте п.2.2.

3.3 Порода: Б, диаметр, 36 см, высота, 25 м, возраст, 80 лет.

ЗАКЛЮЧЕНИЕ

С целью предотвращения негативных процессов или снижения ущерба от их воздействия назначено:

Вид мероприятия	Запас дерева, куб.м.	Порода	Сроки проведения
Рубка аварийного дерева	0.93	Б	в течение года

Ведомость перечета аварийных деревьев, назначенных в рубку, прилагается.

Мероприятия, необходимые для предупреждения повреждения или поражения смежных деревьев:

своевременное проведение мероприятия, вывозка неокоренной древесины.

Исполнитель работ по проведению лесопатологического обследования:

Терехин В.Е.



Дата составления документа: 23. 06. 2017 года. Телефон: 8 (926) 577 48 49.

3. Инструментальное обследование аварийных деревьев

31- 6

3.1 Координаты расположения аварийного дерева: 56,045166/37,626191.

3.2 Структурные изъяны, характеризующие аварийность дерева: 224/832/801.

Наклон ствола более 45 градусов, комлевые гнили 3-4 порядка

Угрожает здоровью и имуществу граждан, прибывающих на лесном участке.

Расшифровка кодов причин и признаков указана в акте п.2.2.

3.3 Порода: Б, диаметр, 32 см, высота, 23 м, возраст, 80 лет.

ЗАКЛЮЧЕНИЕ

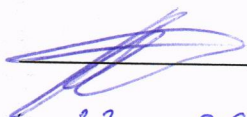
С целью предотвращения негативных процессов или снижения ущерба от их воздействия назначено:

Вид мероприятия	Запас дерева, куб.м.	Порода	Сроки проведения
Рубка аварийного дерева	0.7	Б	в течение года

Ведомость перечета аварийных деревьев, назначенных в рубку, прилагается. Мероприятия, необходимые для предупреждения повреждения или поражения смежных деревьев:
своевременное проведение мероприятия, вывозка неокоренной древесины.

Исполнитель работ по проведению лесопатологического обследования:

Терёхин В.Е.



Дата составления документа: 23. 06 .2017 года. Телефон: 8 (926) 577 48 49.

3. Инструментальное обследование аварийных деревьев

31-7

3.1 Координаты расположения аварийного дерева: 56,045295/37,626268.

3.2 Структурные изъяны, характеризующие аварийность дерева: 224/832/801/807.

Наклон ствола более 45 градусов, комлевые гнили 3-4 порядка

Угрожает здоровью и имуществу граждан, прибывающих на лесном участке.

Расшифровка кодов причин и признаков указана в акте п.2.2.

3.3 Порода: Б, диаметр, 36 см, высота, 25 м, возраст, 80 лет.

ЗАКЛЮЧЕНИЕ

С целью предотвращения негативных процессов или снижения ущерба от их воздействия назначено:

Вид мероприятия	Запас дерева, куб.м.	Порода	Сроки проведения
Рубка аварийного дерева	0.93	Б	в течение года

Ведомость перечета аварийных деревьев, назначенных в рубку, прилагается. Мероприятия, необходимые для предупреждения повреждения или поражения смежных деревьев:
своевременное проведение мероприятия, вывозка некоренной древесины.

Исполнитель работ по проведению лесопатологического обследования:

Терехин В.Е.



Дата составления документа: 23. 06 .2017 года. Телефон: 8 (926) 577 48 49.

Ведомость перечета деревьев назначенных в рубку

ВРЕМЕННАЯ ПРОБНАЯ ПЛОЩАДЬ N _____

Субъект Российской Федерации: Московская область.

Лесничество (лесопарк): Дмитровское. Квартал: 40. Выдел: 31.

Площадь: 1.4 га.

Номер очага вредных организмов б/н. Размер пробной площади: 1,4 га.

Таксационная характеристика:

тип леса: ЕЧРШ; состав: 6Б1Д2Е1С; возраст: 80 лет; бонитет: 1.

полнота: 0.6; запас на га: 210; возобновление: благонадежное, состав: 10Е, 2 тыс.шт. на га.

Время и причина ослабления лесного насаждения:

Причины повреждения: стволовые гнили (код 350), воздействия тяжести снега, повлекшие сильный изгиб или слом стволов деревьев в текущем году (код 883), бактериоз (код 390), бурелом (код 822), трутовик ложный (код 356), заселение берёзовым заболонником (код 336), заселение стволовыми вредителями (код 300). Данные причины определены по следующим признакам: наличие гнили (код 832), наличие плодовых тел на стволе (код 801), механические повреждения слом ствола под кроной свежий (код 217), механические повреждения ветвей (>3/4) свежее (код 224), механические повреждения слом ствола под кроной пр. лет (код 218), наличие на стволе под кроной раковых ран, язв, образований (1/2-2/3 окр.ствола) (код 807), наличие плодовых тел в комлевой части и на корнях (код 802), отработано >3/4 окр.ствола под кроной (код 614), механические повреждения обрыв корней (вывал) свежий (код 205).

Тип очага вредных организмов: эпизодический.

Фаза развития очага вредных организмов: кризис.

Состояние лесного насаждения, намечаемые мероприятия:

Состояние насаждений: с утраченной устойчивостью.

Намечаемое мероприятие: ВСП.

Исполнитель работ по проведению лесопатологического обследования:

Терёхин В.Е.



Дата составления документа: 23 . 06 .2017 года. Телефон: 8 (926) 577 48 49.

ВЕДОМОСТЬ ПЕРЕЧЕТА ДЕРЕВЬЕВ

Порода1: Б

Ступени толщины см	Количество деревьев по категориям состояния, шт.																Всего деревьев по ступеням толщины	
	I	II	III	IV		V		VI			ветровал, бурелом			аварийные деревья			шт.	в том числе подлежа т рубке, %
				НЗ	З	НЗ	З	НЗ	З	О	НЗ	З	О	НЗ	З	О		
1	2	3	4	5	6	7	8	9	10	11	12	13	14	15	16	17	18	19
16		1															1	
20			3														3	
24		3	2								2			2			9	44,4
28		4	4			1					2						11	27,3
32		5	6								3			1			15	26,7
36		20	13			1				1				4			39	15,4
40		19	6														25	
44		23	9														32	
48	2	6	3														11	
более 48		9	3								1						13	7,7
итого, шт	2	90	49			2				1	8			7			159	11
итого, %	1,3	56,6	30,8			1,3				0,6	5,0			4,4			100,0	11,3
итого, куб.м.	4,7	131,5	55,9			1,4				0,9	7,1			5,1			206,6	7,1
итого, куб.%	2,3	63,5	27,1			0,7				0,5	3,4			2,5			100,0	7,1

Порода2: Е

Ступени толщины см	Количество деревьев по категориям состояния, шт.																Всего деревьев по ступеням толщины	
	I	II	III	IV		V		VI			ветровал, бурелом			аварийные деревья			шт.	в том числе подлежа т рубке, %
				НЗ	З	НЗ	З	НЗ	З	О	НЗ	З	О	НЗ	З	О		
1	2	3	4	5	6	7	8	9	10	11	12	13	14	15	16	17	18	19
8	2																2	
12	12	3									1						16	6,3
16	26	2															28	
20	18	1								1							20	5,0
24	9	1								1							11	9,1
28	1																1	
32	1	2															3	
36	1	2															3	
48		1															1	
более 48	1																1	
итого, шт	71	12								2	1						86	4
итого, %	82,6	14,0								2,3	1,2						100,0	3,5
итого, куб.м.	19,1	7,4								0,7	0,1						27,2	2,7
итого, куб.%	70,1	27,1								2,5	0,3						100,0	2,7

Порода3: С

Ступени толщины см	Количество деревьев по категориям состояния, шт.																Всего деревьев по ступеням толщины	
	I	II	III	IV		V		VI			ветровал, бурелом			аварийные деревья			шт.	в том числе подлежа т рубке, %
				НЗ	З	НЗ	З	НЗ	З	О	НЗ	З	О	НЗ	З	О		
1	2	3	4	5	6	7	8	9	10	11	12	13	14	15	16	17	18	19
12	1	1															2	
16		1															1	
20		1															1	
24			1														1	
28	2	1															3	
36	2		1														3	
40	5																5	
44		2															2	
48		1															1	
более 48		1															1	
итого, шт	10	8	2														20	
итого, %	50,0	40,0	10,0														100,0	
итого, куб.м.	9,8	8,8	1,4														20,0	
итого, куб.%	48,8	44,0	7,2														100,0	

Порода4: Лп

Ступени толщины см	Количество деревьев по категориям состояния, шт.																Всего деревьев по ступеням толщины	
	I	II	III	IV		V		VI			ветровал, бурелом			аварийные деревья			шт.	в том числе подлежа т рубке, %
				НЗ	З	НЗ	З	НЗ	З	О	НЗ	З	О	НЗ	З	О		
1	2	3	4	5	6	7	8	9	10	11	12	13	14	15	16	17	18	19
8	5																5	
12	20																20	
16	28	3															31	
20	11																11	
24	6	1															7	
28	1																1	
32	1																1	
-																		
-																		
-																		
итого, шт	72	4															76	
итого, %	94,7	5,3															100,0	
итого, куб.м.	12,3	0,9															13,2	
итого, куб.%	93,6	6,4															100,0	

Порода7: Р6

Ступени толщины см	Количество деревьев по категориям состояния, шт.																Всего деревьев по ступеням толщины	
	I	II	III	IV		V		VI			ветровал, бурелом			аварийные деревья			шт.	в том числе подлежа т рубке, %
				НЗ	З	НЗ	З	НЗ	З	О	НЗ	З	О	НЗ	З	О		
1	2	3	4	5	6	7	8	9	10	11	12	13	14	15	16	17	18	19
12		5	2														7	
16		20	8														28	
20		2									1						3	33,3
-																		
-																		
-																		
-																		
-																		
-																		
итого, шт		27	10								1						38	2,6
итого, %		71,1	26,3								2,6						100,0	2,6
итого, куб.м.		4,4	1,5								0,3						6,2	4,8
итого, куб.%		70,8	24,4								4,8						100,0	4,8

Порода8: Олс

Ступени толщины см	Количество деревьев по категориям состояния, шт.																Всего деревьев по ступеням толщины	
	I	II	III	IV		V		VI			ветровал, бурелом			аварийные деревья			шт.	в том числе подлежа т рубке, %
				НЗ	З	НЗ	З	НЗ	З	О	НЗ	З	О	НЗ	З	О		
1	2	3	4	5	6	7	8	9	10	11	12	13	14	15	16	17	18	19
12		2															2	
16		4	2														6	
20		1															1	
24		1															1	
28			1														1	
-																		
-																		
-																		
-																		
-																		
итого, шт		8	3														11	
итого, %		72,7	27,3														100,0	
итого, куб.м.		1,6	1,0														2,6	
итого, куб.%		61,2	38,8														100,0	

Порода9: Кл

Ступени толщины см	Количество деревьев по категориям состояния, шт.																Всего деревьев по ступеням толщины		
	I	II	III	IV		V		VI			ветровал, бурелом			аварийные деревья			шт.	в том числе подлежа т рубке, %	
				НЗ	З	НЗ	З	НЗ	З	О	НЗ	З	О	НЗ	З	О			
1	2	3	4	5	6	7	8	9	10	11	12	13	14	15	16	17	18	19	
12	3																	3	
16	3	1																4	
20	1																	1	
24	1																	1	
-																			
-																			
-																			
-																			
-																			
итого, шт	8	1																9	
итого, %	88,9	11,1																100,0	
итого, куб.м.	1,3	0,1																1,4	
итого, куб.%	90,1	9,9																100,0	

Порода10: Ив

Ступени толщины см	Количество деревьев по категориям состояния, шт.																Всего деревьев по ступеням толщины		
	I	II	III	IV		V		VI			ветровал, бурелом			аварийные деревья			шт.	в том числе подлежа т рубке, %	
				НЗ	З	НЗ	З	НЗ	З	О	НЗ	З	О	НЗ	З	О			
1	2	3	4	5	6	7	8	9	10	11	12	13	14	15	16	17	18	19	
16		1	2															3	
-																			
-																			
-																			
-																			
-																			
-																			
-																			
итого, шт		1	2															3	
итого, %		33,3	66,7															100,0	
итого, куб.м.		0,2	0,3															0,5	
итого, куб.%		33,3	66,7															100,0	

Результаты проведения лесопатологического обследования
лесных насаждений, поврежденных вредителями леса (хвоелистогрызущими) за июнь 2017 года.
Субъект Российской Федерации: Московская область. Лесничество (лесопарк): Дмитровское.
Участковое лесничество: Марфинское. Урочище (лесная дача): -.

1	2	3	4	5	6	7	Таксационная характеристика лесного насаждения									17	18	Распределение деревьев по степени обедания кроны, % от числа стволов				Назначенные мероприятия				
							8	9	10	11	12	13	14	15	16			19	20	21	22	23	24	25	26	
Номер квартала	Номер выдела	Площадь выдела, га	Целевое назначение лесов	Категория защитных лесов	Номер лесопатологического выдела	Площадь лесопатологического выдела, га	состав	порода	возраст	средняя высота, м	средний диаметр, см	тип леса	полнота	бонитет	запас, куб. м/га	Вид вредителя	Доля поврежденных деревьев, % от количества	до 25	26 - 49	50 - 75	более 75	Фаза развития вредителя	вид	площадь, га	Сроки проведения	

* Лесных насаждений, поврежденных вредителями леса (хвоелистогрызущими) не выявлено
Показатели, не соответствующие таксационному описанию отмечаются "*" Расшифровка кодов причин и признаков указана в акте.

Исполнитель работ по проведению лесопатологического обследования:

Терехин В.Е.

Дата составления документа: 23.06.2017 года. Телефон: 8 (926) 577 48 49.

Результаты проведения лесопатологического обследования
лесных насаждений с использованием авиационных средств*

Субъект Российской Федерации: Московская область. Лесничество (лесопарк): Дмитровское.
Участковое лесничество: Марфинское. Урочище (лесная дача): -
Государственный и регистрационный знаки летательного аппарата: -
Дата вылета - Местное время вылета - Пункт вылета - Время полета -
Изготовитель, тип летательного аппарата: - Серийный идентификационный номер воздушного судна: -

1	2	3	4	5	6	Доля усыхающих и погибших деревьев, %								Степень повреждения полога, %	Тип распределения повреждений (погибших деревьев (равномерное, очаговое))	Причина повреждения	Назначенные мероприятия			
						7	8	9	10	11	12	13	14				15	16	17	18
						усыхающие	свежий сухой	старый сухой	свежий ветропада	свежий ветролом	старый ветролом	старый бурелома	старый аварийные деревья	деформация	опад			вид	площадь, га	Сроки проведения
1	2	3	4	5	6	7	8	9	10	11	12	13	14	15	16	17	18	19	20	21

* данный вид работ не проводился
Исполнитель работ по проведению лесопатологического обследования:

Терехин В.Е.

Дата составления документа: 23.06.2017 года. Телефон: 8 (926) 577 48 49.

Результаты проведения лесопатологического обследования
лесных насаждений с использованием данных дистанционного зондирования Земли (авиационных и космических снимков)*
Субъект Российской Федерации: Московская область. Лесничество (лесопарк): Дмитровское.
Участковое лесничество: Марфинское. Урочище (лесная дача): -.

1	2	3	4	5	Краткая таксационная характеристика лесных насаждений по данным лесоустройства								Краткая характеристика материалов дистанционного зондирования Земли						Назначенные мероприятия			
					6	7	8	9	10	11	12	13	14	15	16	17	18	19	20	21	22	23
Номер лесного квартала	Номер лесотаксант ионного выдела	Площадь лесотаксант ионного выдела, га	Номер лесопатологического выдела	Площадь лесопатологического выдела, га	полный состав	средний возраст	средняя высота, м	средний диаметр, см	тип леса/тип лесорастительных условий	относительная полнота	бонитет	общий запас древесины, куб. м/га	тип и наименование летательного аппарата	наименование съемочной аппаратуры	Режим съемки (панорамный/гиперспектральный/красный/ВИК/ИК)	Пространственное разрешение (для каждого режима), м	Дата съемки (дд.мм.гггг)	Предполагаемая причина повреждения	вид	площадь, га	сроки проведения (мм.гггг)	

* данный вид работ не проводился

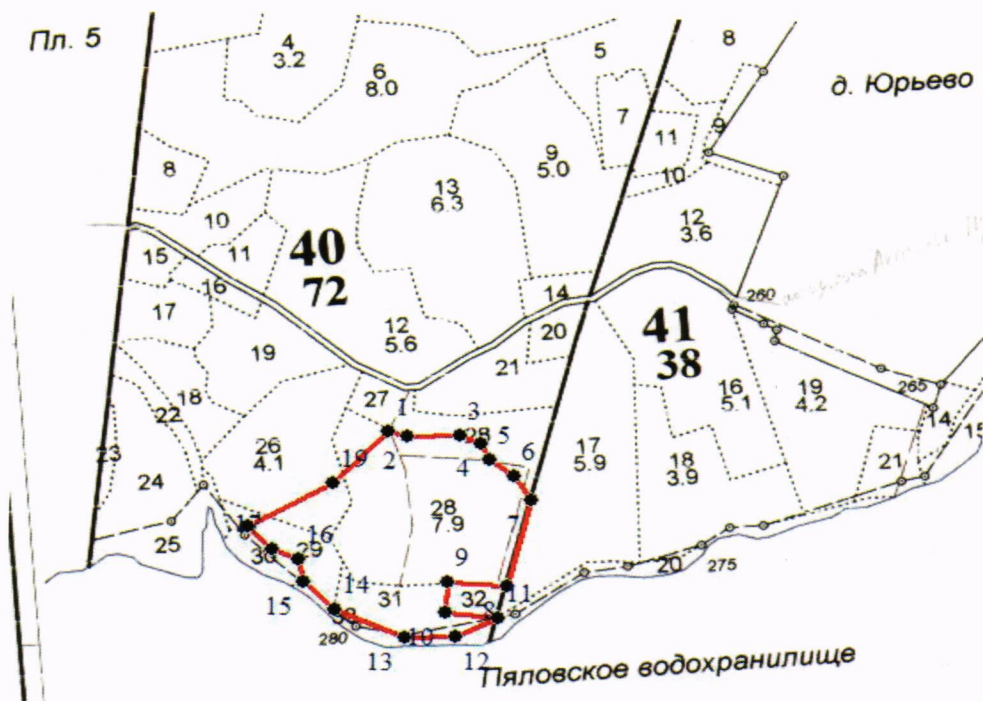
Исполнитель работ по проведению лесопатологического обследования:

Терехин В.Е. 

Дата составления документа: 23.06.2017 года. Телефон: 8 (926) 577 48 49.

Абрис участка

Масштаб 1:10000



N выдела	Ленты (круговой площадки) перечета				
	сплошной перечет	Длина, м	Ширина, м	Радиус, м	Площадь, га
26,28,29,31	сплошной перечет				9

Номера точек	Координаты	Румбы линий	Длина, м
1->2	37.62690091° E/56.04797852° N	ЮВ 65.6	29,615
2->3	37.62733363° E/56.04786854° N	ЮВ 89.7	79,132
3->4	37.62860346° E/56.04786442° N	ЮВ 62.1	35,604
4->5	37.62910844° E/56.04771484° N	ЮВ 23.7	29,482
5->6	37.62929853° E/56.04747236° N	ЮВ 50.3	45,337
6->7	37.62985833° E/56.04721229° N	ЮВ 30.5	46,857
7->8	37.63023993° E/56.04684968° N	ЮЗ 17.3	148,25
8->9	37.62953176° E/56.04557853° N	СЗ 83.1	89,463
9->10	37.62810667° E/56.04567539° N	ЮЗ 9.3	48,63
10->11	37.62798081° E/56.04524436° N	ЮВ 80.5	81,962
11->12	37.62927801° E/56.04512306° N	ЮЗ 67.4	71,371
12->13	37.62822099° E/56.04487637° N	СЗ 87.9	78,445
13->14	37.62696312° E/56.04490240° N	СЗ 63.9	113,82
14->15	37.62532333° E/56.04535260° N	СЗ 41.7	65,946
15->16	37.62461950° E/56.04579488° N	СЗ 6.7	36,473
16->17	37.62455140° E/56.04612022° N	СЗ 64	44,806
17->18	37.62390520° E/56.04629666° N	СЗ 42	52,167
18->19	37.62334552° E/56.04664508° N	СВ 63.4	147,2
19->1	37.62545830° E/56.04723630° N	СВ 47.4	122,11

Условные обозначения: граница участка - _____

Исполнитель работ по проведению лесопатологического обследования:

Терехин В.Е.

Дата составления документа: 23.06.2017 года. Телефон: 8 (926) 577 48 49.

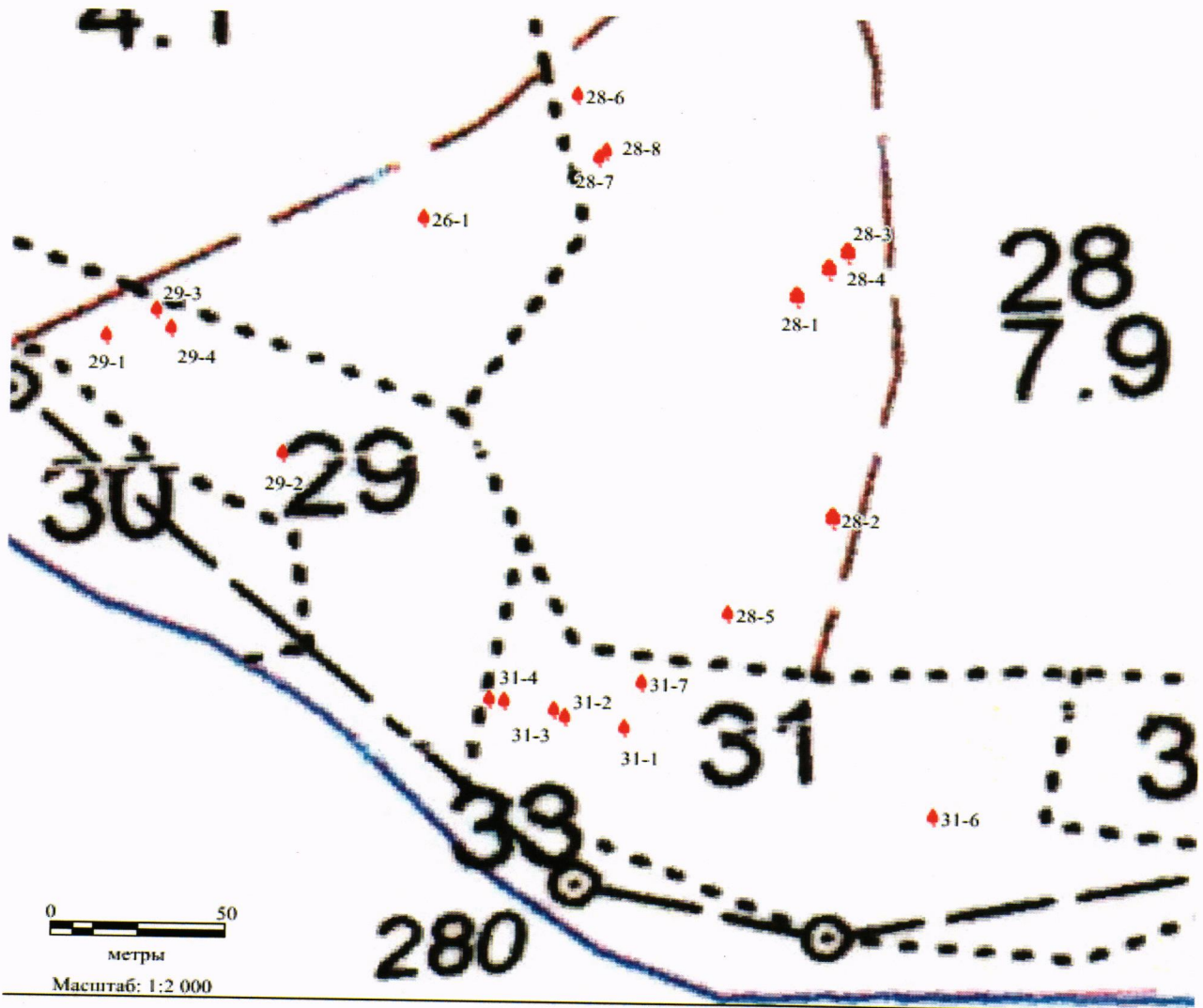
Приложение: _____

к акту лесопатологического обследования № _____

Абрис участка

(расположение аварийных деревьев)

Масштаб 1:2000



0 50

метры

Масштаб: 1:2 000

Аварийные деревья

Условные обозначения:

◆ Берёза

(16)

◆ Дуб

(4)

Исполнитель работ по проведению лесопатологического обследования:

Терёхин В.Е.

Дата составления документа: 23. 06. .2017 года. Телефон: 8 (926) 577 48 49.

1	2	3	4	5	6	7	8	9	10	11	12	13	14	15	16	17	18	19	20	21	22	23	24	25	26	27	28	29	30	31	32	33	34		
								Всего	100	27	26	ЕСЛПШ	0,6	1 320		3163	34	45	14	2,1	1,4	0,8	0,7	0	0,6	0,6	0,6	807, 801, 614, 613, 205, 217, 832, 218, 224, 802.	4,9	336, 356, 828, 390, 350, 343, 883, 822, 354.	4,7				
								Е	-	-	-	-	-	-	-	1667	61	33	4,2	0	1,1	0,4	0,1	0	0,2	0	0	0	614, 217, 205.	1,8	343, 828.	1,8			
40	28	6,4			1	6,4	6Е3В1Д+С+Ос подлесок: ЛпЧрИвОлКлВ	Б	-	-	-	-	-	-	-	611	4,9	61	22	4	2,1	1,5	1,5	0	0,9	1,6	0,6	807, 801, 613, 218, 614, 205, 217, 832, 802.	9,1	356, 822, 350, 883.	8,3				
								Д	-	-	-	-	-	-	-	184	7,2	47	35	4,5	1,4	0,3	0	0	0	0	0	3,4	801, 224, 832, 807, 802, 217.	6,3	350, 883, 356, 354, 828.	6,3			
								С	-	-	-	-	-	-	-	56	7,2	26	1,9	0	0	0	0	0	0	0	0	0	0	0,0	0,0	0,0	0		
								Лп	-	-	-	-	-	-	-	148	9,5	77	7,3	0,9	0	0	0	0	0	0	0	0	0	0,8	0,8	0,8	0,8		
								Чр	-	-	-	-	-	-	-	167	9,5	77	7,3	0,9	0	0	0	0	0	0	0	0	0	0,0	0,0	0,0	0,0		
								Р6	-	-	-	-	-	-	-	189	0,7	78	14	0,9	0	0,6	4,2	0	1,7	0	0	0	0	205, 217, 801.	6,5	828, 370.	6,5		
								Ив	-	-	-	-	-	-	-	36	2,4	56	29	13	0	0	0	0	0	0	0	0	0	0,0	0,0	0,0	0,0		
								Олс	-	-	-	-	-	-	-	40	1,7	75	5	6,3	0	0	0	0	0	0	0	0	0	12,2	12,2	12,2	12,2		
								Кл	-	-	-	-	-	-	-	40	8,6	14	0	0	0	0	0	0	0	0	0	0	0	0	0,0	0,0	0,0	0,0	
								Ос	-	-	-	-	-	-	-	24	7,2	26	2,9	0	0	0	0	0	0	0	0	0	0	0,0	0,0	0,0	0,0		
								В	-	-	-	-	-	-	-	1 100	0	0	0	0	0	0	0	0	0	0	0	0	0	0,0	0,0	0,0	0,0		
								Всего	80	27	32	ЕЧРШ	0,6	1 210		477	19	55	21	0	0,5	0,5	0,2	0	1,5	0,9	1,7	832, 801, 217, 224, 218, 807, 802, 614, 205.	6,9	350, 883, 390, 822, 356, 336, 300.	5,3				
								Б	-	-	-	-	-	-	-	159	2,3	64	27	0	0,7	0,5	0,2	0	2,1	1,1	1,1	2,5	832, 801, 217, 224, 218, 807, 802, 614, 205.	9,3	350, 883, 390, 822, 356, 336.	7,1			
								Е	-	-	-	-	-	-	-	86	7,0	27	0	0	0	2,5	0	0	0	0,3	0	0	0	614, 217.	2,7	300, 883.	2,7		
								С	-	-	-	-	-	-	-	20	4,9	44	7,2	0	0	0	0	0	0	0	0	0	0	0,0	0,0	0,0	0,0		
								Лп	-	-	-	-	-	-	-	76	9,4	6,4	0	0	0	0	0	0	0	0	0	0	0	0,0	0,0	0,0	0,0		
								Чр	-	-	-	-	-	-	-	58	14	70	14	0	0	0	1,4	0	0	0	0	0	0	205.	1,4	883.	1,4		
								Д	-	-	-	-	-	-	-	17	8,5	5,1	10	0	0	0	0	0	0	0	0	0	0	0,0	0,0	0,0	0,0		
								Р6	-	-	-	-	-	-	-	38	0	71	24	0	0	0	0	0	0	0	0	0	4,8	4,8	4,8	4,8			
								Олс	-	-	-	-	-	-	-	11	0	61	39	0	0	0	0	0	0	0	0	0	0	0,0	0,0	0,0	0,0		
								Кл	-	-	-	-	-	-	-	9	9,0	9,9	0	0	0	0	0	0	0	0	0	0	0	0,0	0,0	0,0	0,0		
								Ив	-	-	-	-	-	-	-	3	0	33	67	0	0	0	0	0	0	0	0	0	0	0,0	0,0	0,0	0,0		

Показатели, не соответствующие таксационному описанию отмечаются "*". Расшифровка кодов причин и признаков указана в акте. Исполнитель работ по проведению лесопатологического обследования:

Терехин В.Е.
 Дата составления документа: 23.06 2017 года. Телефон: 8 (926) 577 48 49.

ПЕРЕЧЕТНАЯ ВЕДОМОСТЬ АВАРИЙНЫХ ДЕРЕВЬЕВ, НАЗНАЧЕННЫХ В РУБКУ

№ дерева	Координаты	Порода	Высота, м	Диаметр, см	Запас, куб. м.	Структурные изъяны, характеризующие аварийные деревья	Мероприятие	Срок проведения мероприятия
1	2	3	4	5	6	7	8	9
26-1	56,046605/37,625237	Б	24	40	1,57	224/807/801/831/832	рубка аварийных деревьев	в течение года
28-1	56,045771/37,627136	Д	21	60	3,03	801/224/807/832	рубка аварийных деревьев	в течение года
28-2	56,046396/37,626956	Д	23	48	1,9	801/224/807/832	рубка аварийных деревьев	в течение года
28-3	56,046474/37,627098	Д	22	44	1,58	801/224/807/832	рубка аварийных деревьев	в течение года
28-4	56,046524/37,627187	Д	24	40	1,3	801/224/807/832	рубка аварийных деревьев	в течение года
28-5	56,046596/37,626062	Б	25	44	1,52	801/802/807/832	рубка аварийных деревьев	в течение года
28-6	56,046956/37,625933	Б	23	40	1,2	801/802/807/832	рубка аварийных деревьев	в течение года
28-7	56,046777/37,626039	Б	24	36	0,93	801/802/807/832	рубка аварийных деревьев	в течение года
28-8	56,046166/37,625506	Б	20	32	0,7	801/802/807/832	рубка аварийных деревьев	в течение года
29-1	56,045931/37,6246	Б	24	36	0,93	832/224/807/801	рубка аварийных деревьев	в течение года
29-2	56,046256/37,623786	Б	22	28	0,51	832/224/807/801	рубка аварийных деревьев	в течение года
29-3	56,046278/37,624082	Б	24	32	0,7	832/224/807/801	рубка аварийных деревьев	в течение года
29-4	56,04635/37,624101	Б	19	20	0,23	832/224/807/801	рубка аварийных деревьев	в течение года
31-1	56,044928/37,627611	Б	25	36	0,93	224/832/801	рубка аварийных деревьев	в течение года
31-2	56,04524/37,625567	Б	21	24	0,36	802/832/801	рубка аварийных деревьев	в течение года
31-3	56,045239/37,625634	Б	21	24	0,36	802/832/801/807	рубка аварийных деревьев	в течение года
31-4	56,045213/37,625861	Б	25	36	0,93	224/832/801	рубка аварийных деревьев	в течение года
31-5	56,045195/37,625912	Б	25	36	0,93	802/832/801	рубка аварийных деревьев	в течение года
31-6	56,045166/37,626191	Б	23	32	0,7	224/832/801	рубка аварийных деревьев	в течение года
31-7	56,045295/37,626268	Б	25	36	0,93	224/832/801/807	рубка аварийных деревьев	в течение года

Исполнитель работ по проведению лесопатологического обследования:

Терёхин В.Е.

Дата составления документа: 23. 06. 2017 года. Телефон: 8 (926) 577 48 49.