

УТВЕРЖДАЮ:
Должность: Заместитель председателя
Комитета лесного хозяйства
Московской области
Ф.И.О.: А.В. Прокопченко
Дата: 27.06.2017



Акт
лесопатологического обследования № 850

лесных насаждений Дмитровского лесничества(лесопарка)
Московская область (субъект Российской Федерации)

Способ лесопатологического обследования:

1. Визуальный
2. Инструментальный

Место проведения:

Участковое лесничество	Урочище (дача)	Квартал (кварталы)	Выдел (выделы)	Площадь, га
Марфинское	-	40	32	0.4

Лесопатологическое обследование проведено на общей площади 0,4 га.

3. Инструментальное обследование аварийных деревьев

32- 1

3.1 Координаты расположения аварийного дерева: 56,045008/37,629097.

3.2 Структурные изъяны, характеризующие аварийность дерева: 613.

Расшифровка причин и признаков

Причины повреждения: повреждение (заселено или отработано) короедом-типографом (код 343), заселено >3/4 окр. ствола под кроной (код 612), отработано <3/4 окр. ствола под кроной (код 613)

3.3 Порода: Е, диаметр, 36 см, высота, 22 м, возраст, 70 лет.

ЗАКЛЮЧЕНИЕ

С целью предотвращения негативных процессов или снижения ущерба от их воздействия:

Вид мероприятия	Запас дерева, куб.м.	Порода	Сроки проведения
Рубка аварийного дерева	1,35	Е	в течение года

Ведомость перечета аварийных деревьев, назначенных в рубку, прилагается.

Мероприятия, необходимые для предупреждения повреждения или поражения смежных деревьев:

своевременное проведение мероприятия, вывозка неокоренной древесины.

Исполнитель работ по проведению лесопатологического обследования:

Терёхин В.Е.

Дата составления документа: 23. 06. .2017 года. Телефон: 8 (926)577 48 49

3. Инструментальное обследование аварийных деревьев

32- 2

3.1 Координаты расположения аварийного дерева: 56,045008/37,629097.

3.2 Структурные изъяны, характеризующие аварийность дерева: 613.

Расшифровка причин и признаков

Причины повреждения: повреждение (заселено или отработано) короедом-типографом (код 343), заселено >3/4 окр. ствола под кроной (код 612), отработано <3/4 окр. ствола под кроной (код 613)

3.3 Порода: Е, диаметр, 36 см, высота, 22 м, возраст, 70 лет.

ЗАКЛЮЧЕНИЕ

С целью предотвращения негативных процессов или снижения ущерба от их воздействия:

Вид мероприятия	Запас дерева, куб.м.	Порода	Сроки проведения
Рубка аварийного дерева	1,35	Е	в течение года

Ведомость перечета аварийных деревьев, назначенных в рубку, прилагается.

Мероприятия, необходимые для предупреждения повреждения или поражения смежных деревьев:

своевременное проведение мероприятия, вывозка неокоренной древесины.

Исполнитель работ по проведению лесопатологического обследования:

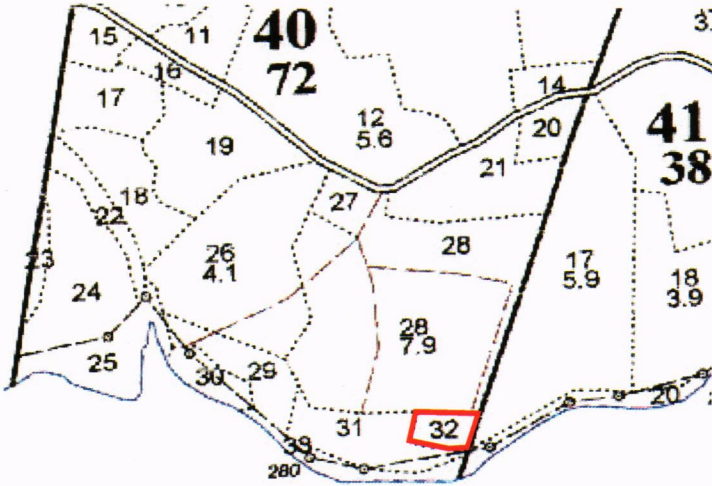
Терёхин В.Е.



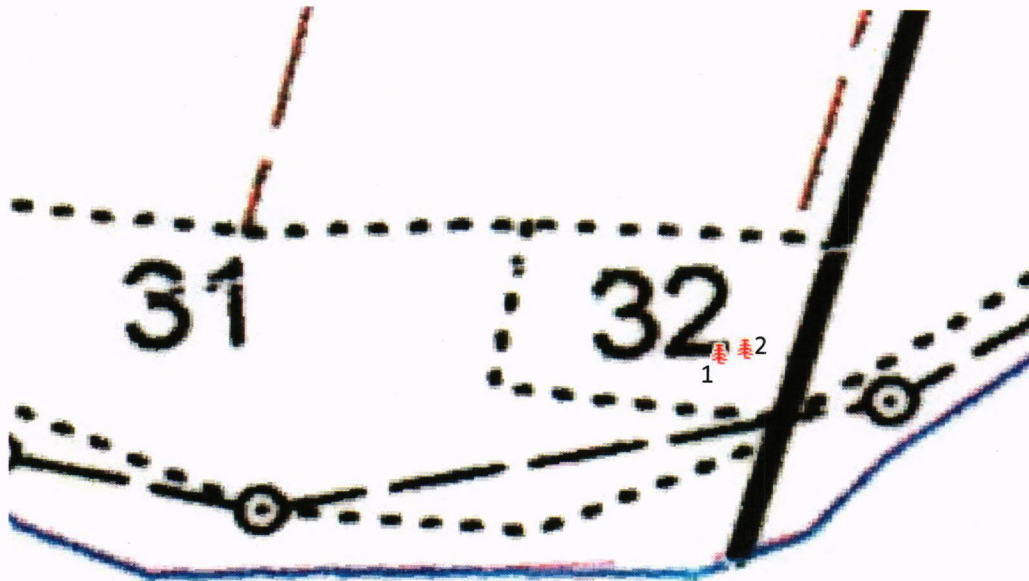
Дата составления документа: 23. 06. .2017 года. Телефон: 8 (926)577 48 49

Абрис участка

Масштаб 1:10000



Масштаб 1:2000



N выдела	Ленты (круговой площадки) пересчета				
	сплошной пересчет	Длина, м	Ширина, м	Радиус, м	Площадь, га
32					
Номера точек	Координаты	Румбы линий		Длина, м	

Условные обозначения: - границы участка - аварийные деревья

Исполнитель работ по проведению лесопатологического обследования:

Терехин В.Е.

Дата составления документа: 23. 06. 2017 года. Телефон: 8 (926) 577 48 49.

ПЕРЕЧЕТНАЯ ВЕДОМОСТЬ АВАРИЙНЫХ ДЕРЕВЬЕВ, НАЗНАЧЕННЫХ В РУБКУ

№ дерева	Координаты	Порода	Высота, м	Диаметр, см	Запас, куб. м.	Структурные изъяны, характеризующие аварийные деревья	Мероприятие	Срок проведения мероприятия
1	2	3	4	5	6	7	8	9
32-1	56,045008/37,629097	Е	22	36	1,35	613	рубка аварийных деревьев	в течение года
32-2	56,045024/37,629207	Е	24	36	1,35	612	рубка аварийных деревьев	в течение года

Исполнитель работ по проведению лесопатологического обследования:

Терехин В.Е.

Дата составления документа: 23. 06. 2017 года. Телефон: 8(926)5774849.