

УТВЕРЖДАЮ:
Должность: Заместитель председателя
Комитета лесного хозяйства
Московской области
Ф.И.О. А.В. Прокопченко
Дата: 27.06.2017



Акт
лесопатологического обследования № 829

лесных насаждений Дмитровского лесничества(лесопарка)
Московская область (субъект Российской Федерации)

Способ лесопатологического обследования: 1. Визуальный
2. Инструментальный

Место проведения:

Участковое лесничество	Урочище (дача)	Квартал (кварталы)	Выдел (выделы)	Площадь, га
Марфинское	-	40	22	0.4

Лесопатологическое обследование проведено на общей площади 0,4 га.

3. Инструментальное обследование аварийных деревьев

22- 1

3.1 Координаты расположения аварийного дерева: 56,048169/37,621525.

3.2 Структурные изъяны, характеризующие аварийность дерева: 215/832.

Расшифровка причин и признаков

Причины повреждения: воздействия сильных ветров текущего года, повлекшие наклон более 10°, изгиб или вывал деревьев (код 881), воздействия шквалистых и ураганных ветров прошлых лет, повлекшие слом стволов деревьев (код 822), бактериальные заболевания берёзы (код 391), опенок (код 467). Данные причины определены по следующим признакам: наличие гнили (код 832), механические повреждения слом ствола в обл. кроны свежий (код 215), механические повреждения слом ствола в обл. кроны пр. лет (код 216), наличие на стволе под кроной раковых ран, язв, образований (>2/3 окр. ствола) (код 808), наличие плодовых тел в комлевой части и на корнях (код 802).

3.3 Порода: Б, диаметр, 52 см, высота, 20 м, возраст, 70 лет.

ЗАКЛЮЧЕНИЕ

С целью предотвращения негативных процессов или снижения ущерба от их воздействия назначено:

Вид мероприятия	Запас дерева, куб.м.	Порода	Сроки проведения
Рубка аварийного дерева	2,65	Б	в течение года

Ведомость перечета аварийных деревьев, назначенных в рубку, прилагается. Мероприятия, необходимые для предупреждения повреждения или поражения смежных деревьев: своевременное проведение мероприятия, вывозка неокоренной древесины.

Исполнитель работ по проведению лесопатологического обследования:

Терёхин В.Е.

Дата составления документа: 26. июня .2017 года. Телефон: 8 (926)577 48 49

3. Инструментальное обследование аварийных деревьев

22- 2

3.1 Координаты расположения аварийного дерева: 56,04792/37,621618.

3.2 Структурные изъяны, характеризующие аварийность дерева: 216/832/802.

Расшифровка причин и признаков

Причины повреждения: воздействия сильных ветров текущего года, повлекшие наклон более 10°, изгиб или вывал деревьев (код 881), воздействия шквалистых и ураганных ветров прошлых лет, повлекшие слом стволов деревьев (код 822), бактериальные заболевания берёзы (код 391), опенок (код 467). Данные причины определены по следующим признакам: наличие гнили (код 832), механические повреждения слом ствола в обл. кроны свежий (код 215), механические повреждения слом ствола в обл. кроны пр. лет (код 216), наличие на стволе под кроной раковых ран, язв, образований (>2/3 окр. ствола) (код 808), наличие плодовых тел в комлевой части и на корнях (код 802).

3.3 Порода: Б, диаметр, 20 см, высота, 16 м, возраст, 70 лет.

ЗАКЛЮЧЕНИЕ

С целью предотвращения негативных процессов или снижения ущерба от их воздействия назначено:

Вид мероприятия	Запас дерева, куб.м.	Порода	Сроки проведения
Рубка аварийного дерева	0,29	Б	в течение года

Ведомость перечета аварийных деревьев, назначенных в рубку, прилагается. Мероприятия, необходимые для предупреждения повреждения или поражения смежных деревьев: своевременное проведение мероприятия, вывозка неокоренной древесины.

Исполнитель работ по проведению лесопатологического обследования:

Терёхин В.Е.

Дата составления документа: 26. июня .2017 года. Телефон: 8 (926)577 48 49

3. Инструментальное обследование аварийных деревьев

22- 3

3.1 Координаты расположения аварийного дерева: 56,047795/37,621805.

3.2 Структурные изъяны, характеризующие аварийность дерева: 832/808.

Расшифровка причин и признаков

Причины повреждения: воздействия сильных ветров текущего года, повлекшие наклон более 10°, изгиб или вывал деревьев (код 881), воздействия шквалистых и ураганных ветров прошлых лет, повлекшие слом стволов деревьев (код 822), бактериальные заболевания берёзы (код 391), опенок (код 467). Данные причины определены по следующим признакам: наличие гнили (код 832), механические повреждения слом ствола в обл. кроны свежий (код 215), механические повреждения слом ствола в обл. кроны пр. лет (код 216), наличие на стволе под кроной раковых ран, язв, образований (>2/3 окр. ствола) (код 808), наличие плодовых тел в комлевой части и на корнях (код 802).

3.3 Порода: Б, диаметр, 32 см, высота, 18 м, возраст, 70 лет.

ЗАКЛЮЧЕНИЕ

С целью предотвращения негативных процессов или снижения ущерба от их воздействия назначено:

Вид мероприятия	Запас дерева, куб.м.	Порода	Сроки проведения
Рубка аварийного дерева	0,84	Б	в течение года

Ведомость перечета аварийных деревьев, назначенных в рубку, прилагается.

Мероприятия, необходимые для предупреждения повреждения или поражения смежных деревьев:

своевременное проведение мероприятия, вывозка неокоренной древесины.

Исполнитель работ по проведению лесопатологического обследования:

Терёхин В.Е.



Дата составления документа: 26. июля .2017 года. Телефон: 8 (926)577 48 49

3. Инструментальное обследование аварийных деревьев

22- 4

3.1 Координаты расположения аварийного дерева: 56,047752/37,621835.

3.2 Структурные изъяны, характеризующие аварийность дерева: 832/808.

Расшифровка причин и признаков

Причины повреждения: воздействия сильных ветров текущего года, повлекшие наклон более 10°, изгиб или вывал деревьев (код 881), воздействия шквалистых и ураганных ветров прошлых лет, повлекшие слом стволов деревьев (код 822), бактериальные заболевания берёзы (код 391), опенок (код 467). Данные причины определены по следующим признакам: наличие гнили (код 832), механические повреждения слом ствола в обл. кроны свежий (код 215), механические повреждения слом ствола в обл. кроны пр. лет (код 216), наличие на стволе под кроной раковых ран, язв, образований (>2/3 окр. ствола) (код 808), наличие плодовых тел в комлевой части и на корнях (код 802).

3.3 Порода: Б, диаметр, 16 см, высота, 22 м, возраст, 70 лет.

ЗАКЛЮЧЕНИЕ

С целью предотвращения негативных процессов или снижения ущерба от их воздействия назначено:

Вид мероприятия	Запас дерева, куб.м.	Порода	Сроки проведения
Рубка аварийного дерева	0,17	Б	в течение года

Ведомость перечета аварийных деревьев, назначенных в рубку, прилагается.
Мероприятия, необходимые для предупреждения повреждения или поражения смежных деревьев:
своевременное проведение мероприятия, вывозка неокоренной древесины.

Исполнитель работ по проведению лесопатологического обследования:

Терёхин В.Е.

Дата составления документа: 26. июля .2017 года. Телефон: 8 (926)577 48 49

3. Инструментальное обследование аварийных деревьев

22- 5

3.1 Координаты расположения аварийного дерева: 56,047797/37,621871.

3.2 Структурные изъяны, характеризующие аварийность дерева: 215/832.

Расшифровка причин и признаков

Причины повреждения: воздействия сильных ветров текущего года, повлекшие наклон более 10°, изгиб или вывал деревьев (код 881), воздействия шквалистых и ураганных ветров прошлых лет, повлекшие слом стволов деревьев (код 822), бактериальные заболевания берёзы (код 391), опенок (код 467). Данные причины определены по следующим признакам: наличие гнили (код 832), механические повреждения слом ствола в обл. кроны свежий (код 215), механические повреждения слом ствола в обл. кроны пр. лет (код 216), наличие на стволе под кроной раковых ран, язв, образований (>2/3 окр. ствола) (код 808), наличие плодовых тел в комлевой части и на корнях (код 802).

3.3 Порода: Б, диаметр, 28 см, высота, 20 м, возраст, 70 лет.

ЗАКЛЮЧЕНИЕ

С целью предотвращения негативных процессов или снижения ущерба от их воздействия назначено:

Вид мероприятия	Запас дерева, куб.м.	Порода	Сроки проведения
Рубка аварийного дерева	0,62	Б	в течение года

Ведомость перечета аварийных деревьев, назначенных в рубку, прилагается.

Мероприятия, необходимые для предупреждения повреждения или поражения смежных деревьев:

своевременное проведение мероприятия, вывозка неокоренной древесины.

Исполнитель работ по проведению лесопатологического обследования:

Терёхин В.Е.

Дата составления документа: 26. июня .2017 года. Телефон: 8 (926)577 48 49

3. Инструментальное обследование аварийных деревьев

22- 6

3.1 Координаты расположения аварийного дерева: 56,047443/37,622006.

3.2 Структурные изъяны, характеризующие аварийность дерева: 216/832.

Расшифровка причин и признаков

Причины повреждения: воздействия сильных ветров текущего года, повлекшие наклон более 10°, изгиб или вывал деревьев (код 881), воздействия шквалистых и ураганных ветров прошлых лет, повлекшие слом стволов деревьев (код 822), бактериальные заболевания берёзы (код 391), опенок (код 467). Данные причины определены по следующим признакам: наличие гнили (код 832), механические повреждения слом ствола в обл. кроны свежий (код 215), механические повреждения слом ствола в обл. кроны пр. лет (код 216), наличие на стволе под кроной раковых ран, язв, образований (>2/3 окр. ствола) (код 808), наличие плодовых тел в комлевой части и на корнях (код 802).

3.3 Порода: Б, диаметр, 24 см, высота, 15 м, возраст, 70 лет.

ЗАКЛЮЧЕНИЕ

С целью предотвращения негативных процессов или снижения ущерба от их воздействия назначено:

Вид мероприятия	Запас дерева, куб.м.	Порода	Сроки проведения
Рубка аварийного дерева	0,43	Б	в течение года

Ведомость перечета аварийных деревьев, назначенных в рубку, прилагается. Мероприятия, необходимые для предупреждения повреждения или поражения смежных деревьев: своевременное проведение мероприятия, вывозка неокоренной древесины.

Исполнитель работ по проведению лесопатологического обследования:

Терёхин В.Е.

Дата составления документа: 26. июня .2017 года. Телефон: 8 (926)577 48 49

3. Инструментальное обследование аварийных деревьев

22- 7

3.1 Координаты расположения аварийного дерева: 56,047417/37,622009.

3.2 Структурные изъяны, характеризующие аварийность дерева: 216/832/802.

Расшифровка причин и признаков

Причины повреждения: воздействия сильных ветров текущего года, повлекшие наклон более 10°, изгиб или вывал деревьев (код 881), воздействия шквалистых и ураганных ветров прошлых лет, повлекшие слом стволов деревьев (код 822), бактериальные заболевания берёзы (код 391), опенок (код 467). Данные причины определены по следующим признакам: наличие гнили (код 832), механические повреждения слом ствола в обл. кроны свежий (код 215), механические повреждения слом ствола в обл. кроны пр. лет (код 216), наличие на стволе под кроной раковых ран, язв, образований (>2/3 окр. ствола) (код 808), наличие плодовых тел в комлевой части и на корнях (код 802).

3.3 Порода: Б, диаметр, 24 см, высота, 12 м, возраст, 70 лет.

ЗАКЛЮЧЕНИЕ

С целью предотвращения негативных процессов или снижения ущерба от их воздействия назначено:

Вид мероприятия	Запас дерева, куб.м.	Порода	Сроки проведения
Рубка аварийного дерева	0,43	Б	в течение года

Ведомость перечета аварийных деревьев, назначенных в рубку, прилагается.

Мероприятия, необходимые для предупреждения повреждения или поражения смежных деревьев:

своевременное проведение мероприятия, вывозка неокоренной древесины.

Исполнитель работ по проведению лесопатологического обследования:

Терёхин В.Е.

Дата составления документа: 26. июля .2017 года. Телефон: 8 (926)577 48 49

3. Инструментальное обследование аварийных деревьев

22- 8

3.1 Координаты расположения аварийного дерева: 56,047443/37,622006.

3.2 Структурные изъяны, характеризующие аварийность дерева: 216/832.

Расшифровка причин и признаков

Причины повреждения: воздействия сильных ветров текущего года, повлекшие наклон более 10°, изгиб или вывал деревьев (код 881), воздействия шквалистых и ураганных ветров прошлых лет, повлекшие слом стволов деревьев (код 822), бактериальные заболевания берёзы (код 391), опенок (код 467). Данные причины определены по следующим признакам: наличие гнили (код 832), механические повреждения слом ствола в обл. кроны свежий (код 215), механические повреждения слом ствола в обл. кроны пр. лет (код 216), наличие на стволе под кроной раковых ран, язв, образований (>2/3 окр. ствола) (код 808), наличие плодовых тел в комлевой части и на корнях (код 802).

3.3 Порода: Б, диаметр, 24 см, высота, 15 м, возраст, 70 лет.

ЗАКЛЮЧЕНИЕ

С целью предотвращения негативных процессов или снижения ущерба от их воздействия назначено:

Вид мероприятия	Запас дерева, куб.м.	Порода	Сроки проведения
Рубка аварийного дерева	0,43	Б	в течение года

Ведомость перечета аварийных деревьев, назначенных в рубку, прилагается.
Мероприятия, необходимые для предупреждения повреждения или поражения смежных деревьев:
своевременное проведение мероприятия, вывозка неокоренной древесины.

Исполнитель работ по проведению лесопатологического обследования:

Терёхин В.Е.

Дата составления документа: 26. июня .2017 года. Телефон: 8 (926)577 48 49

ПЕРЕЧЕТНАЯ ВЕДОМОСТЬ АВАРИЙНЫХ ДЕРЕВЬЕВ, НАЗНАЧЕННЫХ В РУБКУ

№ дерева	Координаты	Порода	Высота, м	Диаметр, см	Запас, куб. м.	Структурные изъяны, характеризующие аварийные деревья	Мероприятие	Срок проведения мероприятия
1	2	3	4	5	6	7	8	9
22-1	56,048169/37,621525	Б	20	52	2,65	215/832	рубка аварийных деревьев	в течение года
22-2	56,04792/37,621618	Б	16	20	0,29	216/832/802	рубка аварийных деревьев	в течение года
22-3	56,047795/37,621805	Б	18	32	0,84	832/808	рубка аварийных деревьев	в течение года
22-4	56,047752/37,621835	Б	22	16	0,17	832/808	рубка аварийных деревьев	в течение года
22-5	56,047797/37,621871	Б	20	28	0,62	215/832	рубка аварийных деревьев	в течение года
22-6	56,047443/37,622006	Б	15	24	0,43	216/832	рубка аварийных деревьев	в течение года
22-7	56,047417/37,622009	Б	12	24	0,43	216/832/802	рубка аварийных деревьев	в течение года
22-8	56,047282/37,622149	Б	16	36	1,1	216/832	рубка аварийных деревьев	в течение года

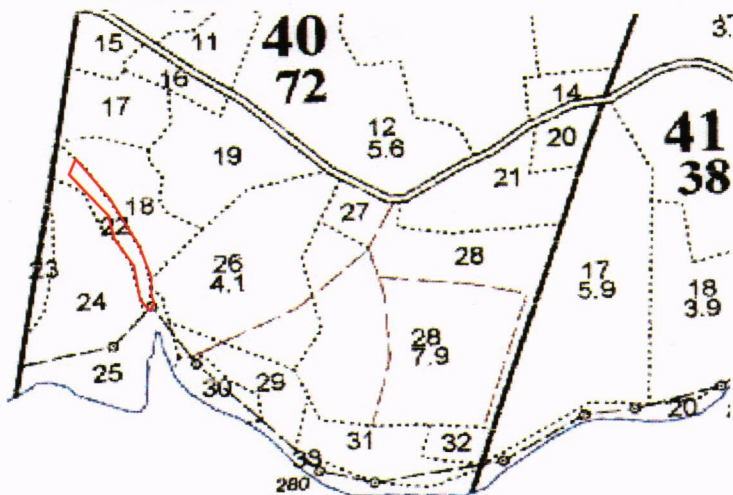
Исполнитель работ по проведению лесопатологического обследования:

Терёхин В.Е.

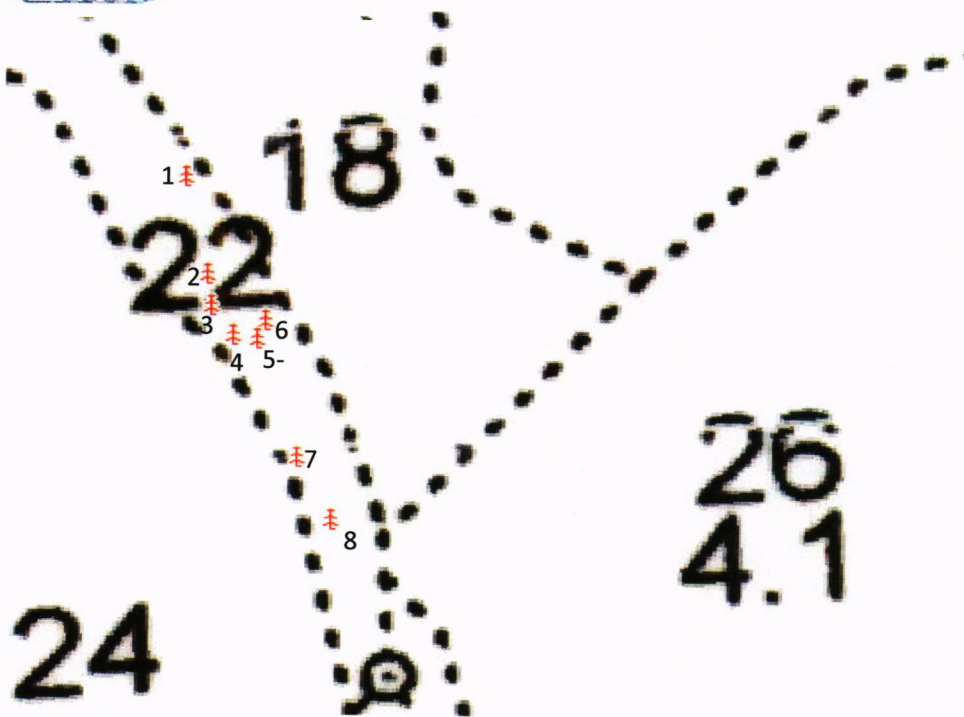
Дата составления документа: 26. июля. 2017 года. Телефон: 8(926)5774849.

Абрис участка

Масштаб 1:10000



Масштаб 1:2000



N выдела	Ленты (круговой площадки) перечета				
	сплошной перечет	Длина, м	Ширина, м	Радиус, м	Площадь, га
32					
Номера точек	Координаты	Румбы линий		Длина, м	

Условные обозначения: - границы участка - аварийные деревья

Исполнитель работ по проведению лесопатологического обследования:

Терехин В.Е.

Дата составления документа: 26. июля .2017 года. Телефон: 8 (926) 577 48 49.