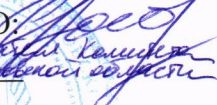


УТВЕРЖДАЮ:   
Должность Заместитель председателя Комитета лесного хозяйства Московской области  
Ф.И.О А. В. Френочченко  
Дата 17.02.2017



**Акт**  
лесопатологического обследования № 82

лесных насаждений Наро-Фоминское лесничества (лесопарка)  
Московской области (субъект Российской Федерации)

Способ лесопатологического обследования:

1. Визуальный   
2. Инструментальный

**Место проведения**

Участковое лесничество	Урочище (дача)	Квартал (кварталы)	Выдел (выделы)	Площадь, га
Башкинское		79	1	1,4
Башкинское		79	10	4,8

Лесопатологическое обследование проведено на общей площади 6,2 га.



**1. Визуальное лесопатологическое обследование.\***

Наземное

Дистанционное

1.1. На площади 4,8 га фактическая таксационная характеристика лесного насаждения **соответствует** (не соответствует) таксационному описанию (нужное подчеркнуть). Причины несоответствия \_\_\_\_\_

Список участков с выявленными несоответствиями приведён в приложении 1 к настоящему Акту.

1.2. Лесные насаждения с нарушенной и утраченной устойчивостью выявлены на площади (га):

Участковое лесничество	Урочище (дача)	Площадь, га		Причина ослабления (гибели)
		с нарушенной устойчивостью	с утраченной устойчивостью	
Башкинское	-	-	-	-
Итого:				

Состояние обследованных лесных насаждений приведено в приложениях 1.1-1.4 к Акту в зависимости от метода проведения ЛПО.

1.3. В обследованных лесных участках прогнозируется:

Прогноз	Площадь, га
Ослабление лесных насаждений	
Усыхание лесных насаждений различной степени	
Развитие очагов вредных организмов	

1.4. Обнаружено загрязнение лесного участка отходами и выбросами: промышленными   
бытовыми

Вид загрязнения	Размеры загрязнения			Объём, кубм	Площадь загрязнения, га
	длина, м	ширина, м	высота, м		

**ЗАКЛЮЧЕНИЕ**

Оценка текущего санитарного и лесопатологического состояния лесных насаждений, назначенные профилактические мероприятия по защите лесов, агитационные мероприятия:

*Санитарное состояние насаждения - удовлетворительное; насаждение - устойчивое.*

*В насаждении присутствуют бурелом (822) и ветровал (821).*

*По состоянию насаждения назначена уборка неликвидной древесины на площади 3,5 га на основании Приказа Министерства природных ресурсов РФ от 12.09.2016 №470*

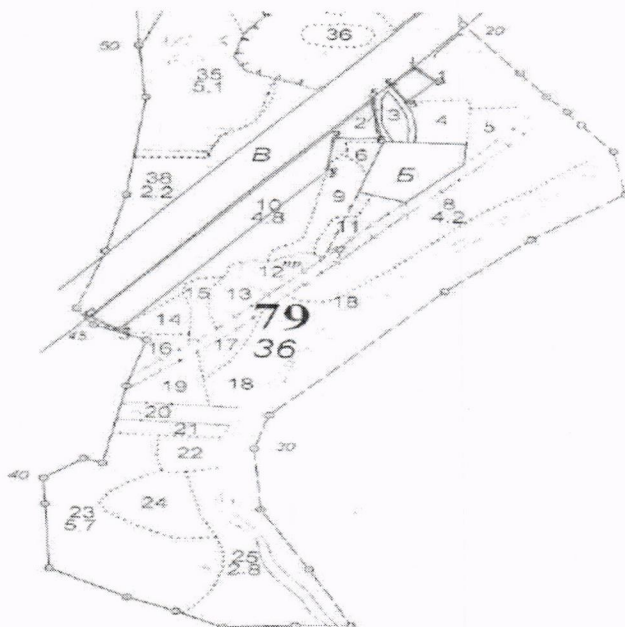
Исполнитель работ по проведению лесопатологического обследования:  
ФИО Лукашевич Р.В.

Подпись \_\_\_\_\_

\*Раздел включается в акт, в случае проведения лесопатологического обследования визуальным способом.



### Абрис участка



Номер выдела	Ленты (круговой площадки) перечёта				
	№ ленты (площадки)	длина, м	ширина, м	радиус, м	площадь, га

Номера точек	Координаты	Румбы линий	Длина, м
1-2	ЮВ	42°0'	48,5
2-3	ЮЗ	38°0'	68
3-4	СЗ	29°0'	50
4-1	СВ	36°0'	58
5-6	ЮВ	1°0'	90
6-7	СЗ	90°0'	80
7-8	ЮЗ	1°0'	90
8-9	ЮЗ	37°0'	470
9-10	СЗ	69°0'	50
10-1	СВ	36°0'	580

Условные обозначения: \_\_\_\_\_

Исполнитель работ по проведению лесопатологического обследования:

ФИО Лукашевич Р.В.

Подпись \_\_\_\_\_

Дата составления документа

09.02.2017

Телефон

(495)280-79-82