

Должность:



Ф.И.О:

Дата:

Акт
лесопатологического обследования № 791

лесных насаждений Истринского лесничества (лесопарка)
Московской области (субъект Российской Федерации)

Способ лесопатологического обследования: 1. Визуальный
2. Инструментальный

Место проведения

Участковое лесничество	Урочище (дача)	Квартал (кварталы)	Выдел (выделы)	Площадь, га
Серебряноборское	-	56	10	0,6
			11	1
			14	1,2
			17	15,2
			18	4,1

Лесопатологическое обследование проведено на общей площади 22,1 га.

1. Визуальное лесопатологическое обследование.*

Наземное

Дистанционное

1.1. На площади 17,4 га фактическая таксационная характеристика лесного насаждения соответствует (не соответствует) таксационному описанию (нужное подчеркнуть). Причины несоответствия _____

Список участков с выявленными несоответствиями приведён в приложении 1 к настоящему Акту.

1.2. Лесные насаждения с нарушенной и утраченной устойчивостью выявлены на площади (17,4

Участковое лесничество	Урочище (дача)	Площадь, га		Причина ослабления (гибели)
		с нарушенной устойчивостью	с утраченной устойчивостью	
Серебряноборское кв. 56 выд. 10	-	0,4	-	821,822,881,471,350,824,467
Серебряноборское кв. 56 выд. 11	-	1	-	821,822,881,471,350,824,467
Серебряноборское кв. 56 выд. 14	-	1,2	-	821,822,881,471,350,824,467
Серебряноборское кв. 56 выд. 17	-	11,4	-	821,822,881,471,350,824,467
Серебряноборское кв. 56 выд. 18	-	3,4	-	821,822,881,471,350,824,467
Итого:		17,4		

Состояние обследованных лесных насаждений приведено в приложениях 1.1-1.4 к Акту в зависимости от метода проведения ЛПО.

1.3. В обследованных лесных участках прогнозируется:

Прогноз	Площадь, га
Ослабление лесных насаждений	-
Усыхание лесных насаждений различной степени	-
Развитие очагов вредных организмов	17,4

1.4. Обнаружено загрязнение лесного участка отходами и выбросами: промышленными бытовыми

Вид загрязнения	Размеры загрязнения			Объём, кубм	Площадь загрязнения, га
	длина, м	ширина, м	высота, м		
-	-	-	-	-	-

ЗАКЛЮЧЕНИЕ

Оценка текущего санитарного и лесопатологического состояния лесных насаждений, назначенные профилактические мероприятия по защите лесов, агитационные мероприятия:

Санитарное состояние насаждения на площади 17,4 га с нарушенной устойчивостью;
С целью предотвращения негативных последствий или снижения ущерба от их воздействия
назначается проведение **выборочной санитарной рубки**.

Исполнитель работ по проведению лесопатологического обследования:

ФИС Леонтьев С.Ю.

Подпись 

*Раздел включается в акт, в случае проведения лесопатологического обследования визуальным способом.

2. Инструментальное обследование лесного участка.**

2.1. Фактическая таксационная характеристика лесного насаждения соответствует

(не соответствует) (нужное подчеркнуть) таксационному описанию. Причины несоответствия:

Ведомость лесных участков с выявленными несоответствиями таксационным описаниям приведена в приложении 1 к Акту.

2.2. Состояние насаждений: **с нарушенной устойчивостью**
с утраченной устойчивостью

причины повреждения:

Ветровал (821), бурелом (822), рак смоляной (371), стволовые гнили (350), морозы (824), опенок (467)

Заселено (отработано) стволовыми вредителями:

Вид вредителя	Порода	Встречаемость (% заселённых деревьев)	Степень заселения лесного насаждения (слабая, средняя, сильная)
-	-	-	-
-	-	-	-
-	-	-	-

Повреждено огнём:

Вид пожара	Порода	Состояние корневых лап		Состояние корневой шейки		Подсушивание луба	
		процент повреждённых огнём корней	процент деревьев с данным повреждением	ожог корневой шейки по окружности (1/4; 2/4; 3/4; более)	процент деревьев с данным повреждением	по окружности (1/4; 2/4; 3/4; более 3/4)	процент деревьев с данным повреждением
-	-	-	-	-	-	-	-

Поражено болезнями:

Вид болезни	Порода	Встречаемость (% поражённых деревьев)	Степень поражения лесного насаждения (слабая, средняя, сильная)
Рак смоляной	С	2,8	Слабая
Стволовые гнили	С	1,2	Слабая
Стволовые гнили	Ос	25,0	Средняя
Опенок	С	0,3	Слабая
-	-	-	-
-	-	-	-

2.3. Выборке подлежит 9 % деревьев,

в том числе:

ослабленных 0 % (причины назначения) _____ ;

сильно ослабленных 0 % (причины назначения) _____ ;

усыхающих 0 % (причины назначения) _____ ;

свежего сухостоя 0 %;

в том числе: свежего ветрова 6 %;

свежего бурелома 2 %;

в том числе: старого ветрова 0 %;

старого бурелома 0 %;

старого сухостоя 1 %;

аварийных 0 %;

2.4. Полнота лесного насаждения после уборки деревьев, подлежащих рубке, составит 0,63 .

Критическая полнота для данной категории лесных насаждений составляет 0,3 .

ЗАКЛЮЧЕНИЕ

С целью предотвращения негативных процессов или снижения ущерба от их воздействия назначено:

Участковое лесничество	Урочище (дача)	Квартал	Выдел	Площадь выдела, га	Вид мероприятия	Площадь мероприятия, га	Порода	Запас на выдел, куб. м	Крайние сроки проведения
Серебряноборское	-	56	10	0,6	СРВ	0,4	С	9	2019
Серебряноборское	-	56	11	1	СРВ	1	С	16	2019
Серебряноборское	-	56	14	1,2	СРВ	1,2	С	29	2019
Серебряноборское	-	56	17	15,2	СРВ	11,4	С	308	2019
Серебряноборское	-	56	18	4,1	СРВ	3,4	С	86	2019

Ведомость перечета деревьев, назначенных в рубку, и абрис лесного участка прилагаются (приложения 2 и 3 к Акту).

Меры по обеспечению возобновления: не требуются

Мероприятия, необходимые для предупреждения повреждения или поражения смежных насаждений:

С целью предотвращения негативных процессов или снижения ущерба от их воздействия назначается проведение выборочной санитарной рубки.

Технология рубок: выборочно-лесосечная, согласно технологической карте.

Мероприятия, необходимые для предупреждения повреждения или поражения смежных насаждений: своевременное проведение проектируемых мероприятий, проведение в минимально возможные сроки в зимний период.

Выборке подлежит 448 куб.м на лесном участке

Сведения для расчёта степени повреждения:

год образования старого сухостоя _____;

основная причина повреждения древесины Ветровал, бурелом после урагана 29 мая 2017 года

Дата проведения обследований _____

16.06.2017

Исполнитель работ по проведению лесопатологического обследования:

ФИО Леонтьев С.Ю.

Подпись _____

**** Раздел включается в акт в случае проведения лесопатологического обследования инструментальным способом.**

Результаты проведения лесопатологического обследования в лесных насаждениях, повреждённых вредителями леса (хвое-листогрызущими) за июль 2017 г.

Субъект Российской Федерации Московская область Лесничество (лесопарк) Истринское
 Участковое лесничество Серебряноборское Урочище (лесная дача) -

1	2	3	4	5	6	7	Таксационная характеристика лесного насаждения								17	18	Распределение деревьев по степени объедания кроны, % от числа стволов					Назначенные мероприятия				
							8	9	10	11	12	13	14	15			16	19	20	21	22	23	24	25	26	
Номер квартала	Номер выдела	Площадь выдела, га	Целевое назначение лесов	Категория защитных лесов	Номер лесопатологического выдела	Площадь лесопатологического выдела, га	состав	порода	Возраст	средняя высота, м	средний диаметр, см	тип леса	полнота	бонитет	запас, куб. м/га	Вид вредителя	Доля повреждённых деревьев, % от количества	до 25	26-49	50-75	более 75	Фаза развития вредителя	вид	площадь, га	Сроки проведения	
-	-	-	-	-	-	-	-	-	-	-	-	-	-	-	-	-	-	-	-	-	-	-	-	-	-	-

Показатели, не соответствующие таксационному описанию отмечаются «*».
 Исполнитель работ по проведению лесопатологического обследования:

ФИО Леонтьев С.Ю. Подпись 

Дата составления документа 19.06.2017 Телефон (495) 280-79-82

**Результаты проведения лесопатологических обследований лесных насаждений
с использованием авиационных средств**

Субъект Российской Федерации _____ Лесничество (лесопарк) _____
 Участковое лесничество _____ Урочище (лесная дача) _____
 Государственный и регистрационный знаки летательного аппарата _____
 Изготовитель, тип летательного аппарата _____
 Серийный идентификационный номер воздушного судна _____

Дата вылета _____ Местное время вылета _____ Пункт вылета _____ Время полёта _____

1	2	3	4	5	6	Доля усыхающих и погибших деревьев, %								Степень повреждения полога, %		17	18	Назначенные мероприятия			
						7	8	9	10	11	12	13	14	15	16			19	20	21	
					Повреждаемая порода	Усыхающие	свежий сухостой	старый сухостой	свежий ветровал	свежий бурелом	старый ветровал	старый бурелом	аварийные деревья	дефолиция	деформация	Тип распределения повреждённых (погибших) деревьев (равномерное, групповое, куртинное, сплошное усыхание (повреждение))	Причина повреждения	ВИД	Площадь, га	Сроки проведения	

Исполнитель работ по проведению лесопатологических обследований:

ФИО _____ Леонтьев С.Ю. _____ Подпись _____

Дата составления документа _____ 16.06.2014 _____ Телефон (495) 280-79-82

Результаты проведения лесопатологических обследований лесных насаждений с использованием данных дистанционного зондирования Земли (авиационных и космических снимков)

Субъект Российской Федерации _____

Лесничество (лесопарк) _____

Участковое лесничество _____

Урочище (лесная дача) _____

1	2	3	4	5	Краткая таксационная характеристика лесных насаждений по данным лесоустройства								Краткая характеристика материалов дистанционного зондирования Земли				Рекомендуемые мероприятия						
					6	7	8	9	10	11	12	13	14	15	16	17	18	19	20	21	22	23	
Номер лесного квартала	Номер лесотаксационного выдела	Площадь лесотаксационного выдела, га	Номер лесопатологического выдела	Площадь лесопатологического выдела, га	породный состав	средний возраст	средняя высота, м	средний диаметр, см	тип леса/тип лесорастительных условий	относительная полнота	бонитет	общий запас древесины, м ³ /га	Тип и наименование летального аппарата	Наименование съемочной аппаратуры	Режим съемки (панораматический/мультиспектральный/гиперспектральный/ИК и т.п.)	Пространственное разрешение (для каждого режима), м	Дата съемки (дд.мм.гггг)	Дата дешифрирования (дд.мм.гггг)	Предполагаемая причина повреждения	вид	площадь, га	сроки проведения (мм.гггг-мм.гггг)	
-	-	-	-	-	-	-	-	-	-	-	-	-	-	-	-	-	-	-	-	-	-	-	-

Исполнитель работ по проведению лесопатологического обследования:

ФИО _____ Леонтьев С.Ю.

Подпись _____

Дата составления документа _____

16.06.2018

Телефон (495) 280-79-82

Ведомость перечета деревьев назначенных в рубку

ВРЕМЕННАЯ ПРОБНАЯ ПЛОЩАДЬ № 1

Субъект Российской Федерации Московская область

Лесничество (лесопарк) Серебряноборское . Квартал 56 . Выдел 10, 11, 14, 17, 18

Площадь 17,4 га, _____ .

Номер очага вредных организмов - Размер пробной площади 1,2 га.

Таксационная характеристика:

тип леса _____ состав _____ возраст _____ бонитет _____

полнота _____ запас на га _____ возобновление _____ - _____

Время и причина ослабления лесного насаждения:

Воздействие шквалистых и ураганных ветров, повлекшие слом стволов деревьев (882),

воздействие шквалистых и ураганных ветров, повлекшее изгиб или вывал деревьев (881), смоляной рак серянка (471), стволовые гнили (350), воздействие морозов (морозобоины) (824), опёнок (467)

Тип очага вредных организмов: эпизодический, хронический (подчеркнуть).

Фаза развития очага вредных организмов: начальная, нарастания численности, собственно вспышка, кризис, затухший очаг (подчеркнуть).

Состояние лесного насаждения, намечаемые мероприятия:

Состояние насаждения - с нарушенной устойчивостью на площади 17,4 га.

С целью предотвращения негативных процессов или снижения ущерба от их воздействия назначается проведение **выборочной санитарной рубки**

Мероприятия, необходимые для предупреждения повреждения или поражения смежных насаждений: своевременное проведение проектируемых мероприятий, проведение в минимально возможные сроки в зимний период.

Исполнитель работ по проведению лесопатологического обследования:

ФИО Леонтьев С.Ю.

Подпись 

Дата составления документа 16.06.2018

Телефон (495) 280-79-82

ВЕДОМОСТЬ ПЕРЕЧЕТА ДЕРЕВЬЕВ

Порода: С

ступени толщины, см	Количество деревьев по категориям состояния, шт.																Всего деревьев по	
	I	II	III	IV		V		VI			ветровал, бурелом			аварийные деревья			шт.	в т.ч. подлежат рубке, %
				НЗ	З	НЗ	З	НЗ	З	О	НЗ	З	О	НЗ	З	О		
1	2	3	4	5	6	7	8	9	10	11	12	13	14	15	16	17	18	19
8																		
12								1									1	100
16	1			1				1									3	67
20	3	3	2					2									10	20
24	2	2						1									5	20
28	5	3	1					2			4						15	40
32	9	4	1					2			2						18	22
36 и более	217	32	1	1				2			17						270	1
Итого, шт	237	44	5	2				11			23						322	36
Итого, %	73,6	13,7	1,6	0,6				3,4			7,1						100	11
запас, куб. м.	440	67	4	1				8			45						565	
Итого, % от запаса	77,9	11,9	0,7	0,3				1,4			7,9						100	1

Порода: Лп

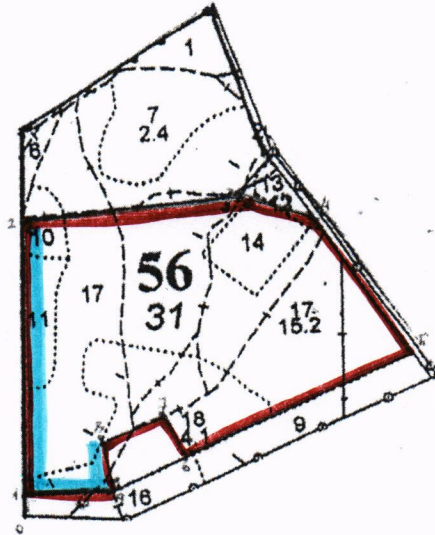
ступени толщины, см	Количество деревьев по категориям состояния, шт.																Всего деревьев по	
	I	II	III	IV		V		VI			ветровал, бурелом			аварийные деревья			шт.	в т.ч. подлежат рубке, %
				НЗ	З	НЗ	З	НЗ	З	О	НЗ	З	О	НЗ	З	О		
1	2	3	4	5	6	7	8	9	10	11	12	13	14	15	16	17	18	19
8																		
12	8																8	
16	7										1						8	13
20	19																19	
24	15																15	
28	4																4	
32	2																2	
36 и более	3																3	
Итого, шт	58										1						59	1
Итого, %	98,3										1,7						100	2
запас, куб. м.	26										0						26	0
Итого, % от запаса	99,3										0,7						100	1

Порода: Б

ступени толщины, см	Количество деревьев по категориям состояния, шт.																Всего деревьев по	
	I	II	III	IV		V		VI			ветровал, бурелом			аварийные деревья			шт.	в т.ч. подлежат рубке, %
				НЗ	З	НЗ	З	НЗ	З	О	НЗ	З	О	НЗ	З	О		
1	2	3	4	5	6	7	8	9	10	11	12	13	14	15	16	17	18	19
8																		
12	4	1															5	
16	7										1						8	13
20	5	1															6	
24	6										1						7	14
28	4																4	
32																		
36 и более	1										1						2	
Итого, шт	27	2									3						32	3
Итого, %	84,4	6,3									9,4						100	9
запас, куб. м.	10	0									2						13	2
Итого, % от запаса	79,1	3,2									17,7						100	18

Абрис участка

М 1:10000



Данные инструментальной съёмки: ~~.....~~

№ точек	Румбы, °	Меры линий, м	№ точек	Румбы, °	Меры линий, м
1-2	СВ:04°	431	6-7	СЗ:29°	70
2-3	СВ:85°	323	7-8	ЮЗ:72°	100
3-4	ЮВ:62°	98	8-9	ЮВ:20°	72
4-5	ЮВ:30°	253	9-10	ЮЗ:68°	52
5-6	ЮЗ:67°	355	10-1	СЗ:86°	87
Привязка т.(0) 0-1 СВ:04° 39 м					

Номер выдела	Ленты (круговой площадки) перечёта			
	Ленты перечёта			
	№ ленты (площадки)	длина, м	ширина, м	площадь, га
10	1	50	25	1,4
11		200		
17		180		
18		130		

Условные обозначения: _____

Исполнитель работ по проведению лесопатологического обследования:

ФИО Леонтьев С.Ю.

Подпись _____

Дата составления документа 18.06.2014

Телефон (495) 280-79-82