



Должность:

Председатель

Комитета лесного хозяйства
Московской области

Ф.И.О:

И.В. Советников

Дата:

20.06.2017

Акт
лесопатологического обследования № 789

лесных насаждений Истринского лесничества (лесопарка)
Московской области (субъект Российской Федерации)

Способ лесопатологического обследования: 1. Визуальный
2. Инструментальный

Место проведения

Участковое лесничество	Урочище (дача)	Квартал (кварталы)	Выдел (выделы)	Площадь, га
Серебряноборское	-	57	3	0,8
			4	1,9

Лесопатологическое обследование проведено на общей площади 2,7 га.

1. Визуальное лесопатологическое обследование.*

Наземное

Дистанционное

1.1. На площади 2,7 га фактическая таксационная характеристика лесного насаждения соответствует (не соответствует) таксационному описанию (нужное подчеркнуть). Причины несоответствия _____

Список участков с выявленными несоответствиями приведён в приложении 1 к настоящему Акту.

1.2. Лесные насаждения с нарушенной и утраченной устойчивостью выявлены на площади (га): 2,7

Участковое лесничество	Урочище (дача)	Площадь, га		Причина ослабления (гибели)
		с нарушенной устойчивостью	с утраченной устойчивостью	
Серебряноборское кв. 57 выд.3	-	-	0,2	ветровал (821), бурелом (822)
Серебряноборское кв. 57 выд.4	-	-	1,4	ветровал (821), бурелом (822)
Итого:			1,6	

Состояние обследованных лесных насаждений приведено в приложениях 1.1-1.4 к Акту в зависимости от метода проведения ЛПО.

1.3. В обследованных лесных участках прогнозируется:

Прогноз	Площадь, га
Ослабление лесных насаждений	1,1
Усыхание лесных насаждений различной степени	-
Развитие очагов вредных организмов	1,6

1.4. Обнаружено загрязнение лесного участка отходами и выбросами: промышленными
бытовыми

Вид загрязнения	Размеры загрязнения			Объём, кубм	Площадь загрязнения, га
	длина, м	ширина, м	высота, м		
-	-	-	-	-	-

ЗАКЛЮЧЕНИЕ

Оценка текущего санитарного и лесопатологического состояния лесных насаждений, назначенные профилактические мероприятия по защите лесов, агитационные мероприятия:

Санитарное состояние насаждения на площади 1,1 га - удовлетворительное.

С целью предотвращения негативных процессов или снижения ущерба от их воздействия следует проводить надзор на площади 1,1 га.

Санитарное состояние насаждения на площади 1,6 га - с утраченной устойчивостью .

С целью предотвращения негативных процессов или снижения ущерба от их воздействия назначается проведение сплошной санитарной рубки на площади 1,6 га.

Признаки повреждения деревьев: воздействие шквалистых и ураганных ветров, повлекшие слом стволов деревьев (882), воздействие шквалистых и ураганных ветров, повлекшие изгиб или вывал деревьев (881).

Причины ослабления и повреждения: более 50% насаждения - бурелом (822), ветровал(821).

Исполнитель работ по проведению лесопатологического обследования:

ФИО Леонтьев С.Ю.

Подпись _____

*Раздел включается в акт, в случае проведения лесопатологического обследования визуальным способом.

2. Инструментальное обследование лесного участка.**

2.1. Фактическая таксационная характеристика лесного насаждения соответствует (не соответствует) (нужное подчеркнуть) таксационному описанию. Причины несоответствия:

Ведомость лесных участков с выявленными несоответствиями таксационным описаниям приведена в приложении 1 к Акту.

2.2. Состояние насаждений: **с нарушенной устойчивостью**
с утраченной устойчивостью

причины повреждения:
 бурелом (822), ветровал (821)

Заселено (отработано) стволовыми вредителями:

Вид вредителя	Порода	Встречаемость (% заселённых деревьев)	Степень заселения лесного насаждения (слабая, средняя, сильная)
-	-	-	-
-	-	-	-
-	-	-	-

Повреждено огнём:

Вид пожара	Порода	Состояние корневых лап		Состояние корневой шейки		Подсушивание луба	
		процент повреждённых огнём корней	процент деревьев с данным повреждением	ожог корневой шейки по окружности (1/4; 2/4; 3/4; более 3/4)	процент деревьев с данным повреждением	по окружности (1/4; 2/4; 3/4; более 3/4)	процент деревьев с данным повреждением
-	-	-	-	-	-	-	-

Поражено болезнями:

Вид болезни	Порода	Встречаемость (% поражённых деревьев)	Степень поражения лесного насаждения (слабая, средняя, сильная)
-	-	-	-
-	-	-	-
-	-	-	-

2.3. Выборке подлежит 100 % деревьев,

в том числе:

ослабленных - %; (причины назначения) _____ ;
 сильно ослабленных - %; (причины назначения) _____ ;
 усыхающих - %; (причины назначения) _____ ;
 свежего сухостоя - %;
 в том числе: свежего ветровала - %;
 свежего бурелома - %;
 в том числе: старого ветровала - %;
 старого бурелома - %;
 старого сухостоя - %;
 аварийных - %;

2.4. Полнота лесного насаждения после уборки деревьев, подлежащих рубке, составит _____ .
 Критическая полнота для данной категории лесных насаждений составляет 0,3 .

ЗАКЛЮЧЕНИЕ

С целью предотвращения негативных процессов или снижения ущерба от их воздействия назначено:

Участковое лесничество	Урочище (дача)	Квартал	Выдел	Площадь выдела, га	Вид мероприятия	Площадь мероприятия, га	Порода	Запас на выдел, куб. м	Крайние сроки проведения
Серебряноборское	-	57	3	0,8	СРС	0,2	С	64	2019
	-		4	1,9	СРС	1,4	С	448	2019
Итого						1,6		512	

Ведомость перечета деревьев, назначенных в рубку, и абрис лесного участка прилагаются (приложения 2 и 3 к Акту).

Состояние насаждения - с утраченной устойчивостью на площади 1,60 га.

Мероприятия, необходимые для предупреждения повреждения или поражения смежных насаждений:

С целью предотвращения негативных процессов или снижения ущерба от их воздействия

назначается проведение сплошной санитарной рубки.

Технология рубок: сплошно-лесосечная, согласно технологической карте.

Мероприятия, необходимые для предупреждения повреждения или поражения смежных

насаждений: своевременное проведение проектируемых мероприятий, проведение в минимально возможные сроки в зимний период.

Признаки повреждения деревьев: воздействие шквалистых и ураганных ветров, повлекшие слом стволов деревьев (882), воздействие шквалистых и ураганных ветров, повлекшее изгиб или вывал деревьев (881).

Причина ослабления и повреждения насаждения - бурелом (822), ветровал (821).

Выборке подлежит 100% свежего ветровала и бурелома.

Запас выбираемой древесины по таксационному описанию 320 куб.м./га

Меры по обеспечению возобновления: лесные культуры.

Крайние сроки проведения: 2019 г.

Согласно п.46 приказа № 480 Минприроды РФ от 16.09.2016 г. в лесных насаждениях с наличием более 50% ветровала, бурелома назначение СОМ проводится визуальным способом, а недостающая информация переносится из таксационного описания.

Сведения для расчёта степени повреждения:


год образования старого сухостоя -;

основная причина повреждения древесины воздействие шквалистых и ураганных ветров;

Дата проведения обследований 16.06. 2017 г.

Исполнитель работ по проведению лесопатологического обследования:

ФИО Леонтьев С.Ю.

Подпись 

** Раздел включается в акт в случае проведения лесопатологического обследования инструментальным способом.

Результаты проведения лесопатологического обследования в лесных насаждениях, повреждённых вредителями леса (хвое-листогрызущими) за _____ июнь 2017г.

Субъект Российской Федерации _____ (месяц) _____ Истринское
 Участковое лесничество _____ Московская область _____ Лесничество (лесопарк) _____
 Серебряноборское _____ Урочище (лесная дача) _____

1	2	3	4	5	6	7	Таксационная характеристика лесного насаждения								17	18	Распределение деревьев по степени объедания кроны, % от числа стволов				23	Назначенные мероприятия				
							8	9	10	11	12	13	14	15			16	19	20	21		22	24	25	26	
Номер квартала	Номер выдела	Площадь выдела, га	Целевое назначение лесов	Категория защитных лесов	Номер лесопатологического выдела	Площадь лесопатологического выдела, га	состав	порода	Возраст	средняя высота, м	средний диаметр, см	тип леса	полнота	бонитет	запас, куб. м/га	Вид вредителя	Доля повреждённых деревьев, % от количества	до 25	26-49	50-75	более 75	Фаза развития вредителя	вид	площадь, га	Сроки проведения	
-	-	-	-	-	-	-	-	-	-	-	-	-	-	-	-	-	-	-	-	-	-	-	-	-	-	-

Показатели, не соответствующие таксационному описанию отмечаются «*».
 Исполнитель работ по проведению лесопатологического обследования:

ФИО _____ Леонтьев С.Ю. _____ Подпись _____

Дата составления документа _____ 16.06.2017 _____ Телефон (495) 280-79-82

Результаты проведения лесопатологических обследований лесных насаждений с использованием авиационных средств

Субъект Российской Федерации Московская область Лесничество (лесопарк) Лесничество (лесопарк)
 Участковое лесничество Серебряноборское Урочище (лесная дача) Урочище (лесная дача)
 Государственный и регистрационный знаки летательного аппарата _____
 Изготовитель, тип летательного аппарата _____
 Серийный идентификационный номер воздушного судна _____
 Дата вылета _____ Местное время вылета _____ Пункт вылета _____

Время полёта

1	2	3	4	5	6	Доля усыхающих и погибших деревьев, %								Степень повреждения полога, %		17	18	Назначенные мероприятия			
						7	8	9	10	11	12	13	14	15	16			19	20	21	
1	2	3	4	5	6	7	8	9	10	11	12	13	14	15	16	17	18	19	20	21	
Номер квартала	Номер выдела	Номер лесопатологического выдела	Площадь лесопатологического выдела, га	Перечень таксационных выделов, входящих в лесопатологический выдел	Повреждаемая порода	Усыхающие	свежий сухостой	старый сухостой	свежий ветровал	свежий бурелом	старый ветровал	старый бурелом	аварийные деревья	дефолция	деформация	Тип распределения повреждённых (погибших) деревьев (равномерное, групповое, куртинное, сплошное усыхание (повреждение))	Причина повреждения	Вид	Площадь, га	Сроки проведения	
-	-	-	-	-	-	-	-	-	-	-	-	-	-	-	-	-	-	-	-	-	-
-	-	-	-	-	-	-	-	-	-	-	-	-	-	-	-	-	-	-	-	-	-

Исполнитель работ по проведению лесопатологических обследований:

ФИО Леонтьев С.Ю.

Подпись

Дата составления документа

16.06.2014

Телефон (495) 280-79-82

Результаты проведения лесопатологических обследований лесных насаждений с использованием данных дистанционного зондирования Земли (авиационных и космических снимков)

Субъект Российской Федерации _____ Лесничество (лесопарк) _____ Истринское

Участковое лесничество _____ Серебряноборское

1	2	3	4	5	Краткая таксационная характеристика лесных насаждений по данным лесоустройства							12	13	14	15	16	17	18	19	20	Рекомендуемые мероприятия	
					6	7	8	9	10	11	12										13	21
Номер лесного квартала	Номер лесотаксационного выдела	Площадь лесотаксационного выдела, га	Номер лесопатологического выдела	Площадь лесопатологического выдела, га	Породный состав	средний возраст	средняя высота, м	средний диаметр, см	тип леса/тип лесорастительных условий	относительная полнота	бонитет	общий запас древесины, м ³ /га	Тип и наименование летального аппарата	Наименование съемочной аппаратуры	Режим съемки (панхроматический/ мультиспектральный/ гиперспектральный/ красный/ БИК/ИК и т.п.)	Пространственное разрешение (для каждого режима), м	Дата съемки (дд.мм.гггг)	Дата дешифрирования (дд.мм.гггг)	Предполагаемая причина повреждения	Вид	Площадь, га	Сроки проведения (мм.гггг-мм.гггг)
-	-	-	-	-	-	-	-	-	-	-	-	-	-	-	-	-	-	-	-	-	-	-

Исполнитель работ по проведению лесопатологического обследования:

ФИО _____ Леонтьев С.Ю.

Подпись _____

Дата составления документа _____

Телефон (495) 280-79-82

16.06.2014

Ведомость перечета деревьев назначенных в рубку

ВРЕМЕННАЯ ПРОБНАЯ ПЛОЩАДЬ № _____ - _____

Субъект Российской Федерации _____ Московская область _____

Лесничество (лесопарк) _____ Серебряноборское _____ . Квартал 57 . Выдел 3, 4

Площадь _____ 1,6 _____ га, _____ .

Номер очага вредных организмов _____ - _____ Размер пробной площади _____ - _____ га.

Таксационная характеристика:

тип леса ССЛМ состав _____ - _____ возраст _____ - _____ бонитет _____ - _____

полнота _____ - _____ запас на га _____ - _____ возобновление _____ лесные культуры _____

Время и причина ослабления лесного насаждения:

Причина ослабления и повреждения насаждения - бурелом (822), ветровал (821)
вследствии урагана, прошедшего летом 2016 года.

Тип очага вредных организмов: эпизодический, хронический (подчеркнуть).

Фаза развития очага вредных организмов: начальная, нарастания численности, собственно вспышка, кризис (подчеркнуть).

Состояние лесного насаждения, намечаемые мероприятия:

Состояние насаждения - с утраченной устойчивостью на площади _____ 1,6 га.

С целью предотвращения негативных процессов или снижения ущерба от их воздействия
назначается проведение _____ сплошной санитарной рубки _____ на площади _____ 1,6 га.

Технология рубок: сплошно-лесосечная, согласно технологической карте.

Исполнитель работ по проведению лесопатологического обследования:

ФИО _____ Леонтьев С.Ю. _____

Подпись _____ 

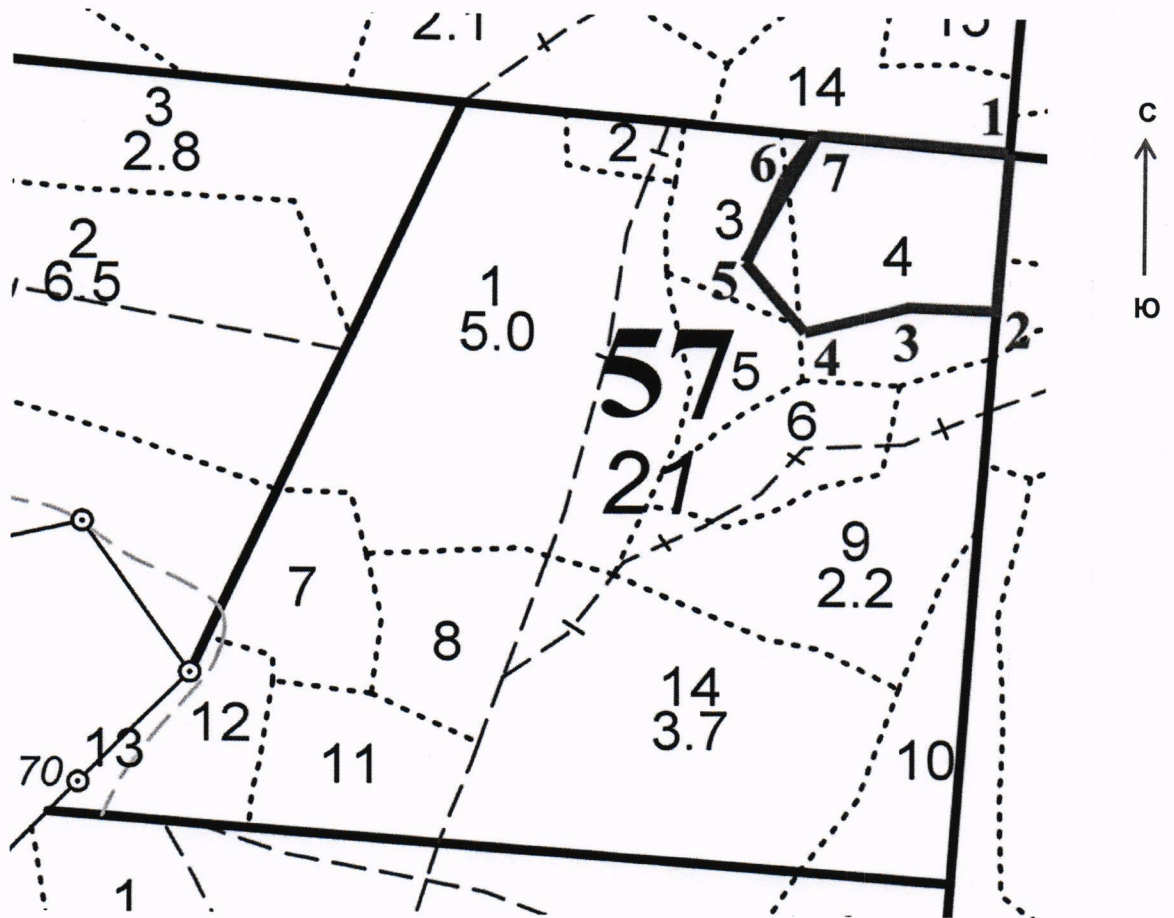
Дата составления документа _____ 16.06.2017 _____

Телефон _____ (495) 280-79-82 _____

Абрис участка

Местоположение лесных насаждений: Истринский филиал ГКУ МО «Мособллес»
Серебряноборское участковое лесничество кв. 57
выдела 3, 4. Общая площадь: 1,6 га

M1:10000



№№ точек	Румбы, °	Метры линий, м
1-2	ЮВ:08°	100
2-3	ЮЗ:80°	47
3-4	ЮЗ:65°	70
4-5	СЗ:67°	67
5-6	СВ:19°	70
6-7	СВ:32°	35
7-1	СВ:82°	117

Условные обозначения: _____

Исполнитель работ по проведению лесопатологического обследования:

ФИО Леонтьев С.Ю.

Подпись 

Дата составления документа 16.06.2018

Телефон (495) 280-79-82