



Должность:

УТВЕРЖДАЮ:  
Заместитель председателя  
Комитета лесного хозяйства  
Московской области

Ф.И.О:

А.В. Прокопченко

Дата:

15.06.2017

**Акт**  
лесопатологического обследования № 782.

лесных насаждений Подольского лесничества (лесопарка)

Московской области (субъект Российской Федерации)

Способ лесопатологического обследования:

1. Визуальный   
2. Инструментальный

Место проведения

Участковое лесничество	Урочище (дача)	Квартал (кварталы)	Выдел (выделы)	Площадь, га
Мемориальное	-	4	1	2,3
			2	0,8

Лесопатологическое обследование проведено на общей площади

3,1 га

### 3. Инструментальное обследование аварийных деревьев

1. Координаты расположения аварийного дерева: 55.506102;37.776523

2. Структурные изъяны, характеризующие аварийность дерева: Наклон более 45 градусов, обрыв корней

3. Порода	<u>Ель</u>	диаметр, см	<u>35</u>
Высота, м	<u>24</u>	Возраст, лет	<u>70</u>

### 4. ЗАКЛЮЧЕНИЕ

С целью предотвращения негативных процессов или снижения ущерба от их воздействия назначено:

Вид мероприятия	Запас дерева, кбм	Порода	Сроки проведения
Рубка аварийных деревьев	2,1	Ель	2017 г.

Ведомость перечета аварийных деревьев назначенных в рубку прилагаются (приложение 4 к Акту)

5. Мероприятия, необходимые для предупреждения повреждения или поражения смежных деревьев

Проведение мероприятия в максимально сжатые сроки

Дата проведения обследований:

13.06.2017

Исполнитель работ по проведению лесопатологических обследований:

ФИО Тугеев Б.Р.

Подпись 

### 3. Инструментальное обследование аварийных деревьев

1. Координаты расположения аварийного дерева: 55.506529;37.776645

2. Структурные изъяны, характеризующие аварийность дерева: аварийное, нет верхней половины дерева (остолоп), грибковые заболевания (трутовик настоящий)

3. Порода	<u>Береза</u>	диаметр, см	<u>46</u>
Высота, м	<u>10</u>	Возраст, лет	<u>70</u>

### 4. ЗАКЛЮЧЕНИЕ

С целью предотвращения негативных процессов или снижения ущерба от их воздействия назначено:

Вид мероприятия	Запас дерева, кбм	Порода	Сроки проведения
Рубка аварийных деревьев	1,3	Береза	2017 г.

Ведомость перечета аварийных деревьев назначенных в рубку прилагаются (приложение 4 к Акту)

5. Мероприятия, необходимые для предупреждения повреждения или поражения смежных деревьев

Проведение мероприятия в максимально сжатые сроки

Дата проведения обследований:

13.06.2017

Исполнитель работ по проведению лесопатологических обследований:

ФИО Тугеев Б.Р.

Подпись 

### 3. Инструментальное обследование аварийных деревьев

1. Координаты расположения аварийного дерева: 55.506331;37.776278
2. Структурные изъяны, характеризующие аварийность дерева: наклон более 45 градусов
3. Порода Береза диаметр, см 48  
Высота, м 23 Возраст, лет 85

### 4. ЗАКЛЮЧЕНИЕ

С целью предотвращения негативных процессов или снижения ущерба от их воздействия назначено:

Вид мероприятия	Запас дерева, кбм	Порода	Сроки проведения
Рубка аварийных деревьев	2,4	Береза	2017 г.

Ведомость перечета аварийных деревьев назначенных в рубку прилагаются (приложение 4 к Акту)

5. Мероприятия, необходимые для предупреждения повреждения или поражения смежных деревьев  
Проведение мероприятия в максимально сжатые сроки

Дата проведения обследований:

13.06.2018

Исполнитель работ по проведению лесопатологических обследований:

ФИО Тугеев Б.Р.

Подпись 

### 3. Инструментальное обследование аварийных деревьев

1. Координаты расположения аварийного дерева: 55.506281;37.776074

2. Структурные изъяны, характеризующие аварийность дерева: Старый сухостой

3. Порода	<u>Ель</u>	диаметр, см	<u>40</u>
Высота, м	<u>20</u>	Возраст, лет	<u>80</u>

### 4. ЗАКЛЮЧЕНИЕ

С целью предотвращения негативных процессов или снижения ущерба от их воздействия назначено:

Вид мероприятия	Запас дерева, кбм	Порода	Сроки проведения
Рубка аварийных деревьев	1,7	Ель	2017 г.

Ведомость перечета аварийных деревьев назначенных в рубку прилагаются (приложение 4 к Акту)

5. Мероприятия, необходимые для предупреждения повреждения или поражения смежных деревьев

Проведение мероприятия в максимально сжатые сроки

Дата проведения обследований:

13.06.2017

Исполнитель работ по проведению лесопатологических обследований:

ФИО Тугеев Б.Р.

Подпись 

### 3. Инструментальное обследование аварийных деревьев

1. Координаты расположения аварийного дерева: 55.506249;37.775887
2. Структурные изъяны, характеризующие аварийность дерева: наклон более 45 градусов, старый сухостой
3. Порода Ель диаметр, см 42  
Высота, м 20 Возраст, лет 70

### 4. ЗАКЛЮЧЕНИЕ

С целью предотвращения негативных процессов или снижения ущерба от их воздействия назначено:

Вид мероприятия	Запас дерева, кбм	Порода	Сроки проведения
Рубка аварийных деревьев	1,9	Ель	2017 г.

Ведомость перечета аварийных деревьев назначенных в рубку прилагаются (приложение 4 к Акту)

5. Мероприятия, необходимые для предупреждения повреждения или поражения смежных деревьев

Проведение мероприятия в максимально сжатые сроки

Дата проведения обследований:

13.06.2019

Исполнитель работ по проведению лесопатологических обследований:

ФИО Тугеев Б.Р.

Подпись 

### 3. Инструментальное обследование аварийных деревьев

1. Координаты расположения аварийного дерева: 55.506320;37.775811

2. Структурные изъяны, характеризующие аварийность дерева: аварийное, нет верхней половины дерева (остолоп)

3. Порода Ель диаметр, см 48  
Высота, м 14 Возраст, лет 80

### 4. ЗАКЛЮЧЕНИЕ

С целью предотвращения негативных процессов или снижения ущерба от их воздействия назначено:

Вид мероприятия	Запас дерева, кбм	Порода	Сроки проведения
Рубка аварийных деревьев	1,4	Ель	2017 г.

Ведомость перечета аварийных деревьев назначенных в рубку прилагаются (приложение 4 к Акту)

5. Мероприятия, необходимые для предупреждения повреждения или поражения смежных деревьев

Проведение мероприятия в максимально сжатые сроки

Дата проведения обследований: 13.06.2018

Исполнитель работ по проведению лесопатологических обследований:

ФИО Тугеев Б.Р.

Подпись 

### 3. Инструментальное обследование аварийных деревьев

1. Координаты расположения аварийного дерева: 55.506119;37.774891

2. Структурные изъяны, характеризующие аварийность дерева: наклон более 45 градусов, отсутствие коры, облом у корня

3. Порода Ель диаметр, см 34  
Высота, м 18 Возраст, лет 70

### 4. ЗАКЛЮЧЕНИЕ

С целью предотвращения негативных процессов или снижения ущерба от их воздействия назначено:

Вид мероприятия	Запас дерева, кбм	Порода	Сроки проведения
Рубка аварийных деревьев	1,3	Ель	2017 г.

Ведомость перечета аварийных деревьев назначенных в рубку прилагаются (приложение 4 к Акту)

5. Мероприятия, необходимые для предупреждения повреждения или поражения смежных деревьев

Проведение мероприятия в максимально сжатые сроки

Дата проведения обследований:

13.06.2018

Исполнитель работ по проведению лесопатологических обследований:

ФИО Тугеев Б.Р.

Подпись 



### 3. Инструментальное обследование аварийных деревьев

1. Координаты расположения аварийного дерева: 55.505360;37.773480

2. Структурные изъяны, характеризующие аварийность дерева: Наклон более 45 градусов на пешеходную дорогу

3. Порода	<u>Клен</u>	диаметр, см	<u>44</u>
Высота, м	<u>18</u>	Возраст, лет	<u>60</u>

### 4. ЗАКЛЮЧЕНИЕ

С целью предотвращения негативных процессов или снижения ущерба от их воздействия назначено:

Вид мероприятия	Запас дерева, кбм	Порода	Сроки проведения
Рубка аварийных деревьев	2,2	Клен	2017 г.

Ведомость перечета аварийных деревьев назначенных в рубку прилагаются (приложение 4 к Акту)

5. Мероприятия, необходимые для предупреждения повреждения или поражения смежных деревьев

Проведение мероприятия в максимально сжатые сроки

Дата проведения обследований:

13.06.2018

Исполнитель работ по проведению лесопатологических обследований:

ФИО Тугеев Б.Р.

Подпись 

### 3. Инструментальное обследование аварийных деревьев

1. Координаты расположения аварийного дерева: 55.505313;37.773230

2. Структурные изъяны, характеризующие аварийность дерева: наклон более 45 градусов, повреждение корневой системы

3. Порода Ольха серая диаметр, см 52  
Высота, м 19 Возраст, лет 70

### 4. ЗАКЛЮЧЕНИЕ

С целью предотвращения негативных процессов или снижения ущерба от их воздействия назначено:

Вид мероприятия	Запас дерева, кбм	Порода	Сроки проведения
Рубка аварийных деревьев	2,3	Ольха серая	2017 г.

Ведомость перечета аварийных деревьев назначенных в рубку прилагаются (приложение 4 к Акту)

5. Мероприятия, необходимые для предупреждения повреждения или поражения смежных деревьев

Проведение мероприятия в максимально сжатые сроки

Дата проведения обследований:

18.06.2017

Исполнитель работ по проведению лесопатологических обследований:

ФИО Тугеев Б.Р.

Подпись 

### 3. Инструментальное обследование аварийных деревьев

1. Координаты расположения аварийного дерева: 55.505036;37.773330
2. Структурные изъяны, характеризующие аварийность дерева: наклон более 45 градусов, повреждение корневой системы
3. Порода Ольха серая диаметр, см 42  
Высота, м 19 Возраст, лет 70

### 4. ЗАКЛЮЧЕНИЕ

С целью предотвращения негативных процессов или снижения ущерба от их воздействия назначено:

Вид мероприятия	Запас дерева, кбм	Порода	Сроки проведения
Рубка аварийных деревьев	1,7	Ольха серая	2017 г.

Ведомость перечета аварийных деревьев назначенных в рубку прилагаются (приложение 4 к Акту)

### 5. Мероприятия, необходимые для предупреждения повреждения или поражения смежных деревьев

Проведение мероприятия в максимально сжатые сроки

Дата проведения обследований:

13.06.2014

Исполнитель работ по проведению лесопатологических обследований:

ФИО Тугеев Б.Р.

Подпись 

### 3. Инструментальное обследование аварийных деревьев

1. Координаты расположения аварийного дерева: 55.505036;37.773331

2. Структурные изъяны, характеризующие аварийность дерева: аварийное, нет верхней половины дерева (остолоп), грибковые заболевания (трутовик настоящий)

3. Порода Ольха серая диаметр, см 44  
Высота, м 7 Возраст, лет 70

### 4. ЗАКЛЮЧЕНИЕ

С целью предотвращения негативных процессов или снижения ущерба от их воздействия назначено:

Вид мероприятия	Запас дерева, кбм	Порода	Сроки проведения
Рубка аварийных деревьев	1,2	Ольха серая	2017 г.

Ведомость перечета аварийных деревьев назначенных в рубку прилагаются (приложение 4 к Акту)

5. Мероприятия, необходимые для предупреждения повреждения или поражения смежных деревьев

Проведение мероприятия в максимально сжатые сроки

Дата проведения обследований:

13.06.2017

Исполнитель работ по проведению лесопатологических обследований:

ФИО Тугеев Б.Р.

Подпись 

**ПЕРЕЧЕТНАЯ ВЕДОМОСТЬ АВАРИЙНЫХ ДЕРЕВЬЕВ, НАЗНАЧЕННЫХ В РУБКУ**

№ Дерева	Координаты	Порода	Высота, м	Диаметр, см	Запас, кбм	Структурные изъяны, характеризующие аварийность деревья	Мероприятия	Сроки проведения
1	55.506102;37.776523	Ель	24	35	2,1	Наклон более 45 градусов, обрыв корней	РАД	2017 г.
2	55.506529;37.776645	Береза	10	46	1,3	аварийное, нет верхней половины дерева (остолоп), грибовые заболевания (трутовик настоящий)	РАД	2017 г.
3	55.506331;37.776278	Береза	23	48	2,4	наклон более 45 градусов	РАД	2017 г.
4	55.506281;37.776074	Ель	20	40	1,7	Старый сухойстой	РАД	2017 г.
5	55.506249;37.775887	Ель	20	42	1,9	наклон более 45 градусов, старый сухойстой	РАД	2017 г.
6	55.506320;37.775811	Ель	14	48	1,4	аварийное, нет верхней половины дерева (остолоп)	РАД	2017 г.
7	55.506119;37.774891	Ель	18	34	1,3	наклон более 45 градусов, отсутствие коры, облом у корня	РАД	2017 г.
8	55.505360;37.773480	Клен	18	44	2,2	Наклон более 45 градусов на пешеходную дорогу	РАД	2017 г.
9	55.505313;37.773230	Ольха серая	19	52	2,3	наклон более 45 градусов, повреждение корневой системы	РАД	2017 г.
10	55.505036;37.773330	Ольха серая	19	42	1,7	наклон более 45 градусов, повреждение корневой системы	РАД	2017 г.

11	55.505036;37.773331	Ольха серая	7	44	1,2	аварийное, нет верхней половины дерева (остолоп), грибковые заболевания (трутовик настоящей)	РАД	2017 г.
----	---------------------	-------------	---	----	-----	--	-----	---------

Исполнитель работ по проведению лесопатологических обследований:

ФИО Тугеев Б.Р.

Подпись \_\_\_\_\_



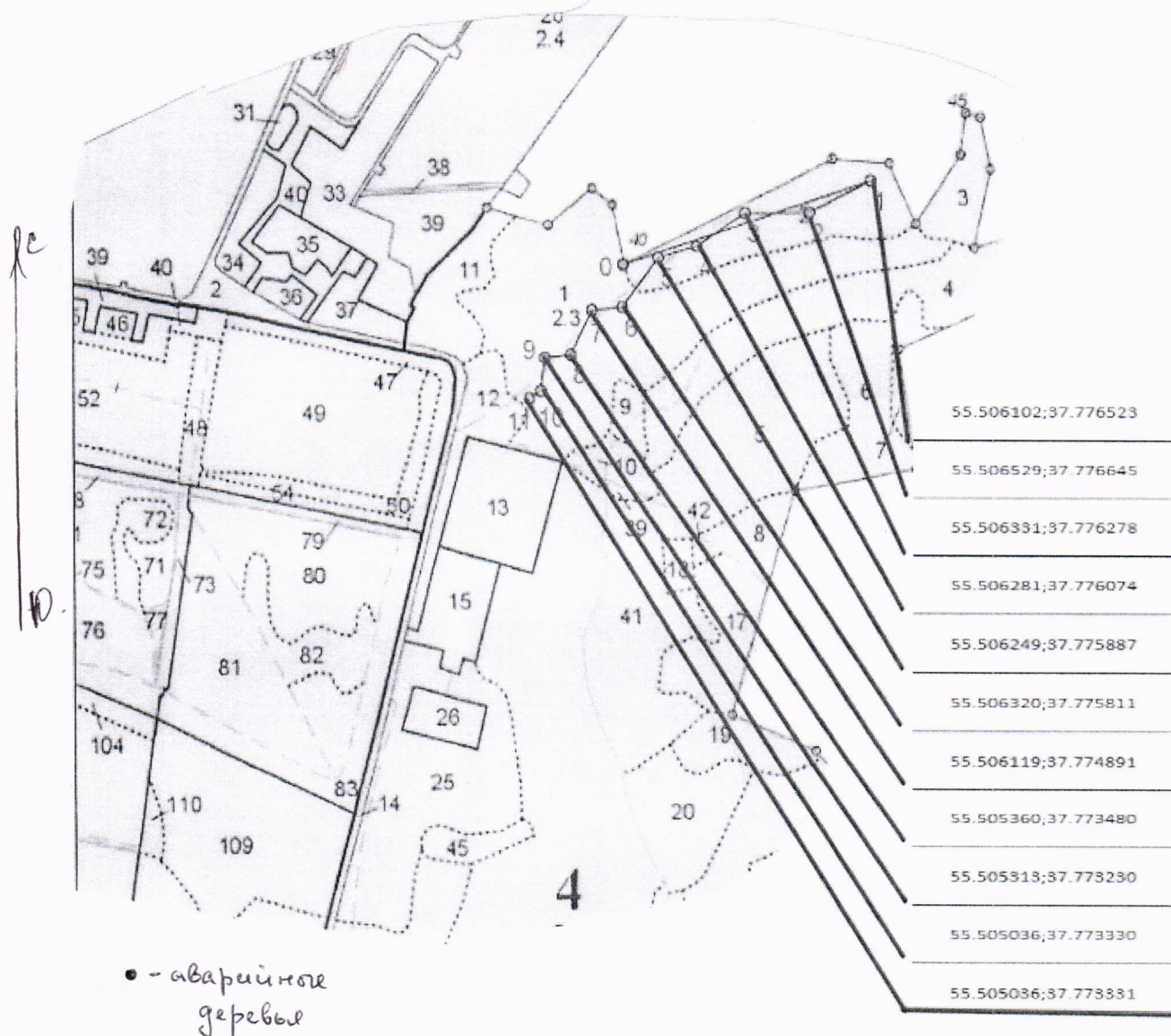
Дата составления документа

18.08.2017

Телефон (496)754-84-52

### Абрис участка

М.р. 00000



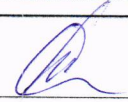
- 55.506102;37.776523
- 55.506529;37.776645
- 55.506331;37.776278
- 55.506281;37.776074
- 55.506249;37.775887
- 55.506320;37.775811
- 55.506119;37.774891
- 55.505360;37.773480
- 55.505313;37.773230
- 55.505036;37.773330
- 55.505036;37.773331

Номер выдела	Ленты (круговой площадки) перечёта				
	№ ленты (площадки)	длина, м	ширина, м	радиус, м	площадь, га

Номера точек	Координаты	Румбы линий	Длина, м

Условные обозначения: \_\_\_\_\_

Исполнитель работ по проведению лесопатологического обследования:  
ФИО Тугеев Б.Р.

Подпись 

Дата составления документа 13.08.2014

Телефон (496)754-84-52