



Должность:

УТВЕРЖДАЮ:
Заместитель председателя
Комитета лесного хозяйства
Московской области
А.В. Прокопченко

Ф.И.О:

Дата:

15.09.2016

Акт
лесопатологического обследования № 480.

лесных насаждений Подольского лесничества (лесопарка)

Московской области (субъект Российской Федерации)

Способ лесопатологического обследования: 1. Визуальный
2. Инструментальный

Место проведения

Участковое лесничество	Урочище (дача)	Квартал (кварталы)	Выдел (выделы)	Площадь, га
Булычевское	-	54	3	7,8
			8	1,5

Лесопатологическое обследование проведено на общей площади 9,3 га

3. Инструментальное обследование аварийных деревьев

1. Координаты расположения аварийного дерева: 55.04596; 37.21313

2. Структурные изъяны, характеризующие аварийность дерева: аварийное, старый сухостой

3. Порода Дуб диаметр, см 32
Высота, м 19 Возраст, лет 80

4. ЗАКЛЮЧЕНИЕ

С целью предотвращения негативных процессов или снижения ущерба от их воздействия назначено:

Вид мероприятия	Запас дерева, кбм	Порода	Сроки проведения
Рубка аварийных деревьев	0,86	Дуб	2017 г.

Ведомость перечета аварийных деревьев назначенных в рубку прилагаются (приложение 4 к Акту)

5. Мероприятия, необходимые для предупреждения повреждения или поражения смежных деревьев

Проведение мероприятия в максимально сжатые сроки

Дата проведения обследований: 13.06.2018

Исполнитель работ по проведению лесопатологических обследований:

ФИО Тугеев Б.Р.

Подпись 

3. Инструментальное обследование аварийных деревьев

1. Координаты расположения аварийного дерева: 55.04596; 37.21314

2. Структурные изъяны, характеризующие аварийность дерева: аварийное, старый сухостой

3. Порода Дуб диаметр, см 40
Высота, м 20 Возраст, лет 90

4. ЗАКЛЮЧЕНИЕ

С целью предотвращения негативных процессов или снижения ущерба от их воздействия назначено:

Вид мероприятия	Запас дерева, кбм	Порода	Сроки проведения
Рубка аварийных деревьев	1,43	Дуб	2017 г.

Ведомость перечета аварийных деревьев назначенных в рубку прилагаются (приложение 4 к Акту)

5. Мероприятия, необходимые для предупреждения повреждения или поражения смежных деревьев

Проведение мероприятия в максимально сжатые сроки

Дата проведения обследований: 13.06.2018

Исполнитель работ по проведению лесопатологических обследований:

ФИО Тугеев Б.Р.

Подпись 

3. Инструментальное обследование аварийных деревьев

1. Координаты расположения аварийного дерева: 55.04596; 37.21315

2. Структурные изъяны, характеризующие аварийность дерева: аварийное, старый сухостой

3. Порода Береза диаметр, см 36
Высота, м 19 Возраст, лет 75

4. ЗАКЛЮЧЕНИЕ

С целью предотвращения негативных процессов или снижения ущерба от их воздействия назначено:

Вид мероприятия	Запас дерева, кбм	Порода	Сроки проведения
Рубка аварийных деревьев	1,1	Береза	2017 г.

Ведомость перечета аварийных деревьев назначенных в рубку прилагаются (приложение 4 к Акту)

5. Мероприятия, необходимые для предупреждения повреждения или поражения смежных деревьев

Проведение мероприятия в максимально сжатые сроки

Дата проведения обследований: 13.06.2018

Исполнитель работ по проведению лесопатологических обследований:

ФИО Тугеев Б.Р.

Подпись 

3. Инструментальное обследование аварийных деревьев

1. Координаты расположения аварийного дерева: 55.04597; 37.21316

2. Структурные изъяны, характеризующие аварийность дерева: аварийное, старый сухостой

3. Порода Липа диаметр, см 20
Высота, м 17 Возраст, лет 60

4. ЗАКЛЮЧЕНИЕ

С целью предотвращения негативных процессов или снижения ущерба от их воздействия назначено:

Вид мероприятия	Запас дерева, кбм	Порода	Сроки проведения
Рубка аварийных деревьев	0,36	Липа	2017 г.

Ведомость перечета аварийных деревьев назначенных в рубку прилагаются (приложение 4 к Акту)

5. Мероприятия, необходимые для предупреждения повреждения или поражения смежных деревьев

Проведение мероприятия в максимально сжатые сроки

Дата проведения обследований:

13.06.2018

Исполнитель работ по проведению лесопатологических обследований:

ФИО Тугеев Б.Р.

Подпись 

3. Инструментальное обследование аварийных деревьев

1. Координаты расположения аварийного дерева: 55.04597; 37.21317

2. Структурные изъяны, характеризующие аварийность дерева: аварийное, старый сухостой

3. Порода Липа диаметр, см 20
Высота, м 17 Возраст, лет 60

4. ЗАКЛЮЧЕНИЕ

С целью предотвращения негативных процессов или снижения ущерба от их воздействия назначено:

Вид мероприятия	Запас дерева, кбм	Порода	Сроки проведения
Рубка аварийных деревьев	0,36	Липа	2017 г.

Ведомость перечета аварийных деревьев назначенных в рубку прилагаются (приложение 4 к Акту)

5. Мероприятия, необходимые для предупреждения повреждения или поражения смежных деревьев

Проведение мероприятия в максимально сжатые сроки

Дата проведения обследований:

13.06.2018

Исполнитель работ по проведению лесопатологических обследований:

ФИО Тугеев Б.Р.

Подпись 

3. Инструментальное обследование аварийных деревьев

1. Координаты расположения аварийного дерева: 55.04597; 37.37.21318

2. Структурные изъяны, характеризующие аварийность дерева: аварийное, старый сухостой

3. Порода Липа диаметр, см 20
Высота, м 17 Возраст, лет 60

4. ЗАКЛЮЧЕНИЕ

С целью предотвращения негативных процессов или снижения ущерба от их воздействия назначено:

Вид мероприятия	Запас дерева, кбм	Порода	Сроки проведения
Рубка аварийных деревьев	0,36	Липа	2017 г.

Ведомость перечета аварийных деревьев назначенных в рубку прилагаются (приложение 4 к Акту)

5. Мероприятия, необходимые для предупреждения повреждения или поражения смежных деревьев

Проведение мероприятия в максимально сжатые сроки

Дата проведения обследований:

13.06.2017

Исполнитель работ по проведению лесопатологических обследований:

ФИО Тугеев Б.Р.

Подпись



3. Инструментальное обследование аварийных деревьев

1. Координаты расположения аварийного дерева: 55.04598; 37.21319
2. Структурные изъяны, характеризующие аварийность дерева: аварийное, старый сухостой
3. Порода Липа диаметр, см 20
Высота, м 17 Возраст, лет 60

4. ЗАКЛЮЧЕНИЕ

С целью предотвращения негативных процессов или снижения ущерба от их воздействия назначено:

Вид мероприятия	Запас дерева, кбм	Порода	Сроки проведения
Рубка аварийных деревьев	0,36	Липа	2017 г.

Ведомость перечета аварийных деревьев назначенных в рубку прилагаются (приложение 4 к Акту)

5. Мероприятия, необходимые для предупреждения повреждения или поражения смежных деревьев

Проведение мероприятия в максимально сжатые сроки

Дата проведения обследований:

13.06.2014

Исполнитель работ по проведению лесопатологических обследований:

ФИО Тугеев Б.Р.

Подпись



3. Инструментальное обследование аварийных деревьев

1. Координаты расположения аварийного дерева: 55.04598; 37.21320

2. Структурные изъяны, характеризующие аварийность дерева: аварийное, старый сухостой

3. Порода Липа диаметр, см 24
Высота, м 18 Возраст, лет 65

4. ЗАКЛЮЧЕНИЕ

С целью предотвращения негативных процессов или снижения ущерба от их воздействия назначено:

Вид мероприятия	Запас дерева, кбм	Порода	Сроки проведения
Рубка аварийных деревьев	0,57	Липа	2017 г.

Ведомость перечета аварийных деревьев назначенных в рубку прилагаются (приложение 4 к Акту)

5. Мероприятия, необходимые для предупреждения повреждения или поражения смежных деревьев

Проведение мероприятия в максимально сжатые сроки

Дата проведения обследований:

13.06.2018

Исполнитель работ по проведению лесопатологических обследований:

ФИО Тугеев Б.Р.

Подпись 

3. Инструментальное обследование аварийных деревьев

1. Координаты расположения аварийного дерева: 55.04598; 37.21321

2. Структурные изъяны, характеризующие аварийность дерева: аварийное, старый сухостой

3. Порода Липа диаметр, см 24
Высота, м 18 Возраст, лет 65

4. ЗАКЛЮЧЕНИЕ

С целью предотвращения негативных процессов или снижения ущерба от их воздействия назначено:

Вид мероприятия	Запас дерева, кбм	Порода	Сроки проведения
Рубка аварийных деревьев	0,57	Липа	2017 г.

Ведомость перечета аварийных деревьев назначенных в рубку прилагаются (приложение 4 к Акту)

5. Мероприятия, необходимые для предупреждения повреждения или поражения смежных деревьев

Проведение мероприятия в максимально сжатые сроки

Дата проведения обследований:

13.06.2012

Исполнитель работ по проведению лесопатологических обследований:

ФИО Тугеев Б.Р.

Подпись 

3. Инструментальное обследование аварийных деревьев

1. Координаты расположения аварийного дерева: 55.04599; 37.21322

2. Структурные изъяны, характеризующие аварийность дерева: аварийное, старый сухостой

3. Порода Липа диаметр, см 24
Высота, м 18 Возраст, лет 65

4. ЗАКЛЮЧЕНИЕ

С целью предотвращения негативных процессов или снижения ущерба от их воздействия назначено:

Вид мероприятия	Запас дерева, кбм	Порода	Сроки проведения
Рубка аварийных деревьев	0,57	Липа	2017 г.

Ведомость перечета аварийных деревьев назначенных в рубку прилагаются (приложение 4 к Акту)

5. Мероприятия, необходимые для предупреждения повреждения или поражения смежных деревьев

Проведение мероприятия в максимально сжатые сроки

Дата проведения обследований: 13.06.2018

Исполнитель работ по проведению лесопатологических обследований:

ФИО Тугеев Б.Р.

Подпись 

3. Инструментальное обследование аварийных деревьев

1. Координаты расположения аварийного дерева: 55.04599; 37.21323

2. Структурные изъяны, характеризующие аварийность дерева: аварийное, старый сухостой

3. Порода Липа диаметр, см 24
Высота, м 18 Возраст, лет 65

4. ЗАКЛЮЧЕНИЕ

С целью предотвращения негативных процессов или снижения ущерба от их воздействия назначено:

Вид мероприятия	Запас дерева, кбм	Порода	Сроки проведения
Рубка аварийных деревьев	0,57	Липа	2017 г.

Ведомость перечета аварийных деревьев назначенных в рубку прилагаются (приложение 4 к Акту)

5. Мероприятия, необходимые для предупреждения повреждения или поражения смежных деревьев

Проведение мероприятия в максимально сжатые сроки

Дата проведения обследований:

13.06.2017

Исполнитель работ по проведению лесопатологических обследований:

ФИО Тугеев Б.Р.

Подпись 

3. Инструментальное обследование аварийных деревьев

1. Координаты расположения аварийного дерева: 55.04599; 37.21324

2. Структурные изъяны, характеризующие аварийность дерева: аварийное, старый сухостой

3. Порода	<u>Липа</u>	диаметр, см	<u>24</u>
Высота, м	<u>18</u>	Возраст, лет	<u>65</u>

4. ЗАКЛЮЧЕНИЕ

С целью предотвращения негативных процессов или снижения ущерба от их воздействия назначено:

Вид мероприятия	Запас дерева, кбм	Порода	Сроки проведения
Рубка аварийных деревьев	0,57	Липа	2017 г.

Ведомость перечета аварийных деревьев назначенных в рубку прилагаются (приложение 4 к Акту)

5. Мероприятия, необходимые для предупреждения повреждения или поражения смежных деревьев

Проведение мероприятия в максимально сжатые сроки

Дата проведения обследований:

13.06.2017

Исполнитель работ по проведению лесопатологических обследований:

ФИО Тугеев Б.Р.

Подпись 

3. Инструментальное обследование аварийных деревьев

1. Координаты расположения аварийного дерева: 55.04600; 37.21325

2. Структурные изъяны, характеризующие аварийность дерева: аварийное, старый сухостой

3. Порода Липа диаметр, см 24
Высота, м 18 Возраст, лет 65

4. ЗАКЛЮЧЕНИЕ

С целью предотвращения негативных процессов или снижения ущерба от их воздействия назначено:

Вид мероприятия	Запас дерева, кбм	Порода	Сроки проведения
Рубка аварийных деревьев	0,57	Липа	2017 г.

Ведомость перечета аварийных деревьев назначенных в рубку прилагаются (приложение 4 к Акту)

5. Мероприятия, необходимые для предупреждения повреждения или поражения смежных деревьев

Проведение мероприятия в максимально сжатые сроки

Дата проведения обследований:

13.06.2017

Исполнитель работ по проведению лесопатологических обследований:

ФИО Тугеев Б.Р.

Подпись 

3. Инструментальное обследование аварийных деревьев

1. Координаты расположения аварийного дерева: 55.04600; 37.21326
2. Структурные изъяны, характеризующие аварийность дерева: аварийное, старый сухостой
3. Порода Липа диаметр, см 24
Высота, м 18 Возраст, лет 65

4. ЗАКЛЮЧЕНИЕ

С целью предотвращения негативных процессов или снижения ущерба от их воздействия назначено:

Вид мероприятия	Запас дерева, кбм	Порода	Сроки проведения
Рубка аварийных деревьев	0,57	Липа	2017 г.

Ведомость перечета аварийных деревьев назначенных в рубку прилагаются (приложение 4 к Акту)

5. Мероприятия, необходимые для предупреждения повреждения или поражения смежных деревьев

Проведение мероприятия в максимально сжатые сроки

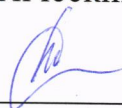
Дата проведения обследований:

13.06.2018

Исполнитель работ по проведению лесопатологических обследований:

ФИО Тугеев Б.Р.

Подпись



3. Инструментальное обследование аварийных деревьев

1. Координаты расположения аварийного дерева: 55.04536; 3721305

2. Структурные изъяны, характеризующие аварийность дерева: аварийное, старый сухостой

3. Порода Дуб диаметр, см 32
Высота, м 19 Возраст, лет 75

4. ЗАКЛЮЧЕНИЕ

С целью предотвращения негативных процессов или снижения ущерба от их воздействия назначено:

Вид мероприятия	Запас дерева, кбм	Порода	Сроки проведения
Рубка аварийных деревьев	0,86	Дуб	2017 г.

Ведомость перечета аварийных деревьев назначенных в рубку прилагаются (приложение 4 к Акту)

5. Мероприятия, необходимые для предупреждения повреждения или поражения смежных деревьев

Проведение мероприятия в максимально сжатые сроки

Дата проведения обследований: 13.06.2017

Исполнитель работ по проведению лесопатологических обследований:

ФИО Тугеев Б.Р.

Подпись 

3. Инструментальное обследование аварийных деревьев

1. Координаты расположения аварийного дерева: 55.04536; 37.21306

2. Структурные изъяны, характеризующие аварийность дерева: аварийное, старый сухостой

3. Порода Дуб диаметр, см 36
Высота, м 21 Возраст, лет 80

4. ЗАКЛЮЧЕНИЕ

С целью предотвращения негативных процессов или снижения ущерба от их воздействия назначено:

Вид мероприятия	Запас дерева, кбм	Порода	Сроки проведения
Рубка аварийных деревьев	1,12	Дуб	2017 г.

Ведомость перечета аварийных деревьев назначенных в рубку прилагаются (приложение 4 к Акту)

5. Мероприятия, необходимые для предупреждения повреждения или поражения смежных деревьев

Проведение мероприятия в максимально сжатые сроки

Дата проведения обследований:

13.06.2018

Исполнитель работ по проведению лесопатологических обследований:

ФИО Тугеев Б.Р.

Подпись 

3. Инструментальное обследование аварийных деревьев

1. Координаты расположения аварийного дерева: 55.04536; 37.21307

2. Структурные изъяны, характеризующие аварийность дерева: аварийное, старый сухостой

3. Порода Дуб диаметр, см 36
Высота, м 20 Возраст, лет 80

4. ЗАКЛЮЧЕНИЕ

С целью предотвращения негативных процессов или снижения ущерба от их воздействия назначено:

Вид мероприятия	Запас дерева, кбм	Порода	Сроки проведения
Рубка аварийных деревьев	1,12	Дуб	2017 г.

Ведомость перечета аварийных деревьев назначенных в рубку прилагаются (приложение 4 к Акту)

5. Мероприятия, необходимые для предупреждения повреждения или поражения смежных деревьев

Проведение мероприятия в максимально сжатые сроки

Дата проведения обследований:

13.06.2018

Исполнитель работ по проведению лесопатологических обследований:

ФИО Тугеев Б.Р.

Подпись 

3. Инструментальное обследование аварийных деревьев

1. Координаты расположения аварийного дерева: 55.04537; 37.21308

2. Структурные изъяны, характеризующие аварийность дерева: аварийное, старый сухостой

3. Порода Дуб диаметр, см 40
Высота, м 21 Возраст, лет 80

4. ЗАКЛЮЧЕНИЕ

С целью предотвращения негативных процессов или снижения ущерба от их воздействия назначено:

Вид мероприятия	Запас дерева, кбм	Порода	Сроки проведения
Рубка аварийных деревьев	1,43	Дуб	2017 г.

Ведомость перечета аварийных деревьев назначенных в рубку прилагаются (приложение 4 к Акту)

5. Мероприятия, необходимые для предупреждения повреждения или поражения смежных деревьев

Проведение мероприятия в максимально сжатые сроки

Дата проведения обследований:

13.06.2017

Исполнитель работ по проведению лесопатологических обследований:

ФИО Тугеев Б.Р.

Подпись 

3. Инструментальное обследование аварийных деревьев

1. Координаты расположения аварийного дерева: 55.04537; 37.21309

2. Структурные изъяны, характеризующие аварийность дерева: аварийное, старый сухостой

3. Порода Береза диаметр, см 24
Высота, м 17 Возраст, лет 75

4. ЗАКЛЮЧЕНИЕ

С целью предотвращения негативных процессов или снижения ущерба от их воздействия назначено:

Вид мероприятия	Запас дерева, кбм	Порода	Сроки проведения
Рубка аварийных деревьев	0,43	Береза	2017 г.

Ведомость перечета аварийных деревьев назначенных в рубку прилагаются (приложение 4 к Акту)

5. Мероприятия, необходимые для предупреждения повреждения или поражения смежных деревьев

Проведение мероприятия в максимально сжатые сроки

Дата проведения обследований:

13.06.2018

Исполнитель работ по проведению лесопатологических обследований:

ФИО Тугеев Б.Р.

Подпись 

3. Инструментальное обследование аварийных деревьев

1. Координаты расположения аварийного дерева: 55.04537; 37.21310

2. Структурные изъяны, характеризующие аварийность дерева: аварийное, старый сухостой

3. Порода Береза диаметр, см 24
Высота, м 17 Возраст, лет 75

4. ЗАКЛЮЧЕНИЕ

С целью предотвращения негативных процессов или снижения ущерба от их воздействия назначено:

Вид мероприятия	Запас дерева, кбм	Порода	Сроки проведения
Рубка аварийных деревьев	0,43	Береза	2017 г.

Ведомость перечета аварийных деревьев назначенных в рубку прилагаются (приложение 4 к Акту)

5. Мероприятия, необходимые для предупреждения повреждения или поражения смежных деревьев

Проведение мероприятия в максимально сжатые сроки

Дата проведения обследований:

13.08.2018

Исполнитель работ по проведению лесопатологических обследований:

ФИО Тугеев Б.Р.

Подпись 

3. Инструментальное обследование аварийных деревьев

1. Координаты расположения аварийного дерева: 55.04538; 37.21311

2. Структурные изъяны, характеризующие аварийность дерева: аварийное, старый сухостой

3. Порода Береза диаметр, см 28
Высота, м 18 Возраст, лет 80

4. ЗАКЛЮЧЕНИЕ

С целью предотвращения негативных процессов или снижения ущерба от их воздействия назначено:

Вид мероприятия	Запас дерева, кбм	Порода	Сроки проведения
Рубка аварийных деревьев	0,62	Береза	2017 г.

Ведомость перечета аварийных деревьев назначенных в рубку прилагаются (приложение 4 к Акту)

5. Мероприятия, необходимые для предупреждения повреждения или поражения смежных деревьев

Проведение мероприятия в максимально сжатые сроки

Дата проведения обследований:

13.06.2018

Исполнитель работ по проведению лесопатологических обследований:

ФИО Тугеев Б.Р.

Подпись 

3. Инструментальное обследование аварийных деревьев

1. Координаты расположения аварийного дерева: 55.04539; 37.21312

2. Структурные изъяны, характеризующие аварийность дерева: аварийное, старый сухостой

3. Порода Береза диаметр, см 28
Высота, м 18 Возраст, лет 80

4. ЗАКЛЮЧЕНИЕ

С целью предотвращения негативных процессов или снижения ущерба от их воздействия назначено:

Вид мероприятия	Запас дерева, кбм	Порода	Сроки проведения
Рубка аварийных деревьев	0,62	Береза	2017 г.

Ведомость перечета аварийных деревьев назначенных в рубку прилагаются (приложение 4 к Акту)

5. Мероприятия, необходимые для предупреждения повреждения или поражения смежных деревьев

Проведение мероприятия в максимально сжатые сроки

Дата проведения обследований:

13.06.2018

Исполнитель работ по проведению лесопатологических обследований:

ФИО Тугеев Б.Р.

Подпись 

3. Инструментальное обследование аварийных деревьев

1. Координаты расположения аварийного дерева: 55.04539; 37.21313

2. Структурные изъяны, характеризующие аварийность дерева: аварийное, старый сухостой

3. Порода Береза диаметр, см 32
Высота, м 20 Возраст, лет 80

4. ЗАКЛЮЧЕНИЕ

С целью предотвращения негативных процессов или снижения ущерба от их воздействия назначено:

Вид мероприятия	Запас дерева, кбм	Порода	Сроки проведения
Рубка аварийных деревьев	0,84	Береза	2017 г.

Ведомость перечета аварийных деревьев назначенных в рубку прилагаются (приложение 4 к Акту)

5. Мероприятия, необходимые для предупреждения повреждения или поражения смежных деревьев

Проведение мероприятия в максимально сжатые сроки

Дата проведения обследований:

13.06.2017

Исполнитель работ по проведению лесопатологических обследований:

ФИО Тугеев Б.Р.

Подпись 

3. Инструментальное обследование аварийных деревьев

1. Координаты расположения аварийного дерева: 55.04540; 37.21314

2. Структурные изъяны, характеризующие аварийность дерева: аварийное, старый сухостой

3. Порода Осина диаметр, см 24
Высота, м 17 Возраст, лет 65

4. ЗАКЛЮЧЕНИЕ

С целью предотвращения негативных процессов или снижения ущерба от их воздействия назначено:

Вид мероприятия	Запас дерева, кбм	Порода	Сроки проведения
Рубка аварийных деревьев	0,48	Осина	2017 г.

Ведомость перечета аварийных деревьев назначенных в рубку прилагаются (приложение 4 к Акту)

5. Мероприятия, необходимые для предупреждения повреждения или поражения смежных деревьев

Проведение мероприятия в максимально сжатые сроки

Дата проведения обследований:

13.06.2012

Исполнитель работ по проведению лесопатологических обследований:

ФИО Тугеев Б.Р.

Подпись 

3. Инструментальное обследование аварийных деревьев

1. Координаты расположения аварийного дерева: 55.04540; 37.21315

2. Структурные изъяны, характеризующие аварийность дерева: аварийное, старый сухостой

3. Порода Осина диаметр, см 28
Высота, м 18 Возраст, лет 70

4. ЗАКЛЮЧЕНИЕ

С целью предотвращения негативных процессов или снижения ущерба от их воздействия назначено:

Вид мероприятия	Запас дерева, кбм	Порода	Сроки проведения
Рубка аварийных деревьев	0,69	Осина	2017 г.

Ведомость перечета аварийных деревьев назначенных в рубку прилагаются (приложение 4 к Акту)

5. Мероприятия, необходимые для предупреждения повреждения или поражения смежных деревьев

Проведение мероприятия в максимально сжатые сроки

Дата проведения обследований:

13.06.2018

Исполнитель работ по проведению лесопатологических обследований:

ФИО Тугеев Б.Р.

Подпись 

3. Инструментальное обследование аварийных деревьев

1. Координаты расположения аварийного дерева: 55.04540; 37.21316

2. Структурные изъяны, характеризующие аварийность дерева: аварийное, старый сухостой

3. Порода Осина диаметр, см 28
Высота, м 18 Возраст, лет 70

4. ЗАКЛЮЧЕНИЕ

С целью предотвращения негативных процессов или снижения ущерба от их воздействия назначено:

Вид мероприятия	Запас дерева, кбм	Порода	Сроки проведения
Рубка аварийных деревьев	0,69	Осина	2017 г.

Ведомость перечета аварийных деревьев назначенных в рубку прилагаются (приложение 4 к Акту)

5. Мероприятия, необходимые для предупреждения повреждения или поражения смежных деревьев

Проведение мероприятия в максимально сжатые сроки

Дата проведения обследований:

13.06.2018

Исполнитель работ по проведению лесопатологических обследований:

ФИО Тугеев Б.Р.

Подпись 

3. Инструментальное обследование аварийных деревьев

1. Координаты расположения аварийного дерева: 55.04541; 37.21317

2. Структурные изъяны, характеризующие аварийность дерева: аварийное, старый сухостой

3. Порода Осина диаметр, см 28
Высота, м 18 Возраст, лет 70

4. ЗАКЛЮЧЕНИЕ

С целью предотвращения негативных процессов или снижения ущерба от их воздействия назначено:

Вид мероприятия	Запас дерева, кбм	Порода	Сроки проведения
Рубка аварийных деревьев	0,69	Осина	2017 г.

Ведомость перечета аварийных деревьев назначенных в рубку прилагаются (приложение 4 к Акту)

5. Мероприятия, необходимые для предупреждения повреждения или поражения смежных деревьев

Проведение мероприятия в максимально сжатые сроки

Дата проведения обследований:

13.06.2018

Исполнитель работ по проведению лесопатологических обследований:

ФИО Тугеев Б.Р.

Подпись 

3. Инструментальное обследование аварийных деревьев

1. Координаты расположения аварийного дерева: 55.04541; 37.21318
2. Структурные изъяны, характеризующие аварийность дерева: аварийное, старый сухостой
3. Порода Осина диаметр, см 28
Высота, м 18 Возраст, лет 70

4. ЗАКЛЮЧЕНИЕ

С целью предотвращения негативных процессов или снижения ущерба от их воздействия назначено:

Вид мероприятия	Запас дерева, кбм	Порода	Сроки проведения
Рубка аварийных деревьев	0,69	Осина	2017 г.

Ведомость перечета аварийных деревьев назначенных в рубку прилагаются (приложение 4 к Акту)

5. Мероприятия, необходимые для предупреждения повреждения или поражения смежных деревьев

Проведение мероприятия в максимально сжатые сроки

Дата проведения обследований:

13.06 2017

Исполнитель работ по проведению лесопатологических обследований:

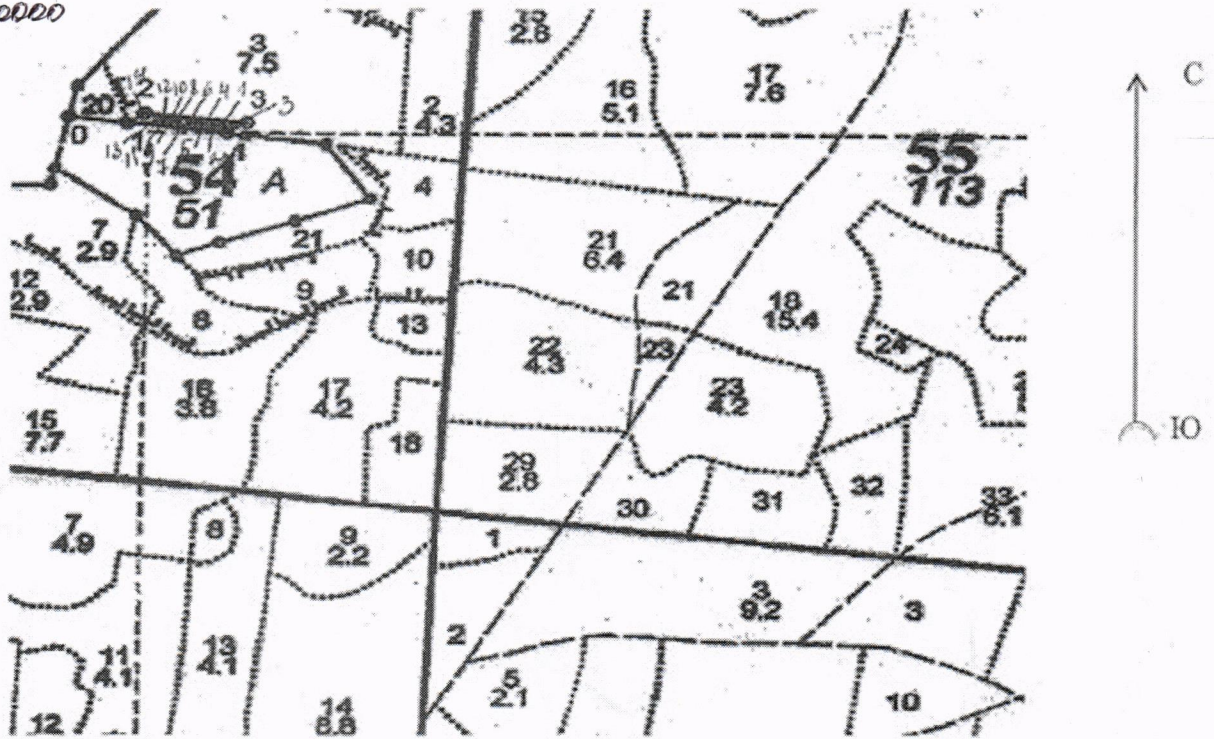
ФИО Тугеев Б.Р.

Подпись 

Абрис участка

кв. 54 выд. 3

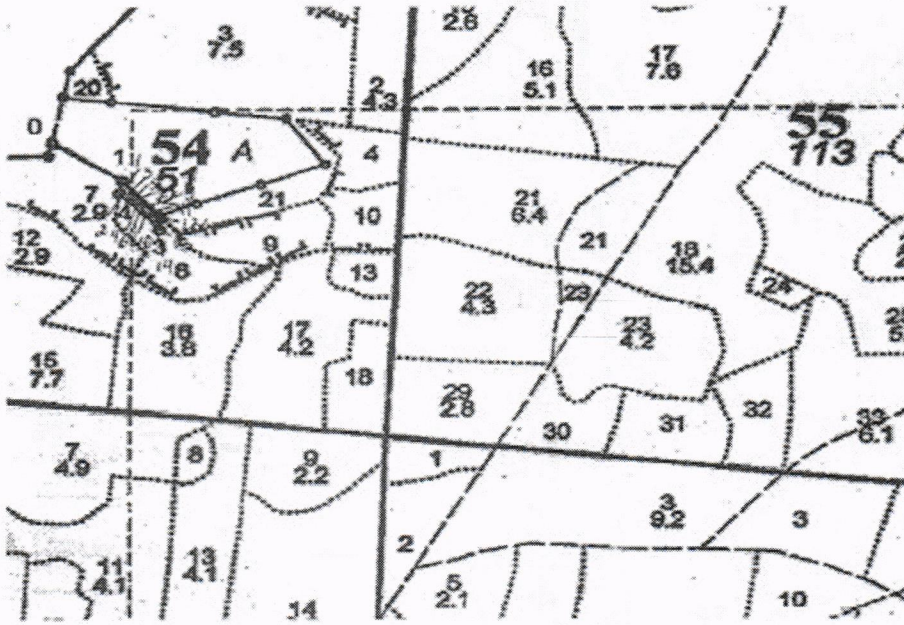
М 1:10000



Экспликация

№ точек	координаты	
1	55,04596	37,21313
2	55,04596	37,21314
3	55,04596	37,21315
4	55,04597	37,21316
5	55,04597	37,21317
6	55,04597	37,21318
7	55,04598	37,21319
8	55,04598	37,21320
9	55,04598	37,21321
10	55,04599	37,21322
11	55,04599	37,21323
12	55,04599	37,21324
13	55,04600	37,21325
14	55,04600	37,21326

М.П. 10.00.00



Экспликация

№ точек	координаты	
	X	Y
1	55,04536	37,21305
2	55,04536	37,21306
3	55,04536	37,21307
4	55,04537	37,21308
5	55,04537	37,21309
6	55,04537	37,21310
7	55,04538	37,21311
8	55,04539	37,21312
9	55,04539	37,21313
10	55,04540	37,21314
11	55,04540	37,21315
12	55,04540	37,21316
13	55,04541	37,21317
14	55,04541	37,21318

Номер выдела	Ленты (круговой площадки) перечёта				
	№ ленты (площадки)	длина, м	ширина, м	радиус, м	площадь, га

Номера точек	Координаты	Румбы линий	Длина, м

Условные обозначения: _____

Исполнитель работ по проведению лесопатологического обследования:
 ФИО Тугеев Б.Р.

Подпись _____

Дата составления документа

13.06.2018

Телефон

(496)754-84-52

ПЕРЕЧЕТНАЯ ВЕДОМОСТЬ АВАРИЙНЫХ ДЕРЕВЬЕВ, НАЗНАЧЕННЫХ В РУБКУ

№ Дерева	Координаты	Порода	Высота, м	Диаметр, см	Запас, кбм	Структурные изъяны, характеризующие аварийность	Мероприятия	Сроки проведения
1	55.04596; 37.21313	Дуб	19	32	0,86	аварийное, старый сухой	РАД	2017 г.
2	55.04596; 37.21314	Дуб	20	40	1,43	аварийное, старый сухой	РАД	2017 г.
3	55.04596; 37.21315	Береза	19	36	1,1	аварийное, старый сухой	РАД	2017 г.
4	55.04597; 37.21316	Липа	17	20	0,36	аварийное, старый сухой	РАД	2017 г.
5	55.04597; 37.21317	Липа	17	20	0,36	аварийное, старый сухой	РАД	2017 г.
6	55.04597; 37.37.21318	Липа	17	20	0,36	аварийное, старый сухой	РАД	2017 г.
7	55.04598; 37.21319	Липа	17	20	0,36	аварийное, старый сухой	РАД	2017 г.
8	55.04598; 37.21320	Липа	18	24	0,57	аварийное, старый сухой	РАД	2017 г.
9	55.04598; 37.21321	Липа	18	24	0,57	аварийное, старый сухой	РАД	2017 г.
10	55.04599; 37.21322	Липа	18	24	0,57	аварийное, старый сухой	РАД	2017 г.
11	55.04599; 37.21323	Липа	18	24	0,57	аварийное, старый сухой	РАД	2017 г.
12	55.04599; 37.21324	Липа	18	24	0,57	аварийное, старый сухой	РАД	2017 г.
13	55.04600; 37.21325	Липа	18	24	0,57	аварийное, старый сухой	РАД	2017 г.
14	55.04600; 37.21326	Липа	18	24	0,57	аварийное, старый сухой	РАД	2017 г.
15	55.04536; 37.21305	Дуб	19	32	0,86	аварийное, старый сухой	РАД	2017 г.
16	55.04536; 37.21306	Дуб	21	36	1,12	аварийное, старый сухой	РАД	2017 г.
17	55.04536; 37.21307	Дуб	20	36	1,12	аварийное, старый сухой	РАД	2017 г.
18	55.04537; 37.21308	Дуб	21	40	1,43	аварийное, старый сухой	РАД	2017 г.
19	55.04537; 37.21309	Береза	17	24	0,43	аварийное, старый сухой	РАД	2017 г.
20	55.04537; 37.21310	Береза	17	24	0,43	аварийное, старый сухой	РАД	2017 г.
21	55.04538; 37.21311	Береза	18	28	0,62	аварийное, старый сухой	РАД	2017 г.
22	55.04539; 37.21312	Береза	18	28	0,62	аварийное, старый сухой	РАД	2017 г.
23	55.04539; 37.21313	Береза	20	32	0,84	аварийное, старый сухой	РАД	2017 г.
24	55.04540; 37.21314	Осина	17	24	0,48	аварийное, старый сухой	РАД	2017 г.
25	55.04540; 37.21315	Осина	18	28	0,69	аварийное, старый сухой	РАД	2017 г.

26	55.04540; 37.21316	Осина	18	28	0,69	аварийное, старый сухой	РАД	2017 г.
27	55.04541; 37.21317	Осина	18	28	0,69	аварийное, старый сухой	РАД	2017 г.
28	55.04541; 37.21318	Осина	18	28	0,69	аварийное, старый сухой	РАД	2017 г.

Исполнитель работ по проведению лесопатологических обследований:

ФИО Тугеев Б.Р.

Подпись

Дата составления документа

13.06.2017

Телефон (496)754-84-52