



УТВЕРЖДАЮ:
Должность: Заместитель председателя
Комитета лесного хозяйства
Московской области
Ф.И.О: А.В. Прокопченко
Дата: 15.06.2017

Акт
лесопатологического обследования № 776.

лесных насаждений Подольского лесничества (лесопарка)

Московской области (субъект Российской Федерации)

Способ лесопатологического обследования: 1. Визуальный
2. Инструментальный

Место проведения

Участковое лесничество	Урочище (дача)	Квартал (кварталы)	Выдел (выделы)	Площадь, га
Львовское	-	10	4	2,9

Лесопатологическое обследование проведено на общей площади 2,9 га

3. Инструментальное обследование аварийных деревьев

1. Координаты расположения аварийного дерева: 55.337768, 37.459309

2. Структурные изъяны, характеризующие аварийность дерева: аварийное, старый сухостой

3. Порода Дуб диаметр, см 28
Высота, м 22,6 Возраст, лет 60

4. ЗАКЛЮЧЕНИЕ

С целью предотвращения негативных процессов или снижения ущерба от их воздействия назначено:

Вид мероприятия	Запас дерева, кбм	Порода	Сроки проведения
Рубка аварийных деревьев	0,68	Дуб	2017 г.

Ведомость перечета аварийных деревьев назначенных в рубку прилагаются (приложение 4 к Акту)

5. Мероприятия, необходимые для предупреждения повреждения или поражения смежных деревьев

Проведение мероприятия в максимально сжатые сроки

Дата проведения обследований:

13.06.2018

Исполнитель работ по проведению лесопатологических обследований:

ФИО Тугеев Б.Р.

Подпись



3. Инструментальное обследование аварийных деревьев

1. Координаты расположения аварийного дерева: 55.337713, 37.459212

2. Структурные изъяны, характеризующие аварийность дерева: аварийное, старый сухостой

3. Порода Дуб диаметр, см 36
Высота, м 25 Возраст, лет 80

4. ЗАКЛЮЧЕНИЕ

С целью предотвращения негативных процессов или снижения ущерба от их воздействия назначено:

Вид мероприятия	Запас дерева, кбм	Порода	Сроки проведения
Рубка аварийных деревьев	1,24	Дуб	2017 г.

Ведомость перечета аварийных деревьев назначенных в рубку прилагаются (приложение 4 к Акту)

5. Мероприятия, необходимые для предупреждения повреждения или поражения смежных деревьев

Проведение мероприятия в максимально сжатые сроки

Дата проведения обследований:

13.06.2017

Исполнитель работ по проведению лесопатологических обследований:

ФИО Тугеев Б.Р.

Подпись 

3. Инструментальное обследование аварийных деревьев

1. Координаты расположения аварийного дерева: 55.337801, 37.459046
2. Структурные изъяны, характеризующие аварийность дерева: аварийное, старый сухостой
3. Порода Дуб диаметр, см 28
Высота, м 23 Возраст, лет 60

4. ЗАКЛЮЧЕНИЕ

С целью предотвращения негативных процессов или снижения ущерба от их воздействия назначено:

Вид мероприятия	Запас дерева, кбм	Порода	Сроки проведения
Рубка аварийных деревьев	0,68	Дуб	2017 г.

Ведомость перечета аварийных деревьев назначенных в рубку прилагаются (приложение 4 к Акту)

5. Мероприятия, необходимые для предупреждения повреждения или поражения смежных деревьев

Проведение мероприятия в максимально сжатые сроки

Дата проведения обследований:

13.06.2018

Исполнитель работ по проведению лесопатологических обследований:

ФИО Тугеев Б.Р.

Подпись 

3. Инструментальное обследование аварийных деревьев

1. Координаты расположения аварийного дерева: 55.337960, 37.458965
2. Структурные изъяны, характеризующие аварийность дерева: аварийное, старый сухостой
3. Порода Дуб диаметр, см 28
Высота, м 23 Возраст, лет 75

4. ЗАКЛЮЧЕНИЕ

С целью предотвращения негативных процессов или снижения ущерба от их воздействия назначено:

Вид мероприятия	Запас дерева, кбм	Порода	Сроки проведения
Рубка аварийных деревьев	0,68	Дуб	2017 г.

Ведомость перечета аварийных деревьев назначенных в рубку прилагаются (приложение 4 к Акту)

5. Мероприятия, необходимые для предупреждения повреждения или поражения смежных деревьев

Проведение мероприятия в максимально сжатые сроки

Дата проведения обследований:

19.06.2018

Исполнитель работ по проведению лесопатологических обследований:

ФИО Тугеев Б.Р.

Подпись 

3. Инструментальное обследование аварийных деревьев

1. Координаты расположения аварийного дерева: 55.337945, 37.459094
2. Структурные изъяны, характеризующие аварийность дерева: аварийное, старый сухостой
3. Порода Дуб диаметр, см 24
Высота, м 21 Возраст, лет 70

4. ЗАКЛЮЧЕНИЕ

С целью предотвращения негативных процессов или снижения ущерба от их воздействия назначено:

Вид мероприятия	Запас дерева, кбм	Порода	Сроки проведения
Рубка аварийных деревьев	0,47	Дуб	2017 г.

Ведомость перечета аварийных деревьев назначенных в рубку прилагаются (приложение 4 к Акту)

5. Мероприятия, необходимые для предупреждения повреждения или поражения смежных деревьев

Проведение мероприятия в максимально сжатые сроки

Дата проведения обследований:

13.06.2014

Исполнитель работ по проведению лесопатологических обследований:

ФИО Тугеев Б.Р.

Подпись 

3. Инструментальное обследование аварийных деревьев

1. Координаты расположения аварийного дерева: 55.338134, 37.458536
2. Структурные изъяны, характеризующие аварийность дерева: аварийное, старый сухостой
3. Порода Дуб диаметр, см 28
Высота, м 24 Возраст, лет 70

4. ЗАКЛЮЧЕНИЕ

С целью предотвращения негативных процессов или снижения ущерба от их воздействия назначено:

Вид мероприятия	Запас дерева, кбм	Порода	Сроки проведения
Рубка аварийных деревьев	0,68	Дуб	2017 г.

Ведомость перечета аварийных деревьев назначенных в рубку прилагаются (приложение 4 к Акту)

5. Мероприятия, необходимые для предупреждения повреждения или поражения смежных деревьев

Проведение мероприятия в максимально сжатые сроки

Дата проведения обследований:

13.06.2018

Исполнитель работ по проведению лесопатологических обследований:

ФИО Тугеев Б.Р.

Подпись 

3. Инструментальное обследование аварийных деревьев

1. Координаты расположения аварийного дерева: 55.338278, 37.458225

2. Структурные изъяны, характеризующие аварийность дерева: аварийное, старый сухостой

3. Порода Дуб диаметр, см 32
Высота, м 24 Возраст, лет 80

4. ЗАКЛЮЧЕНИЕ

С целью предотвращения негативных процессов или снижения ущерба от их воздействия назначено:

Вид мероприятия	Запас дерева, кбм	Порода	Сроки проведения
Рубка аварийных деревьев	0,95	Дуб	2017 г.

Ведомость перечета аварийных деревьев назначенных в рубку прилагаются (приложение 4 к Акту)

5. Мероприятия, необходимые для предупреждения повреждения или поражения смежных деревьев

Проведение мероприятия в максимально сжатые сроки

Дата проведения обследований:

13.06.2017

Исполнитель работ по проведению лесопатологических обследований:

ФИО Тугеев Б.Р.

Подпись 

3. Инструментальное обследование аварийных деревьев

1. Координаты расположения аварийного дерева: 55.338397, 37.457871
2. Структурные изъяны, характеризующие аварийность дерева: аварийное, старый сухостой
3. Порода Дуб диаметр, см 24
Высота, м 21 Возраст, лет 60

4. ЗАКЛЮЧЕНИЕ

С целью предотвращения негативных процессов или снижения ущерба от их воздействия назначено:

Вид мероприятия	Запас дерева, кбм	Порода	Сроки проведения
Рубка аварийных деревьев	0,47	Дуб	2017 г.

Ведомость перечета аварийных деревьев назначенных в рубку прилагаются (приложение 4 к Акту)

5. Мероприятия, необходимые для предупреждения повреждения или поражения смежных деревьев

Проведение мероприятия в максимально сжатые сроки

Дата проведения обследований:

13.06.2014

Исполнитель работ по проведению лесопатологических обследований:

ФИО Тугеев Б.Р.

Подпись 

3. Инструментальное обследование аварийных деревьев

1. Координаты расположения аварийного дерева: 55.338199, 37.457844

2. Структурные изъяны, характеризующие аварийность дерева: аварийное, старый сухостой

3. Порода Береза диаметр, см 28
Высота, м 24 Возраст, лет 70

4. ЗАКЛЮЧЕНИЕ

С целью предотвращения негативных процессов или снижения ущерба от их воздействия назначено:

Вид мероприятия	Запас дерева, кбм	Порода	Сроки проведения
Рубка аварийных деревьев	0,67	Береза	2017 г.

Ведомость перечета аварийных деревьев назначенных в рубку прилагаются (приложение 4 к Акту)

5. Мероприятия, необходимые для предупреждения повреждения или поражения смежных деревьев

Проведение мероприятия в максимально сжатые сроки

Дата проведения обследований:

13.06.2014

Исполнитель работ по проведению лесопатологических обследований:

ФИО Тугеев Б.Р.

Подпись 

3. Инструментальное обследование аварийных деревьев

1. Координаты расположения аварийного дерева: 55.338034, 37.458279

2. Структурные изъяны, характеризующие аварийность дерева: аварийное, старый сухостой

3. Порода Береза диаметр, см 28
Высота, м 24 Возраст, лет 65

4. ЗАКЛЮЧЕНИЕ

С целью предотвращения негативных процессов или снижения ущерба от их воздействия назначено:

Вид мероприятия	Запас дерева, кбм	Порода	Сроки проведения
Рубка аварийных деревьев	0,67	Береза	2017 г.

Ведомость перечета аварийных деревьев назначенных в рубку прилагаются (приложение 4 к Акту)

5. Мероприятия, необходимые для предупреждения повреждения или поражения смежных деревьев

Проведение мероприятия в максимально сжатые сроки

Дата проведения обследований: 13.06.2014

Исполнитель работ по проведению лесопатологических обследований:

ФИО Тугеев Б.Р.

Подпись 

3. Инструментальное обследование аварийных деревьев

1. Координаты расположения аварийного дерева: 55.338049, 37.458531
2. Структурные изъяны, характеризующие аварийность дерева: аварийное, старый сухостой
3. Порода Береза диаметр, см 28
Высота, м 24,5 Возраст, лет 70

4. ЗАКЛЮЧЕНИЕ

С целью предотвращения негативных процессов или снижения ущерба от их воздействия назначено:

Вид мероприятия	Запас дерева, кбм	Порода	Сроки проведения
Рубка аварийных деревьев	0,67	Береза	2017 г.

Ведомость перечета аварийных деревьев назначенных в рубку прилагаются (приложение 4 к Акту)

5. Мероприятия, необходимые для предупреждения повреждения или поражения смежных деревьев

Проведение мероприятия в максимально сжатые сроки

Дата проведения обследований:

13.06.2017

Исполнитель работ по проведению лесопатологических обследований:

ФИО Тугеев Б.Р.

Подпись 

3. Инструментальное обследование аварийных деревьев

1. Координаты расположения аварийного дерева: 55.337853, 37.458702
2. Структурные изъяны, характеризующие аварийность дерева: аварийное, старый сухостой
3. Порода Дуб диаметр, см 28
Высота, м 23 Возраст, лет 80

4. ЗАКЛЮЧЕНИЕ

С целью предотвращения негативных процессов или снижения ущерба от их воздействия назначено:

Вид мероприятия	Запас дерева, кбм	Порода	Сроки проведения
Рубка аварийных деревьев	0,68	Дуб	2017 г.

Ведомость перечета аварийных деревьев назначенных в рубку прилагаются (приложение 4 к Акту)

5. Мероприятия, необходимые для предупреждения повреждения или поражения смежных деревьев

Проведение мероприятия в максимально сжатые сроки

Дата проведения обследований:

13.06.2017

Исполнитель работ по проведению лесопатологических обследований:

ФИО Тугеев Б.Р.

Подпись 

3. Инструментальное обследование аварийных деревьев

1. Координаты расположения аварийного дерева: 55.338049, 37.458863
2. Структурные изъяны, характеризующие аварийность дерева: аварийное, старый сухостой
3. Порода Дуб диаметр, см 32
Высота, м 24 Возраст, лет 85

4. ЗАКЛЮЧЕНИЕ

С целью предотвращения негативных процессов или снижения ущерба от их воздействия назначено:

Вид мероприятия	Запас дерева, кбм	Порода	Сроки проведения
Рубка аварийных деревьев	0,95	Дуб	2017 г.

Ведомость перечета аварийных деревьев назначенных в рубку прилагаются (приложение 4 к Акту)

5. Мероприятия, необходимые для предупреждения повреждения или поражения смежных деревьев

Проведение мероприятия в максимально сжатые сроки

Дата проведения обследований:

13.06.2018

Исполнитель работ по проведению лесопатологических обследований:

ФИО Тугеев Б.Р.

Подпись 

3. Инструментальное обследование аварийных деревьев

1. Координаты расположения аварийного дерева: 55.338012, 37.458708
2. Структурные изъяны, характеризующие аварийность дерева: аварийное, старый сухостой
3. Порода Дуб диаметр, см 24
Высота, м 21 Возраст, лет 70

4. ЗАКЛЮЧЕНИЕ

С целью предотвращения негативных процессов или снижения ущерба от их воздействия назначено:

Вид мероприятия	Запас дерева, кбм	Порода	Сроки проведения
Рубка аварийных деревьев	0,47	Дуб	2017 г.

Ведомость перечета аварийных деревьев назначенных в рубку прилагаются (приложение 4 к Акту)

5. Мероприятия, необходимые для предупреждения повреждения или поражения смежных деревьев

Проведение мероприятия в максимально сжатые сроки

Дата проведения обследований:

13.06.2017

Исполнитель работ по проведению лесопатологических обследований:

ФИО Тугеев Б.Р.

Подпись



3. Инструментальное обследование аварийных деревьев

1. Координаты расположения аварийного дерева: 55.338006, 37.458992
2. Структурные изъяны, характеризующие аварийность дерева: аварийное, старый сухостой
3. Порода Дуб диаметр, см 28
Высота, м 24 Возраст, лет 70

4. ЗАКЛЮЧЕНИЕ

С целью предотвращения негативных процессов или снижения ущерба от их воздействия назначено:

Вид мероприятия	Запас дерева, кбм	Порода	Сроки проведения
Рубка аварийных деревьев	0,68	Дуб	2017 г.

Ведомость перечета аварийных деревьев назначенных в рубку прилагаются (приложение 4 к Акту)

5. Мероприятия, необходимые для предупреждения повреждения или поражения смежных деревьев

Проведение мероприятия в максимально сжатые сроки

Дата проведения обследований:

13.06.2017

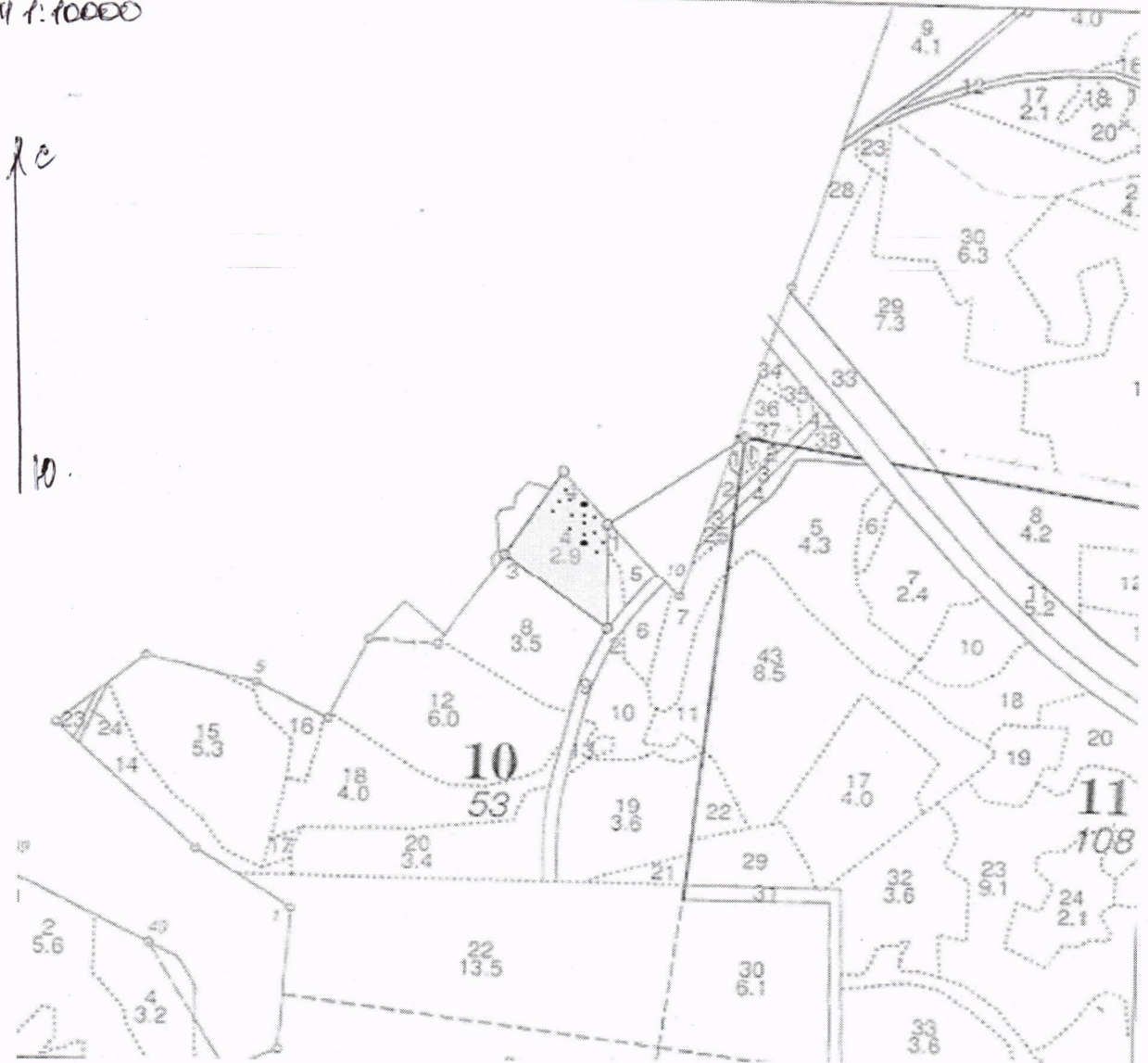
Исполнитель работ по проведению лесопатологических обследований:

ФИО Тугеев Б.Р.

Подпись 

Абрис участка

M 1:10000



Номер выдела	Ленты (круговой площадки) перечёта				
	№ ленты (площадки)	длина, м	ширина, м	радиус, м	площадь, га

Номера точек	Координаты	Румбы линий	Длина, м

Условные обозначения: _____

Исполнитель работ по проведению лесопатологического обследования:
ФИО Тугеев Б.Р.

Подпись _____

Дата составления документа

13.06.2014

Телефон

(496)754-84-52

ПЕРЕЧЕТНАЯ ВЕДОМОСТЬ АВАРИЙНЫХ ДЕРЕВЬЕВ, НАЗНАЧЕННЫХ В РУБКУ

№ Дерева	Координаты	Порода	Высота, м	Диаметр, см	Запас, кбм	Структурные изъяны, характеризующие аварийность	Мероприятия	Сроки проведения
1	55.337768, 37.459309	Дуб	22,6	28	0,68	аварийное, старый сухостой	РАД	2017 г.
2	55.337713, 37.459212	Дуб	25	36	1,24	аварийное, старый сухостой	РАД	2017 г.
3	55.337801, 37.459046	Дуб	23	28	0,68	аварийное, старый сухостой	РАД	2017 г.
4	55.337960, 37.458965	Дуб	23	28	0,68	аварийное, старый сухостой	РАД	2017 г.
5	55.337945, 37.459094	Дуб	21	24	0,47	аварийное, старый сухостой	РАД	2017 г.
6	55.338134, 37.458536	Дуб	24	28	0,68	аварийное, старый сухостой	РАД	2017 г.
7	55.338278, 37.458225	Дуб	24	32	0,95	аварийное, старый сухостой	РАД	2017 г.
8	55.338397, 37.457871	Дуб	21	24	0,47	аварийное, старый сухостой	РАД	2017 г.
9	55.338199, 37.457844	Береза	24	28	0,67	аварийное, старый сухостой	РАД	2017 г.
10	55.338034, 37.458279	Береза	24	28	0,67	аварийное, старый сухостой	РАД	2017 г.
11	55.338049, 37.458531	Береза	24,5	28	0,67	аварийное, старый сухостой	РАД	2017 г.
12	55.337853, 37.458702	Дуб	23	28	0,68	аварийное, старый сухостой	РАД	2017 г.
13	55.338049, 37.458863	Дуб	24	32	0,95	аварийное, старый сухостой	РАД	2017 г.
14	55.338012, 37.458708	Дуб	21	24	0,47	аварийное, старый сухостой	РАД	2017 г.
15	55.338006, 37.458992	Дуб	24	28	0,68	аварийное, старый сухостой	РАД	2017 г.

Исполнитель работ по проведению лесопатологических обследований:

ФИО Тугеев Б.Р.

Подпись _____



Дата составления документа

13.08.2018Телефон (496)754-84-52