

УТВЕРЖДАЮ:
Должность: Заместитель председателя
Комитета лесного хозяйства
Московской области
Ф.И.О.: А.В. Трокопченко
Дата: 13.06.2018



Акт
лесопатологического обследования № 960

лесных насаждений Егорьевское лесничества (лесопарка)
Московской области (субъект Российской Федерации)

Способ лесопатологического обследования: **1. Визуальный**
2. Инструментальный

Место проведения

Участковое лесничество	Урочище (дача)	Квартал (кварталы)	Выдел (выделы)	Площадь, га
Больше-Гридинское		60	17	1,2

Лесопатологическое обследование проведено на общей площади 1,2 га.

1. Визуальное лесопатологическое обследование.*

Наземное

Дистанционное

1.1. На площади 1,7 га фактическая таксационная характеристика лесного насаждения **соответствует** (не соответствует) таксационному описанию (нужное подчеркнуть). Причины несоответствия _____

Список участков с выявленными несоответствиями приведён в приложении 1 к настоящему Акту.

1.2. Лесные насаждения с нарушенной и утраченной устойчивостью выявлены на площади (га): 0,1

Участковое лесничество	Урочище (дача)	Площадь, га		Причина ослабления (гибели)
		с нарушенной устойчивостью	с утраченной устойчивостью	
Больше-Гридинское кв.60 в.17	-	-	0,1	короед-типограф (343), стволы гнили(350), ветровал(821), бурелом(822)
Итого:				

Состояние обследованных лесных насаждений приведено в приложениях 1.1-1.4 к Акту в зависимости от метода проведения ЛПО.

1.3. В обследованных лесных участках прогнозируется:

Прогноз	Площадь, га
Ослабление лесных насаждений	-
Усыхание лесных насаждений различной степени	-
Развитие очагов вредных организмов	0,1

1.4. Обнаружено загрязнение лесного участка отходами и выбросами: промышленными
бытовыми

Вид загрязнения	Размеры загрязнения			Объём, кубм	Площадь загрязнения, га
	длина, м	ширина, м	высота, м		
-	-	-	-	-	-
-	-	-	-	-	-

ЗАКЛЮЧЕНИЕ

Оценка текущего санитарного и лесопатологического состояния лесных насаждений, назначенные профилактические мероприятия по защите лесов, агитационные мероприятия:

Лесоустройство 2000 г.

Состав насаждения по данным таксационного описания: 4С1Е4Б1ОС

Состояние насаждения на площади 1,6 га удовлетворительное

С целью предотвращения негативных процессов или снижения ущерба от их воздействия следует проводить надзор за состоянием насаждения в течение года.

Состояние насаждения на площади 0,1 га с утраченной устойчивостью

С целью предотвращения негативных процессов или снижения ущерба от их воздействия назначается проведение сплошной санитарной рубки на площади 0,1 га.

Исполнитель работ по проведению лесопатологического обследования:

ФИО Почечуй А.С.

Подпись _____



*Раздел включается в акт, в случае проведения лесопатологического обследования визуальным способом.

2. Инструментальное обследование лесного участка.

2.1 Фактическая таксационная характеристика лесного насаждения соответствует таксационному описанию. Причины несоответствия:

Ведомость лесного участка с выявленными несоответствиями таксационным описаниям приведена в приложении № 1 к Акту

2.2 Состояние насаждений: с нарушенной устойчивостью
с утраченной устойчивостью

причины повреждения: Повреждено (заселено и отработано) короедом-типографом(343), ветровал(821), стволы гнили(350), бурелом(822), рак смоляной(371)

Заселено (отработано) стволовыми вредителями:

Вид вредителя	Порода	Встречаемость (% заселенных (в т.ч. отработанных) деревьев)	Степень заселения (слабая, средняя, сильная)
Короед-типограф	Е	30,2	Средняя
-	-	-	-
-	-	-	-

Повреждено огнем:

Вид пожара	Порода	Состояние корневых		Состояние корневой		Подсушивание луба	
		% поврежденных огнём корней	% деревьев с данным повреждением	ожог корневой шейки по окружности (1/4;2/4;3/4;более 3/4)	% деревьев с данным повреждением	по окружности (1/4;2/4;3/4;более 3/4)	% деревьев с данным повреждением
-	-	-	-	-	-	-	-

Заражено болезнями:

Вид болезни	Порода	Встречаемость (% зараженных деревьев)	Степень заражения (слабая, средняя, сильная)
Стволы гнили	С	4,6	Единичная
Рак смоляной	Е	4,6	Единичная
-	-	-	-
-	-	-	-
-	-	-	-
-	-	-	-

2.3. Выборке подлежит 54 % деревьев,

в том числе:

ослабленных 0 % (причины назначения) _____ ;

сильно ослабленных 0 % (причины назначения) _____ ;

усыхающих 0 % (причины назначения) _____ ;

свежего сухостоя 0 %;

в том числе: свежего ветровала 0 %;

свежего бурелома 0 %;

в том числе: старого ветровала 0 %;

старого бурелома 0 %;
старого сухостоя 54 %;
аварийных 0 %;

2.4. Полнота лесного насаждения после уборки деревьев, подлежащих рубке, составит 0,32.
Критическая полнота для данной категории лесных насаждений составляет 0,5.

Заключение

С целью предотвращения негативных процессов или снижения ущерба от воздействия назначено:

Участковое лесничество	Урочище (дача)	Квартал (кварталы)	Выдел (выделы)	Площадь, га	Вид мероприятия	Площадь мероприятия, га	Порода	Запас на выделе куб. м.	Крайние сроки проведения
Больше-Гридинское	-	60	17	1,2	СРС	0,1	Е	25	2020

Ведомость перечета деревьев, назначенных в рубку, и абрис лесного участка прилагаются (приложения 2 и 3 к Акту).

Меры по обеспечению возобновления: лесные культуры

Мероприятия, необходимые для предупреждения повреждения или поражения смежных насаждений:

С целью предотвращения негативных процессов или снижения ущерба от их воздействия назначается проведение сплошной санитарной рубки на площади 0,1 га

Технология рубок: - сплошно-лесосечная, согласно технологической карте.

Мероприятия, необходимые для предупреждения повреждения или поражения смежных насаждений: своевременное проведение проектируемых мероприятий, проведение в минимально возможные сроки в зимний период.

Крайние сроки проведения мероприятия - 2020 г.

Сведения для расчёта степени повреждения:

год образования старого сухостоя 2012-2013 ;

основная причина повреждения древесины отработано короедом-типографом в прошлые годы

Дата проведения обследований 13.06.2018.

Исполнитель работ по проведению лесопатологического обследования:

ФИО Почечуй А.С. Подпись

** Раздел включается в акт в случае проведения лесопатологического обследования инструментальным способом.



Ведомость лесных участков с выявленными несоответствиями таксационным описаниям

Источник данных	Год проведения лесоустройства	Номер квартала	Номер выдела	Площадь выдела, га	Целевое назначение лесов	Категория защитных лесов	Номер лесопатологического выдела	Площадь лесопатологического выдела, га *	Таксационная характеристика										Заложено п/п	
									состав *	порода *	возраст, лет *	средняя высота, м *	средний диаметр, см	тип леса	тип условий местопрорастания (ТУМ)	полнота	бонитет	запас, куб. м/га *	количество пробных площадей, шт.	общая площадь пробных площадей, га
ТО	2000	60	17	1,2	защитные	лесохозяйств. Части зелёных зон	1	1,2	4С1Е4Б1ОС	С	65	23	28	ССЛМ	В2	0,7	1	260	1	1,2
Ф	2000	60	17	1,2	защитные	лесохозяйств. Части зелёных зон	1	0,1	5Е2С3Б	Е	80	24	28	ССЛМ	В2	0,7	1	250	1	0,1

Примечание:

ТО - таксационные описания

Ф - фактическая характеристика лесного насаждения

Исполнитель работ по проведению лесопатологического обследования:


ФИО _____ Почечуй А.С. _____ Подпись



Результаты проведения лесопатологического обследования лесных насаждений за 2017 г.
Субъект Российской Федерации Московская область Лесничество (лесопарк) Больше-Гридинское
Участковое лесничество Егорьевское Урочище (лесная дача)

1	2	3	4	5	6	7	Таксационная характеристика лесного насаждения								17	Распределение деревьев по категориям состояния, % от запаса											30	31	32	Назначенные мероприятия						
							8	9	10	11	12	13	14	15		16	18	19	20	21	22	23	24	25	26	27				28	33	34				
60	17	1,2	защитные	лесхоззвьяств. Части зелёных зон	лесопатологического выдела	0,1	52С3В	Е	С	Б	Ос	80	24	28	СЛМ	0,7	1	250	43	47	0	0	0	0	0	0	0	0	54	614,218,206,832	343,822,821,350,371	100	СРС	0,1	вид	площадь, га

Показатели, не соответствующие таксационному описанию отмечаются «*».
Исполнитель работ по проведению лесопатологического обследования:

ФИО Почечуй А.С. Подпись 
Дата составления документа 13.06.2017 Телефон 8-985-465-38-45

**Результаты проведения лесопатологического обследования в лесных насаждениях,
повреждённых вредителями леса (хвое-листогрызущими) за март 2017 г.**

Субъект Российской Федерации Московская область, Лесничество (лесопарк) Егорьевское
Участковое лесничество Юбилейное Урочище (лесная дача) _____

1	2	3	4	5	6	7	Таксационная характеристика лесного насаждения						17	18	Распределение деревьев по степени объедания кроны, % от числа стволов				23	Назначенные мероприятия						
							8	9	10	11	12	13			14	15	16	19		20	21	22	24	25	26	
Номер квартала	Номер выдела	Площадь выдела, га	Целевое назначение лесов	Категория защитных лесов	Номер лесопатологического выдела	Площадь лесопатологического выдела, га	состав	порода	Возраст	средняя высота, м	средний диаметр, см	тип леса	полнота	бонитет	запас, куб. м/га	Вид вредителя	Доля повреждённых деревьев, % от количества	до 25	26-49	50-75	более 75	Фаза развития вредителя	вид	площадь, га	сроки проведения	
-	-	-	-	-	-	-	-	-	-	-	-	-	-	-	-	-	-	-	-	-	-	-	-	-	-	-

Показатели, не соответствующие таксационному описанию отмечаются «*».

Исполнитель работ по проведению лесопатологического обследования:

ФИО Почечуй А.С. Подпись 

Дата составления документа 13.06.2017 Телефон 8-985-465-38-45

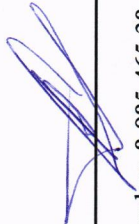
Результаты проведения лесопатологических обследований лесных насаждений с использованием данных дистанционного зондирования Земли (авиационных и космических снимков)

Субъект Российской Федерации Московская область Лесничество (лесопарк) Егорьевское
Участковое лесничество Юбилейное Урочище (лесная дача) _____

№	№ квартала	№ участка	№ выдела	№ выдела	№ выдела	Краткая характеристика лесных насаждений по данному лесоустройству										Краткая характеристика материалов дистанционного зондирования Земли			Рекомендуемые мероприятия				
						порodный состав	средний возраст	средняя высота, м	средний диаметр, см	тип леса/тип лесорастительных условий	относительная полнота	бонитет	общий запас древесины, м ³ /га	тип и наименование летального аппарата	наименование съемочной аппаратуры	Режим съемки (панораматический/мультиспектральный/гиперспектральный/красный/БИК/ИК и т.п.)	пространственное разрешение (для каждого режима), м	Дата съемки (дд.мм.гггг)	Дата дешифрирования (дд.мм.гггг)	Предполагаемая причина повреждения	вид	площадь, га	сроки проведения (мм.гггг-мм.гггг)
1	2	3	4	5	6	7	8	9	10	11	12	13	14	15	16	17	18	19	20	21	22	23	

Исполнитель работ по проведению лесопатологического обследования:

ФИО _____ Почечуй А.С.



Подпись _____

Дата составления документа

13.06.2014

Телефон 8-985-465-38-45

Ведомость перечета деревьев назначенных в рубку

ВРЕМЕННАЯ ПРОБНАЯ ПЛОЩАДЬ № _____

Субъект Российской Федерации Московская область

Лесничество (лесопарк) Больше-Гридинское . Квартал 60 . Выдел 17

Площадь 0,1 га, _____ .

Номер очага вредных организмов 1 Размер пробной площади 0,1 га.

Таксационная характеристика:

тип леса ССЛМ состав 5Е2С3Б возраст 80 бонитет 1

полнота 0,7 запас на га 250 возобновление лесные культуры

Время и причина ослабления лесного насаждения:

Повреждено (заселено и отработано) короедом-типографом(343), стволы гнили(350), ветровал(821), бурелом(822),рак смоляной(371).

Тип очага вредных организмов: эпизодический, хронический (подчеркнуть).

Фаза развития очага вредных организмов: начальная, нарастания численности, собственно вспышка, кризис (подчеркнуть). затухший очаг

Состояние лесного насаждения, намечаемые мероприятия:

Состояние насаждения - с утраченной устойчивостью на площади 0,1 га

С целью предотвращения негативных процессов или снижения ущерба от их воздействия назначается проведение **сплошной санитарной рубки на площади 0,1 га.**

Мероприятия, необходимые для предупреждения повреждения или поражения смежных насаждений: своевременное проведение проектируемых мероприятий, проведение в минимально возможные сроки в зимний период.

Рубку проводить с сохранением биологически устойчивых групп сосны.

Меры по обеспечению возобновления: лесные культуры.

Исполнитель работ по проведению лесопатологического обследования:

ФИО Почечуй А.С.

Дата составления документа 13.06.2012

Подпись 

Телефон 8-985-465-38-45

ВЕДОМОСТЬ ПЕРЕЧЕТА ДЕРЕВЬЕВ

Порода: Ель

ступени толщины, см	Количество деревьев по категориям состояния, шт.																Всего деревьев по ступеням	
	I	II	III	IV		V		VI			ветровал, бурелом			аварийные деревья			шт.	в т.ч. подлежат рубке, %
				НЗ	З	НЗ	З	НЗ	З	О	НЗ	З	О	НЗ	З	О		
1	2	3	4	5	6	7	8	9	10	11	12	13	14	15	16	17	18	19
12	3		1							1							5	67
16	2		1							2							5	60
20	1									1							2	50
24	1									1							2	50
28	1									1							2	50
32	1									1							2	50
36	1									2							3	67
40										1							1	100
44										1							1	100
48 и более										2							2	100
Итого	10		2							13							25	52
Итого, %	40		8							52							100	52

Порода: Сосна

ступени толщины, см	Количество деревьев по категориям состояния, шт.																Всего деревьев по ступеням	
	I	II	III	IV		V		VI			ветровал, бурелом			аварийные деревья			шт.	в т.ч. подлежат рубке, %
				НЗ	З	НЗ	З	НЗ	З	О	НЗ	З	О	НЗ	З	О		
1	2	3	4	5	6	7	8	9	10	11	12	13	14	15	16	17	18	19
12																		
16																		
20																		
24	1							1									2	50
28								1									1	100
32	1																1	
36	1																1	
40																		
44	1																1	
48 и более	1																1	
Итого	5							2									7	29
Итого, %	71							29									100	29

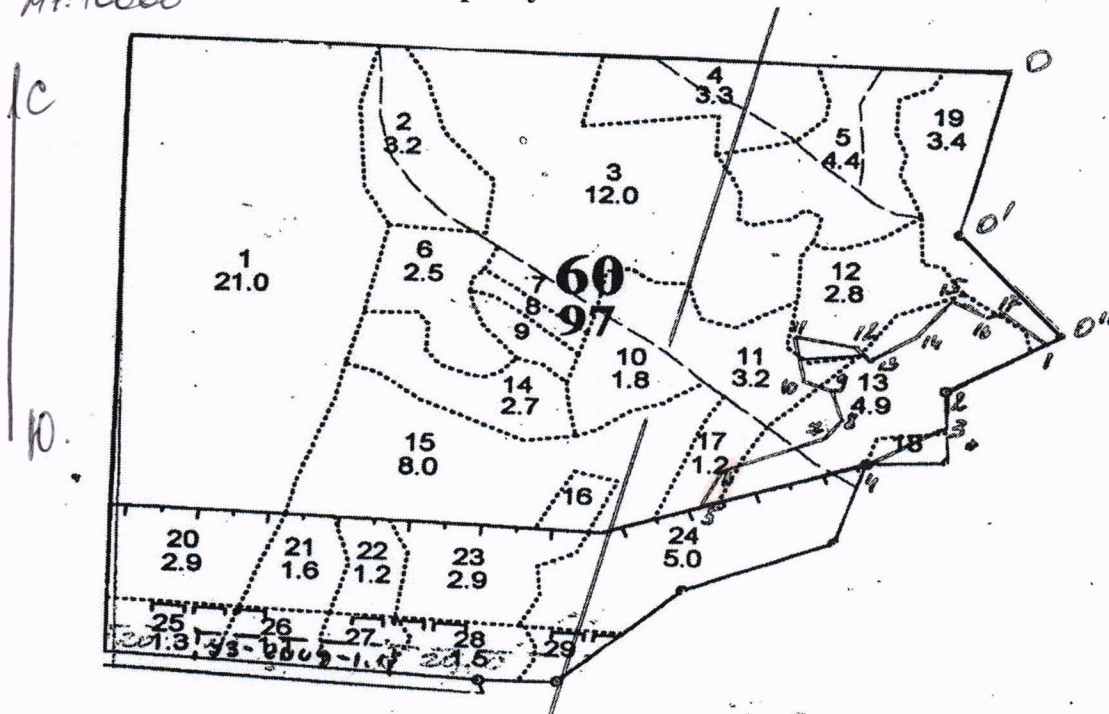
Порода: Берёза

ступени толщины, см	Количество деревьев по категориям состояния, шт.																Всего деревьев по ступеням	
	I	II	III	IV		V		VI			ветровал, бурелом			аварийные деревья			шт.	в т.ч. подлежат рубке, %
				НЗ	З	НЗ	З	НЗ	З	О	НЗ	З	О	НЗ	З	О		
1	2	3	4	5	6	7	8	9	10	11	12	13	14	15	16	17	18	19
12								2									2	100
16	1							1									2	50
20	1																1	
24	1																1	
28	1							2									3	67
32	1							1									2	50
36																		
40																		
44																		
48 и более																		
Итого	5							6									11	55
Итого, %	45							55									100	55

Примечание: НЗ - незаселенное, З - заселенное, О - отработанные вредителями.

М:10000

Абрис участка



Номер выдела	Ленты (круговой площадки) перечёта				
	№ ленты (площадки)	длина, м	ширина, м	радиус, м	площадь, га

Номера точек	Координаты	Румбы линий	Длина, м
0-01		Ю-0	265
01-02		ЮВ-40	205
02-1		ЮЗ-45	25
1-2		ЮЗ-45	150
2-3		ЮВ-15	57
3-4		ЮЗ-43	100
4-5		ЮЗ-58	236
5-6		СВ-13	62
6-7		СВ-55	136
7-8		СВ-20	39
8-9		СЗ-29	46
9-10		СЗ-80	37
10-11		СЗ-25	76
11-12		СВ-88	81
12-13		ЮВ-53	26
13-14		СВ-42	70
14-15		СВ-23	73
15-16		ЮВ-70	44
16-17		СВ-60	26
17-1		ЮВ-53	76

Условные обозначения: _____ - граница участка

Исполнитель работ по проведению лесопатологического обследования:
ФИО _____ Почечуй А.С.

Подпись _____

Дата составления документа

13.06.2012

Телефон

8-985-465-38-45