



УТВЕРЖДАЮ:
Должность: Заместитель председателя
Комитета лесного хозяйства
Московской области
Ф.И.О: А.В. Прокопченко
Дата: 15.06.2018

Акт
лесопатологического обследования № 752

лесных насаждений Егорьевское лесничества (лесопарка)
Московской области (субъект Российской Федерации)

Способ лесопатологического обследования: 1. Визуальный
2. Инструментальный

Место проведения

| Участковое лесничество | Урочище (дача) | Квартал (кварталы) | Выдел (выделы) | Площадь, га |
|------------------------|----------------|--------------------|----------------|-------------|
| Юбилейное | | 47 | 25 | 10 |

Лесопатологическое обследование проведено на общей площади 10 га.

1. Визуальное лесопатологическое обследование.*Наземное Дистанционное

1.1. На площади 10 га фактическая таксационная характеристика лесного насаждения **соответствует** (не соответствует) таксационному описанию (нужное подчеркнуть). Причины несоответствия _____

Список участков с выявленными несоответствиями приведён в приложении 1 к настоящему Акту.

1.2. Лесные насаждения с нарушенной и утраченной устойчивостью выявлены на площади (га): 1,3

| Участковое лесничество | Урочище (дача) | Площадь, га | | Причина ослабления (гибели) |
|------------------------|----------------|----------------------------|----------------------------|---|
| | | с нарушенной устойчивостью | с утраченной устойчивостью | |
| Юбилейное кв 47 выд.25 | - | - | 1,3 | короед-типограф (343), стволловые гнили(350), ветровал(821), бурелом(822) |
| Итого: | | | | |

Состояние обследованных лесных насаждений приведено в приложениях 1.1-1.4 к Акту в зависимости от метода проведения ЛПО.

1.3. В обследованных лесных участках прогнозируется:

| Прогноз | Площадь, га |
|--|-------------|
| Ослабление лесных насаждений | - |
| Усыхание лесных насаждений различной степени | - |
| Развитие очагов вредных организмов | 1,3 |

1.4. Обнаружено загрязнение лесного участка отходами и выбросами: промышленными
бытовыми

| Вид загрязнения | Размеры загрязнения | | | Объём, кубм | Площадь загрязнения, га |
|-----------------|---------------------|-----------|-----------|-------------|-------------------------|
| | длина, м | ширина, м | высота, м | | |
| - | - | - | - | - | - |
| - | - | - | - | - | - |

ЗАКЛЮЧЕНИЕ

Оценка текущего санитарного и лесопатологического состояния лесных насаждений, назначенные профилактические мероприятия по защите лесов, агитационные мероприятия:

Лесоустройство 2000 г.

Состав насаждения по данным таксационного описания: 4Е2С2Б2ОС

Состояние насаждения на площади 8,7 га удовлетворительное

С целью предотвращения негативных процессов или снижения ущерба от их воздействия следует проводить надзор за состоянием насаждения в течение года.

Состояние насаждения на площади 1,3 га с утраченной устойчивостью

С целью предотвращения негативных процессов или снижения ущерба от их воздействия назначается проведение сплошной санитарной рубки на площади 1,3 га.

Исполнитель работ по проведению лесопатологического обследования:

ФИО Почечуй А.С.

Подпись 

*Раздел включается в акт, в случае проведения лесопатологического обследования визуальным способом.

2. Инструментальное обследование лесного участка.

2.1 Фактическая таксационная характеристика лесного насаждения соответствует таксационному описанию. Причины несоответствия:

Ведомость лесного участка с выявленными несоответствиями таксационным описаниям приведена в приложении № 1 к Акту

2.2 Состояние насаждений: с нарушенной устойчивостью
с утраченной устойчивостью

причины повреждения: Повреждено (заселено и отработано) короедом-типографом(343), ветровал(821), стволловые гнили(350), бурелом(822)

Заселено (отработано) стволовыми вредителями:

| Вид вредителя | Порода | Встречаемость (% заселенных (в т.ч. отработанных) деревьев) | Степень заселения (слабая, средняя, сильная) |
|-----------------|--------|---|--|
| Короед-типограф | Е | 62,5 | Сильная |
| - | - | - | - |
| - | - | - | - |

Повреждено огнем:

| Вид пожара | Порода | Состояние корневых | | Состояние корневой | | Подсушивание луба | |
|------------|--------|-----------------------------|----------------------------------|---|----------------------------------|---------------------------------------|----------------------------------|
| | | % повреждённых огнём корней | % деревьев с данным повреждением | ожог корневой шейки по окружности (1/4;2/4;3/4;более 3/4) | % деревьев с данным повреждением | по окружности (1/4;2/4;3/4;более 3/4) | % деревьев с данным повреждением |
| - | - | - | - | - | - | - | - |

Заражено болезнями:

| Вид болезни | Порода | Встречаемость (% зараженных деревьев) | Степень заражения (слабая, средняя, сильная) |
|-------------|--------|---------------------------------------|--|
| - | - | - | - |
| - | - | - | - |
| - | - | - | - |
| - | - | - | - |
| - | - | - | - |
| - | - | - | - |

2.3. Выборке подлежит 79 % деревьев,

в том числе:

ослабленных 0 % (причины назначения) _____ ;

сильно ослабленных 0 % (причины назначения) _____ ;

усыхающих 0 % (причины назначения) _____ ;

свежего сухостоя 0 %;

в том числе: свежего ветровала 0 %;

свежего бурелома 0 %;

в том числе: старого ветровала 16 %;

старого бурелома 10 %;
старого сухостоя 53 %;
аварийных 0 %;

2.4. Полнота лесного насаждения после уборки деревьев, подлежащих рубке, составит 0,22 .
Критическая полнота для данной категории лесных насаждений составляет 0,5 .

Заключение

С целью предотвращения негативных процессов или снижения ущерба от воздействия назначено:

| Участковое лесничество | Урочище (дача) | Квартал (кварталы) | Выдел (выделы) | Площадь, га | Вид мероприятия | Площадь мероприятия, га | Порода | Запас на выделе куб. м. | Крайние сроки проведения |
|------------------------|----------------|--------------------|----------------|-------------|-----------------|-------------------------|--------|-------------------------|--------------------------|
| Юбилейное | - | 47 | 25 | 10 | СРС | 1,3 | Е | 390 | 2020 |

Ведомость перечета деревьев, назначенных в рубку, и абрис лесного участка прилагаются (приложения 2 и 3 к Акту).

Меры по обеспечению возобновления: лесные культуры

Мероприятия, необходимые для предупреждения повреждения или поражения смежных насаждений:

С целью предотвращения негативных процессов или снижения ущерба от их воздействия назначается проведение сплошной санитарной рубки на площади 1,3 га

Технология рубок: - сплошно-лесосечная, согласно технологической карте.

Мероприятия, необходимые для предупреждения повреждения или поражения смежных насаждений: своевременное проведение проектируемых мероприятий, проведение в минимально возможные сроки в зимний период.

Крайние сроки проведения мероприятия - 2020 г.

Сведения для расчёта степени повреждения:

год образования старого сухостоя 2012-2013 ;

основная причина повреждения древесины отработано короедом-типографом в прошлые годы

Дата проведения обследований 13.06.2014 .

Исполнитель работ по проведению лесопатологического обследования:

ФИО Почечуй А.С. Подпись

** Раздел включается в акт в случае проведения лесопатологического обследования инструментальным способом.



Ведомость лесных участков с выявленными несоответствиями таксационным описаниям

| Источник данных | Год проведения лесопроизводства | Номер квартала | Номер выдела | Площадь выдела, га | Целевое назначение лесов | Категория защитных лесов | Номер лесопатологического выдела | Площадь лесопатологического * выдела, га | Таксационная характеристика | | | | | | | | | | Заложено п/п | |
|-----------------|---------------------------------|----------------|--------------|--------------------|--------------------------|--------------------------------|----------------------------------|--|-----------------------------|--------|----------------|---------------------|-----------------------|----------|------------------------------------|---------|---------|------------------|----------------------------------|------------------------------------|
| | | | | | | | | | состав * | попада | возраст, лет * | средняя высота, м * | средний диаметр, см * | тип леса | тип условий местопрорастания (ТУМ) | полнота | бонитет | запас, куб. м/га | количество пробных площадей, шт. | общая площадь пробных площадей, га |
| ТО | 2000 | 47 | 25 | 10 | защитные | лесопарковые части зелёных зон | 1 | 10 | 4Е2С2Б2ОС | Е | 60 | 23 | 22 | ССЛМ | В2 | 0,7 | 1 | 300 | 1 | 10 |
| Ф | 2000 | 47 | 25 | 10 | защитные | лесопарковые части зелёных зон | 1 | 1,3 | 7Е2Б1Ос+С | Е | 80 | 24 | 28 | ССЛМ | В2 | 0,7 | 1 | 300 | 1 | 1,3 |

Примечание:

ТО - таксационные описания

Ф - фактическая характеристика лесного насаждения

Исполнитель работ по проведению лесопатологического обследования:

ФИО _____ Почечуй А.С.

Подпись _____



**Результаты проведения лесопатологического обследования в лесных насаждениях,
повреждённых вредителями леса (хвое-листогрызущими) за июль 2017 г.**

Субъект Российской Федерации Московская область Лесничество (лесопарк) Егорьевское
 Участковое лесничество Юбилейное Урочище (лесная дача) _____

| 1 | 2 | 3 | 4 | 5 | 6 | 7 | Таксационная характеристика лесного насаждения | | | | | | 17 | 18 | Распределение деревьев по степени объедания кроны, % от числа стволов | | | | 23 | Назначенные мероприятия | | | | | | |
|----------------|--------------|--------------------|--------------------------|--------------------------|----------------------------------|--|--|--------|---------|-------------------|---------------------|----------|---------|---------|---|---------------|---|-------|-------|-------------------------|----------|-------------------------|-----|-------------|------------------|---|
| | | | | | | | 8 | 9 | 10 | 11 | 12 | 13 | | | 14 | 15 | 16 | 19 | | 20 | 21 | 22 | 24 | 25 | 26 | |
| Номер квартала | Номер выдела | Площадь выдела, га | Целевое назначение лесов | Категория защитных лесов | Номер лесопатологического выдела | Площадь лесопатологического выдела, га | состав | порода | Возраст | средняя высота, м | средний диаметр, см | тип леса | полнота | бонитет | запас, куб. м/га | Вид вредителя | Доля повреждённых деревьев, % от количества | до 25 | 26-49 | 50-75 | более 75 | Фаза развития вредителя | вид | площадь, га | сроки проведения | |
| - | - | - | - | - | - | - | - | - | - | - | - | - | - | - | - | - | - | - | - | - | - | - | - | - | - | - |
| - | - | - | - | - | - | - | - | - | - | - | - | - | - | - | - | - | - | - | - | - | - | - | - | - | - | - |

Показатели, не соответствующие таксационному описанию отмечаются «*».

Исполнитель работ по проведению лесопатологического обследования:

ФИО Почечуй А.С. Подпись 

Дата составления документа 13.06.2017 Телефон 8-985-465-38-45

Результаты проведения лесопатологических обследований лесных насаждений с использованием данных дистанционного зондирования Земли (авиационных и космических снимков)

Субъект Российской Федерации Московская область Лесничество (лесопарк) Егорьевское
Участковое лесничество Юбилейное Урочище (лесная дача) _____

| № | № квартала | № лесотаксационного выдела | № лесопатологического выдела | Площадь лесотаксационного выдела, га | Площадь лесопатологического выдела, га | Краткая таксационная характеристика лесных насаждений по данным лесоустройства | | | | | | Краткая характеристика материалов дистанционного зондирования Земли | | | | Дата дешифрирования (дд.мм.гггг) | Предполагаемая причина повреждения | Рекомендуемые мероприятия | | | | | | | | | | | | | | | | | | | | | | | | | | | |
|---|------------|----------------------------|------------------------------|--------------------------------------|--|--|-----------------|-------------------|---------------------|---------------------------------------|-----------------------|---|---|--|-----------------------------------|----------------------------------|------------------------------------|--|---|--------------------------|-----|-------------|------------------------------------|----|---|----|---|----|---|----|---|----|---|----|---|----|---|----|---|----|---|----|---|----|---|
| | | | | | | породный состав | средний возраст | средняя высота, м | средний диаметр, см | тип леса/тип лесорастительных условий | относительная полнота | бонитет | общий запас древесины, м ³ /га | Тип и наименование летального аппарата | Наименование съемочной аппаратуры | | | Режим съемки (панхроматический/мультиспектральный/гиперспектральный/красный/БИК/ИК и т.п.) | Пространственное разрешение (для каждого режима), м | Дата съемки (дд.мм.гггг) | вид | площадь, га | сроки проведения (мм.гггг-мм.гггг) | | | | | | | | | | | | | | | | | | | | | | |
| 1 | - | 2 | - | 3 | - | 4 | - | 5 | - | 6 | - | 7 | - | 8 | - | 9 | - | 10 | - | 11 | - | 12 | - | 13 | - | 14 | - | 15 | - | 16 | - | 17 | - | 18 | - | 19 | - | 20 | - | 21 | - | 22 | - | 23 | - |

Исполнитель работ по проведению лесопатологического обследования:

ФИО _____ Почечуй А.С.

Подпись _____

Дата составления документа _____

13.06.2014

Телефон 8-985-465-38-45

Ведомость перечета деревьев назначенных в рубку

ВРЕМЕННАЯ ПРОБНАЯ ПЛОЩАДЬ № _____

Субъект Российской Федерации Московская область

Лесничество (лесопарк) Юбилейное . Квартал 47 . Выдел 25

Площадь 1,3 га, _____ .

Номер очага вредных организмов 1 Размер пробной площади 1,3 га.

Таксационная характеристика:

тип леса ССЛМ состав 7Е2Б1Ос+С возраст 80 бонитет 1

полнота 0,7 запас на га 300 возобновление лесные культуры

Время и причина ослабления лесного насаждения:

Повреждено (заселено и отработано) короедом-типографом(343), стволовые гнили(350), ветровал(821), бурелом(822).

Тип очага вредных организмов: эпизодический, хронический (подчеркнуть).

Фаза развития очага вредных организмов: начальная, нарастания численности, собственно вспышка, кризис (подчеркнуть). затухший очаг

Состояние лесного насаждения, намечаемые мероприятия:

Состояние насаждения - с утраченной устойчивостью на площади 1,3 га

С целью предотвращения негативных процессов или снижения ущерба от их воздействия назначается проведение **сплошной санитарной рубки на площади 1,3 га.**

Мероприятия, необходимые для предупреждения повреждения или поражения смежных насаждений: своевременное проведение проектируемых мероприятий, проведение в минимально возможные сроки в зимний период.

Рубку проводить с сохранением биологически устойчивых групп сосны.

Меры по обеспечению возобновления: **лесные культуры.**

Исполнитель работ по проведению лесопатологического обследования:

ФИО Почечуй А.С.

Дата составления документа 13.06.2014

Подпись 

Телефон 8-985-465-38-45

ВЕДОМОСТЬ ПЕРЕЧЕТА ДЕРЕВЬЕВ

Порода: Ель

| ступени толщины, см | Количество деревьев по категориям состояния, шт. | | | | | | | | | | | | | | | | Всего деревьев по ступеням | |
|---------------------------|--|----|-----|----|---|----|---|----|----|-----|-------------------|----|----|-------------------|----|----|-------------------------------|--------------------------------|
| | I | II | III | IV | | V | | VI | | | ветровал, бурелом | | | аварийные деревья | | | шт. | в т.ч. подлежат рубке, % |
| | | | | НЗ | З | НЗ | З | НЗ | З | О | НЗ | З | О | НЗ | З | О | | |
| 1 | 2 | 3 | 4 | 5 | 6 | 7 | 8 | 9 | 10 | 11 | 12 | 13 | 14 | 15 | 16 | 17 | 18 | 19 |
| 12 | 2 | | | | | | | | | 2 | | | | | | | 4 | 50 |
| 16 | 10 | | | | | | | | | 26 | | | | | | | 36 | 72 |
| 20 | 17 | | | | | | | | | 38 | | | 23 | | | | 78 | 78 |
| 24 | 15 | | | | | | | | | 35 | | | 12 | | | | 62 | 76 |
| 28 | 5 | | | | | | | | | 26 | | | 5 | | | | 36 | 86 |
| 32 | 4 | | | | | | | | | 37 | | | 20 | | | | 61 | 93 |
| 36 | 2 | | | | | | | | | 10 | | | 8 | | | | 20 | 90 |
| 40 | 1 | | | | | | | | | 8 | | | 4 | | | | 13 | 92 |
| 44 | 1 | | | | | | | | | 2 | | | 7 | | | | 10 | 90 |
| 48 и более | | | | | | | | | | 3 | | | 1 | | | | 4 | 100 |
| Итого | 57 | | | | | | | | | 187 | | | 80 | | | | 324 | 82 |
| Итого, % | 18 | | | | | | | | | 58 | | | 25 | | | | 100 | 82 |

Порода: Сосна

| ступени толщины, см | Количество деревьев по категориям состояния, шт. | | | | | | | | | | | | | | | | Всего деревьев по ступеням | |
|---------------------------|--|----|-----|----|---|----|---|----|----|----|-------------------|----|----|-------------------|----|----|-------------------------------|--------------------------------|
| | I | II | III | IV | | V | | VI | | | ветровал, бурелом | | | аварийные деревья | | | шт. | в т.ч. подлежат рубке, % |
| | | | | НЗ | З | НЗ | З | НЗ | З | О | НЗ | З | О | НЗ | З | О | | |
| 1 | 2 | 3 | 4 | 5 | 6 | 7 | 8 | 9 | 10 | 11 | 12 | 13 | 14 | 15 | 16 | 17 | 18 | 19 |
| 12 | | | | | | | | | | | | | | | | | | |
| 16 | | | | | | | | | | | | | | | | | | |
| 20 | 1 | | | | | | | 1 | | | | | | | | | 2 | 50 |
| 24 | 1 | | | | | | | 1 | | | | | | | | | 2 | 50 |
| 28 | 1 | | | | | | | 1 | | | | | | | | | 2 | 50 |
| 32 | 4 | | | | | | | | | | | | | | | | 4 | |
| 36 | 3 | | | | | | | | | | | | | | | | 3 | |
| 40 | 3 | | | | | | | | | | | | | | | | 3 | |
| 44 | 3 | | | | | | | | | | | | | | | | 3 | |
| 48 и более | | | | | | | | | | | | | | | | | | |
| Итого | 16 | | | | | | | 3 | | | | | | | | | 19 | 16 |
| Итого, % | 84 | | | | | | | 16 | | | | | | | | | 100 | 16 |

Порода: Берёза

| ступени толщины, см | Количество деревьев по категориям состояния, шт. | | | | | | | | | | | | | | | | Всего деревьев по ступеням | |
|---------------------------|--|----|-----|----|---|----|---|----|----|----|-------------------|----|----|-------------------|----|----|-------------------------------|--------------------------------|
| | I | II | III | IV | | V | | VI | | | ветровал, бурелом | | | аварийные деревья | | | шт. | в т.ч. подлежат рубке, % |
| | | | | НЗ | З | НЗ | З | НЗ | З | О | НЗ | З | О | НЗ | З | О | | |
| 1 | 2 | 3 | 4 | 5 | 6 | 7 | 8 | 9 | 10 | 11 | 12 | 13 | 14 | 15 | 16 | 17 | 18 | 19 |
| 12 | | | | | | | | | | | | | | | | | | |
| 16 | 3 | | | | | | | 4 | | | | | | | | | 7 | 57 |
| 20 | 10 | | | | | | | 12 | | | | | | | | | 22 | 55 |
| 24 | 3 | | | | | | | 4 | | | | | | | | | 7 | 57 |
| 28 | 3 | | | | | | | 2 | | | 1 | | | | | | 6 | 50 |
| 32 | 2 | | | | | | | 4 | | | 1 | | | | | | 7 | 71 |
| 36 | 2 | | | | | | | | | | | | | | | | 2 | |
| 40 | | | | | | | | | | | 2 | | | | | | 2 | 100 |
| 44 | | | | | | | | | | | | | | | | | | |
| 48 и более | | | | | | | | 1 | | | | | | | | | 1 | 100 |
| Итого | 23 | | | | | | | 27 | | | 4 | | | | | | 54 | 57 |
| Итого, % | 43 | | | | | | | 50 | | | 7 | | | | | | 100 | 57 |

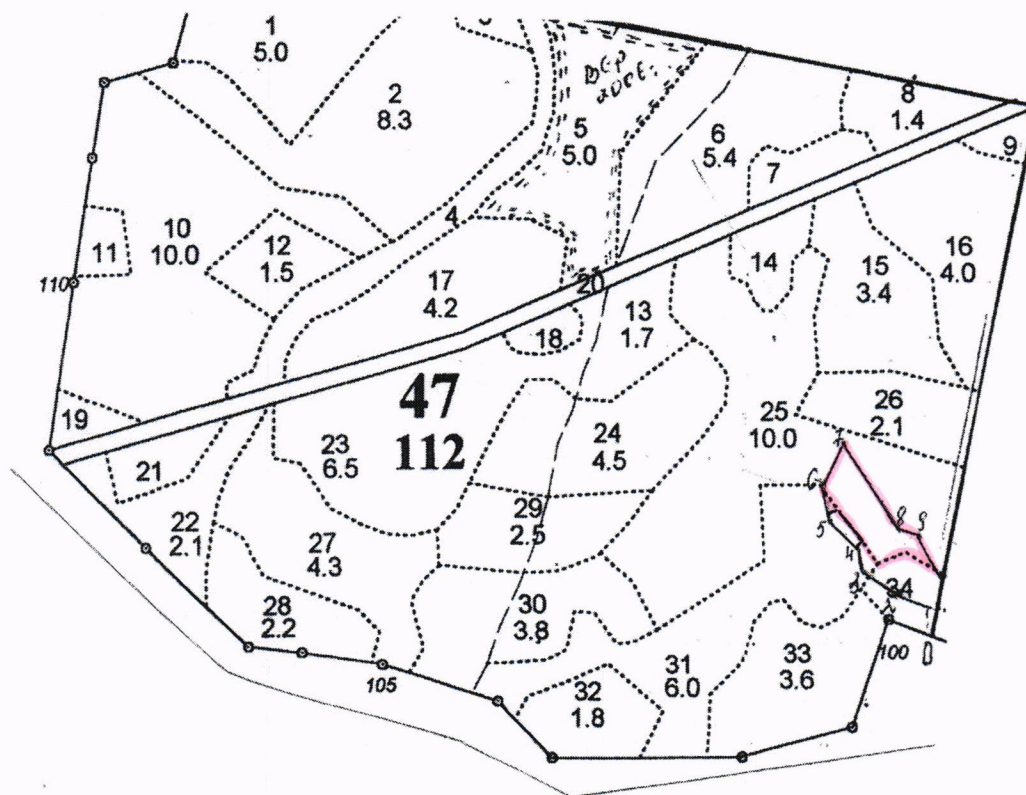
Порода: Осина

| ступени толщины, см | Количество деревьев по категориям состояния, шт. | | | | | | | | | | | | | | | | Всего деревьев по ступеням | | |
|---------------------------|--|----|-----|----|---|----|---|----|----|----|-------------------|----|----|-------------------|----|----|-------------------------------|--------------------------------|-----|
| | I | II | III | IV | | V | | VI | | | ветровал, бурелом | | | аварийные деревья | | | шт. | в т.ч. подлежат рубке, % | |
| | | | | НЗ | З | НЗ | З | НЗ | З | О | НЗ | З | О | НЗ | З | О | | | |
| 1 | 2 | 3 | 4 | 5 | 6 | 7 | 8 | 9 | 10 | 11 | 12 | 13 | 14 | 15 | 16 | 17 | 18 | 19 | |
| 12 | | | | | | | | | | | | | | | | | | | |
| 16 | | | | | | | | | | | | | | | | | | | |
| 20 | | | | | | | | 3 | | | 3 | | | | | | | 6 | 100 |
| 24 | | | | | | | | 2 | | | 1 | | | | | | | 3 | 100 |
| 28 | | | | | | | | 1 | | | 6 | | | | | | | 7 | 100 |
| 32 | | | | | | | | | | | 6 | | | | | | | 6 | 100 |
| 36 | | | | | | | | 1 | | | 5 | | | | | | | 6 | 100 |
| 40 | | | | | | | | | | | 3 | | | | | | | 3 | 100 |
| 44 | | | | | | | | | | | 1 | | | | | | | 1 | 100 |
| 48 и более | | | | | | | | | | | | | | | | | | | |
| Итого | | | | | | | | 7 | | | 25 | | | | | | | 32 | 78 |
| Итого, % | | | | | | | | 22 | | | 78 | | | | | | | 100 | 78 |

Примечание: НЗ - незаселенное, З - заселенное, О - отработанное вредителями.

M:1:10000

Абрис участка



| Номер выдела | Ленты (круговой площадки) перечёта | | | | |
|--------------|------------------------------------|----------|-----------|-----------|-------------|
| | № ленты (площадки) | длина, м | ширина, м | радиус, м | площадь, га |
| | | | | | |
| | | | | | |

| Номера точек | Координаты | Румбы линий | Длина, м |
|--------------|------------|-------------|----------|
| 0-1 | | СВ-8 | 38 |
| 1-2 | | СЗ-80 | 77 |
| 2-3 | | СЗ-70 | 58 |
| 3-4 | | СЗ-20 | 33 |
| 4-5 | | СЗ-56 | 50 |
| 5-6 | | СЗ-22 | 50 |
| 6-7 | | СВ-14 | 64 |
| 7-8 | | ЮВ-45 | 142 |
| 8-9 | | ЮВ-84 | 34 |
| 9-10 | | ЮВ-44 | 65 |
| 10-1 | | ЮЗ-8 | 48 |

Условные обозначения: _____ - граница участка

Исполнитель работ по проведению лесопатологического обследования:

ФИО _____ Почечуй А.С.

Подпись _____

Дата составления документа

13.06.2014

Телефон

8-985-465-38-45