

Должность:

УТВЕРЖДАЮ:  
Заместитель председателя  
Комитета лесного хозяйства  
Московской области

Ф.И.О:

А.В. Трокопченко

Дата:

15.08.2014

**Акт**  
лесопатологического обследования № 742

лесных насаждений Егорьевское лесничества (лесопарка)  
Московской области (субъект Российской Федерации)

Способ лесопатологического обследования:

1. Визуальный



2. Инструментальный



**Место проведения**

Участковое лесничество	Урочище (дача)	Квартал (кварталы)	Выдел (выделы)	Площадь, га
Юбилейное		9	16	11,5

Лесопатологическое обследование проведено на общей площади 11,5 га.

**1. Визуальное лесопатологическое обследование.\***

Наземное

Дистанционное

1.1. На площади 11,5 га фактическая таксационная характеристика лесного насаждения **соответствует** (не соответствует) таксационному описанию (нужное подчеркнуть). Причины несоответствия \_\_\_\_\_

Список участков с выявленными несоответствиями приведён в приложении 1 к настоящему Акту.

1.2. Лесные насаждения с нарушенной и утраченной устойчивостью выявлены на площади (га): 1

Участковое лесничество	Урочище (дача)	Площадь, га		Причина ослабления (гибели)
		с нарушенной устойчивостью	с утраченной устойчивостью	
Юбилейное кв 9 выд.16	-	-	1	короед-типограф (343), ветровал(821), бурелом(822)
Итого:				

Состояние обследованных лесных насаждений приведено в приложениях 1.1-1.4 к Акту в зависимости от метода проведения ЛПО.

1.3. В обследованных лесных участках прогнозируется:

Прогноз	Площадь, га
Ослабление лесных насаждений	-
Усыхание лесных насаждений различной степени	-
Развитие очагов вредных организмов	1

1.4. Обнаружено загрязнение лесного участка отходами и выбросами: промышленными   
бытовыми

Вид загрязнения	Размеры загрязнения			Объём, кубм	Площадь загрязнения, га
	длина, м	ширина, м	высота, м		
-	-	-	-	-	-
-	-	-	-	-	-

**ЗАКЛЮЧЕНИЕ**

Оценка текущего санитарного и лесопатологического состояния лесных насаждений, назначенные профилактические мероприятия по защите лесов, агитационные мероприятия:

*Лесоустройство 2000 г.*

*Состав насаждения по данным таксационного описания: 3Б3ОС2С2Е*

*Состояние насаждения на площади 10,5 га удовлетворительное*


*С целью предотвращения негативных процессов или снижения ущерба от их воздействия следует проводить надзор за состоянием насаждения в течение года.*

*Состояние насаждения на площади 1 га с утраченной устойчивостью*

*С целью предотвращения негативных процессов или снижения ущерба от их воздействия назначается проведение сплошной санитарной рубки на площади 1 га.*

Исполнитель работ по проведению лесопатологического обследования:

ФИО Почечуй А.С.

Подпись 

\*Раздел включается в акт, в случае проведения лесопатологического обследования визуальным способом.



## 2. Инструментальное обследование лесного участка.

2.1 Фактическая таксационная характеристика лесного насаждения соответствует таксационному описанию. Причины несоответствия:

Ведомость лесного участка с выявленными несоответствиями таксационным описаниям приведена в приложении № 1 к Акту

2.2 Состояние насаждений: с нарушенной устойчивостью   
с утраченной устойчивостью

причины повреждения: Повреждено (заселено и отработано) короедом-типографом(343), ветровал(821), бурелом(822)

### Заселено (отработано) стволовыми вредителями:

Вид вредителя	Порода	Встречаемость (% заселенных (в т.ч. отработанных) деревьев)	Степень заселения (слабая, средняя, сильная)
Короед-типограф	Е	60,4	Сильная
-	-	-	-
-	-	-	-

### Повреждено огнем:

Вид пожара	Порода	Состояние корневых		Состояние корневой		Подсушивание луба	
		% поврежденных огнём корней	% деревьев с данным повреждением	ожог корневой шейки по окружности (1/4;2/4;3/4;более 3/4)	% деревьев с данным повреждением	по окружности (1/4;2/4;3/4;более 3/4)	% деревьев с данным повреждением
-	-	-	-	-	-	-	-

### Заражено болезнями:

Вид болезни	Порода	Встречаемость (% зараженных деревьев)	Степень заражения (слабая, средняя, сильная)
-	-	-	-
-	-	-	-
-	-	-	-
-	-	-	-
-	-	-	-

2.3. Выборке подлежит 61 % деревьев,

в том числе:

ослабленных 0 % (причины назначения) \_\_\_\_\_ ;

сильно ослабленных 0 % (причины назначения) \_\_\_\_\_ ;

усыхающих 0 % (причины назначения) \_\_\_\_\_ ;

свежего сухостоя 0 %;

в том числе: свежего ветровала 0 %;

свежего бурелома 0 %;

в том числе: старого ветровала 17 %;

старого бурелома 15 %;  
старого сухостоя 29 %;  
аварийных 0 %;

2.4. Полнота лесного насаждения после уборки деревьев, подлежащих рубке, составит 0,27.  
Критическая полнота для данной категории лесных насаждений составляет 0,5.

**Заключение**

С целью предотвращения негативных процессов или снижения ущерба от воздействия назначено:

Участковое лесничество	Урочище (дача)	Квартал (кварталы)	Выдел (выделы)	Площадь, га	Вид мероприятия	Площадь мероприятия га	Порода	Запас на выделе куб. м.	Крайние сроки проведения
Юбилейное	-	9	16	11,5	СРС	1	Е	230	2020

Ведомость перечета деревьев, назначенных в рубку, и абрис лесного участка прилагаются (приложения 2 и 3 к Акту).

Меры по обеспечению возобновления: лесные культуры

Мероприятия, необходимые для предупреждения повреждения или поражения смежных насаждений:

*С целью предотвращения негативных процессов или снижения ущерба от их воздействия назначается проведение сплошной санитарной рубки на площади 1 га*

*Технология рубок: - сплошно-лесосечная, согласно технологической карте.*

*Мероприятия, необходимые для предупреждения повреждения или поражения смежных насаждений: своевременное проведение проектируемых мероприятий, проведение в минимально возможные сроки в зимний период.*

*Крайние сроки проведения мероприятия - 2020 г.*

Сведения для расчёта степени повреждения:

год образования старого сухостоя 2012-2013 ;

основная причина повреждения древесины отработано короедом-типографом в прошлые годы

Дата проведения обследований 13.06.2018 .

Исполнитель работ по проведению лесопатологического обследования:

ФИО Почечуй А.С. Подпись

*\*\* Раздел включается в акт в случае проведения лесопатологического обследования инструментальным способом.*





**Ведомость лесных участков с выявленными несоответствиями таксационным описаниям**

Источник данных	Год проведения лесоустройства	Номер квартала	Номер выдела	Площадь выдела, га	Целевое назначение лесов	Категория защитных лесов	Номер лесопатологического выдела	Площадь лесопатологического выдела, га *	Таксационная характеристика										Заложено п/п		
									состав *	порода *	возраст, лет *	средняя высота, м	средний диаметр, см *	тип леса	тип условий местопрорастания (ТМ)	полнота	бонитет	запас, куб. м/га *	количество пробных площадей, шт.	общая площадь пробных площадей, га	
<b>ТО</b>	2000	9	16	11,5	защитные	лесопарков. части зелёных зон	1	11,5	3Б3ОС2С2Е	Б	60	24	24	24	СЧРМ	В3	0,7	1	200	1	11,5
<b>Ф</b>	2000	9	16	11,5	защитные	лесопарков. части зелёных зон	1	1	7Е2Б1Ос+С	Е	80	28	24	СЧРМ	В3	0,7	1	230	1	1	

Примечание:

ТО - таксационные описания

Ф - фактическая характеристика лесного насаждения

Исполнитель работ по проведению лесопатологического обследования:

ФИО \_\_\_\_\_ Почечуй А.С.

Подпись \_\_\_\_\_





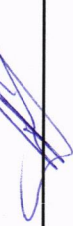


**Результаты проведения лесопатологического обследования в лесных насаждениях,  
повреждённых вредителями леса (хвое-листогрызущими) за сентябрь 2017 г.**

Субъект Российской Федерации Московская область Лесничество (лесопарк) Егорьевское  
 Участковое лесничество Юбилейное Урочище (лесная дача) \_\_\_\_\_  
 (месяц)

1	2	3	4	5	6	7	Таксационная характеристика лесного насаждения						17	18	Распределение деревьев по степени объедания кроны, % от числа стволов				23	Назначенные мероприятия						
							8	9	10	11	12	13			14	15	16	19		20	21	22	24	25	26	
Номер квартала	Номер выдела	Площадь выдела, га	Целевое назначение лесов	Категория защитных лесов	Номер лесопатологического выдела	Площадь лесопатологического выдела, га	состав	порода	Возраст	средняя высота, м	средний диаметр, см	тип леса	полнота	бонитет	запас, куб. м/га	Вид вредителя	Доля повреждённых деревьев, % от количества	до 25	26-49	50-75	более 75	Фаза развития вредителя	вид	площадь, га	Сроки проведения	
-	-	-	-	-	-	-	-	-	-	-	-	-	-	-	-	-	-	-	-	-	-	-	-	-	-	-
-	-	-	-	-	-	-	-	-	-	-	-	-	-	-	-	-	-	-	-	-	-	-	-	-	-	-

Показатели, не соответствующие таксационному описанию отмечаются «\*».  
 Исполнитель работ по проведению лесопатологического обследования:

ФИО Почечуй А.С. Подпись   
 Дата составления документа 13.06.2017 Телефон 8-985-465-38-45

**Результаты проведения лесопатологических обследований лесных насаждений  
с использованием авиационных средств**


Субъект Российской Федерации Московская область Лесничество (лесопарк) Егорьевское  
 Участковое лесничество Юбилейное Урочище (лесная дача) \_\_\_\_\_  
 Государственный и регистрационный знаки летательного аппарата \_\_\_\_\_  
 Изготовитель, тип летательного аппарата \_\_\_\_\_  
 Серийный идентификационный номер воздушного судна \_\_\_\_\_  
 Дата вылета \_\_\_\_\_ Местное время вылета \_\_\_\_\_ Пункт вылета \_\_\_\_\_ Время полёта \_\_\_\_\_

Номер квартала	Номер вылета	Номер лесопатологического вылета	Площадь лесопатологического вылета, га	Перечень таксационных выделов, входящих в лесопатологический выдел	Повреждаемая порода	Доля усыхающих и погибших деревьев, %								Степень повреждения полога, %		Тип распределения повреждённых (погибших) деревьев (равномерное, групповое, куртинное, сплошное усыхание (повреждение))	Причина повреждения	Назначенные мероприятия						
						Усыхающие	Свежий сухостой	Старый сухостой	Свежий ветровал	Свежий бурелом	Старый ветровал	Старый бурелом	Аварийные деревья	Дефолиция	Декоративия			Вид	Площадь, га	Сроки проведения				
1	2	3	4	5	6	7	8	9	10	11	12	13	14	15	16	17	18	19	20	21				
-	-	-	-	-	-	-	-	-	-	-	-	-	-	-	-	-	-	-	-	-	-	-	-	-
-	-	-	-	-	-	-	-	-	-	-	-	-	-	-	-	-	-	-	-	-	-	-	-	-

Исполнитель работ по проведению лесопатологических обследований:

ФИО \_\_\_\_\_ Почечуй А.С.

Подпись \_\_\_\_\_



Дата составления документа 13.06.2014

Телефон 8-985-465-38-45



**Результаты проведения лесопатологических обследований лесных насаждений с использованием данных дистанционного зондирования Земли (авиационных и космических снимков)**

Субъект Российской Федерации Московская область Лесничество (лесопарк) Егорьевское  
Участковое лесничество Юбилейное Урочище (лесная дача) \_\_\_\_\_

№	Номер лесного квартала	Номер лесотаксационного выдела	Площадь лесотаксационного выдела, га	Номер лесопатологического выдела	Площадь лесопатологического выдела, га	Краткая таксационная характеристика лесных насаждений по данным лесоустройства										Краткая характеристика материалов дистанционного зондирования Земли			Дата дешифрирования (дд.мм.гггг)		Предполагаемая причина повреждения	Рекомендуемые мероприятия																
						порodный состав	средний возраст	средняя высота, м	средний диаметр, см	тип леса/тип лесорастительных условий	относительная полнота	бонитет	общий запас древесины, м <sup>3</sup> /га	Тип и наименование летального аппарата	Наименование съемочной аппаратуры	Режим съемки (панхроматический/мультиспектральный/гиперспектральный/красный/БИК/ИК и т.п.)	Пространственное разрешение (для каждого режима), м	Дата съемки (дд.мм.гггг)	Дата дешифрирования (дд.мм.гггг)	вид		площадь, га	сроки проведения (мм.гггг-мм.гггг)															
-	1	2	-	3	-	6	-	8	-	9	-	10	-	11	-	12	-	13	-	14	-	15	-	16	-	17	-	18	-	19	-	20	-	21	-	22	-	23

Исполнитель работ по проведению лесопатологического обследования:


ФИО \_\_\_\_\_ Почечуй А.С.

Подпись \_\_\_\_\_

Дата составления документа \_\_\_\_\_

Телефон 8-985-465-38-45

*А.С.С.С.С.*



## Ведомость перечета деревьев назначенных в рубку

ВРЕМЕННАЯ ПРОБНАЯ ПЛОЩАДЬ № \_\_\_\_\_

Субъект Российской Федерации Московская область

Лесничество (лесопарк) Юбилейное. Квартал 9. Выдел 16

Площадь 1 га, \_\_\_\_\_.

Номер очага вредных организмов 1 Размер пробной площади 1 га.

Таксационная характеристика:

тип леса СЧРМ состав 7Е2Б1ОС+С возраст 80 бонитет 1

полнота 0,7 запас на га 230 возобновление лесные культуры

Время и причина ослабления лесного насаждения:

Повреждено (заселено и отработано) короедом-типографом(343), стволовые гнили(350), ветровал(821), бурелом(822).

Тип очага вредных организмов: эпизодический, хронический (подчеркнуть).

Фаза развития очага вредных организмов: начальная, нарастания численности, собственно вспышка, кризис (подчеркнуть). затухший очаг

Состояние лесного насаждения, намечаемые мероприятия:

Состояние насаждения - с утраченной устойчивостью на площади 1 га

С целью предотвращения негативных процессов или снижения ущерба от их воздействия назначается проведение сплошной санитарной рубки на площади 1 га.

Мероприятия, необходимые для предупреждения повреждения или поражения смежных насаждений: своевременное проведение проектируемых мероприятий, проведение в минимально возможные сроки в зимний период.

Рубку проводить с сохранением биологически устойчивых групп сосны.

Меры по обеспечению возобновления: лесные культуры.

Исполнитель работ по проведению лесопатологического обследования:

ФИО Почечуй А.С.

Дата составления документа 13.06.2014

Подпись \_\_\_\_\_

Телефон 8-985-465-38-45





Порода: Осина

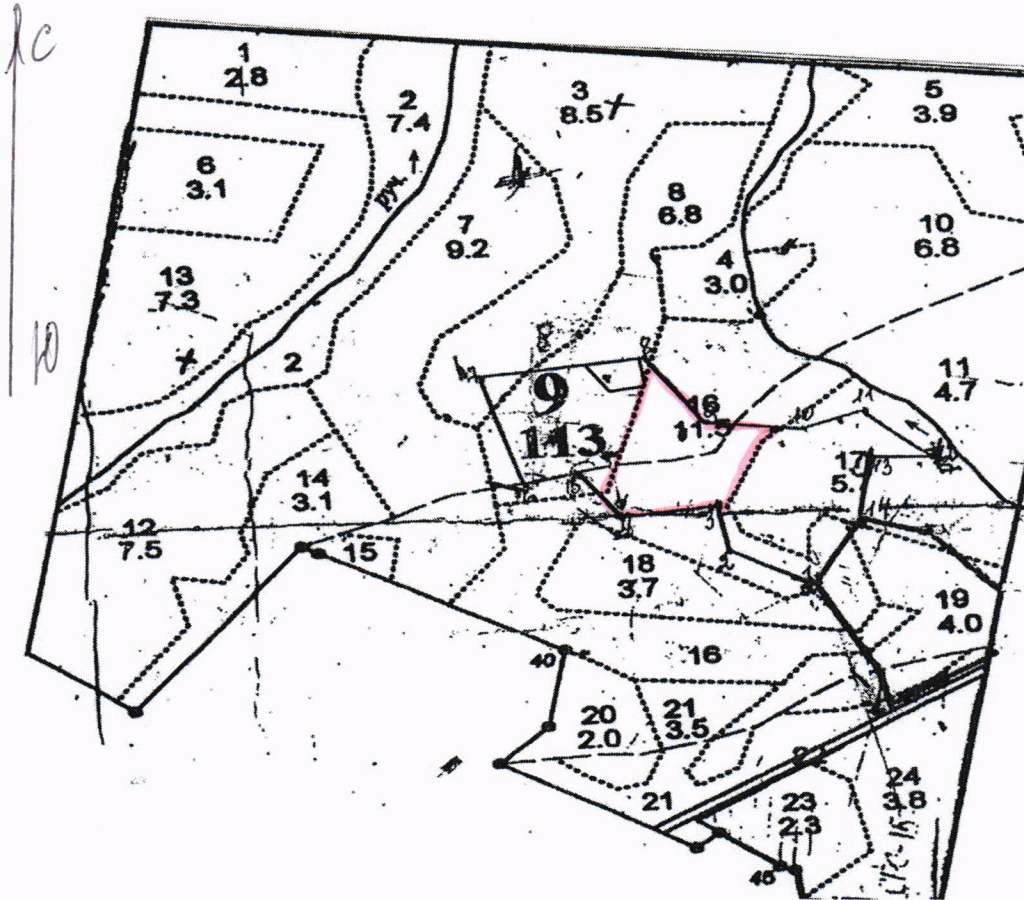
ступени толщины, см	Количество деревьев по категориям состояния, шт.																Всего деревьев по ступеням		
	I	II	III	IV		V		VI			ветровал, бурелом			аварийные деревья			шт.	в т.ч. подлежат рубке, %	
				НЗ	З	НЗ	З	НЗ	З	О	НЗ	З	О	НЗ	З	О			
1	2	3	4	5	6	7	8	9	10	11	12	13	14	15	16	17	18	19	
12																			
16	12																	12	
20	9																	9	
24	7																	7	
28	5																	5	
32	3																	3	
36	3																	3	
40	2																	2	
44	1																	1	
48 и более																			
Итого	42																	42	
Итого, %	100																	100	

Примечание: НЗ - незаселенное, З - заселенное, О - отработанное вредителями.



M 1:10000

Абрис участка



Номер выдела	Ленты (круговой площадки) перечёта				
	№ ленты (площадки)	длина, м	ширина, м	радиус, м	площадь, га

Номера точек	Координаты	Румбы линий	Длина, м
1-2		ЮЗ-60	97
2-3		СЗ-43	99
3-4		СВ-10	75
4-5		СЗ-80	110
5-6		СЗ-15	77
6-7		СЗ-73	72
7-8		СВ-3	162
8-9		ЮВ-78	195
9-10		ЮВ-14	121
10-11		ЮВ-67	113
11-12		ЮВ-88	74
12-13		ЮВ-27	116
13-14		СЗ-65	80
14-1		ЮЗ-25	115

Условные обозначения: \_\_\_\_\_ - граница участка

Исполнитель работ по проведению лесопатологического обследования:  
ФИО \_\_\_\_\_ Почечуй А.С.

Подпись \_\_\_\_\_

Дата составления документа

13.06.2014

Телефон

8-985-465-38-45