

  
УТВЕРЖДАЮ:  
Должность: Заместитель председателя  
Комитета лесного хозяйства  
Московской области  
Ф.И.О.: А.В. Прокопченко  
Дата: 15.06.2018

**Акт**  
**лесопатологического обследования № 731**

лесных насаждений Дмитровского лесничества(лесопарка)  
Московская область (субъект Российской Федерации)

Способ лесопатологического обследования: 1 Визуальный   
2 Инструментальный

**Место проведения:**

Участковое лесничество	Урочище (дача)	Квартал (кварталы)	Выдел (выделы)	Площадь, га
Лобненское	-	34	1	0.5
Лобненское	-	34	2	1.8
Лобненское	-	34	6	6.6
Лобненское	-	34	12	0.6
Лобненское	-	34	13	3.1
Лобненское	-	34	18	2

Лесопатологическое обследование проведено на общей площади 14.6 га.

1. Визуальное лесопатологическое обследование.\*

34- 1

Наземное

Дистанционное

1.1. На площади 0.5 га фактическая таксационная характеристика лесного насаждения соответствует (не соответствует) таксационному описанию (нужное подчеркнуть). Причину несоответствия \_\_\_\_\_

Список участков с выявленными несоответствиями приведён в приложении 1 к настоящему Акту.

1.2. Лесные насаждения с нарушенной и утраченной устойчивостью выявлены на площади (га) 0

Участковое лесничество	Урочище (дача)	Площадь, га		Причина ослабления (гибели) _____
		с нарушенной устойчивостью	с утраченной устойчивостью	
Лобненское	-	-	-	-
Итого:				

Состояние обследованных лесных насаждений приведено в приложениях 1.1-1.4 к Акту в зависимости от метода проведения ЛПО.

1.3. В обследованных лесных участках прогнозируется:

Прогноз	Площадь, га
Ослабление лесных насаждений	-
Усыхание лесных насаждений различной степени	-
Развитие очагов вредных организмов	-

1.4. Обнаружено загрязнение лесного участка отходами и выбросами: промышленными   
бытовыми

Вид загрязнения	Размеры загрязнения			Объём, кубм	Площадь загрязнения, га
	длина, м	ширина, м	высота, м		
-	-	-	-	-	-

**ЗАКЛЮЧЕНИЕ**

Оценка текущего санитарного и лесопатологического состояния лесных насаждений, назначенные профилактические мероприятия по защите лесов, агитационные мероприятия:

В результате лесопатологического обследования не выявлено насаждений с нарушенной устойчивостью. Санитарное состояние насаждения - удовлетворительное; насаждение устойчивое. Состав насаждения по таксационному описанию ББСЗЕ.

Выявлены следующие причины повреждения:

Накопление естественного отпада

Старый ветровал

Старый бурелом

По состоянию насаждения назначена:

Уборка 100% неликвидной древесины на площади 0.5 га.

Исполнитель работ по проведению лесопатологического обследования:

ФИО Терёхин В.Е.

Подпись \_\_\_\_\_

\*Раздел включается в акт, в случае проведения лесопатологического обследования визуальным способом.

1. Визуальное лесопатологическое обследование.\*

34- 2

Наземное

Дистанционное

1.1. На площади 1.8 га фактическая таксационная характеристика лесного насаждения соответствует (не соответствует) таксационному описанию (нужное подчеркнуть). Причину несоответствия \_\_\_\_\_

Список участков с выявленными несоответствиями приведён в приложении 1 к настоящему Акту.

1.2. Лесные насаждения с нарушенной и утраченной устойчивостью выявлены на площади (га) 0

Участковое лесничество	Урочище (дача)	Площадь, га		Причина ослабления (гибели)
		с нарушенной устойчивостью	с утраченной устойчивостью	
Лобненское	-	-	-	-
Итого:				

Состояние обследованных лесных насаждений приведено в приложениях 1.1-1.4 к Акту в зависимости от метода проведения ЛПО.

1.3. В обследованных лесных участках прогнозируется:

Прогноз	Площадь, га
Ослабление лесных насаждений	-
Усыхание лесных насаждений различной степени	-
Развитие очагов вредных организмов	-

1.4. Обнаружено загрязнение лесного участка отходами и выбросами: промышленными   
бытовыми

Вид загрязнения	Размеры загрязнения			Объём, кубм	Площадь загрязнения, га
	длина, м	ширина, м	высота, м		
-	-	-	-	-	-

**ЗАКЛЮЧЕНИЕ**

Оценка текущего санитарного и лесопатологического состояния лесных насаждений, назначенные профилактические мероприятия по защите лесов, агитационные мероприятия:

В результате лесопатологического обследования не выявлено насаждений с нарушенной устойчивостью. Санитарное состояние насаждения - удовлетворительное; насаждение устойчивое. Состав насаждения по таксационному описанию 7С3Е+Б.

Выявлены следующие причины повреждения:

Накопление естественного отпада

Старый ветровал

Старый бурелом

По состоянию насаждения назначена:

Уборка 100% неликвидной древесины на площади 1.8 га.

Исполнитель работ по проведению лесопатологического обследования:

ФИО Терёхин В.Е.

Подпись 

\*Раздел включается в акт, в случае проведения лесопатологического обследования визуальным способом.

**1. Визуальное лесопатологическое обследование.\***

34- 6

Наземное

Дистанционное

1.1. На площади 6.6 га фактическая таксационная характеристика лесного насаждения соответствует (не соответствует) таксационному описанию (нужное подчеркнуть). Причины несоответствия \_\_\_\_\_

Список участков с выявленными несоответствиями приведён в приложении 1 к настоящему Акту.

1.2. Лесные насаждения с нарушенной и утраченной устойчивостью выявлены на площади (га) 0

Участковое лесничество	Урочище (дача)	Площадь, га		Причина ослабления (гибели)
		с нарушенной устойчивостью	с утраченной устойчивостью	
Лобненское	-	-	-	-
Итого:				

Состояние обследованных лесных насаждений приведено в приложениях 1.1-1.4 к Акту в зависимости от метода проведения ЛПО.

1.3. В обследованных лесных участках прогнозируется:

Прогноз	Площадь, га
Ослабление лесных насаждений	-
Усыхание лесных насаждений различной степени	-
Развитие очагов вредных организмов	-

1.4. Обнаружено загрязнение лесного участка отходами и выбросами: промышленными   
бытовыми

Вид загрязнения	Размеры загрязнения			Объём, кубм	Площадь загрязнения, га
	длина, м	ширина, м	высота, м		
-	-	-	-	-	-

**ЗАКЛЮЧЕНИЕ**

Оценка текущего санитарного и лесопатологического состояния лесных насаждений, назначенные профилактические мероприятия по защите лесов, агитационные мероприятия:

В результате лесопатологического обследования не выявлено насаждений с нарушенной устойчивостью. Санитарное состояние насаждения - удовлетворительное; насаждение устойчивое. Состав насаждения по таксационному описанию 6С2Е2Б.

Выявлены следующие причины повреждения:

Накопление естественного опада

Старый ветровал

Старый бурелом

По состоянию насаждения назначена:

Уборка 100% неликвидной древесины на площади 6.6 га.

Исполнитель работ по проведению лесопатологического обследования:

ФИО Терехин В.Е.

Подпись \_\_\_\_\_

\*Раздел включается в акт, в случае проведения лесопатологического обследования визуальным способом.

1. Визуальное лесопатологическое обследование.\*

34- 12

Наземное

Дистанционное

1.1. На площади 0.6 га фактическая таксационная характеристика лесного насаждения **соответствует** (не соответствует) таксационному описанию (нужное подчеркнуть). Причины несоответствия \_\_\_\_\_

Список участков с выявленными несоответствиями приведён в приложении 1 к настоящему Акту.

1.2. Лесные насаждения с нарушенной и утраченной устойчивостью выявлены на площади (га) 0

Участковое лесничество	Урочище (дача)	Площадь, га		Причина ослабления (гибели)
		с нарушенной устойчивостью	с утраченной устойчивостью	
Лобненское	-	-	-	-
Итого:				

Состояние обследованных лесных насаждений приведено в приложениях 1.1-1.4 к Акту в зависимости от метода проведения ЛПО.

1.3. В обследованных лесных участках прогнозируется:

Прогноз	Площадь, га
Ослабление лесных насаждений	-
Усыхание лесных насаждений различной степени	-
Развитие очагов вредных организмов	-

1.4. Обнаружено загрязнение лесного участка отходами и выбросами: промышленными   
бытовыми

Вид загрязнения	Размеры загрязнения			Объём, кубм	Площадь загрязнения, га
	длина, м	ширина, м	высота, м		
-	-	-	-	-	-

## ЗАКЛЮЧЕНИЕ

Оценка текущего санитарного и лесопатологического состояния лесных насаждений, назначенные профилактические мероприятия по защите лесов, агитационные мероприятия:

В результате лесопатологического обследования не выявлено насаждений с нарушенной устойчивостью. Санитарное состояние насаждения - удовлетворительное; насаждение устойчивое. Состав насаждения по таксационному описанию 6С4Е.

Выявлены следующие причины повреждения:

Накопление естественного отпада

Старый ветровал

Старый бурелом

По состоянию насаждения назначена:

Уборка 100% неликвидной древесины на площади 0.6 га.

Исполнитель работ по проведению лесопатологического обследования:

ФИО Терёхин В.Е.

Подпись 

\*Раздел включается в акт, в случае проведения лесопатологического обследования визуальным способом.

**1. Визуальное лесопатологическое обследование.\***

34- 13

Наземное

Дистанционное

1.1. На площади 3.1 га фактическая таксационная характеристика лесного насаждения соответствует (не соответствует) таксационному описанию (нужное подчеркнуть). Причины несоответствия \_\_\_\_\_

Список участков с выявленными несоответствиями приведён в приложении 1 к настоящему Акту.

1.2. Лесные насаждения с нарушенной и утраченной устойчивостью выявлены на площади (га) 0

Участковое лесничество	Урочище (дача)	Площадь, га		Причина ослабления (гибели)
		с нарушенной устойчивостью	с утраченной устойчивостью	
<i>Лобненское</i>	-	-	-	-
Итого:				

Состояние обследованных лесных насаждений приведено в приложениях 1.1-1.4 к Акту в зависимости от метода проведения ЛПО.

1.3. В обследованных лесных участках прогнозируется:

Прогноз	Площадь, га
Ослабление лесных насаждений	-
Усыхание лесных насаждений различной степени	-
Развитие очагов вредных организмов	-

1.4. Обнаружено загрязнение лесного участка отходами и выбросами: промышленными   
бытовыми

Вид загрязнения	Размеры загрязнения			Объём, кубм	Площадь загрязнения, га
	длина, м	ширина,	высота, м		
-	-	-	-	-	-

**ЗАКЛЮЧЕНИЕ**

Оценка текущего санитарного и лесопатологического состояния лесных насаждений, назначенные профилактические мероприятия по защите лесов, агитационные мероприятия:

В результате лесопатологического обследования не выявлено насаждений с нарушенной устойчивостью. Санитарное состояние насаждения - удовлетворительное; насаждение устойчивое. Состав насаждения по таксационному описанию 6Б1ОС2Е1С.

Выявлены следующие причины повреждения:

Накопление естественного отпада

Старый ветровал

Старый бурелом

По состоянию насаждения назначена:

Уборка 100% неликвидной древесины на площади 3.1 га.

Исполнитель работ по проведению лесопатологического обследования:

ФИО Терёхин В.Е.

Подпись 

\*Раздел включается в акт, в случае проведения лесопатологического обследования визуальным способом.

1. Визуальное лесопатологическое обследование.\*

34- 18

Наземное

Дистанционное

1.1. На площади 2 га фактическая таксационная характеристика лесного насаждения соответствует (не соответствует) таксационному описанию (нужное подчеркнуть). Причины несоответствия \_\_\_\_\_

Список участков с выявленными несоответствиями приведён в приложении 1 к настоящему Акту.

1.2. Лесные насаждения с нарушенной и утраченной устойчивостью выявлены на площади (га) 0

Участковое лесничество	Урочище (дача)	Площадь, га		Причина ослабления (гибели)
		с нарушенной устойчивостью	с утраченной устойчивостью	
Лобненское	-	-	-	-
Итого:				

Состояние обследованных лесных насаждений приведено в приложениях 1.1-1.4 к Акту в зависимости от метода проведения ЛПО.

1.3. В обследованных лесных участках прогнозируется:

Прогноз	Площадь, га
Ослабление лесных насаждений	-
Усыхание лесных насаждений различной степени	-
Развитие очагов вредных организмов	-

1.4. Обнаружено загрязнение лесного участка отходами и выбросами: промышленными   
бытовыми

Вид загрязнения	Размеры загрязнения			Объём, кубм	Площадь загрязнения, га
	длина, м	ширина, м	высота, м		
-	-	-	-	-	-

**ЗАКЛЮЧЕНИЕ**

Оценка текущего санитарного и лесопатологического состояния лесных насаждений, назначенные профилактические мероприятия по защите лесов, агитационные мероприятия:

В результате лесопатологического обследования не выявлено насаждений с нарушенной устойчивостью. Санитарное состояние насаждения - удовлетворительное; насаждение устойчивое. Состав насаждения по таксационному описанию 4С2Е4Б.

Выявлены следующие причины повреждения:

Накопление естественного отпада

Старый ветровал

Старый бурелом

По состоянию насаждения назначена:

Уборка 100% неликвидной древесины на площади 2 га.

Исполнитель работ по проведению лесопатологического обследования:

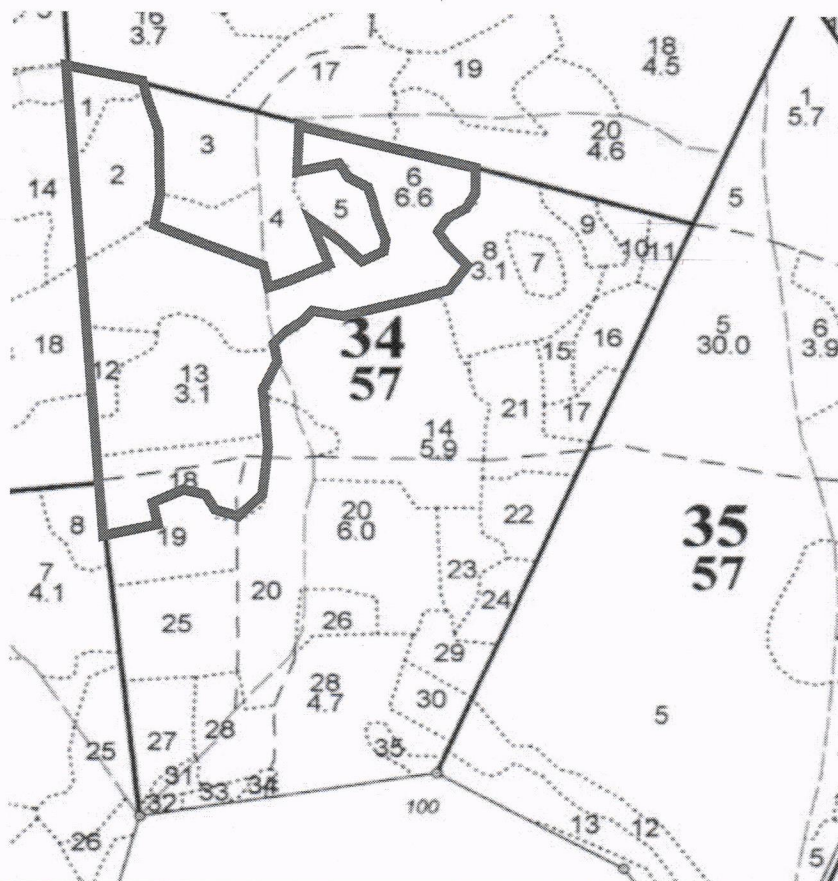
ФИО Терёхин В.Е.

Подпись 

\*Раздел включается в акт, в случае проведения лесопатологического обследования визуальным способом.

**Абрис участка**

Масштаб 1:10000



N выдела	Ленты (круговой площадки) перечета				
	сплошной перечет	Длина, м	Ширина, м	Радиус, м	Площадь, га
1,2,6,12,13,18					

Номера точек	Координаты	Румбы линий	Длина, м

Условные обозначения:  - граница участка

Исполнитель работ по проведению лесопатологического обследования:

Терёхин В.Е.

Дата составления документа: 13.06.2017 года. Телефон: 8 (926) 577 48 49.