



УТВЕРЖДАЮ
Должность: Заместитель председателя
Комитета лесного хозяйства
Московской области
Ф.И.О: А.В. Прокопченко
Дата: 15.06.2017

Акт
лесопатологического обследования № 727

лесных насаждений Виноградовского лесничества (лесопарка)
Московской области (субъект Российской Федерации)

Способ лесопатологического обследования: 1. Визуальный
2. Инструментальный

Место проведения

Участковое лесничество	Урочище (дача)	Квартал (кварталы)	Выдел (выделы)	Площадь, га
Пласкининское	-	30	30	1,8
Пласкининское	-	30	31	1,4
Пласкининское	-	30	40	17,6

Лесопатологическое обследование проведено на общей площади 20,8 га.

1. Визуальное лесопатологическое обследование.*Наземное Дистанционное

1.1. На площади 20,8 га фактическая таксационная характеристика лесного насаждения соответствует (не соответствует) таксационному описанию (нужное подчеркнуть). Причины несоответствия _____

Список участков с выявленными несоответствиями приведён в приложении 1 к настоящему Акту.

1.2. Лесные насаждения с нарушенной и утраченной устойчивостью выявлены на площади (га): 3,3 га.

Участковое лесничество	Урочище (дача)	Площадь, га		Причина ослабления (гибели)
		с нарушенной устойчивостью	с утраченной устойчивостью	
Пласкининское кв.30 выд.30	-	0,05	-	короед - типограф, ветровал, ствольные гнили, бурелом
Пласкининское кв.30 выд.31	-	0,05	-	
Пласкининское кв.30 выд.40	-	3,2	-	
Итого:		3,3		

Состояние обследованных лесных насаждений приведено в приложениях 1.1-1.4 к Акту в зависимости от метода проведения ЛПО.

1.3. В обследованных лесных участках прогнозируется:

Прогноз	Площадь, га
Ослабление лесных насаждений	-
Усыхание лесных насаждений различной степени	-
Развитие очагов вредных организмов	-

1.4. Обнаружено загрязнение лесного участка отходами и выбросами: промышленными
бытовыми

Вид загрязнения	Размеры загрязнения			Объём, кубм	Площадь загрязнения, га
	длина, м	ширина, м	высота, м		
-	-	-	-	-	-
-	-	-	-	-	-

ЗАКЛЮЧЕНИЕ

Оценка текущего санитарного и лесопатологического состояния лесных насаждений, назначенные профилактические мероприятия по защите лесов, агитационные мероприятия:

Насаждение устойчивое на площади - 17,5 га.

С целью предотвращения негативных процессов или снижения ущерба от их воздействия

следует проводить надзор за состоянием насаждения на площади 17,5 га.

Состояние насаждения - с нарушенной устойчивостью на площади 3,3 га.

Признаки повреждения деревьев: короед - типограф (343), ветровал (821), ствольные гнили (350).

Причина ослабления и повреждения насаждения - короед - типограф (343), ветровал (821), ствольные гнили (350), бурелом (822).

С целью предотвращения негативных процессов или снижения ущерба от их воздействия

назначено проведение выборочной санитарной рубки на площади 3,3 га.

Меры по обеспечению возобновления: не требуются.

Мероприятия, необходимые для предупреждения повреждения или поражения смежных насаждений: проведение мероприятия в минимально возможные сроки.

Исполнитель работ по проведению лесопатологического обследования:

ФИО Тянюгина Т.И.

Подпись _____

*Раздел включается в акт, в случае проведения лесопатологического обследования визуальным способом.

2. Инструментальное обследование лесного участка.**

2.1. Фактическая таксационная характеристика лесного насаждения соответствует

(не соответствует) (нужное подчеркнуть) таксационному описанию. Причины несоответствия:

Ведомость лесных участков с выявленными несоответствиями таксационным описаниям приведена в приложении 1 к Акту.

2.2. Состояние насаждений: **с нарушенной устойчивостью**
с утраченной устойчивостью

причины повреждения:

короед - типограф, стволовые гнили, бурелом, ветровал

Заселено (отработано) стволовыми вредителями:

Вид вредителя	Порода	Встречаемость (% заселённых деревьев)	Степень заселения лесного насаждения (слабая, средняя, сильная)
Короед - типограф	Е	45,5	Сильная
-	-	-	-
-	-	-	-

Повреждено огнём:

Вид пожара	Порода	Состояние корневых лап		Состояние корневой шейки		Подсушивание луба	
		процент повреждённых огнём корней	процент деревьев с данным повреждением	ожог корневой шейки по окружности (1/4; 2/4; 3/4; более 3/4)	процент деревьев с данным повреждением	по окружности (1/4; 2/4; 3/4; более 3/4)	процент деревьев с данным повреждением
-	-	-	-	-	-	-	-

Поражено болезнями:

Вид болезни	Порода	Встречаемость (% поражённых деревьев)	Степень поражения лесного насаждения (слабая, средняя, сильная)
Трутовик окаймленный	Е	36,4	Сильная

2.3. Выборке подлежит 18 % деревьев,

ослабленных 0 % (причины назначения)

сильно ослабленных 0 % (причины назначения)

усыхающих 0 % (причины назначения)

свежего сухостоя 0 %;

в том числе: свежего ветровала 0 %;

свежего бурелома 0 %;

в том числе: старого ветровала 2 %;

старого бурелома 4 %;

старого сухостоя 12 %;

аварийных 0 %;

2.4. Полнота лесного насаждения после уборки деревьев, подлежащих рубке, составит 0,49 .

Критическая полнота для данной категории лесных насаждений составляет 0,3 .

ЗАКЛЮЧЕНИЕ

С целью предотвращения негативных процессов или снижения ущерба от их воздействия назначено:

Участковое лесничество	Урочище (дача)	Квар-тал	Вы-дел	Площадь выдела, га	Вид мероприя-тия	Площадь мероприятия, га	По-рода	Запас на выдел, куб. м	Крайние сро-ки проведе-ния
Пласкининское	-	30	30	1,8	СРВ	0,05	С	2,34 ✓	2019
Пласкининское	-	30	31	1,4			Е		
Пласкининское	-	30	40	17,6		3,2	С	178,56 ✓	
							Е		
							Е		

Меры по обеспечению возобновления:

Мероприятия, необходимые для предупреждения повреждения или поражения смежных насаждений:

С целью предотвращения негативных процессов или снижения ущерба от их воздействия назначается проведение выборочной санитарной рубки

Технология рубок: - выборочно - лесосечная, согласно технологической карте

Мероприятия, необходимые для предупреждения повреждения или поражения смежных насаждений: своевременное проведение проектируемых мероприятий, проведение в минимально возможные сроки.

Крайние сроки проведения мероприятия - 2019 г.

Согласно п.35 приказа № 470 Минприроды РФ от 12.09.2016 г. после проведения выборочной санитарной рубки полнота лесных насаждений не должна быть ниже минимально допустимых значений, при которых обеспечивается способность древостоев выполнять функции, соответствующие категориям защитных лесов или целевому назначению.

Сведения для расчёта степени повреждения:

год образования старого сухостоя _____ ;

основная причина повреждения древесины короед - типограф, стволы гнили, ветровал, бурелом, ветровал

Дата проведения обследований 13.06.2018 .

Исполнитель работ по проведению лесопатологического обследования:

ФИО Тянюгина Т.И. Подпись _____

** Раздел включается в акт в случае проведения лесопатологического обследования инструментальным способом.

Результаты проведения лесопатологического обследования лесных насаждений за 2017 г.

Субъект Российской Федерации **Московская область** Лесничество (лесопарк) **Виноградовское**

Участковое лесничество **Пласкининское** Урочище (лесная дача)

1	2	3	4	5	6	7	Таксационная характеристика лесного насаждения								17	Распределение деревьев по категориям состояния, % от запаса											30	31	32	Назначенные мероприятия		
							8	9	10	11	12	13	14	15		16	18	19	20	21	22	23	24	25	26	27				28	33	34
30	30	1,8	защитные	лесопарковая зона	1	0,05	9	С	65	23	24	Слм	0,7	1	260	17	без признаков ослабления	ослабленные	ослабленные	усыхающие	свежий сухой	старый сухой	свежий ветровал	старый ветровал	свежий бурелом	старый бурелом	аварийные деревья	29	30	18	33	34
30	31	1,4	защитные	лесопарковая зона	2	0,05	8	С	120	27	38	Слм	0,5	2	230	124	82	0	0	0	0	12	0	2	0	4	0	343,821,822,350	18	32	18	3,3
30	40	17,6	защитные	лесопарковая зона	3	3,2	8	С	140	30	42	Слм	0,6	2	310	17	0	0	0	0	0	0	0	0	0	0	0	343,821,822,350	18	32	18	3,3

Показатели, не соответствующие таксационному описанию отмечаются «*».
Исполнитель работ по проведению лесопатологического обследования:

ФИО Тяногина Т.И. Подпись Телефон 8-495-280-04-49 доб. 51-20

Дата составления документа 18.06.2018


Результаты проведения лесопатологического обследования в лесных насаждениях, повреждённых вредителями леса (хвое-листогрызущими) за август 2017 г.
(месяц)

Субъект Российской Федерации Московская область Лесничество (лесопарк) Виноградовское

Участковое лесничество Пласкининское Урочище (лесная дача) -

1	2	3	4	5	6	7	Таксационная характеристика лесного насаждения								17	18	Распределение деревьев по степени объедания кроны, % от числа стволов				23	Назначенные мероприятия						
							8	9	10	11	12	13	14	15			16	19	20	21		22	24	25	26			
-	Номер квартала	Номер выдела	Площадь выдела, га	Целевое назначение лесов	Категория защитных лесов	Номер лесопатологического выдела	Площадь лесопатологического выдела, га	состав	порода	Возраст	средняя высота, м	средний диаметр, см	тип леса	полнота	бонитет	запас, куб. м/га	Вид вредителя	Доля повреждённых деревьев, % от количества	-	до 25	26-49	50-75	более 75	Фаза развития вредителя	вид	площадь, га	Сроки проведения	
-	1	2	3	4	5	6	7	8	9	10	11	12	13	14	15	16	17	18	-	19	20	21	22	23	24	25	26	-

Показатели, не соответствующие таксационному описанию отмечаются «*».
Исполнитель работ по проведению лесопатологического обследования:

ФИО Тянюгина Т.И. Подпись 

Дата составления документа 13.08.2017 Телефон 8-495-280-04-49 доб.51-20

**Результаты проведения лесопатологических обследований лесных насаждений
с использованием авиационных средств**

Субъект Российской Федерации _____ Лесничество (лесопарк) _____
 Участковое лесничество _____ Урочище (лесная дача) _____
 Государственный и регистрационный знаки летательного аппарата _____
 Изготовитель, тип летательного аппарата _____
 Серийный идентификационный номер воздушного судна _____

Дата вылета _____ Местное время вылета _____ Пункт вылета _____ Время полёта _____

1	2	3	4	5	6	7	Доля усыхающих и погибших деревьев, %				Степень повреждения полога, %		17	18	Назначенные мероприятия						
							8	9	10	11	12	13			14	15	16	19	20	21	
-	Номер вылета	Номер лесопатологического вылета	Площадь лесопатологического вылета, га	Перечень таксационных вылетов, входящих в лесопатологический вылет	Повреждаемая порода	Усыхающие	8	9	10	11	12	13	14	15	16	17	18	19	20	21	
-	-	-	-	-	-	-	8	9	10	11	12	13	14	15	16	-	Причина повреждения	-	площадь, га	-	
-	-	-	-	-	-	-	-	-	-	-	-	-	-	-	-	-	-	-	-	-	-
-	-	-	-	-	-	-	-	-	-	-	-	-	-	-	-	-	-	-	-	-	-

Исполнитель работ по проведению лесопатологических обследований:

ФИО Тяюгина Т.И. Подпись 

Дата составления документа 18.06.2018 Телефон 8(8-495-280-04-49 доб.51-20

Результаты проведения лесопатологических обследований лесных насаждений с использованием данных дистанционного зондирования Земли (авиационных и космических снимков)

Субъект Российской Федерации _____ Лесничество (лесопарк) _____
Участковое лесничество _____ Урочище (лесная дача) _____

1	2	3	4	5	6	7	8	9	10	11	12	13	14	15	16	17	18	19	20	21		22	23
																				Рекомендуемые мероприятия			
Номер лесного квартала	Номер лесотаксационного выдела	Площадь лесотаксационного выдела, га	Номер лесопатологического выдела	Площадь лесопатологического выдела, га	Краткая таксационная характеристика лесных насаждений по данным лесоустройства	средний возраст	средняя высота, м	средний диаметр, см	тип леса/тип лесорастительных условий	относительная полнота	фонитет	общий запас древесины, м ³ /га	тип и наименование летального аппарата	Наименование съемочной аппаратуры	Режим съемки (панораматический/мультиспектральный/гиперспектральный/красный/БИК/ИК и т.п.)	Пространственное разрешение (для каждого режима), м	Дата съемки (дд.мм.гггг)	Дата дешифрирования (дд.мм.гггг)	Предполагаемая причина повреждения	Вид	площадь, га	сроки проведения (мм.гггг-мм.гггг)	
-	-	-	-	-	-	-	-	-	-	-	-	-	-	-	-	-	-	-	-	-	-	-	-

Исполнитель работ по проведению лесопатологического обследования:

ФИО _____ Тяногогина Т.И.

Подпись _____

Дата составления документа _____

13.06.2018

Телефон : 8-495-280-04-49 доб.51-20

Ведомость перечета деревьев назначенных в рубку

ВРЕМЕННАЯ ПРОБНАЯ ПЛОЩАДЬ № 1

Субъект Российской Федерации Московская область

Лесничество (лесопарк) Виноградовское . Квартал 30 . Выдел 30,31,40

Площадь 3,3 га, _____ .

Номер очага вредных организмов _____ Размер пробной площади 3,3 га.

Таксационная характеристика:

тип леса _____ ; состав _____ ; возраст _____ ; бонитет _____ ;

полнота _____ ; запас на га _____ возобновление _____ ;

Время и причина ослабления лесного насаждения:

заселение и отработка деревьев ели короедом типографом (2010- 2016 г.), ветровал, бурелом,
стволовые гнили.

Тип очага вредных организмов: эпизодический, хронический (подчеркнуть).

Фаза развития очага вредных организмов: начальная, нарастания численности, собственно
вспышка, кризис (подчеркнуть). затухший очаг.

Состояние лесного насаждения, намечаемые мероприятия:

насаждение ослабленное, по состоянию насаждения назначена выборочная санитарная рубка

Исполнитель работ по проведению лесопатологического обследования:

ФИО Тянюгина Т.И.

Подпись 

Дата составления документа 13.06.2018

Телефон 8-495-280-04-49 доб.51-20

ВЕДОМОСТЬ ПЕРЕЧЕТА ДЕРЕВЬЕВ

Порода: Сосна

ступени толщины, см	Количество деревьев по категориям состояния, шт.																Всего деревьев по	
	I	II	III	IV		V		VI			ветровал, бурелом			аварийные деревья			шт.	в т.ч. подлежа т рубке, %
				НЗ	З	НЗ	З	НЗ	З	О	НЗ	З	О	НЗ	З	О		
1	2	3	4	5	6	7	8	9	10	11	12	13	14	15	16	17	18	19
12																		
16	4																	
20	2																4	
24													1				3	33
28	2																	
32	1																2	
36	2																1	
40	1																2	
44																	1	
48и более																		
Итого, %	92												8				100	8

Порода: Ель

ступени толщины, см	Количество деревьев по категориям состояния, шт.																Всего деревьев по	
	I	II	III	IV		V		VI			ветровал, бурелом			аварийные деревья			шт.	в т.ч. подлежа т рубке, %
				НЗ	З	НЗ	З	НЗ	З	О	НЗ	З	О	НЗ	З	О		
1	2	3	4	5	6	7	8	9	10	11	12	13	14	15	16	17	18	19
12																		
16	2																	
20	1										8						10	70
24	1										10		3				14	93
28	4										13		4				18	94
32	4										19						23	83
36	7										10		2				19	63
40	6										9						15	60
44	8										4						12	33
48и более																		
Итого, %	26										66		8				100	74

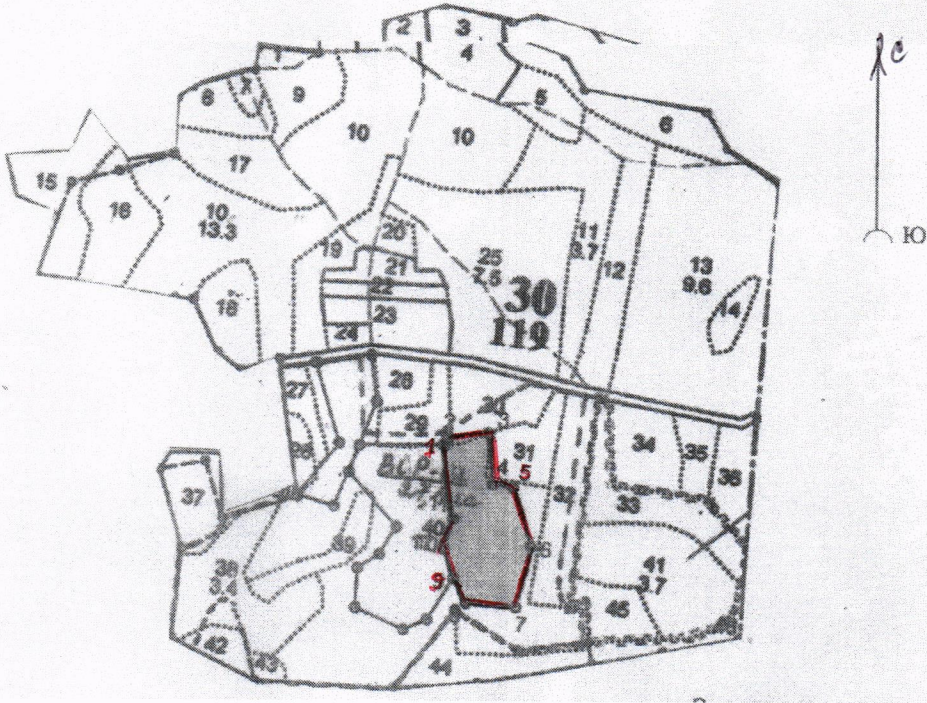
Порода: Береза

ступени толщины, см	Количество деревьев по категориям состояния, шт.																Всего деревьев по	
	I	II	III	IV		V		VI			ветровал, бурелом			аварийные деревья			шт.	в т.ч. подлежа т рубке, %
				НЗ	З	НЗ	З	НЗ	З	О	НЗ	З	О	НЗ	З	О		
1	2	3	4	5	6	7	8	9	10	11	12	13	14	15	16	17	18	19
12																		
16																		
20																		
24																		
28																		
32																		
36																		
40																		
44																		
48и более																		
Итого, %																		

Примечание: НЗ - незаселенное, З - заселенное, О - отработанное вредителями.

Абрис участка

M 1:10000



Номер выдела	Ленты (круговой площадки) перечёта			
	№ ленты (площадки)	длина, м	радиус, м	площадь, га
40	1	178		0,2
30	2	25		0,06

Номера точек	Азимут	Длина, м
1-2	5°00'	12
2-3	64°00'	73
3-4	157°00'	90,6
4-5	82°00'	36
5-6	146°00'	108,6
6-7	177°00'	109,4
7-8	257°00'	87,7
8-9	314°33'	47
9-10	326°00'	52
10-11	356°00'	57,8
11-1	336°00'	132

Условные обозначения: _____ граница участка

Исполнитель работ по проведению лесопатологического обследования:

ФИО Тянюгина Т.И. Подпись

Дата составления документа 13.06.2017 Телефон 8-495-280-04-49 доб.51-20