



УТВЕРЖДАЮ:
Должность: Заместитель председателя
Комитета лесного хозяйства
Московской области
Ф.И.О: А.В. Прокопченко
Дата: 15.09.2017

Акт
лесопатологического обследования № 705
лесных насаждений Звенигородское лесничества (лесопарка)
Московской области (субъект Российской Федерации)

Способ лесопатологического обследования 1. Визуальный
2. Инструментальный

Место проведения

Участковое лесничество	Урочище (дача)	Квартал (кварталы)	Выдел (выделы)	Площадь, га
Пионерское	-	13	4	0,69

Лесопатологическое обследование проведено на общей площади 0,69 га.

1. Визуальное лесопатологическое обследование.*

Наземное

Дистанционное

1.1. На площади 0,69 га фактическая таксационная характеристика лесного насаждения соответствует (не соответствует) таксационному описанию (нужное подчеркнуть). Причины несоответствия не соответствует состав насаждения

Список участков с выявленными несоответствиями приведён в приложении 1 к настоящему Акту.

1.2. Лесные насаждения с нарушенной и утраченной устойчивостью выявлены на площади (га):

Участковое лесничество	Урочище (дача)	Площадь, га		Причина ослабления (гибели)
		с нарушенной устойчивостью	с утраченной устойчивостью	
-	-	-	-	-
-	-	-	-	-
Итого:				

Состояние обследованных лесных насаждений приведено в приложениях 1.1-1.4 к Акту в зависимости от метода проведения ЛПО.

1.3. В обследованных лесных участках прогнозируется:

Прогноз	Площадь, га
Ослабление лесных насаждений	-
Усыхание лесных насаждений различной степени	-
Развитие очагов вредных организмов	-

1.4. Обнаружено загрязнение лесного участка отходами и выбросами: промышленны
бытовыми

Вид загрязнения	Размеры загрязнения			Объём, кубм	Площадь загрязнения, га
	длина, м	ширина, м	высота, м		
-	-	-	-	-	-

ЗАКЛЮЧЕНИЕ

Оценка текущего санитарного и лесопатологического состояния лесных насаждений, назначенные профилактические мероприятия по защите лесов, агитационные мероприятия:

Санитарное состояние насаждения на части выдела, переданного в аренду по договору аренды лесного участка № 50-0482-04-05-0504 от 20.11.2008 г.

на площади 0,69 га - удовлетворительное, насаждение - устойчивое.

Оставшаяся площадь выдела 8,11 га не обследовалась

Состав насаждения по таксационному описанию: л/к 7ЕЗБ+Л;

по натурному обследованию: 7Б1Е1С1Д+Л

В насаждении присутствуют бурелом (822) и ветровал (821)

По состоянию насаждения назначена 100% уборка неликвидной древесины на площади 0,69 га на основании Приказа Министерства природных ресурсов и экологии РФ от 12.09.2016 г. № 470.

Исполнитель работ по проведению лесопатологического обследования:

ФИО Грудина М.А.

Подпись 

*Раздел включается в акт, в случае проведения лесопатологического обследования визуальным способом.

Ведомость лесных участков с выявленными несоответствиями таксационным описаниям

Источник данных	Год проведения лесосурьейства	Номер квартала	Номер выдела	Площадь выдела, га	Целевое назначение лесов	Категория защитных лесов	Номер лесопатологического выдела	Площадь лесопатологического выдела, га	Таксационная характеристика											Заложено п/п	
									состав	порода	возраст, лет	средняя высота, м	средний диаметр, см	тип леса	тип условий местопрорастания (ТУМ)	полнота	бонитет	запас, куб. м/га	количество пробных площадей, шт.	общая площадь пробных площадей, га	
ТО	2015	13	4	8,8	Защитные	лес, расположенные в первом и втором поясах зон санитарной охраны источников питьевого и хозяйственно-бытового водоснабжения	1	0,69	л/к 7БЗБ+Л	Ель	55	20	22	ЕСЛШ	С2	0,3	1	110	-	-	
							1	0,69		Береза									7Б1Е1С1Д+Л		

Примечание:

ТО - таксационные описания

Ф - фактическая характеристика лесного насаждения

Исполнитель работ по проведению лесопатологического обследования:

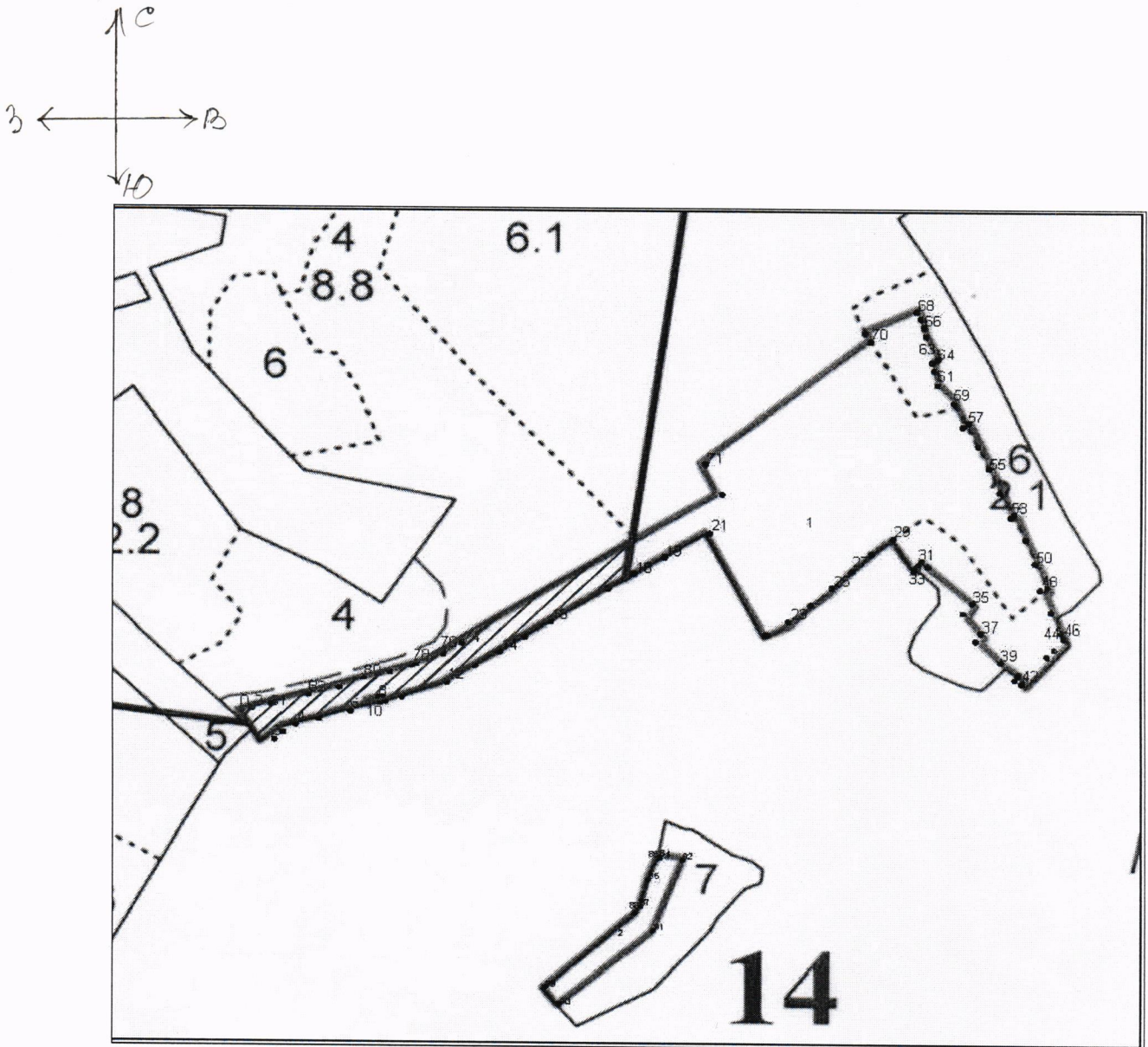
ФИО _____ Грудина М.А.

Подпись _____



Абрис участка

Масштаб 1:10 000



Номера точек	Координаты	Румбы линий	Длина, м
-	-	-	-
-	-	-	-
-	-	-	-

Условные обозначения:

Исполнитель работ по проведению лесопатологического обследования:

ФИО Грудина М.А. Подпись *[Signature]*

Дата составления документа 09.06.2014 Телефон (495) 993-57-65 (доб. 1-54)