



УТВЕРЖДАЮ:

Должность: Заместитель председателя
Комитета лесного хозяйства
Московской области

Ф.И.О: А.В. Прокопченко

Дата: 13.06.2017

Акт
лесопатологического обследования № 702

лесных насаждений Звенигородского лесничества (лесопарка)
Московской области (субъект Российской Федерации)

Способ лесопатологического обследования: 1. Визуальный
2. Инструментальный

Место проведения

| Участковое лесничество | Урочище (дача) | Квартал (кварталы) | Выдел (выделы) | Площадь, га |
|------------------------|----------------|--------------------|----------------|-------------|
| Хлюпинское | - | 37 | 3 | 2,9 |

Лесопатологическое обследование проведено на общей площади 2,9 га.

1. Визуальное лесопатологическое обследование.*

Наземное

Дистанционное

1.1. На площади 2,9 га фактическая таксационная характеристика лесного насаждения **соответствует** (не соответствует) таксационному описанию (нужное подчеркнуть). Причины несоответствия _____

Список участков с выявленными несоответствиями приведён в приложении 1 к настоящему Акту.

1.2. Лесные насаждения с нарушенной и утраченной устойчивостью выявлены на площади (га): 1,7

| Участковое лесничество | Урочище (дача) | Площадь, га | | Причина ослабления (гибели) |
|------------------------|----------------|----------------------------|----------------------------|-------------------------------|
| | | с нарушенной устойчивостью | с утраченной устойчивостью | |
| Хлюпинское | | 0 | 1,7 | бурелом (822), ветровал (821) |
| - | - | - | - | - |
| - | - | - | - | - |
| - | - | - | - | - |
| Итого: | | | | |

Состояние обследованных лесных насаждений приведено в приложениях 1.1-1.4 к Акту в зависимости от метода проведения ЛПО.

1.3. В обследованных лесных участках прогнозируется:

| Прогноз | Площадь, га |
|--|-------------|
| Ослабление лесных насаждений | 1,2 |
| Усыхание лесных насаждений различной степени | - |
| Развитие очагов вредных организмов | 1,7 |

1.4. Обнаружено загрязнение лесного участка отходами и выбросами: промышленными
бытовыми

| Вид загрязнения | Размеры загрязнения | | | Объём, кубм | Площадь загрязнения, га |
|-----------------|---------------------|-----------|-----------|-------------|-------------------------|
| | длина, м | ширина, м | высота, м | | |
| - | - | - | - | - | - |

ЗАКЛЮЧЕНИЕ

Оценка текущего санитарного и лесопатологического состояния лесных насаждений, назначенные профилактические мероприятия по защите лесов, агитационные мероприятия:

Санитарное состояние насаждения на площади 1,2 га - удовлетворительное; насаждение - устойчивое.

Состав насаждения по таксационному описанию:

8Е2Ос с едичными деревьями 8Б2С

С целью предотвращения негативных процессов или снижения ущерба от их воздействия следует проводить надзор за состоянием насаждения.

Признаки повреждения деревьев: воздействие шквалистых и ураганных ветров, повлекшие слом стволов деревьев (882), воздействие шквалистых и ураганных ветров, повлекшие изгиб или вывал деревьев (881).

Причины ослабления и повреждения более 50% насаждения - бурелом (822), ветровал (821).

Санитарное состояние насаждения на площади 1,7 га - с утраченной устойчивостью.

С целью предотвращения негативных процессов или снижения ущерба от их воздействия назначается проведение сплошной санитарной рубки на площади 1,7 га.

Исполнитель работ по проведению лесопатологического обследования:

ФИО Медведев М.В.

Подпись 

*Раздел включается в акт, в случае проведения лесопатологического обследования визуальным способом.

2. Инструментальное обследование лесного участка.**

2.1. Фактическая таксационная характеристика лесного насаждения соответствует

(не соответствует) (нужное подчеркнуть) таксационному описанию. Причины несоответствия:

Ведомость лесных участков с выявленными несоответствиями таксационным описаниям приведена в приложении 1 к Акту.

2.2. Состояние насаждений: **с нарушенной устойчивостью**
с утраченной устойчивостью

причины повреждения:

бурелом (822), ветровал (821)

Заселено (отработано) стволовыми вредителями:

| Вид вредителя | Порода | Встречаемость (% заселённых деревьев) | Степень заселения лесного насаждения (слабая, средняя, сильная) |
|---------------|--------|---------------------------------------|---|
| - | - | - | - |
| - | - | - | - |
| - | - | - | - |

Повреждено огнём:

| Вид пожара | Порода | Состояние корневых лап | | Состояние корневой шейки | | Подсушивание луба | |
|------------|--------|-----------------------------------|--|--|--|--|--|
| | | процент повреждённых огнём корней | процент деревьев с данным повреждением | ожог корневой шейки по окружности (1/4; 2/4; 3/4; более 3/4) | процент деревьев с данным повреждением | по окружности (1/4; 2/4; 3/4; более 3/4) | процент деревьев с данным повреждением |
| - | - | - | - | - | - | - | - |

Поражено болезнями:

| Вид болезни | Порода | Встречаемость (% поражённых деревьев) | Степень поражения лесного насаждения (слабая, средняя, сильная) |
|-------------|--------|---------------------------------------|---|
| - | - | - | - |
| - | - | - | - |
| - | - | - | - |
| - | - | - | - |
| - | - | - | - |
| - | - | - | - |

2.3. Выборке подлежит 100 % деревьев,

в том числе:

ослабленных - %; (причины назначения) _____ ;
 сильно ослабленных - %; (причины назначения) _____ ;
 усыхающих - %; (причины назначения) _____ ;
 свежего сухостоя - %;
 в том числе: свежего ветровала - %;
 свежего бурелома - %;
 в том числе: старого ветровала - %;
 старого бурелома - %;
 старого сухостоя - %;
 аварийных - %;

2.4. Полнота лесного насаждения после уборки деревьев, подлежащих рубке, составит - .

Критическая полнота для данной категории лесных насаждений составляет 0,5 .

ЗАКЛЮЧЕНИЕ

С целью предотвращения негативных процессов или снижения ущерба от их воздействия назначено:

| Участковое лесничество | Урочище (дача) | Квартал | Выдел | Площадь выдела, га | Вид мероприятия | Площадь мероприятия, га | Порода | Запас на выдел, куб. м | Крайние сроки проведения |
|------------------------|----------------|---------|-------|--------------------|-----------------|-------------------------|--------|------------------------|--------------------------|
| Хлюпинское | - | 37 | 3 | 2,9 | СРС | 1,7 | Е | 85 | 2020 |

Ведомость перечета деревьев, назначенных в рубку, и абрис лесного участка прилагаются (приложения 2 и 3 к Акту).

Меры по обеспечению возобновления: **лесные культуры**

Состояние насаждения - с утраченной устойчивостью на площади 1,7 га.

Мероприятия, необходимые для предупреждения повреждения или поражения смежных насаждений:

*С целью предотвращения негативных процессов или снижения ущерба от их воздействия назначается проведение **сплошной санитарной рубки.***

Технология рубок: сплошно-лесосечная, согласно технологической карте.

Мероприятия, необходимые для предупреждения повреждения или поражения смежных насаждений: своевременное проведение проектируемых мероприятий, проведение в минимально возможные сроки в зимний период.

Согласно п.46 приказа № 480 Минприроды РФ от 16.09.2016 г. в лесных насаждениях с наличием более 50% ветровала, бурелома назначение СОМ проводится визуальным способом, а недостающая информация переносится из таксационного описания.

Выборке подлежит 100% свежего ветровала и бурелома.

Запас выбираемой древесины по таксационному описанию 50 куб.м./га

Меры по обеспечению возобновления: лесные культуры.

Крайние сроки проведения: 2020 г.

Сведения для расчёта степени повреждения:

год образования старого сухостоя 2012-2013 ;

основная причина повреждения древесины воздействие шквалистых и ураганных ветров ;

Дата проведения обследований 09.06, 2017 г.

Исполнитель работ по проведению лесопатологического обследования:

ФИО Медведев М.В.

Подпись 

** Раздел включается в акт в случае проведения лесопатологического обследования инструментальным способом.

Результаты проведения лесопатологического обследования лесных насаждений за 2017 г.

целью

(месяц)

Лесничество (лесопарк) **Звенигородское**

Московская область

Субъект Российской Федерации

Урочище (лесная дача)

Хлюнинское

Участковое лесничество

| 1 | 2 | 3 | 4 | 5 | 6 | 7 | 8 | Таксационная характеристика лесного насаждения | | | | | | | | 17 | Распределение деревьев по категориям состояния, % от запаса | | | | | | | | | | | | 30 | 31 | 32 | 33 | 34 | | | |
|----|---|-----|----------|---------------------------------|---|------------|-------|--|----|----|----|------|----|----|----|----|---|----|----|----|----|----|----|----|----|----|----|----------|----|----------|-----|-----|-----|----|----|----|
| | | | | | | | | 9 | 10 | 11 | 12 | 13 | 14 | 15 | 16 | | 18 | 19 | 20 | 21 | 22 | 23 | 24 | 25 | 26 | 27 | 28 | 29 | | | | | | 30 | 31 | 32 |
| 1 | 2 | 3 | 4 | 5 | 6 | 7 | 8 | 9 | 10 | 11 | 12 | 13 | 14 | 15 | 16 | 17 | 18 | 19 | 20 | 21 | 22 | 23 | 24 | 25 | 26 | 27 | 28 | 29 | 30 | 31 | 32 | 33 | 34 | 35 | 36 | 37 |
| 37 | 3 | 2,9 | Защитные | 1 и 2 ПОЯС ЗОН САНИТ. ОХР. ВОДО | - | выдела, га | 8E2Oc | Е | 90 | 27 | 32 | ЕЧПШ | - | 1 | 50 | - | - | - | - | - | - | - | - | - | - | - | - | 882, 881 | - | 822, 821 | 100 | СРС | 1,7 | | | |

Показатели, не соответствующие таксационному описанию отмечаются «*». Лесоустройство 2016 г.
Исполнитель работ по проведению лесопатологического обследования:

ФИО Медведев М.В. Подпись 

Дата составления документа 09.06.2017 Телефон (495) 280-79-82

Результаты проведения лесопатологического обследования в лесных насаждениях, повреждённых вредителями леса (хвое-листогрызущими) за 19/06 201 г.

Субъект Российской Федерации Московская область Лесничество (лесопарк) Звенигородское
 Участковое лесничество Хлюпинское Урочище (лесная дача)

| 1 | 2 | 3 | 4 | 5 | 6 | 7 | Таксационная характеристика лесного насаждения | | | | | | | | 17 | 18 | Распределение деревьев по степени объедания кроны, % от числа стволов | | | | 23 | Назначенные мероприятия | | |
|----------------|--------------|--------------------|--------------------------|--------------------------|----------------------------------|--|--|--------|---------|-------------------|---------------------|----------|---------|---------|------------------|---|---|-------|-------|----------|-------------------------|-------------------------|-------------|------------------|
| | | | | | | | 8 | 9 | 10 | 11 | 12 | 13 | 14 | 15 | | | 16 | 19 | 20 | 21 | | 22 | 24 | 25 |
| Номер квартала | Номер выдела | Площадь выдела, га | Целевое назначение лесов | Категория защитных лесов | Номер лесопатологического выдела | Площадь лесопатологического выдела, га | состав | порода | Возраст | средняя высота, м | средний диаметр, см | тип леса | полнота | бонитет | запас, куб. м/га | Доля повреждённых деревьев, % от количества | до 25 | 26-49 | 50-75 | Болез 75 | Фаза развития вредителя | вид | площадь, га | Сроки проведения |
| - | - | - | - | - | - | - | - | - | - | - | - | - | - | - | - | 18 | 19 | 20 | 21 | 22 | 23 | 24 | 25 | 26 |

Показатели, не соответствующие таксационному описанию отмечаются («*»).
 Исполнитель работ по проведению лесопатологического обследования:

ФИО Медведев М.В. Подпись 

Дата составления документа 09.06.2018 Телефон (495) 280-79-82

Результаты проведения лесопатологических обследований лесных насаждений с использованием данных дистанционного зондирования Земли (авиационных и космических снимков)

Субъект Российской Федерации _____ Лесничество (лесопарк) _____
 Участковое лесничество _____ Урочище (лесная дача) _____

| № | Номер лесного квартала | Номер лесотаксацационного выдела | Номер лесопатологического выдела | Номер лесотаксацационного выдела, га | Площадь лесопатологического выдела, га | Краткая таксационная характеристика лесных насаждений по данным лесоустройства | | | | | | | | | | Краткая характеристика материалов дистанционного зондирования Земли | | | Дата дешифрирования (дд.мм.гггг) | | | Предполагаемая причина повреждения | | Рекомендуемые мероприятия | | | | | | | | | | | | | | | | | | | | | |
|---|------------------------|----------------------------------|----------------------------------|--------------------------------------|--|--|-----------------|-------------------|---------------------|---------------------------------------|-----------------------|---------|---|--|-----------------------------------|--|---|--------------------------|----------------------------------|------------------------------------|-----|------------------------------------|------------------------------------|---------------------------|---|----|---|----|---|----|---|----|---|----|---|----|---|----|---|----|---|----|---|----|---|
| | | | | | | поподный состав | средний возраст | средняя высота, м | средний диаметр, см | тип леса/тип лесорастительных условий | относительная полнота | бонитет | общий запас древесины, м ³ /га | Тип и наименование летального аппарата | Наименование съемочной аппаратуры | Режим съемки (панхроматический/мультиспектральный/гиперспектральный/красный/БИК/ИК и т.п.) | Пространственное разрешение (для каждого режима), м | Дата съемки (дд.мм.гггг) | Дата дешифрирования (дд.мм.гггг) | Предполагаемая причина повреждения | вид | площадь, га | сроки проведения (мм.гггг-мм.гггг) | | | | | | | | | | | | | | | | | | | | | | |
| 1 | - | 2 | - | 3 | - | 4 | - | 5 | - | 6 | - | 7 | - | 8 | - | 9 | - | 10 | - | 11 | - | 12 | - | 13 | - | 14 | - | 15 | - | 16 | - | 17 | - | 18 | - | 19 | - | 20 | - | 21 | - | 22 | - | 23 | - |

Исполнитель работ по проведению лесопатологического обследования:

ФИО _____ Медведев М.В. _____

Подпись _____

Дата составления документа _____

Телефон (495) 280-79-82

09.06.2014

Ведомость перечета деревьев назначенных в рубку

ВРЕМЕННАЯ ПРОБНАЯ ПЛОЩАДЬ № _____ - _____

Субъект Российской Федерации Московская область

Лесничество (лесопарк) Хлюпинское . Квартал 37 . Выдел 3

Площадь 1,7 га, _____ .

Номер очага вредных организмов - Размер пробной площади - га.

Таксационная характеристика:

тип леса ЕЧРШ состав 8Е2Ос возраст 90 бонитет 1

полнота - запас на га 50 возобновление лесные культуры

Время и причина ослабления лесного насаждения:

Причина ослабления и повреждения насаждения - бурелом (822), ветровал (821)

вследствии урагана, прошедшего летом 2016 года.

Тип очага вредных организмов: эпизодический, хронический (подчеркнуть).

Фаза развития очага вредных организмов: начальная, нарастания численности, собственно вспышка, кризис (подчеркнуть).

Состояние лесного насаждения, намечаемые мероприятия:

Состояние насаждения - с утраченной устойчивостью на площади 1,7 га.

С целью предотвращения негативных процессов или снижения ущерба от их воздействия
назначается проведение **сплошной санитарной рубки** на площади 1,7 га.

Технология рубок: сплошно-лесосечная, согласно технологической карте.

Исполнитель работ по проведению лесопатологического обследования:

ФИО Леонтьев С.Ю.

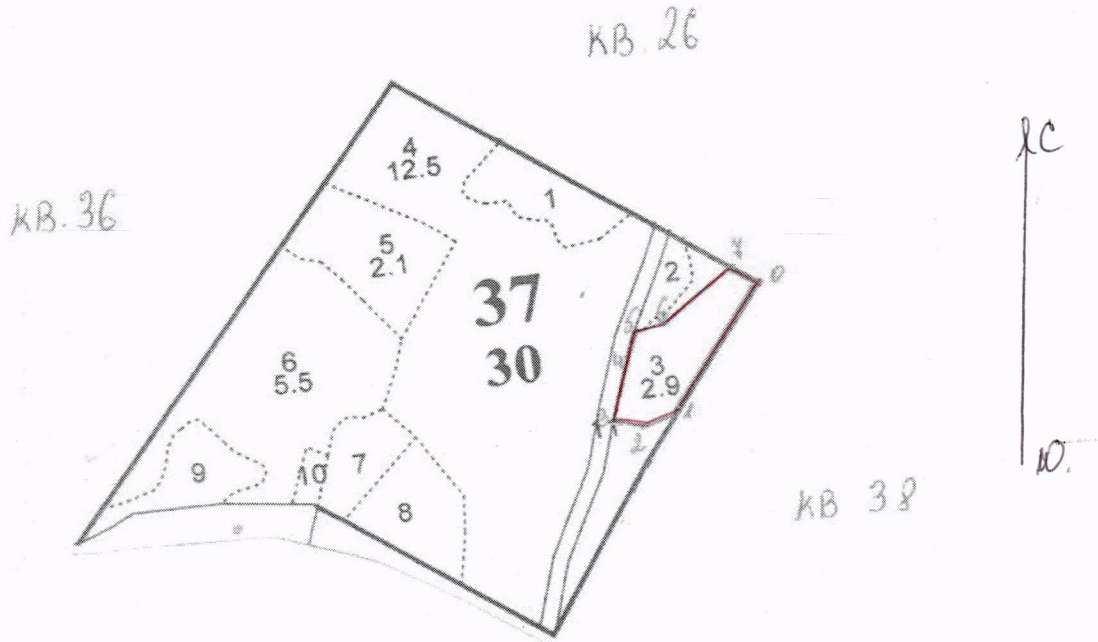
Подпись

Дата составления документа 09.08.2014

Телефон

(495) 280-79-82

Абрис участка



| № точек | Румбы | Длина (м) | Азимут |
|---------|-------|-----------|--------|
| 0-1 | ЮЗ-25 | 195 | |
| 1-2 | ЮЗ-62 | 50 | |
| 2-3 | СЗ-80 | 40 | |
| 3-4 | СВ-8 | 83 | |
| 4-5 | СВ-15 | 43 | |
| 5-6 | СВ-75 | 31 | |
| 6-7 | СВ-44 | 113 | |
| 7-0 | ЮВ-62 | 42 | |

Условные обозначения: _____

Исполнитель работ по проведению лесопатологического обследования:

ФИО Медведев М.В.

Подпись 

Дата составления документа 09.06.2008

Телефон (495) 280-79-82