



УТВЕРЖДАЮ:

Должность: Заместитель председателя
Комитета лесного хозяйства
Московской области

Ф.И.О: А.В. Прокопченко

Дата: 13.06.2018

Акт
лесопатологического обследования № 698

лесных насаждений Звенигородского лесничества (лесопарка)
Московской области (субъект Российской Федерации)

Способ лесопатологического обследования: 1. Визуальный
2. Инструментальный

Место проведения

Участковое лесничество	Урочище (дача)	Квартал (кварталы)	Выдел (выделы)	Площадь, га
Хлюпинское	-	37	9	0,9

Лесопатологическое обследование проведено на общей площади 0,9 га.

1. Визуальное лесопатологическое обследование.*

Наземное

Дистанционное

1.1. На площади 0,9 га фактическая таксационная характеристика лесного насаждения соответствует (не соответствует) таксационному описанию (нужное подчеркнуть). Причины несоответствия _____

Список участков с выявленными несоответствиями приведён в приложении 1 к настоящему Акту.

1.2. Лесные насаждения с нарушенной и утраченной устойчивостью выявлены на площади (га): 0,1

Участковое лесничество	Урочище (дача)	Площадь, га		Причина ослабления (гибели)
		с нарушенной устойчивостью	с утраченной устойчивостью	
Хлюпинское		0	0,1	бурелом (822), ветровал (821)
-	-	-	-	-
-	-	-	-	-
-	-	-	-	-
Итого:				

Состояние обследованных лесных насаждений приведено в приложениях 1.1-1.4 к Акту в зависимости от метода проведения ЛПО.

1.3. В обследованных лесных участках прогнозируется:

Прогноз	Площадь, га
Ослабление лесных насаждений	0,8
Усыхание лесных насаждений различной степени	-
Развитие очагов вредных организмов	0,1

1.4. Обнаружено загрязнение лесного участка отходами и выбросами: промышленными
бытовыми

Вид загрязнения	Размеры загрязнения			Объём, кубм	Площадь загрязнения, га
	длина, м	ширина, м	высота, м		
-	-	-	-	-	-

ЗАКЛЮЧЕНИЕ

Оценка текущего санитарного и лесопатологического состояния лесных насаждений, назначенные профилактические мероприятия по защите лесов, агитационные мероприятия:

Санитарное состояние насаждения на площади 0,8 га- удовлетворительное; насаждение -устойчивое.

Состав насаждения по таксационному описанию: 8Б2Ос+Е+Дн

С целью предотвращения негативных процессов или снижения ущерба от их воздействия следует проводить надзор за состоянием насаждения.

Признаки повреждения деревьев: воздействие шквалистых и ураганных ветров, повлекшие слом стволов деревьев (882), воздействие шквалистых и ураганных ветров, повлекшие изгиб или вывал деревьев (881).

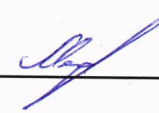
Причины ослабления и повреждения более 50% насаждения - бурелом (822), ветровал(821).

Состояние насаждения - с утраченной устойчивостью на площади 0,1 га.

С целью предотвращения негативных процессов или снижения ущерба от их воздействия назначается проведение сплошной санитарной рубки на площади 0,1 га.

Исполнитель работ по проведению лесопатологического обследования:

ФИО Медведев М.В.

Подпись 

*Раздел включается в акт, в случае проведения лесопатологического обследования визуальным способом.

2. Инструментальное обследование лесного участка.**

2.1. Фактическая таксационная характеристика лесного насаждения **соответствует**

(не соответствует) (нужное подчеркнуть) таксационному описанию. Причины несоответствия:

Ведомость лесных участков с выявленными несоответствиями таксационным описаниям приведена в приложении 1 к Акту.

2.2. Состояние насаждений: **с нарушенной устойчивостью**
с утраченной устойчивостью

причины повреждения:

бурелом (822), ветровал (821)

Заселено (отработано) стволовыми вредителями:

Вид вредителя	Порода	Встречаемость (% заселённых деревьев)	Степень заселения лесного насаждения (слабая, средняя, сильная)
-	-	-	-
-	-	-	-
-	-	-	-

Повреждено огнём:

Вид пожара	Порода	Состояние корневых лап		Состояние корневой шейки		Подсушивание луба	
		процент повреждённых огнём корней	процент деревьев с данным повреждением	ожог корневой шейки по окружности (1/4; 2/4; 3/4; более 3/4)	процент деревьев с данным повреждением	по окружности (1/4; 2/4; 3/4; более 3/4)	процент деревьев с данным повреждением
-	-	-	-	-	-	-	-

Поражено болезнями:

Вид болезни	Порода	Встречаемость (% поражённых деревьев)	Степень поражения лесного насаждения (слабая, средняя, сильная)
-	-	-	-
-	-	-	-
-	-	-	-
-	-	-	-
-	-	-	-
-	-	-	-

2.3. Выборке подлежит 100 % деревьев,

в том числе:

ослабленных - %; (причины назначения) _____
 сильно ослабленных - %; (причины назначения) _____
 усыхающих - %; (причины назначения) _____
 свежего сухостоя - %;
 в том числе: свежего ветровала - %;
 свежего бурелома - %;
 в том числе: старого ветровала - %;
 старого бурелома - %;
 старого сухостоя - %;
 аварийных - %;

2.4. Полнота лесного насаждения после уборки деревьев, подлежащих рубке, составит

Критическая полнота для данной категории лесных насаждений составляет

-
0,3

ЗАКЛЮЧЕНИЕ

С целью предотвращения негативных процессов или снижения ущерба от их воздействия назначено:

Участковое лесничество	Урочище (дача)	Квартал	Выдел	Площадь выдела, га	Вид мероприятия	Площадь мероприятия, га	Порода	Запас на выдел, куб. м	Крайние сроки проведения
Хлюпинское	-	37	9	0,9	СРС	0,1	Б	23	2020

Ведомость перечета деревьев, назначенных в рубку, и абрис лесного участка прилагаются (приложения 2 и 3 к Акту).

Меры по обеспечению возобновления: **лесные культуры**

Состояние насаждения - с утраченной устойчивостью на площади 0,1 га.

Мероприятия, необходимые для предупреждения повреждения или поражения смежных насаждений:

*С целью предотвращения негативных процессов или снижения ущерба от их воздействия назначается проведение **сплошной санитарной рубки.***

Технология рубок: сплошно-лесосечная, согласно технологической карте.

Мероприятия, необходимые для предупреждения повреждения или поражения смежных насаждений: своевременное проведение проектируемых мероприятий, проведение в минимально возможные сроки в зимний период.

Согласно п.46 приказа № 480 Минприроды РФ от 16.09.2016 г. в лесных насаждениях с наличием более 50% ветровала, бурелома назначение СОМ проводится визуальным способом, а недостающая информация переносится из таксационного описания.

Выборке подлежит 100% свежего ветровала и бурелома.

Запас выбираемой древесины по таксационному описанию 230 куб.м./га

Меры по обеспечению возобновления: лесные культуры.

Крайние сроки проведения: 2020 г.

Сведения для расчёта степени повреждения:

год образования старого сухостоя 2012-2013 ;

основная причина повреждения древесины воздействие шквалистых и ураганных ветров

Дата проведения обследований 09.08.2017 г.

Исполнитель работ по проведению лесопатологического обследования:

ФИО Медведев М.В.

Подпись 

*** Раздел включается в акт в случае проведения лесопатологического обследования инструментальным способом.*

Результаты проведения лесопатологического обследования лесных насаждений за Июль **2017 г.**

Субъект Российской Федерации Московская область Лесничество (лесопарк) Звенигородское
 Участковое лесничество Хлюпинское Урочище (лесная дача) _____ (месяц)

1	2	3	4	5	6	7	Таксационная характеристика лесного насаждения								17	Распределение деревьев по категориям состояния, % от запаса											33	34				
							8	9	10	11	12	13	14	15		16	18	19	20	21	22	23	24	25	26	27			28	30	31	32
Номер квартала	Номер выдела	Площадь выдела, га	Целевое назначение лесов	1 и 2 ПОЯС ЗОН САНИТ. ОХР. ВОДО	Номер лесопатологического выдела	Площадь лесопатологического выдела, га	состав	порода	возраст	средняя высота, м	средний диаметр, см	тип леса	полнота	бонитет	запас, куб. м/га	без признаков ослабления	ослабленные	ослабленные сильно ослабленные	усыхающие	свежий сухойстой	старый сухойстой	свежий ветровал	старый ветровал	свежий бурелом	старый бурелом	аварийные деревья	Признаки повреждения деревьев	Доля повреждённых деревьев, %	Причина ослабления, повреждена	100	СРС	0,1
37	9	0,9	Защитные	1 и 2 ПОЯС ЗОН САНИТ. ОХР. ВОДО	-	-	8520с+Е+Дн	Б	70	26	24	ЕСЛШ	0,7	1	230	-	-	-	-	-	-	-	-	-	-	-	-	-	822, 821	100	СРС	0,1

Показатели, не соответствующие таксационному описанию отмечаются «*». Лесоустройство 2016 г.
 Исполнитель работ по проведению лесопатологического обследования:

ФИО Мелведев М.В. Подпись 


Дата составления документа 09.06.2017 Телефон (495) 280-79-82

**Результаты проведения лесопатологического обследования в лесных насаждениях,
повреждённых вредителями леса (хвое- листогрызущими) за июнь 201 г.**

Субъект Российской Федерации Московская область (месяц) Звенигородское
 Участковое лесничество Хлюпинское Лесничество (лесопарк) Урочище (лесная дача)

1	2	3	4	5	6	7	Таксационная характеристика лесного насаждения							17	18	Распределение деревьев по степени объедания кроны, % от числа стволов				23	Назначенные мероприятия					
							8	9	10	11	12	13	14			15	16	19	20		21	22	24	25	26	
Номер квартала	Номер выдела	Площадь выдела, га	Целевое назначение лесов	Категория защитных лесов	Номер лесопатологического выдела	Площадь лесопатологического выдела, га	состав	попуда	Возраст	средняя высота, м	средний диаметр, см	тип леса	полнота	бонитет	запас, куб. м/га	Вид вредителя	Доля повреждённых деревьев, % от количества	до 25	26-49	50-75	более 75	Фаза развития вредителя	вид	площадь, га	Сроки проведения	
-	-	-	-	-	-	-	-	-	-	-	-	-	-	-	-	-	-	-	-	-	-	-	-	-	-	-

Показатели, не соответствующие таксационному описанию отмечаются «*».
 Исполнитель работ по проведению лесопатологического обследования:

ФИО Медведев М.В. Подпись 
 Дата составления документа 09.06.2009 Телефон (495) 280-79-82

Результаты проведения лесопатологических обследований лесных насаждений с использованием данных дистанционного зондирования Земли (авиационных и космических снимков)

Субъект Российской Федерации _____ Лесничество (лесопарк) _____
Участковое лесничество _____ Урочище (лесная дача) _____

№	№ квартала	№ лесотаксационного выдела	№ лесопатологического выдела	№ лесотаксационного выдела, га	№ лесопатологического выдела, га	Краткая таксационная характеристика лесных насаждений по данным лесоустройства										Краткая характеристика материалов дистанционного зондирования Земли				Предполагаемая причина повреждения			Рекомендуемые мероприятия		
						погодный состав	средний возраст	средняя высота, м	средний диаметр, см	тип леса/тип лесорастительных условий	относительная полнота	бонитет	общий запас древесины, м ³ /га	тип и наименование летального аппарата	наименование съемочной аппаратуры	Режим съемки (панхроматический/мультиспектральный/гиперспектральный/красный/БИК/ИК и т.п.)	пространственное разрешение (для каждого режима), м	Дата съемки (дд.мм.гггг)	Дата дешифрирования (дд.мм.гггг)	вид	площадь, га	сроки проведения (мм.гггг-мм.гггг)			
1	-	2	-	5	-	6	7	8	9	10	11	12	13	14	15	16	17	18	19	20	21	22	23		

Исполнитель работ по проведению лесопатологического обследования:

ФИО _____ Медведев М.В. _____ Подпись _____

Дата составления документа _____ 09.08.2014 _____ Телефон (495) 280-79-82

Ведомость перечета деревьев назначенных в рубку

ВРЕМЕННАЯ ПРОБНАЯ ПЛОЩАДЬ № _____ - _____

Субъект Российской Федерации Московская область

Лесничество (лесопарк) Хлюпинское . Квартал 37 . Выдел 9

Площадь 0,1 га, _____ .

Номер очага вредных организмов - Размер пробной площади - га.

Таксационная характеристика:

тип леса ЕСЛШ состав 8Б2Ос+Е+Дн возраст 70 бонитет 1

полнота 0,7 запас на га 230 возобновление лесные культуры

Время и причина ослабления лесного насаждения:

Причина ослабления и повреждения насаждения - бурелом (822), ветровал (821)

вследствии урагана, прошедшего летом 2016 года.

Тип очага вредных организмов: эпизодический, хронический (подчеркнуть).

Фаза развития очага вредных организмов: начальная, нарастания численности, собственно вспышка, кризис (подчеркнуть).

Состояние лесного насаждения, намечаемые мероприятия:

Состояние насаждения - с утраченной устойчивостью на площади 0,1 га.

С целью предотвращения негативных процессов или снижения ущерба от их воздействия назначается проведение **сплошной санитарной рубки** на площади 0,1 га.

Технология рубок: сплошно-лесосечная, согласно технологической карте.

Исполнитель работ по проведению лесопатологического обследования:

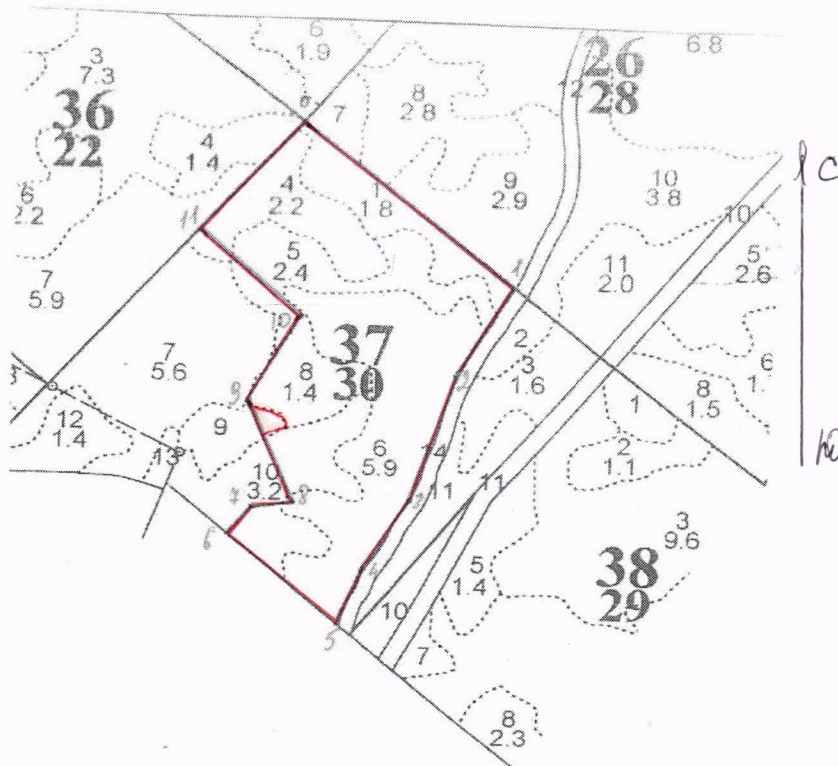
ФИО Медведев М.В.

Подпись 

Дата составления документа 09.06.2014

Телефон (495) 280-79-82

Абрис участка



№ точек	Румбы	Длина (м)	Азимут
0-1	ЮВ-65	375	
1-2	ЮЗ-13	142	
2-3	ЮЗ-4	182	
3-4	ЮЗ-14	128	
4-5	ЮЗ-5	95	
5-6	СЗ-65	196	
6-7	СВ-14	46	
7-8.	СВ-70	60	
8-9.	СЗ-39	169	
9-10.	СВ-14	142	
10-11.	СЗ-63	169	
11-0.	СВ-25	222	

Условные обозначения: _____

Исполнитель работ по проведению лесопатологического обследования:

ФИО Медведев М.В.

Подпись *Медведев*

Дата составления документа 09.06.2014

Телефон

(495) 280-79-82