

УТВЕРЖДАЮ:
Должность: Заместитель председателя
Комитета лесного хозяйства
Московской области
Ф.И.О: А.В. Прокопченко
Дата: 20.09.2017



Акт
лесопатологического обследования № 697

лесных насаждений Звенигородское лесничества (лесопарка)
Московской области (субъект Российской Федерации)

Способ лесопатологического обследования:

1. Визуальный
2. Инструментальный

Место проведения

Участковое лесничество	Урочище (дача)	Квартал (кварталы)	Выдел (выделы)	Площадь, га
Пионерское	-	14	3	3,32
Пионерское	-	14	7	0,28

Лесопатологическое обследование проведено на общей площади 3,6 га.

1. Визуальное лесопатологическое обследование.*

Наземное

Дистанционное

1.1. На площади 3,6 га фактическая таксационная характеристика лесного насаждения **соответствует** (не соответствует) таксационному описанию (нужное подчеркнуть). Причины несоответствия _____

Список участков с выявленными несоответствиями приведён в приложении 1 к настоящему Акту.

1.2. Лесные насаждения с нарушенной и утраченной устойчивостью выявлены на площади (га): 3,6

Участковое лесничество	Урочище (дача)	Площадь, га		Причина ослабления (гибели)
		с нарушенной устойчивостью	с утраченной устойчивостью	
Пионерское	-	3,32	-	короед-типограф, березовый заболонник, стволовые гнили
Пионерское	-	0,28	-	
-	-	-	-	
-	-	-	-	
Итого:		3,6	-	

Состояние обследованных лесных насаждений приведено в приложениях 1.1-1.4 к Акту в зависимости от метода проведения ЛПО.

1.3. В обследованных лесных участках прогнозируется:

Прогноз	Площадь, га
Ослабление лесных насаждений	-
Усыхание лесных насаждений различной степени	-
Развитие очагов вредных организмов	-

1.4. Обнаружено загрязнение лесного участка отходами и выбросами: промышленными
бытовыми

Вид загрязнения	Размеры загрязнения			Объём, кубм	Площадь загрязнения, га
	длина, м	ширина, м	высота, м		
-	-	-	-	-	-
-	-	-	-	-	-

ЗАКЛЮЧЕНИЕ

Оценка текущего санитарного и лесопатологического состояния лесных насаждений, назначенные профилактические мероприятия по защите лесов, агитационные мероприятия:

Санитарное состояние насаждений на части выделов, переданных в аренду по договору аренды лесного участка № 50-0482-04-05-0504 от 20.11.2008 г.

на площади 3,6 га - с нарушенной устойчивостью.

Оставшиеся площади выделов 12,4 га не обследовались.

Признаки повреждения деревьев: короед-типограф (343), березовый заболонник (336), стволовые гнили (350).

С целью предотвращения негативных процессов или снижения ущерба от их воздействия назначено проведение выборочной санитарной рубки на площади 3,6 га.

Меры по обеспечению возобновления: не требуются.

Мероприятия, необходимые для предупреждения повреждения или поражения смежных насаждений: проведение мероприятия в минимально возможные сроки.

Исполнитель работ по проведению лесопатологического обследования:

ФИО Грудина М.А.

Подпись _____

*Раздел включается в акт, в случае проведения лесопатологического обследования визуальным способом.

2. Инструментальное обследование лесного участка.**

2.1. Фактическая таксационная характеристика лесного насаждения соответствует

(не соответствует) (нужное подчеркнуть) таксационному описанию. Причины несоответствия:

Ведомость лесных участков с выявленными несоответствиями таксационным описаниям приведена в приложении 1 к Акту.

2.2. Состояние насаждений: **с нарушенной устойчивостью**

с утраченной устойчивостью

причины повреждения:

короед-типограф, березовый заболонник, стволовые гнили

Заселено (отработано) стволовыми вредителями:

Вид вредителя	Порода	Встречаемость (% заселённых деревьев)	Степень заселения лесного насаждения (слабая, средняя, сильная)
Короед-типограф	Ель	5,3	Слабая
Березовый заболонник	Береза	17,9	Слабая
-	-	-	-

Повреждено огнём:

Вид пожара	Порода	Состояние корневых лап		Состояние корневой шейки		Подсушивание луба	
		процент повреждённых огнём корней	процент деревьев с данным повреждением	ожог корневой шейки по окружности (1/4; 2/4; 3/4; более 3/4)	процент деревьев с данным повреждением	по окружности (1/4; 2/4; 3/4; более 3/4)	процент деревьев с данным повреждением
-	-	-	-	-	-	-	-

Поражено болезнями:

Вид болезни	Порода	Встречаемость (% поражённых деревьев)	Степень поражения лесного насаждения (слабая, средняя, сильная)
Стволовые гнили	Сосна	9,2	Единичная
Стволовые гнили	Осина	33,4	Сильная
Стволовые гнили	Ива	15,6	Слабая
Стволовые гнили	Дуб	0,6	Единичная
-	-	-	-

2.3. Выборке подлежит 12,7 % деревьев,

в том числе:

ослабленных 0,0 % (причины назначения) _____ ;

сильно ослабленных 0,0 % (причины назначения) _____ ;

усыхающих 0,5 % (причины назначения) ель усыхающая _____ ;

свежего сухостоя 0,4 %;

в том числе: свежего ветровала 0,0 %;

свежего бурелома 0 %;

в том числе: старого ветровала 0 %;

старого бурелома 0 %;

старого сухостоя 11,8 %;

аварийных 0 %;

2.4. Полнота лесного насаждения после уборки деревьев, подлежащих рубке, составит 0,52 .

Критическая полнота для данной категории лесных насаждений составляет 0,3 .

ЗАКЛЮЧЕНИЕ

С целью предотвращения негативных процессов или снижения ущерба от их воздействия назначено:

Участковое лесничество	Урочище (дача)	Квартал	Выдел	Площадь выдела, га	Вид мероприятия	Площадь мероприятия, га	Порода	Запас на выдел, куб. м	Крайние сроки проведения
Пионерское	-	14	3	3,32	СРВ	3,32	Б	101	2017-2018
							Ос		
							Е		
							Дн		
Пионерское	-	14	7	0,28		0,28	Б	7	

Ведомость перечета деревьев, назначенных в рубку, и абрис лесного участка прилагаются (приложения 2 и 3 к Акту).

Меры по обеспечению возобновления:

Мероприятия, необходимые для предупреждения повреждения или поражения смежных насаждений:

С целью предотвращения негативных процессов или снижения ущерба от их воздействия назначается проведение выборочной санитарной рубки на площади 3,6 га

Технология рубок: - выборочно - лесосечная, согласно технологической карте

Мероприятия, необходимые для предупреждения повреждения или поражения смежных насаждений: своевременное проведение проектируемых мероприятий, проведение в минимально возможные сроки.

Выборке подлежит 12,7 % от запаса насаждения.

Запас выбираемой древесины по сплошному перечету 108,0 куб.м.

Крайние сроки проведения мероприятия - 2017-2018 г.

Согласно п.35 приказа № 470 Минприроды РФ от 12.09.2016 г. после проведения выборочной санитарной рубки полнота лесных насаждений не должна быть ниже минимально допустимых значений, при которых обеспечивается способность древостоев выполнять функции, соответствующие категориям защитных лесов или целевому назначению.

Сведения для расчёта степени повреждения:

год образования старого сухостоя 2012-2014 г. ;

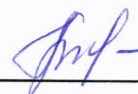
основная причина повреждения древесины короед-типограф, березовый заболонник, стволые гнили ;

Дата проведения обследований 09.08.2019 .

Исполнитель работ по проведению лесопатологического обследования:

ФИО Грудина М.А.

Подпись



*** Раздел включается в акт в случае проведения лесопатологического обследования инструментальным способом.*

Результаты проведения лесопатологического обследования лесных насаждений за июнь (месяц)

Субъект Российской Федерации Московская область Лесничество (лесопарк) Звенигородское

Участковое лесничество Пионерское Урочище (лесная дача)

Номер квартала	Номер выдела**	Площадь выдела, га	Целевое назначение лесов	Категория защитных лесов	Номер лесопатологического выдела	Площадь лесопатологического выдела, га	Таксационная характеристика лесного насаждения						Число деревьев на пробе, шт.	Распределение деревьев по категориям состояния, % от запаса											Признаки повреждения деревьев	Доля повреждённых деревьев, %	Причина ослабления, повреждения	Полжест рубке, %	Назначенные мероприятия							
							состав*	возраст	средняя высота, м	средний диаметр, см	тип леса	полнота*		бонитет	запас, куб. м/га*	без признаков ослабления	ослабленные	очень ослабленные	усыхающие	свежий сухостой	старый сухостой	свежий ветровал	старый ветровал	свежий бурелом					старый бурелом	аварийные деревья	вид	площадь, га				
14	3	15,1	защитные	лес, расположенные в первом и втором поясах зон санитарной охраны источников водоснабжения	1	3,32	10	Б	85	27	30	ЕСЛШ	0,7	1	240	17	18	19	20	21	22	23	24	25	26	27	28	29	30	31	32	33	34			
							+	Ос									0,9	62,3	20,5	4,1	0,4	11,8	0	0	0	0	0	336,343,350	12,7	336,343,350	12,7	336,343,350	12,7	СРВ	3,6	
14	7	0,9	защитные		2	0,28	+	Б	85	27	32	ЕСЛШ	0,6	1	210	1914																				

* - отмечаются показатели, не соответствующие таксационному описанию.

** - указано местоположение (адрес) лесных участков в соответствии с приказом Комитета лесного хозяйства Московской области от 01.11.2016 № 27П-1790

"О введении в действие материалов лесопатологического обследования."

Исполнитель работ по проведению лесопатологического обследования.

ФИО Грудина М.А. Подпись 

Дата составления документа 09.06.2018 Телефон 8-495-993-57-65 доб.1-54

**Результаты проведения лесопатологических обследований лесных насаждений
с использованием авиационных средств**

Субъект Российской Федерации _____ Лесничество (лесопарк) _____
 Участковое лесничество _____ Урочище (лесная дача) _____
 Государственный и регистрационный знаки летательного аппарата _____
 Изготовитель, тип летательного аппарата _____
 Серийный идентификационный номер воздушного судна _____

Дата вылета _____ Местное время вылета _____ Пункт вылета _____ Время полёта _____

1	2	3	4	5	6	Доля усыхающих и погибших деревьев, %								Степень повреждения полога, %		17	18	Назначенные мероприятия			
						7	8	9	10	11	12	13	14	15	16			19	20		
Номер квартала	Номер вылета	Номер лесопатологического вылета	Площадь лесопатологического вылета, га	Перечень таксационных выделов, входящих в лесопатологический выдел	Повреждаемая порода	Усыхающие	8 свежий сухостой	9 старый сухостой	10 свежий ветровал	11 свежий бурелом	12 старый ветровал	13 старый бурелом	14 аварийные деревья	15 дефолция	16 деформация	Тип распределения повреждённых (погибших) деревьев (равномерное, групповое, куртинное, сплошное усыхание (повреждение))	Причина повреждения	вид	площадь, га	Сроки проведения	
-	-	-	-	-	-	-	-	-	-	-	-	-	-	-	-	-	-	-	-	-	-
-	-	-	-	-	-	-	-	-	-	-	-	-	-	-	-	-	-	-	-	-	-

Исполнитель работ по проведению лесопатологических обследований:

ФИО Грудина М.А. Подпись 

Дата составления документа 09.06.2014 Телефон 8(8-495-993-57-65 доб. 1-54

Результаты проведения лесопатологических обследований лесных насаждений с использованием данных дистанционного зондирования Земли (авиационных и космических снимков)

Субъект Российской Федерации _____ Лесничество (лесопарк) _____
Участковое лесничество _____ Урочище (лесная дача) _____

№	№ квартала	№ лесотаксационного выдела	№ лесопатологического выдела	№ лесотаксационного выдела, га	№ лесопатологического выдела, га	Краткая характеристика лесных насаждений по данным лесоустройства										Краткая характеристика материалов дистанционного зондирования Земли			Рекомендуемые мероприятия				
						6	7	8	9	10	11	12	13	14	15	16	17	18	19	20	21	22	23
1						порodный состав	средний возраст	средняя высота, м	средний диаметр, см	тип леса/тип лесорастительных условий	относительная полнота	бонитет	общий запас древесины, м ³ /га	тип и наименование летательного аппарата	Наименование съемочной аппаратуры	Режим съемки (панхроматический/мультиспектральный/гиперспектральный/красный/БИК/ИК и т.п.)	Пространственное разрешение (для каждого режима), м	Дата съемки (дд.мм.гггг)	Дата дешифрирования (дд.мм.гггг)	Предполагаемая причина повреждения	вид	площадь, га	сроки проведения (мм.гггг-мм.гггг)
-	-	2	-	-	-	-	-	-	-	-	-	-	-	-	-	-	-	-	-	-	-	-	-
-	-	3	-	-	-	-	-	-	-	-	-	-	-	-	-	-	-	-	-	-	-	-	-
-	-	4	-	-	-	-	-	-	-	-	-	-	-	-	-	-	-	-	-	-	-	-	-
-	-	5	-	-	-	-	-	-	-	-	-	-	-	-	-	-	-	-	-	-	-	-	-
-	-	6	-	-	-	-	-	-	-	-	-	-	-	-	-	-	-	-	-	-	-	-	-
-	-	7	-	-	-	-	-	-	-	-	-	-	-	-	-	-	-	-	-	-	-	-	-
-	-	8	-	-	-	-	-	-	-	-	-	-	-	-	-	-	-	-	-	-	-	-	-
-	-	9	-	-	-	-	-	-	-	-	-	-	-	-	-	-	-	-	-	-	-	-	-
-	-	10	-	-	-	-	-	-	-	-	-	-	-	-	-	-	-	-	-	-	-	-	-
-	-	11	-	-	-	-	-	-	-	-	-	-	-	-	-	-	-	-	-	-	-	-	-
-	-	12	-	-	-	-	-	-	-	-	-	-	-	-	-	-	-	-	-	-	-	-	-
-	-	13	-	-	-	-	-	-	-	-	-	-	-	-	-	-	-	-	-	-	-	-	-
-	-	14	-	-	-	-	-	-	-	-	-	-	-	-	-	-	-	-	-	-	-	-	-
-	-	15	-	-	-	-	-	-	-	-	-	-	-	-	-	-	-	-	-	-	-	-	-
-	-	16	-	-	-	-	-	-	-	-	-	-	-	-	-	-	-	-	-	-	-	-	-
-	-	17	-	-	-	-	-	-	-	-	-	-	-	-	-	-	-	-	-	-	-	-	-
-	-	18	-	-	-	-	-	-	-	-	-	-	-	-	-	-	-	-	-	-	-	-	-
-	-	19	-	-	-	-	-	-	-	-	-	-	-	-	-	-	-	-	-	-	-	-	-
-	-	20	-	-	-	-	-	-	-	-	-	-	-	-	-	-	-	-	-	-	-	-	-
-	-	21	-	-	-	-	-	-	-	-	-	-	-	-	-	-	-	-	-	-	-	-	-
-	-	22	-	-	-	-	-	-	-	-	-	-	-	-	-	-	-	-	-	-	-	-	-
-	-	23	-	-	-	-	-	-	-	-	-	-	-	-	-	-	-	-	-	-	-	-	-

Исполнитель работ по проведению лесопатологического обследования:

ФИО _____ Грудина М.А. _____ Подпись _____
Дата составления документа _____ 09.06.2014 _____ Телефон 8(8-495-993-57-65 доб.1-54

Ведомость перечета деревьев назначенных в рубку

ВРЕМЕННАЯ ПРОБНАЯ ПЛОЩАДЬ № 1

Субъект Российской Федерации Московская область

Лесничество (лесопарк) Звенигородское . Квартал 14 . Выдел 3,7

Площадь 3,6 га, _____ .

Номер очага вредных организмов _____ Размер пробной площади 3,6 га.

Таксационная характеристика:

тип леса ЕСЛШ состав 10Б+Ос+Е+Дн возраст 85 бонитет 1 ;

полнота 0,65 запас на га 220 возобновление 10Е (35) 1,0 тыс. шт/га (густой)

Время и причина ослабления лесного насаждения:

короед-типограф, березовый заболонник, стволовые гнили.

Тип очага вредных организмов: эпизодический, хронический (подчеркнуть).

Фаза развития очага вредных организмов: начальная, нарастания численности, собственно вспышка, кризис (подчеркнуть).

Состояние лесного насаждения, намечаемые мероприятия:

насаждение ослабленное, по состоянию насаждения назначена выборочная санитарная рубка

Исполнитель работ по проведению лесопатологического обследования:

ФИО Грудина М.А.

Подпись 

Дата составления документа 09.06.2014

Телефон 8-495-993-57-65 доб.1-54

ВЕДОМОСТЬ ПЕРЕЧЕТА ДЕРЕВЬЕВ

Порода: Береза

ступени толщины, см	Количество деревьев по категориям состояния, шт.																Всего деревьев по ступеням	
	I	II	III	IV		V		VI			ветровал, бурелом			аварийные деревья			шт.	в т.ч. подлежат рубке, %
				НЗ	З	НЗ	З	НЗ	З	О	НЗ	З	О	НЗ	З	О		
1	2	3	4	5	6	7	8	9	10	11	12	13	14	15	16	17	18	19
12	2	13	20	2				2									39	5
16		25	7					7									39	18
20	1	29	15					15									60	25
24		45	28	10		1		26									110	25
28		60	29	16				34									139	24
32		58	16	8		1		24									107	23
36		55	24	10				18									107	17
40		28	10	7				13									58	22
44		17	3	1				5									26	19
48 и более		17	4					6									27	22
Итого шт.	3	347	156	54	0	2	0	150	0	0	0	0	0	0	0	0	712	152
Итого, % от числа стволов	0,4	48,7	21,9	7,6		0,3		21,1									100	21,3
Запас, куб. м.	0,48	297,7	107,1	32,6		1,2		94,3									533,5	95,5
Итого, % от запаса	0,1	55,81	20,1	6,1		0,2		17,7									100	17,9

Порода: Дуб

ступени толщины, см	Количество деревьев по категориям состояния, шт.																Всего деревьев по ступеням	
	I	II	III	IV		V		VI			ветровал, бурелом			аварийные деревья			шт.	в т.ч. подлежат рубке, %
				НЗ	З	НЗ	З	НЗ	З	О	НЗ	З	О	НЗ	З	О		
1	2	3	4	5	6	7	8	9	10	11	12	13	14	15	16	17	18	19
12		2	2					1									5	20
16		5		1				1									7	14
20		4															4	
24		3															3	
28		1	2														3	
32		2	1														3	
36		1															1	
40																	0	
44		2															2	
48 и более		3															3	
Итого шт.	0	23	5	1	0	0	0	2	0	0	0	0	0	0	0	0	31	2
Итого, % от числа стволов		74,2	16,1	3,2				6,5									100	6,5
Запас, куб. м.		18,84	1,86	0,22				0,13									21,05	0,13
Итого, % от запаса		89,5	8,8	1,1				0,6									100,0	0,6

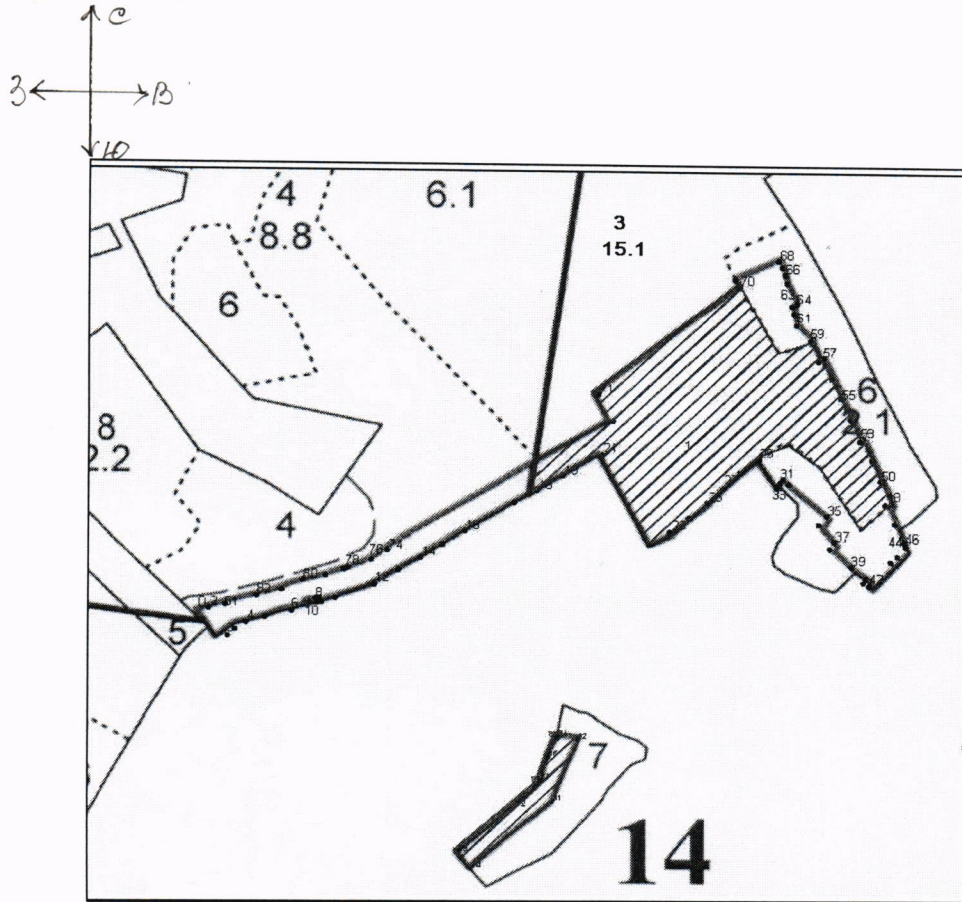
Порода: Общая

ступени толщины, см	Количество деревьев по категориям состояния, шт.																Всего деревьев	
	I	II	III	IV		V		VI			ветровал, бурелом			аварийные деревья			шт.	в т.ч. подлежат рубке, %
	2	3	4	НЗ	З	НЗ	З	НЗ	З	О	НЗ	З	О	НЗ	З	О		
12	14	195	141	10				4		42							406	13
16	8	195	59	10				9		13							294	10
20	6	144	89	5				15		9							268	10
24	3	196	61	9		2		26		5							302	11
28	1	115	48	19				34		1							218	17
32		84	25	8		1		24		1							143	17
36		70	30	10				19		3							132	17
40		43	15	8				13									79	16
44		27	3			1		5									36	17
48 и более	1	25	4					6									36	17
Итого шт.	33	1094	475	79	0	4	0	155	0	74	0	0	0	0	0	0	1914	256
Итого, % от числа стволов	1,72	57,16	24,8	4,1		0,2		8,1		3,9							100	13,4
Запас, куб. м.	7,9	575,3	189,9	37,7		3,3		95,9		12,9							922,9	108,0
Итого, % от запаса	0,9	62,3	20,5	4,1		0,4		10,4		1,4							100,0	12,7

Примечание: НЗ - незаселенное, З - заселенное, О - отработанное вредителями.

Абрис участка

Масштаб 1:10 000



Условные обозначения:

- Граница арендованного лесного участка
- Выборочная санитарная рубка

Номера точек	Координаты	Румбы линий	Длина, м
Участок 1			
1		СВ: 71 37,5	17,92
2		СВ: 75 24,4	26,43
3		СВ: 75 13,2	23,17
4		СВ: 67 55,8	20,2
5		СВ: 74 34,6	20,04
6		СВ: 73 8,2	17,75
7		СВ: 65 56,1	2,26
8		СВ: 68 58,5	20,99
9		СВ: 55 37,2	1,38
10		СВ: 62 11,9	15,76
11		СЗ: 28 7,2	2,14
12		СВ: 58 23,3	229,41
13		СЗ: 25 48,4	28,02
14		СВ: 50 50,5	161,02
15		СЗ: 24 18,1	7,36
16		СВ: 64 43,2	41,87
17		ЮВ: 28 29,5	7,32
18		ЮВ: 13 3,9	7,3
19		ЮВ: 13 9,3	7,25
20		ЮВ: 24 49,7	21,24
21		ЮЗ: 64 16,2	3,69
22		ЮВ: 10 9,8	8,33
23		ЮВ: 12 8,8	11,41
24		ЮВ: 42 4,6	19,83
25		ЮЗ: 64 10,7	1,03
26		ЮВ: 25 6,9	19,27
27		СВ: 67 5,8	2,8
28		ЮВ: 25 16,7	20,91
29		ЮВ: 21 49,0	21,34

30		ЮВ: 24 19,3	21,37
31		ЮВ: 22 54,9	21,21
32		СВ: 62 55,0	1,98
33		ЮВ: 23 14,6	21,77
34		ЮВ: 22 57,9	21,22
35		ЮВ: 23 14,0	21,32
36		ЮЗ: 59 18,0	3,72
37		ЮВ: 21 41,8	19,29
38		ЮВ: 24 8,4	20,93
39		ЮВ: 37 19,0	1,8
40		ЮЗ: 42 42,4	11,84
41		ЮЗ: 42 41,5	7,37
42		ЮЗ: 42 40,5	27,9
43		СЗ: 42 38,2	3,09
44		СВ: 2 38,6	2,6
45		СЗ: 50 34,9	17,23
46		СЗ: 47 23,4	25,78
47		СВ: 39 42,2	6,43
48		СЗ: 41 40,1	21,54
49		СВ: 39 39,6	10,03
50		СЗ: 48 28,0	44,79
51		СЗ: 48 27,5	6,68
52		ЮЗ: 49 3,9	4,29
53		СЗ: 40 36,1	0,09
54		ЮЗ: 40 9,7	4,95
55		СЗ: 32 3,6	31,48
56		ЮЗ: 48 56,0	20,31
57		ЮЗ: 46 11,1	20,51
58		СЗ: 32 16,5	0,22
59		ЮЗ: 45 1,2	20,53
60		ЮЗ: 48 34,0	20,46
61		ЮЗ: 51 19,6	20,98
62		ЮЗ: 60 54,4	20,07
63		СЗ: 27 51,1	93,22
64		ЮЗ: 58 25,7	3,08
65		ЮЗ: 58 37,5	37,76
66		ЮЗ: 58 14,7	26,35
67		ЮЗ: 58 22,8	21,42
68		ЮЗ: 58 23,5	51,23
69		ЮЗ: 58 17,8	22,47
70		ЮЗ: 58 38,1	22,02
71		ЮЗ: 59 49,7	22,32
72		ЮЗ: 59 36,6	25,88
73		ЮЗ: 68 15,3	35,71
74		ЮЗ: 73 53,3	12,72
75		СЗ: 20 41,5	3,45
76		ЮЗ: 70 50,2	2,99
77		ЮВ: 18 13,0	3,33
78		ЮЗ: 73 57,2	24,06
79		ЮЗ: 74 9,4	23,77
80		ЮЗ: 73 24,9	17,73
81		ЮЗ: 55 24,1	10,5
82		ЮЗ: 49 37,8	9,11
83		СЗ: 35 17,8	30,46
Участок 2			
1		ЮВ: 83 20,8	18,55
2		ЮЗ: 21 22,0	62,83
3		ЮЗ: 48 42,8	93,04
4		СЗ: 37 55,1	17,15
5		СВ: 47 17,9	91,67
6		СВ: 32 19,5	6,28
7		СВ: 14 53,4	22,61
8		СВ: 23 35,7	19,76
9		СВ: 23 4,2	1,17
1			

Исполнитель работ по проведению лесопатологического обследования:

ФИО Грудина М.А.

Подпись 

Дата составления документа

09.06.2014 Телефон 8-495-993-57-65 доб.1-54