



Должность:

УТВЕРЖДАЮ:
Заместитель председателя
Комитета лесного хозяйства
Московской области

Ф.И.О:

А.В. Прокопченко

Дата:

07.06.2017

Акт
лесопатологического обследования № 670

лесных насаждений Сергиево-Посадского
Московской области

лесничества (лесопарка)
(субъект Российской Федерации)

Способ лесопатологического обследования:

1. Визуальный
2. Инструментальный

Место проведения

| Участковое лесничество | Урочище (дача) | Квартал (кварталы) | Выдел (выделы) | Площадь, га |
|------------------------|----------------|--------------------|----------------|-------------|
| Хомяковское | - | 13 | 26 | 1,5 |
| Хомяковское | | 13 | 34 | 0,8 |

Лесопатологическое обследование проведено на общей площади

2,3 га.

1. Визуальное лесопатологическое обследование.*

Наземное

Дистанционное

1.1. На площади 2,3 га фактическая таксационная характеристика лесного насаждения соответствует таксационному описанию. Причины несоответствия _____

Список участков с выявленными несоответствиями приведён в приложении 1 к настоящему Акту.

1.2. Лесные насаждения с нарушенной и утраченной устойчивостью выявлены на площади (га): 0,8 га

| Участковое лесничество | Урочище (дача) | Площадь, га | | Причина ослабления (гибели) |
|------------------------|----------------|----------------------------|----------------------------|--|
| | | с нарушенной устойчивостью | с утраченной устойчивостью | |
| Хомяковское кв.13 в.26 | - | 0,23 | - | Ожеледь, трутовик ложный осиновый, стволовые гнили |
| Хомяковское кв.13 в.34 | - | 0,57 | - | |
| Итого: | - | 0,8 | - | |

Состояние обследованных лесных насаждений приведено в приложениях 1.1-1.4 к Акту в зависимости от метода проведения ЛПО.

1.3. В обследованных лесных участках прогнозируется:

| Прогноз | Площадь, га |
|--|-------------|
| Ослабление лесных насаждений | - |
| Усыхание лесных насаждений различной степени | - |
| Развитие очагов вредных организмов | - |

1.4. Обнаружено загрязнение лесного участка отходами и выбросами: промышленными
бытовыми

| Вид загрязнения | Размеры загрязнения | | | Объём, кубм | Площадь загрязнения, га |
|-----------------|---------------------|-----------|-----------|-------------|-------------------------|
| | длина, м | ширина, м | высота, м | | |
| - | - | - | - | - | - |
| - | - | - | - | - | - |

ЗАКЛЮЧЕНИЕ

Оценка текущего санитарного и лесопатологического состояния лесных насаждений, назначенные профилактические мероприятия по защите лесов, агитационные мероприятия:

Состояние насаждения - с нарушенной устойчивостью на площади 0,8 га.

Признаки повреждения деревьев: ожеледь (828), трутовик ложный осиновый (358),

стволовые гнили (350).

Причина ослабления и повреждения насаждения - ожеледь (828), трутовик ложный осиновый (358)

стволовые гнили (350).

С целью предотвращения негативных процессов или снижения ущерба от их воздействия назначено проведение выборочной санитарной рубки на площади 0,8 га.

Состояние насаждения-удовлетворительное, устойчивое на площади 1,5 га

С целью предотвращения негативных процессов или снижения ущерба от их воздействия следует проводить надзор за состоянием насаждения на площади 1,5 га

Меры по обеспечению возобновления: не требуются.

Мероприятия, необходимые для предупреждения повреждения или поражения смежных насаждений: проведение мероприятия в минимально возможные сроки.

Исполнитель работ по проведению лесопатологического обследования:

ФИО Петрин А.В.

Подпись _____

*Раздел включается в акт, в случае проведения лесопатологического обследования визуальным способом.

2. Инструментальное обследование лесного участка.**

2.1. Фактическая таксационная характеристика лесного насаждения соответствует таксационному описанию. Причины несоответствия:

Ведомость лесных участков с выявленными несоответствиями таксационным описаниям приведена в приложении 1 к Акту.

2.2. Состояние насаждений: **с нарушенной устойчивостью**
с утраченной устойчивостью

причины повреждения:

ожеледь, трутовик ложный осиновый, стволовые гнили.

Заселено (отработано) стволовыми вредителями:

| Вид вредителя | Порода | Встречаемость (% заселённых деревьев) | Степень заселения лесного насаждения (слабая, средняя, сильная) |
|---------------|--------|---------------------------------------|---|
| - | - | - | - |
| - | - | - | - |

Повреждено огнём:

| Вид пожара | Порода | Состояние корневых лап | | Состояние корневой шейки | | Подсушивание луба | |
|------------|--------|-----------------------------------|--|--|--|--|--|
| | | процент повреждённых огнём корней | процент деревьев с данным повреждением | ожог корневой шейки по окружности (1/4; 2/4; 3/4; более 3/4) | процент деревьев с данным повреждением | по окружности (1/4; 2/4; 3/4; более 3/4) | процент деревьев с данным повреждением |
| - | - | - | - | - | - | - | - |

Поражено болезнями:

| Вид болезни | Порода | Встречаемость (% поражённых деревьев) | Степень поражения лесного насаждения (слабая, средняя, сильная) |
|--------------------------|--------|---------------------------------------|---|
| Ожеледь | Е | 10,1 | Средняя |
| Ожеледь | Ос | 9,1 | Средняя |
| Ожеледь | Б | 27,3 | Средняя |
| Стволовые гнили | Б | 4,5 | Слабая |
| трутовик ложный осиновый | Ос | 4,5 | Слабая |

2.3. Выборке подлежит 10 % деревьев,

в том числе:

ослабленных 0 % (причины назначения) _____ ;
 сильно ослабленных 0 % (причины назначения) _____ ;
 усыхающих 0 % (причины назначения) _____ ;
 свежего сухостоя 0 %;
 в том числе: свежего ветровала 0 %;
 свежего бурелома 7 %;
 в том числе: старого ветровала 0 %;
 старого бурелома 0 %;
 старого сухостоя 3 %;
 аварийных 0 %;

2.4. Полнота лесного насаждения после уборки деревьев, подлежащих рубке, составит

0,56 .

Критическая полнота для данной категории лесных насаждений составляет

0,5 .

ЗАКЛЮЧЕНИЕ

С целью предотвращения негативных процессов или снижения ущерба от их воздействия назначено:

| Участковое лесничество | Урочище (дача) | Квартал | Выдел | Площадь выдела, га | Вид мероприятия | Площадь мероприятия, га | Порода | Запас на выдел, куб. м | Крайние сроки проведения |
|------------------------|----------------|---------|-------|--------------------|-----------------|-------------------------|--------|------------------------|--------------------------|
| Хомяковское | - | 13 | 26 | 1,5 | СРВ | 0,23 | Е | 10 | 2018 |
| | | | | | | | Ос | | |
| | | | | | | | Б | | |

(приложения 2 и 3 к Акту).

Меры по обеспечению возобновления:

Мероприятия, необходимые для предупреждения повреждения или поражения смежных насаждений:

С целью предотвращения негативных процессов или снижения ущерба от их воздействия назначается проведение выборочной санитарной рубки

Технология рубок: - выборочно - лесосечная, согласно технологической карте

Мероприятия, необходимые для предупреждения повреждения или поражения смежных насаждений: своевременное проведение проектируемых мероприятий, проведение в минимально возможные сроки.

Выборке подлежит 10% от запаса насаждения.

Запас выбираемой древесины по таксационному описанию 320 куб.м./га

Крайние сроки проведения мероприятия - 2018 г.

Согласно п.35 приказа № 470 Минприроды РФ от 12.09.2016 г. после проведения выборочной санитарной рубки полнота лесных насаждений не должна быть ниже минимально допустимых значений, при которых обеспечивается способность древостоев выполнять функции, соответствующие категориям защитных лесов или целевому назначению.

Сведения для расчёта степени повреждения:

год повреждения ожеледью: ноябрь 2016 г. _____ год образования старого сухостоя: 2014 г.

основная причина повреждения древесины ожеледь, трутовик ложный осиновый, стволовые гнили. ;

Дата проведения обследований 05.06.2016.

Исполнитель работ по проведению лесопатологического обследования:

ФИО Петрин А.В. Подпись _____

** Раздел включается в акт в случае проведения лесопатологического обследования инструментальным способом.

2. Инструментальное обследование лесного участка.**

2.1. Фактическая таксационная характеристика лесного насаждения соответствует таксационному описанию. Причины несоответствия:

Ведомость лесных участков с выявленными несоответствиями таксационным описаниям приведена в приложении 1 к Акту.

2.2. Состояние насаждений: **с нарушенной устойчивостью**
с утраченной устойчивостью

причины повреждения:

ожеледь, трутовик ложный осиновый, стволовые гнили.

Заселено (отработано) стволовыми вредителями:

| Вид вредителя | Порода | Встречаемость (% заселённых деревьев) | Степень заселения лесного насаждения (слабая, средняя, сильная) |
|---------------|--------|---------------------------------------|---|
| - | - | - | - |
| - | - | - | - |

Повреждено огнём:

| Вид пожара | Порода | Состояние корневых лап | | Состояние корневой шейки | | Подсушивание луба | |
|------------|--------|-----------------------------------|--|--|--|--|--|
| | | процент повреждённых огнём корней | процент деревьев с данным повреждением | ожог корневой шейки по окружности (1/4; 2/4; 3/4; более 3/4) | процент деревьев с данным повреждением | по окружности (1/4; 2/4; 3/4; более 3/4) | процент деревьев с данным повреждением |
| - | - | - | - | - | - | - | - |

Поражено болезнями:

| Вид болезни | Порода | Встречаемость (% поражённых деревьев) | Степень поражения лесного насаждения (слабая, средняя, сильная) |
|--------------------------|--------|---------------------------------------|---|
| Ожеледь | Б | 20,0 | Средняя |
| Ожеледь | Ос | 19,4 | Средняя |
| Ожеледь | Олс | 32,4 | Сильная |
| Стволовые гнили | Б | 1,7 | Слабая |
| трутовик ложный осиновый | Ос | 2,8 | Слабая |

2.3. Выборке подлежит 23 % деревьев,

в том числе:

ослабленных 0 % (причины назначения) _____ ;
 сильно ослабленных 0 % (причины назначения) _____ ;
 усыхающих 0 % (причины назначения) _____ ;
 свежего сухостоя 0 %;
 в том числе: свежего ветровала 1 %;
 свежего бурелома 15 %;
 в том числе: старого ветровала 3 %;
 старого бурелома 3 %;
 старого сухостоя 1 %;
 аварийных 0 %;

2.4. Полнота лесного насаждения после уборки деревьев, подлежащих рубке, составит

0,57 .

Критическая полнота для данной категории лесных насаждений составляет

0,3 .

Критическая полнота для данной категории лесных насаждений составляет

0,3

ЗАКЛЮЧЕНИЕ

С целью предотвращения негативных процессов или снижения ущерба от их воздействия назначено:

| Участковое лесничество | Урочище (дача) | Квартал | Выдел | Площадь выдела, га | Вид мероприятия | Площадь мероприятия, га | Порода | Запас на выдел, куб. м | Крайние сроки проведения |
|------------------------|----------------|---------|-------|--------------------|-----------------|-------------------------|--------|------------------------|--------------------------|
| Хомяковское | - | 13 | 34 | 0,8 | СРВ | 0,57 | Б | 26 | 2018 |
| | | | | | | | Ос | | |
| | | | | | | | Олс | | |
| | | | | | | | Е | | |

(приложения 2 и 3 к Акту).

Меры по обеспечению возобновления:

Мероприятия, необходимые для предупреждения повреждения или поражения смежных насаждений:

С целью предотвращения негативных процессов или снижения ущерба от их воздействия назначается проведение выборочной санитарной рубки

Технология рубок: - выборочно - лесосечная, согласно технологической карте

Мероприятия, необходимые для предупреждения повреждения или поражения смежных насаждений: своевременное проведение проектируемых мероприятий, проведение в минимально возможные сроки.

Выборке подлежит 23% от запаса насаждения.

Запас выбираемой древесины по таксационному описанию 200 куб.м./га

Крайние сроки проведения мероприятия - 2018 г.

Согласно п.35 приказа № 470 Минприроды РФ от 12.09.2016 г. после проведения выборочной санитарной рубки полнота лесных насаждений не должна быть ниже минимально допустимых значений, при которых обеспечивается способность древостоев выполнять функции, соответствующие категориям защитных лесов или целевому назначению.

Сведения для расчёта степени повреждения:

год повреждения ожеледью: ноябрь 2016 г. _____ год образования старого сухостоя: 2014 г.

основная причина повреждения древесины ожеледь, трутовик ложный осиновый, стволы гнили. ;

Дата проведения обследований 05.08.2017.

Исполнитель работ по проведению лесопатологического обследования:

ФИО Петрин А.В.

Подпись



** Раздел включается в акт в случае проведения лесопатологического обследования инструментальным способом.

Ведомость лесных участков с выявленными несоответствиями таксационным описаниям

| Источник данных | Год проведения лесοοстроϑства | Номер квартала | Номер выдела | Площадь выдела, га | Целевое назначение лесов | Категория защитных лесов | Номер лесопатологического выдела | Площадь лесопатологического выдела, га | Таксационная характеристика | | | | | | | | | | | Заложено п/п | | | | | | |
|-----------------|-------------------------------|----------------|--------------|--------------------|--------------------------|--------------------------|----------------------------------|--|-----------------------------|--------|--------------|-------------------|---------------------|----------|------------------------------------|---------|---------|------------------|----------------------------------|------------------------------------|--|--|--|--|--|--|
| | | | | | | | | | состав | порода | возраст, лет | средняя высота, м | средний диаметр, см | тип леса | тип условий месторазрастания (ТУМ) | плотота | бонитет | запас, куб. м/га | количество пробных площадей, шт. | общая площадь пробных площадей, га | | | | | | |
| ТО | | | | | | | | | | | | | | | | | | | | | | | | | | |
| Ф | | | | | | | | | | | | | | | | | | | | | | | | | | |

Примечание:

ТО - таксационные описания

Ф - фактическая характеристика лесного насаждения

Исполнитель работ по проведению лесопатологического обследования:

ФИО Петрин А.В.

Подпись



Результаты проведения лесопатологического обследования лесных насаждений за _____

Московская область

Лесничество (лесопарк)

Хомяковское

Урочище (лесная дача)

Сергиево-Посадское

| Номер квартала | Номер выдела | Площадь выдела, га | Целевое назначение лесов | Категория защитных лесов | Защитные полосы вложь дорот | Номер лесопатологического выдела | Площадь лесопатологического выдела, га | Таксационная характеристика лесного насаждения | | | | | | | | Число деревьев на пробе, шт. | Распределение деревьев по категориям состояния, % от запаса | Признаки повреждения деревьев | Доля повреждённых деревьев, % | Причина ослабления поврежденя | Поджегит рубке, % | Назначенные мероприятия | | | | | | | | | | | | | | | | | | | | |
|----------------|--------------|--------------------|--------------------------|--------------------------|-----------------------------|----------------------------------|--|--|----|----|---------|-------------------|---------------------|----------|---------|------------------------------|---|-------------------------------|---|-------------------------------|-------------------------------|-------------------------------|-------------------|--------------------------|-------------|--------------------|------------|------------------|------------------|-----------------|-----------------|----------------|----------------|-------------------|------|-------------|----|-------------|----|-----|------|----|
| | | | | | | | | состав | 9 | 10 | возраст | средняя высота, м | средний диаметр, см | тип леса | плотота | | | | | | | бонитет | запас, куб. м/га | без признаков ослабления | ослабленные | сильно ослабленные | выходяющие | свежий сухойстой | старый сухойстой | свежий ветровал | старый ветровал | свежий бурелом | старый бурелом | аварийные деревья | Вид | Площадь, га | | | | | | |
| 13 | 26 | 1,5 | защитные | лорот | 1 | 0,23 | 6E20C2B+DM | состав | Е | Ос | Б | Д | 9 | 110 | 27 | 32 | ЕСШШ | 0,6 | II | 320 | 113 | 18 | 63 | 24 | 3 | 0 | 0 | 0 | 7 | 0 | 0 | 0 | 0 | 828,358,350 | 10 | 828,358,350 | 10 | 828,358,350 | 33 | CPB | 0,23 | 34 |
| | | | | | | | | 10 | 27 | 32 | ЕСШШ | 0,6 | II | 320 | 113 | 17 | 16 | 15 | 14 | 13 | 12 | 11 | 10 | 9 | 8 | 7 | 6 | 5 | 4 | 3 | 2 | 1 | 13 | 1 | 0,23 | 6E20C2B+DM | Е | Ос | Б | Д | | |
| | | | | | | | | 8 | 9 | 10 | возраст | средняя высота, м | средний диаметр, см | тип леса | плотота | бонитет | запас, куб. м/га | Число деревьев на пробе, шт. | Распределение деревьев по категориям состояния, % от запаса | Признаки повреждения деревьев | Доля повреждённых деревьев, % | Причина ослабления поврежденя | Поджегит рубке, % | Вид | Площадь, га | | | | | | | | | | | | | | | | | |
| | | | | | | | | 18 | 19 | 20 | 21 | 22 | 23 | 24 | 25 | 26 | 27 | 28 | 29 | 30 | 31 | 32 | 33 | 34 | | | | | | | | | | | | | | | | | | |

Показатели, не соответствующие таксационному описанию отмечаются («*»).

Исполнитель работ по проведению лесопатологического обследования:

ФИО _____

Петрин А.В.

Подпись _____

Дата составления документа

05.06.2017

Телефон 8-496-542-92-25

Результаты проведения лесопатологического обследования лесных насаждений за

201 7 г.

(месяц)

Субъект Российской Федерации **Московская область** Лесничество (лесопарк) **Сергиево-Посадское**

Участковое лесничество **Хомяковское** Урочище (лесная дача)

| 1 | 2 | 3 | 4 | 5 | 6 | 7 | Таксационная характеристика лесного насаждения | | | | 17 | Распределение деревьев по категориям состояния, % от запаса | | | | | | | | | | | | 30 | 31 | 32 | 33 | 34 | | | | | | | | | | | | | | | | | | | | | | | |
|----|----|-----|----------|--------------------------------|---|------|--|---|----|----|--------|---|----|----|----|----|-----------------------------|----|----|----|----|----|----|----------|----|----|-----|----|----|----|----|----|----|----|-------------------------------|-------------------------------|------------------------------------|-------------------|----------------------------|----|----|----|------|-----|---|-----|-----|----|----|---|---|
| | | | | | | | 8 | 9 | 10 | 11 | | 12 | 13 | 14 | 15 | 16 | без признаков ослабления | 18 | 19 | 20 | 21 | 22 | 23 | | | | | | 24 | 25 | 26 | 27 | 28 | 29 | Признаки повреждения деревьев | Доля повреждённых деревьев, % | Причина ослабления, повреждения | Полжетит рубке, % | Назначенные мероприятия | | | | | | | | | | | | |
| 13 | 34 | 0,8 | защитные | Защитные подосы вдоль дорог | 1 | 0,57 | | | | | состав | | | | | | | | | | | | | 4Б3О20лЕ | Б | Ос | Олс | Е | | | | | | | | | | | | 55 | 23 | 22 | ЕСЛШ | 0,7 | 1 | 200 | 225 | 38 | 34 | 5 | 0 |
| | | | | | | | | | | | | | | | | | | | | | | | | | | | | | | | | | | | | | | | | | | | | | | | | | | | |

Показатели, не соответствующие таксационному описанию отмечаются «*».

Исполнитель работ по проведению лесопатологического обследования,

ФИО Петрин А.В. Подпись 

Дата составления документа 05.08.2017 Телефон 8-496-542-92-25

**Результаты проведения лесопатологического обследования в лесных насаждениях,
повреждённых вредителями леса (хвое-листогрызущими) за _____ 201__ г.**
(месяц)

Субъект Российской Федерации Московская область Лесничество (лесопарк) Сергиево-Посадское

Участковое лесничество Хомяковское Урочище (лесная дача) -

| 1 | 2 | 3 | 4 | 5 | 6 | 7 | Таксационная характеристика лесного насаждения | | | | | | | | 17 | Распределение деревьев по степени объедания кроны, % от числа стволов | | | Назначенные мероприятия | | | | | | | |
|----------------|--------------|--------------------|--------------------------|--------------------------|----------------------------------|--|--|--------|---------|-------------------|---------------------|----------|---------|---------|------------------|---|---|-------|-------------------------|-------|----------|-------------------------|-----|-------------|------------------|---|
| | | | | | | | 8 | 9 | 10 | 11 | 12 | 13 | 14 | 15 | | 16 | 18 | 19 | 20 | 21 | 22 | 23 | 24 | 25 | 26 | |
| Номер квартала | Номер выдела | Площадь выдела, га | Целевое назначение лесов | Категория защитных лесов | Номер лесопатологического выдела | Площадь лесопатологического выдела, га | состав | порода | Возраст | средняя высота, м | средний диаметр, см | тип леса | полнота | бонитет | запас, куб. м/га | Вид вредителя | Доля повреждённых деревьев, % от количества | до 25 | 26-49 | 50-75 | более 75 | Фаза развития вредителя | Вид | Площадь, га | Сроки проведения | |
| - | - | - | - | - | - | - | - | - | - | - | - | - | - | - | - | - | - | - | - | - | - | - | - | - | - | - |

Показатели, не соответствующие таксационному описанию отмечаются «*».
Исполнитель работ по проведению лесопатологического обследования:

ФИО Петрин А.В. Подпись 

Дата составления документа 05.06.2014 Телефон 8-496-542-92-25

**Результаты проведения лесопатологических обследований лесных насаждений
с использованием авиационных средств**

Субъект Российской Федерации _____ Лесничество (лесопарк) _____
 Участковое лесничество _____ Урочище (лесная дача) _____
 Государственный и регистрационный знаки летательного аппарата _____
 Изготовитель, тип летательного аппарата _____
 Серийный идентификационный номер воздушного судна _____
 Дата вылета _____ Местное время вылета _____ Пункт вылета _____ Время полёта _____

| 1 | 2 | 3 | 4 | 5 | 6 | Доля усыхающих и погибших деревьев, % | | | | | | | | Степень повреждения полога, % | | 17 | 18 | Назначенные мероприятия | | | | | | | | | | | | | | | | |
|---|---|---|---|---|---|---------------------------------------|---|-----------------|----|-----------------|----|-----------------|----|-------------------------------|----|-----------------|----|-------------------------|----|-------------------|----|-----------|----|------------|----|---|----|---------------------|-----|-------------|------------------|--|--|--|
| | | | | | | 7 | 8 | 9 | 10 | 11 | 12 | 13 | 14 | 15 | 16 | | | 19 | 20 | 21 | | | | | | | | | | | | | | |
| | | | | | | усыхающие | 8 | свежий сухостой | 6 | старый сухостой | 10 | свежий ветровал | 11 | свежий бурелом | 12 | старый ветровал | 13 | старый бурелом | 14 | аварийные деревья | 15 | дефолития | 16 | деформация | 17 | Тип распределения повреждённых (потриших) деревьев (равномерное, групповое, куртинное, сплошное усыхание (повреждение)) | 18 | Причина повреждения | вид | площадь, га | Сроки проведения | | | |
| | | | | | | | | | | | | | | | | | | | | | | | | | | | | | | | | | | |
| | | | | | | | | | | | | | | | | | | | | | | | | | | | | | | | | | | |

Исполнитель работ по проведению лесопатологических обследований:

ФИО Петрин А.В.

Подпись



Дата составления документа 05.08.2017 Телефон 8-496-542-92-25

Результаты проведения лесопатологических обследований лесных насаждений с использованием данных дистанционного зондирования Земли (авиационных и космических снимков)

Субъект Российской Федерации _____ Лесничество (лесопарк) _____
Участковое лесничество _____ Урочище (лесная дача) _____

| 1 | 2 | 3 | 4 | 5 | Краткая таксационная характеристика лесных насаждений по данным лесоустройства | | | | | | 12 | 13 | Краткая характеристика материалов дистанционного зондирования Земли | | | | 19 | 20 | Рекомендуемые мероприятия | | | |
|------------------------|--------------------------------|--------------------------------------|----------------------------------|--|--|-----------------|-------------------|---------------------|---------------------------------------|-----------------------|---------|---|---|-----------------------------------|---|---|--------------------------|----------------------------------|------------------------------------|-----|-------------|----------------------------|
| | | | | | 6 | 7 | 8 | 9 | 10 | 11 | | | 14 | 15 | 16 | 17 | | | 18 | 21 | 22 | 23 |
| 1 | 2 | 3 | 4 | 5 | 6 | 7 | 8 | 9 | 10 | 11 | 12 | 13 | 14 | 15 | 16 | 17 | 18 | 19 | 20 | 21 | 22 | 23 |
| Номер лесного квартала | Номер лесотаксационного выдела | Площадь лесотаксационного выдела, га | Номер лесопатологического выдела | Площадь лесопатологического выдела, га | Породный состав | средний возраст | средняя высота, м | средний диаметр, см | тип леса/тип лесорастительных условий | относительная полнота | бонитет | общий запас древесины, м ³ /га | тип и наименование летального аппарата | Наименование съемочной аппаратуры | Режим съемки (панораматический/мультиспектральный/ гиперспектральный/ красный/ БИК/ИК и т.п.) | Пространственное разрешение (для каждого режима), м | Дата съемки (дд.мм.гггг) | Дата дешифрирования (дд.мм.гггг) | Предполагаемая причина повреждения | вид | площадь, га | сроки проведения (мм.гггг) |

Исполнитель работ по проведению лесопатологического обследования:

ФИО _____ Петрин А.В. _____ Подпись _____
Дата составления документа _____ 05.08.2018 _____ Телефон 8-496-542-92-25

Ведомость перечета деревьев назначенных в рубку

ВРЕМЕННАЯ ПРОБНАЯ ПЛОЩАДЬ № 1 _____

Субъект Российской Федерации _____ **Московская область**

Лесничество (лесопарк) _____ **Сергиево-Посадское** . Квартал _____ **13** . Выдел _____ **26**

Площадь _____ **0,23** га, _____ .

Номер очага вредных организмов _____ Размер пробной площади _____ **0,23** га.

Таксационная характеристика:

тип леса _____ **ЕСЛШ** состав _____ **6Е2Ос2Б+ДН** возраст _____ **110** бонитет _____ **II**

полнота _____ **0,6** запас на га _____ **320** возобновление _____ ;

Время и причина ослабления лесного насаждения:

повреждение ожеледью ноябрь 2016 г, год образования старого сухостоя 2014 г: трутовик ложный
осиновый, стволы гнили.

Тип очага вредных организмов: эпизодический, хронический (подчеркнуть), затухший.

Фаза развития очага вредных организмов: начальная, нарастания численности, собственно вспышка, кризис (подчеркнуть).

Состояние лесного насаждения, намечаемые мероприятия:

насаждение ослабленное, по состоянию насаждения назначена выборочная санитарная рубка

Исполнитель работ по проведению лесопатологического обследования:

ФИО _____ **Петрин А.В.**

Подпись _____ 

Дата составления документа _____ **05.06.2014**

Телефон _____ **8-496-542-92-25**

Ведомость перечета деревьев назначенных в рубку

ВРЕМЕННАЯ ПРОБНАЯ ПЛОЩАДЬ № 2 _____

Субъект Российской Федерации _____ Московская область

Лесничество (лесопарк) _____ Сергиево-Посадское . Квартал 13 . Выдел _____ 34

Площадь _____ 0,57 га, _____ .

Номер очага вредных организмов _____ Размер пробной площади _____ 0,57 га.

Таксационная характеристика:

тип леса _____ ЕСЛШ состав _____ 4Б3Ос2Олс1Е возраст _____ 55 бонитет _____ I

полнота _____ 0,7 запас на га _____ 200 возобновление _____ ;

Время и причина ослабления лесного насаждения:

повреждение ожеледью ноябрь 2016 г, год образования старого сухостоя 2014 г: трутовик ложный
осиновый, стволы гнили.

Тип очага вредных организмов: эпизодический, хронический (подчеркнуть), затухший.

Фаза развития очага вредных организмов: начальная, нарастания численности, собственно вспышка, кризис (подчеркнуть).

Состояние лесного насаждения, намечаемые мероприятия:

насаждение ослабленное, по состоянию насаждения назначена выборочная санитарная рубка

Исполнитель работ по проведению лесопатологического обследования:

ФИО _____ Петрин А.В.

Подпись _____ 

Дата составления документа _____ 05.06.2018

Телефон _____ 8-496-542-92-25

ВЕДОМОСТЬ ПЕРЕЧЕТА ДЕРЕВЬЕВ №1

Порода: Ель

| ступени толщины, см | Количество деревьев по категориям состояния, шт. | | | | | | | | | | | | | | | | Всего деревьев по ступеням | |
|---------------------------|--|-----|-----|----|---|----|---|----|----|----|-------------------|----|----|-------------------|----|----|-------------------------------|--------------------------------|
| | I | II | III | IV | | V | | VI | | | ветровал, бурелом | | | аварийные деревья | | | шт. | в т.ч. подлежат рубке, % |
| | | | | НЗ | З | НЗ | З | НЗ | З | О | НЗ | З | О | НЗ | З | О | | |
| 1 | 2 | 3 | 4 | 5 | 6 | 7 | 8 | 9 | 10 | 11 | 12 | 13 | 14 | 15 | 16 | 17 | 18 | 19 |
| 12 | 14 | | | | | | | | | | 1 | | | | | | 15 | 6,6 |
| 16 | 10 | | | | | | | | | | 2 | | | | | | 12 | 16,6 |
| 20 | 11 | | | | | | | | | | 3 | | | | | | 14 | 21,4 |
| 24 | 7 | | | | | | | | | | | | | | | | 7 | |
| 28 | 3 | | 2 | | | | | | | | 1 | | | | | | 6 | 16,6 |
| 32 | | 4 | | | | | | | | | | | | | | | 4 | |
| 36 и более | 10 | 1 | | | | | | | | | | | | | | | 11 | |
| Итого, % | 79,7 | 7,3 | 2,9 | | | | | | | | 10,1 | | | | | | 100 | 10,1 |

Порода: Осина

| ступени толщины, см | Количество деревьев по категориям состояния, шт. | | | | | | | | | | | | | | | | Всего деревьев по ступеням | |
|---------------------------|--|----|-----|----|---|----|---|-----|----|----|-------------------|----|----|-------------------|----|----|-------------------------------|--------------------------------|
| | I | II | III | IV | | V | | VI | | | ветровал, бурелом | | | аварийные деревья | | | шт. | в т.ч. подлежат рубке, % |
| | | | | НЗ | З | НЗ | З | НЗ | З | О | НЗ | З | О | НЗ | З | О | | |
| 1 | 2 | 3 | 4 | 5 | 6 | 7 | 8 | 9 | 10 | 11 | 12 | 13 | 14 | 15 | 16 | 17 | 18 | 19 |
| 12 | 1 | | | | | | | | | | | | | | | | 1 | |
| 16 | 2 | | 1 | | | | | | | | 1 | | | | | | 4 | 25 |
| 20 | | 2 | 1 | | | | | | | | | | | | | | 3 | |
| 24 | 2 | | | | | | | | | | 1 | | | | | | 3 | 33,3 |
| 28 | | 1 | | | | | | | | | | | | | | | 1 | |
| 32 | 1 | 7 | | | | | | 1 | | | | | | | | | 9 | 11,1 |
| 36 и более | | 1 | | | | | | | | | | | | | | | 1 | |
| Итого, % | 27,3 | 50 | 9,1 | | | | | 4,5 | | | 9,1 | | | | | | 100 | 13,6 |

Порода: Береза

| ступени толщины, см | Количество деревьев по категориям состояния, шт. | | | | | | | | | | | | | | | | Всего деревьев | |
|---------------------------|--|----|-----|----|---|----|---|-----|----|----|-------------------|----|----|-------------------|----|----|----------------|--------------------------------|
| | I | II | III | IV | | V | | VI | | | ветровал, бурелом | | | аварийные деревья | | | шт. | в т.ч. подлежат рубке, % |
| | | | | НЗ | З | НЗ | З | НЗ | З | О | НЗ | З | О | НЗ | З | О | | |
| 1 | 2 | 3 | 4 | 5 | 6 | 7 | 8 | 9 | 10 | 11 | 12 | 13 | 14 | 15 | 16 | 17 | 18 | 19 |
| 12 | | | | | | | | | | | | | | | | | | |
| 16 | | | | | | | | | | | | | | | | | | |
| 20 | 7 | | | | | | | | | | | | | | | | 7 | |
| 24 | | | | | | | | | | | 6 | | | | | | 6 | 100 |
| 28 | 1 | | | | | | | 1 | | | | | | | | | 2 | 50 |
| 32 | 7 | | | | | | | | | | | | | | | | 7 | |
| 36 и более | | | | | | | | | | | | | | | | | | |
| Итого, % | 68,2 | | | | | | | 4,5 | | | 27,3 | | | | | | 100 | 31,8 |

Примечание: НЗ - незаселенное, З - заселенное, О - обработанное вредителями.

ВЕДОМОСТЬ ПЕРЕЧЕТА ДЕРЕВЬЕВ №2

Порода: Береза

| ступени толщины, см | Количество деревьев по категориям состояния, шт. | | | | | | | | | | | | | | | | Всего деревьев по ступеням | |
|---------------------------|--|----|-----|----|---|----|---|-----|----|----|-------------------|----|----|-------------------|----|----|-------------------------------|--------------------------------|
| | I | II | III | IV | | V | | VI | | | ветровал, бурелом | | | аварийные деревья | | | шт. | в т.ч. подлежат рубке, % |
| | | | | НЗ | З | НЗ | З | НЗ | З | О | НЗ | З | О | НЗ | З | О | | |
| 1 | 2 | 3 | 4 | 5 | 6 | 7 | 8 | 9 | 10 | 11 | 12 | 13 | 14 | 15 | 16 | 17 | 18 | 19 |
| 12 | 3 | | | | | | | | | | 2 | | | | | | 5 | 40 |
| 16 | 4 | | | | | | | | | | | | | | | | 4 | |
| 20 | 5 | | | | | | | | | | 5 | | | | | | 10 | 50 |
| 24 | | 10 | | | | | | | | | 1 | | | | | | 11 | 9,1 |
| 28 | 12 | | | | | | | | | | | | | | | | 12 | |
| 32 | | 5 | | | | | | 1 | | | 1 | | | | | | 7 | 28,6 |
| 36 и более | 8 | | | | | | | | | | 3 | | | | | | 11 | 27,3 |
| Итого, % | 53,3 | 25 | | | | | | 1,7 | | | 20 | | | | | | 100 | 21,7 |

Порода: Осина

| ступени толщины, см | Количество деревьев по категориям состояния, шт. | | | | | | | | | | | | | | | | Всего деревьев по ступеням | |
|---------------------------|--|------|------|----|---|----|---|-----|----|----|-------------------|----|----|-------------------|----|----|-------------------------------|--------------------------------|
| | I | II | III | IV | | V | | VI | | | ветровал, бурелом | | | аварийные деревья | | | шт. | в т.ч. подлежат рубке, % |
| | | | | НЗ | З | НЗ | З | НЗ | З | О | НЗ | З | О | НЗ | З | О | | |
| 1 | 2 | 3 | 4 | 5 | 6 | 7 | 8 | 9 | 10 | 11 | 12 | 13 | 14 | 15 | 16 | 17 | 18 | 19 |
| 12 | | 1 | | | | | | | | | | | | | | | 1 | |
| 16 | | 3 | | | | | | 1 | | | | | | | | | 4 | 25 |
| 20 | 3 | | | | | | | | | | 2 | | | | | | 5 | 40 |
| 24 | | 3 | | | | | | | | | | | | | | | 3 | |
| 28 | | | 4 | | | | | | | | 2 | | | | | | 6 | 33,3 |
| 32 | | 2 | | | | | | | | | 1 | | | | | | 3 | 33,3 |
| 36 и более | | 12 | | | | | | | | | 2 | | | | | | 14 | 14,2 |
| Итого, % | 8,3 | 58,4 | 11,1 | | | | | 2,8 | | | 19,4 | | | | | | 100 | 22,2 |

Порода: Ольха

| ступени толщины, см | Количество деревьев по категориям состояния, шт. | | | | | | | | | | | | | | | | Всего деревьев по ступеням | |
|---------------------------|--|------|-----|----|---|----|---|----|----|----|-------------------|----|----|-------------------|----|----|-------------------------------|--------------------------------|
| | I | II | III | IV | | V | | VI | | | ветровал, бурелом | | | аварийные деревья | | | шт. | в т.ч. подлежат рубке, % |
| | | | | НЗ | З | НЗ | З | НЗ | З | О | НЗ | З | О | НЗ | З | О | | |
| 1 | 2 | 3 | 4 | 5 | 6 | 7 | 8 | 9 | 10 | 11 | 12 | 13 | 14 | 15 | 16 | 17 | 18 | 19 |
| 12 | 25 | | | | | | | | | | | | | | | | 25 | |
| 16 | 30 | | | | | | | | | | 18 | | | | | | 48 | 37,5 |
| 20 | | 12 | | | | | | | | | 16 | | | | | | 28 | 57,1 |
| 24 | | 5 | | | | | | | | | 1 | | | | | | 6 | 16,6 |
| 28 | | | 3 | | | | | | | | | | | | | | 3 | |
| 32 | | | | | | | | | | | 1 | | | | | | 1 | 100 |
| 36 и более | | | | | | | | | | | | | | | | | | |
| Итого, % | 49,5 | 15,4 | 2,7 | | | | | | | | 32,4 | | | | | | 100 | 32,4 |

Порода: Ель

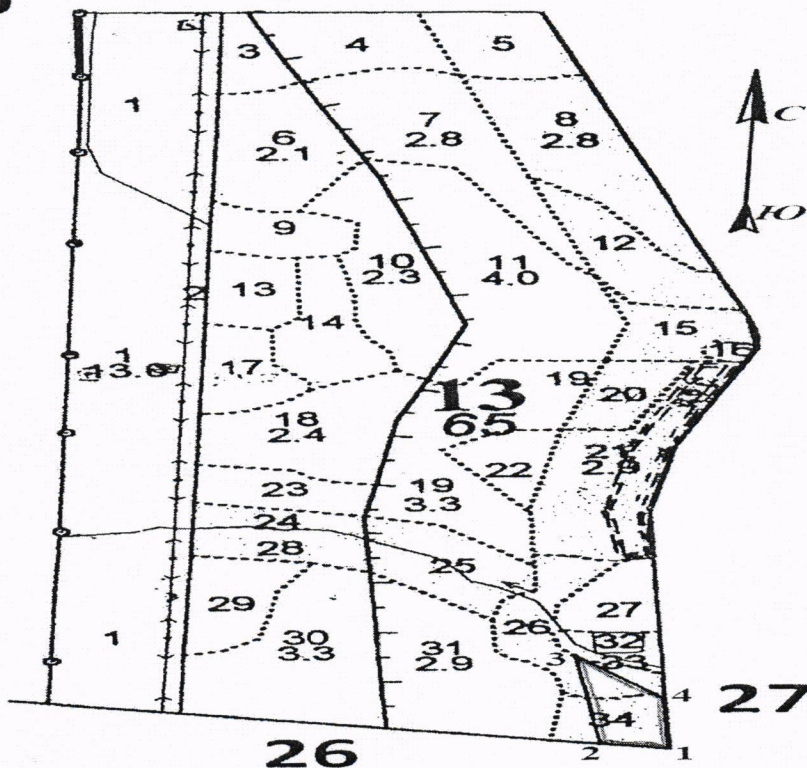
| ступени толщины, см | Количество деревьев по категориям состояния, шт. | | | | | | | | | | | | | | | | Всего деревьев | |
|---------------------------|--|----|-----|----|---|----|---|----|----|----|-------------------|----|----|-------------------|----|----|----------------|--------------------------------|
| | I | II | III | IV | | V | | VI | | | ветровал, бурелом | | | аварийные деревья | | | шт. | в т.ч. подлежат рубке, % |
| | 2 | 3 | 4 | НЗ | З | НЗ | З | НЗ | З | О | НЗ | З | О | НЗ | З | О | | |
| 1 | 2 | 3 | 4 | 5 | 6 | 7 | 8 | 9 | 10 | 11 | 12 | 13 | 14 | 15 | 16 | 17 | 18 | 19 |
| 12 | | | | | | | | | | | 1 | | | | | | 1 | 100 |
| 16 | | | | | | | | | | | 1 | | | | | | 1 | 100 |
| 20 | 2 | | | | | | | | | | 1 | | | | | | 3 | 33,3 |
| 24 | 3 | | | | | | | | | | | | | | | | 3 | |
| 28 | 4 | | | | | | | | | | 1 | | | | | | 5 | 20 |
| 32 | 5 | | | | | | | | | | | | | | | | 5 | |
| 36 и более | | | | | | | | | | | | | | | | | | |
| Итого, % | 77,8 | | | | | | | | | | 22,2 | | | | | | 100 | 22,2 |

Примечание: НЗ - незаселенное, З - заселенное, О - отработанное вредителями.

Абрис участка

М 1:10 000

10



| Номер выдела | Ленты (круговой площадки) перечёта | | | | |
|--------------|------------------------------------|----------|-----------|-----------|-------------|
| | № ленты (площадки) | длина, м | ширина, м | радиус, м | площадь, га |
| | | | | | |
| | | | | | |
| | | | | | |
| | | | | | |

| Номера точек | Координаты | Румбы линий | Длина, м |
|--------------|------------|-------------|----------|
| 1-2 | | 3:0° | 55 |
| 2-3 | | СЗ:20° | 165 |
| 3-4 | | ЮВ:55° | 105 |
| 4-1 | | ЮВ:15° | 100 |

Условные обозначения: _____

Исполнитель работ по проведению лесопатологического обследования:

ФИО Петрин А.В.

Подпись

Дата составления документа 05.06.2012 Телефон 8-496-542-92-25