

  
 УТВЕРЖДАЮ:  
 Должность Заместитель председателя Комитета  
 лесного хозяйства Московской области  
 Ф.И.О. А. В. Прохоренко  
 Дата 17.02.2017



**Акт**

**лесопатологического обследования № 69**

лесных насаждений Звенигородского лесничества (лесопарка)

Московская область (субъект Российской Федерации)

- Способ лесопатологического обследования: 1. Визуальный
2. Инструментальный

**Место проведения**

Участковое лесничество	Урочище (дача)	Квартал (кварталы)	Выдел (выделы)	Площадь, га
Подушкинское	-	42	27	0,5550

Лесопатологическое обследование проведено на общей площади 0,5550 га.

**1. Визуальное лесопатологическое обследование.\***

Наземное

Дистанционное

1.1. На площади 0,5550 га фактическая таксационная характеристика лесного насаждения соответствует (не соответствует) таксационному описанию (нужное подчеркнуть). Причины несоответствия \_\_\_\_\_

Список участков с выявленными несоответствиями приведён в приложении 1 к настоящему Акту.

1.2. Лесные насаждения с нарушенной и утраченной устойчивостью выявлены на площади (га): \_\_\_\_\_

Участковое лесничество	Урочище (дача)	Площадь, га		Причина ослабления (гибели)
		с нарушенной устойчивостью	с утраченной устойчивостью	
Итого:				

Состояние обследованных лесных насаждений приведено в приложениях 1.1-1.4 к Акту в зависимости от метода проведения ЛПО.

1.3. В обследованных лесных участках прогнозируется:

Прогноз	Площадь, га
Ослабление лесных насаждений	
Усыхание лесных насаждений различной степени	
Развитие очагов вредных организмов	

1.4. Обнаружено загрязнение лесного участка отходами и выбросами: промышленными

бытовыми

Вид загрязнения	Размеры загрязнения			Объём, кубм	Площадь загрязнения, га
	длина, м	ширина, м	высота, м		

**ЗАКЛЮЧЕНИЕ**

текущее санитарное и лесопатологическое состояние лесных насаждений удовлетворительное;

в насаждении присутствует: ветровал (821); бурелом (822);

по состоянию насаждения назначена уборка неликвидной древесины(УНД) на площади 0,5550 га.

Исполнитель работ по проведению лесопатологического обследования:

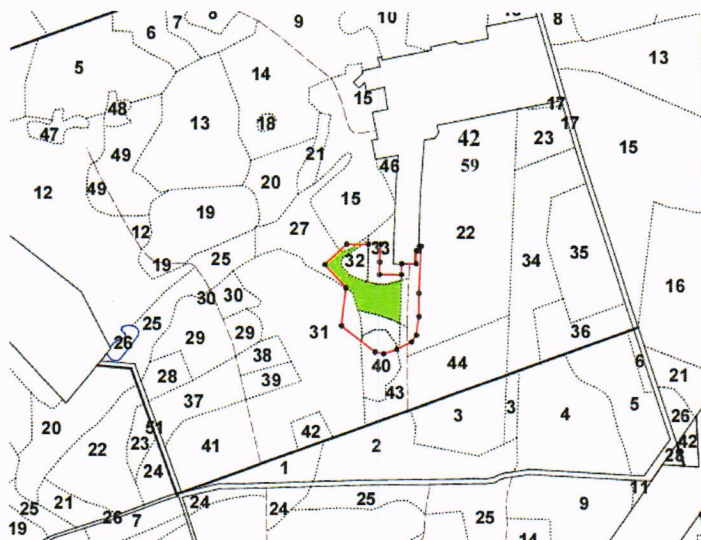
ФИО Костыгов С.В.

Подпись 

\*Раздел включается в акт, в случае проведения лесопатологического обследования визуальным способом.

Абрис участка

М 1:10000



№ выдела	Ленты (круговой площадки) перечёта				
	№ ленты (площадки)	длина, м	ширина, м	радиус, м	площадь, га
-	-	-	-	-	-


Номера точек	Координаты		Румбы линий	Длина, м
	x	y		
1	464231.53	2175809.34		
2	464195.47	2175843.55		
3	464134.81	2175837.04		
4	464094.16	2175891.25		
5	464091.65	2175904.50		
6	464098.27	2175924.87		
7	464110.83	2175948.99		
8	464121.47	2175956.54		
9	464151.17	2175960.69		
10	464185.70	2175960.33		
11	464263.11	2175963.09		
12	461263.17	2175959.83		
13	464255.88	2175959.80		
14	464255.88	2175955.47		
15	464234.32	2175955.48		
16	464234.44	2175932.22		
17	464216.81	2175932.08		
18	464216.77	2175897.15		

продолжение таблицы

Номера точек	Координаты	Румбы линий	Длина, м	Длина, м
19	464239.87	2175897.25		
20	464264.85	2175898.30		
21	464264.79	2175878.84		
22	464264.68	2175843.92		

Условные обозначения:

Исполнитель работ по проведению лесопатологического обследования:

ФИО Костыгов С.В. Подпись 

Дата составления документа 09.02.2017 г. Телефон 8(495)505-61-65