



Должность:

УТВЕРЖДАЮ:
Заместитель председателя
Комитета лесного хозяйства
Московской области

Ф.И.О:

А.В. Прокопченко

Дата:

07.06.2018

Акт
лесопатологического обследования № 662.

лесных насаждений Подольского лесничества (лесопарка)

Московской области (субъект Российской Федерации)

Способ лесопатологического обследования:

1. Визуальный

2. Инструментальный

Место проведения

Участковое лесничество	Урочище (дача)	Квартал (кварталы)	Выдел (выделы)	Площадь, га
Мемориальное	-	6	8	7,9

Лесопатологическое обследование проведено на общей площади

7,9

3. Инструментальное обследование аварийных деревьев

1. Координаты расположения аварийного дерева: 55.511374, 37.771228

2. Структурные изъяны, характеризующие аварийность дерева: Слом вершины, наклон более 45 градусов.

3. Порода Береза, диаметр, см 38 см,
Высота, м 17, возраст, лет 70,

4. ЗАКЛЮЧЕНИЕ

С целью предотвращения негативных процессов или снижения ущерба от их воздействия назначено:

Вид мероприятия	Запас дерева, кбм	Порода	Сроки проведения
Рубка аварийных деревьев	1,5	Береза	2017 г.

Ведомость перечета аварийных деревьев назначенных в рубку прилагаются (приложение 4 к Акту)

5. Мероприятия, необходимые для предупреждения повреждения или поражения смежных деревьев


Проведение мероприятия в максимально сжатые сроки

Дата проведения обследований:

05.06.2017

Исполнитель работ по проведению лесопатологических обследований:

ФИО Тугеев Б.Р.

Подпись 

3. Инструментальное обследование аварийных деревьев

1. Координаты расположения аварийного дерева: 55.510613, 37.770380
2. Структурные изъяны, характеризующие аварийность дерева: Обрыв сучьев, суховершинное.
3. Порода Липа, диаметр, см 44 см,
Высота, м 16, возраст, лет 60,

4. ЗАКЛЮЧЕНИЕ

С целью предотвращения негативных процессов или снижения ущерба от их воздействия назначено:

Вид мероприятия	Запас дерева, кбм	Порода	Сроки проведения
Рубка аварийных деревьев	1,7	Липа	2017 г.

Ведомость перечета аварийных деревьев назначенных в рубку прилагаются (приложение 4 к Акту)

5. Мероприятия, необходимые для предупреждения повреждения или поражения смежных деревьев

Проведение мероприятия в максимально сжатые сроки

Дата проведения обследований:

05.06.2017

Исполнитель работ по проведению лесопатологических обследований:

ФИО Тугеев Б.Р.

Подпись 

3. Инструментальное обследование аварийных деревьев

1. Координаты расположения аварийного дерева: 55.510112, 37.770120
2. Структурные изъяны, характеризующие аварийность дерева: свежий сухостой.
3. Порода Ива, диаметр, см 20 см,
Высота, м 10, возраст, лет 20,

4. ЗАКЛЮЧЕНИЕ

С целью предотвращения негативных процессов или снижения ущерба от их воздействия назначено:

Вид мероприятия	Запас дерева, кбм	Порода	Сроки проведения
Рубка аварийных деревьев	0,3	Ива	2017 г.

Ведомость перечета аварийных деревьев назначенных в рубку прилагаются (приложение 4 к Акту)

5. Мероприятия, необходимые для предупреждения повреждения или поражения смежных деревьев

Проведение мероприятия в максимально сжатые сроки

Дата проведения обследований:

05.08.2017

Исполнитель работ по проведению лесопатологических обследований:

ФИО Тугеев Б.Р.

Подпись 

3. Инструментальное обследование аварийных деревьев

1. Координаты расположения аварийного дерева: 55.509444, 37.769854
2. Структурные изъяны, характеризующие аварийность дерева: свежий сухостой.
3. Порода Ива, диаметр, см 20 см,
Высота, м 10, возраст, лет 20,

4. ЗАКЛЮЧЕНИЕ

С целью предотвращения негативных процессов или снижения ущерба от их воздействия назначено:

Вид мероприятия	Запас дерева, кбм	Порода	Сроки проведения
Рубка аварийных деревьев	0,3	Ива	2017 г.

Ведомость перечета аварийных деревьев назначенных в рубку прилагаются (приложение 4 к Акту)

5. Мероприятия, необходимые для предупреждения повреждения или поражения смежных деревьев

Проведение мероприятия в максимально сжатые сроки

Дата проведения обследований:

05.06.2017

Исполнитель работ по проведению лесопатологических обследований:

ФИО Тугеев Б.Р.

Подпись 

3. Инструментальное обследование аварийных деревьев

1. Координаты расположения аварийного дерева: 55.509122, 37.769200

2. Структурные изъяны, характеризующие аварийность дерева:
Суховершинное, грибковые заболевания (трутовик настоящий).

3. Порода Береза, диаметр, см 24 см,
Высота, м 15, возраст, лет 30,

4. ЗАКЛЮЧЕНИЕ

С целью предотвращения негативных процессов или снижения ущерба от их воздействия назначено:

Вид мероприятия	Запас дерева, кбм	Порода	Сроки проведения
Рубка аварийных деревьев	0,6	Береза	2017 г.

Ведомость перечета аварийных деревьев назначенных в рубку прилагаются (приложение 4 к Акту)

5. Мероприятия, необходимые для предупреждения повреждения или поражения смежных деревьев

Проведение мероприятия в максимально сжатые сроки

Дата проведения обследований:

05.06.2017

Исполнитель работ по проведению лесопатологических обследований:

ФИО Тугеев Б.Р.

Подпись 

3. Инструментальное обследование аварийных деревьев

1. Координаты расположения аварийного дерева: 55.508872, 37.768942
2. Структурные изъяны, характеризующие аварийность дерева: Слом вершины дерева.
3. Порода Осина, диаметр, см 24 см,
Высота, м 15, возраст, лет 30,

4. ЗАКЛЮЧЕНИЕ

С целью предотвращения негативных процессов или снижения ущерба от их воздействия назначено:

Вид мероприятия	Запас дерева, кбм	Порода	Сроки проведения
Рубка аварийных деревьев	0,7	Осина	2017 г.

Ведомость перечета аварийных деревьев назначенных в рубку прилагаются (приложение 4 к Акту)

5. Мероприятия, необходимые для предупреждения повреждения или поражения смежных деревьев

Проведение мероприятия в максимально сжатые сроки

Дата проведения обследований:

05.06.2017

Исполнитель работ по проведению лесопатологических обследований:

ФИО Тугеев Б.Р.

Подпись 

3. Инструментальное обследование аварийных деревьев

1. Координаты расположения аварийного дерева: 55.508020, 37.768696

2. Структурные изъяны, характеризующие аварийность дерева:
суховершинное

3. Порода Береза, диаметр, см 22 см,
Высота, м 12, возраст, лет 30,

4. ЗАКЛЮЧЕНИЕ

С целью предотвращения негативных процессов или снижения ущерба от их воздействия назначено:

Вид мероприятия	Запас дерева, кбм	Порода	Сроки проведения
Рубка аварийных деревьев	0,7	Береза	2017 г.

Ведомость перечета аварийных деревьев назначенных в рубку прилагаются
(приложение 4 к Акту)

5. Мероприятия, необходимые для предупреждения повреждения или
поражения смежных деревьев

Проведение мероприятия в максимально сжатые сроки

Дата проведения обследований:

05.08.2017

Исполнитель работ по проведению лесопатологических обследований:

ФИО Тугеев Б.Р.

Подпись 

3. Инструментальное обследование аварийных деревьев

1. Координаты расположения аварийного дерева: 55.507374, 37.767856
2. Структурные изъяны, характеризующие аварийность дерева: аварийное, нет верхней половины дерева (остолоп).
3. Порода Осина, диаметр, см 28 см,
Высота, м 10, возраст, лет 50,

4. ЗАКЛЮЧЕНИЕ

С целью предотвращения негативных процессов или снижения ущерба от их воздействия назначено:

Вид мероприятия	Запас дерева, кбм	Порода	Сроки проведения
Рубка аварийных деревьев	1,2	Осина	2017 г.

Ведомость перечета аварийных деревьев назначенных в рубку прилагаются (приложение 4 к Акту)

5. Мероприятия, необходимые для предупреждения повреждения или поражения смежных деревьев

Проведение мероприятия в максимально сжатые сроки

Дата проведения обследований:

05.06.2017

Исполнитель работ по проведению лесопатологических обследований:

ФИО Тугеев Б.Р.

Подпись 

к акту лесопатологического обследования

ПЕРЕЧЕТНАЯ ВЕДОМОСТЬ АВАРИЙНЫХ ДЕРЕВЬЕВ, НАЗНАЧЕННЫХ В РУБКУ

№ Дерева	Координаты	Порода	Диаметр, см	Высота, м	Запас, кбм	Структурные изъяны, характеризующие аварийность дерева	Мероприятия	Сроки проведения
1	55.511374, 37.771228	Береза	38	17	1,5	Слом вершины, наклон свыше 45 градусов.	РАД	2017 г.
2	55.510613, 37.770380	Липа	44	16	1,7	Обрыв сучьев, сухoverшинное,	РАД	2017 г.
3	55.510112, 37.770120	Ива	20	10	0,3	свежий сухойстой	РАД	2017 г.
4	55.509444, 37.769854	Ива	20	10	0,30	свежий сухойстой	РАД	2017 г.
5	55.509122, 37.769200	Береза	24	15	0,6	Сухoverшинное, грибковые заболевания (трутовик настоящий)	РАД	2017 г.
6	55.508872, 37.768942	Осина	24	15	0,70	Слом вершины дерева	РАД	2017 г.
7	55.508020, 37.768696	Береза	22	12	0,70	Сухoverшинное	РАД	2017 г.
8	55.507374, 37.767856	Осина	28	10	1,20	аварийное, нет верхней половины дерева (остолоп).	РАД	2017 г.

Исполнитель работ по проведению лесопатологических обследований:

ФИО Тугеев Б.Р.

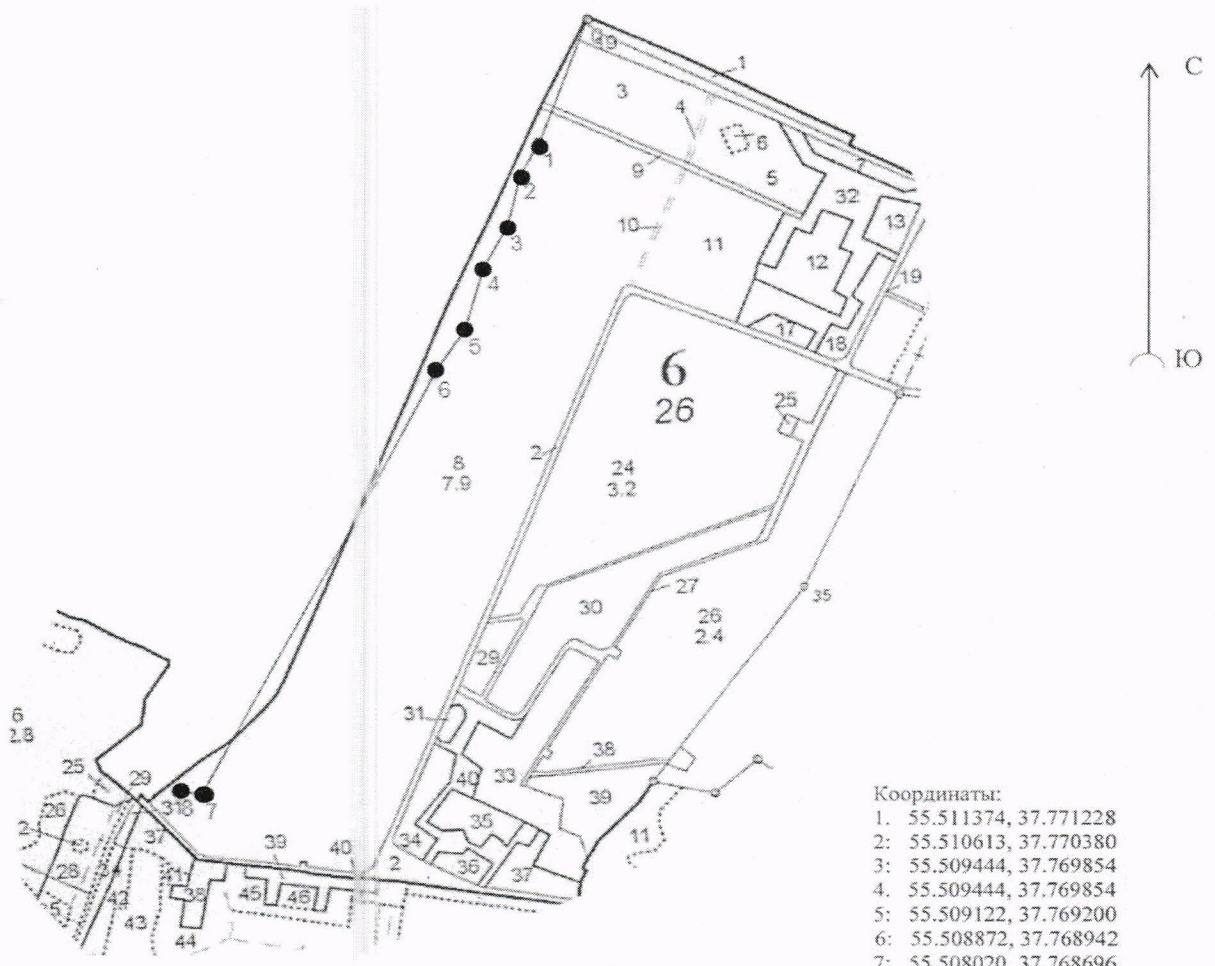
Подпись _____

Дата составления документа

05.06.2018Телефон (496)754-84-52

Абрис участка

М 1:10000



- Координаты:
- 1: 55.511374, 37.771228
 - 2: 55.510613, 37.770380
 - 3: 55.509444, 37.769854
 - 4: 55.509444, 37.769854
 - 5: 55.509122, 37.769200
 - 6: 55.508872, 37.768942
 - 7: 55.508020, 37.768696
 - 8: 55.507374, 37.767856

● - аварийные деревья

Номер выдела	Ленты (круговой площадки) перечёта				
	№ ленты (площадки)	длина, м	ширина, м	радиус, м	площадь, га

Номера точек	Координаты	Румбы линий	Длина, м

Условные обозначения: _____

Исполнитель работ по проведению лесопатологического обследования:
ФИО Тугеев Б.Р.

Подпись

Дата составления документа 05.06.2014

Телефон (496)754-84-52