



УТВЕРЖДАЮ:

Должность: Заместитель председателя  
Комитета лесного хозяйства  
Московской области

Ф.И.О: А.В. Прокопченко

Дата: 04.06.2017

**Акт**  
**лесопатологического обследования № 649**

лесных насаждений Ногинского лесничества (лесопарка)

Московской области (субъект Российской Федерации)

Способ лесопатологического обследования:

1. Визуальный

2. Инструментальный

**Место проведения**

Участковое лесничество	Урочище (дача)	Квартал (кварталы)	Выдел (выделы)	Площадь, га
1.Аверкиевское		140	1	4,5
2.Аверкиевское		140	2	2,7
3.Аверкиевское		140	3	6,1
4.Аверкиевское		140	6	1,9
5.Аверкиевское		140	7	3,5
6.Аверкиевское		140	8	1,2
7.Аверкиевское		140	9	2
8.Аверкиевское		140	10	1,3

Лесопатологическое обследование проведено на общей площади 23,2 га.

1. Визуальное лесопатологическое обследование.\* 1.

Наземное

Дистанционное

1.1. На площади 4,5 га фактическая таксационная характеристика лесного насаждения соответствует (не соответствует) таксационному описанию (нужное подчеркнуть). Причины несоответствия \_\_\_\_\_

Список участков с выявленными несоответствиями приведён в приложении 1 к настоящему Акту.

1.2. Лесные насаждения с нарушенной и утраченной устойчивостью выявлены на площади (га): 4,5 га

Участковое лесничество	Урочище (дача)	Площадь, га		Причина ослабления (гибели)
		с нарушенной устойчивостью	с утраченной устойчивостью	
Аверкиевское			4,5	Короед-типограф (343), бурелом (822), ветровал (821).
Итого:			4,5	

Состояние обследованных лесных насаждений приведено в приложениях 1.1-1.4 к Акту в зависимости от метода проведения ЛПО.

1.3. В обследованных лесных участках прогнозируется:

Прогноз	Площадь, га
Ослабление лесных насаждений	
Усыхание лесных насаждений различной степени	
Развитие очагов вредных организмов	

1.4. Обнаружено загрязнение лесного участка отходами и выбросами: промышленными   
бытовыми

Вид загрязнения	Размеры загрязнения			Объём, кубм	Площадь загрязнения, га
	длина, м	ширина, м	высота, м		

## ЗАКЛЮЧЕНИЕ

Оценка текущего санитарного и лесопатологического состояния лесных насаждений, назначенные профилактические мероприятия по защите лесов, агитационные мероприятия:

*Лесоустройство 2001 г.*

*Состояние насаждения - с утраченной устойчивостью на площади 4,5 га.*

*Состав насаждения по данным таксационного описания - 5Е5Б+С*

*В лесных насаждениях с наличием более 50% ветровала, бурелома назначение СОМ проводится визуальным способом.*

*Признаки повреждения деревьев: Короед-типограф (343) отработано стволовым вредителем.*

*воздействие шквалистых и ураганных ветров, повлекшие слом стволов деревьев (882),*

*воздействие шквалистых и ураганных ветров, повлекшее изгиб или вывал деревьев (881).*

*Причина ослабления и повреждения насаждения - Короед-типограф (343), бурелом (822), ветровал (821).*

*Тип очага вредных организмов - хронический.*

*Фаза развития очага вредных организмов - кризис.*

*С целью уменьшения угрозы распространения вредных организмов а также снижения ущерба от воздействия неблагоприятных факторов нананосящих ущерб устойчивости или целевой функции лесов назначается проведение **сплошной санитарной рубки на площади 4,5 га.***

*Сроки проведения санитарно-оздоровительного мероприятия - 2017год.*

*Мероприятия, необходимые для предупреждения повреждения или поражения смежных насаждений: проведение мероприятия в минимально возможные сроки в зимний период.*

Меры по обеспечению возобновления: лесные культуры.

Исполнитель работ по проведению лесопатологического обследования:

ФИО Суховерхов О.И.

Подпись 

\*Раздел включается в акт, в случае проведения лесопатологического обследования визуальным способом.

**2. Инструментальное обследование лесного участка.\***

2.1. Фактическая таксационная характеристика лесного насаждения **соответствует** (не соответствует (нужное подчеркнуть) таксационному описанию. Причины несоответствия:

Ведомость лесных участков с выявленными несоответствиями таксационным описаниям приведена в приложении 1 к Акту.

2.2. Состояние насаждений: **с нарушенной устойчивостью**

**с утраченной устойчивостью**

причины повреждения: Короед-типограф (343), бурелом (822), ветровал (821).

Заселено (отработано) стволовыми вредителями:

Вид вредителя	Порода	Встречаемость (% заселенных деревьев)	Степень заселения лесного насаждения (слабая, средняя, сильная)

Повреждено огнем:

Вид пожара	Порода	Состояние корневых лап		Состояние корневой шейки		Подсушивание луба	
		процент поврежденных огнем корней	процент деревьев с данным повреждением	ожог корневой шейки по окружности и (1/4;2/4;3/4; более 3/4)	процент деревьев с данным повреждением	по окружности и (1/4;2/4;3/4; более 3/4)	процент деревьев с данным повреждением

Поражено болезнями:

Вид болезни	Порода	Встречаемость (% пораженных деревьев)	Степень поражения лесного насаждения (слабая, средняя, сильная)

2.3. Выборке подлежит   100   % деревьев,

в том числе:

ослабленных        % (причины назначения) \_\_\_\_\_;

сильно ослабленных        % (причины назначения) \_\_\_\_\_;

усыхающих        % (причины назначения) \_\_\_\_\_;

свежегосухостоя        % (причины назначения) \_\_\_\_\_;

в том числе: свежего ветровала        %

свежего бурелома        %

старого ветровала        %

в том числе: старого бурелома        %

старого сухостоя        %

аварийных        %

2.4. Полнота лесного насаждения после уборки деревьев, подлежащих рубке, составит

Критическая полнота для данной категории лесных насаждений составит

- 0,5

## ЗАКЛЮЧЕНИЕ

С целью предотвращения негативных процессов или снижения ущерба от их воздействия назначено:

Участковое лесничество	Урочище (дача)	Квартал	Выдел	Площадь, га	Вид мероприятия	Площадь мероприятия, га	Порода	Запас на выдел, куб. м	Крайние сроки проведения
Аверкиевское		140	1	4,5	СРС	4,5	Е	1395	2017-2020г.

Данные по породному составу и запасу насаждения взяты из таксационного описания. Выборки подлежат 100% старого бурелома, ветровала и старого сухостоя.

Ведомость перечета деревьев, назначенных в рубку, и абрис лесного участка прилагаются (приложение 2 и 3 к Акту).

Меры по обеспечению возобновления: Лесные культуры

Мероприятия, необходимые для предупреждения повреждения или поражения смежных насаждений:

С целью предотвращения негативных процессов или снижения ущерба от их воздействия назначается проведение **сплошной санитарной рубки на площади 4,5га**

Технология рубок: сплошно-лесосечная, согласно технологической карте.

Мероприятия, необходимые для предупреждения повреждения или поражения смежных насаждений: своевременное проведение проектируемых мероприятий, проведение в минимально возможные сроки в зимний период.

Сведения для расчета степени повреждения:

год образования старого сухостоя

2012

основная причина повреждения древесины

Вторичные вредители

Дата проведения обследований

05.06.2017

Исполнитель работ по проведению лесопатологического обследования:

ФИО

Суховеев О.И.

Подпись



\* Раздел включается в акт в случае проведения лесопатологического обследования инструментальным способом.

1. Визуальное лесопатологическое обследование.\*

2.

Наземное

Дистанционное

1.1. На площади 2,7 га фактическая таксационная характеристика лесного насаждения **соответствует** (не соответствует) таксационному описанию (нужное подчеркнуть). Причины несоответствия \_\_\_\_\_

Список участков с выявленными несоответствиями приведён в приложении 1 к настоящему Акту.

1.2. Лесные насаждения с нарушенной и утраченной устойчивостью выявлены на площади (га): 2,7 га

Участковое лесничество	Урочище (дача)	Площадь, га		Причина ослабления (гибели)
		с нарушенной устойчивостью	с утраченной устойчивостью	
Аверкиевское			2,7	Короед-типограф (343), бурелом (822).
Итого:			2,7	

Состояние обследованных лесных насаждений приведено в приложениях 1.1-1.4 к Акту в зависимости от метода проведения ЛПО.

1.3. В обследованных лесных участках прогнозируется:

Прогноз	Площадь, га
Ослабление лесных насаждений	
Усыхание лесных насаждений различной степени	
Развитие очагов вредных организмов	

1.4. Обнаружено загрязнение лесного участка отходами и выбросами: промышленными

бытовыми

Вид загрязнения	Размеры загрязнения			Объём, кубм	Площадь загрязнения, га
	длина, м	ширина, м	высота, м		

## ЗАКЛЮЧЕНИЕ

Оценка текущего санитарного и лесопатологического состояния лесных насаждений, назначенные профилактические мероприятия по защите лесов, агитационные мероприятия:

Лесоустройство 2001 г.

Состояние насаждения - с утраченной устойчивостью на площади 2,7 га.

Состав насаждения по данным таксационного описания - 6Е2С2Б+ОС

В лесных насаждениях с наличием более 50% ветровала, бурелома назначение СОМ проводится визуальным способом.

Признаки повреждения деревьев: Короед-типограф (343) отработано стволовым вредителем. воздействие шквальных и ураганных ветров, повлекшие слом стволов деревьев (882),

Причина ослабления и повреждения насаждения - Короед-типограф (343), бурелом (822).

Тип очага вредных организмов - хронический.

Фаза развития очага вредных организмов - кризис.

С целью уменьшения угрозы распространения вредных организмов а также снижения ущерба от воздействия неблагоприятных факторов наносящих ущерб устойчивости или целевой функции лесов назначается проведение **сплошной санитарной рубки на площади 2,7 га.**

Сроки проведения санитарно-оздоровительного мероприятия - 2017год.

Мероприятия, необходимые для предупреждения повреждения или поражения смежных насаждений: проведение мероприятия в минимально возможные сроки в зимний период.

Меры по обеспечению возобновления: лесные культуры.

Исполнитель работ по проведению лесопатологического обследования:

ФИО Суховеев О.И.

Подпись \_\_\_\_\_

\*Раздел включается в акт, в случае проведения лесопатологического обследования визуальным способом.

**2. Инструментальное обследование лесного участка.\***

2.1. Фактическая таксационная характеристика лесного насаждения **соответствует** (не соответствует (нужное подчеркнуть) таксационному описанию. Причины несоответствия:

Ведомость лесных участков с выявленными несоответствиями таксационным описаниям приведена в приложении 1 к Акту.

2.2. Состояние насаждений: **с нарушенной устойчивостью**   
**с утраченной устойчивостью**

причины повреждения: Короед-типограф (343), бурелом (822), ветровал (821).

Заселено (отработано) стволовыми вредителями:

Вид вредителя	Порода	Встречаемость (% заселенных деревьев)	Степень заселения лесного насаждения (слабая, средняя, сильная)

Повреждено огнем:

Вид пожара	Порода	Состояние корневых лап		Состояние корневой шейки		Подсушивание луба	
		процент поврежденных огнем корней	процент деревьев с данным повреждением	ожог корневой шейки по окружности и (1/4;2/4;3/4;более 3/4)	процент деревьев с данным повреждением	по окружности и (1/4;2/4;3/4;более 3/4)	процент деревьев с данным повреждением

Поражено болезнями:

Вид болезни	Порода	Встречаемость (% пораженных деревьев)	Степень поражения лесного насаждения (слабая, средняя, сильная)

2.3. Выборке подлежит   100   % деревьев,

в том числе:

ослабленных	_____ % (причины назначения)	_____ ;
сильно ослабленных	_____ % (причины назначения)	_____ ;
усыхающих	_____ % (причины назначения)	_____ ;
свежегосухостоя	_____ % (причины назначения)	_____ ;
в том числе: свежего ветровала	_____ %	_____ ;
свежего бурелома	_____ %	_____ ;
старого ветровала	_____ %	_____ ;
в том числе: старого бурелома	_____ %	_____ ;
старого сухостоя	_____ %	_____ ;
аварийных	_____ %	_____ ;

2.4. Полнота лесного насаждения после уборки деревьев, подлежащих рубке, составит \_\_\_\_\_  
 Критическая полнота для данной категории лесных насаждений составит \_\_\_\_\_

## ЗАКЛЮЧЕНИЕ

С целью предотвращения негативных процессов или снижения ущерба от их воздействия назначено:

Участковое лесничество	Урочище (дача)	Квартал	Выдел	Площадь, га	Вид мероприятия	Площадь мероприятия, га	Порода	Запас на выдел, куб. м	Крайние сроки проведения
Аверкиевское		140	2	2,7	СРС	2,7	Е	837	2017-2020г.

Данные по породному составу и запасу насаждения взяты из таксационного описания. Выборки подлежат 100% старого бурелома и старого сухостоя.

Ведомость перечета деревьев, назначенных в рубку, и абрис лесного участка прилагаются (приложение 2 и 3 к Акту).

Меры по обеспечению возобновления: Лесные культуры

Мероприятия, необходимые для предупреждения повреждения или поражения смежных насаждений:

С целью предотвращения негативных процессов или снижения ущерба от их воздействия назначается проведение **сплошной санитарной рубки на площади 2,7га**

Технология рубок: сплошно-лесосечная, согласно технологической карте.

Мероприятия, необходимые для предупреждения повреждения или поражения смежных насаждений: своевременное проведение проектируемых мероприятий, проведение в минимально возможные сроки в зимний период.

Сведения для расчета степени повреждения:

год образования старого сухостоя

2012

основная причина повреждения древесины

Вторичные вредители

Дата проведения обследований

05.06.2017

Исполнитель работ по проведению лесопатологического обследования:

ФИО

Суховеев О.И.

Подпись



\* Раздел включается в акт в случае проведения лесопатологического обследования инструментальным способом.

1. Визуальное лесопатологическое обследование.\* 3.

Наземное

Дистанционное

1.1. На площади 6,1 га фактическая таксационная характеристика лесного насаждения соответствует (не соответствует) таксационному описанию (нужное подчеркнуть). Причины несоответствия \_\_\_\_\_

Список участков с выявленными несоответствиями приведён в приложении 1 к настоящему Акту.

1.2. Лесные насаждения с нарушенной и утраченной устойчивостью выявлены на площади (га): 3,0 га

Участковое лесничество	Урочище (дача)	Площадь, га		Причина ослабления (гибели)
		с нарушенной устойчивостью	с утраченной устойчивостью	
Аверкиевское			3	Короед-типограф (343), бурелом (822).
Итого:			3	

Состояние обследованных лесных насаждений приведено в приложениях 1.1-1.4 к Акту в зависимости от метода проведения ЛПО.

1.3. В обследованных лесных участках прогнозируется:

Прогноз	Площадь, га
Ослабление лесных насаждений	3,1
Усыхание лесных насаждений различной степени	
Развитие очагов вредных организмов	

1.4. Обнаружено загрязнение лесного участка отходами и выбросами: промышленными   
бытовыми

Вид загрязнения	Размеры загрязнения			Объём, кубм	Площадь загрязнения, га
	длина, м	ширина, м	высота, м		

## ЗАКЛЮЧЕНИЕ

Оценка текущего санитарного и лесопатологического состояния лесных насаждений, назначенные профилактические мероприятия по защите лесов, агитационные мероприятия:

Лесоустройство 2001 г.

Состояние насаждения - с утраченной устойчивостью на площади 3 га.

Состав насаждения по данным таксационного описания - 6С1Е2Б1Е+ОС

В лесных насаждениях с наличием более 50% ветровала, бурелома назначение СОМ проводится визуальным способом.

Признаки повреждения деревьев: Короед-типограф (343) отработано стволовым вредителем. воздействие шквалистых и ураганных ветров, повлекшие слом стволов деревьев (882),

Причина ослабления и повреждения насаждения - Короед-типограф (343), бурелом (822).

Тип очага вредных организмов - хронический.

Фаза развития очага вредных организмов - кризис.

С целью уменьшения угрозы распространения вредных организмов а также снижения ущерба от воздействия неблагоприятных факторов наносящих ущерб устойчивости или целевой функции лесов назначается проведение **сплошной санитарной рубки на площади 3 га.**

Сроки проведения санитарно-оздоровительного мероприятия - 2017 год.

Мероприятия, необходимые для предупреждения повреждения или поражения смежных насаждений: проведение мероприятия в минимально возможные сроки в зимний период.

Меры по обеспечению возобновления: лесные культуры.

Санитарное состояние насаждения удовлетворительное на площади 3,1 га.

С целью снижения угрозы возникновения очагов вредных организмов или пожарной опасности в лесах следует проводить надзор над данным насаждением.

Исполнитель работ по проведению лесопатологического обследования:

ФИО Суховеев О.И.

Подпись \_\_\_\_\_

\*Раздел включается в акт, в случае проведения лесопатологического обследования визуальным способом.



**2. Инструментальное обследование лесного участка.\***

2.1. Фактическая таксационная характеристика лесного насаждения **соответствует** (не соответствует) (нужное подчеркнуть) таксационному описанию. Причины несоответствия:

Ведомость лесных участков с выявленными несоответствиями таксационным описаниям приведена в приложении 1 к Акту.

2.2. Состояние насаждений: **с нарушенной устойчивостью**   
**с утраченной устойчивостью**

причины повреждения: Короед-типограф (343), бурелом (822).

Заселено (отработано) стволовыми вредителями:

Вид вредителя	Порода	Встречаемость (% заселенных деревьев)	Степень заселения лесного насаждения (слабая, средняя, сильная)

Повреждено огнем:

Вид пожара	Порода	Состояние корневых лап		Состояние корневой шейки		Подсушивание луба	
		процент поврежденных огнем корней	процент деревьев с данным повреждением	ожог корневой шейки по окружности и (1/4;2/4;3/4; более 3/4)	процент деревьев с данным повреждением	по окружности и (1/4;2/4;3/4; более 3/4)	процент деревьев с данным повреждением

Поражено болезнями:

Вид болезни	Порода	Встречаемость (% пораженных деревьев)	Степень поражения лесного насаждения (слабая, средняя, сильная)

2.3. Выборке подлежит 100 % деревьев,

в том числе:

ослабленных 0 % (причины назначения) \_\_\_\_\_ ;  
 сильно ослабленных 0 % (причины назначения) \_\_\_\_\_ ;  
 усыхающих \_\_\_\_\_ % (причины назначения) \_\_\_\_\_ ;  
 свежегосухостоя \_\_\_\_\_ % (причины назначения) \_\_\_\_\_ ;  
 в том числе: свежего ветровала \_\_\_\_\_ %  
 свежего бурелома \_\_\_\_\_ %  
 старого ветровала \_\_\_\_\_ %  
 в том числе: старого бурелома \_\_\_\_\_ %  
 старого сухостоя \_\_\_\_\_ %  
 аварийных \_\_\_\_\_ %

2.4. Полнота лесного насаждения после уборки деревьев, подлежащих рубке, составит \_\_\_\_\_  
 Критическая полнота для данной категории лесных насаждений составит \_\_\_\_\_

## ЗАКЛЮЧЕНИЕ

С целью предотвращения негативных процессов или снижения ущерба от их воздействия назначено:

Участковое лесничество	Урочище (дача)	Квартал	Выдел	Площадь, га	Вид мероприятия	Площадь мероприятия, га	Порода	Запас на выдел, куб. м	Крайние сроки проведения
Аверкиевское		140	3	6,1	СРС	3	С	870	2017-2020г.

Данные по породному составу и запасу насаждения взяты из таксационного описания. Выборки подлежат 100% свежего ветровала и бурелома, старого бурелома, старого сухостоя.

Ведомость перечета деревьев, назначенных в рубку, и абрис лесного участка прилагаются (приложение 2 и 3 к Акту).

Меры по обеспечению возобновления: Лесные культуры

---

---

---

---

Мероприятия, необходимые для предупреждения повреждения или поражения смежных насаждений:

С целью предотвращения негативных процессов или снижения ущерба от их воздействия назначается проведение **сплошной санитарной рубки на площади 3га**

Технология рубок: сплошно-лесосечная, согласно технологической карте.

Мероприятия, необходимые для предупреждения повреждения или поражения смежных насаждений: своевременное проведение проектируемых мероприятий, проведение в минимально возможные сроки в зимний период.

С целью предотвращения негативных процессов или снижения ущерба от их воздействия следует проводить надзор за состоянием насаждения на площади 3,1га.

Сведения для расчета степени повреждения:

год образования старого сухостоя

2012

основная причина повреждения древесины

бурелом, вторичные вредители

Дата проведения обследований

05.06.2017

Исполнитель работ по проведению лесопатологического обследования:

ФИО

Суховеев О.И.

Подпись



\* Раздел включается в акт в случае проведения лесопатологического обследования инструментальным способом.

1. Визуальное лесопатологическое обследование.\* 4.

Наземное

Дистанционное

1.1. На площади 1,9 га фактическая таксационная характеристика лесного насаждения соответствует (не соответствует) таксационному описанию (нужное подчеркнуть). Причины несоответствия \_\_\_\_\_

Список участков с выявленными несоответствиями приведён в приложении 1 к настоящему Акту.

1.2. Лесные насаждения с нарушенной и утраченной устойчивостью выявлены на площади (га): 0,15 га

Участковое лесничество	Урочище (дача)	Площадь, га		Причина ослабления (гибели)
		с нарушенной устойчивостью	с утраченной устойчивостью	
Аверкиевское			0,15	Короед-типограф (343), бурелом (822).
Итого:			0,15	

Состояние обследованных лесных насаждений приведено в приложениях 1.1-1.4 к Акту в зависимости от метода проведения ЛПО.

1.3. В обследованных лесных участках прогнозируется:

Прогноз	Площадь, га
Ослабление лесных насаждений	1,75
Усыхание лесных насаждений различной степени	
Развитие очагов вредных организмов	

1.4. Обнаружено загрязнение лесного участка отходами и выбросами: промышленными   
бытовыми

Вид загрязнения	Размеры загрязнения			Объём, кубм	Площадь загрязнения, га
	длина, м	ширина, м	высота, м		

## ЗАКЛЮЧЕНИЕ

Оценка текущего санитарного и лесопатологического состояния лесных насаждений, назначенные профилактические мероприятия по защите лесов, агитационные мероприятия: Лесоустройство 2001 г.

*Состояние насаждения - с утраченной устойчивостью на площади 0,15 га.*

*Состав насаждения по данным таксационного описания - ББЮСЗЕ*

*В лесных насаждениях с наличием более 50% ветровала, бурелома назначение СОМ проводится визуальным способом.*

*Признаки повреждения деревьев: Короед-типограф (343) отработано стволовым вредителем. воздействие шквалистых и ураганных ветров, повлекшие слом стволов деревьев (882).*

*Причина ослабления и повреждения насаждения - Короед-типограф (343), бурелом (822).*

*Тип очага вредных организмов - хронический.*

*Фаза развития очага вредных организмов - кризис.*

*С целью уменьшения угрозы распространения вредных организмов а также снижения ущерба от воздействия неблагоприятных факторов наносящих ущерб устойчивости или целевой функции лесов назначается проведение **сплошной санитарной рубки на площади 0,15 га.***

*Сроки проведения санитарно-оздоровительного мероприятия - 2017 год.*

*Мероприятия, необходимые для предупреждения повреждения или поражения смежных насаждений: проведение мероприятия в минимально возможные сроки в зимний период.*

*Меры по обеспечению возобновления: лесные культуры.*

*Санитарное состояние насаждения удовлетворительное на площади 1,75 га.*

*С целью снижения угрозы возникновения очагов вредных организмов или пожарной опасности в лесах следует проводить надзор над данным насаждением.*

Исполнитель работ по проведению лесопатологического обследования:

ФИО Сухоуев О.И.

Подпись \_\_\_\_\_

\*Раздел включается в акт, в случае проведения лесопатологического обследования визуальным способом.

## 2. Инструментальное обследование лесного участка.\*

2.1. Фактическая таксационная характеристика лесного насаждения **соответствует** (не соответствует) (нужное подчеркнуть) таксационному описанию. Причины несоответствия:

Ведомость лесных участков с выявленными несоответствиями таксационным описаниям приведена в приложении 1 к Акту.

2.2. Состояние насаждений: **с нарушенной устойчивостью**   
**с утраченной устойчивостью**   
 причины повреждения: Короед-типограф (343), бурелом (822).

Заселено (отработано) стволовыми вредителями:

Вид вредителя	Порода	Встречаемость (% заселенных деревьев)	Степень заселения лесного насаждения (слабая, средняя, сильная)

Повреждено огнем:

Вид пожара	Порода	Состояние корневых лап		Состояние корневой шейки		Подсушивание луба	
		процент поврежденных огнем корней	процент деревьев с данным повреждением	ожог корневой шейки по окружностям и (1/4;2/4;3/4; более 3/4)	процент деревьев с данным повреждением	по окружностям и (1/4;2/4;3/4; более 3/4)	процент деревьев с данным повреждением

Поражено болезнями:

Вид болезни	Порода	Встречаемость (% пораженных деревьев)	Степень поражения лесного насаждения (слабая, средняя, сильная)

2.3. Выборке подлежит 100 % деревьев,

в том числе:

ослабленных 0 % (причины назначения) \_\_\_\_\_ ;  
 сильно ослабленных 0 % (причины назначения) \_\_\_\_\_ ;  
 усыхающих \_\_\_\_\_ % (причины назначения) \_\_\_\_\_ ;  
 свежегосухостоя \_\_\_\_\_ % (причины назначения) \_\_\_\_\_ ;  
 в том числе: свежего ветровала \_\_\_\_\_ %  
 свежего бурелома \_\_\_\_\_ %  
 старого ветровала \_\_\_\_\_ %  
 в том числе: старого бурелома \_\_\_\_\_ %  
 старого сухостоя \_\_\_\_\_ %  
 аварийных \_\_\_\_\_ %

2.4. Полнота лесного насаждения после уборки деревьев, подлежащих рубке, составит -  
 Критическая полнота для данной категории лесных насаждений составит

0,3

## ЗАКЛЮЧЕНИЕ

С целью предотвращения негативных процессов или снижения ущерба от их воздействия назначено:

Участковое лесничество	Урочище (дача)	Квартал	Выдел	Площадь, га	Вид мероприятия	Площадь мероприятия, га	Порода	Запас на выдел, куб. м	Крайние сроки проведения
Аверкиевское		140	6	1,9	СРС	0,15	Б	9	2017-2020г.

Данные по породному составу и запасу насаждения взяты из таксационного описания. Выборки подлежат 100% свежего ветровала и бурелома, старого бурелома, старого сухостоя.

Ведомость перечета деревьев, назначенных в рубку, и абрис лесного участка прилагаются (приложение 2 и 3 к Акту).

Меры по обеспечению возобновления: Лесные культуры

Мероприятия, необходимые для предупреждения повреждения или поражения смежных насаждений:

С целью предотвращения негативных процессов или снижения ущерба от их воздействия назначается проведение **сплошной санитарной рубки на площади 0,15га**

Технология рубок: сплошно-лесосечная, согласно технологической карте.

Мероприятия, необходимые для предупреждения повреждения или поражения смежных насаждений: своевременное проведение проектируемых мероприятий, проведение в минимально возможные сроки в зимний период.

С целью предотвращения негативных процессов или снижения ущерба от их воздействия следует проводить надзор за состоянием насаждения на площади 1,75га.

Сведения для расчета степени повреждения:

год образования старого сухостоя

2012

основная причина повреждения древесины

бурелом, вторичные вредители

Дата проведения обследований

05.08.2017

Исполнитель работ по проведению лесопатологического обследования:

ФИО

Суховеев О.И.

Подпись

\* Раздел включается в акт в случае проведения лесопатологического обследования инструментальным способом.

1. Визуальное лесопатологическое обследование.\* 5.

Наземное

Дистанционное

1.1. На площади 3,5 га фактическая таксационная характеристика лесного насаждения соответствует (не соответствует) таксационному описанию (нужное подчеркнуть). Причины несоответствия \_\_\_\_\_

Список участков с выявленными несоответствиями приведён в приложении 1 к настоящему Акту.

1.2. Лесные насаждения с нарушенной и утраченной устойчивостью выявлены на площади (га): 3,5 га

Участковое лесничество	Урочище (дача)	Площадь, га		Причина ослабления (гибели)
		с нарушенной устойчивостью	с утраченной устойчивостью	
Аверкиевское			3,5	Короед-типограф (343), бурелом (822).
Итого:			3,5	

Состояние обследованных лесных насаждений приведено в приложениях 1.1-1.4 к Акту в зависимости от метода проведения ЛПО.

1.3. В обследованных лесных участках прогнозируется:

Прогноз	Площадь, га
Ослабление лесных насаждений	
Усыхание лесных насаждений различной степени	
Развитие очагов вредных организмов	

1.4. Обнаружено загрязнение лесного участка отходами и выбросами: промышленными   
бытовыми

Вид загрязнения	Размеры загрязнения			Объём, кубм	Площадь загрязнения, га
	длина, м	ширина, м	высота, м		

## ЗАКЛЮЧЕНИЕ

Оценка текущего санитарного и лесопатологического состояния лесных насаждений, назначенные профилактические мероприятия по защите лесов, агитационные мероприятия:

Лесоустройство 2001 г.

Состояние насаждения - с утраченной устойчивостью на площади 3,5 га.

Состав насаждения по данным таксационного описания - 6Е2Б2Е

В лесных насаждениях с наличием более 50% ветровала, бурелома назначение СОМ проводится визуальным способом.

Признаки повреждения деревьев: Короед-типограф (343) отработано стволовым вредителем.

воздействие шквалистых и ураганных ветров, повлекшие слом стволов деревьев (882),

Причина ослабления и повреждения насаждения - Короед-типограф (343), бурелом (822).

Тип очага вредных организмов - хронический.

Фаза развития очага вредных организмов - кризис.

С целью уменьшения угрозы распространения вредных организмов а также снижения ущерба от воздействия неблагоприятных факторов наносящих ущерб устойчивости или целевой функции лесов назначается проведение **сплошной санитарной рубки на площади 3,5 га.**

Сроки проведения санитарно-оздоровительного мероприятия - 2017год.

Мероприятия, необходимые для предупреждения повреждения или поражения смежных насаждений: проведение мероприятия в минимально возможные сроки в зимний период.

Меры по обеспечению возобновления: лесные культуры.

Исполнитель работ по проведению лесопатологического обследования:

ФИО Сухоуев О.И.

Подпись \_\_\_\_\_

\*Раздел включается в акт, в случае проведения лесопатологического обследования визуальным способом.

**2. Инструментальное обследование лесного участка.\***

2.1. Фактическая таксационная характеристика лесного насаждения **соответствует** (не соответствует (нужное подчеркнуть) таксационному описанию. Причины несоответствия:

Ведомость лесных участков с выявленными несоответствиями таксационным описаниям приведена в приложении 1 к Акту.

2.2. Состояние насаждений: **с нарушенной устойчивостью**   
**с утраченной устойчивостью**

причины повреждения: Короед-типограф (343), бурелом (822), ветровал (821).

Заселено (отработано) стволовыми вредителями:

Вид вредителя	Порода	Встречаемость (% заселенных деревьев)	Степень заселения лесного насаждения (слабая, средняя, сильная)

Повреждено огнем:

Вид пожара	Порода	Состояние корневых лап		Состояние корневой шейки		Подсушивание луба	
		процент поврежденных огнем корней	процент деревьев с данным повреждением	ожег корневой шейки по окружности и (1/4;2/4;3/4;более 3/4)	процент деревьев с данным повреждением	по окружности и (1/4;2/4;3/4;более 3/4)	процент деревьев с данным повреждением

Поражено болезнями:

Вид болезни	Порода	Встречаемость (% пораженных деревьев)	Степень поражения лесного насаждения (слабая, средняя, сильная)

2.3. Выборке подлежит 100 % деревьев,

в том числе:

ослабленных \_\_\_\_\_ % (причины назначения) \_\_\_\_\_ ;  
 сильно ослабленных \_\_\_\_\_ % (причины назначения) \_\_\_\_\_ ;  
 усыхающих \_\_\_\_\_ % (причины назначения) \_\_\_\_\_ ;  
 свежегосухостоя \_\_\_\_\_ % (причины назначения) \_\_\_\_\_ ;  
 в том числе: свежего ветровала \_\_\_\_\_ %  
 свежего бурелома \_\_\_\_\_ %  
 старого ветровала \_\_\_\_\_ %  
 в том числе: старого бурелома \_\_\_\_\_ %  
 старого сухостоя \_\_\_\_\_ %  
 аварийных \_\_\_\_\_ %

2.4. Полнота лесного насаждения после уборки деревьев, подлежащих рубке, составит \_\_\_\_\_  
 Критическая полнота для данной категории лесных насаждений составит \_\_\_\_\_

## ЗАКЛЮЧЕНИЕ

С целью предотвращения негативных процессов или снижения ущерба от их воздействия назначено:

Участковое лесничество	Урочище (дача)	Квартал	Выдел	Площадь, га	Вид мероприятия	Площадь мероприятия, га	Порода	Запас на выдел, куб. м	Крайние сроки проведения
Аверкиевское		140	7	3,5	СРС	3,5	Е	770	2017-2020г.

Данные по породному составу и запасу насаждения взяты из таксационного описания. Выборки подлежат 100% старого бурелома и старого сухостоя.

Ведомость перечета деревьев, назначенных в рубку, и абрис лесного участка прилагаются (приложение 2 и 3 к Акту).

Меры по обеспечению возобновления: Лесные культуры

Мероприятия, необходимые для предупреждения повреждения или поражения смежных насаждений:

С целью предотвращения негативных процессов или снижения ущерба от их воздействия назначается проведение **сплошной санитарной рубки на площади 3,5га**

Технология рубок: *сплошно-лесосечная, согласно технологической карте.*

Мероприятия, необходимые для предупреждения повреждения или поражения смежных насаждений: *своевременное проведение проектируемых мероприятий, проведение в минимально возможные сроки в зимний период.*

Сведения для расчета степени повреждения:

год образования старого сухостоя

2012

основная причина повреждения древесины

Вторичные вредители

Дата проведения обследований

05.06.2017

Исполнитель работ по проведению лесопатологического обследования:

ФИО

Суховеев О.И.

Подпись



\* Раздел включается в акт в случае проведения лесопатологического обследования инструментальным способом.



1. Визуальное лесопатологическое обследование.\* 6.

Наземное

Дистанционное

1.1. На площади 1,2 га фактическая таксационная характеристика лесного насаждения **соответствует** (не соответствует) таксационному описанию (нужное подчеркнуть). Причины несоответствия \_\_\_\_\_

Список участков с выявленными несоответствиями приведён в приложении 1 к настоящему Акту.

1.2. Лесные насаждения с нарушенной и утраченной устойчивостью выявлены на площади (га): 1,2 га

Участковое лесничество	Урочище (дача)	Площадь, га		Причина ослабления (гибели)
		с нарушенной устойчивостью	с утраченной устойчивостью	
Аверкиевское			1,2	Короед-типограф (343), бурелом (822).
Итого:			1,2	

Состояние обследованных лесных насаждений приведено в приложениях 1.1-1.4 к Акту в зависимости от метода проведения ЛПО.

1.3. В обследованных лесных участках прогнозируется:

Прогноз	Площадь, га
Ослабление лесных насаждений	
Усыхание лесных насаждений различной степени	
Развитие очагов вредных организмов	

1.4. Обнаружено загрязнение лесного участка отходами и выбросами: промышленными   
бытовыми

Вид загрязнения	Размеры загрязнения			Объём, кубм	Площадь загрязнения, га
	длина, м	ширина, м	высота, м		

## ЗАКЛЮЧЕНИЕ

Оценка текущего санитарного и лесопатологического состояния лесных насаждений, назначенные профилактические мероприятия по защите лесов, агитационные мероприятия:

Лесоустройство 2001 г.

Состояние насаждения - с утраченной устойчивостью на площади 1,2 га.

Состав насаждения по данным таксационного описания - 6Е1С1Б2Е

В лесных насаждениях с наличием более 50% ветровала, бурелома назначение СОМ проводится визуальным способом.

Признаки повреждения деревьев: Короед-типограф (343) отработано стволовым вредителем. воздействие шквалистых и ураганных ветров, повлекшие слом стволов деревьев (882),

Причина ослабления и повреждения насаждения - Короед-типограф (343), бурелом (822).

Тип очага вредных организмов - хронический.

Фаза развития очага вредных организмов - кризис.

С целью уменьшения угрозы распространения вредных организмов а также снижения ущерба от воздействия неблагоприятных факторов наносящих ущерб устойчивости или целевой функции лесов назначается проведение **сплошной санитарной рубки на площади 1,2 га.**

Сроки проведения санитарно-оздоровительного мероприятия - 2017 год.

Мероприятия, необходимые для предупреждения повреждения или поражения смежных насаждений: проведение мероприятия в минимально возможные сроки в зимний период.

Меры по обеспечению возобновления: лесные культуры.

Исполнитель работ по проведению лесопатологического обследования:

ФИО Сухоуев О.И.

Подпись \_\_\_\_\_

\*Раздел включается в акт, в случае проведения лесопатологического обследования визуальным способом.

**2. Инструментальное обследование лесного участка.\***

2.1. Фактическая таксационная характеристика лесного насаждения **соответствует** (не соответствует (нужное подчеркнуть) таксационному описанию. Причины несоответствия:

Ведомость лесных участков с выявленными несоответствиями таксационным описаниям приведена в приложении 1 к Акту.

2.2. Состояние насаждений: **с нарушенной устойчивостью**

**с утраченной устойчивостью**

причины повреждения: **Короед-типограф (343), бурелом (822), ветровал (821).**

Заселено (отработано) стволовыми вредителями:

Вид вредителя	Порода	Встречаемость (% заселенных деревьев)	Степень заселения лесного насаждения (слабая, средняя, сильная)

Повреждено огнем:

Вид пожара	Порода	Состояние корневых лап		Состояние корневой шейки		Подсушивание луба	
		процент поврежденных огнем корней	процент деревьев с данным повреждением	ожог корневой шейки по окружности и (1/4;2/4;3/4;более 3/4)	процент деревьев с данным повреждением	по окружности и (1/4;2/4;3/4;более 3/4)	процент деревьев с данным повреждением

Поражено болезнями:

Вид болезни	Порода	Встречаемость (% пораженных деревьев)	Степень поражения лесного насаждения (слабая, средняя, сильная)

2.3. Выборке подлежит 100 % деревьев,

в том числе:

ослабленных \_\_\_\_\_ % (причины назначения) \_\_\_\_\_ ;

сильно ослабленных \_\_\_\_\_ % (причины назначения) \_\_\_\_\_ ;

усыхающих \_\_\_\_\_ % (причины назначения) \_\_\_\_\_ ;

свежегосухостоя \_\_\_\_\_ % (причины назначения) \_\_\_\_\_ ;

в том числе: свежего ветровала \_\_\_\_\_ %

свежего бурелома \_\_\_\_\_ %

старого ветровала \_\_\_\_\_ %

в том числе: старого бурелома \_\_\_\_\_ %

старого сухостоя \_\_\_\_\_ %

аварийных \_\_\_\_\_ %

2.4. Полнота лесного насаждения после уборки деревьев, подлежащих рубке, составит \_\_\_\_\_ -

Критическая полнота для данной категории лесных насаждений составит \_\_\_\_\_

## ЗАКЛЮЧЕНИЕ

С целью предотвращения негативных процессов или снижения ущерба от их воздействия назначено:

Участковое лесничество	Урочище (дача)	Квартал	Выдел	Площадь, га	Вид мероприятия	Площадь мероприятия, га	Порода	Запас на выдел, куб. м	Крайние сроки проведения
Аверкиевское		140	8	1,2	СРС	1,2	Е	408	2017-2020г.

Данные по породному составу и запасу насаждения взяты из таксационного описания. Выборки подлежат 100% старого бурелома и старого сухостоя.

Ведомость перечета деревьев, назначенных в рубку, и абрис лесного участка прилагаются (приложение 2 и 3 к Акту).

Меры по обеспечению возобновления: Лесные культуры

---

---

---

---

Мероприятия, необходимые для предупреждения повреждения или поражения смежных насаждений:

С целью предотвращения негативных процессов или снижения ущерба от их воздействия назначается проведение **сплошной санитарной рубки на площади 1,2га**

Технология рубок: сплошно-лесосечная, согласно технологической карте.

Мероприятия, необходимые для предупреждения повреждения или поражения смежных насаждений: своевременное проведение проектируемых мероприятий, проведение в минимально возможные сроки в зимний период.

Сведения для расчета степени повреждения:

год образования старого сухостоя

2012

основная причина повреждения древесины

Вторичные вредители

Дата проведения обследований

05.06.2017

Исполнитель работ по проведению лесопатологического обследования:

ФИО

Суховеев О.И.

Подпись



\* Раздел включается в акт в случае проведения лесопатологического обследования инструментальным способом.

1. Визуальное лесопатологическое обследование.\* 7.

Наземное

Дистанционное

1.1. На площади \_\_\_\_\_ 2 га фактическая таксационная характеристика лесного насаждения соответствует (не соответствует) таксационному описанию (нужное подчеркнуть). Причины несоответствия \_\_\_\_\_

Список участков с выявленными несоответствиями приведён в приложении 1 к настоящему Акту.

1.2. Лесные насаждения с нарушенной и утраченной устойчивостью выявлены на площади (га): 0,2 га

Участковое лесничество	Урочище (дача)	Площадь, га		Причина ослабления (гибели)
		с нарушенной устойчивостью	с утраченной устойчивостью	
Аверкиевское			0,2	Короед-типограф (343), бурелом (822).
Итого:			0,2	

Состояние обследованных лесных насаждений приведено в приложениях 1.1-1.4 к Акту в зависимости от метода проведения ЛПО.

1.3. В обследованных лесных участках прогнозируется:

Прогноз	Площадь, га
Ослабление лесных насаждений	1,8
Усыхание лесных насаждений различной степени	
Развитие очагов вредных организмов	

1.4. Обнаружено загрязнение лесного участка отходами и выбросами: промышленными   
бытовыми

Вид загрязнения	Размеры загрязнения			Объём, кубм	Площадь загрязнения, га
	длина, м	ширина, м	высота, м		

## ЗАКЛЮЧЕНИЕ

Оценка текущего санитарного и лесопатологического состояния лесных насаждений, назначенные профилактические мероприятия по защите лесов, агитационные мероприятия:

Лесоустройство 2001 г.

Состояние насаждения - с утраченной устойчивостью на площади 0,2 га.

Состав насаждения по данным таксационного описания - 4ЕЗС2БЮЛЧ

В лесных насаждениях с наличием более 50% ветровала, бурелома назначение СОМ проводится визуальным способом.

Признаки повреждения деревьев: Короед-типограф (343) отработано стволовым вредителем. воздействие шквалистых и ураганных ветров, повлекшие слом стволов деревьев (882),

Причина ослабления и повреждения насаждения - Короед-типограф (343), бурелом (822).

Тип очага вредных организмов - хронический.

Фаза развития очага вредных организмов - кризис.

С целью уменьшения угрозы распространения вредных организмов а также снижения ущерба от воздействия неблагоприятных факторов наносящих ущерб устойчивости или целевой функции лесов назначается проведение **сплошной санитарной рубки на площади 0,2 га.**

Сроки проведения санитарно-оздоровительного мероприятия - 2017 год.

Мероприятия, необходимые для предупреждения повреждения или поражения смежных насаждений: проведение мероприятия в минимально возможные сроки в зимний период.

Меры по обеспечению возобновления: лесные культуры.

Санитарное состояние насаждения удовлетворительное на площади 1,8 га.

С целью снижения угрозы возникновения очагов вредных организмов или пожарной опасности в лесах следует проводить надзор над данным насаждением.

Исполнитель работ по проведению лесопатологического обследования:

ФИО Суховеев О.И.

Подпись \_\_\_\_\_

\*Раздел включается в акт, в случае проведения лесопатологического обследования визуальным способом.

## 2. Инструментальное обследование лесного участка.\*

2.1. Фактическая таксационная характеристика лесного насаждения **соответствует** (не соответствует (нужное подчеркнуть) таксационному описанию. Причины несоответствия:

Ведомость лесных участков с выявленными несоответствиями таксационным описаниям приведена в приложении 1 к Акту.

2.2. Состояние насаждений: **с нарушенной устойчивостью**   
**с утраченной устойчивостью**

причины повреждения: Короед-типограф (343), бурелом (822), ветровал (821).

Заселено (отработано) стволовыми вредителями:

Вид вредителя	Порода	Встречаемость (% заселенных деревьев)	Степень заселения лесного насаждения (слабая, средняя, сильная)

Повреждено огнем:

Вид пожара	Порода	Состояние корневых лап		Состояние корневой шейки		Подсушивание луба	
		процент поврежденных огнем корней	процент деревьев с данным повреждением	ожог корневой шейки по окружности и (1/4;2/4;3/4; более 3/4)	процент деревьев с данным повреждением	по окружности и (1/4;2/4;3/4; более 3/4)	процент деревьев с данным повреждением

Поражено болезнями:

Вид болезни	Порода	Встречаемость (% пораженных деревьев)	Степень поражения лесного насаждения (слабая, средняя, сильная)

2.3. Выборке подлежит 100 % деревьев,

в том числе:

ослабленных \_\_\_\_\_ % (причины назначения) \_\_\_\_\_ ;  
 сильно ослабленных \_\_\_\_\_ % (причины назначения) \_\_\_\_\_ ;  
 усыхающих \_\_\_\_\_ % (причины назначения) \_\_\_\_\_ ;  
 свежегосухостоя \_\_\_\_\_ % (причины назначения) \_\_\_\_\_ ;  
 в том числе: свежего ветровала \_\_\_\_\_ %  
 свежего бурелома \_\_\_\_\_ %  
 старого ветровала \_\_\_\_\_ %  
 в том числе: старого бурелома \_\_\_\_\_ %  
 старого сухостоя \_\_\_\_\_ %  
 аварийных \_\_\_\_\_ %

2.4. Полнота лесного насаждения после уборки деревьев, подлежащих рубке, составит \_\_\_\_\_ -  
 Критическая полнота для данной категории лесных насаждений составит \_\_\_\_\_

0,5

## ЗАКЛЮЧЕНИЕ

С целью предотвращения негативных процессов или снижения ущерба от их воздействия назначено:

Участковое лесничество	Урочище (дача)	Квартал	Выдел	Площадь, га	Вид мероприятия	Площадь мероприятия, га	Порода	Запас на выдел, куб. м	Крайние сроки проведения
Аверкиевское		140	9	2	СРС	0,2	Е	44	2017-2020г.

Данные по породному составу и запасу насаждения взяты из таксационного описания. Выборки подлежат 100% свежего ветровала и бурелома, старого бурелома, старого сухостоя.

Ведомость перечета деревьев, назначенных в рубку, и абрис лесного участка прилагаются (приложение 2 и 3 к Акту).

Меры по обеспечению возобновления: Лесные культуры

Мероприятия, необходимые для предупреждения повреждения или поражения смежных насаждений:

С целью предотвращения негативных процессов или снижения ущерба от их воздействия назначается проведение **сплошной санитарной рубки на площади 0,2га**

Технология рубок: сплошно-лесосечная, согласно технологической карте.

Мероприятия, необходимые для предупреждения повреждения или поражения смежных насаждений: своевременное проведение проектируемых мероприятий, проведение в минимально возможные сроки в зимний период.

С целью предотвращения негативных процессов или снижения ущерба от их воздействия следует проводить надзор за состоянием насаждения на площади 1,8га.

Сведения для расчета степени повреждения:

год образования старого сухостоя

2012

основная причина повреждения древесины

бурелом, вторичные вредители

Дата проведения обследований

05.06.2018

Исполнитель работ по проведению лесопатологического обследования:

ФИО

Суховерхов О.И.

Подпись



\* Раздел включается в акт в случае проведения лесопатологического обследования инструментальным способом.

1. Визуальное лесопатологическое обследование.\* 8.

Наземное

Дистанционное

1.1. На площади 1,3 га фактическая таксационная характеристика лесного насаждения **соответствует** (не соответствует) таксационному описанию (нужное подчеркнуть). Причины несоответствия \_\_\_\_\_

Список участков с выявленными несоответствиями приведён в приложении 1 к настоящему Акту.

1.2. Лесные насаждения с нарушенной и утраченной устойчивостью выявлены на площади (га): 0,1 га

Участковое лесничество	Урочище (дача)	Площадь, га		Причина ослабления (гибели)
		с нарушенной устойчивостью	с утраченной устойчивостью	
Аверкиевское			0,1	Короед-типограф (343), бурелом (822).
Итого:			0,1	

Состояние обследованных лесных насаждений приведено в приложениях 1.1-1.4 к Акту в зависимости от метода проведения ЛПО.

1.3. В обследованных лесных участках прогнозируется:

Прогноз	Площадь, га
Ослабление лесных насаждений	1,2
Усыхание лесных насаждений различной степени	
Развитие очагов вредных организмов	

1.4. Обнаружено загрязнение лесного участка отходами и выбросами: промышленными   
бытовыми

Вид загрязнения	Размеры загрязнения			Объём, кубм	Площадь загрязнения, га
	длина, м	ширина, м	высота, м		

## ЗАКЛЮЧЕНИЕ

Оценка текущего санитарного и лесопатологического состояния лесных насаждений, назначенные профилактические мероприятия по защите лесов, агитационные мероприятия:

*Лесоустройство - 2001 г.*

*Состояние насаждения - с утраченной устойчивостью на площади 0,1 га.*

*Состав насаждения по данным таксационного описания - 4С2Е4Б*

*В лесных насаждениях с наличием более 50% ветровала, бурелома назначение СОМ проводится визуальным способом.*

*Признаки повреждения деревьев: Короед-типограф (343) отработано стволовым вредителем. воздействие шквалистых и ураганных ветров, повлекшие слом стволов деревьев (882).*

*Причина ослабления и повреждения насаждения - Короед-типограф (343), бурелом (822).*

*Тип очага вредных организмов - хронический.*

*Фаза развития очага вредных организмов - кризис.*

*С целью уменьшения угрозы распространения вредных организмов а также снижения ущерба от воздействия неблагоприятных факторов наносящих ущерб устойчивости или целевой функции лесов назначается проведение **сплошной санитарной рубки на площади 0,1 га.***

*Сроки проведения санитарно-оздоровительного мероприятия - 2017 год.*

*Мероприятия, необходимые для предупреждения повреждения или поражения смежных насаждений: проведение мероприятия в минимально возможные сроки в зимний период.*

*Меры по обеспечению возобновления: лесные культуры.*

*Санитарное состояние насаждения удовлетворительное на площади 1,2 га.*

*С целью снижения угрозы возникновения очагов вредных организмов или пожарной опасности в лесах следует проводить надзор над данным насаждением.*

Исполнитель работ по проведению лесопатологического обследования:

ФИО Сухоев О.И.

Подпись \_\_\_\_\_



**2. Инструментальное обследование лесного участка.\***

2.1. Фактическая таксационная характеристика лесного насаждения **соответствует** (не соответствует) (нужное подчеркнуть) таксационному описанию. Причины несоответствия:

Ведомость лесных участков с выявленными несоответствиями таксационным описаниям приведена в приложении 1 к Акту.

2.2. Состояние насаждений: **с нарушенной устойчивостью**   
**с утраченной устойчивостью**

причины повреждения: Короед-типограф (343), бурелом (822).

Заселено (отработано) стволовыми вредителями:

Вид вредителя	Порода	Встречаемость (% заселенных деревьев)	Степень заселения лесного насаждения (слабая, средняя, сильная)

Повреждено огнем:

Вид пожара	Порода	Состояние корневых лап		Состояние корневой шейки		Подсушивание луба	
		процент поврежденных огнем корней	процент деревьев с данным повреждением	ожог корневой шейки по окружности и (1/4;2/4;3/4; более 3/4)	процент деревьев с данным повреждением	по окружности и (1/4;2/4;3/4; более 3/4)	процент деревьев с данным повреждением

Поражено болезнями:

Вид болезни	Порода	Встречаемость (% пораженных деревьев)	Степень поражения лесного насаждения (слабая, средняя, сильная)

2.3. Выборке подлежит 100 % деревьев,

в том числе:

ослабленных 0 % (причины назначения) \_\_\_\_\_ ;  
 сильно ослабленных 0 % (причины назначения) \_\_\_\_\_ ;  
 усыхающих \_\_\_\_\_ % (причины назначения) \_\_\_\_\_ ;  
 свежегосухостоя \_\_\_\_\_ % (причины назначения) \_\_\_\_\_ ;  
 в том числе: свежего ветровала \_\_\_\_\_ %  
 свежего бурелома \_\_\_\_\_ %  
 старого ветровала \_\_\_\_\_ %  
 в том числе: старого бурелома \_\_\_\_\_ %  
 старого сухостоя \_\_\_\_\_ %  
 аварийных \_\_\_\_\_ %

2.4. Полнота лесного насаждения после уборки деревьев, подлежащих рубке, составит \_\_\_\_\_ -  
 Критическая полнота для данной категории лесных насаждений составит \_\_\_\_\_



## ЗАКЛЮЧЕНИЕ

С целью предотвращения негативных процессов или снижения ущерба от их воздействия назначено:

Участковое лесничество	Урочище (дача)	Квартал	Выдел	Площадь, га	Вид мероприятия	Площадь мероприятия, га	Порода	Запас на выдел, куб. м	Крайние сроки проведения
Аверкиевское		140	10	1,3	СРС	0,1	С	26	2017-2020г.

Данные по породному составу и запасу насаждения взяты из таксационного описания. Выборки подлежат 100% свежего ветровала и бурелома, старого бурелома, старого сухостоя.

Ведомость перечета деревьев, назначенных в рубку, и абрис лесного участка прилагаются (приложение 2 и 3 к Акту).

Меры по обеспечению возобновления: Лесные культуры

Мероприятия, необходимые для предупреждения повреждения или поражения смежных насаждений:

С целью предотвращения негативных процессов или снижения ущерба от их воздействия назначается проведение **сплошной санитарной рубки на площади 0,1га**

Технология рубок: сплошно-лесосечная, согласно технологической карте.

Мероприятия, необходимые для предупреждения повреждения или поражения смежных насаждений: своевременное проведение проектируемых мероприятий, проведение в минимально возможные сроки в зимний период.

С целью предотвращения негативных процессов или снижения ущерба от их воздействия следует проводить надзор за состоянием насаждения на площади 1,2га.

Сведения для расчета степени повреждения:

год образования старого сухостоя

2012

основная причина повреждения древесины

бурелом, вторичные вредители

Дата проведения обследований

05.08.2017

Исполнитель работ по проведению лесопатологического обследования:

ФИО

Суховерев О.И.

Подпись

\* Раздел включается в акт в случае проведения лесопатологического обследования инструментальным способом.






**Результаты проведения лесопатологического обследования в лесных насаждениях, повреждённых вредителями леса (хвое- листогрызущими) за \_\_\_\_\_ 201 \_\_\_\_\_ г.**

Субъект Российской Федерации \_\_\_\_\_ Лесничество (лесопарк) \_\_\_\_\_ (месяц)  
 Участковое лесничество \_\_\_\_\_ Урочище (лесная дача) \_\_\_\_\_

1	2	3	4	5	6	7	Таксационная характеристика лесного насаждения						17	Распределение деревьев по степени объедания кроны, % от числа стволов				Назначенные мероприятия								
							8	9	10	11	12	13		14	15	16	18	19	20	21	22	23	24	25	26	
Номер квартала	Номер выдела	Площадь выдела, га	Целевое назначение лесов	Категория защитных лесов	Номер лесопатологического выдела	Площадь лесопатологического выдела, га	состав	порода	Возраст	средняя высота, м	средний диаметр, см	тип леса	полнота	бонитет	запас, куб. м/га	Вид вредителя	Доля повреждённых деревьев, % от количества	до 25	26-49	50-75	более 75	Фаза развития вредителя	Вид	площадь, га	Сроки проведения	

Показатели, не соответствующие таксационному описанию отмечаются «\*».  
 Исполнитель работ по проведению лесопатологического обследования:

ФИО \_\_\_\_\_ Суховерхов О.И. \_\_\_\_\_ Подпись  \_\_\_\_\_  
 Дата составления документа 05.08.2018 \_\_\_\_\_ Телефон 8-968-679-1425

**Результаты проведения лесопатологических обследований лесных насаждений  
с использованием авиационных средств**

Субъект Российской Федерации \_\_\_\_\_ Лесничество (лесопарк) \_\_\_\_\_  
 Участковое лесничество \_\_\_\_\_ Урочище (лесная дача) \_\_\_\_\_  
 Государственный и регистрационный знаки летательного аппарата \_\_\_\_\_  
 Изготовитель, тип летательного аппарата \_\_\_\_\_  
 Серийный идентификационный номер воздушного судна \_\_\_\_\_

Дата вылета \_\_\_\_\_ Местное время вылета \_\_\_\_\_ Пункт вылета \_\_\_\_\_ Время полёта \_\_\_\_\_

1	2	3	4	5	6	Доля усыхающих и погибших деревьев, %							Степень повреждения полога, %		17	18	Назначенные мероприятия				
						7	8	9	10	11	12	13	14	15			16	19	20	21	
					Повреждаемая порода	усыхающие	свежий сухой	старый сухой	свежий ветровал	свежий бурелом	старый ветровал	старый бурелом	аварийные деревья	дефолиция	лехромация	Тип распределения повреждённых (потопших) деревьев (равномерное, групповое, куртинное, сплошное усыхание (повреждение))	Причина повреждения	вид	площадь, га	Сроки проведения	

Исполнитель работ по проведению лесопатологических обследований:

ФИО Суховеев О.И.

Подпись



Дата составления документа

05.06.2014

Телефон 8-968-679-14-25



## Ведомость перечета деревьев назначенных в рубку

ВРЕМЕННАЯ ПРОБНАЯ ПЛОЩАДЬ № \_\_\_\_\_

Субъект Российской Федерации Московская область

Лесничество (лесопарк) Аверкиевское . Квартал 140 . Выдел 1

Площадь 4,5 га, \_\_\_\_\_

Номер очага вредных организмов \_\_\_\_\_ Размер пробной площади \_\_\_\_\_ га.

Таксационная характеристика:

тип леса ЕЧРШ состав 5Е5Б+С возраст 70 бонитет 1

полнота 0,7 запас на га 310 возобновление \_\_\_\_\_ ;

Время и причина ослабления лесного насаждения:

\_\_\_\_\_  
\_\_\_\_\_  
\_\_\_\_\_

Тип очага вредных организмов: эпизодический, хронический (подчеркнуть).

Фаза развития очага вредных организмов: начальная, нарастания численности, собственно вспышка, кризис (подчеркнуть).

Состояние лесного насаждения, намечаемые мероприятия:

\_\_\_\_\_  
\_\_\_\_\_  
\_\_\_\_\_  
\_\_\_\_\_  
\_\_\_\_\_  
\_\_\_\_\_

Исполнитель работ по проведению лесопатологического обследования:

ФИО Суховеев О.И.

Подпись 

Дата составления документа 05.08.2017

Телефон 8-968-679-1425

### Ведомость перечета деревьев назначенных в рубку

ВРЕМЕННАЯ ПРОБНАЯ ПЛОЩАДЬ № \_\_\_\_\_

Субъект Российской Федерации Московская область

Лесничество (лесопарк) Аверкиевское . Квартал 140 . Выдел 2

Площадь 2,7 га, \_\_\_\_\_ .

Номер очага вредных организмов \_\_\_\_\_ Размер пробной площади \_\_\_\_\_ га.

Таксационная характеристика:

тип леса ЕЧРШ состав 6Е2С2Б+ОС возраст 70 бонитет 1

полнота 0,7 запас на га 310 возобновление \_\_\_\_\_ ;

Время и причина ослабления лесного насаждения:

\_\_\_\_\_  
\_\_\_\_\_  
\_\_\_\_\_

Тип очага вредных организмов: эпизодический, хронический (подчеркнуть).

Фаза развития очага вредных организмов: начальная, нарастания численности, собственно вспышка, кризис (подчеркнуть).

Состояние лесного насаждения, намечаемые мероприятия:

\_\_\_\_\_  
\_\_\_\_\_  
\_\_\_\_\_  
\_\_\_\_\_  
\_\_\_\_\_  
\_\_\_\_\_

Исполнитель работ по проведению лесопатологического обследования:

ФИО Суховеев О.И.

Подпись 

Дата составления документа 05.08.2017

Телефон 8-968-679-1425



### Ведомость перечета деревьев назначенных в рубку

ВРЕМЕННАЯ ПРОБНАЯ ПЛОЩАДЬ № \_\_\_\_\_

Субъект Российской Федерации Московская область

Лесничество (лесопарк) Аверкиевское . Квартал 140 . Выдел 3

Площадь 6,1 га, \_\_\_\_\_ .

Номер очага вредных организмов \_\_\_\_\_ Размер пробной площади \_\_\_\_\_ га.

Таксационная характеристика:

тип леса СЧРШ состав 6С1Е2Б1Е+ОС возраст 90 бонитет 1

полнота 0,7 запас на га 290 возобновление \_\_\_\_\_ ;

Время и причина ослабления лесного насаждения:

---

---

---

---

Тип очага вредных организмов: эпизодический, хронический (подчеркнуть).

Фаза развития очага вредных организмов: начальная, нарастания численности, собственно вспышка, кризис (подчеркнуть).

Состояние лесного насаждения, намечаемые мероприятия:

---

---

---

---

---

---

---

---

Исполнитель работ по проведению лесопатологического обследования:

ФИО Суховерхов О.И.

Дата составления документа 05.06.2007

Подпись 

Телефон 8-968-679-1425

## Ведомость перечета деревьев назначенных в рубку

ВРЕМЕННАЯ ПРОБНАЯ ПЛОЩАДЬ № \_\_\_\_\_

Субъект Российской Федерации Московская область

Лесничество (лесопарк) Аверкиевское . Квартал 140 . Выдел 6

Площадь 1,9 га, \_\_\_\_\_ .

Номер очага вредных организмов \_\_\_\_\_ Размер пробной площади \_\_\_\_\_ га.

Таксационная характеристика:

тип леса ЕЧРШ состав 6Б1ОС3Е возраст 25 бонитет 2

полнота 0,7 запас на га 60 возобновление \_\_\_\_\_ ;

Время и причина ослабления лесного насаждения:

\_\_\_\_\_  
\_\_\_\_\_  
\_\_\_\_\_

Тип очага вредных организмов: эпизодический, хронический (подчеркнуть).

Фаза развития очага вредных организмов: начальная, нарастания численности, собственно вспышка, кризис (подчеркнуть).

Состояние лесного насаждения, намечаемые мероприятия:

\_\_\_\_\_  
\_\_\_\_\_  
\_\_\_\_\_  
\_\_\_\_\_  
\_\_\_\_\_  
\_\_\_\_\_

Исполнитель работ по проведению лесопатологического обследования:

ФИО Суховерхов О.И.

Дата составления документа 05.06.2017

Подпись 

Телефон 8-968-679-1425

## Ведомость перечета деревьев назначенных в рубку

ВРЕМЕННАЯ ПРОБНАЯ ПЛОЩАДЬ № \_\_\_\_\_

Субъект Российской Федерации Московская область

Лесничество (лесопарк) Аверкиевское . Квартал 140 . Выдел 7

Площадь 3,5 га, \_\_\_\_\_ .

Номер очага вредных организмов \_\_\_\_\_ Размер пробной площади \_\_\_\_\_ га.

Таксационная характеристика:

тип леса ЕЧРШ состав 6Е2Б2Е возраст 65 бонитет 1

полнота 0,6 запас на га 220 возобновление \_\_\_\_\_ ;

Время и причина ослабления лесного насаждения:

---

---

---

---

Тип очага вредных организмов: эпизодический, хронический (подчеркнуть).

Фаза развития очага вредных организмов: начальная, нарастания численности, собственно вспышка, кризис (подчеркнуть).

Состояние лесного насаждения, намечаемые мероприятия:

---

---

---

---

---

---

---

---

Исполнитель работ по проведению лесопатологического обследования:

ФИО Суховеев О.И.

Дата составления документа 05.06.2017

Подпись 

Телефон 8-968-679-1425

## Ведомость перечета деревьев назначенных в рубку

ВРЕМЕННАЯ ПРОБНАЯ ПЛОЩАДЬ № \_\_\_\_\_

Субъект Российской Федерации Московская область

Лесничество (лесопарк) Аверкиевское . Квартал 140 . Выдел 8

Площадь 1,2 га, \_\_\_\_\_ .

Номер очага вредных организмов \_\_\_\_\_ Размер пробной площади \_\_\_\_\_ га.

Таксационная характеристика:

тип леса ЕЧРШ состав 6Е1С1Б2Е возраст 90 бонитет 1

полнота 0,7 запас на га 340 возобновление \_\_\_\_\_ ;

Время и причина ослабления лесного насаждения:

---

---

---

---

Тип очага вредных организмов: эпизодический, хронический (подчеркнуть).

Фаза развития очага вредных организмов: начальная, нарастания численности, собственно вспышка, кризис (подчеркнуть).

Состояние лесного насаждения, намечаемые мероприятия:

---

---

---

---

---

---

---

---

Исполнитель работ по проведению лесопатологического обследования:

ФИО Суховерхов О.И.

Дата составления документа 05.06.2017

Подпись 

Телефон 8-968-679-1425

## Ведомость перечета деревьев назначенных в рубку

ВРЕМЕННАЯ ПРОБНАЯ ПЛОЩАДЬ № \_\_\_\_\_

Субъект Российской Федерации Московская область

Лесничество (лесопарк) Аверкиевское . Квартал 140 . Выдел 9

Площадь 2 га, \_\_\_\_\_

Номер очага вредных организмов \_\_\_\_\_ Размер пробной площади \_\_\_\_\_ га.

Таксационная характеристика:

тип леса ЕЧРШ состав 4ЕЗС2Б1ОЛЧ возраст 90 бонитет 2

полнота 0,5 запас на га 220 возобновление \_\_\_\_\_ ;

Время и причина ослабления лесного насаждения:

---

---

---

---

Тип очага вредных организмов: эпизодический, хронический (подчеркнуть).

Фаза развития очага вредных организмов: начальная, нарастания численности, собственно вспышка, кризис (подчеркнуть).

Состояние лесного насаждения, намечаемые мероприятия:

---

---

---

---

---

---

---

---

Исполнитель работ по проведению лесопатологического обследования:

ФИО Суховерхов О.И.

Подпись 

Дата составления документа 05.08.2014

Телефон 8-968-679-1425

## Ведомость перечета деревьев назначенных в рубку

ВРЕМЕННАЯ ПРОБНАЯ ПЛОЩАДЬ № \_\_\_\_\_

Субъект Российской Федерации Московская область

Лесничество (лесопарк) Аверкиевское . Квартал 140 . Выдел 10

Площадь 1,3 га, \_\_\_\_\_ .

Номер очага вредных организмов \_\_\_\_\_ Размер пробной площади \_\_\_\_\_ га.

Таксационная характеристика:

тип леса СЧРШ состав 4С2Е4Б возраст 70 бонитет 1

полнота 0,7 запас на га 260 возобновление \_\_\_\_\_ ;

Время и причина ослабления лесного насаждения:

---

---

---

---

Тип очага вредных организмов: эпизодический, хронический (подчеркнуть).

Фаза развития очага вредных организмов: начальная, нарастания численности, собственно вспышка, кризис (подчеркнуть).

Состояние лесного насаждения, намечаемые мероприятия:

---

---

---

---

---

---

---

Исполнитель работ по проведению лесопатологического обследования:

ФИО Суховерхов О.И.

Подпись 

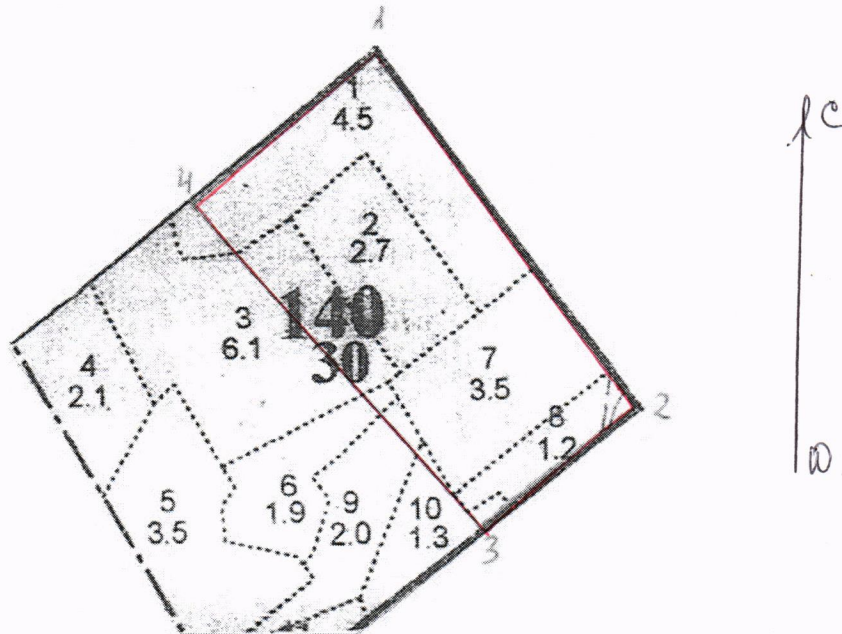
Дата составления документа 05.06.2018

Телефон 8-968-679-1425



### Абрис участка

М 1:10 000



Номер выдела	Ленты (круговой площадки) перечёта				
	№ ленты (площадки)	длина, м	ширина, м	радиус, м	площадь, га

Номера точек	Координаты	Румбы линий	Длина, м
1-2		ЮВ: 46°	530
2-3		ЮЗ: 44°	236
3-4		СЗ: 51°	525
4-1		СВ: 43°	280

Условные обозначения: \_\_\_\_\_

Исполнитель работ по проведению лесопатологического обследования:  
ФИО \_\_\_\_\_ Суховеев О.И.

Подпись \_\_\_\_\_

Дата составления документа 05.06.2014

Телефон 8-968-679-1425